



Πώς να αλλάξετε
εξωτερικός καθρέπτης
σε **FORD Focus Mk1 Van**
/ Combi (DNW) - Οδηγίες
αντικατάστασης

ΠΑΡΟΜΟΙΟ ΒΊΝΤΕΟ ΟΔΗΓΙΩΝ



Αυτό το βίντεο δείχνει τη διαδικασία αντικατάστασης παρόμοιου ανταλλακτικού αυτοκινήτου σε άλλο όχημα

Σημαντικό!

Η συγκεκριμένη διαδικασία αντικατάστασης, μπορεί να χρησιμοποιηθεί σε: FORD Focus Mk1 Van / Combi (DNW) 1.8 TDDi, FORD Focus Mk1 Van / Combi (DNW) 1.4, FORD Focus Mk1 Van / Combi (DNW) 1.6, FORD Focus Mk1 Van / Combi (DNW) 1.8, FORD Focus Mk1 Van / Combi (DNW) 1.8 TDCi

Η διαδικασία ενδέχεται να έχει μικρές διαφορές ανάλογα με το σχεδιασμό του αυτοκινήτου.

Αυτές οι οδηγίες δημιουργήθηκαν βασισμένες στη διαδικασία αντικατάστασης για παρόμοιο ανταλλακτικό αυτοκινήτου σε: FORD FOCUS (DAW, DBW) 1.8 TDCi

**ΑΝΤΙΚΑΤΑΣΤΑΣΗ: ΕΞΩΤΕΡΙΚΟΣ ΚΑΘ'ΕΠΤΗΣ - FORD
FOCUS MK1 VAN / COMBI (DNW). ΕΡΓΑΛΕΙΑ ΠΟΥ
ΧΡΕΙΑΖΕΣΤΕ:**



- Σπρέι WD-40
- Σπρέι ηλεκτρικών επαφών
- Δυναμόκλειδο
- Καρυδάκι # 10
- Κλειδί Καστάνιας
- Εργαλείο αφαίρεσης κλιπ
- Πλαστικό εργαλείο αφαίρεσης ταπετσαρίας
- Κάλυμμα φτερού

Αγοράστε εργαλεία

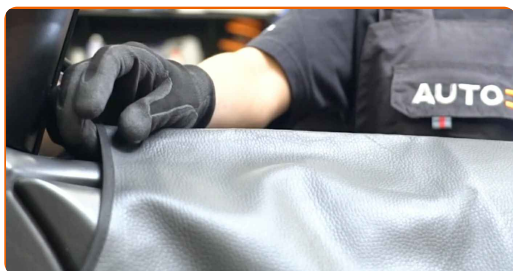
Αντικατάσταση: εξωτερικός καθρέπτης - FORD Focus Mk1 Van / Combi (DNW). Οι ειδικοί του AUTODOC συνιστούν:

- Όλες οι εργασίες θα πρέπει να γίνουν με τον κινητήρα σβηστό.

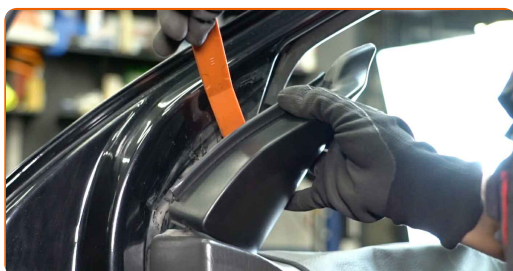
ΑΝΤΙΚΑΤΑΣΤΑΣΗ: ΕΞΩΤΕΡΙΚΟΣ ΚΑΘΡΈΠΤΗΣ - FORD FOCUS MK1 VAN / COMBI (DNW). ΠΡΟΤΕΙΝΌΜΕΝΗ ΣΕΙΡΆ ΒΗΜΆΤΩΝ:

1 Ανοίξτε την πόρτα του αυτοκινήτου.

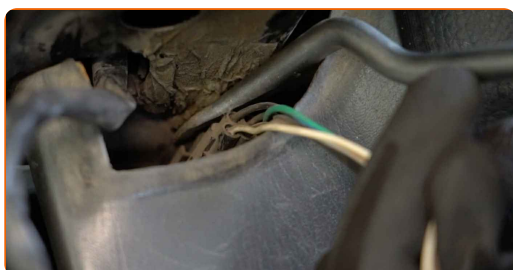
2 Χρησιμοποιήστε ένα κάλυμμα προστασίας φτερού, για να μην προκαλέσετε ζημιές στη βαφή και τα πλαστικά τμήματα του αυτοκινήτου.



3 Αφαιρέστε το καβούκι του εξωτερικού καθρέπτη. Χρησιμοποιήστε ένα πλαστικό εργαλείο ταπετσαρίας.



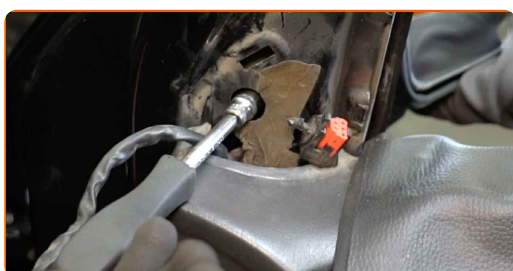
4 Αποσυνδέστε την καλωδίωση του εξωτερικού καθρέπτη. Χρησιμοποιήστε ένα εργαλείο αφαίρεσης κλιπ.



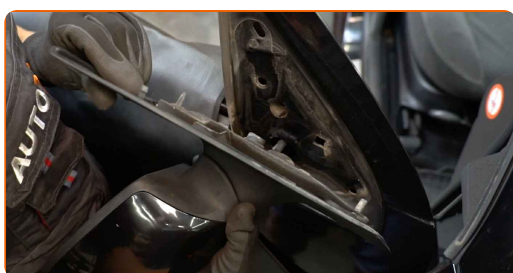
5 Αποσυνδέστε τη φίσα του ρυθμιστή καθρέπτη από την πόρτα.



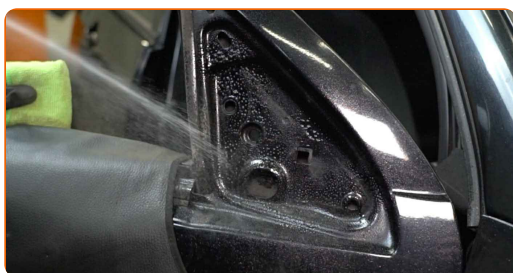
6 Αφαιρέστε τις βίδες του εξωτερικού καθρέπτη. Χρησιμοποιήστε ένα καρυδάκι #10. Χρησιμοποιήστε μια κασάνια.



7 Αφαιρέστε τον εξωτερικό καθρέπτη.



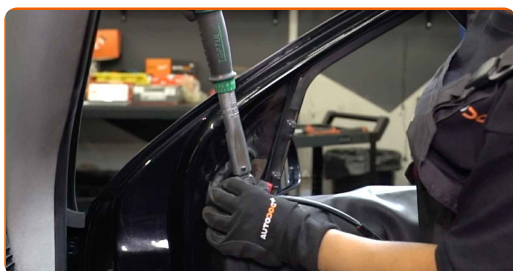
8 Καθαρίστε τη βάση στήριξης του εξωτερικού καθρέπτη. Χρησιμοποιήστε σπρέι WD-40



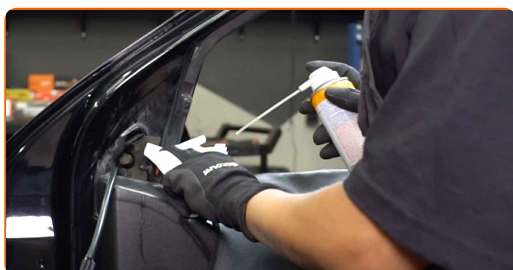
9 Τοποθετήστε τον καινούριο εξωτερικό καθρέπτη.



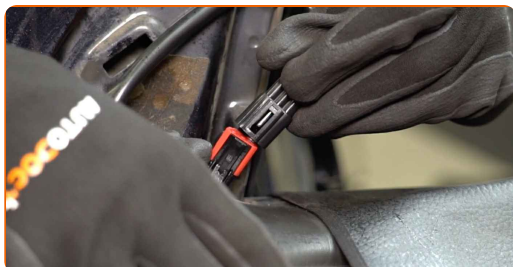
- 10** Σφίξτε τις βίδες του εξωτερικού καθρέπτη. Χρησιμοποιήστε ένα καρυδάκι #10. Χρησιμοποιήστε ένα δυναμόκλειδο. Σφίξτε τη με ροπή 8 Nm.



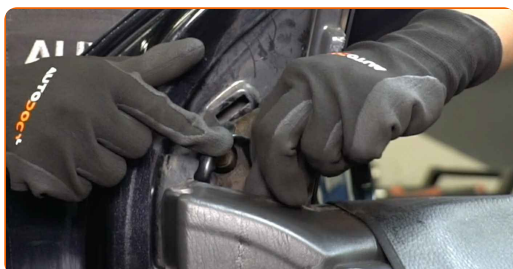
- 11** Επεξεργαστείτε τον ακροδέκτη του διακόπτη ηλεκτρικού καθρέπτη. Χρησιμοποιήστε μονωτικό γράσο.



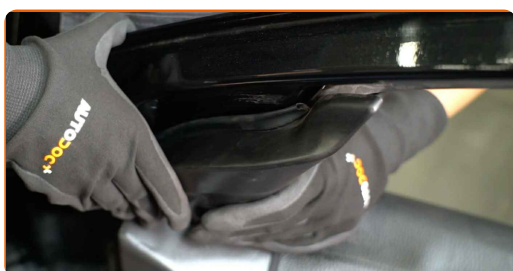
- 12** Συνδέστε τη φίσα του ρυθμιστή καθρέπτη στην πόρτα.



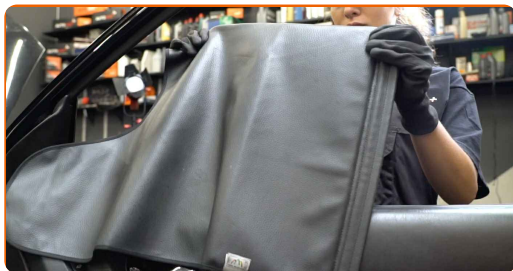
- 13** Συνδέστε την καλωδίωση του εξωτερικού καθρέπτη.



- 14** Τοποθετήστε το καπάκι του εξωτερικού καθρέπτη.



15 Αφαιρέστε το κάλυμμα προστασίας φτερού.



16 Κλείστε την πόρτα του αυτοκινήτου.

17 Ενεργοποιήστε τον διακόπτη της ανάφλεξης. Αυτό απαιτείται για να διασφαλιστεί ότι το τμήμα θα λειτουργήσει σωστά.

18 Απενεργοποιήστε το διακόπτη της ανάφλεξης.

ΜΠΡΆΒΟ! 

ΔΕΪΤΕ ΠΕΡΙΣΣΏΤΕΡΕΣ ΟΔΗΓΪΕΣ

AUTODOC – ΚΟΡΥΦΑΙΑ ΠΟΙΟΤΗΤΑ ΚΑΙ ΠΡΟΣΙΤΑ ΑΝΤΑΛΛΑΚΤΙΚΑ ΑΥΤΟΙΝΗΤΩΝ ΣΤΟ ΔΙΑΔΙΚΤΥΟ

ΕΦΑΡΜΟΓΗ ΓΙΑ ΚΙΝΗΤΑ ΤΟΥ AUTODOC: ΑΠΟΚΤΗΣΤΕ ΑΠΙΣΤΕΥΤΕΣ ΠΡΟΣΦΟΡΕΣ, ΕΝΩ ΚΑΝΕΤΕ ΒΟΛΙΚΕΣ ΑΓΟΡΕΣ

AUTODOC

GET IT ON Google Play

Download on the App Store

Download

ΜΙΑ ΑΠΙΣΤΕΥΤΗ ΓΚΑΜΑ ΑΝΤΑΛΛΑΚΤΙΚΩΝ ΓΙΑ ΤΟ ΑΥΤΟΚΙΝΗΤΟ ΣΑΣ

ΕΞΩΤΕΡΙΚΟΣ ΚΑΘ'ΕΠΤΗΣ: ΜΙΑ ΕΥΡΕΙΑ ΠΟΙΚΙΛΙΑ

ⓘ ΔΗΛΩΣΗ ΑΠΟΠΟΪΗΣΗΣ ΕΥΘΥΝΗΣ:

Το έγγραφο περιέχει μόνο γενικές συστάσεις, οι οποίες μπορεί να σας είναι χρήσιμες όταν εκτελείτε εργασίες επισκευής ή αντικατάστασης. Η AUTODOC δεν ευθύνεται για τυχόν απώλειες, τραυματισμούς, ζημιές σε περιουσία, οι οποίες συμβαίνουν κατά τη διάρκεια της διαδικασίας επισκευής ή αντικατάστασης, λόγω λανθασμένης χρήσης ή παρανόησης των παρεχόμενων πληροφοριών.

Η AUTODOC δεν ευθύνεται για πιθανά λάθη και ασάφειες σε αυτόν τον οδηγό. Οι πληροφορίες παρέχονται για ενημερωτικούς σκοπούς και δεν αντικαθιστούν τις συμβουλές ή οδηγίες από ειδικούς.

Η AUTODOC δεν ευθύνεται για τη λανθασμένη ή επικίνδυνη χρήση εξοπλισμού, συσκευών, εργαλείων και ανταλλακτικών. Η AUTODOC συνιστά θερμά να είστε προσεκτικοί και να ακολουθείτε τους κανονισμούς ασφαλείας όταν εκτελείτε εργασίες επισκευής ή αντικατάστασης. Να θυμάστε πως η χρήση χαμηλής ποιότητας ανταλλακτικών δεν εγγυάται το σωστό επίπεδο οδικής ασφάλειας.

© Copyright 2022 – Όλα τα περιεχόμενα αυτής της ιστοσελίδας και ειδικότερα τα κείμενα, οι φωτογραφίες και τα γραφικά, προστατεύονται από τους νόμους περί πνευματικής ιδιοκτησίας. Όλα τα δικαιώματα, συμπεριλαμβανομένης της αντιγραφής, της δημοσίευσης, της επιμέλειας και της μετάφρασης, ανήκουν στην AUTODOC GmbH.