



Πώς να αλλάξετε έναν  
γρύλο παραθύρου σε ένα  
**Ford Transit Mk7 van** -  
Οδηγίες αντικατάστασης

## ΒΪΝΤΕΟ ΜΕ ΟΔΗΓΪΕΣ



### Σημαντικό!

Η συγκεκριμένη διαδικασία αντικατάστασης, μπορεί να χρησιμοποιηθεί σε: FORD TRANSIT MK-7 Δίαυλος 2.4 TDCi, FORD TRANSIT Κουτί 2.2 TDCi, FORD TRANSIT Κουτί 2.4 TDCi RWD, FORD TRANSIT Κουτί 2.3 16V RWD, FORD TRANSIT MK-7 Δίαυλος 2.2 TDCi, FORD TRANSIT MK-7 Πλατφόρμα/σασσί 2.3 16V RWD, FORD TRANSIT MK-7 Πλατφόρμα/σασσί 2.2 TDCi, FORD TRANSIT MK-7 Πλατφόρμα/σασσί 2.4 TDCi RWD, FORD TRANSIT MK-7 Δίαυλος 2.4 TDCi 4x4, FORD TRANSIT MK-7 Δίαυλος 3.2 TDCi, FORD TRANSIT Κουτί 3.2 TDCi RWD, FORD TRANSIT MK-7 Πλατφόρμα/σασσί 3.2 TDCi RWD, FORD TRANSIT Κουτί 2.4 TDCi 4x4, FORD TRANSIT MK-7 Πλατφόρμα/σασσί 2.4 TDCi 4x4

Η διαδικασία ενδέχεται να έχει μικρές διαφορές ανάλογα με το σχεδιασμό του αυτοκινήτου.

**ΑΝΤΙΚΑΤΑΣΤΑΣΗ: ΓΡΥΛΟΣ ΠΑΡΑΘΥΡΟΥ - FORD  
TRANSIT MK7 VAN. ΕΡΓΑΛΕΙΑ ΠΟΥ ΧΡΕΙΑΖΕΣΤΕ:**



- Σπρέι ηλεκτρικών επαφών
- Ταινία κάλυψης
- Δυναμόκλειδο
- Καρυδάκι 8 mm
- Καρυδάκι 10 mm
- Καστάνια
- Τρυπάνι
- Σετ κεφαλών τρυπανιού
- Πριτσιναδόρος
- Πριτσίνια
- Σταυροκατσάβιδο
- Μυτοσίμπιδο
- Εργαλείο αφαίρεσης ταπετσαρίας και πλαστικών

**ΑΓΟΡΑΣΤΕ ΕΡΓΑΛΕΙΑ**

Αντικατάσταση: γρύλος παραθύρου - Ford Transit Mk7 van. Οι ειδικοί του AUTODOC συνιστούν:

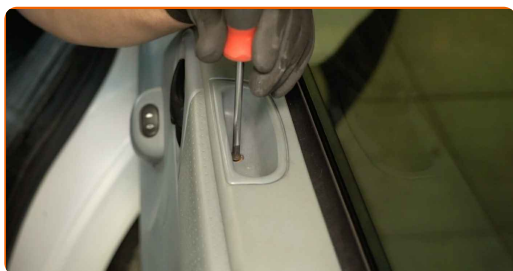
- Όλες οι εργασίες θα πρέπει να γίνουν με σβηστή ανάφλεξη.

## ΑΝΤΙΚΑΤΑΣΤΑΣΗ: ΓΡΥΛΟΣ ΠΑΡΑΘΥΡΟΥ - FORD TRANSIT MK7 VAN. ΑΚΟΛΟΥΘΗΣΤΕ ΤΗΝ ΠΑΡΑΚΑΤΩ ΔΙΑΔΙΚΑΣΪΑ:

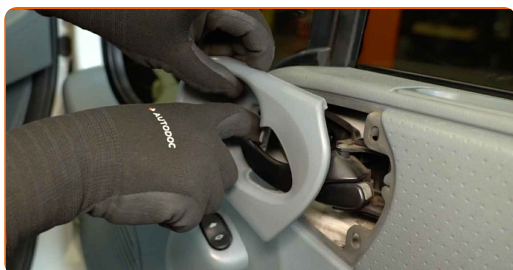
**1** Ανοίξτε την πόρτα του αυτοκινήτου.



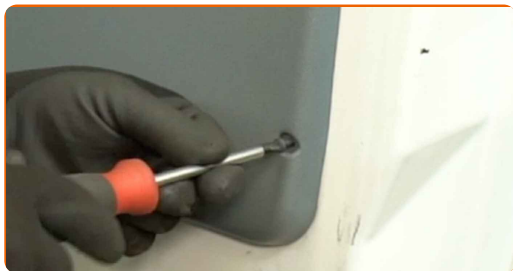
**2** Ξεβιδώστε τα στοιχεία στερέωσης της ταπετσαρίας της πόρτας. Χρησιμοποιήστε ένα σταυροκατσάβιδο.



**3** Βγάλτε το πλαίσιο επένδυσης του χερουλιού της πόρτας.



**4** Αφαιρέστε τις βίδες στερέωσης.



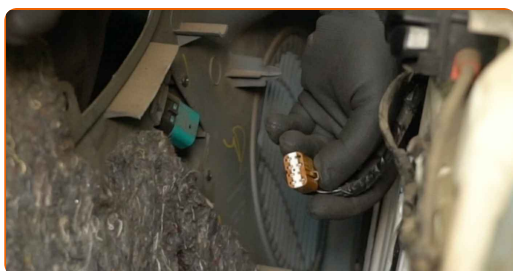
**5** Βγάλτε την ταπετσαρία της πόρτας. Χρησιμοποιήστε ένα εργαλείο αφαίρεσης ταπετσαρίας και πλαστικών.



**Αντικατάσταση: γρύλος παραθύρου - Ford Transit Mk7 van. Συμβουλή:**

- Μην ασκείτε υπερβολική δύναμη, κατά την αφαίρεση του τμήματος, για να μην του προκαλέσετε ζημιές. Διαφορετικά μπορεί να το καταστρέψετε.

**6** Αποσυνδέστε τη φίσα του διακόπτη του ηλεκτρικού παραθύρου.



**7** Ξεβιδώστε τα στοιχεία στερέωσης του ηχείου. Χρησιμοποιήστε ένα σταυροκατσάβιδο.



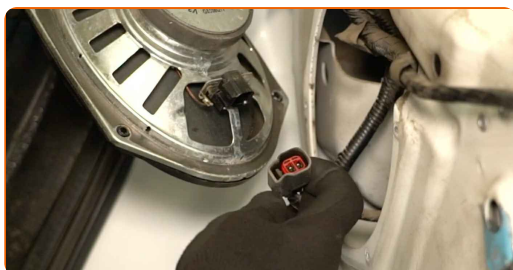
**8** Αφαιρέστε τις βίδες στερέωσης.



**9** Αφαιρέστε το ηχείο.



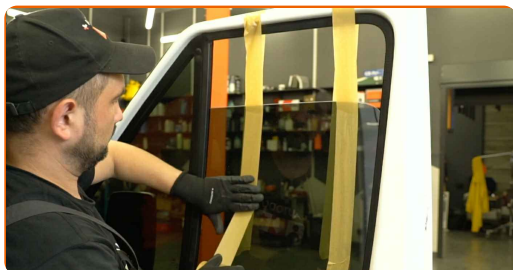
**10** Αποσυνδέστε τη φίσα από το ηχείο.



**11** Αποσυνδέστε τη φίσα από το μοτέρ του ηλεκτρικού παραθύρου.



**12** Στερεώστε το τζάμι στο πλαίσιο του παραθύρου. Χρησιμοποιήστε κολλητική ταινία.

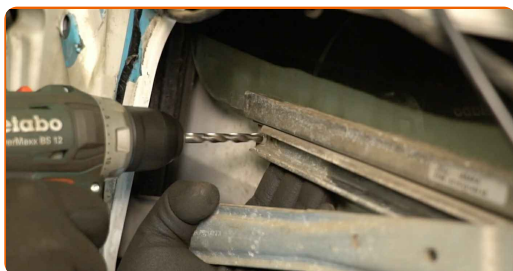


### Προσοχή!

- Κρατήστε το τζάμι όταν το σηκώνετε και το στερεώνετε, για να μην υποστεί ζημιά και να αποφύγετε τραυματισμούς.

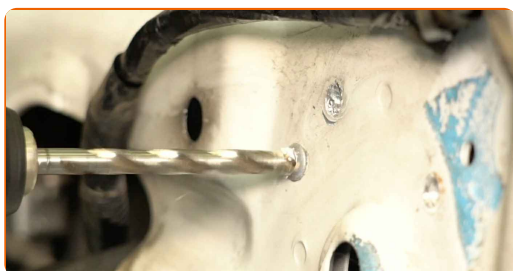
13

Τρυπήστε τα πριτσίνια που συνδέουν το τζάμι με τον μηχανισμό του γρύλου παραθύρων. Χρησιμοποιήστε ένα τρυπάνι. Χρησιμοποιήστε ένα σετ κεφαλών τρυπανιού.



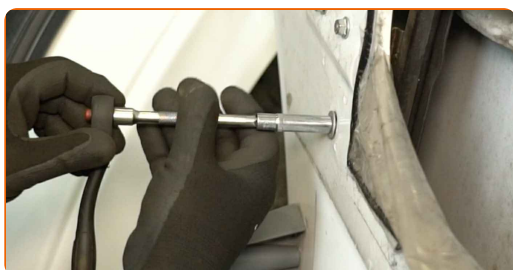
14

Τρυπήστε τα πριτσίνια που συνδέουν τον μηχανισμό του γρύλου παραθύρων με την πόρτα. Χρησιμοποιήστε ένα τρυπάνι. Χρησιμοποιήστε ένα σετ κεφαλών τρυπανιού.

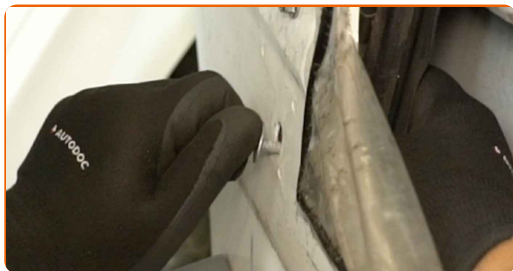


15

Ξεβιδώστε το στοιχείο στερέωσης της ράγας οδηγού παραθύρου. Χρησιμοποιήστε ένα καρυδάκι 8 mm. Χρησιμοποιήστε μια κασάνια.



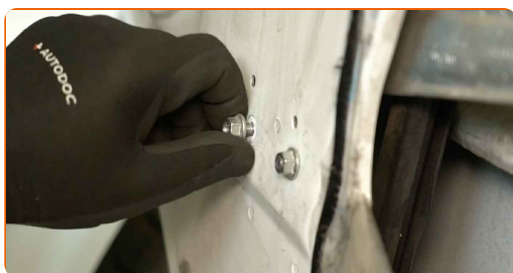
**16** Αφαιρέστε το μπουλόνι στερέωσης.



**17** Ξεβιδώστε τα στοιχεία στερέωσης του μηχανισμού γρύλου παραθύρων. Χρησιμοποιήστε ένα καρυδάκι 10 mm. Χρησιμοποιήστε μια καστίνα.



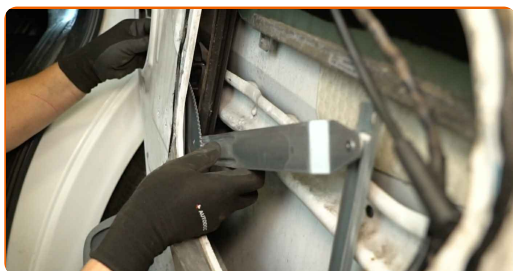
**18** Αφαιρέστε τα μπουλόνια στερέωσης.



**19** Αφαιρέστε τον μηχανισμό του γρύλου παραθύρων.



**20** Εγκαταστήστε νέο μηχανισμό γρύλου παραθύρων.





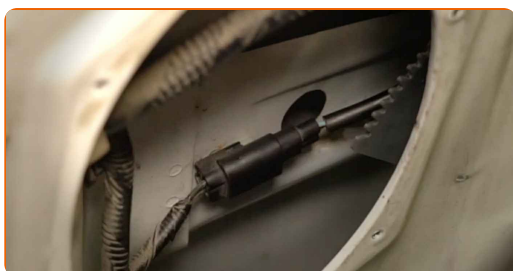
**21** Τοποθετήστε τα βουλόνια στερέωσης.



**22** Σφίξτε τα στοιχεία στερέωσης του μηχανισμού του γρύλου παραθύρων. Χρησιμοποιήστε ένα καρυδάκι 10 mm. Χρησιμοποιήστε ένα δυναμόκλειδο. Ροπή σύσφιξης: 8 Nm.



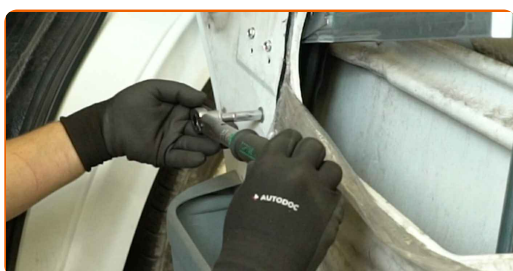
**23** Συνδέστε τη φίσα στο μοτέρ του ηλεκτρικού παραθύρου.



**24** Τοποθετήστε το βουλόνι στερέωσης της ράγας οδηγού παραθύρου.

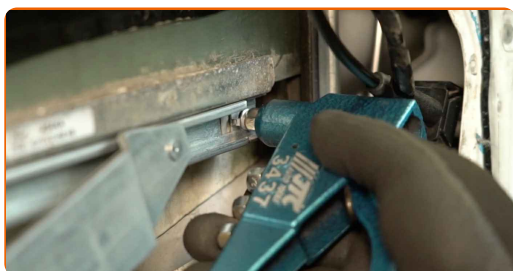


**25** Σφίξτε το στοιχείο στερέωσης της ράγας οδηγού παραθύρου. Χρησιμοποιήστε ένα καρυδάκι 8 mm. Χρησιμοποιήστε ένα δυναμόκλειδο. Ροπή σύσφιξης: 6 Nm.



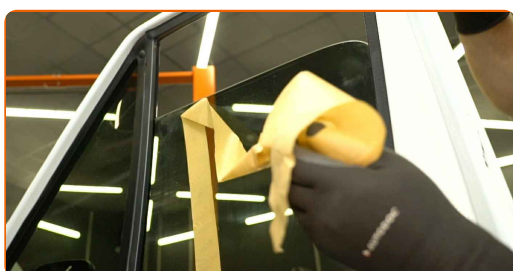
26

Τοποθετήστε τα πριτσίνια που συνδέουν το τζάμι με το μηχανισμό του γρύλου παραθύρων. Χρησιμοποιήστε έναν πριτσινιόδρο. Χρησιμοποιήστε πριτσίνια.



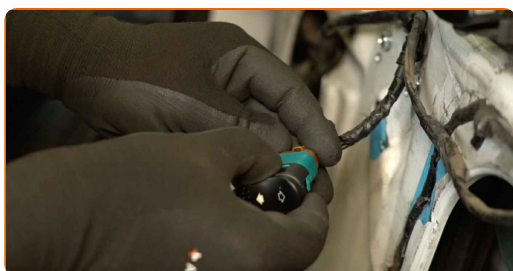
27

Αφαιρέστε την κολλητική ταινία.



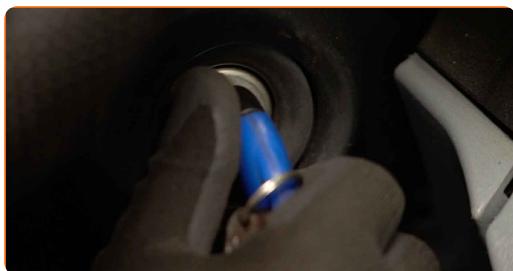
28

Συνδέστε τη φίσα στον διακόπτη του ηλεκτρικού παραθύρου.



29

Ενεργοποιήστε την ανάφλεξη.

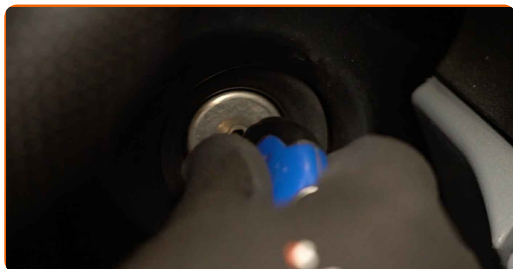


30

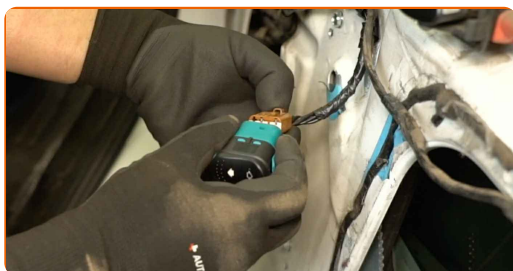
Ελέγξτε αν ο γρύλος του παραθύρου λειτουργεί σωστά.



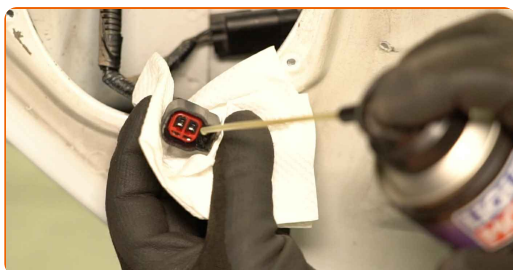
**31** Σβήστε την ανάφλεξη.



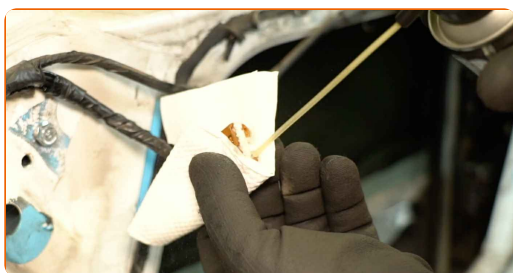
**32** Αποσυνδέστε τη φίσα του διακόπτη του ηλεκτρικού παραθύρου.



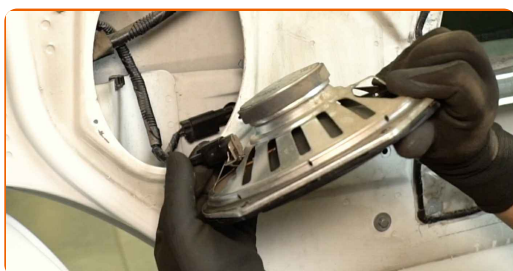
**33** Επεξεργαστείτε με προϊόν τη φίσα του ηχείου. Χρησιμοποιήστε σπρέι ηλεκτρικών επαφών.



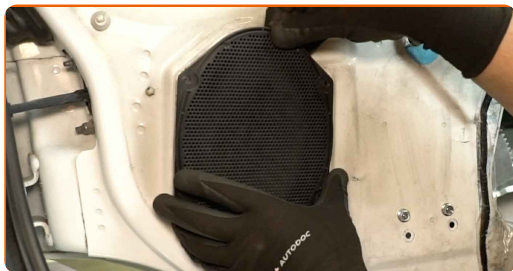
**34** Επεξεργαστείτε με προϊόν τη φίσα του διακόπτη του ηλεκτρικού παραθύρου. Χρησιμοποιήστε σπρέι ηλεκτρικών επαφών.



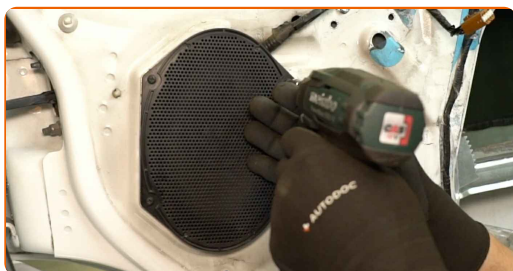
**35** Συνδέστε τη φίσα στο ηχείο.



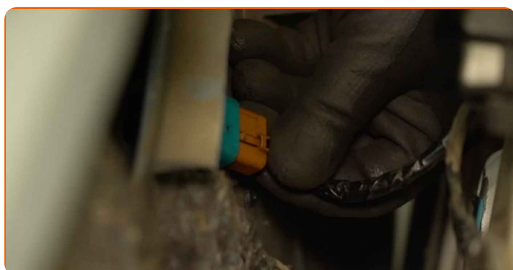
**36** Τοποθετήστε το ηχείο.



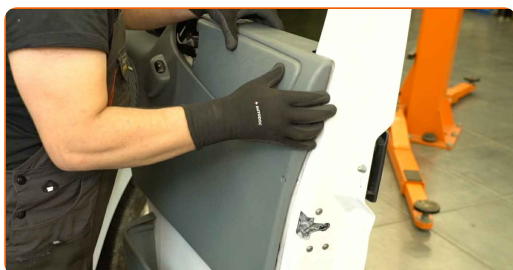
**37** Τοποθετήστε και βιδώστε τις βίδες στερέωσης του ηχείου. Χρησιμοποιήστε ένα σταυροκατσάβιδο.



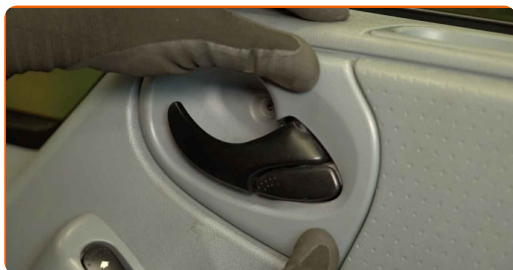
**38** Συνδέστε τη φίσα στον διακόπτη του ηλεκτρικού παραθύρου.



**39** Επανατοποθετήστε την ταπετσαρία της πόρτας.



**40** Συνδέστε το πλαίσιο επένδυσης του χερουλιού της πόρτας.



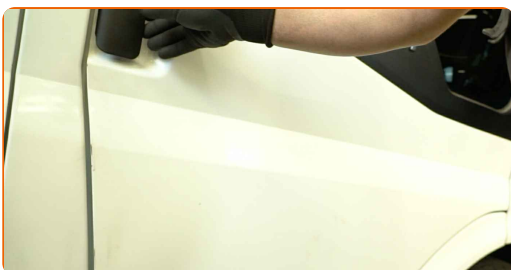
**41** Τοποθετήστε τις βίδες στερέωσης.



**42** Σφίξτε τα στοιχεία στερέωσης της ταπετσαρίας της πόρτας. Χρησιμοποιήστε ένα σταυροκατσάβιδο.



**43** Κλείστε την πόρτα του αυτοκινήτου.



**ΜΠΡΆΒΟ!** 

**ΔΕΪΤΕ ΠΕΡΙΣΣΪΤΕΡΕΣ ΟΔΗΓΪΕΣ**

## ΑΥΤΟΔΟC – ΚΟΡΥΦΑΪΑ ΠΟΙΟΤΗΤΑ ΚΑΙ ΠΡΟΣΙΤΆ ΑΝΤΑΛΛΑΚΤΙΚΆ ΑΥΤΟΙΝΉΤΩΝ ΣΤΟ ΔΙΑΔΪΚΤΥΟ

ΕΦΑΡΜΟΓΉ ΓΙΑ ΚΙΝΗΤΆ ΤΟΥ ΑΥΤΟΔΟC: ΑΠΟΚΤΉΣΤΕ ΑΠΪΣΤΕΥΤΕC ΠΡΟCΦΟΡΈC, ΕΝΩ ΚΆΝΕΤΕ ΒΟΛΙΚΈC ΑΓΟΡΈC



**+ AUTODOC**

GET IT ON  
**Google Play**

Download on the  
**App Store**

**Download**

**ΜΙΑ ΑΠΪΣΤΕΥΤΗ ΓΚΆΜΑ ΑΝΤΑΛΛΑΚΤΙΚΩΝ ΓΙΑ ΤΟ ΑΥΤΟΚΪΝΗΤΟ ΣΑC**

**ΑΓΟΡΆΣΤΕ ΑΝΤΑΛΛΑΚΤΙΚΆ ΓΙΑ FORD**

**ΓΡΎΛΟC ΠΑΡΑΘΎΡΟΥ: ΜΙΑ ΕΥΡΈΙΑ ΠΟΙΚΙΛΪΑ**

**ΕΠΙΛΕΞΤΕ ΑΝΤΑΛΛΑΚΤΙΚΑ ΑΥΤΟΚΙΝΗΤΟΥ ΓΙΑ FORD  
TRANSIT MK7 VAN**

**ΓΡΎΛΟΣ ΠΑΡΑΘΎΡΟΥ ΓΙΑ FORD: ΑΓΟΡΆΣΤΕ ΤΎΡΑ**

**ΓΡΎΛΟΣ ΠΑΡΑΘΎΡΟΥ ΓΙΑ FORD TRANSIT MK7 VAN: ΟΙ  
ΚΑΛΎΤΕΡΕΣ ΠΡΟΣΦΟΡΈΣ & ΕΚΠΤΏΣΕΙΣ**

## **ⓘ ΔΉΛΩΣΗ ΑΠΟΠΟΪΗΣΗΣ ΕΥΘΎΝΗΣ:**

Το έγγραφο περιέχει μόνο γενικές συστάσεις, οι οποίες μπορεί να σας είναι χρήσιμες όταν εκτελείτε εργασίες επισκευής ή αντικατάστασης. Η AUTODOC δεν ευθύνεται για τυχόν απώλειες, τραυματισμούς, ζημιές σε περιουσία, οι οποίες συμβαίνουν κατά τη διάρκεια της διαδικασίας επισκευής ή αντικατάστασης, λόγω λανθασμένης χρήσης ή παρανόησης των παρεχόμενων πληροφοριών.

Η AUTODOC δεν ευθύνεται για πιθανά λάθη και ασάφειες σε αυτόν τον οδηγό. Οι πληροφορίες παρέχονται για ενημερωτικούς σκοπούς και δεν αντικαθιστούν τις συμβουλές ή οδηγίες από ειδικούς.

Η AUTODOC δεν ευθύνεται για τη λανθασμένη ή επικίνδυνη χρήση εξοπλισμού, συσκευών, εργαλείων και ανταλλακτικών. Η AUTODOC συνιστά θερμά να είστε προσεκτικοί και να ακολουθείτε τους κανονισμούς ασφαλείας όταν εκτελείτε εργασίες επισκευής ή αντικατάστασης. Να θυμάστε πως η χρήση χαμηλής ποιότητας ανταλλακτικών δεν εγγυάται το σωστό επίπεδο οδικής ασφάλειας.

© Copyright 2024 – Όλα τα περιεχόμενα αυτής της ιστοσελίδας και ειδικότερα τα κείμενα, οι φωτογραφίες και τα γραφικά, προστατεύονται από τους νόμους περί πνευματικής ιδιοκτησίας. Όλα τα δικαιώματα, συμπεριλαμβανομένης της αντιγραφής, της δημοσίευσης, της επιμέλειας και της μετάφρασης, ανήκουν στην AUTODOC SE.