



Πώς να αλλάξετε τον  
διακόπτη ηλεκτρικού  
παραθύρου σε ένα **Ford  
Transit Mk7 van** -  
Οδηγίες αντικατάστασης

## ΒΪΝΤΕΟ ΜΕ ΟΔΗΓΪΕΣ



### Σημαντικό!

Η συγκεκριμένη διαδικασία αντικατάστασης, μπορεί να χρησιμοποιηθεί σε: FORD TRANSIT MK-7 Δίαυλος 2.4 TDCi, FORD TRANSIT Κουτί 2.2 TDCi, FORD TRANSIT Κουτί 2.4 TDCi RWD, FORD TRANSIT Κουτί 2.3 16V RWD, FORD TRANSIT MK-7 Δίαυλος 2.2 TDCi, FORD TRANSIT MK-7 Πλατφόρμα/σασσί 2.3 16V RWD, FORD TRANSIT MK-7 Πλατφόρμα/σασσί 2.2 TDCi, FORD TRANSIT MK-7 Πλατφόρμα/σασσί 2.4 TDCi RWD, FORD TRANSIT MK-7 Δίαυλος 2.4 TDCi 4x4, FORD TRANSIT MK-7 Δίαυλος 3.2 TDCi, FORD TRANSIT Κουτί 3.2 TDCi RWD, FORD TRANSIT MK-7 Πλατφόρμα/σασσί 3.2 TDCi RWD, FORD TRANSIT Κουτί 2.4 TDCi 4x4, FORD TRANSIT MK-7 Πλατφόρμα/σασσί 2.4 TDCi 4x4

Η διαδικασία ενδέχεται να έχει μικρές διαφορές ανάλογα με το σχεδιασμό του αυτοκινήτου.

**ΑΝΤΙΚΑΤΑΣΤΑΣΗ: ΔΙΑΚΟΠΤΗ ΗΛΕΚΤΡΙΚΟΥ  
ΠΑΡΑΘΥΡΟΥ - FORD TRANSIT MK7 VAN. ΕΡΓΑΛΕΙΑ  
ΠΟΥ ΘΑ ΧΡΕΙΑΣΤΕΙΤΕ:**



- Σπρέι ηλεκτρικών επαφών
- Ταινία κάλυψης
- Δυναμόκλειδο
- Καρυδάκι 8 mm
- Καρυδάκι 10 mm
- Καστάνια
- Τρυπάνι
- Σετ κεφαλών τρυπανιού
- Πριτσινάδορος
- Πριτσίνια
- Σταυροκατσάβιδο
- Μυτοσίμπιδο
- Εργαλείο αφαίρεσης ταπετσαρίας και πλαστικών

**ΑΓΟΡΑΣΤΕ ΕΡΓΑΛΕΙΑ**

Αντικατάσταση: διακόπτη ηλεκτρικού παραθύρου - Ford Transit Mk7 van. Οι ειδικοί του AUTODOC συνιστούν:

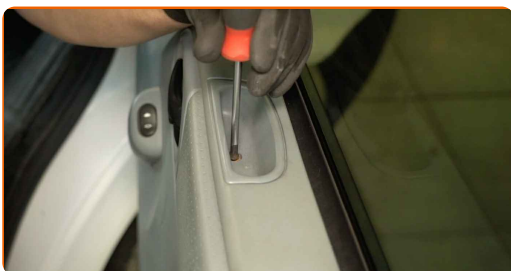
- Όλες οι εργασίες θα πρέπει να γίνουν με σβηστή ανάφλεξη.

## ΑΝΤΙΚΑΤΆΣΤΑΣΗ: ΔΙΑΚΌΠΤΗ ΗΛΕΚΤΡΙΚΌΥ ΠΑΡΑΘΎΡΟΥ - FORD TRANSIT MK7 VAN. ΑΚΟΛΟΥΘΉΣΤΕ ΤΑ ΠΑΡΑΚΆΤΩ ΒΉΜΑΤΑ:

1 Ανοίξτε την πόρτα του αυτοκινήτου.



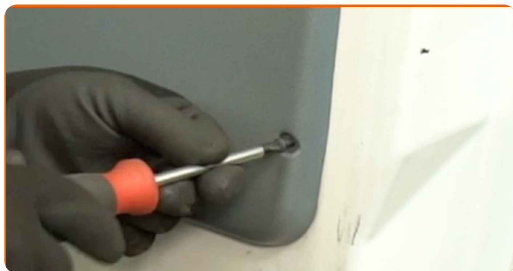
2 Ξεβιδώστε τα στοιχεία στερέωσης της ταπετσαρίας της πόρτας. Χρησιμοποιήστε ένα σταυροκατσάβιδο.



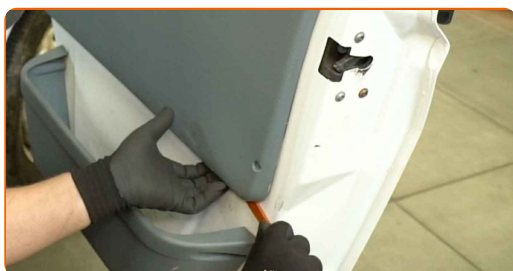
3 Βγάλτε το πλαίσιο επένδυσης του χερουλιού της πόρτας.



**4** Αφαιρέστε τις βίδες στερέωσης.



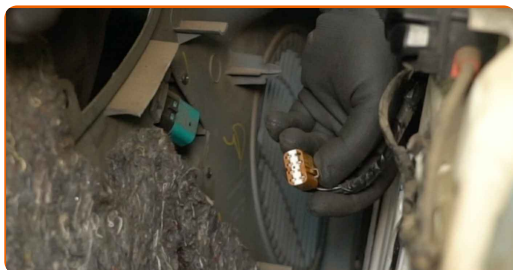
**5** Βγάλτε την ταπετσαρία της πόρτας. Χρησιμοποιήστε ένα εργαλείο αφαίρεσης ταπετσαρίας και πλαστικών.



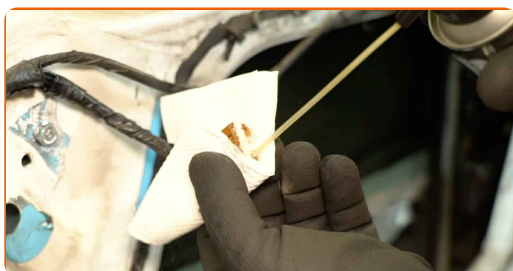
**Αντικατάσταση: διακόπτη ηλεκτρικού παραθύρου - Ford Transit Mk7 van. Το AUTODOC συνιστά:**

- Μην ασκείτε υπερβολική δύναμη, κατά την αφαίρεση του τμήματος, για να μην του προκαλέσετε ζημιές. Διαφορετικά μπορεί να το καταστρέψετε.

**6** Αποσυνδέστε τη φίσα του διακόπτη του ηλεκτρικού παραθύρου.



- 7** Επεξεργαστείτε με προϊόν τη φίσα του διακόπτη του ηλεκτρικού παραθύρου. Χρησιμοποιήστε σπρέι ηλεκτρικών επαφών.



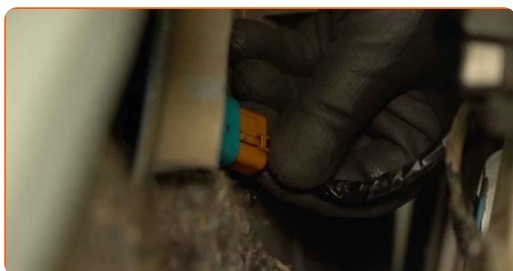
- 8** Αφαιρέστε τον παλιό διακόπτη των ηλεκτρικών παραθύρων από την ταπετσαρία της πόρτας. Χρησιμοποιήστε το μυτοσίμπιδο.



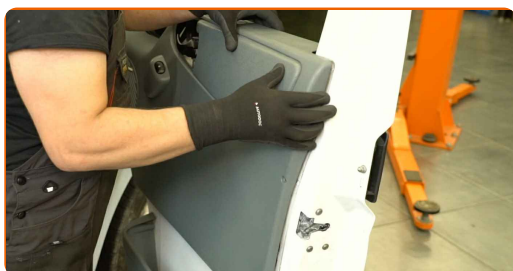
- 9** Τοποθετήστε τον νέο διακόπτη των ηλεκτρικών παραθύρων στην ταπετσαρία της πόρτας.



- 10** Συνδέστε τη φίσα στον διακόπτη του ηλεκτρικού παραθύρου.



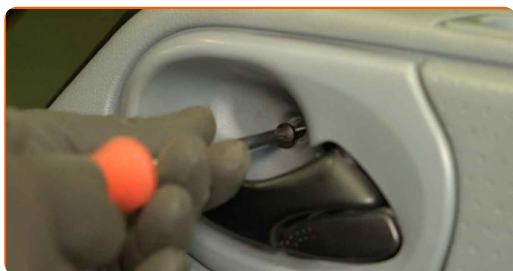
- 11** Επανατοποθετήστε την ταπετσαρία της πόρτας.



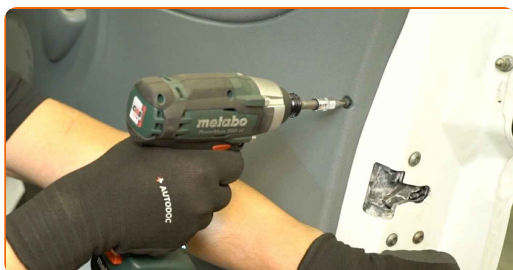
**12** Συνδέστε το πλαίσιο επένδυσης του χερουλιού της πόρτας.



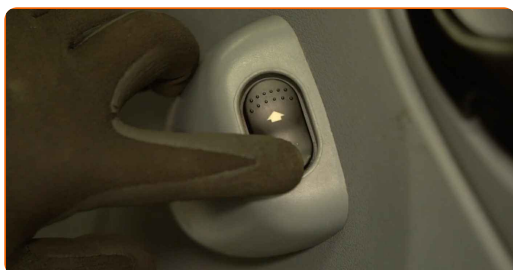
**13** Τοποθετήστε τις βίδες στερέωσης.



**14** Σφίξτε τα στοιχεία στερέωσης της ταπετσαρίας της πόρτας. Χρησιμοποιήστε ένα σταυροκατσάβιδο.



**15** Ελέγξτε ότι το καινούριο εξάρτημα λειτουργεί κανονικά.



16

Κλείστε την πόρτα του αυτοκινήτου.



**ΜΠΡΆΒΟ!** 

**ΔΕΪΤΕ ΠΕΡΙΣΣΪΤΕΡΕΣ ΟΔΗΓΪΕΣ**



# ΑΥΤΟΔΟC – ΚΟΡΥΦΑΪΑ ΠΟΙΟΤΗΤΑ ΚΑΙ ΠΡΟΣΙΤΆ ΑΝΤΑΛΛΑΚΤΙΚΆ ΑΥΤΟΙΝΉΤΩΝ ΣΤΟ ΔΙΑΔΪΚΤΥΟ

ΕΦΑΡΜΟΓΉ ΓΙΑ ΚΙΝΗΤΆ ΤΟΥ ΑΥΤΟΔΟC: ΑΠΟΚΤΉΣΤΕ ΑΠΪΣΤΕΥΤΕC ΠΡΟCΦΟΡΈC, ΕΝΩ ΚΆΝΕΤΕ ΒΟΛΙΚΈC ΑΓΟΡΈC



**+ AUTODOC**

GET IT ON  
**Google Play**

Download on the  
**App Store**

**Download**

**ΜΙΑ ΑΠΪΣΤΕΥΤΗ ΓΚΆΜΑ ΑΝΤΑΛΛΑΚΤΙΚΩΝ ΓΙΑ ΤΟ ΑΥΤΟΚΪΝΗΤΟ ΣΑC**

**ΑΓΟΡΆΣΤΕ ΑΝΤΑΛΛΑΚΤΙΚΆ ΓΙΑ FORD**

**ΔΙΑΚΟΠΤΗ ΗΛΕΚΤΡΙΚΟΎ ΠΑΡΑΘΎΡΟΥ: ΜΙΑ ΕΥΡΕΪΑ ΠΟΙΚΙΛΪΆ**

**ΕΠΙΛΉΞΤΕ ΑΝΤΑΛΛΑΚΤΙΚΆ ΑΥΤΟΚΙΝΉΤΟΥ ΓΙΑ FORD  
TRANSIT MK7 VAN**

**ΔΙΑΚΌΠΤΗ ΗΛΕΚΤΡΙΚΌΥ ΠΑΡΑΘΎΡΟΥ ΓΙΑ FORD:  
ΑΓΟΡΆΣΤΕ ΤΎΡΑ**

**ΔΙΑΚΌΠΤΗ ΠΑΡΑΘΎΡΟΥ ΓΙΑ FORD TRANSIT MK7 VAN: ΟΙ  
ΚΑΛΎΤΕΡΕΣ ΠΡΟΣΦΟΡΈΣ & ΕΚΠΤΏΣΕΙΣ**

## **ⓘ ΔΉΛΩΣΗ ΑΠΟΠΌΪΗΣΗΣ ΕΥΘΎΝΗΣ:**

Το έγγραφο περιέχει μόνο γενικές συστάσεις, οι οποίες μπορεί να σας είναι χρήσιμες όταν εκτελείτε εργασίες επισκευής ή αντικατάστασης. Η AUTODOC δεν ευθύνεται για τυχόν απώλειες, τραυματισμούς, ζημιές σε περιουσία, οι οποίες συμβαίνουν κατά τη διάρκεια της διαδικασίας επισκευής ή αντικατάστασης, λόγω λανθασμένης χρήσης ή παρανόησης των παρεχόμενων πληροφοριών.

Η AUTODOC δεν ευθύνεται για πιθανά λάθη και ασάφειες σε αυτόν τον οδηγό. Οι πληροφορίες παρέχονται για ενημερωτικούς σκοπούς και δεν αντικαθιστούν τις συμβουλές ή οδηγίες από ειδικούς.

Η AUTODOC δεν ευθύνεται για τη λανθασμένη ή επικίνδυνη χρήση εξοπλισμού, συσκευών, εργαλείων και ανταλλακτικών. Η AUTODOC συνιστά θερμά να είστε προσεκτικοί και να ακολουθείτε τους κανονισμούς ασφαλείας όταν εκτελείτε εργασίες επισκευής ή αντικατάστασης. Να θυμάστε πως η χρήση χαμηλής ποιότητας ανταλλακτικών δεν εγγυάται το σωστό επίπεδο οδικής ασφάλειας.

© Copyright 2024 – Όλα τα περιεχόμενα αυτής της ιστοσελίδας και ειδικότερα τα κείμενα, οι φωτογραφίες και τα γραφικά, προστατεύονται από τους νόμους περί πνευματικής ιδιοκτησίας. Όλα τα δικαιώματα, συμπεριλαμβανομένης της αντιγραφής, της δημοσίευσης, της επιμέλειας και της μετάφρασης, ανήκουν στην AUTODOC SE.