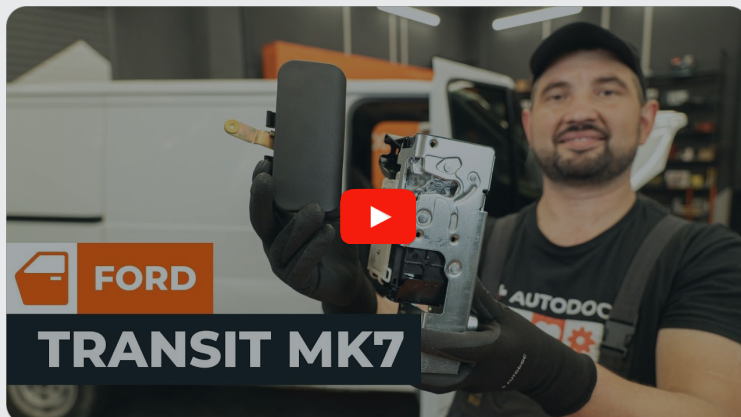


# **AUTODOC CLUB**

Πώς να αλλάξετε ένα  
εξωτερικό χερούλι  
μπροστινής πόρτας σε  
ένα **FORD Transit Mk5**  
**Φορτηγό**  
**πλατφόρμα/Σασσί**  
**(V184, V185) - Οδηγίες**  
**αντικατάστασης**

## ΠΑΡΌΜΟΙΟ ΒΊΝΤΕΟ ΟΔΗΓΊΩΝ



Αυτό το βίντεο δείχνει τη διαδικασία αντικατάστασης παρόμοιου ανταλλακτικού αυτοκινήτου σε άλλο όχημα

### ⓘ Σημαντικό!

Η συγκεκριμένη διαδικασία αντικατάστασης, μπορεί να χρησιμοποιηθεί σε: FORD TRANSIT Πλατφόρμα/σασσί (FM\_ \_, FN\_ \_) 2.4 DI, FORD TRANSIT Πλατφόρμα/σασσί (FM\_ \_, FN\_ \_) 2.0 DI, FORD TRANSIT Πλατφόρμα/σασσί (FM\_ \_, FN\_ \_) 2.3 16V, FORD TRANSIT Πλατφόρμα/σασσί (FM\_ \_, FN\_ \_) 2.0 TDCi, FORD TRANSIT Πλατφόρμα/σασσί (FM\_ \_, FN\_ \_) 2.4 TDE, FORD TRANSIT Πλατφόρμα/σασσί (FM\_ \_, FN\_ \_) 2.4 TDCi

Η διαδικασία ενδέχεται να έχει μικρές διαφορές ανάλογα με το σχεδιασμό του αυτοκινήτου.

Αυτές οι οδηγίες δημιουργήθηκαν βασισμένες στη διαδικασία αντικατάστασης για παρόμοιο ανταλλακτικό αυτοκινήτου σε: FORD TRANSIT Κουτί 2.2 TDCi

**ΑΝΤΙΚΑΤΑΣΤΑΣΗ: ΧΕΡΟΥΛΙ ΠΟΡΤΑΣ - FORD TRANSIT  
ΜΚ5 ΦΟΡΤΗΓΌ ΠΛΑΤΦΌΡΜΑ/ΣΑΣΣΉ (V184, V185).  
ΕΡΓΑΛΕΊΑ ΠΟΥ ΘΑ ΧΡΕΙΑΣΤΕΊΤΕ:**



- Σπρέι ηλεκτρικών επαφών
- Δυναμόκλειδο
- Καρυδάκι 10 mm
- Κλειδί κασάνιας
- Σταυροκατσάβιδο
- Πλαστικό εργαλείο αφαίρεσης ταπετσαρίας

**Αγοράστε εργαλεία**

Αντικατάσταση: χερούλι πορτας - FORD Transit Mk5 Φορτηγό πλατφόρμα/Σασσί (V184, V185). Το AUTODOC συνιστά:

- Η διαδικασία αντικατάστασης είναι ίδια για τα χερούλια της αριστερής και της δεξιάς μπροστινής πόρτας.
- Όλες οι εργασίες θα πρέπει να γίνουν με την ανάφλεξη σβηστή.

## ΑΝΤΙΚΑΤΆΣΤΑΣΗ: ΧΕΡΟΥΛΙ ΠΟΡΤΑΣ - FORD TRANSIT MK5 ΦΟΡΤΗΓΌ ΠΛΑΤΦΌΡΜΑ/ΣΑΣΣΊ (V184, V185). ΠΡΟΤΕΙΝΌΜΕΝΗ ΣΕΙΡΆ ΒΗΜΆΤΩΝ:

1 Ανοίξτε την πόρτα του αυτοκινήτου.



2 Ξεβιδώστε το στοιχείο στερέωσης του εξωτερικού χερουλιού της πόρτας. Χρησιμοποιήστε ένα καρυδάκι 10 mm. Χρησιμοποιήστε μια κασάνια.

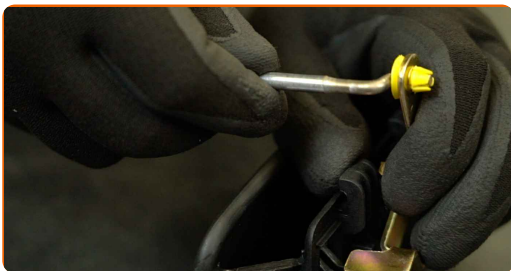


3 Αφαιρέστε το εξωτερικό χερούλι της πόρτας.



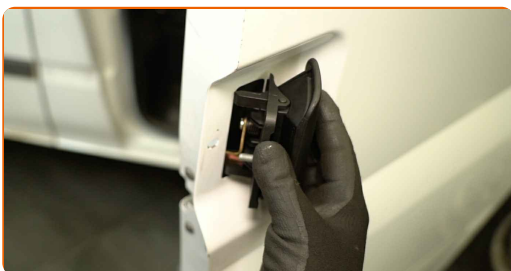
4

Μεταφέρετε τη ράβδο ασφάλισης σε ένα καινούριο εξωτερικό χερούλι της πόρτας.



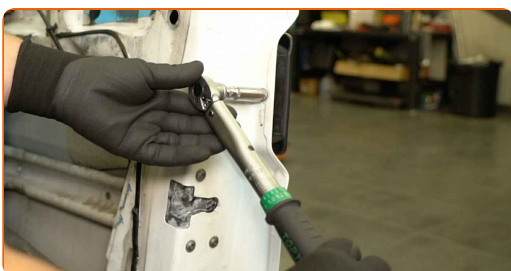
5

Τοποθετήστε την καινούρια εξωτερική λαβή της πόρτας.



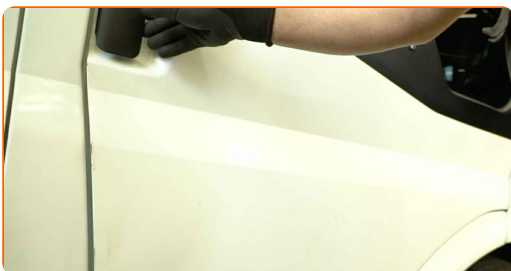
6

Σφίξτε το στοιχείο στερέωσης του χερουλιού της πόρτας. Χρησιμοποιήστε ένα καρυδάκι 10 mm. Χρησιμοποιήστε ένα δυναμόκλειδο. Ροπή σύσφιξης: 10 Nm.



7

Κλείστε την πόρτα του αυτοκινήτου.



8

Ελέγξτε ότι το καινούριο εξάρτημα λειτουργεί κανονικά.

**ΜΠΡΆΒΟ!** 

**ΔΕΪΤΕ ΠΕΡΙΣΣΌΤΕΡΕΣ ΟΔΗΓΪΕΣ**

# AUTODOC – ΚΟΡΥΦΑΙΑ ΠΟΙΟΤΗΤΑ ΚΑΙ ΠΡΟΣΙΤΑ ΑΝΤΑΛΛΑΚΤΙΚΑ ΑΥΤΟΙΝΗΤΩΝ ΣΤΟ ΔΙΑΔΙΚΤΥΟ

**ΕΦΑΡΜΟΓΗ ΓΙΑ ΚΙΝΗΤΑ ΤΟΥ AUTODOC: ΑΠΟΚΤΗΣΤΕ ΑΠΙΣΤΕΥΤΕΣ ΠΡΟΣΦΟΡΕΣ, ΕΝΩ ΚΑΝΕΤΕ ΒΟΛΙΚΕΣ ΑΓΟΡΕΣ**

**AUTODOC**

GET IT ON Google Play

Download on the App Store

Download

**ΜΙΑ ΑΠΙΣΤΕΥΤΗ ΓΚΑΜΑ ΑΝΤΑΛΛΑΚΤΙΚΩΝ ΓΙΑ ΤΟ ΑΥΤΟΚΙΝΗΤΟ ΣΑΣ**

**ΧΕΡΟΥΛΙ ΠΟΡΤΑΣ: ΜΙΑ ΕΥΡΕΪΑ ΠΟΙΚΙΛΪΑ**

## **ⓘ ΔΗΛΩΣΗ ΑΠΟΠΟΪΗΣΗΣ ΕΥΘΥΝΗΣ:**

Το έγγραφο περιέχει μόνο γενικές συστάσεις, οι οποίες μπορεί να σας είναι χρήσιμες όταν εκτελείτε εργασίες επισκευής ή αντικατάστασης. Η AUTODOC δεν ευθύνεται για τυχόν απώλειες, τραυματισμούς, ζημιές σε περιουσία, οι οποίες συμβαίνουν κατά τη διάρκεια της διαδικασίας επισκευής ή αντικατάστασης, λόγω λανθασμένης χρήσης ή παρανόησης των παρεχόμενων πληροφοριών.

Η AUTODOC δεν ευθύνεται για πιθανά λάθη και ασάφειες σε αυτόν τον οδηγό. Οι πληροφορίες παρέχονται για ενημερωτικούς σκοπούς και δεν αντικαθιστούν τις συμβουλές ή οδηγίες από ειδικούς.

Η AUTODOC δεν ευθύνεται για τη λανθασμένη ή επικίνδυνη χρήση εξοπλισμού, συσκευών, εργαλείων και ανταλλακτικών. Η AUTODOC συνιστά θερμά να είστε προσεκτικοί και να ακολουθείτε τους κανονισμούς ασφαλείας όταν εκτελείτε εργασίες επισκευής ή αντικατάστασης. Να θυμάστε πως η χρήση χαμηλής ποιότητας ανταλλακτικών δεν εγγυάται το σωστό επίπεδο οδικής ασφάλειας.

© Copyright 2024 – Όλα τα περιεχόμενα αυτής της ιστοσελίδας και ειδικότερα τα κείμενα, οι φωτογραφίες και τα γραφικά, προστατεύονται από τους νόμους περί πνευματικής ιδιοκτησίας. Όλα τα δικαιώματα, συμπεριλαμβανομένης της αντιγραφής, της δημοσίευσης, της επιμέλειας και της μετάφρασης, ανήκουν στην AUTODOC SE.