

# **AUTODOC CLUB**

Πώς να αλλάξετε έναν  
εξωτερικό καθρέφτη σε  
ένα **FORD Transit Mk5**  
**Φορτηγό**  
**πλατφόρμα/Σασσί**  
**(V184, V185) - Οδηγίες**  
**αντικατάστασης**

## ΠΑΡΌΜΟΙΟ ΒΊΝΤΕΟ ΟΔΗΓΊΩΝ



Αυτό το βίντεο δείχνει τη διαδικασία αντικατάστασης παρόμοιου ανταλλακτικού αυτοκινήτου σε άλλο όχημα

### Σημαντικό!

Η συγκεκριμένη διαδικασία αντικατάστασης, μπορεί να χρησιμοποιηθεί σε: FORD TRANSIT Πλατφόρμα/σασσί (FM\_ \_, FN\_ \_) 2.4 DI, FORD TRANSIT Πλατφόρμα/σασσί (FM\_ \_, FN\_ \_) 2.0 DI, FORD TRANSIT Πλατφόρμα/σασσί (FM\_ \_, FN\_ \_) 2.3 16V, FORD TRANSIT Πλατφόρμα/σασσί (FM\_ \_, FN\_ \_) 2.0 TDCi, FORD TRANSIT Πλατφόρμα/σασσί (FM\_ \_, FN\_ \_) 2.4 TDE, FORD TRANSIT Πλατφόρμα/σασσί (FM\_ \_, FN\_ \_) 2.4 TDCi, FORD TRANSIT Πλατφόρμα/σασσί (FM\_ \_, FN\_ \_) 2.3 BiFuel

Η διαδικασία ενδέχεται να έχει μικρές διαφορές ανάλογα με το σχεδιασμό του αυτοκινήτου.

Αυτές οι οδηγίες δημιουργήθηκαν βασισμένες στη διαδικασία αντικατάστασης για παρόμοιο ανταλλακτικό αυτοκινήτου σε: FORD TRANSIT Κουτί 2.2 TDCi

## ΘΑ ΧΡΕΙΑΣΤΕΙΤΕ:



- Σπρέι ηλεκτρικών επαφών
- Καρυδάκι 8 mm
- Καστάνια
- Ίσιο κατσαβίδι

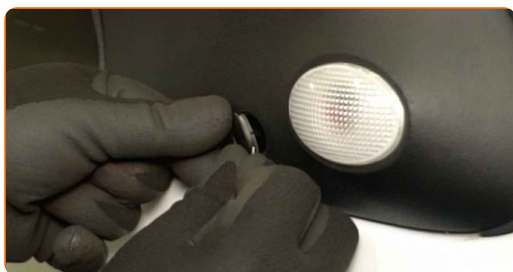
[Αγοράστε εργαλεία](#)

## Το AUTODOC συνιστά:

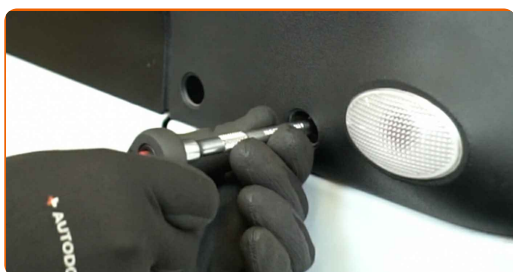
- Όλες οι εργασίες πρέπει να εκτελούνται με την ανάφλεξη σβηστή.

**ΚΑΝΤΕ ΤΗΝ ΑΝΤΙΚΑΤΑΣΤΑΣΗ ΜΕ ΤΗΝ ΑΚΟΛΟΥΘΗ ΣΕΙΡΑ:**

- 1 Αφαιρέστε τα καπάκια των στοιχείων στερέωσης του εξωτερικού καθρέφτη. Χρησιμοποιήστε ένα ίσιο κατσαβίδι.

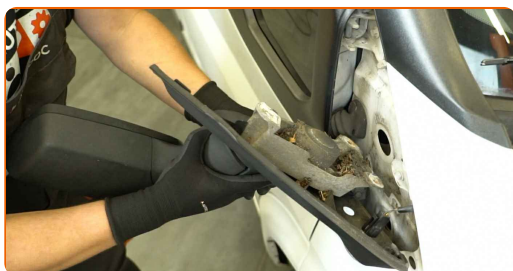


- 2 Ξεβιδώστε τα στοιχεία στερέωσης του εξωτερικού καθρέφτη. Χρησιμοποιήστε ένα καρυδάκι 8 mm. Χρησιμοποιήστε μια κασάνια.



- 3 Αφαιρέστε τα μπουλόνια στερέωσης.

- 4 Βγάλτε τον εξωτερικό καθρέφτη.



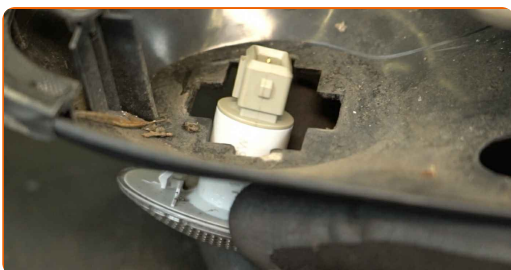
**5** Αποσυνδέστε τη φίσα από το φλας.



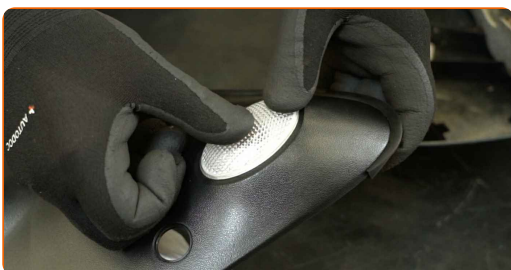
**6** Επεξεργαστείτε με προϊόν τη φίσα του φλας. Χρησιμοποιήστε σπρέι ηλεκτρικών επαφών.



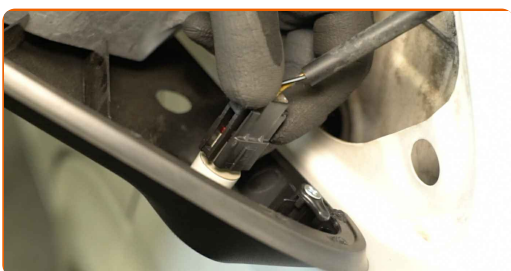
**7** Αφαιρέστε το φλας.



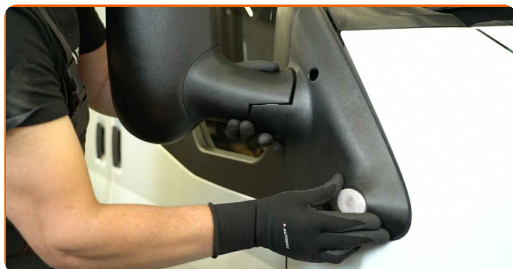
**8** Εγκαταστήστε το φλας σε έναν νέο εξωτερικό καθρέφτη.



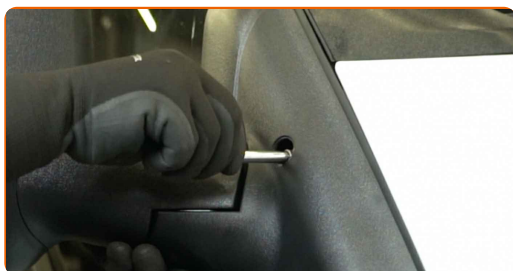
**9** Τοποθετήστε ξανά τη φίσα στο φλας.



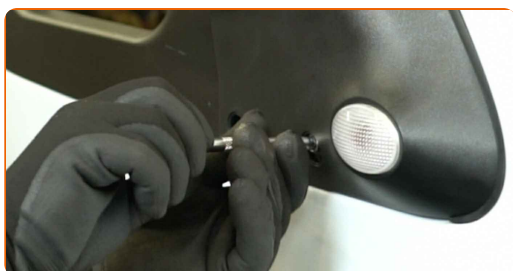
**10** Εγκαταστήστε τον καινούριο εξωτερικό καθρέφτη.



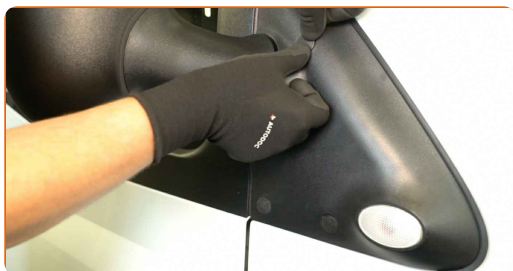
**11** Τοποθετήστε τα βουλόνια στερέωσης.



**12** Βιδώστε τα στοιχεία στερέωσης του εξωτερικού καθρέφτη. Χρησιμοποιήστε ένα καρυδάκι 8 mm. Χρησιμοποιήστε μια κασάνια.



**13** Τοποθετήστε τα καπάκια των στοιχείων στερέωσης του εξωτερικού καθρέφτη.



**ΜΠΡΆΒΟ!** 

**ΔΕΪΤΕ ΠΕΡΙΣΣΪΤΕΡΕΣ ΟΔΗΓΪΕΣ**

# AUTODOC – ΚΟΡΥΦΑΙΑ ΠΟΙΟΤΗΤΑ ΚΑΙ ΠΡΟΣΙΤΑ ΑΝΤΑΛΛΑΚΤΙΚΑ ΑΥΤΟΙΝΗΤΩΝ ΣΤΟ ΔΙΑΔΙΚΤΥΟ

**ΕΦΑΡΜΟΓΗ ΓΙΑ ΚΙΝΗΤΑ ΤΟΥ AUTODOC: ΑΠΟΚΤΗΣΤΕ ΑΠΙΣΤΕΥΤΕΣ ΠΡΟΣΦΟΡΕΣ, ΕΝΩ ΚΑΝΕΤΕ ΒΟΛΙΚΕΣ ΑΓΟΡΕΣ**

**AUTODOC**

GET IT ON Google Play

Download on the App Store

Download

**ΜΙΑ ΑΠΙΣΤΕΥΤΗ ΓΚΑΜΑ ΑΝΤΑΛΛΑΚΤΙΚΩΝ ΓΙΑ ΤΟ ΑΥΤΟΚΙΝΗΤΟ ΣΑΣ**

**ΕΞΩΤΕΡΙΚΟΣ ΚΑΘ'ΕΠΤΗΣ: ΜΙΑ ΕΥΡΕΙΑ ΠΟΙΚΙΛΙΑ**

## **ⓘ ΔΗΛΩΣΗ ΑΠΟΠΟΪΗΣΗΣ ΕΥΘΥΝΗΣ:**

Το έγγραφο περιέχει μόνο γενικές συστάσεις, οι οποίες μπορεί να σας είναι χρήσιμες όταν εκτελείτε εργασίες επισκευής ή αντικατάστασης. Η AUTODOC δεν ευθύνεται για τυχόν απώλειες, τραυματισμούς, ζημιές σε περιουσία, οι οποίες συμβαίνουν κατά τη διάρκεια της διαδικασίας επισκευής ή αντικατάστασης, λόγω λανθασμένης χρήσης ή παρανόησης των παρεχόμενων πληροφοριών.

Η AUTODOC δεν ευθύνεται για πιθανά λάθη και ασάφειες σε αυτόν τον οδηγό. Οι πληροφορίες παρέχονται για ενημερωτικούς σκοπούς και δεν αντικαθιστούν τις συμβουλές ή οδηγίες από ειδικούς.

Η AUTODOC δεν ευθύνεται για τη λανθασμένη ή επικίνδυνη χρήση εξοπλισμού, συσκευών, εργαλείων και ανταλλακτικών. Η AUTODOC συνιστά θερμά να είστε προσεκτικοί και να ακολουθείτε τους κανονισμούς ασφαλείας όταν εκτελείτε εργασίες επισκευής ή αντικατάστασης. Να θυμάστε πως η χρήση χαμηλής ποιότητας ανταλλακτικών δεν εγγυάται το σωστό επίπεδο οδικής ασφάλειας.

© Copyright 2024 – Όλα τα περιεχόμενα αυτής της ιστοσελίδας και ειδικότερα τα κείμενα, οι φωτογραφίες και τα γραφικά, προστατεύονται από τους νόμους περί πνευματικής ιδιοκτησίας. Όλα τα δικαιώματα, συμπεριλαμβανομένης της αντιγραφής, της δημοσίευσης, της επιμέλειας και της μετάφρασης, ανήκουν στην AUTODOC SE.