

# **AUTODOC CLUB**

Πώς να αλλάξετε την  
κλειδαριά της  
μπροστινής πόρτας σε  
ένα **FORD Transit Mk6  
Microbus (V347, V348)** -  
Οδηγίες αντικατάστασης

## ΠΑΡΌΜΟΙΟ ΒΊΝΤΕΟ ΟΔΗΓΊΩΝ



Αυτό το βίντεο δείχνει τη διαδικασία αντικατάστασης παρόμοιου ανταλλακτικού αυτοκινήτου σε άλλο όχημα

### Σημαντικό!

Η συγκεκριμένη διαδικασία αντικατάστασης, μπορεί να χρησιμοποιηθεί σε: FORD TRANSIT MK-7 Δίαυλος 2.2 TDCi, FORD TRANSIT MK-7 Δίαυλος 2.2 TDCi RWD, FORD TRANSIT MK-7 Δίαυλος 2.4 TDCi, FORD TRANSIT MK-7 Δίαυλος 2.4 TDCi 4x4, FORD TRANSIT MK-7 Δίαυλος 3.2 TDCi

Η διαδικασία ενδέχεται να έχει μικρές διαφορές ανάλογα με το σχεδιασμό του αυτοκινήτου.

Αυτές οι οδηγίες δημιουργήθηκαν βασισμένες στη διαδικασία αντικατάστασης για παρόμοιο ανταλλακτικό αυτοκινήτου σε: FORD TRANSIT Κουτί 2.2 TDCi

**ΑΝΤΙΚΑΤΑΣΤΑΣΗ: ΚΛΕΙΔΑΡΙΆ ΠÓΡΤΑΣ - FORD  
TRANSIT MK6 MICROBUS (V347, V348). ΛΙΣΤΑ ΤΩΝ  
ΕΡΓΑΛΕΪΩΝ ΠΟΥ ΘΑ ΧΡΕΙΑΣΤΕΪΤΕ:**



- Σπρέι ηλεκτρικών επαφών
- Δυναμόκλειδο
- Καρυδάκι 8 mm
- Καρυδάκι με μύτη Torx T30
- Κλειδί καστανίας
- Κατσαβίδι καστανίας
- Σταυροκατσαβίδο
- Πλαστικό εργαλείο αφαίρεσης ταπετσαρίας

**Αγοράστε εργαλεία**

Αντικατάσταση: κλειδαριά πόρτας - FORD Transit Mk6 Microbus (V347, V348). Οι ειδικοί του AUTODOC συνιστούν:

- Η διαδικασία αντικατάστασης είναι ίδια για τις κλειδαριές στην αριστερή και δεξιά μπροστινή πόρτα.
- Όλες οι εργασίες θα πρέπει να γίνουν με την ανάφλεξη σβηστή.

## ΑΝΤΙΚΑΤΆΣΤΑΣΗ: ΚΛΕΙΔΑΡΙΆ ΠΌΡΤΑΣ - FORD TRANSIT MK6 MICROBUS (V347, V348). ΑΚΟΛΟΥΘΉΣΤΕ ΤΗΝ ΠΑΡΑΚΆΤΩ ΔΙΑΔΙΚΑΣΊΑ:

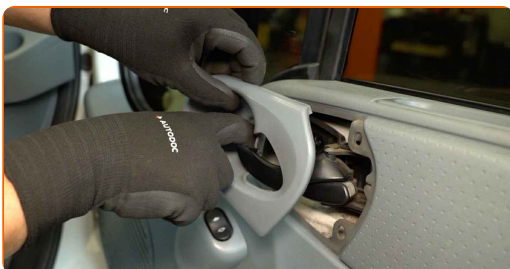
**1** Ανοίξτε την πόρτα του αυτοκινήτου.



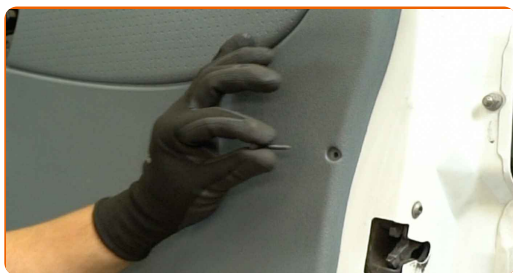
**2** Ξεβιδώστε τα στοιχεία στερέωσης της ταπετσαρίας της πόρτας. Χρησιμοποιήστε ένα σταυροκατσάβιδο.



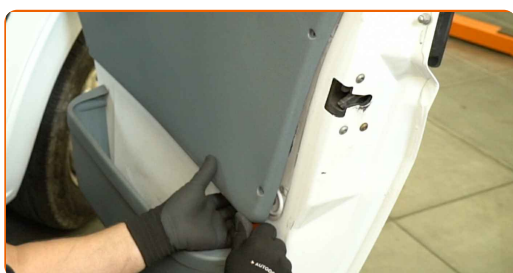
**3** Βγάλτε το πλαίσιο επένδυσης του χερουλιού της πόρτας.



**4** Αφαιρέστε τις βίδες στερέωσης.



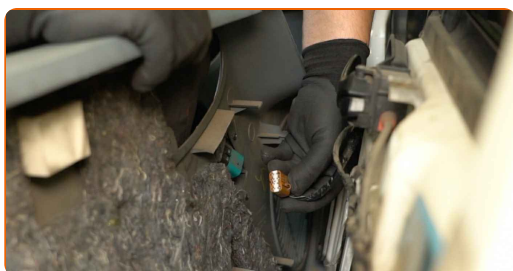
**5** Βγάλτε την ταπετσαρία της πόρτας. Χρησιμοποιήστε ένα πλαστικό εργαλείο αφαίρεσης ταπετσαρίας.



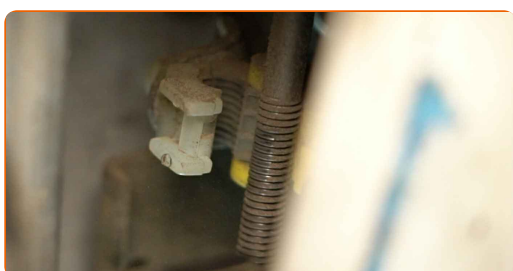
### Σημαντικό!

- Μην ασκείτε υπερβολική δύναμη, κατά την αφαίρεση του τμήματος, για να μην του προκαλέσετε ζημιές. Διαφορετικά μπορεί να το καταστρέψετε.

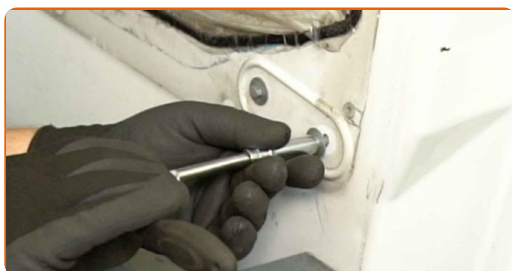
**6** Αποσυνδέστε τη φίσα του διακόπτη του ηλεκτρικού παραθύρου.



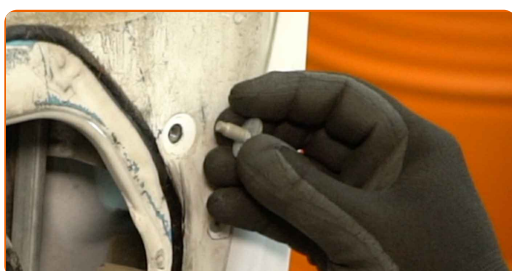
**7** Ξεσφίξτε τη ράβδο ασφάλισης που συνδέει την κλειδαριά με το εξωτερικό χερούλι της πόρτας.



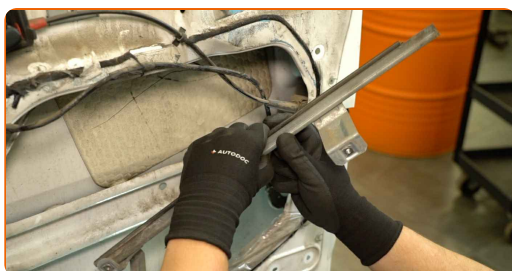
- 8** Ξεβιδώστε τα στοιχεία στερέωσης της ράγας παραθύρου. Χρησιμοποιήστε ένα καρυδάκι 8 mm. Χρησιμοποιήστε μια καστάνια.



- 9** Αφαιρέστε τα μπουλόνια στερέωσης.



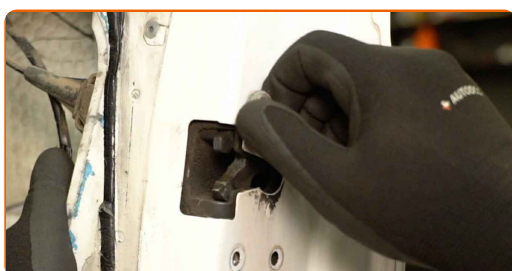
- 10** Αφαιρέστε τη ράγα παραθύρου.



- 11** Ξεβιδώστε τα στοιχεία στερέωσης κλειδαριάς πόρτας. Χρησιμοποιήστε ένα καρυδάκι με μύτη Torx T30. Χρησιμοποιήστε ένα ηλεκτρικό κατσαβίδι ή ένα κατσαβίδι καστάνιας.



- 12** Αφαιρέστε τις βίδες στερέωσης.



13

Αφαιρέστε την κλειδαριά της πόρτας.

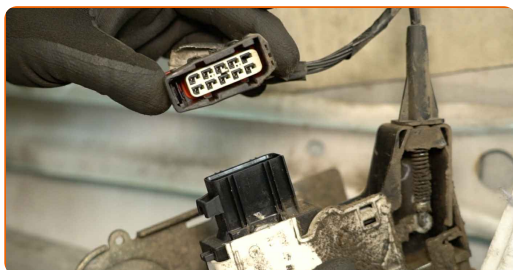


Αντικατάσταση: κλειδαριά πόρτας - FORD Transit Mk6 Microbus (V347, V348). Συμβουλή από τους ειδικούς του AUTODOC:

- Μην ασκείτε υπερβολική δύναμη, κατά την αφαίρεση του τμήματος, για να μην του προκαλέσετε ζημιές. Διαφορετικά μπορεί να το καταστρέψετε.

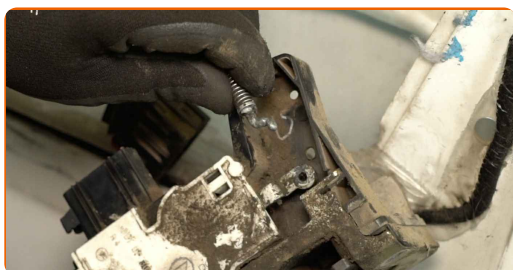
14

Αποσυνδέστε τη φίσα της κλειδαριάς της πόρτας.

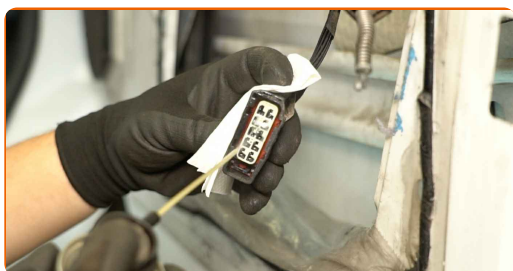


15

Αποσυνδέστε την ντίτζα του κλειδώματος της πόρτας από την κλειδαριά.



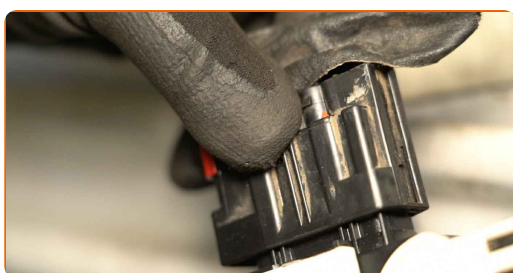
- 16** Επεξεργαστείτε με προϊόν τη φίσα της κλειδαριάς της πόρτας. Χρησιμοποιήστε σπρέι ηλεκτρικών επαφών.



- 17** Προσαρτήστε την ντίζα του κλειδώματος της πόρτας σε μια καινούρια κλειδαριά πόρτας.



- 18** Συνδέστε τη φίσα στην καινούρια κλειδαριά της πόρτας.



- 19** Εγκαταστήστε την καινούρια κλειδαριά.



- 20** Τοποθετήστε τις βίδες στερέωσης.





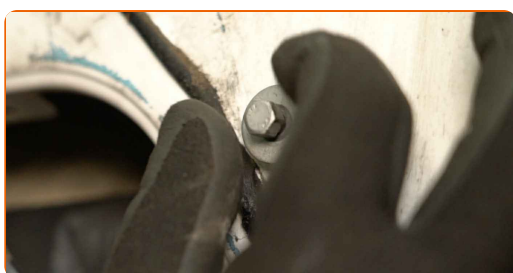
- 21** Σφίξτε τα στοιχεία στερέωσης της κλειδαριάς της πόρτας. Χρησιμοποιήστε να καρυδάκι με μύτη Torx T30. Χρησιμοποιήστε ένα δυναμόκλειδο. Ροπή σύσφιξης: 12 Nm.



- 22** Τοποθετήστε τη ράγα παραθύρου.



- 23** Τοποθετήστε τα μπουλόνια στερέωσης.



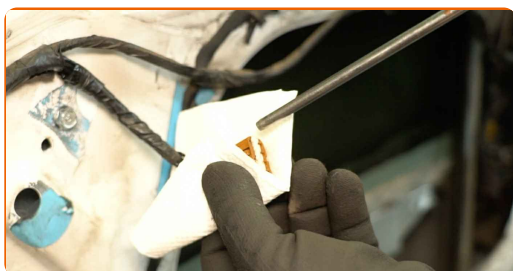
- 24** Σφίξτε τα στοιχεία στερέωσης της ράγας παραθύρου. Χρησιμοποιήστε ένα καρυδάκι 8 mm. Χρησιμοποιήστε ένα δυναμόκλειδο. Ροπή σύσφιξης: 10 Nm.



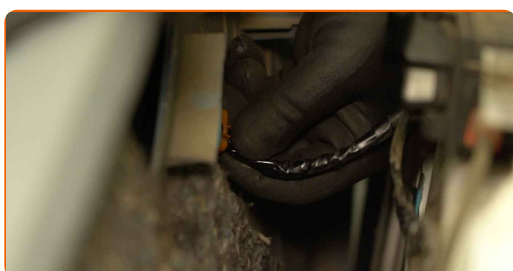
- 25** Τοποθετήστε τη ράβδο ασφάλισης που συνδέει την κλειδαριά με την εξωτερική λαβή της πόρτας.



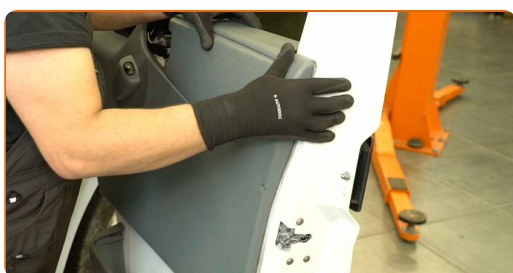
- 26** Επεξεργαστείτε με προϊόν τη φάσα του διακόπτη του ηλεκτρικού παραθύρου. Χρησιμοποιήστε σπρέι ηλεκτρικών επαφών.



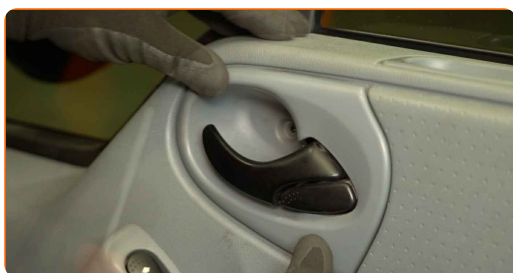
- 27** Συνδέστε τη φάσα στον διακόπτη του ηλεκτρικού παραθύρου.



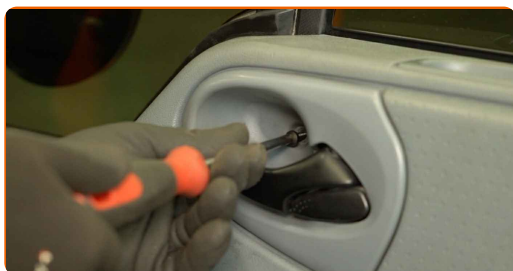
- 28** Επανατοποθετήστε την ταπετσαρία της πόρτας.



- 29** Συνδέστε το πλαίσιο επένδυσης του χερουλιού της πόρτας.



- 30** Τοποθετήστε τις βίδες στερέωσης.



**31** Σφίξτε τα στοιχεία στερέωσης της ταπετσαρίας της πόρτας. Χρησιμοποιήστε ένα σταυροκατσάβιδο.



**32** Κλείστε την πόρτα του αυτοκινήτου.



**33** Ελέγξτε ότι το καινούριο εξάρτημα λειτουργεί κανονικά.

**ΜΠΡΆΒΟ!** 

**ΔΕΪΤΕ ΠΕΡΙΣΣΪΤΕΡΕΣ ΟΔΗΓΪΕΣ**

# AUTODOC – ΚΟΡΥΦΑΙΑ ΠΟΙΟΤΗΤΑ ΚΑΙ ΠΡΟΣΙΤΑ ΑΝΤΑΛΛΑΚΤΙΚΑ ΑΥΤΟΙΝΗΤΩΝ ΣΤΟ ΔΙΑΔΙΚΤΥΟ

**ΕΦΑΡΜΟΓΗ ΓΙΑ ΚΙΝΗΤΑ ΤΟΥ AUTODOC: ΑΠΟΚΤΗΣΤΕ ΑΠΙΣΤΕΥΤΕΣ ΠΡΟΣΦΟΡΕΣ, ΕΝΩ ΚΑΝΕΤΕ ΒΟΛΙΚΕΣ ΑΓΟΡΕΣ**

**AUTODOC**

GET IT ON Google Play

Download on the App Store

Download

**ΜΙΑ ΑΠΙΣΤΕΥΤΗ ΓΚΑΜΑ ΑΝΤΑΛΛΑΚΤΙΚΩΝ ΓΙΑ ΤΟ ΑΥΤΟΚΙΝΗΤΟ ΣΑΣ**

**ΚΛΕΙΔΑΡΙΆ ΠՐՏΑΣ: ΜΙΑ ΕΥΡΕΪΑ ΠΟΙΚΙΛΪΑ**

## **ⓘ ΔΉΛΩΣΗ ΑΠΟΠΟΪΗΣΗΣ ΕΥΘΎΝΗΣ:**

Το έγγραφο περιέχει μόνο γενικές συστάσεις, οι οποίες μπορεί να σας είναι χρήσιμες όταν εκτελείτε εργασίες επισκευής ή αντικατάστασης. Η AUTODOC δεν ευθύνεται για τυχόν απώλειες, τραυματισμούς, ζημιές σε περιουσία, οι οποίες συμβαίνουν κατά τη διάρκεια της διαδικασίας επισκευής ή αντικατάστασης, λόγω λανθασμένης χρήσης ή παρανόησης των παρεχόμενων πληροφοριών.

Η AUTODOC δεν ευθύνεται για πιθανά λάθη και ασάφειες σε αυτόν τον οδηγό. Οι πληροφορίες παρέχονται για ενημερωτικούς σκοπούς και δεν αντικαθιστούν τις συμβουλές ή οδηγίες από ειδικούς.

Η AUTODOC δεν ευθύνεται για τη λανθασμένη ή επικίνδυνη χρήση εξοπλισμού, συσκευών, εργαλείων και ανταλλακτικών. Η AUTODOC συνιστά θερμά να είστε προσεκτικοί και να ακολουθείτε τους κανονισμούς ασφαλείας όταν εκτελείτε εργασίες επισκευής ή αντικατάστασης. Να θυμάστε πως η χρήση χαμηλής ποιότητας ανταλλακτικών δεν εγγυάται το σωστό επίπεδο οδικής ασφαλείας.

© Copyright 2024 – Όλα τα περιεχόμενα αυτής της ιστοσελίδας και ειδικότερα τα κείμενα, οι φωτογραφίες και τα γραφικά, προστατεύονται από τους νόμους περί πνευματικής ιδιοκτησίας. Όλα τα δικαιώματα, συμπεριλαμβανομένης της αντιγραφής, της δημοσίευσης, της επιμέλειας και της μετάφρασης, ανήκουν στην AUTODOC SE.