

# **AUTODOC CLUB**

Πώς να αλλάξετε πίσω  
φανάρι σε **FORD Transit**  
**Mk6 Φορτηγό**  
**πλατφόρμα/Σασσί**  
**(V347, V348) - Οδηγίες**  
**αντικατάστασης**

## ΠΑΡΌΜΟΙΟ ΒΊΝΤΕΟ ΟΔΗΓΊΩΝ



Αυτό το βίντεο δείχνει τη διαδικασία αντικατάστασης παρόμοιου ανταλλακτικού αυτοκινήτου σε άλλο όχημα

### Σημαντικό!

Η συγκεκριμένη διαδικασία αντικατάστασης, μπορεί να χρησιμοποιηθεί σε: FORD TRANSIT MK-7 Πλατφόρμα/σασσί 2.3 16V RWD, FORD TRANSIT MK-7 Πλατφόρμα/σασσί 2.2 TDCi, FORD TRANSIT MK-7 Πλατφόρμα/σασσί 2.4 TDCi RWD, FORD TRANSIT MK-7 Πλατφόρμα/σασσί 3.2 TDCi RWD, FORD TRANSIT MK-7 Πλατφόρμα/σασσί 2.4 TDCi 4x4

Η διαδικασία ενδέχεται να έχει μικρές διαφορές ανάλογα με το σχεδιασμό του αυτοκινήτου.

Αυτές οι οδηγίες δημιουργήθηκαν βασισμένες στη διαδικασία αντικατάστασης για παρόμοιο ανταλλακτικό αυτοκινήτου σε: FORD TRANSIT Κουτί 2.2 TDCi

ΑΝΤΙΚΑΤΑΣΤΑΣΗ: ΠΙΣΩ ΦΩΤΑ - FORD TRANSIT MK6  
ΦΟΡΤΗΓΟ ΠΛΑΤΦΟΡΜΑ/ΣΑΣΣΙ (V347, V348).  
ΕΡΓΑΛΕΙΑ ΠΟΥ ΧΡΕΙΑΖΕΣΤΕ:



- Σπρέι ηλεκτρικών επαφών

**Αγοράστε εργαλεία**

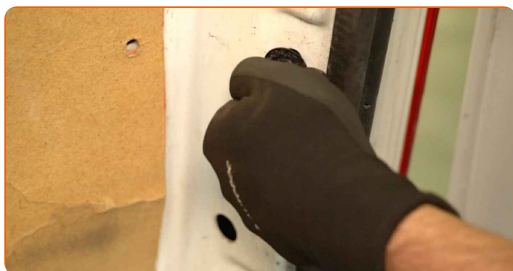
Αντικατάσταση: πίσω φώτα - FORD Transit Mk6 Φορτηγό πλατφόρμα/Σασσί (V347, V348). Συμβουλή από τους ειδικούς του AUTODOC:

- Όλες οι εργασίες θα πρέπει να γίνουν με την ανάφλεξη σβηστή.

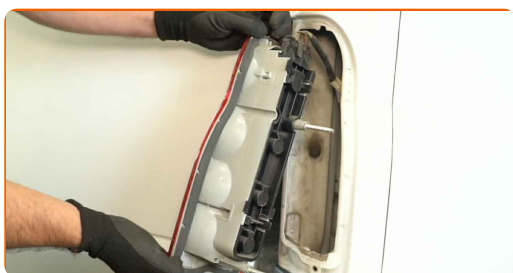
## ΚΑΝΤΕ ΤΗΝ ΑΝΤΙΚΑΤΑΣΤΑΣΗ ΜΕ ΤΗΝ ΑΚΟΛΟΥΘΗ ΣΕΙΡΑ:

1 Ανοίξτε την πίσω πόρτα.

2 Ξεβιδώστε τα στοιχεία στερέωσης που συνδέουν το πίσω φανάρι με το αμάξωμα.



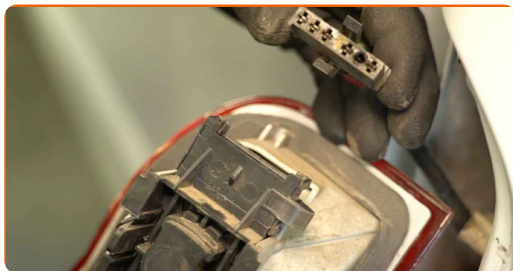
3 Βγάλτε το πίσω φανάρι.



### Σημαντικό!

- Μην ασκείτε υπερβολική δύναμη, κατά την αφαίρεση του τμήματος, για να μην του προκαλέσετε ζημιές. Διαφορετικά μπορεί να το καταστρέψετε.

**4** Αποσυνδέστε τη φίσα του πίσω φαναριού.



**5** Βγάλτε την υποδοχή λαμπτήρων μαζί με τους λαμπτήρες.



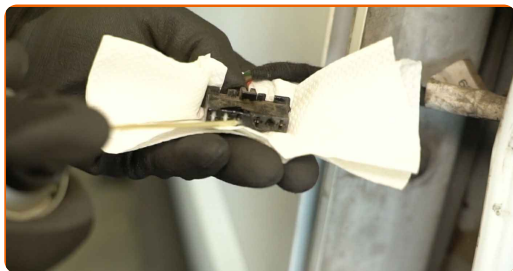
### Προσοχή!

- Αντικατάσταση: πίσω φώτα - FORD Transit Mk6 Φορτηγό πλατφόρμα/Σασσί (V347, V348). Για να αποφύγετε την πρόκληση βλαβών του τμήματος κατά την αφαίρεσή του, μην ασκείτε υπερβολική δύναμη.
- Αποφύγετε να αγγίξετε το γυαλί του λαμπτήρα με γυμνά χέρια. Τα σημάδια από τα δάχτυλα που αφήνονται πάνω του μπορεί να προκαλέσουν βλάβη.

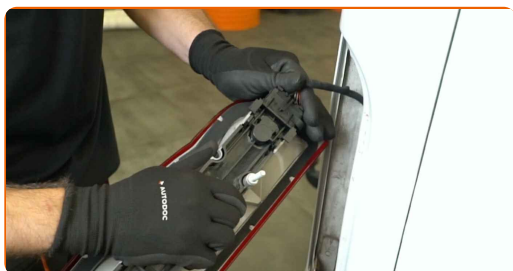
**6** Τοποθετήστε την υποδοχή λαμπτήρων μαζί με τους λαμπτήρες.



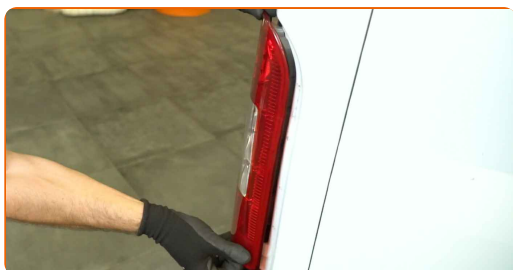
**7** Επεξεργαστείτε με προϊόν τη φίσα του πίσω φαναριού. Χρησιμοποιήστε σπρέι ηλεκτρικών επαφών.



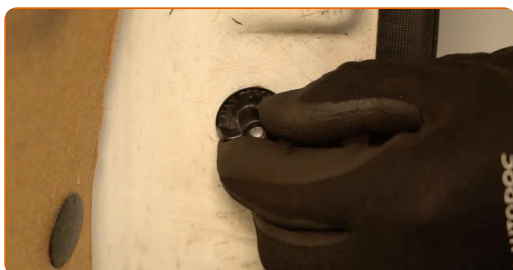
**8** Συνδέστε τη φίσα του πίσω φαναριού.



**9** Τοποθετήστε το καινούριο πίσω φανάρι.



**10** Σφίξτε τα στοιχεία στερέωσης που συνδέουν το πίσω φανάρι με το αμάξωμα.



**11** Ανοίξτε την πίσω πόρτα.

12

Ελέγξτε ότι το καινούριο εξάρτημα λειτουργεί κανονικά.

**ΜΠΡΆΒΟ!** 

**ΔΕΪΤΕ ΠΕΡΙΣΣΪΤΕΡΕΣ ΟΔΗΓΪΕΣ**

# AUTODOC – ΚΟΡΥΦΑΙΑ ΠΟΙΟΤΗΤΑ ΚΑΙ ΠΡΟΣΙΤΑ ΑΝΤΑΛΛΑΚΤΙΚΑ ΑΥΤΟΙΝΗΤΩΝ ΣΤΟ ΔΙΑΔΙΚΤΥΟ

**ΕΦΑΡΜΟΓΗ ΓΙΑ ΚΙΝΗΤΑ ΤΟΥ AUTODOC: ΑΠΟΚΤΗΣΤΕ ΑΠΙΣΤΕΥΤΕΣ ΠΡΟΣΦΟΡΕΣ, ΕΝΩ ΚΑΝΕΤΕ ΒΟΛΙΚΕΣ ΑΓΟΡΕΣ**

**AUTODOC**

GET IT ON Google Play

Download on the App Store

Download

**ΜΙΑ ΑΠΙΣΤΕΥΤΗ ΓΚΑΜΑ ΑΝΤΑΛΛΑΚΤΙΚΩΝ ΓΙΑ ΤΟ ΑΥΤΟΚΙΝΗΤΟ ΣΑΣ**

**ΠΊΣΩ ΦΩΤΑ: ΜΙΑ ΕΥΡΕΪΑ ΠΟΙΚΙΛΪΑ**

## **ⓘ ΔΉΛΩΣΗ ΑΠΟΠΟΪΗΣΗΣ ΕΥΘΎΝΗΣ:**

Το έγγραφο περιέχει μόνο γενικές συστάσεις, οι οποίες μπορεί να σας είναι χρήσιμες όταν εκτελείτε εργασίες επισκευής ή αντικατάστασης. Η AUTODOC δεν ευθύνεται για τυχόν απώλειες, τραυματισμούς, ζημιές σε περιουσία, οι οποίες συμβαίνουν κατά τη διάρκεια της διαδικασίας επισκευής ή αντικατάστασης, λόγω λανθασμένης χρήσης ή παρανόησης των παρεχόμενων πληροφοριών.

Η AUTODOC δεν ευθύνεται για πιθανά λάθη και ασάφειες σε αυτόν τον οδηγό. Οι πληροφορίες παρέχονται για ενημερωτικούς σκοπούς και δεν αντικαθιστούν τις συμβουλές ή οδηγίες από ειδικούς.

Η AUTODOC δεν ευθύνεται για τη λανθασμένη ή επικίνδυνη χρήση εξοπλισμού, συσκευών, εργαλείων και ανταλλακτικών. Η AUTODOC συνιστά θερμά να είστε προσεκτικοί και να ακολουθείτε τους κανονισμούς ασφαλείας όταν εκτελείτε εργασίες επισκευής ή αντικατάστασης. Να θυμάστε πως η χρήση χαμηλής ποιότητας ανταλλακτικών δεν εγγυάται το σωστό επίπεδο οδικής ασφάλειας.

© Copyright 2023 – Όλα τα περιεχόμενα αυτής της ιστοσελίδας και ειδικότερα τα κείμενα, οι φωτογραφίες και τα γραφικά, προστατεύονται από τους νόμους περί πνευματικής ιδιοκτησίας. Όλα τα δικαιώματα, συμπεριλαμβανομένης της αντιγραφής, της δημοσίευσης, της επιμέλειας και της μετάφρασης, ανήκουν στην AUTODOC SE.