



Πώς να αλλάξετε ιμάντα
poly-V σε **FORD Transit**
Mk6 Φορτηγό
πλατφόρμα/Σασσί
(V347, V348) – Οδηγίες
αντικατάστασης

ΠΑΡΌΜΟΙΟ ΒΊΝΤΕΟ ΟΔΗΓΊΩΝ



Αυτό το βίντεο δείχνει τη διαδικασία αντικατάστασης παρόμοιου ανταλλακτικού αυτοκινήτου σε άλλο όχημα

Σημαντικό!

Η συγκεκριμένη διαδικασία αντικατάστασης, μπορεί να χρησιμοποιηθεί σε:
FORD TRANSIT MK-7 Πλατφόρμα/σασσί 2.2 TDCi

Η διαδικασία ενδέχεται να έχει μικρές διαφορές ανάλογα με το σχεδιασμό του αυτοκινήτου.

Αυτές οι οδηγίες δημιουργήθηκαν βασισμένες στη διαδικασία αντικατάστασης για παρόμοιο ανταλλακτικό αυτοκινήτου σε: FORD TRANSIT Κουτί 2.2 TDCi

**ΑΝΤΙΚΑΤΑΣΤΑΣΗ: ΙΜΆΝΤΑΣ POLY-V - FORD TRANSIT
ΜΚ6 ΦΟΡΤΗΓΌ ΠΛΑΤΦΌΡΜΑ/ΣΑΣΣΊ (V347, V348).
ΛΊΣΤΑ ΤΩΝ ΕΡΓΑΛΕΊΩΝ ΠΟΥ ΘΑ ΧΡΕΙΑΣΤΕΊΤΕ:**



- Γερμανοπολύγωνο κλειδί 15 mm
- Λοστός ελαστικών
- Εργαλείο τοποθέτησης/αφαίρεσης ιμάντα

Αγοράστε εργαλεία

Αντικατάσταση: ιμάντας poly-V - FORD Transit Mk6 Φορτηγό πλατφόρμα/Σασσί (V347, V348). Οι ειδικοί του AUTODOC συνιστούν:

- Όλες οι εργασίες πρέπει να εκτελούνται με την ανάφλεξη σβηστή.

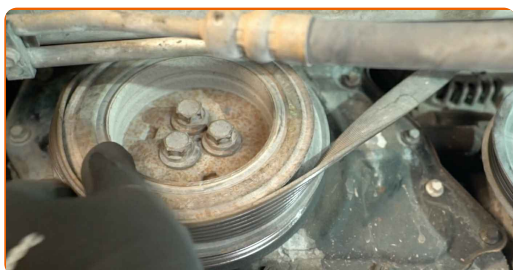
ΑΝΤΙΚΑΤΑΣΤΑΣΗ: ΙΜΑΝΤΑΣ POLY-V - FORD TRANSIT MK6 ΦΟΡΤΗΓΟ ΠΛΑΤΦΟΡΜΑ/ΣΑΣΣΙ (V347, V348). ΑΚΟΛΟΥΘΗΣΤΕ ΤΑ ΠΑΡΑΚΑΤΩ ΒΉΜΑΤΑ:

1 Ανυψώστε το όχημα με αναβατήριο οχήματος ή τοποθετήστε το πάνω σε λάκκο επιθεώρησης.

2 Αφαιρέστε τον ιμάντα poly-V της αντλίας υδραυλικού τιμονιού, περιστρέφοντας την τροχαλία του στροφαλοφόρου άξονα. Χρησιμοποιήστε ένα εργαλείο αφαίρεσης/τοποθέτησης ιμάντα. Χρησιμοποιήστε έναν λοστό ελαστικών. Χρησιμοποιήστε ένα γερμανοπολύγωνο κλειδί 15 mm.



3 Αφαιρέστε τον ιμάντα poly-V του αμορτισέρ, περιστρέφοντας την τροχαλία του στροφαλοφόρου άξονα. Χρησιμοποιήστε ένα εργαλείο αφαίρεσης/τοποθέτησης ιμάντα. Χρησιμοποιήστε έναν λοστό ελαστικών. Χρησιμοποιήστε ένα γερμανοπολύγωνο κλειδί 15 mm.



- 4** Ελέγξτε την κατάσταση των τροχαλιών του δυναμό και της αντλίας υδραυλικού τιμονιού. Αλλάξτε τις, αν είναι απαραίτητο.



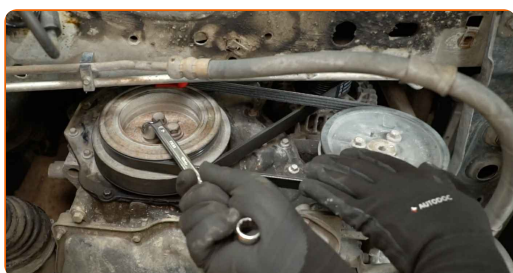
- 5** Τοποθετήστε έναν νέο ιμάντα poly-V στο δυναμό, περιστρέφοντας την τροχαλία στροφαλοφόρου άξονα. Χρησιμοποιήστε ένα εργαλείο αφαίρεσης/τοποθέτησης ιμάντα. Χρησιμοποιήστε ένα γερμανοπολύγωνο κλειδί 15 mm.



Αντικατάσταση: ιμάντας poly-V - FORD Transit Mk6 Φορτηγό πλατφόρμα/Σασσί (V347, V348). Συμβουλή:

- Προσέξτε να μην προκαλέσετε ζημιά στον ιμάντα poly-V, κατά την τοποθέτησή του.

- 6** Τοποθετήστε τον ιμάντα poly-V της αντλίας υδραυλικού τιμονιού, περιστρέφοντας την τροχαλία του στροφαλοφόρου άξονα. Χρησιμοποιήστε ένα εργαλείο αφαίρεσης/τοποθέτησης ιμάντα. Χρησιμοποιήστε ένα γερμανοπολύγωνο κλειδί 15 mm.



Προσοχή!

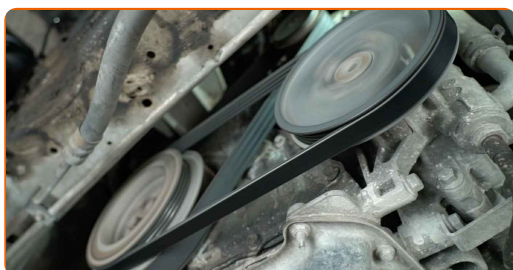
- Προσέξτε να μην προκαλέσετε ζημιά στον ιμάντα poly-V κατά την τοποθέτησή του.

7

Χαμηλώστε το όχημα.

8

Βάλτε μπροστά τον κινητήρα για λίγα λεπτά.

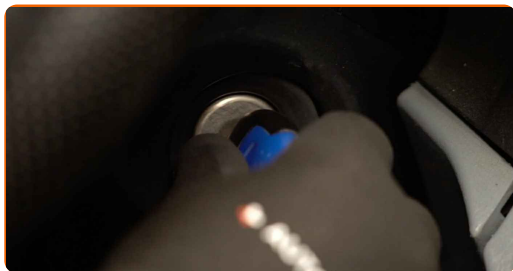


Αντικατάσταση: ιμάντας poly-V - FORD Transit Mk6 Φορτηγό πλατφόρμα/Σασσί (V347, V348). Το AUTODOC συνιστά:

- Αυτό είναι απαραίτητο για να διασφαλιστεί ότι το εξάρτημα λειτουργεί σωστά.

9

Σβήστε τον κινητήρα.



ΜΠΡΆΒΟ! 

ΔΕΪΤΕ ΠΕΡΙΣΣΏΤΕΡΕΣ ΟΔΗΓΪΕΣ

AUTODOC – ΚΟΡΥΦΑΙΑ ΠΟΙΟΤΗΤΑ ΚΑΙ ΠΡΟΣΙΤΑ ΑΝΤΑΛΛΑΚΤΙΚΑ ΑΥΤΟΙΝΗΤΩΝ ΣΤΟ ΔΙΑΔΙΚΤΥΟ

ΕΦΑΡΜΟΓΗ ΓΙΑ ΚΙΝΗΤΑ ΤΟΥ AUTODOC: ΑΠΟΚΤΗΣΤΕ ΑΠΙΣΤΕΥΤΕΣ ΠΡΟΣΦΟΡΕΣ, ΕΝΩ ΚΑΝΕΤΕ ΒΟΛΙΚΕΣ ΑΓΟΡΕΣ

AUTODOC

GET IT ON Google Play

Download on the App Store

Download

ΜΙΑ ΑΠΙΣΤΕΥΤΗ ΓΚΑΜΑ ΑΝΤΑΛΛΑΚΤΙΚΩΝ ΓΙΑ ΤΟ ΑΥΤΟΚΙΝΗΤΟ ΣΑΣ

ΙΜΑΝΤΑΣ POLY-V: ΜΙΑ ΕΥΡΕΙΑ ΠΟΙΚΙΛΙΑ

ⓘ ΔΗΛΩΣΗ ΑΠΟΠΟΪΗΣΗΣ ΕΥΘΥΝΗΣ:

Το έγγραφο περιέχει μόνο γενικές συστάσεις, οι οποίες μπορεί να σας είναι χρήσιμες όταν εκτελείτε εργασίες επισκευής ή αντικατάστασης. Η AUTODOC δεν ευθύνεται για τυχόν απώλειες, τραυματισμούς, ζημιές σε περιουσία, οι οποίες συμβαίνουν κατά τη διάρκεια της διαδικασίας επισκευής ή αντικατάστασης, λόγω λανθασμένης χρήσης ή παρανόησης των παρεχόμενων πληροφοριών.

Η AUTODOC δεν ευθύνεται για πιθανά λάθη και ασάφειες σε αυτόν τον οδηγό. Οι πληροφορίες παρέχονται για ενημερωτικούς σκοπούς και δεν αντικαθιστούν τις συμβουλές ή οδηγίες από ειδικούς.

Η AUTODOC δεν ευθύνεται για τη λανθασμένη ή επικίνδυνη χρήση εξοπλισμού, συσκευών, εργαλείων και ανταλλακτικών. Η AUTODOC συνιστά θερμά να είστε προσεκτικοί και να ακολουθείτε τους κανονισμούς ασφαλείας όταν εκτελείτε εργασίες επισκευής ή αντικατάστασης. Να θυμάστε πως η χρήση χαμηλής ποιότητας ανταλλακτικών δεν εγγυάται το σωστό επίπεδο οδικής ασφάλειας.

© Copyright 2024 – Όλα τα περιεχόμενα αυτής της ιστοσελίδας και ειδικότερα τα κείμενα, οι φωτογραφίες και τα γραφικά, προστατεύονται από τους νόμους περί πνευματικής ιδιοκτησίας. Όλα τα δικαιώματα, συμπεριλαμβανομένης της αντιγραφής, της δημοσίευσης, της επιμέλειας και της μετάφρασης, ανήκουν στην AUTODOC SE.