

# **AUTODOC CLUB**

Πώς να αλλάξετε τον  
διακόπτη ηλεκτρικού  
παραθύρου σε ένα **FORD**  
**Transit Mk6 Φορτηγό**  
**πλατφόρμα/Σασσί**  
**(V347, V348) - Οδηγίες**  
**αντικατάστασης**

## ΠΑΡΌΜΟΙΟ ΒΊΝΤΕΟ ΟΔΗΓΊΩΝ



Αυτό το βίντεο δείχνει τη διαδικασία αντικατάστασης παρόμοιου ανταλλακτικού αυτοκινήτου σε άλλο όχημα

### Σημαντικό!

Η συγκεκριμένη διαδικασία αντικατάστασης, μπορεί να χρησιμοποιηθεί σε: FORD TRANSIT MK-7 Πλατφόρμα/σασσί 2.3 16V RWD, FORD TRANSIT MK-7 Πλατφόρμα/σασσί 2.2 TDCi, FORD TRANSIT MK-7 Πλατφόρμα/σασσί 2.4 TDCi RWD, FORD TRANSIT MK-7 Πλατφόρμα/σασσί 3.2 TDCi RWD, FORD TRANSIT MK-7 Πλατφόρμα/σασσί 2.4 TDCi 4x4

Η διαδικασία ενδέχεται να έχει μικρές διαφορές ανάλογα με το σχεδιασμό του αυτοκινήτου.

Αυτές οι οδηγίες δημιουργήθηκαν βασισμένες στη διαδικασία αντικατάστασης για παρόμοιο ανταλλακτικό αυτοκινήτου σε: FORD TRANSIT Κουτί 2.2 TDCi

**ΑΝΤΙΚΑΤΑΣΤΑΣΗ: ΔΙΑΚΟΠΤΗ ΗΛΕΚΤΡΙΚΟΥ  
ΠΑΡΑΘΥΡΟΥ - FORD TRANSIT ΜΚ6 ΦΟΡΤΗΓΟ  
ΠΛΑΤΦΟΡΜΑ/ΣΑΣΣΙ (V347, V348). ΕΡΓΑΛΕΙΑ ΠΟΥ  
ΘΑ ΧΡΕΙΑΣΤΕΙΤΕ:**



- Σπρέι ηλεκτρικών επαφών
- Ταινία κάλυψης
- Δυναμόκλειδο
- Καρυδάκι 8 mm
- Καρυδάκι 10 mm
- Καστάνια
- Τρυπάνι
- Σετ κεφαλών τρυπανιού
- Πριτσιναδόρος
- Πριτσίνια
- Σταυροκατσάβιδο
- Μυτοτσίμπιδο
- Εργαλείο αφαίρεσης ταπετσαρίας και πλαστικών

**Αγοράστε εργαλεία**

Αντικατάσταση: διακόπτη ηλεκτρικού παραθύρου - FORD Transit Mk6 Φορητό πλατφόρμα/Σασσί (V347, V348). Οι ειδικοί του AUTODOC συνιστούν:

- Όλες οι εργασίες θα πρέπει να γίνουν με σβηστή ανάφλεξη.

## ΑΝΤΙΚΑΤΑΣΤΑΣΗ: ΔΙΑΚΟΠΤΗ ΗΛΕΚΤΡΙΚΟΎ ΠΑΡΑΘΎΡΟΥ - FORD TRANSIT MK6 ΦΟΡΤΗΓΌ ΠΛΑΤΦΌΡΜΑ/ΣΑΣΣΪ (V347, V348). ΑΚΟΛΟΥΘΉΣΤΕ ΤΑ ΠΑΡΑΚΆΤΩ ΒΉΜΑΤΑ:

1

Ανοίξτε την πόρτα του αυτοκινήτου.



2

Ξεβιδώστε τα στοιχεία στερέωσης της ταπετσαρίας της πόρτας. Χρησιμοποιήστε ένα σταυροκατσάβιδο.

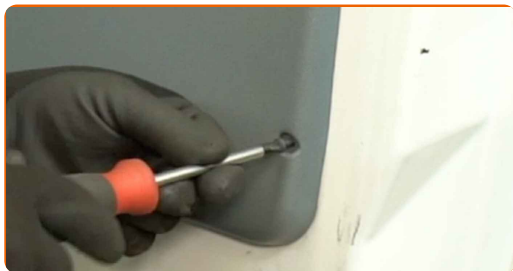


3

Βγάλτε το πλαίσιο επένδυσης του χερουλιού της πόρτας.



**4** Αφαιρέστε τις βίδες στερέωσης.



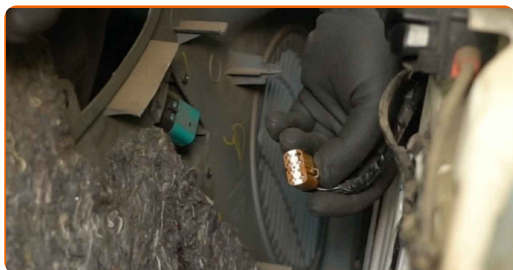
**5** Βγάλτε την ταπετσαρία της πόρτας. Χρησιμοποιήστε ένα εργαλείο αφαίρεσης ταπετσαρίας και πλαστικών.



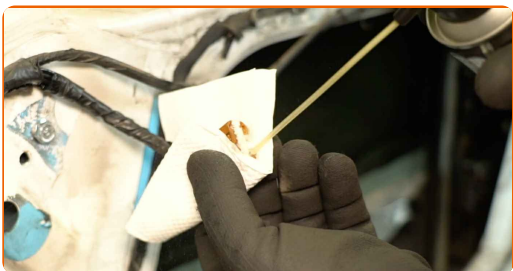
**Αντικατάσταση: διακόπτη ηλεκτρικού παραθύρου - FORD Transit Mk6 Φορτηγό πλατφόρμα/Σασσί (V347, V348). Το AUTODOC συνιστά:**

- Μην ασκείτε υπερβολική δύναμη, κατά την αφαίρεση του τμήματος, για να μην του προκαλέσετε ζημιές. Διαφορετικά μπορεί να το καταστρέψετε.

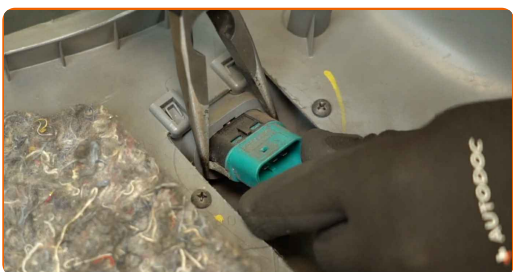
**6** Αποσυνδέστε τη φίσα του διακόπτη του ηλεκτρικού παραθύρου.



- 7** Επεξεργαστείτε με προϊόν τη φίσα του διακόπτη του ηλεκτρικού παραθύρου. Χρησιμοποιήστε σπρέι ηλεκτρικών επαφών.



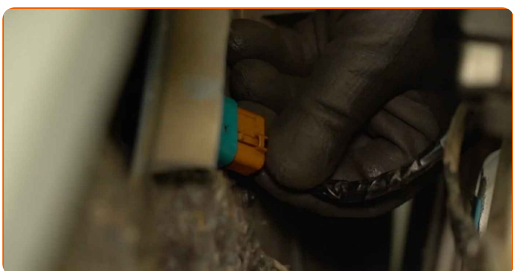
- 8** Αφαιρέστε τον παλιό διακόπτη των ηλεκτρικών παραθύρων από την ταπετσαρία της πόρτας. Χρησιμοποιήστε το μυτοσίμπιδο.



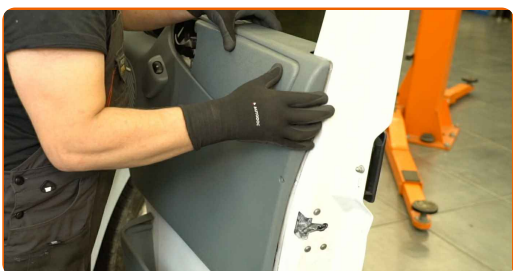
- 9** Τοποθετήστε τον νέο διακόπτη των ηλεκτρικών παραθύρων στην ταπετσαρία της πόρτας.



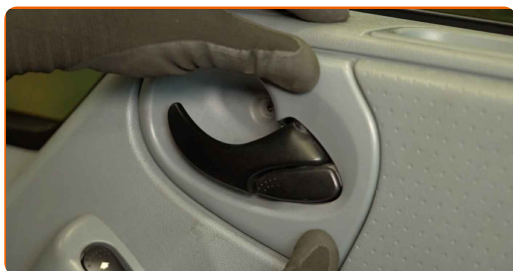
- 10** Συνδέστε τη φίσα στον διακόπτη του ηλεκτρικού παραθύρου.



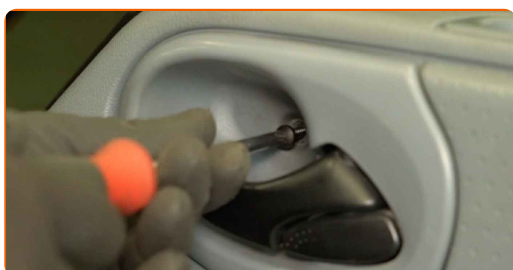
- 11** Επανατοποθετήστε την ταπετσαρία της πόρτας.



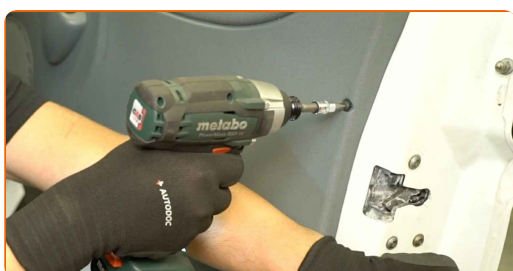
**12** Συνδέστε το πλαίσιο επένδυσης του χερουλιού της πόρτας.



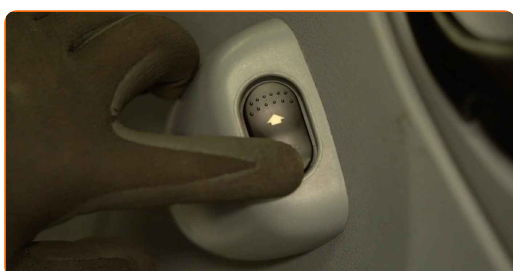
**13** Τοποθετήστε τις βίδες στερέωσης.



**14** Σφίξτε τα στοιχεία στερέωσης της ταπετσαρίας της πόρτας. Χρησιμοποιήστε ένα σταυροκατσάβιδο.



**15** Ελέγξτε ότι το καινούριο εξάρτημα λειτουργεί κανονικά.



16

Κλείστε την πόρτα του αυτοκινήτου.



**ΜΠΡΆΒΟ!** 

**ΔΕΪΤΕ ΠΕΡΙΣΣΪΤΕΡΕΣ ΟΔΗΓΪΕΣ**



# ΑΥΤΟΔΟC – ΚΟΡΥΦΑΪΑ ΠΟΙΟΤΗΤΑ ΚΑΙ ΠΡΟΣΙΤΆ ΑΝΤΑΛΛΑΚΤΙΚΆ ΑΥΤΟΙΝΉΤΩΝ ΣΤΟ ΔΙΑΔΪΚΤΥΟ

**ΕΦΑΡΜΟΓΉ ΓΙΑ ΚΙΝΗΤΆ ΤΟΥ ΑΥΤΟΔΟC: ΑΠΟΚΤΉΣΤΕ ΑΠΪΣΤΕΥΤΕC ΠΡΟCΦΟΡΈC, ΕΝΩ ΚΆΝΕΤΕ ΒΟΛΙΚΈC ΑΓΟΡΈC**

**ΜΙΑ ΑΠΪΣΤΕΥΤΗ ΓΚΆΜΑ ΑΝΤΑΛΛΑΚΤΙΚΩΝ ΓΙΑ ΤΟ ΑΥΤΟΚΪΝΗΤΟ ΣΑC**

**ΔΙΑΚΌΠΤΗ ΗΛΕΚΤΡΙΚΌΥ ΠΑΡΑΘΎΡΟΥ: ΜΙΑ ΕΥΡΕΪΑ ΠΟΙΚΙΛΪΆ**

## **ⓘ ΔΉΛΩCΗ ΑΠΟΠΟΪΗCΗC ΕΥΘΎΝΗC:**

Το έγγραφο περιέχει μόνο γενικές συστάσεις, οι οποίες μπορεί να σας είναι χρήσιμες όταν εκτελείτε εργασίες επισκευής ή αντικατάστασης. Η AUTODOC δεν ευθύνεται για τυχόν απώλειες, τραυματισμούς, ζημιές σε περιουσία, οι οποίες συμβαίνουν κατά τη διάρκεια της διαδικασίας επισκευής ή αντικατάστασης, λόγω λανθασμένης χρήσης ή παρανόησης των παρεχόμενων πληροφοριών.

Η AUTODOC δεν ευθύνεται για πιθανά λάθη και ασάφειες σε αυτόν τον οδηγό. Οι πληροφορίες παρέχονται για ενημερωτικούς σκοπούς και δεν αντικαθιστούν τις συμβουλές ή οδηγίες από ειδικούς.

Η AUTODOC δεν ευθύνεται για τη λανθασμένη ή επικίνδυνη χρήση εξοπλισμού, συσκευών, εργαλείων και ανταλλακτικών. Η AUTODOC συνιστά θερμά να είστε προσεκτικοί και να ακολουθείτε τους κανονισμούς ασφαλείας όταν εκτελείτε εργασίες επισκευής ή αντικατάστασης. Να θυμάστε πως η χρήση χαμηλής ποιότητας ανταλλακτικών δεν εγγυάται το σωστό επίπεδο οδικής ασφαλείας.

© Copyright 2024 – Όλα τα περιεχόμενα αυτής της ιστοσελίδας και ειδικότερα τα κείμενα, οι φωτογραφίες και τα γραφικά, προστατεύονται από τους νόμους περί πνευματικής ιδιοκτησίας. Όλα τα δικαιώματα, συμπεριλαμβανομένης της αντιγραφής, της δημοσίευσης, της επιμέλειας και της μετάφρασης, ανήκουν στην AUTODOC SE.