



Αυτό το βίντεο δείχνει τη διαδικασία αντικατάστασης παρόμοιου ανταλλακτικού αυτοκινήτου σε άλλο όχημα

Σημαντικό!

Η συγκεκριμένη διαδικασία αντικατάστασης, μπορεί να χρησιμοποιηθεί σε:
FORD TRANSIT TOURNEO 2.2 TDCI, FORD TRANSIT TOURNEO 2.2

Η διαδικασία ενδέχεται να έχει μικρές διαφορές ανάλογα με το σχεδιασμό του αυτοκινήτου.

Αυτές οι οδηγίες δημιουργήθηκαν βασισμένες στη διαδικασία αντικατάστασης για παρόμοιο ανταλλακτικό αυτοκινήτου σε: FORD TRANSIT Κουτί 2.2 TDCI

club.autodoc.gr

1-13

Αντικατάσταση: γρόλος παραθύρου - FORD Transit Mk6 Tourneo. Εργαλεία που χρειάζεστε:



- Σπρέι ηλεκτρικών επαφών
- Ταινία κάλυψης
- Δυναμόκλειδο
- Καρυδάκι 8 mm
- Καρυδάκι 10 mm
- Καστόνια
- Τρυπάνι
- Σετ κεφαλών τρυπανιού
- Πριτσοναδόρος
- Πριτσίνια
- Σταυροκατάβιδο
- Μυτοτσιμπίδο
- Εργαλείο αφαίρεσης ταπεταρίας και πλαστικών

[Αγοράστε εργαλεία](http://club.autodoc.gr)

club.autodoc.gr

2-13

Αντικατάσταση: γρόλος παραθύρου - FORD Transit Mk6 Tourneo. Οι ειδικοί του AUTODOC συνιστούν:

- Όλες οι εργασίες θα πρέπει να γίνουν με αβρητή ανάφλεξη.

Αντικατάσταση: γρόλος παραθύρου - FORD Transit Mk6 Tourneo. Ακολουθήστε την παρακάτω διαδικασία:

1

1 Ανοίξτε την πόρτα του αυτοκινήτου.



2

2 Ξεβιδώστε τα στοιχεία στερέωσης της ταπεταρίας της πόρτας. Χρησιμοποιήστε ένα σταυροκατάβιδο.



3
Βγάλετε το πλαίσιο επένδυσης του χειρολιού της πόρτας.



club.autodoc.gr
3-13

4
Αφαιρέστε τις βίδες στερέωσης.



5
Βγάλετε την ταπετσαρία της πόρτας. Χρησιμοποιήστε ένα εργαλείο αφαίρεσης ταπετσαρίας και πλαστικών.



Αντικατάσταση: γρόλος παραθύρου - FORD Transit Mk6 Tourneo. Συμβουλή:

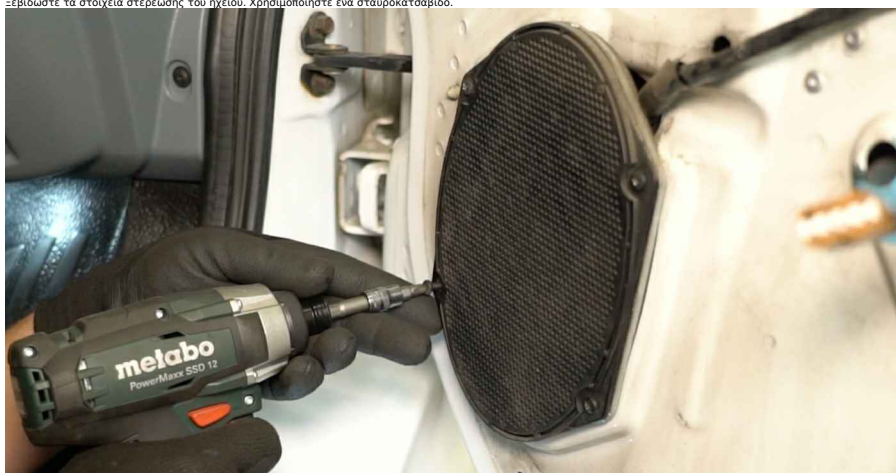
- Μην ασκείτε υπερβολική δύναμη, κατά την αφαίρεση του τμήματος, για να μην του προκαλέσετε ζημιές. Διαφορετικά μπορεί να το καταστρέψετε.

6
Αποσυνδέστε τη φίσα του διακόπτη του ηλεκτρικού παραθύρου.



club.autodoc.gr
4-13

7
Ξεβιδώστε τα στοιχεία στερέωσης του ηχείου. Χρησιμοποιήστε ένα σταυροκατσάβιδο.



8
Αφαιρέστε τις βίδες στερέωσης.



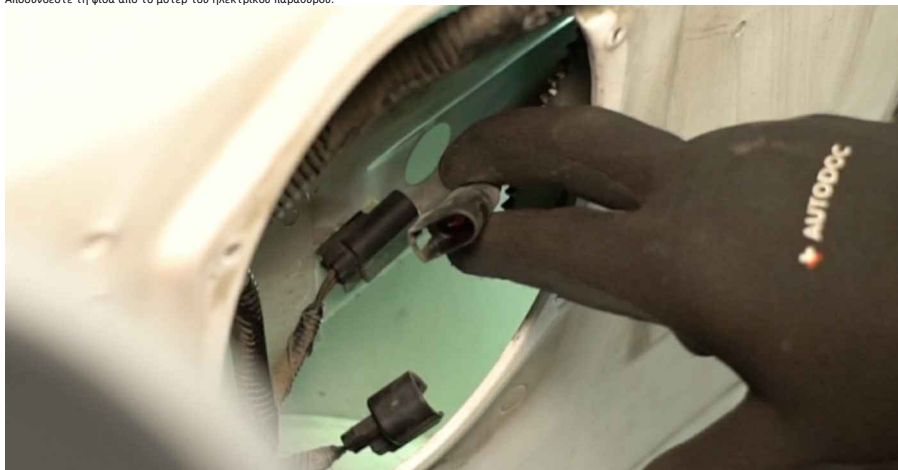
9
Αφαιρέστε το ηχείο.



10
Αποσυνδέστε τη φίσα από το ηχείο.



11
Αποσυνδέστε τη φίσα από το μοτέρ του ηλεκτρικού παραθύρου.



club.autodoc.gr
5-13

12
Στερεώστε το τζάμι στο πλαίσιο του παραθύρου. Χρησιμοποιήστε κολλητική ταινία.



Προσοχή!
• Κρατήστε το τζάμι όταν το σηκώνετε και το στερεώνετε, για να μην υποστεί ζημιά και να αποφύγετε τραυματισμούς.

13
Τρυπήστε τα πριτσίνια που συνδέουν τον μηχανισμό του γρόλου παραθύρων. Χρησιμοποιήστε ένα τρυπάνι. Χρησιμοποιήστε ένα σετ κεφαλών τρυπανιού.



14
Τρυπήστε τα πριτσίνια που συνδέουν τον μηχανισμό του γρόλου παραθύρων με την πόρτα. Χρησιμοποιήστε ένα τρυπάνι. Χρησιμοποιήστε ένα σετ κεφαλών τρυπανιού.



club.autodoc.gr

6-13

15

Ξεβιδώστε το στοιχείο στερέωσης της ράγας οδηγού παραθύρου. Χρησιμοποιήστε ένα καρυδάκι 8 mm. Χρησιμοποιήστε μια κασάνια.



16

Αφαιρέστε το μπουλόνι στερέωσης.



17

Ξεβιδώστε τα στοιχεία στερέωσης του μηχανισμού γρόλου παραθύρων. Χρησιμοποιήστε ένα καρυδάκι 10 mm. Χρησιμοποιήστε μια κασάνια.



18

Αφαιρέστε τα μπουλόνια στερέωσης.



19
Αφαιρέστε τον μηχανισμό του γρόλου παραθύρων.

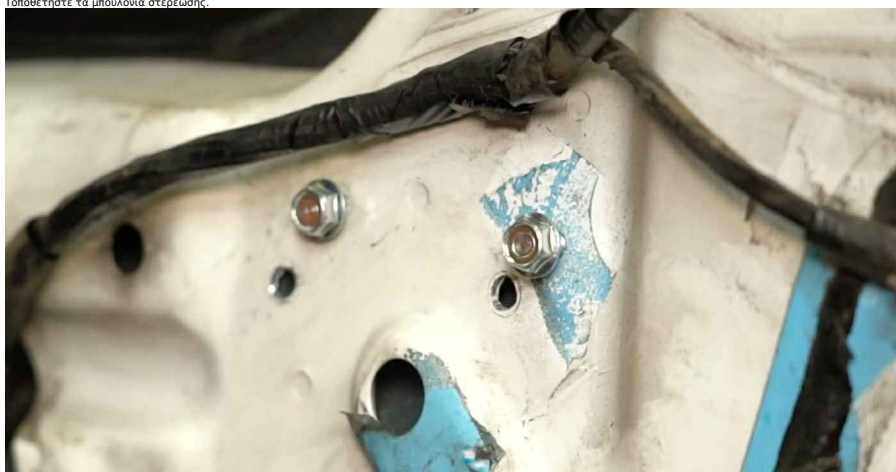


club.autodoc.gr
7-13

20
Εγκαταστήστε νέο μηχανισμό γρόλου παραθύρων.



21
Τοποθετήστε τα μπουλόνια στερέωσης.



22
Σφίξτε τα στοιχεία στερέωσης του μηχανισμού του γρόλου παραθύρων. Χρησιμοποιήστε ένα καρυδάκι 10 mm. Χρησιμοποιήστε ένα δυναμόκλειδο. Ροπή σύσφιξης: 8 Nm.



23
Συνδέστε τη φιάα στο μοτέρ του ηλεκτρικού παραθύρου.

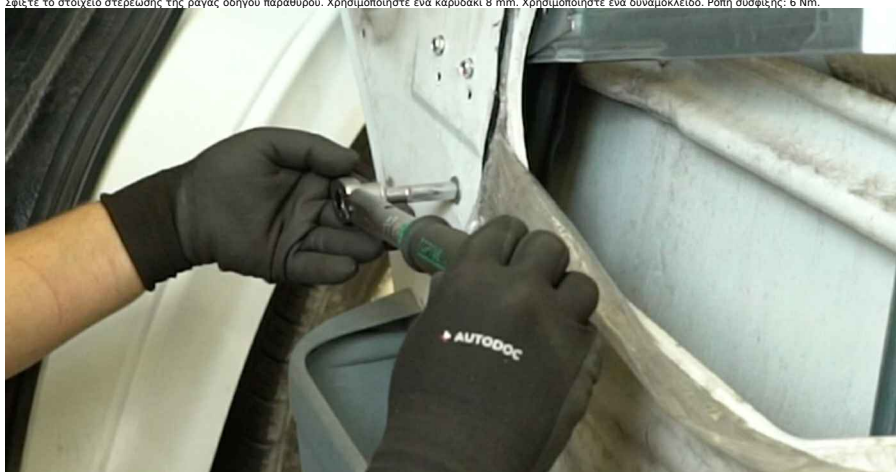


24
Τοποθετήστε το μπουλόνι στερέωσης της ράγας οδηγού παραθύρου.



club.autodoc.gr
8-13

25
Σφίξτε το στοιχείο στερέωσης της ράγας οδηγού παραθύρου. Χρησιμοποιήστε ένα καρυδάκι 8 mm. Χρησιμοποιήστε ένα δυναμόκλειδο. Ροπή σύσφιξης: 6 Nm.



26
Τοποθετήστε τα πριτσίνια που συνδέουν το τζάμι με το μηχανισμό του γυάλου παραθύρων. Χρησιμοποιήστε έναν πριτσινιάδρο. Χρησιμοποιήστε πριτσίνια.



27
Αφαιρέστε την κολλητική ταινία.



28
Συνδέστε τη φίαλα στον διακόπτη του ηλεκτρικού παραθύρου.

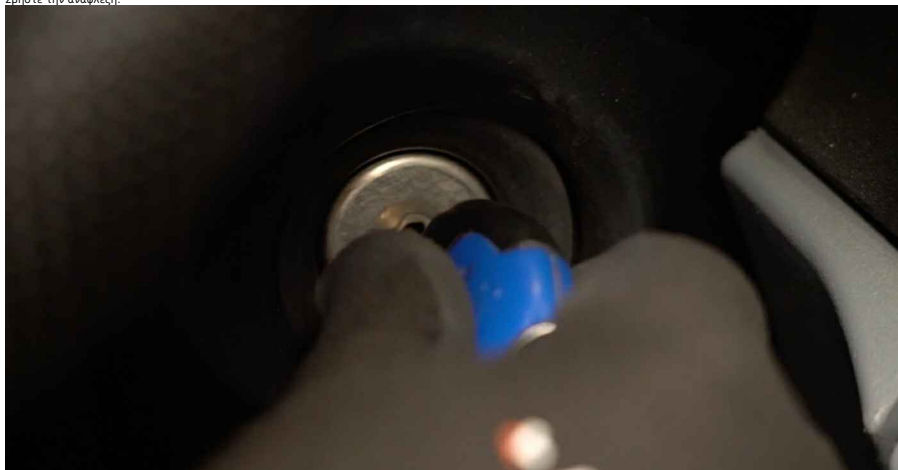


29
Ενεργοποιήστε την ανάφλεξη.

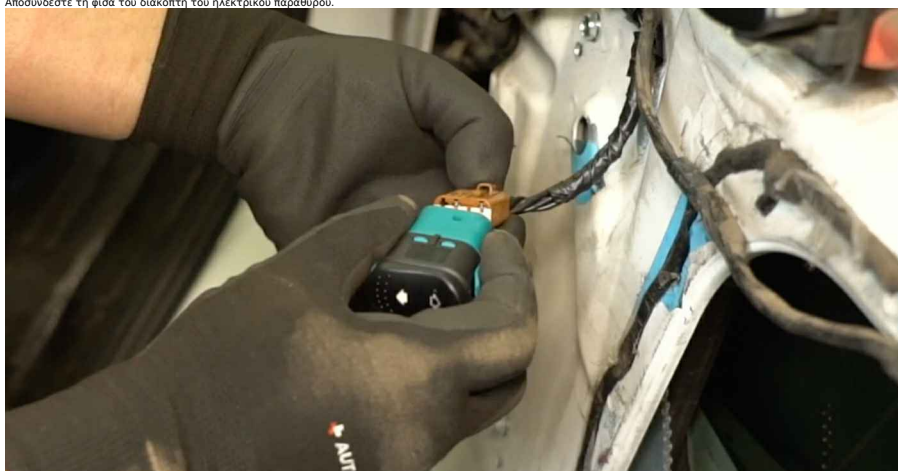




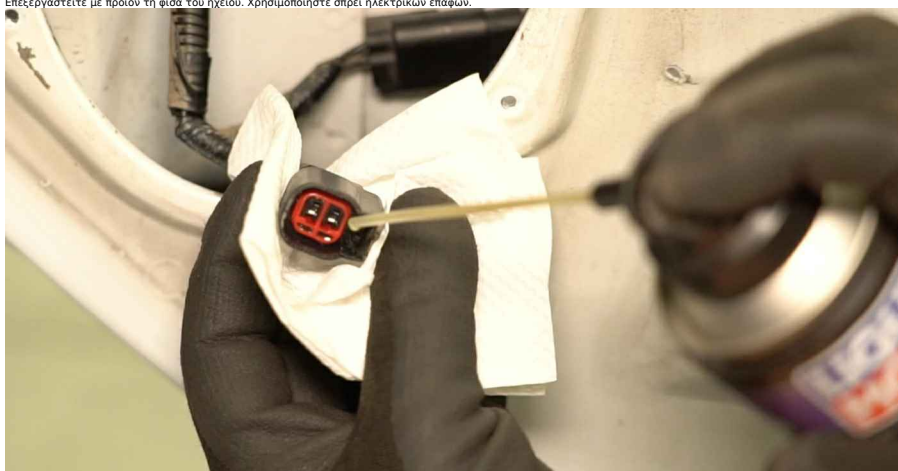
31
Σβήστε την ανάφλεξη.



32
Αποσυνδέστε τη φίσα του διακόπτη του ηλεκτρικού παραθύρου.



33
Επεξεργαστείτε με προϊόν τη φίσα του ηχείου. Χρησιμοποιήστε σπρέι ηλεκτρικών επαφών.



34
Επεξεργαστείτε με προϊόν τη φίσα του διακόπτη του ηλεκτρικού παραθύρου. Χρησιμοποιήστε σπρέι ηλεκτρικών επαφών.



club.autodoc.gr
10-13

35
Συνδέστε τη φίαλα στο ηχείο.



36
Τοποθετήστε το ηχείο.



37
Τοποθετήστε και βιδώστε τις βίδες στερέωσης του ηχείου. Χρησιμοποιήστε ένα σταυροκατάβιδο.



38
Συνδέστε τη φίαλα στον διακόπτη του ηλεκτρικού παραθύρου.



39
Επανατοποθετήστε την ταπεταριά της πόρτας.



club.autodoc.gr
11-13

40
Συνδέστε το πλαίσιο επένδυσης του χειρολιού της πόρτας.



41
Τοποθετήστε τις βίδες στερέωσης.



42
Σφίξτε τα στοιχεία στερέωσης της ταπεταρίας της πόρτας. Χρησιμοποιήστε ένα σταυροκατάβιδο.



43
Κλείστε την πόρτα του αυτοκινήτου.



Μπράβο!
[Δείτε περισσότερες οδηγίες club.autodoc.gr](https://club.autodoc.gr)
12-13

AUTODOC — κορυφαία ποιότητα και προσιτά ανταλλακτικά αυτοκινήτων στο διαδίκτυο
[Εφαρμογή για κινητά του AUTODOC, αποκρίστε επίστευτες προσφορές, ενώ κάνετε βολικές αγορές](#)

+ AUTODOC

GET IT ON
Google Play

Download on the
App Store

Download

[Μια απίστευτη γκάμα ανταλλακτικών για το αυτοκίνητό σας](#)
[Γρήγορος παραβάρου: μια ευρεία ποικιλία](#)
Δήλωση αποποίησης ευθύνης:

Το έγγραφο περιέχει μόνο γενικές συστάσεις, οι οποίες μπορεί να σας είναι χρήσιμες όταν εκτελείτε εργασίες επισκευής ή αντικατάστασης. Η AUTODOC δεν ευθύνεται για τυχόν απώλειες, τραυματισμούς, ζημιές σε περιουσία, οι οποίες συμβαίνουν κατά τη διάρκεια της διαδικασίας επισκευής ή αντικατάστασης, λόγω λανθασμένης χρήσης ή παρανόησης των παρεχόμενων πληροφοριών.

Η AUTODOC δεν ευθύνεται για πιθανά λάθη και ασάφειες σε αυτόν τον οδηγό. Οι πληροφορίες παρέχονται για ενημερωτικούς σκοπούς και δεν αντικαθιστούν τις συμβουλές ή οδηγίες από ειδικούς.

Η AUTODOC δεν ευθύνεται για τη λανθασμένη ή επικίνδυνη χρήση εξοπλισμού, συσκευών, εργαλείων και ανταλλακτικών. Η AUTODOC συνιστά θερμά να είστε προσεκτικοί και να ακολουθείτε τους κανονισμούς ασφαλείας όταν εκτελείτε εργασίες επισκευής ή αντικατάστασης. Να θυμάστε πως η χρήση χαμηλής ποιότητας ανταλλακτικών δεν εγγυάται το σωστό επίπεδο οδικής ασφάλειας.

© Copyright 2024 - Όλα τα περιεχόμενα αυτής της ιστοσελίδας και ειδικότερα τα κείμενα, οι φωτογραφίες και τα γραφικά, προστατεύονται από τους νόμους περί πνευματικής ιδιοκτησίας. Όλα τα δικαιώματα, συμπεριλαμβανομένης της αντιγραφής, της δημοσίευσης, της επιμέλειας και της μετάφρασης, ανήκουν στην AUTODOC SE.

club.autodoc.gr
13-13