



Πώς να αλλάξετε
κλειδαριά πόρτας εμπρός
σε **Seat Leon 1M1** -
Οδηγίες αντικατάστασης

ΒΊΝΤΕΟ ΜΕ ΟΔΗΓΊΕΣ



Σημαντικό!

Η συγκεκριμένη διαδικασία αντικατάστασης, μπορεί να χρησιμοποιηθεί σε: SEAT AROSA (6H) 1.0, SEAT AROSA (6H) 1.4, SEAT AROSA (6H) 1.7 SDI, SEAT Toledo II Sedan (1M2) 1.6, SEAT Toledo II Sedan (1M2) 1.8 20V, SEAT Toledo II Sedan (1M2) 2.3 V5, SEAT Toledo II Sedan (1M2) 1.9 TDI, SEAT Leon Hatchback (1M1) 1.6, SEAT Leon Hatchback (1M1) 1.8 20V, SEAT Leon Hatchback (1M1) 1.9 TDI, SEAT Leon Hatchback (1M1) 1.4 16V, SEAT Leon Hatchback (1M1) 1.8 20V T, SEAT Leon Hatchback (1M1) 1.9 SDI, SEAT Leon Hatchback (1M1) 1.8 20V T 4, SEAT AROSA (6H) 1.4 16V, (+ 31)

Η διαδικασία ενδέχεται να έχει μικρές διαφορές ανάλογα με το σχεδιασμό του αυτοκινήτου.

**ΑΝΤΙΚΑΤΑΣΤΑΣΗ: ΚΛΕΙΔΑΡΙΆ ΠΟΡΤΑΣ - SEAT LEON
1Μ1. ΕΡΓΑΛΕΪΑ ΠΟΥ ΊΣΩΣ ΧΡΕΙΑΣΤΕΪΤΕ:**



- Σπρέι ηλεκτρικών επαφών
- Δυναμόκλειδο
- Καρυδάκι τορξ T20
- Καρυδάκι # 10
- Καρυδάκι πολύσφηνο (XZN) # 8
- Κλειδί Καστάνιας
- Χαρτοταινία μπλε
- Σταυροκατσάβιδο
- Εργαλείο αφαίρεσης κλιπ
- Πλαστικό εργαλείο αφαίρεσης ταπετσαρίας

ΑΓΟΡΑΣΤΕ ΕΡΓΑΛΕΪΑ

Αντικατάσταση: κλειδαριά πόρτας - Seat Leon 1M1. Οι επαγγελματίες συνιστούν:

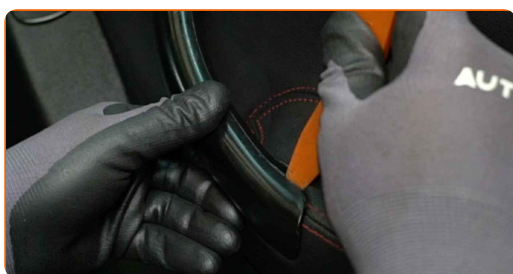
- Η διαδικασία αντικατάστασης των κλειδαριών στην μπροστινή δεξιά και μπροστινή αριστερή πόρτα είναι ίδια.
- Παρακαλώ σημειώστε: όλες οι εργασίες στο αυτοκίνητο - Seat Leon 1M1 - πρέπει να πραγματοποιηθούν με τον κινητήρα σβηστό.

ΚΑΝΤΕ ΤΗΝ ΑΝΤΙΚΑΤΑΣΤΑΣΗ ΜΕ ΤΗΝ ΑΚΟΛΟΥΘΗ ΣΕΙΡΑ:

1 Ανοίξτε την πόρτα του αυτοκινήτου.



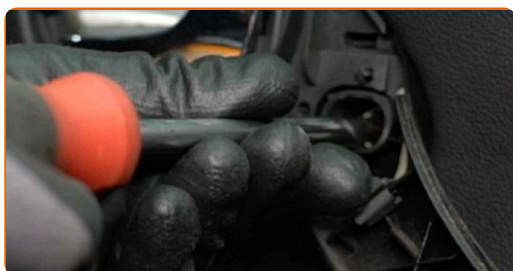
2 Βγάλτε το πλαίσιο επένδυσης της λαβής της πόρτας. Χρησιμοποιήστε ένα πλαστικό εργαλείο ταπετσαρίας.



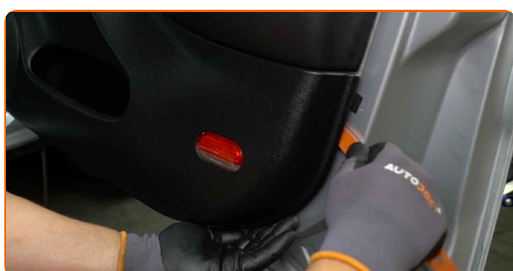
Αντικατάσταση: κλειδαριά πόρτας - Seat Leon 1M1. Το AUTODOC συνιστά:

- Μην εφαρμόσετε εξαιρετική δύναμη κατά την αφαίρεση του τμήματος, για να μην του προκαλέσετε ζημιές.

- 3** Ξεβιδώστε τα στοιχεία στερέωσης της ταπετσαρίας της πόρτας. Χρησιμοποιήστε ένα σταυροκατσάβιδο.



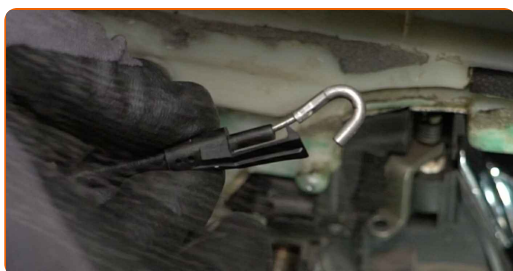
- 4** Βγάλτε την ταπετσαρία της πόρτας. Χρησιμοποιήστε ένα πλαστικό εργαλείο ταπετσαρίας.



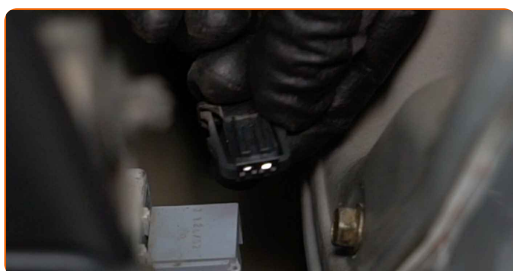
Το AUTODOC συνιστά:

- Αντικατάσταση: κλειδαριά πόρτας - Seat Leon 1M1. Μην ασκείτε υπερβολική δύναμη κατά την αφαίρεση του τμήματος, καθώς αυτό μπορεί να του προκαλέσει βλάβη.

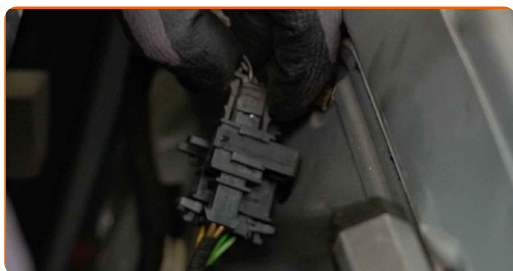
- 5** Αποσυνδέστε την ντίζα του ενεργοποιητή της κλειδαριάς της πόρτας.



- 6** Αποσυνδέστε τη φίσα του λαμπτήρα.



7 Αποσυνδέστε τη φίσα του ηχείου.

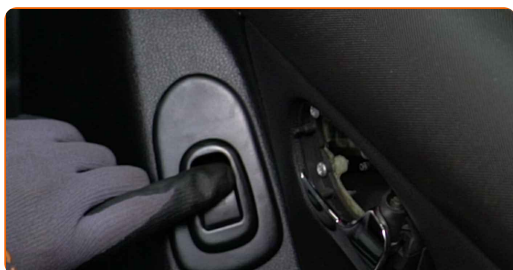


8 Αφαιρέστε τα καλύμματα από τα στοιχεία στερέωσης ανύψωσης παραθύρου. Χρησιμοποιήστε ένα πλαστικό εργαλείο ταπετσαρίας.



9 Ενεργοποιήστε τον διακόπτη της ανάφλεξης.

10 Κατεβάστε το τζάμι του παραθύρου.



Το AUTODOC συνιστά:

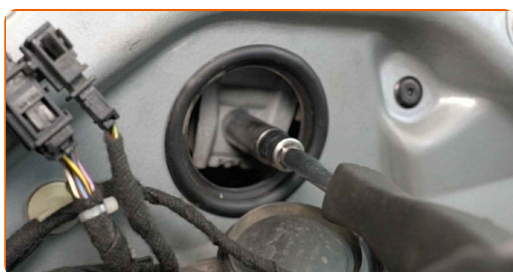
- Συνεχίστε κατεβάζοντας το τζάμι του παραθύρου μέχρι να γίνουν ορατά τα στοιχεία στερέωσής του.

11 Απενεργοποιήστε το διακόπτη της ανάφλεξης.

12 Αποσυνδέστε τη φίσα του διακόπτη του ηλεκτρικού παραθύρου.



13 Ξεβιδώστε τα στοιχεία στερέωσης του τζαμιού του παραθύρου. Χρησιμοποιήστε ένα καρυδάκι #10. Χρησιμοποιήστε μια κασάνια.



Αντικατάσταση: κλειδαριά πόρτας - Seat Leon 1M1. Συμβουλή:

- Για να αποφύγετε τραυματισμό, κρατήστε το τζάμι όταν ξεβιδώνετε τα στοιχεία στερέωσης.

14 Σηκώστε το τζάμι του παραθύρου μέχρι το τέρμα και ασφαλίστε το στο πλαίσιο της πόρτας με μπλε χαρτοταινία.

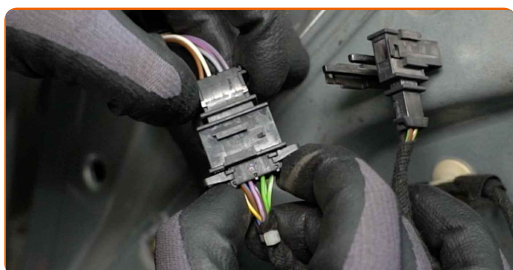


Το AUTODOC συνιστά:

- Για να αποφύγετε τον τραυματισμό, κρατήστε το τζάμι όταν το σηκώνετε.

15

Αποσυνδέστε τη φίσα του διακόπτη του ηλεκτρικού καθρέφτη.



16

Αποσυνδέστε τη φίσα του ηχείου.



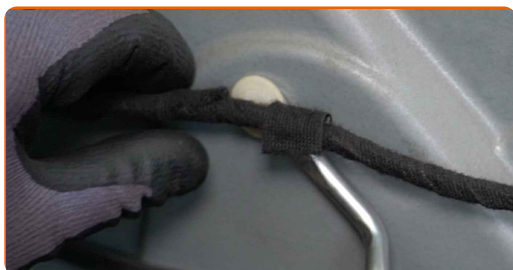
17

Αποσυνδέστε την καλωδίωση ηλεκτρικού παραθύρου.



18

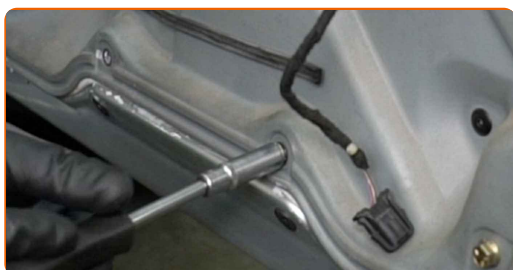
Αποσυνδέστε την καλωδίωση ηλεκτρικού παραθύρου. Χρησιμοποιήστε ένα εργαλείο αφαίρεσης κλιπ.



- 19** Αφαιρέστε τα καλύμματα της ταπετσαρίας της πόρτας. Χρησιμοποιήστε ένα πλαστικό εργαλείο ταπετσαρίας.



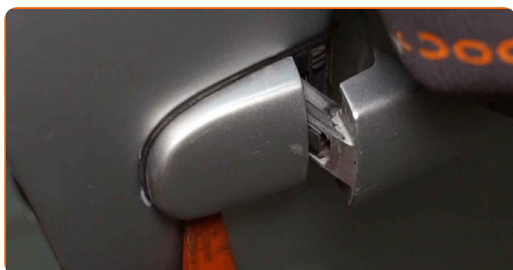
- 20** Ξεβιδώστε τα στοιχεία στερέωσης του πλαισίου της πόρτας. Χρησιμοποιήστε ένα καρυδάκι #10. Χρησιμοποιήστε μια καστάνια.



- 21** Ξεβιδώστε το στοιχείο στερέωσης του εξωτερικού χερουλιού της πόρτας. Χρησιμοποιήστε ένα Τορξ T20. Χρησιμοποιήστε μια καστάνια.



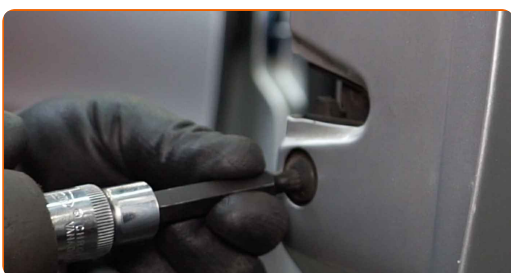
- 22** Αφαιρέστε το κάλυμμα από το στοιχείο στερέωσης του εξωτερικού χερουλιού της πόρτας. Χρησιμοποιήστε ένα πλαστικό εργαλείο ταπετσαρίας.



Αντικατάσταση: κλειδαριά πόρτας - Seat Leon 1M1. Συμβουλή από τους ειδικούς του AUTODOC:

- Μην εφαρμόσετε εξαιρετική δύναμη κατά την αφαίρεση του τμήματος, για να μην του προκαλέσετε ζημιές.

- 23** Ξεβιδώστε τα στοιχεία στερέωσης κλειδαριάς πόρτας. Χρησιμοποιήστε ένα XZN #8. Χρησιμοποιήστε μια κασάνια.



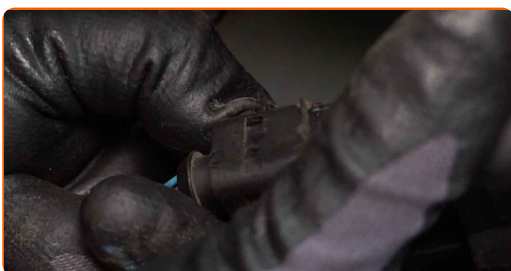
- 24** Αφαιρέστε το πλαίσιο της πόρτας μαζί με τον μηχανισμό γρύλου του παραθύρου.



Το AUTODOC συνιστά:

- Αντικατάσταση: κλειδαριά πόρτας - Seat Leon 1M1. Για να αποφύγετε την πρόκληση βλαβών του τμήματος κατά την αφαίρεσή του, μην ασκείτε υπερβολική δύναμη.

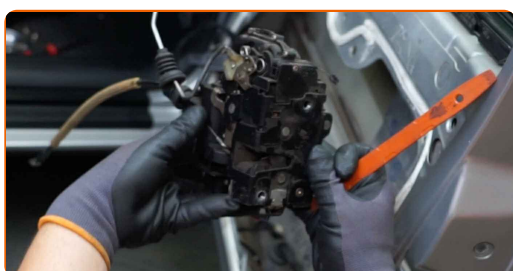
- 25** Αποσυνδέστε τη φίσα της κλειδαριάς της πόρτας.



- 26** Αφαιρέστε την ντίζα του κλειδώματος του χερουλιού. Χρησιμοποιήστε ένα πλαστικό εργαλείο ταπετσαρίας.



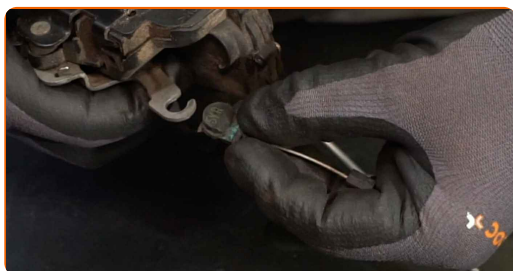
- 27** Αφαιρέστε την κλειδαριά της πόρτας.



Το AUTODOC συνιστά:

- Μην εφαρμόσετε εξαιρετική δύναμη κατά την αφαίρεση του τμήματος, για να μην του προκαλέσετε ζημιές.

- 28** Αφαιρέστε την ντίζα του κλειδώματος του χερουλιού.



- 29** Τοποθετήστε την ντίζα κλειδώματος του χερουλιού.



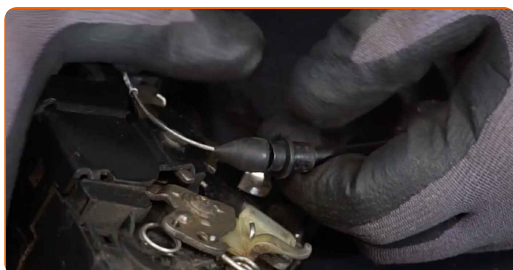
30 Αφαιρέστε τη ράβδο ασφάλισης της πόρτας.



31 Τοποθετήστε τη ράβδο ασφάλισης της πόρτας στην καινούρια κλειδαριά.



32 Αφαιρέστε την ντίζα του κλειδώματος του χερουλιού.



33 Τοποθετήστε την ντίζα κλειδώματος του χερουλιού.



34 Εγκαταστήστε τη νέα κλειδαριά.

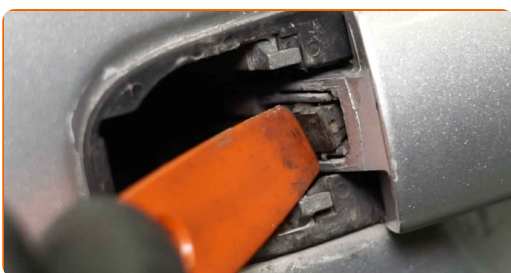


Αντικατάσταση: κλειδαριά πόρτας - Seat Leon 1M1. Οι ειδικοί του AUTODOC συνιστούν:

- Κατά την τοποθέτηση, μην κάνετε χρήση υπερβολικής δύναμης για να αποτρέψετε τυχόν ζημιές στο τμήμα.

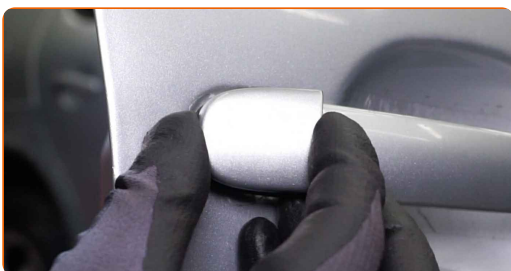
35

Τοποθετήστε την ντίζα κλειδώματος του χερουλιού. Χρησιμοποιήστε ένα πλαστικό εργαλείο ταπετσαρίας.



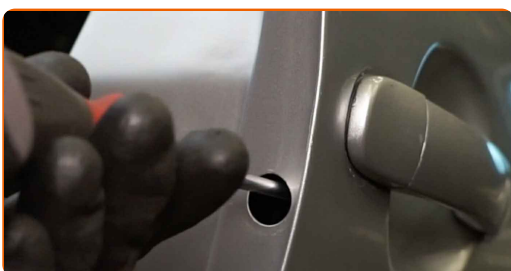
36

Τοποθετήστε το κάλυμμα στο στοιχείο στερέωσης του εξωτερικού χερουλιού της πόρτας.



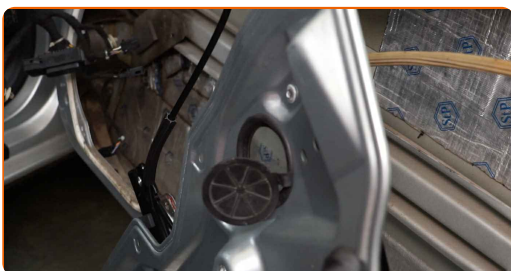
37

Βιδώστε το στοιχείο στερέωσης του εξωτερικού χερουλιού της πόρτας. Χρησιμοποιήστε ένα Τορξ T20. Χρησιμοποιήστε μια καστίνα.



38

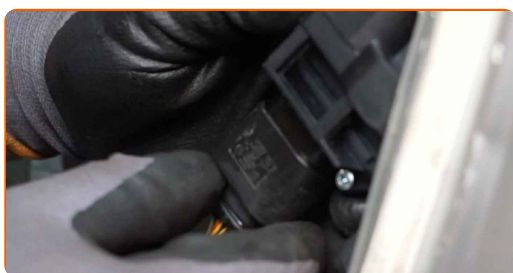
Τοποθετήστε το πλαίσιο της πόρτας μαζί με μηχανισμό γρύλου του παραθύρου.



39 Επεξεργαστείτε τον σύνδεσμο κλειδαριάς της πόρτας. Χρησιμοποιήστε μονωτικό γράσο.



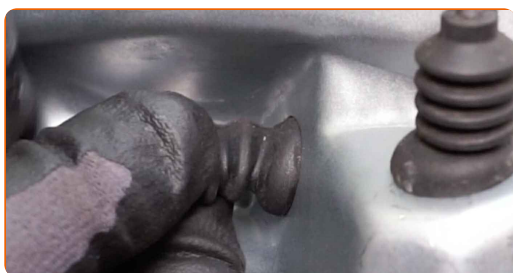
40 Συνδέστε τη φίσα της κλειδαριάς της πόρτας.



41 Βιδώστε τα στοιχεία στερέωσης του πάνελ της πόρτας. Χρησιμοποιήστε ένα καρυδάκι #10. Χρησιμοποιήστε μια κασάνια.



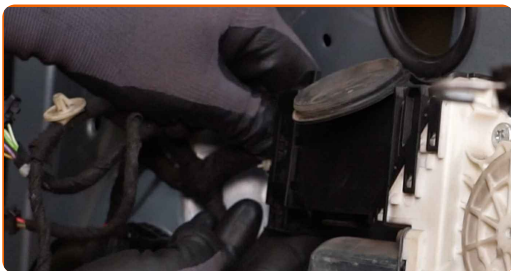
42 Τοποθετήστε τα καλύμματα της ταπετσαρίας της πόρτας.



43 Επεξεργαστείτε τον ακροδέκτη της μονάδας ηλεκτρικού παραθύρου. Χρησιμοποιήστε μονωτικό γράσο.



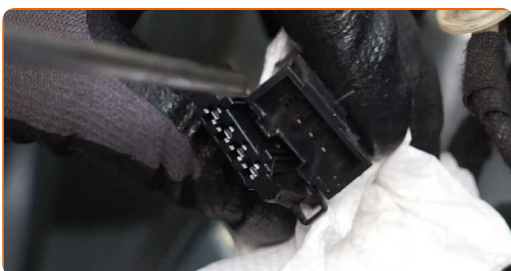
44 Συνδέστε τον ακροδέκτη του ηλεκτρικού παραθύρου.



45 Επεξεργαστείτε τις φίσες των ηχείων με κάποιο προϊόν. Χρησιμοποιήστε μονωτικό γράσο.

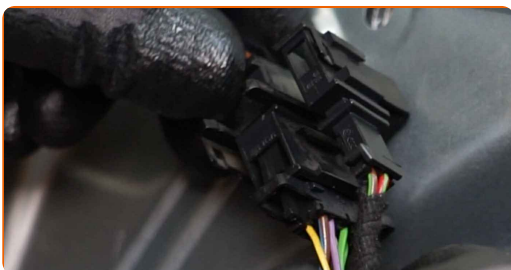


46 Επεξεργαστείτε τον ακροδέκτη του διακόπτη ηλεκτρικού καθρέφτη. Χρησιμοποιήστε μονωτικό γράσο.



47 Επεξεργαστείτε τη φίσα για του διακόπτη του ηλεκτρικού παραθύρου. Χρησιμοποιήστε μονωτικό γράσο.

48 Συνδέστε τη φίσα του ρυθμιστή καθρέφτη στην πόρτα.

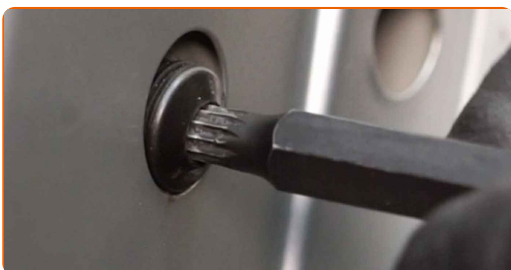


49 Συνδέστε τον ακροδέκτη του ηχείου.

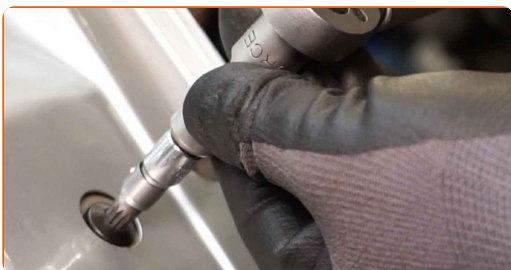


50 Επεξεργαστείτε τη φίσα του λαμπτήρα. Χρησιμοποιήστε μονωτικό γράσο.

51 Βιδώστε τα στοιχεία στερέωσης της κλειδαριάς της πόρτας. Χρησιμοποιήστε ένα XZN #8. Χρησιμοποιήστε μια καστάνια.



52 Σφίξτε τα στοιχεία στερέωσης της κλειδαριάς της πόρτας. Χρησιμοποιήστε ένα XZN #8. Χρησιμοποιήστε ένα δυναμόκλειδο. Σφίξτε τη με ροπή 20 Nm.



53 Σφίξτε τα στοιχεία στερέωσης του πάνελ της πόρτας. Χρησιμοποιήστε ένα καρυδάκι #10. Χρησιμοποιήστε ένα δυναμόκλειδο. Σφίξτε τη με ροπή 8 Nm.



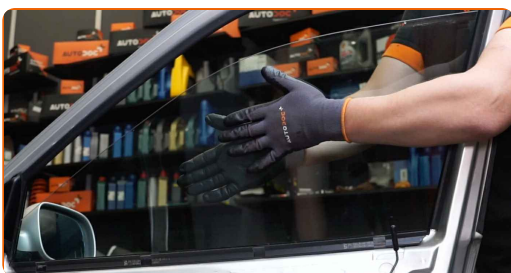
54 Συνδέστε την καλωδίωση ηλεκτρικού παραθύρου.



55 Αφαιρέστε τη χαρτοταινία.



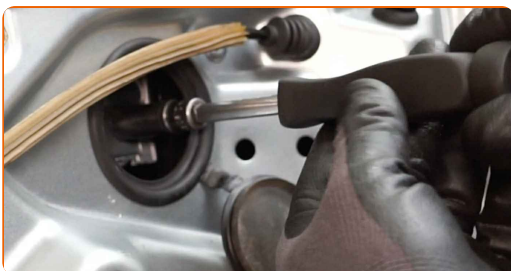
56 Κατεβάστε το τζάμι του παραθύρου και τοποθετήστε το στη βάση στήριξης στον μηχανισμό ανύψωσης του παραθύρου.



Το AUTODOC συνιστά:

- Για να αποφύγετε τραυματισμό, κρατήστε το τζάμι όταν το κατεβάζετε.

57 Βιδώστε τα στοιχεία στερέωσης του τζαμιού του παραθύρου. Χρησιμοποιήστε ένα καρυδάκι #10. Χρησιμοποιήστε μια καστίνα.

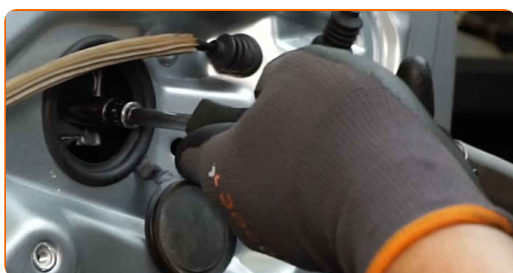


Αντικατάσταση: κλειδαριά πόρτας - Seat Leon 1M1. Συμβουλή από το AUTODOC:

- Για να αποφύγετε τραυματισμό, κρατήστε το γυαλί όταν βιδώνετε τα στοιχεία στερέωσης.

58

Σφίξτε τα στοιχεία στερέωσης του τζαμιού του παραθύρου. Χρησιμοποιήστε ένα καρυδάκι #10. Χρησιμοποιήστε ένα δυναμόκλειδο. Σφίξτε τη με ροπή 6 Nm.

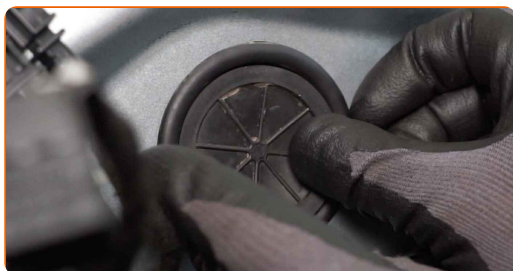


Αντικατάσταση: κλειδαριά πόρτας - Seat Leon 1M1. Συμβουλή:

- Μην ασκείτε υπερβολική δύναμη όταν σφίγγετε τα στοιχεία στερέωσης. Το υπερβολικό σφίξιμο ενδέχεται να προκαλέσει ζημιά στο τζάμι.

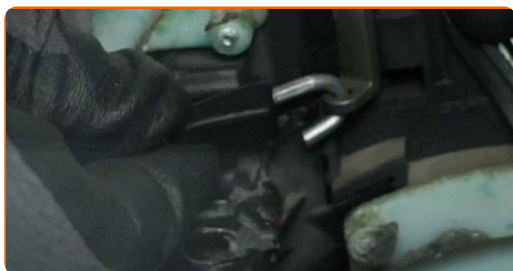
59

Τοποθετήστε τα καλύμματα στα στοιχεία στερέωσης ανύψωσης του παραθύρου.



60

Συνδέστε την ντίζα του ενεργοποιητή της κλειδαριάς της πόρτας.



61 Συνδέστε τη φίσα του λαμπτήρα.



62 Συνδέστε το στοιχείο στερέωσης για του διακόπτη του ηλεκτρικού παραθύρου.



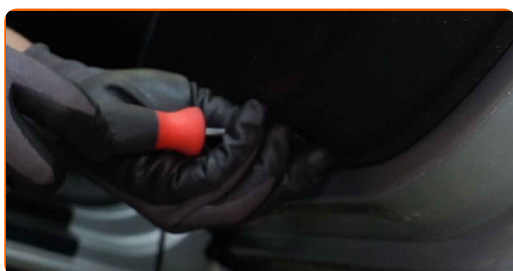
63 Συνδέστε τη φίσα του ηχείου.



64 Επανατοποθετήστε την ταπετσαρία της πόρτας.

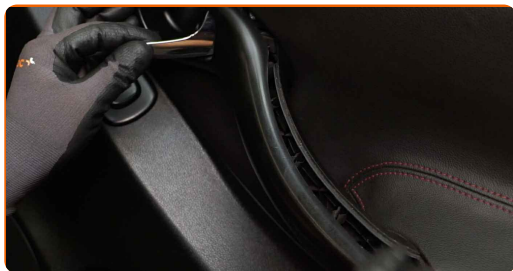


65 Βιδώστε τα στοιχεία στερέωσης της ταπετσαρίας της πόρτας. Χρησιμοποιήστε ένα σταυροκατσάβιδο.



66

Συνδέστε το πλαίσιο επένδυσης της λαβής της πόρτας.



67

Ελέγξτε αν η κλειδαριά της πόρτας λειτουργεί σωστά.



68

Κλείστε την πόρτα του αυτοκινήτου.

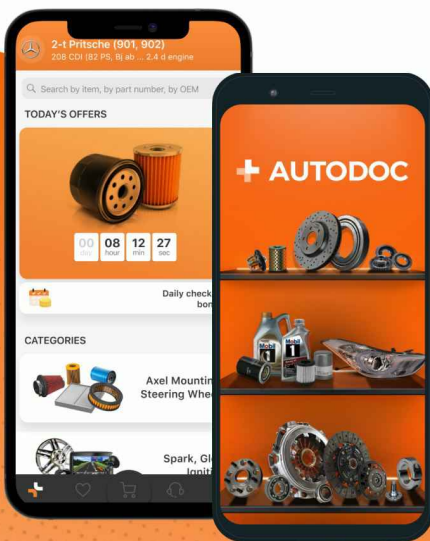


ΜΠΡΆΒΟ! 


ΔΕΪΤΕ ΠΕΡΙΣΣΪΤΕΡΕΣ ΟΔΗΓΪΕΣ


ΑΥΤΟΔΟC – ΚΟΡΥΦΑΙΑ ΠΟΙΟΤΗΤΑ ΚΑΙ ΠΡΟΣΙΤΑ ΑΝΤΑΛΛΑΚΤΙΚΑ ΑΥΤΟΙΝΗΤΩΝ ΣΤΟ ΔΙΑΔΙΚΤΥΟ

ΕΦΑΡΜΟΓΗ ΓΙΑ ΚΙΝΗΤΑ ΤΟΥ ΑΥΤΟΔΟC: ΑΠΟΚΤΗΣΤΕ ΑΠΙΣΤΕΥΤΕΣ ΠΡΟΣΦΟΡΕΣ, ΕΝΩ ΚΑΝΕΤΕ ΒΟΛΙΚΕΣ ΑΓΟΡΕΣ



+ AUTODOC

GET IT ON
 Google Play

Download on the
 App Store

Download

ΜΙΑ ΑΠΙΣΤΕΥΤΗ ΓΚΑΜΑ ΑΝΤΑΛΛΑΚΤΙΚΩΝ ΓΙΑ ΤΟ ΑΥΤΟΚΙΝΗΤΟ ΣΑΣ

ΑΓΟΡΑΣΤΕ ΑΝΤΑΛΛΑΚΤΙΚΑ ΓΙΑ SEAT

ΚΛΕΙΔΑΡΙΑ ΠΟΡΤΑΣ: ΜΙΑ ΕΥΡΕΙΑ ΠΟΙΚΙΛΙΑ

**ΕΠΙΛΕΞΤΕ ΑΝΤΑΛΛΑΚΤΙΚΑ ΑΥΤΟΚΙΝΗΤΟΥ ΓΙΑ SEAT
LEON 1M1**

ΚΛΕΙΔΑΡΙΆ ΠÓΡΤΑΣ ΓΙΑ SEAT: ΑΓΟΡΆΣΤΕ ΤΩΡΑ

**ΚΛΕΙΔΑΡΙΆ ΠÓΡΤΑΣ ΓΙΑ SEAT LEON 1M1: ΟΙ ΚΑΛΎΤΕΡΕΣ
ΠΡΟΣΦΟΡΈΣ & ΕΚΠΤΩΣΕΙΣ**

ⓘ ΔΉΛΩΣΗ ΑΠΟΠÓΪΗΣΗΣ ΕΥΘΎΝΗΣ:

Το έγγραφο περιέχει μόνο γενικές συστάσεις, οι οποίες μπορεί να σας είναι χρήσιμες όταν εκτελείτε εργασίες επισκευής ή αντικατάστασης. Η AUTODOC δεν ευθύνεται για τυχόν απώλειες, τραυματισμούς, ζημιές σε περιουσία, οι οποίες συμβαίνουν κατά τη διάρκεια της διαδικασίας επισκευής ή αντικατάστασης, λόγω λανθασμένης χρήσης ή παρανόησης των παρεχόμενων πληροφοριών.

Η AUTODOC δεν ευθύνεται για πιθανά λάθη και ασάφειες σε αυτόν τον οδηγό. Οι πληροφορίες παρέχονται για ενημερωτικούς σκοπούς και δεν αντικαθιστούν τις συμβουλές ή οδηγίες από ειδικούς.

Η AUTODOC δεν ευθύνεται για τη λανθασμένη ή επικίνδυνη χρήση εξοπλισμού, συσκευών, εργαλείων και ανταλλακτικών. Η AUTODOC συνιστά θερμά να είστε προσεκτικοί και να ακολουθείτε τους κανονισμούς ασφαλείας όταν εκτελείτε εργασίες επισκευής ή αντικατάστασης. Να θυμάστε πως η χρήση χαμηλής ποιότητας ανταλλακτικών δεν εγγυάται το σωστό επίπεδο οδικής ασφάλειας.

© Copyright 2023 – Όλα τα περιεχόμενα αυτής της ιστοσελίδας και ειδικότερα τα κείμενα, οι φωτογραφίες και τα γραφικά, προστατεύονται από τους νόμους περί πνευματικής ιδιοκτησίας. Όλα τα δικαιώματα, συμπεριλαμβανομένης της αντιγραφής, της δημοσίευσης, της επιμέλειας και της μετάφρασης, ανήκουν στην AUTODOC SE.