



Πώς να αλλάξετε βάση
αμορτισέρ εμπρός σε **VW**
Lupo 6X1 - Οδηγίες
αντικατάστασης

ΒΪΝΤΕΟ ΜΕ ΟΔΗΓΪΕΣ



Σημαντικό!

Η συγκεκριμένη διαδικασία αντικατάστασης, μπορεί να χρησιμοποιηθεί σε: VW Polo Hatchback (6N1) 1.3, VW Polo Hatchback (6N1) 1.6, VW Polo Hatchback (6N1) 1.0, VW Polo Hatchback (6N1) 1.9 D, VW Polo Hatchback (6N1) 1.4, VW Polo Hatchback (6N1) 1.4 16V, VW Polo Hatchback (6N1) 1.7 SDI, VW Lupo (6X1, 6E1) 1.0, VW Lupo (6X1, 6E1) 1.4 16V, VW Lupo (6X1, 6E1) 1.7 SDI, VW Polo Hatchback (6N1) 1.6 16V GTI, VW Lupo (6X1, 6E1) 1.2 TDI 3L, VW Lupo (6X1, 6E1) 1.6 GTI, VW Polo Hatchback (6N1) 1.9 SDI, VW Lupo (6X1, 6E1) 1.4 FSI, (+ 1)

Η διαδικασία ενδέχεται να έχει μικρές διαφορές ανάλογα με το σχεδιασμό του αυτοκινήτου.

**ΑΝΤΙΚΑΤΑΣΤΑΣΗ: ΒΑΣΗ ΑΜΟΡΤΙΣΤΕΡ - VW LUPO 6X1.
ΛΙΣΤΑ ΤΩΝ ΕΡΓΑΛΕΙΩΝ ΠΟΥ ΘΑ ΧΡΕΙΑΣΤΕΙΤΕ:**



- Συρματόβουρτσα
- Σπρέι WD-40
- Καθαριστικό φρένων
- Υγρό χαλκού
- Γερμανοπολύγωνο Κλειδί #18
- Γερμανοπολύγωνο Κλειδί #21
- Καρυδάκι # 18
- Καρυδάκι # 21
- καρυδάκι Άλεν No.H7
- Κρουστικό καρυδάκι για μπουλονόκλειδο #17
- Κλειδί Καστάνιας
- Δυναμόκλειδο
- Ίσιο Κατσαβίδι
- Υδραυλικός συμπιεστής ελατηρίων αμορτισέρ
- Γκαζοτανάλια
- Κάλυμμα φτερού
- Σφήνα τροχού

ΑΓΟΡΑΣΤΕ ΕΡΓΑΛΕΙΑ

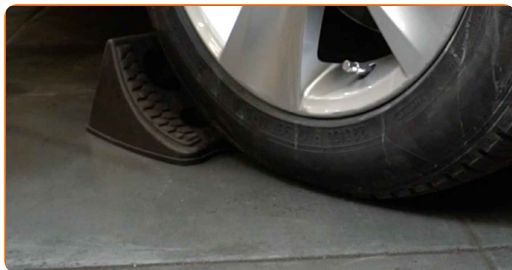
Αντικατάσταση: βάση αμορτισέρ - VW Lupo 6X1. Συμβουλή από τους ειδικούς του AUTODOC:

- Η διαδικασία αντικατάστασης είναι η ίδια για τις βάσεις τόσο του αριστερού, όσο και του δεξιού γόνατου των αμορτισέρ της εμπρόσθιας ανάρτησης.
- Θα πρέπει να αντικαθίσταται παράλληλα το σύνολο των βάσεων των εμπρόσθιων γόνατων της ανάρτησης.
- Παρακαλώ σημειώστε: όλες οι εργασίες στο αυτοκίνητο - VW Lupo 6X1 - πρέπει να πραγματοποιηθούν με τον κινητήρα σβηστό.

ΚΑΝΤΕ ΤΗΝ ΑΝΤΙΚΑΤΑΣΤΑΣΗ ΜΕ ΤΗΝ ΑΚΟΛΟΥΘΗ ΣΕΙΡΑ:

1

Ασφαλίστε τους τροχούς με τάκους.



2

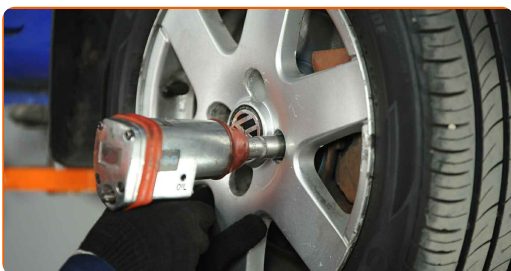
Ξεσφίξτε τα μπουλόνια στερέωσης του τροχού. Χρησιμοποιήστε κρουστικό καρυδάκι για μπουλονόκλειδο No #17.



3 Σηκώστε το μπροστινό μέρος του αυτοκινήτου και στερεώστε το σε στηρίγματα.



4 Ξεσφίξτε τα μπουλόνια του τροχού.



Αντικατάσταση: βάση αμορτισέρ - VW Lupo 6X1. Το AUTODOC συνιστά:

- Για να αποφύγετε τυχόν τραυματισμούς, κρατήστε τον τροχό όσο θα ξεβιδώνετε τα μπουλόνια.

5 Αφαιρέστε τον τροχό.

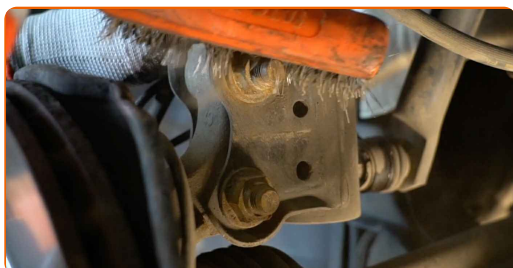


6 Αποσυνδέστε τη βάση του καλωδίου του αισθητήρα του ABS, από το γόνατο του αμορτισέρ. Χρησιμοποιήστε ένα ίσιο κατσαβίδι.

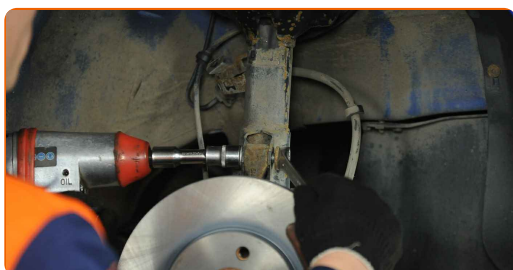


7 Αποσυνδέστε την καλωδίωση του αισθητήρα του ABS.

8 Καθαρίστε τα στοιχεία στερέωσης που συνδέουν το γόνατο του αμορτισέρ με το μουαγιέ. Χρησιμοποιήστε μια συρματόβουρτσα. Χρησιμοποιήστε σπρέι WD-40.



9 Ξεβιδώστε το κάτω στοιχείο στερέωσης που συνδέει το γόνατο του αμορτισέρ με το μουαγιέ. Χρησιμοποιήστε ένα γερμανοπολύγωνο #18. Χρησιμοποιήστε ένα καρυδάκι #18. Χρησιμοποιήστε μια καστάνια.



10 Αποσυνδέστε το μουαγιέ από το γόνατο της ανάρτησης.



11 Χαμηλώστε το αυτοκίνητο.



12 Ανοίξτε το καπό.

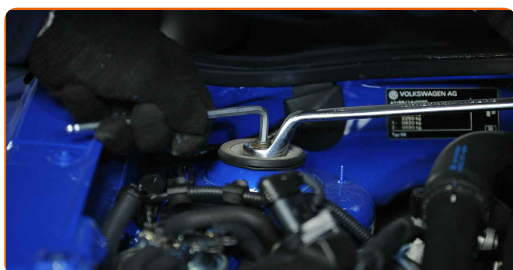


13 Χρησιμοποιήστε ένα κάλυμμα προστασίας φτερού, για να μην προκαλέσετε ζημιές στη βαφή και τα πλαστικά τμήματα του αυτοκινήτου.

14 Αφαιρέστε το καπάκι προστασίας της βάσης του αμορτισέρ.



15 Ξεβιδώστε την πάνω βίδα της βάσης του γονάτου του αμορτισέρ. Χρησιμοποιήστε ένα γερμανοπολύγωνο #21. Χρησιμοποιήστε ένα Άλεν Νο.Η7. Χρησιμοποιήστε μια καστάνια.

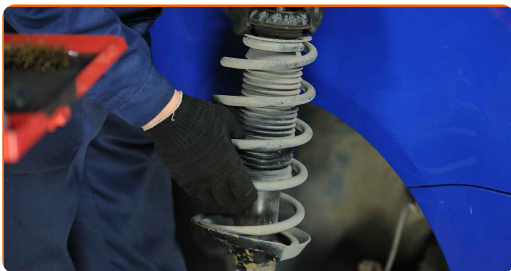


Το AUTODOC συνιστά:

- VW Lupo 6X1 - Για να αποφύγετε τους τραυματισμούς, κρατήστε το γόνατο ανάρτησης ενώ ξεβιδώνετε τα μπουλόνια στερέωσης.

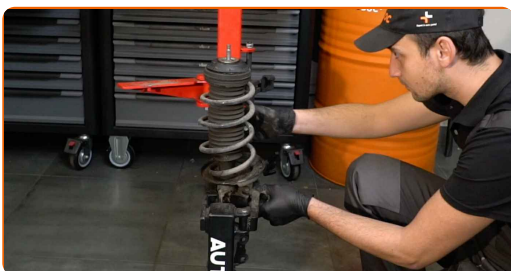
16

Αφαιρέστε το γόνατο της ανάρτησης.



17

Τοποθετήστε το αμορτισέρ στο εργαλείο συμπίεσης του ελατηρίου.



Αντικατάσταση: βάση αμορτισέρ - VW Lupo 6X1. Οι ειδικοί του AUTODOC συνιστούν:

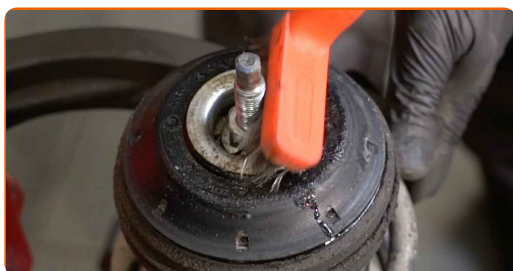
- Σημειώστε ότι όταν χρησιμοποιείτε συμπιεστή ελατηρίων, οι σπείρες του ελατηρίου πρέπει να είναι πιασμένες με ασφάλεια, συμπιέζοντας το ελατήριο στις δύο αντίθετες πλευρές του.
- Εξασφαλίστε τη σωστή θέση του ελατηρίου στο στοιχείο συγκράτησης.
- Σιγουρευτείτε ότι οι σπείρες του ελατηρίου μπαίνουν σφιχτά στη θέση τους.

18

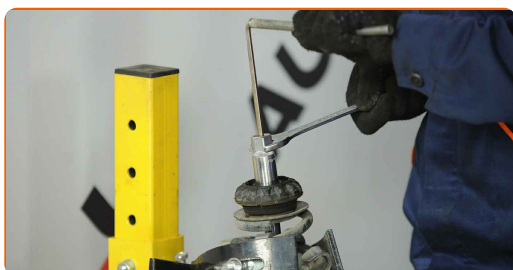
Συμπιέστε το ελατήριο.



- 19** Περάστε από επεξεργασία τη ράβδο του αμορτισέρ. Χρησιμοποιήστε μια συρματόβουρτσα. Χρησιμοποιήστε σπρέι WD-40.



- 20** Βγάλτε το παξιμάδι της ράβδου του έμβολου του γονάτου. Χρησιμοποιήστε ένα καρυδάκι #21. Χρησιμοποιήστε ένα Άλεν Νο.Η7. Χρησιμοποιήστε μια κασάνια.



- 21** Βγάλτε την πάνω βάση του γονάτου.



Αντικατάσταση: βάση αμορτισέρ - VW Lupo 6X1. Οι επαγγελματίες συνιστούν:

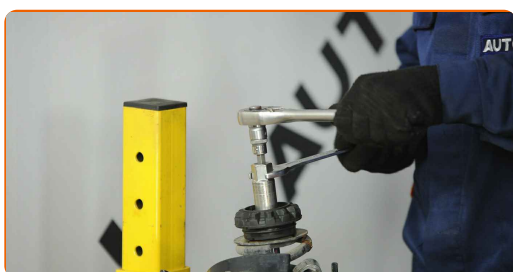
- Ελέγξτε τη φούσκα για τη σκόνη και το ελαστικό στοπ του αμορτισέρ. Αν χρειάζεται, αντικαταστήστε τα.

- 22** Καθαρίστε το σημείο τοποθέτησης της βάσης του γονάτου της ανάρτησης. Χρησιμοποιήστε μια συρματόβουρτσα. Χρησιμοποιήστε σπρέι WD-40.

23 Τοποθετήστε μια νέα επάνω βάση στο γόνατο του αμορτισέρ.



24 Σφίξτε το παξιμάδι της ράβδου του εμβόλου του γονάτου του αμορτισέρ. Χρησιμοποιήστε ένα καρυδάκι #21. Χρησιμοποιήστε ένα Άλεν Νο.Η7. Χρησιμοποιήστε ένα δυναμόκλειδο. Σφίξτε τη με ροπή 60 Nm.

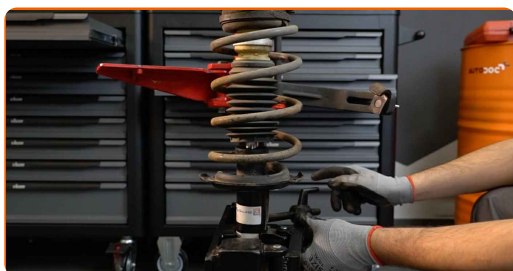


Αντικατάσταση: βάση αμορτισέρ - VW Lupo 6X1. Συμβουλή από το AUTODOC:

- Τσεκάρετε για να σιγουρευτείτε ότι το ελατήριο είναι τοποθετημένο σωστά. Αποφύγετε την κακή ευθυγράμμισή του.

25 Αποσυμπιέστε το ελατήριο.

26 Αφαιρέστε το συναρμολογημένο γόνατο της ανάρτησης.



27 Τοποθετήστε το γόνατο του αμορτισέρ μέσα στο θόλο του τροχού.



28 Βιδώστε την πάνω βίδα της βάσης του γονάτου του αμορτισέρ.

Το AUTODOC συνιστά:

- Σημαντικό! Κρατήστε το γόνατο ανάρτησης ενώ βιδώνετε τα μπουλόνια στερέωσης. VW Lupo 6X1

29 Σφίξτε την επάνω βίδα της βάσης του γονάτου του αμορτισέρ. Χρησιμοποιήστε ένα γερμανοπολύγωνο #21. Χρησιμοποιήστε ένα Άλεν Νο.Η7. Χρησιμοποιήστε ένα δυναμόκλειδο. Σφίξτε τη με ροπή 60 Nm.



30 Τοποθετήστε το καπάκι προστασίας της βάσης του αμορτισέρ.



31 Αφαιρέστε το κάλυμμα προστασίας φτερού.

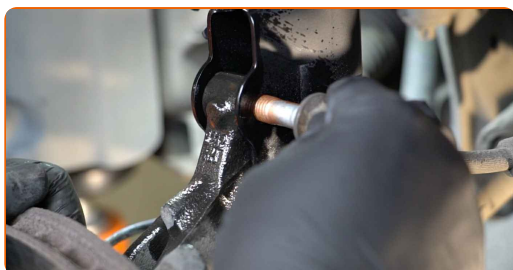
32 Κλείστε το καπό.



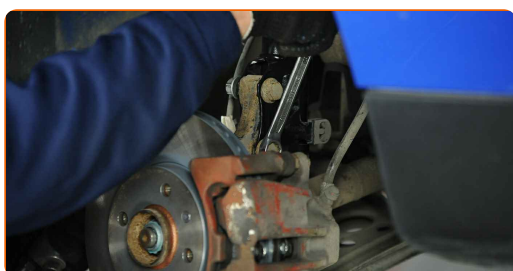
33 Σηκώστε το μπροστινό μέρος του αυτοκινήτου και στερεώστε το σε στηρίγματα.



34 Στερεώστε το γόνατο του αμορτισέρ επάνω στο μουαγιέ.



35 Σφίξτε τα κάτω στοιχεία στερέωσης που συνδέουν το γόνατο του αμορτισέρ με το μουαγιέ του τροχού. Χρησιμοποιήστε ένα γερμανοπολύγωνο #18. Χρησιμοποιήστε ένα καρυδάκι #18. Χρησιμοποιήστε ένα δυναμόκλειδο. Σφίξτε τη με ροπή 40 Nm.+90°

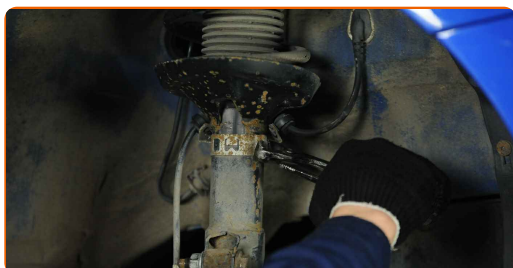


Το AUTODOC συνιστά:

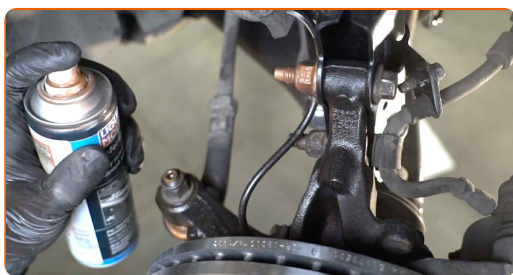
- Προσοχή! Βεβαιωθείτε ότι χρησιμοποιείτε καινούρια στοιχεία στερέωσης.

36 Συνδέστε την καλωδίωση του αισθητήρα του ABS.

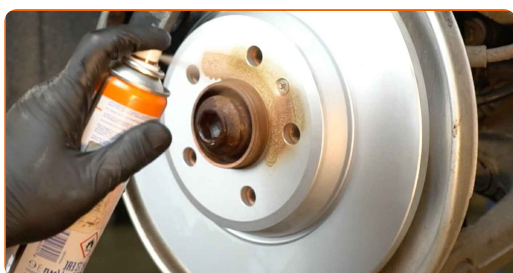
37 Συνδέστε τη βάση του καλωδίου του αισθητήρα του ABS, στο γόνατο του αμορτισέρ. Χρησιμοποιήστε μια γκαζοτανάλια.



38 Περάστε από επεξεργασία τα στοιχεία στερέωσης του γονάτου του αμορτισέρ. Χρησιμοποιήστε γράσο χαλκού.



39 Επεξεργαστείτε την επιφάνεια που ακουμπά ο δίσκος του φρένου στη ζάντα του τροχού. Χρησιμοποιήστε γράσο χαλκού.



40 Καθαρίστε την επιφάνεια του δίσκου των φρένων. Χρησιμοποιήστε καθαριστικό φρένων.



Το AUTODOC συνιστά:

- Αντικατάσταση: βάση αμορτισέρ - VW Lupo 6X1. Αφου ψεκάσετε με το σπρέι, περιμένετε λίγα λεπτά.

41

Τοποθετήστε τον τροχό.



Αντικατάσταση: βάση αμορτισέρ - VW Lupo 6X1. Συμβουλή από τους ειδικούς του AUTODOC:

- Για να αποφύγετε τυχόν τραυματισμούς, συγκρατήστε τον τροχό όταν σφίγγετε τα μπουλόνια του.

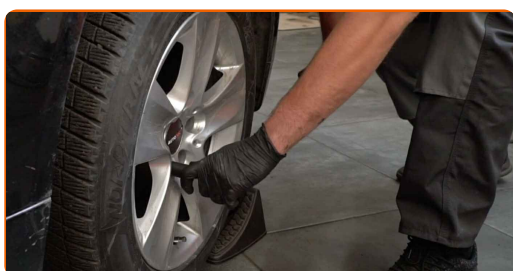
42

Βιδώστε τα μπουλόνια του τροχού. Χρησιμοποιήστε κρουστικό καρυδάκι για μπουλονόκλειδο Νο #17.



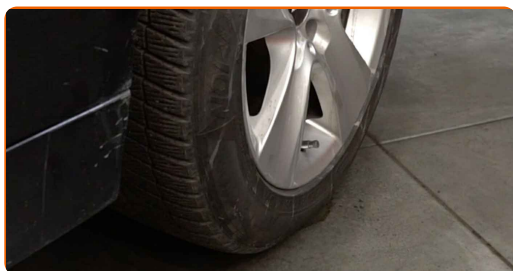
43

Χαμηλώστε το αυτοκίνητο και χρησιμοποιήστε σταυρό, προκειμένου να σφίξετε τα μπουλόνια των τροχών. Χρησιμοποιήστε κρουστικό καρυδάκι για μπουλονόκλειδο Νο #17. Χρησιμοποιήστε ένα δυναμόκλειδο. Σφίξτε τη με ροπή 110 Nm.



44

Αφαιρέστε τους γρύλους και τους τάκους.

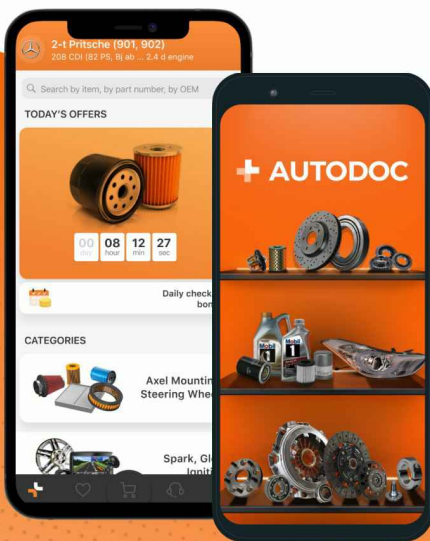


ΜΠΡΆΒΟ! 

ΔΕΪΤΕ ΠΕΡΙΣΣΪΤΕΡΕΣ ΟΔΗΓΪΕΣ

ΑΥΤΟΔΟC – ΚΟΡΥΦΑΪΑ ΠΟΙΟΤΗΤΑ ΚΑΙ ΠΡΟΣΙΤΆ ΑΝΤΑΛΛΑΚΤΙΚΆ ΑΥΤΟΙΝΉΤΩΝ ΣΤΟ ΔΙΑΔΪΚΤΥΟ

ΕΦΑΡΜΟΓΉ ΓΙΑ ΚΙΝΗΤΆ ΤΟΥ ΑΥΤΟΔΟC: ΑΠΟΚΤΉΣΤΕ ΑΠΪΣΤΕΥΤΕC ΠΡΟCΦΟΡΈC, ΕΝΩ ΚΆΝΕΤΕ ΒΟΛΙΚΈC ΑΓΟΡΈC



+ AUTODOC

GET IT ON
Google Play

Download on the
App Store

Download

ΜΙΑ ΑΠΪΣΤΕΥΤΗ ΓΚΆΜΑ ΑΝΤΑΛΛΑΚΤΙΚΩΝ ΓΙΑ ΤΟ ΑΥΤΟΚΪΝΗΤΟ ΣΑC

ΑΓΟΡΆΣΤΕ ΑΝΤΑΛΛΑΚΤΙΚΆ ΓΙΑ VW

ΒΆΣΗ ΑΜΟΡΤΙCΉΡ: ΜΙΑ ΕΥΡΈΙΑ ΠΟΙΚΙΛΪΆ

**ΕΠΙΛΕΞΤΕ ΑΝΤΑΛΛΑΚΤΙΚΑ ΑΥΤΟΚΙΝΗΤΟΥ ΓΙΑ VW LUPO
6X1**

ΒΑΣΗ ΑΜΟΡΤΙΣΤΕΡ ΓΙΑ VW: ΑΓΟΡΑΣΤΕ ΤΩΡΑ

**ΒΑΣΗ ΑΜΟΡΤΙΣΤΕΡ ΓΙΑ VW LUPO 6X1: ΟΙ ΚΑΛΥΤΕΡΕΣ
ΠΡΟΣΦΟΡΕΣ & ΕΚΠΤΩΣΕΙΣ**

ⓘ Δ'ΗΛΩΣΗ ΑΠΟΠΟΪΗΣΗΣ ΕΥΘΥΝΗΣ:

Το έγγραφο περιέχει μόνο γενικές συστάσεις, οι οποίες μπορεί να σας είναι χρήσιμες όταν εκτελείτε εργασίες επισκευής ή αντικατάστασης. Η AutoDoc δεν ευθύνεται για τυχόν απώλειες, τραυματισμούς, ζημιές σε περιουσία, οι οποίες συμβαίνουν κατά τη διάρκεια της διαδικασίας επισκευής ή αντικατάστασης, λόγω λανθασμένης χρήσης ή παρανόησης των παρεχόμενων πληροφοριών.

Η AutoDoc δεν ευθύνεται για πιθανά λάθη και ασάφειες σε αυτόν τον οδηγό. Οι πληροφορίες παρέχονται για ενημερωτικούς σκοπούς και δεν αντικαθιστούν τις συμβουλές ή οδηγίες από ειδικούς.

Η AutoDoc δεν ευθύνεται για τη λανθασμένη ή επικίνδυνη χρήση εξοπλισμού, συσκευών, εργαλείων και ανταλλακτικών. Η AutoDoc συνιστά θερμά να είστε προσεκτικοί και να ακολουθείτε τους κανονισμούς ασφαλείας όταν εκτελείτε εργασίες επισκευής ή αντικατάστασης. Να θυμάστε πως η χρήση χαμηλής ποιότητας ανταλλακτικών δεν εγγυάται το σωστό επίπεδο οδικής ασφάλειας.

© Copyright 2022 – Όλα τα περιεχόμενα αυτής της ιστοσελίδας και ειδικότερα τα κείμενα, οι φωτογραφίες και τα γραφικά, προστατεύονται από τους νόμους περί πνευματικής ιδιοκτησίας. Όλα τα δικαιώματα, συμπεριλαμβανομένης της αντιγραφής, της δημοσίευσης, της επιμέλειας και της μετάφρασης, ανήκουν στην Autodoc GmbH.