



Πώς να αλλάξετε φίλτρο
καυσιμου σε **Renault**
Megane 2 - Οδηγίες
αντικατάστασης

ΒΊΝΤΕΟ ΜΕ ΟΔΗΓΊΕΣ**ⓘ Σημαντικό!**

Η συγκεκριμένη διαδικασία αντικατάστασης, μπορεί να χρησιμοποιηθεί σε: RENAULT MEGANE III Κουπέ (DZ0/1_) 2.0 TCe, RENAULT MEGANE CC (EZ0/1_) 1.6 16V, RENAULT MEGANE CC (EZ0/1_) 2.0 CVT, RENAULT RAPID Κουτί (F40_, G40_) 1.2, RENAULT CLIO I (B/C57_, 5/357_) 1.2, RENAULT CLIO I (B/C57_, 5/357_) 1.4, RENAULT CLIO I (B/C57_, 5/357_) 1.8 16V, RENAULT CLIO I (B/C57_, 5/357_) 1.8, RENAULT TWINGO I (C06_) 1.2, RENAULT KANGOO Express (FC0/1_) 1.6 16V bivalent, RENAULT LAGUNA I (B56_, 556_) 1.8, RENAULT LAGUNA I (B56_, 556_) 3.0, RENAULT LAGUNA I (B56_, 556_) 2.0, RENAULT CLIO I (B/C57_, 5/357_) 1.8 Rsi, RENAULT LAGUNA I (B56_, 556_) 2.0 16V, (+ 322)

Η διαδικασία ενδέχεται να έχει μικρές διαφορές ανάλογα με το σχεδιασμό του αυτοκινήτου.

**ΑΝΤΙΚΑΤΑΣΤΑΣΗ: ΦΙΛΤΡΟ ΚΑΥΣΙΜΟΥ - RENAULT
MEGANE 2. ΛΙΣΤΑ ΤΩΝ ΕΡΓΑΛΕΙΩΝ ΠΟΥ ΘΑ
ΧΡΕΙΑΣΤΕΙΤΕ:**



- Πένσα για σωληνάκια καυσίμου
- Δοχείο υγρών
- Λοστός

ΑΓΟΡΑΣΤΕ ΕΡΓΑΛΕΙΑ

Αντικατάσταση: φίλτρο καυσίμου - Renault Megane 2. Συμβουλή από τους ειδικούς του AUTODOC:

- Εξασφαλίστε τον επαρκή εξαερισμό του χώρου εργασίας. Οι ατμοί του καυσίμου είναι δηλητηριώδεις.
- Παρακαλώ σημειώστε: όλες οι εργασίες στο αυτοκίνητο - Renault Megane 2 - πρέπει να πραγματοποιηθούν με τον κινητήρα σβηστό.

ΚΑΝΤΕ ΤΗΝ ΑΝΤΙΚΑΤΑΣΤΑΣΗ ΜΕ ΤΗΝ ΑΚΟΛΟΥΘΗ ΣΕΙΡΑ:

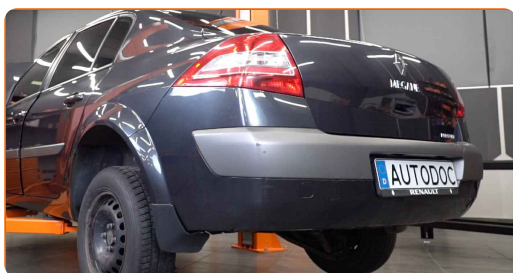
1

Ανοίξτε το πορτάκι καυσίμου. Ξεβιδώστε την τάπα πλήρωσης καυσίμου.



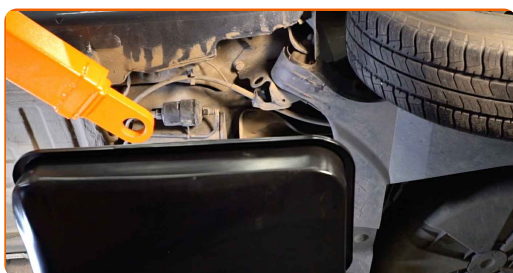
2

Ανυψώστε το αυτοκίνητο και στηρίξτε το σε τρίποδα.

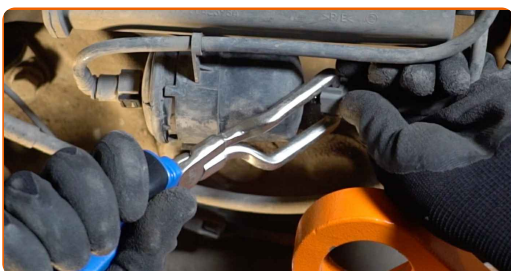


3

Ετοιμάστε ένα δοχείο για τα υγρά.



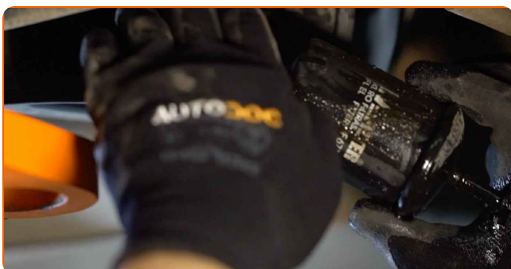
- 4** Πιέστε τα κλιπ και βγάλτε τις γραμμές παροχής καυσίμου από το περίβλημα του φίλτρου καυσίμου. Χρησιμοποιήστε μια πένσα για σωληνάκια καυσίμου.



Αντικατάσταση: φίλτρο καυσίμου - Renault Megane 2. Συμβουλή από τους ειδικούς του AUTODOC:

- Προσοχή! Ενδέχεται να διαρρεύσει καύσιμο από το περίβλημα και τα σωληνάκια του φίλτρου.

- 5** Αφαιρέστε το φίλτρο καυσίμου. Χρησιμοποιήστε ένα λοστό. Βάλτε το παλιό στοιχείο φιλτραρίσματος στο δοχείο.



- 6** Τοποθετήστε ένα νέο φίλτρο καυσίμου.



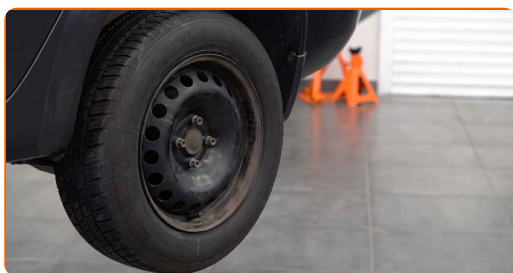
Αντικατάσταση: φίλτρο καυσίμου - Renault Megane 2. Οι επαγγελματίες συνιστούν:

- Θυμηθείτε, είναι σημαντικό να μην μπερδέψετε την εισαγωγή και την εξαγωγή του φίλτρου. Τα βελάκια επάνω στο φίλτρο δείχνουν την πορεία ροής του καυσίμου.
- Κατά την τοποθέτηση, αποτρέψτε την εισαγωγή σκόνης και βρωμιάς στο περίβλημα του φίλτρου καυσίμου.
- Προσοχή! Χρησιμοποιήστε φίλτρα ποιότητας - Renault Megane 2.

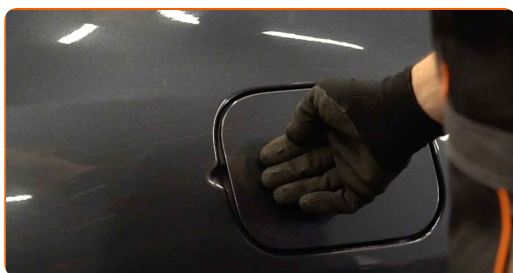
7 Συνδέστε τις γραμμές καυσίμου στο φίλτρο καυσίμου και κλείστε τα κλιπ ασφαλείας.



8 Χαμηλώστε το αυτοκίνητο.



9 Σφίξτε την τάπα πλήρωσης καυσίμου. Κλείστε το πορτάκι καυσίμου.



Αντικατάσταση: φίλτρο καυσίμου - Renault Megane 2. Οι ειδικοί του AUTODOC συνιστούν:

- Πριν ολοκληρώσετε την εργασία, ανοίξτε και κλείστε το διακόπτη της ανάφλεξης αρκετές φορές. Έτσι, θα ενεργοποιήσετε την αντλία καυσίμου για να πρεσάρει καύσιμο στο σύστημα παροχής καυσίμου.

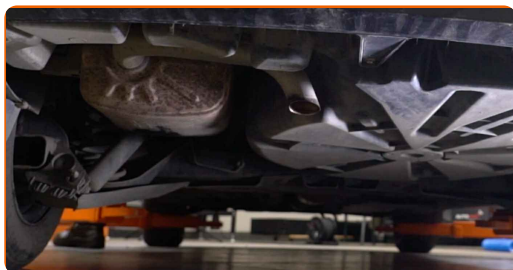
10

Αφήστε τον κινητήρα να δουλέψει για λίγο. Αυτό απαιτείται για να διασφαλιστεί ότι το τμήμα θα λειτουργήσει σωστά.



11

Σβήστε τον κινητήρα.



Αντικατάσταση: φίλτρο καυσίμου - Renault Megane 2. Συμβουλή:

- Για να προστατεύσετε το περιβάλλον από τη ρύπανση, διασφαλίστε ότι θα απορρίψετε τα χρησιμοποιημένα φίλτρα στα ειδικά σημεία συλλογής.

ΜΠΡΆΒΟ! 

ΔΕΪΤΕ ΠΕΡΙΣΣΌΤΕΡΕΣ ΟΔΗΓΪΕΣ

ΑΥΤΟΔΟC – ΚΟΡΥΦΑΪΑ ΠΟΙΟΤΗΤΑ ΚΑΙ ΠΡΟΣΙΤΆ ΑΝΤΑΛΛΑΚΤΙΚΆ ΑΥΤΟΙΝΉΤΩΝ ΣΤΟ ΔΙΑΔΪΚΤΥΟ

ΕΦΑΡΜΟΓΉ ΓΙΑ ΚΙΝΗΤΆ ΤΟΥ ΑΥΤΟΔΟC: ΑΠΟΚΤΉΣΤΕ ΑΠΪΣΤΕΥΤΕC ΠΡΟCΦΟΡΈC, ΕΝΩ ΚΆΝΕΤΕ ΒΟΛΙΚΈC ΑΓΟΡΈC



+ AUTODOC

GET IT ON
Google Play

Download on the
App Store

Download

ΜΙΑ ΑΠΪΣΤΕΥΤΗ ΓΚΆΜΑ ΑΝΤΑΛΛΑΚΤΙΚΩΝ ΓΙΑ ΤΟ ΑΥΤΟΚΪΝΗΤΟ ΣΑC

ΑΓΟΡΆΣΤΕ ΑΝΤΑΛΛΑΚΤΙΚΆ ΓΙΑ RENAULT

ΦΪΛΤΡΟ ΚΑΥCΙΜΟΥ: ΜΙΑ ΕΥΡΈΙΑ ΠΟΙΚΙΛΪΆ

**ΕΠΙΛΉΞΤΕ ΑΝΤΑΛΛΑΚΤΙΚΆ ΑΥΤΟΚΙΝΉΤΟΥ ΓΙΑ RENAULT
MEGANE 2**

ΦΙΛΤΡΟ ΚΑΥΣΙΜΟΥ ΓΙΑ RENAULT: ΑΓΟΡΆΣΤΕ ΤΏΡΑ

**ΦΙΛΤΡΟ ΚΑΥΣΙΜΟΥ ΓΙΑ RENAULT MEGANE 2: ΟΙ
ΚΑΛΎΤΕΡΕΣ ΠΡΟΣΦΟΡΈΣ & ΕΚΠΤΏΣΕΙΣ**

ⓘ ΔΉΛΩΣΗ ΑΠΟΠΟΪΗΣΗΣ ΕΥΘΎΝΗΣ:

Το έγγραφο περιέχει μόνο γενικές συστάσεις, οι οποίες μπορεί να σας είναι χρήσιμες όταν εκτελείτε εργασίες επισκευής ή αντικατάστασης. Η AUTODOC δεν ευθύνεται για τυχόν απώλειες, τραυματισμούς, ζημιές σε περιουσία, οι οποίες συμβαίνουν κατά τη διάρκεια της διαδικασίας επισκευής ή αντικατάστασης, λόγω λανθασμένης χρήσης ή παρανόησης των παρεχόμενων πληροφοριών.

Η AUTODOC δεν ευθύνεται για πιθανά λάθη και ασάφειες σε αυτόν τον οδηγό. Οι πληροφορίες παρέχονται για ενημερωτικούς σκοπούς και δεν αντικαθιστούν τις συμβουλές ή οδηγίες από ειδικούς.

Η AUTODOC δεν ευθύνεται για τη λανθασμένη ή επικίνδυνη χρήση εξοπλισμού, συσκευών, εργαλείων και ανταλλακτικών. Η AUTODOC συνιστά θερμά να είστε προσεκτικοί και να ακολουθείτε τους κανονισμούς ασφαλείας όταν εκτελείτε εργασίες επισκευής ή αντικατάστασης. Να θυμάστε πως η χρήση χαμηλής ποιότητας ανταλλακτικών δεν εγγυάται το σωστό επίπεδο οδικής ασφάλειας.

© Copyright 2023 – Όλα τα περιεχόμενα αυτής της ιστοσελίδας και ειδικότερα τα κείμενα, οι φωτογραφίες και τα γραφικά, προστατεύονται από τους νόμους περί πνευματικής ιδιοκτησίας. Όλα τα δικαιώματα, συμπεριλαμβανομένης της αντιγραφής, της δημοσίευσης, της επιμέλειας και της μετάφρασης, ανήκουν στην AUTODOC SE.