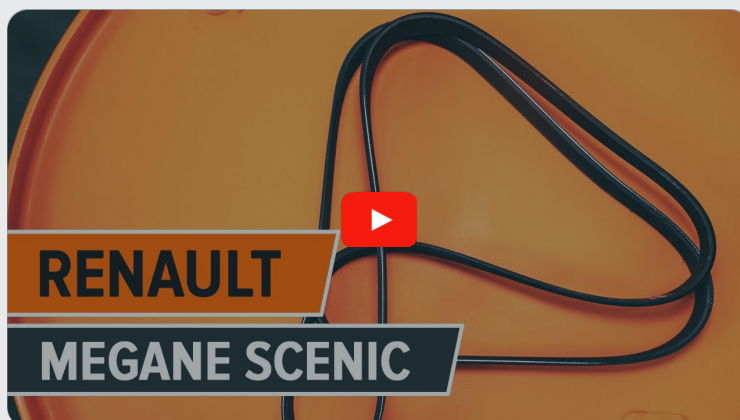




Πώς να αλλάξετε
ιμάντας poly-V σε
Renault Megane Scenic
- Οδηγίες
αντικατάστασης

ΒΊΝΤΕΟ ΜΕ ΟΔΗΓΊΕΣ



ⓘ Σημαντικό!

Η συγκεκριμένη διαδικασία αντικατάστασης, μπορεί να χρησιμοποιηθεί σε: RENAULT Kangoo I Express (FC) 1.6 16V bivalent, RENAULT Megane I Hatchback (BA) 1.4 e, RENAULT Megane I Classic (LA) 1.4, RENAULT Megane I Hatchback (BA) 2.0 16V, RENAULT Kangoo I (KC) 1.4, RENAULT Clio II Hatchback (BB, CB) 1.4, RENAULT Clio II Hatchback (BB, CB) 1.6, RENAULT Clio II Hatchback (BB, CB) 1.6 16V, RENAULT Kangoo I Express (FC) 1.4, RENAULT Laguna I Hatchback (B56) 1.8 16V, RENAULT Laguna I Grandtour (K56) 1.8 16V, RENAULT Laguna I Grandtour (K56) 1.6 16V, RENAULT Espace III (JE) 2.0 16V, RENAULT Megane II Sedan (LM) 1.6 Hi-Flex, RENAULT Laguna I Hatchback (B56) 1.6 16V, (+ 69)

Η διαδικασία ενδέχεται να έχει μικρές διαφορές ανάλογα με το σχεδιασμό του αυτοκινήτου.

ΑΝΤΙΚΑΤΑΣΤΑΣΗ: ΙΜΑΝΤΑΣ POLY-V - RENAULT
MEGANE SCENIC. ΕΡΓΑΛΕΙΑ ΠΟΥ ΧΡΕΙΑΖΕΣΤΕ:



- Δυναμόκλειδο
- Γερμανοπολύγωνο Κλειδί #13
- Καρυδάκι # 18
- Κρουστικό καρυδάκι για μπουλονόκλειδο #19
- Κλειδί Καστανίας
- Σταυροκατσάβιδο
- Κάλυμμα φτερού
- Σφήνα τροχού

ΑΓΟΡΑΣΤΕ ΕΡΓΑΛΕΙΑ

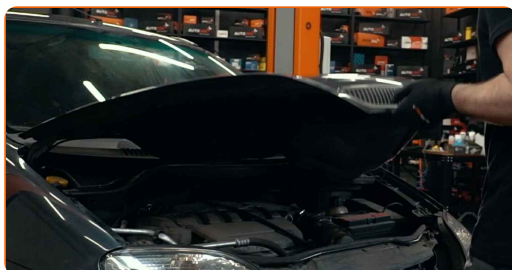
Το AUTODOC συνιστά:

- Παρακαλώ σημειώστε: όλες οι εργασίες στο αυτοκίνητο - Renault Megane Scenic - πρέπει να πραγματοποιηθούν με τον κινητήρα σβηστό.

ΚΑΝΤΕ ΤΗΝ ΑΝΤΙΚΑΤΑΣΤΑΣΗ ΜΕ ΤΗΝ ΑΚΟΛΟΥΘΗ ΣΕΙΡΑ:

1

Ανοίξτε το καπό.



2

Χρησιμοποιήστε ένα κάλυμμα προστασίας φτερού, για να μην προκαλέσετε ζημιές στη βαφή και τα πλαστικά τμήματα του αυτοκινήτου.



3

Ασφαλίστε τους τροχούς με τάκους. Ξεσφίγξτε τα μπουλόνια στερέωσης του τροχού. Χρησιμοποιήστε κρουστικό καρυδάκι για μπουλονόκλειδο Νο #19.



4

Ανυψώστε το αυτοκίνητο.



Αντικατάσταση: ιμάντας poly-V - Renault Megane Scenic. Συμβουλή από το AUTODOC:

- Αν χρησιμοποιήσετε γρύλο, βεβαιωθείτε ότι βρίσκεται σε επίπεδη και χωρίς ανωμαλίες επιφάνεια.
- Φροντίστε να ασφαλίσετε επιπλέον το αυτοκίνητο με τρίποδες στήριξης.

5

Ξεσφίξτε τα μπουλόνια του τροχού.



Το AUTODOC συνιστά:

- Προειδοποίηση! Για να αποφύγετε τραυματισμούς, κρατήστε τον τροχό ενώ ξεβιδώνετε τα μπουλόνια στερέωσης. Renault Megane Scenic

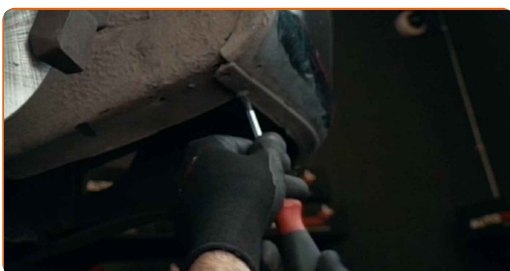
6

Αφαιρέστε τον τροχό.



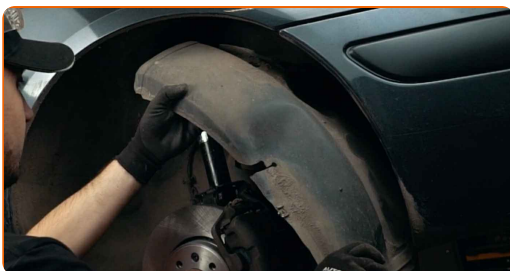
7

Ξεβιδώστε και αφαιρέστε τα στοιχεία στερέωσης του καλύμματος του θόλου του τροχού. Χρησιμοποιήστε ένα σταυροκατσάβιδο.



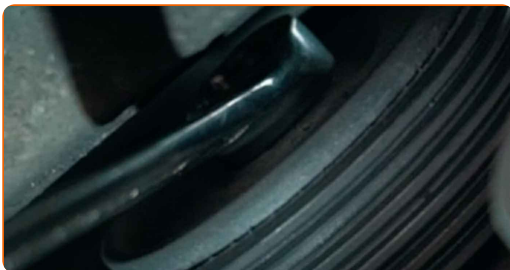
8

Αφαιρέστε το κάλυμμα του θόλου του τροχού.



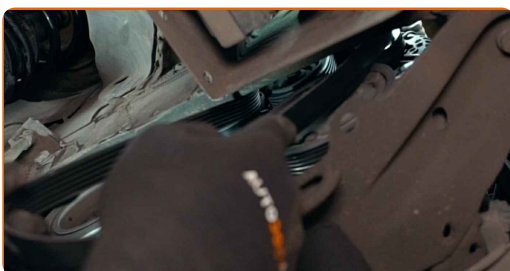
9

Κάντε στο πλάι την τροχαλία του τεντωτήρα του ιμάντα poly-V. Χρησιμοποιήστε ένα γερμανοπολύγωνο #13.



10

Κάντε στο πλάι την τροχαλία του τεντωτήρα του ιμάντα poly-V.

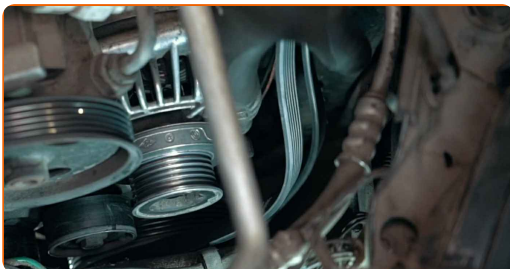


Αντικατάσταση: ιμάντας poly-V - Renault Megane Scenic. Οι επαγγελματίες συνιστούν:

- Ελέγξτε την κατάσταση της τροχαλίας του τεντωτήρα και της αδρανούς τροχαλίας. Αντικαταστήστε τες αν είναι απαραίτητο.

11

Τοποθετήστε τον ιμάντα poly-V.

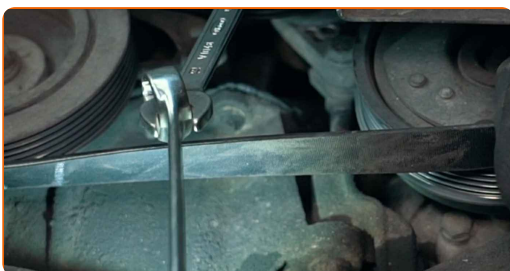


Το AUTODOC συνιστά:

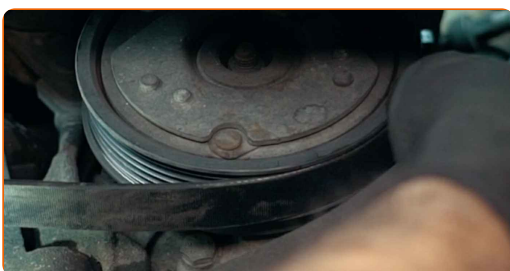
- Διασφαλίστε ότι ο ιμάντας poly-V πατάει σε όλες τις τροχαλίες σφικτά.

12

Κάντε στο πλάι την τροχαλία του τεντωτήρα του ιμάντα poly-V. Χρησιμοποιήστε ένα γερμανοπολύγωνο #13.


13

Τοποθετήστε τον ιμάντα poly-V στην τροχαλία του τεντωτήρα. Επιστρέψτε την τροχαλία του τεντωτήρα στην αρχική της θέση.



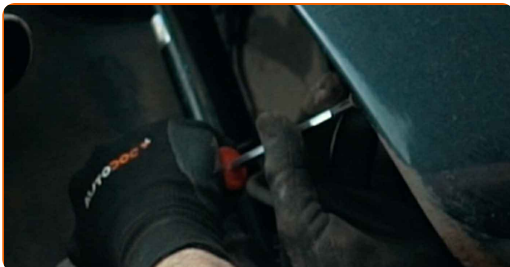
- 14 Περιστρέψτε τον στροφαλοφόρο άξονα αρκετές φορές, για να ελέγξετε εάν ο καινούριος μάντας poly-V λειτουργεί σωστά. Χρησιμοποιήστε ένα καρυδάκι #18. Χρησιμοποιήστε μια κασάνια.



- 15 Τοποθετήστε την επένδυση του θόλου των τροχών στη θέση της.



- 16 Τοποθετήστε και σφίξτε τα στοιχεία στερέωσης του καλύμματος του θόλου του τροχού. Χρησιμοποιήστε ένα γερμανοπολύγωνο #13.



- 17 Τοποθετήστε τον τροχό.



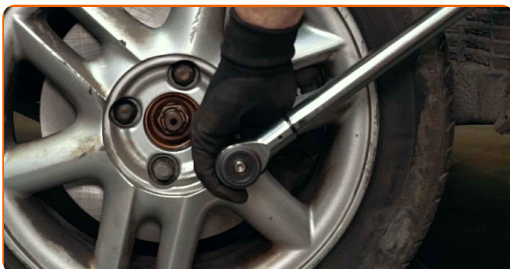
Το AUTODOC συνιστά:

- Σημαντικό! Κρατήστε τον τροχό ενώ βιδώνετε τα μπουλόνια στερέωσης. Renault Megane Scenic

18 Βιδώστε τα μπουλόνια του τροχού. Χρησιμοποιήστε κρουστικό καρυδάκι για μπουλονόκλειδο No #19.



19 Χαμηλώστε το αυτοκίνητο και χρησιμοποιήστε σταυρό, προκειμένου να σφίξετε τα μπουλόνια των τροχών. Χρησιμοποιήστε κρουστικό καρυδάκι για μπουλονόκλειδο No #19. Χρησιμοποιήστε ένα δυναμόκλειδο. Σφίξτε τη με ροπή 90 Nm.



20 Αφαιρέστε τους γρύλους και τους τάκους.



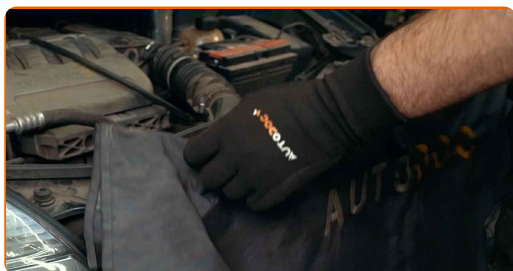
21 Αφήστε τον κινητήρα να δουλέψει για λίγο. Αυτό απαιτείται για να διασφαλιστεί ότι το τμήμα θα λειτουργήσει σωστά.



22 Σβήστε τον κινητήρα.

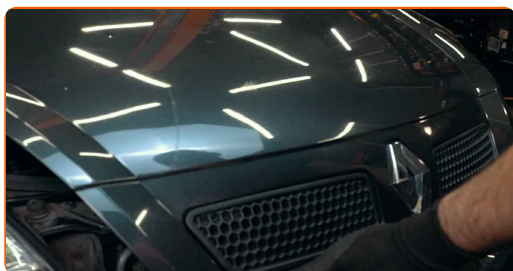
23

Αφαιρέστε το κάλυμμα προστασίας φτερού.



24

Κλείστε το καπό.

**ΜΠΡΆΒΟ!** **ΔΕΪΤΕ ΠΕΡΙΣΣΌΤΕΡΕΣ ΟΔΗΓΪΕΣ**

ΑΥΤΟΔΟC – ΚΟΡΥΦΑΪΑ ΠΟΙΟΤΗΤΑ ΚΑΙ ΠΡΟΣΙΤΑ ΑΝΤΑΛΛΑΚΤΙΚΑ ΑΥΤΟΙΝΗΤΩΝ ΣΤΟ ΔΙΑΔΪΚΤΥΟ

ΕΦΑΡΜΟΓΉ ΓΙΑ ΚΙΝΗΤΑ ΤΟΥ ΑΥΤΟΔΟC: ΑΠΟΚΤΉΣΤΕ ΑΠΪΣΤΕΥΤΕC ΠΡΟCΦΟΡΕC, ΕΝΩ ΚΆΝΕΤΕ ΒΟΛΙΚΕC ΑΓΟΡΕC

AUTODOC

GET IT ON
Google Play

Download on the
App Store

Download

ΜΙΑ ΑΠΪΣΤΕΥΤΗ ΓΚΆΜΑ ΑΝΤΑΛΛΑΚΤΙΚΩΝ ΓΙΑ ΤΟ ΑΥΤΟΚΪΝΗΤΟ ΣΑC

ΑΓΟΡΆΣΤΕ ΑΝΤΑΛΛΑΚΤΙΚΆ ΓΙΑ RENAULT

ΙΜΆΝΤΑC POLY-V: ΜΙΑ ΕΥΡΕΪΑ ΠΟΙΚΙΛΪΆ

**ΕΠΙΛΉΞΤΕ ΑΝΤΑΛΛΑΚΤΙΚΆ ΑΥΤΟΚΙΝΉΤΟΥ ΓΙΑ RENAULT
MEGANE SCENIC**

ΙΜΆΝΤΑΣ POLY-V ΓΙΑ RENAULT: ΑΓΟΡΆΣΤΕ ΤΉΡΑ

**ΙΜΆΝΤΑΣ POLY-V ΓΙΑ RENAULT MEGANE SCENIC: ΟΙ
ΚΑΛΎΤΕΡΕΣ ΠΡΟΣΦΟΡΈΣ & ΕΚΠΤΉΣΕΙΣ**

ⓘ ΔΉΛΩΣΗ ΑΠΟΠΟΪΗΣΗΣ ΕΥΘΎΝΗΣ:

Το έγγραφο περιέχει μόνο γενικές συστάσεις, οι οποίες μπορεί να σας είναι χρήσιμες όταν εκτελείτε εργασίες επισκευής ή αντικατάστασης. Η AUTODOC δεν ευθύνεται για τυχόν απώλειες, τραυματισμούς, ζημιές σε περιουσία, οι οποίες συμβαίνουν κατά τη διάρκεια της διαδικασίας επισκευής ή αντικατάστασης, λόγω λανθασμένης χρήσης ή παρανόησης των παρεχόμενων πληροφοριών.

Η AUTODOC δεν ευθύνεται για πιθανά λάθη και ασάφειες σε αυτόν τον οδηγό. Οι πληροφορίες παρέχονται για ενημερωτικούς σκοπούς και δεν αντικαθιστούν τις συμβουλές ή οδηγίες από ειδικούς.

Η AUTODOC δεν ευθύνεται για τη λανθασμένη ή επικίνδυνη χρήση εξοπλισμού, συσκευών, εργαλείων και ανταλλακτικών. Η AUTODOC συνιστά θερμά να είστε προσεκτικοί και να ακολουθείτε τους κανονισμούς ασφαλείας όταν εκτελείτε εργασίες επισκευής ή αντικατάστασης. Να θυμάστε πως η χρήση χαμηλής ποιότητας ανταλλακτικών δεν εγγυάται το σωστό επίπεδο οδικής ασφάλειας.

© Copyright 2022 – Όλα τα περιεχόμενα αυτής της ιστοσελίδας και ειδικότερα τα κείμενα, οι φωτογραφίες και τα γραφικά, προστατεύονται από τους νόμους περί πνευματικής ιδιοκτησίας. Όλα τα δικαιώματα, συμπεριλαμβανομένης της αντιγραφής, της δημοσίευσης, της επιμέλειας και της μετάφρασης, ανήκουν στην AUTODOC GmbH.