

AUTODOC CLUB

Πώς να αλλάξετε
αμορτισέρ πορτ μπαγκαζ
σε **Renault Megane**
Scenic - Οδηγίες
αντικατάστασης

ΒΊΝΤΕΟ ΜΕ ΟΔΗΓΊΕΣ

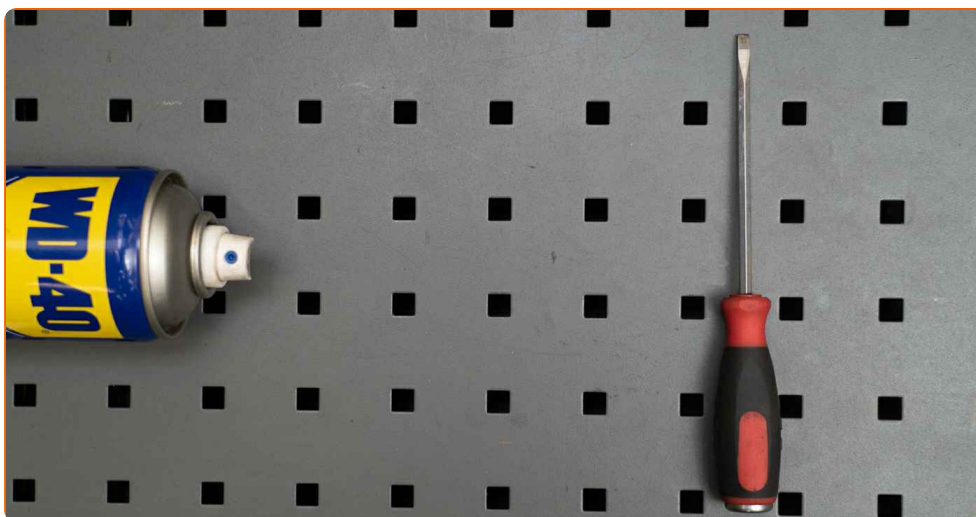


ⓘ Σημαντικό!

Η συγκεκριμένη διαδικασία αντικατάστασης, μπορεί να χρησιμοποιηθεί σε: RENAULT Megane Scenic (JA) 1.4 i, RENAULT Megane Scenic (JA) 1.6 i, RENAULT Megane Scenic (JA) 1.6 e, RENAULT Megane Scenic (JA) 2.0 i, RENAULT Megane Scenic (JA) 1.9 dT, RENAULT Megane Scenic (JA) 1.9 D, RENAULT Megane Scenic (JA) 1.9 dTi, RENAULT Megane Scenic (JA) 1.6 16V, RENAULT Scénic I (JA0/1, FA0) 1.4 16V, RENAULT Scénic I (JA0/1, FA0) 2.0 16V, RENAULT Scénic I (JA0/1, FA0) 1.9 dTi, RENAULT Scénic I (JA0/1, FA0) 1.9 dCi, RENAULT Scénic I (JA0/1, FA0) 1.8 16V, RENAULT Scénic I (JA0/1, FA0) 1.6, RENAULT Megane Scenic (JA) 2.0 RXE 4x4, (+ 5)

Η διαδικασία ενδέχεται να έχει μικρές διαφορές ανάλογα με το σχεδιασμό του αυτοκινήτου.

ΑΝΤΙΚΑΤΑΣΤΑΣΗ: ΑΜΟΡΤΙΣΤΕΡ ΠΟΡΤ ΜΠΑΓΚΑΖ -
RENAULT MEGANE SCENIC. ΛΙΣΤΑ ΤΩΝ ΕΡΓΑΛΕΙΩΝ
ΠΟΥ ΘΑ ΧΡΕΙΑΣΤΕΙΤΕ:



- Σπρέι WD-40
- Ύδραυλικός σασμανόγρυλος
- Ίσιο Κατσαβίδι

ΑΓΟΡΑΣΤΕ ΕΡΓΑΛΕΙΑ

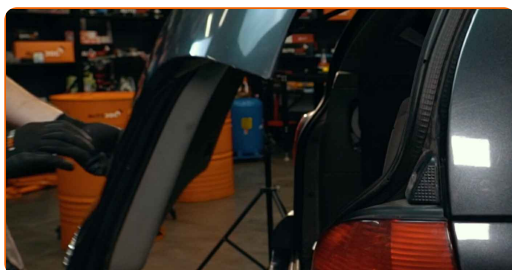
Αντικατάσταση: αμορτισέρ πορτ μπαγκαζ - Renault Megane Scenic. Οι ειδικοί του AUTODOC συνιστούν:

- Θα πρέπει να αντικαθίστανται ταυτόχρονα, τόσο το δεξί όσο και το αριστερό αμορτισέρ αερίου του καπό του πορτμπαγκάζ.
- Η διαδικασία αντικατάστασης είναι πανομοιότυπη τόσο για το αριστερό, όσο και για το δεξί αμορτισέρ αερίου του καπό του πορτμπαγκάζ.
- Παρακαλώ σημειώστε: όλες οι εργασίες στο αυτοκίνητο - Renault Megane Scenic - πρέπει να πραγματοποιηθούν με τον κινητήρα σβηστό.

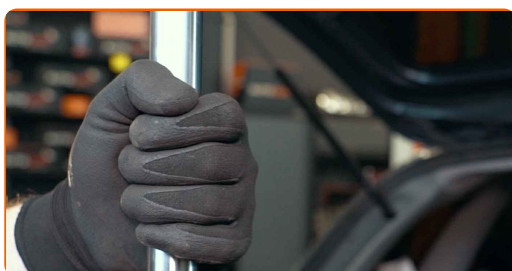
ΚΑΝΤΕ ΤΗΝ ΑΝΤΙΚΑΤΑΣΤΑΣΗ ΜΕ ΤΗΝ ΑΚΟΛΟΥΘΗ ΣΕΙΡΑ:

1

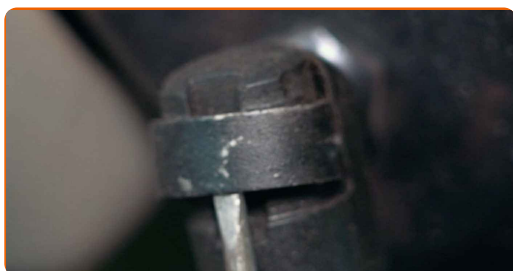
Ανοίξτε το πορτμπαγκάζ.


2

Στηρίξτε το καπό του πορτμπαγκάζ. Χρησιμοποιήστε ένα υδραυλικό γρύλο σασμάν.



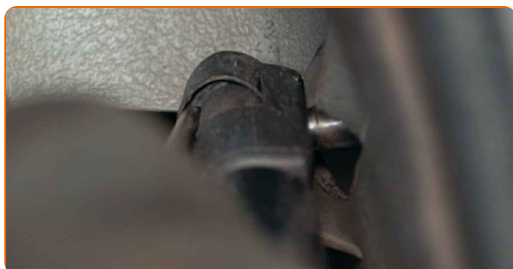
- 3** Απασφαλίστε το κλιπ ασφάλισης που συνδέει το αμορτισέρ αερίου με το καπό του πορτμπαγκάζ. Χρησιμοποιήστε ένα ίσιο κατσαβίδι.



Αντικατάσταση: αμορτισέρ πορτ μπαγκαζ - Renault Megane Scenic. Συμβουλή:

- Για να αποτραπούν τυχόν τραυματισμοί, διασφαλίστε ότι συγκρατείτε το καπό του πορτμπαγκάζ όταν αποσυνδέετε τα αμορτισέρ αερίου.

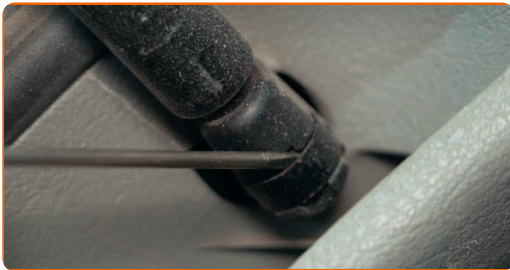
- 4** Απασφαλίστε το κλιπ ασφάλισης που συνδέει το αμορτισέρ αερίου με το αμάξωμα του αυτοκινήτου. Χρησιμοποιήστε ένα ίσιο κατσαβίδι.



Το AUTODOC συνιστά:

- Για να αποτραπούν τυχόν τραυματισμοί, διασφαλίστε ότι συγκρατείτε το καπό του πορτμπαγκάζ όταν αποσυνδέετε τα αμορτισέρ αερίου.

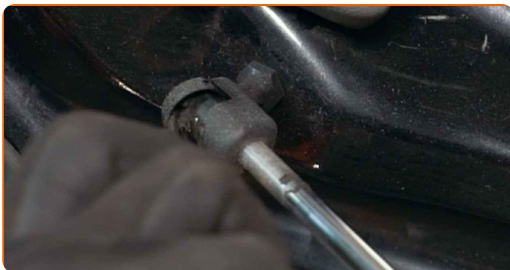
- 5** Απασφαλίστε το κλιπ ασφάλισης που συνδέει το αμορτισέρ αερίου με το αμάξωμα του αυτοκινήτου. Χρησιμοποιήστε ένα ίσιο κατσαβίδι.



Αντικατάσταση: αμορτισέρ πορτ μπαγκάζ - Renault Megane Scenic. Το AUTODOC συνιστά:

- Για να αποτραπούν τυχόν τραυματισμοί, διασφαλίστε ότι συγκρατείτε το καπό του πορτμπαγκάζ όταν αποσυνδέετε τα αμορτισέρ αερίου.

- 6** Απασφαλίστε το κλιπ ασφάλισης που συνδέει το αμορτισέρ αερίου με το καπό του πορτμπαγκάζ. Χρησιμοποιήστε ένα ίσιο κατσαβίδι.



Το AUTODOC συνιστά:

- Για να αποτραπούν τυχόν τραυματισμοί, διασφαλίστε ότι συγκρατείτε το καπό του πορτμπαγκάζ όταν αποσυνδέετε τα αμορτισέρ αερίου.

7

Αφαιρέστε το αμορτισέρ αερίου του καπό του πορτμπαγκάζ.



8

Καθαρίστε τις θέσεις τοποθέτησης του αμορτισέρ αερίου του πορτμπαγκάζ. Χρησιμοποιήστε σπρέι WD-40.



9

Τοποθετήστε το καινούριο αμορτισέρ αερίου του καπό του πορτμπαγκάζ.



**Αντικατάσταση: αμορτισέρ πορτ μπαγκαζ - Renault Megane Scenic.
Συμβουλή από το AUTODOC:**

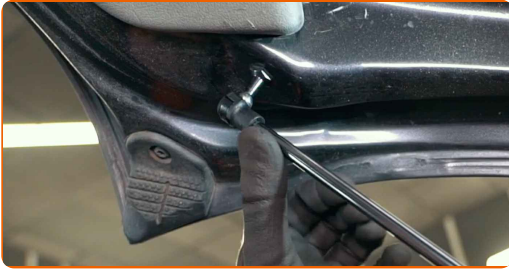
- Για να αποτραπούν τυχόν τραυματισμοί, διασφαλίστε ότι συγκρατείτε το καπό του πορτμπαγκάζ όταν τοποθετείτε το αμορτισέρ αερίου.

10

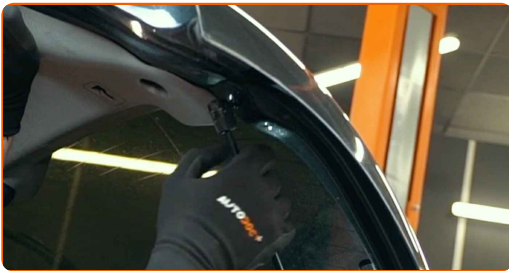
Κουμπώστε το κλιπ ασφάλισης που συνδέει το αμορτισέρ αερίου με το αμάξωμα του αυτοκινήτου.



11 Κουμπώστε το κλιπ ασφάλισης που συνδέει το αμορτισέρ αερίου με το καπό του πορτμπαγκάζ.



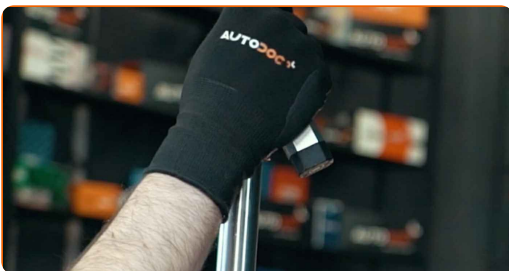
12 Κουμπώστε το κλιπ ασφάλισης που συνδέει το αμορτισέρ αερίου με το καπό του πορτμπαγκάζ.



13 Κουμπώστε το κλιπ ασφάλισης που συνδέει το αμορτισέρ αερίου με το αμάξιμα του αυτοκινήτου.



14 Αφαιρέστε τον υδραυλικό σασμανόγρυλο.

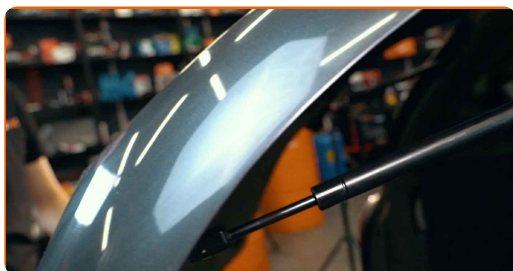


Αντικατάσταση: αμορτισέρ πορτ μπαγκαζ - Renault Megane Scenic.
Συμβουλή:

- Ελέγξτε τη λειτουργική κατάσταση των αμορτισέρ αερίου του καπό του πορτμπαγκάζ, αφού τα τοποθετήσετε.

15

Κλείστε το καπό του πορτμπαγκάζ.

**ΜΠΡΆΒΟ!** 👍[ΔΕΪΤΕ ΠΕΡΙΣΣΪΤΕΡΕΣ ΟΔΗΓΪΕΣ](#)

ΑΥΤΟΔΟC – ΚΟΡΥΦΑΪΑ ΠΟΙΟΤΗΤΑ ΚΑΙ ΠΡΟΣΙΤΑ ΑΝΤΑΛΛΑΚΤΙΚΑ ΑΥΤΟΙΝΗΤΩΝ ΣΤΟ ΔΙΑΔΪΚΤΥΟ

ΕΦΑΡΜΟΓΉ ΓΙΑ ΚΙΝΗΤΑ ΤΟΥ ΑΥΤΟΔΟC: ΑΠΟΚΤΉΣΤΕ ΑΠΪΣΤΕΥΤΕC ΠΡΟCΦΟΡΕC, ΕΝΩ ΚΆΝΕΤΕ ΒΟΛΙΚΕC ΑΓΟΡΕC



AUTODOC

GET IT ON
Google Play

Download on the
App Store

Download

ΜΙΑ ΑΠΪΣΤΕΥΤΗ ΓΚΑΜΑ ΑΝΤΑΛΛΑΚΤΙΚΩΝ ΓΙΑ ΤΟ ΑΥΤΟΚΪΝΗΤΟ ΣΑC

ΑΓΟΡΆΣΤΕ ΑΝΤΑΛΛΑΚΤΙΚΆ ΓΙΑ RENAULT

ΑΜΟΡΤΙΣΈΡ ΠΟΡΤ ΜΠΑΓΚΑΖ: ΜΙΑ ΕΥΡΈΙΑ ΠΟΙΚΙΛΪΑ

**ΕΠΙΛΕΞΤΕ ΑΝΤΑΛΛΑΚΤΙΚΑ ΑΥΤΟΚΙΝΗΤΟΥ ΓΙΑ RENAULT
MEGANE SCENIC**

**ΑΜΟΡΤΙΣΤΕΡ ΠΟΡΤ ΜΠΑΓΚΚΑΖ ΓΙΑ RENAULT: ΑΓΟΡΑΣΤΕ
ΤΩΡΑ**

**ΑΜΟΡΤΙΣΤΕΡ ΠΟΡΤ ΜΠΑΓΚΚΑΖ ΓΙΑ RENAULT MEGANE
SCENIC: ΟΙ ΚΑΛΥΤΕΡΕΣ ΠΡΟΣΦΟΡΕΣ & ΕΚΠΤΩΣΕΙΣ**

ⓘ ΔΉΛΩΣΗ ΑΠΟΠΟΪΗΣΗΣ ΕΥΘΎΝΗΣ:

Το έγγραφο περιέχει μόνο γενικές συστάσεις, οι οποίες μπορεί να σας είναι χρήσιμες όταν εκτελείτε εργασίες επισκευής ή αντικατάστασης. Η AUTODOC δεν ευθύνεται για τυχόν απώλειες, τραυματισμούς, ζημιές σε περιουσία, οι οποίες συμβαίνουν κατά τη διάρκεια της διαδικασίας επισκευής ή αντικατάστασης, λόγω λανθασμένης χρήσης ή παρανόησης των παρεχόμενων πληροφοριών.

Η AUTODOC δεν ευθύνεται για πιθανά λάθη και ασάφειες σε αυτόν τον οδηγό. Οι πληροφορίες παρέχονται για ενημερωτικούς σκοπούς και δεν αντικαθιστούν τις συμβουλές ή οδηγίες από ειδικούς.

Η AUTODOC δεν ευθύνεται για τη λανθασμένη ή επικίνδυνη χρήση εξοπλισμού, συσκευών, εργαλείων και ανταλλακτικών. Η AUTODOC συνιστά θερμά να είστε προσεκτικοί και να ακολουθείτε τους κανονισμούς ασφαλείας όταν εκτελείτε εργασίες επισκευής ή αντικατάστασης. Να θυμάστε πως η χρήση χαμηλής ποιότητας ανταλλακτικών δεν εγγυάται το σωστό επίπεδο οδικής ασφάλειας.

© Copyright 2022 – Όλα τα περιεχόμενα αυτής της ιστοσελίδας και ειδικότερα τα κείμενα, οι φωτογραφίες και τα γραφικά, προστατεύονται από τους νόμους περί πνευματικής ιδιοκτησίας. Όλα τα δικαιώματα, συμπεριλαμβανομένης της αντιγραφής, της δημοσίευσης, της επιμέλειας και της μετάφρασης, ανήκουν στην AUTODOC GmbH.