

AUTODOC CLUB

Πώς να αλλάξετε
αμορτισέρ πίσω σε
**MERCEDES-BENZ C-
class Coupe (CL203)** -
Οδηγίες αντικατάστασης

ΠΑΡΌΜΟΙΟ ΒΊΝΤΕΟ ΟΔΗΓΊΩΝ



Αυτό το βίντεο δείχνει τη διαδικασία αντικατάστασης παρόμοιου ανταλλακτικού αυτοκινήτου σε άλλο όχημα

ⓘ Σημαντικό!

Η συγκεκριμένη διαδικασία αντικατάστασης, μπορεί να χρησιμοποιηθεί σε: MERCEDES-BENZ C-class Coupe (CL203) C 180 (203.735), MERCEDES-BENZ C-class Coupe (CL203) C 200 Kompressor (203.745), MERCEDES-BENZ C-class Coupe (CL203) C 220 CDI (203.706), MERCEDES-BENZ C-class Coupe (CL203) C 230 Kompressor (203.747), MERCEDES-BENZ C-class Coupe (CL203) C 180 Kompressor (203.746), MERCEDES-BENZ C-class Coupe (CL203) C 200 Kompressor (203.742), MERCEDES-BENZ C-class Coupe (CL203) C 230 Kompressor (203.740), MERCEDES-BENZ C-class Coupe (CL203) C 320 (203.764), MERCEDES-BENZ C-class Coupe (CL203) C 200 CGI Kompressor (203.743), MERCEDES-BENZ C-class Coupe (CL203) C 200 CDI (203.707), MERCEDES-BENZ C-class Coupe (CL203) C 220 CDI (203.708), MERCEDES-BENZ C-class Coupe (CL203) C 350 (203.756), MERCEDES-BENZ C-class Coupe (CL203) C 230 (203.752), MERCEDES-BENZ C-class Coupe (CL203) C 160 Kompressor (203.730), MERCEDES-BENZ C-class Coupe (CL203) C 220, (+ 1)

Η διαδικασία ενδέχεται να έχει μικρές διαφορές ανάλογα με το σχεδιασμό του αυτοκινήτου.

Παρακαλούμε σημειώστε ότι αυτές οι οδηγίες δημιουργήθηκαν βασισμένες στη διαδικασία αντικατάστασης αυτού του ανταλλακτικού σε ένα αυτοκίνητο παρόμοιου σχεδιασμού.

Αυτές οι οδηγίες δημιουργήθηκαν βασισμένες στη διαδικασία αντικατάστασης για παρόμοιο ανταλλακτικό αυτοκινήτου σε: MERCEDES-BENZ C-class Sedan (W203) C 240 (203.061)

ΑΝΤΙΚΑΤΆΣΤΑΣΗ: ΑΜΟΡΤΙΣΉΡ - MERCEDES-BENZ C-CLASS COUPE (CL203). ΕΡΓΑΛΕΊΑ ΠΟΥ ΧΡΕΊΑΖΕΣΤΕ:



- Συρματόβουρτσα
- Σπρέι WD-40
- Καθαριστικό σπρέι γενικής χρήσης
- Υγρό χαλκού
- Δυναμόκλειδο
- Γερμανοπολύγωνο Κλειδί #16
- Γερμανοπολύγωνο Κλειδί #17
- Καρυδάκι # 10
- Καρυδάκι # 16
- Καρυδάκι τορξ T40
- Κρουστικό καρυδάκι για μπουλονόκλειδο #17
- Κλειδί Καστανίας
- Καρυδάκι αμορτισέρ DD6
- Εργαλείο αφαίρεσης κλιπ
- Υδραυλικός σασμανόγρυλος
- Σφήνα τροχού

Αγοράστε εργαλεία

Αντικατάσταση: αμορτισέρ - MERCEDES-BENZ C-class Coupe (CL203). Οι ειδικοί του AUTODOC συνιστούν:

- Και τα δυο αμορτισέρ της οπίσθιας ανάρτησης, θα πρέπει να αντικαθίστανται ταυτόχρονα.
- Η διαδικασία αντικατάστασης είναι η ίδια, τόσο για το αριστερό όσο και για το δεξί αμορτισέρ της οπίσθιας ανάρτησης.
- Προειδοποίηση! Σβήστε τον κινητήρα πριν ξεκινήσετε οποιαδήποτε εργασία - MERCEDES-BENZ C-class Coupe (CL203).

ΚΑΝΤΕ ΤΗΝ ΑΝΤΙΚΑΤΑΣΤΑΣΗ ΜΕ ΤΗΝ ΑΚΟΛΟΥΘΗ ΣΕΙΡΑ:

1 Ανοίξτε το πορτμπαγκάζ.

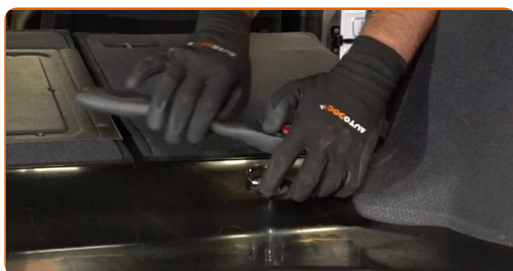
2 Σηκώστε την επένδυση του δαπέδου του χώρου αποσκευών.



3 Διπλώστε προς τα κάτω τις πλάτες των οπίσθιων καθισμάτων.



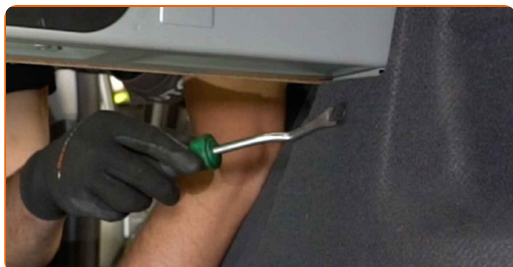
- 4** Ξεβιδώστε το στοιχείο στερέωσης του κεντρικού πλαστικού πάνελ προστασίας. Χρησιμοποιήστε ένα Τορξ T40. Χρησιμοποιήστε μια κασάνια.



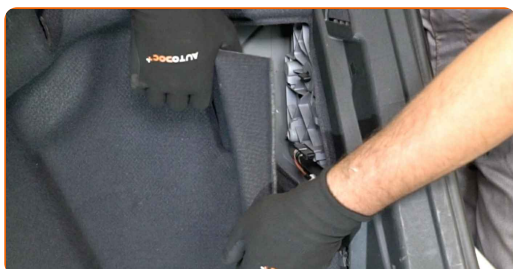
- 5** Αφαιρέστε το κεντρικό πλαστικό πάνελ προστασίας.



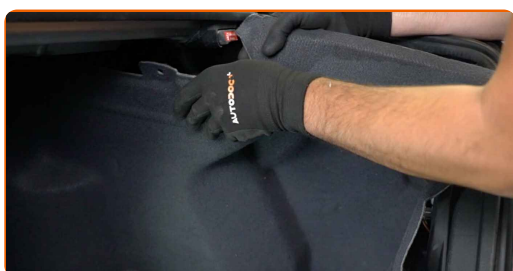
- 6** Αφαιρέστε τα κλιπ της πλευρικής επένδυσης του πορτμπαγκάζ. Χρησιμοποιήστε ένα εργαλείο αφαίρεσης κλιπ.



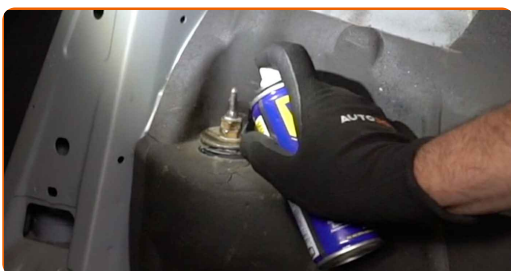
- 7** Βγάλτε το οπίσθιο κάλυμμα των προβολέων.



- 8** Αφαιρέστε την πλευρική επένδυση του πορτμπαγκάζ.



- 9** Καθαρίστε τα στοιχεία στερέωσης του αμορτισέρ. Χρησιμοποιήστε μια συρματόβουρτσα. Χρησιμοποιήστε σπρέι WD-40.

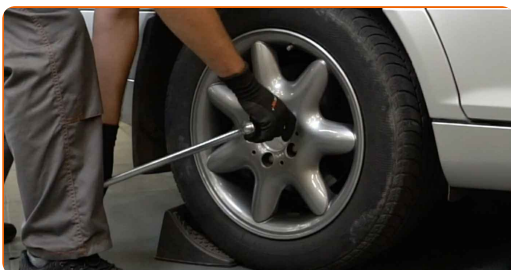


- 10** Ξεβιδώστε το επάνω παξιμάδι του αμορτισέρ. Χρησιμοποιήστε ένα γερμανοπολύγωνο #17. Χρησιμοποιήστε ένα καρυδάκι αμορτισέρ DD6. Χρησιμοποιήστε μια κασάνια.



- 11** Ασφαλίστε τους τροχούς με τάκους.

- 12** Ξεσφίξτε τα μπουλόνια στερέωσης του τροχού. Χρησιμοποιήστε κρουστικό καρυδάκι για μπουλονόκλειδο No #17.



- 13** Σηκώστε το πίσω μέρος του αυτοκινήτου και στερεώστε το σε στηρίγματα.

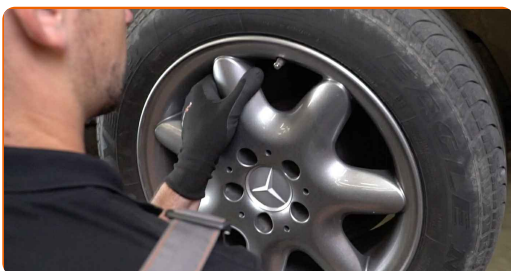
- 14** Ξεσφίξτε τα μπουλόνια του τροχού.



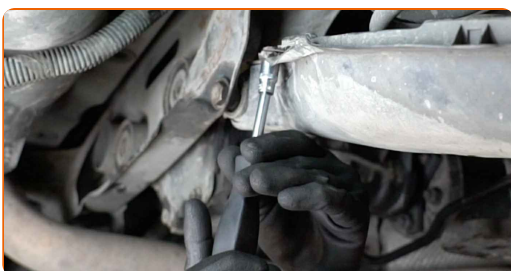
Το AUTODOC συνιστά:

- Προειδοποίηση! Για να αποφύγετε τραυματισμούς, κρατήστε τον τροχό ενώ ξεβιδώνετε τα μπουλόνια στερέωσης. MERCEDES-BENZ C-class Coupe (CL203)

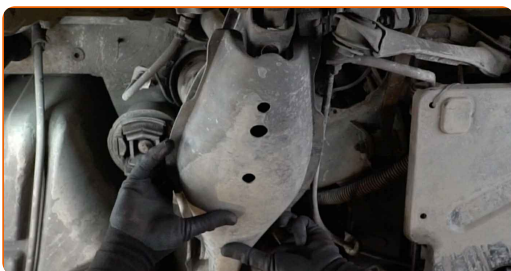
15 Αφαιρέστε τον τροχό.



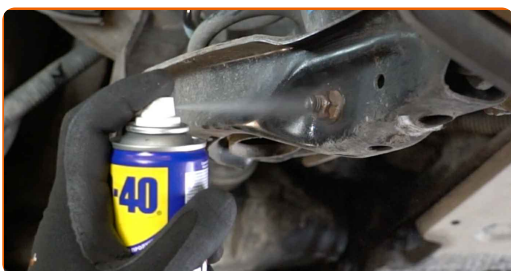
16 Ξεβιδώστε τα στοιχεία στερέωσης του πλαστικού καλύμματος του βραχίονα ελέγχου. Χρησιμοποιήστε ένα καρυδάκι #10. Χρησιμοποιήστε μια καστάνια.



17 Αφαιρέστε το πλαστικό κάλυμμα του βραχίονα ελέγχου.



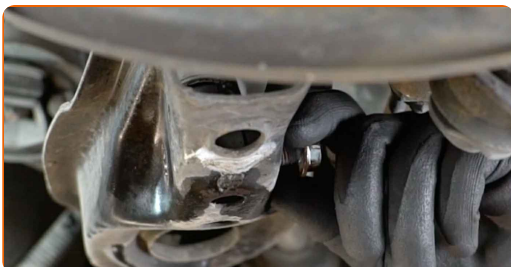
- 18** Καθαρίστε τα στοιχεία στερέωσης του αμορτισέρ. Χρησιμοποιήστε μια συρματόβουρτσα. Χρησιμοποιήστε σπρέι WD-40.



- 19** Ξεβιδώστε την κάτω βίδα του αμορτισέρ. Χρησιμοποιήστε ένα γερμανοπολύγωνο #16. Χρησιμοποιήστε ένα καρυδάκι #16. Χρησιμοποιήστε μια καστανία.



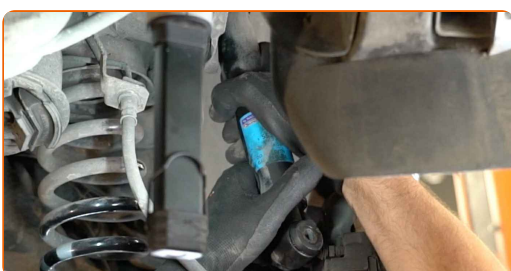
- 20** Αφαιρέστε τη βίδα στερέωσης.



Το AUTODOC συνιστά:

- Σημαντικό! Κρατήστε το αμορτισέρ ενώ ξεβιδώνετε τα μπουλόνια στερέωσης. MERCEDES-BENZ C-class Coupe (CL203)

- 21** Αφαιρέστε το αμορτισέρ.



Το AUTODOC συνιστά:

- Αντικατάσταση: αμορτισέρ - MERCEDES-BENZ C-class Coupe (CL203). Ελέγξτε προσεκτικά τη βάση στήριξης, τη φούσκα κατά της σκόνη και το μπαμ στοπ του αμορτισέρ. Αν χρειάζεται, αντικαταστήστε τα.

22

Καθαρίστε τις βάσεις τοποθέτησης του αμορτισέρ. Χρησιμοποιήστε μια συρματόβουρτσα. Χρησιμοποιήστε σπρέι WD-40.

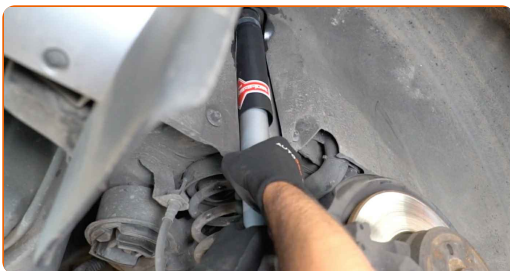


Αντικατάσταση: αμορτισέρ - MERCEDES-BENZ C-class Coupe (CL203). Συμβουλή από το AUTODOC:

- Πριν την εγκατάσταση του νέου αμορτισέρ, θα πρέπει να το πρεσάρετε με το χέρι 3-5 φορές.

23

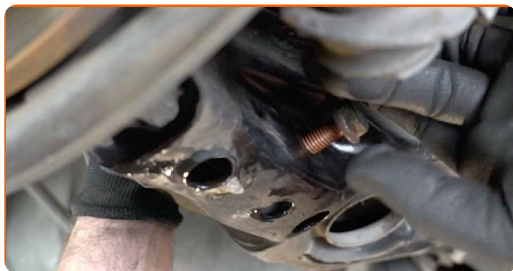
Τοποθετήστε το αμορτισέρ στο θόλο και ασφαλίστε το.



Το AUTODOC συνιστά:

- Σημαντικό! Κρατήστε το αμορτισέρ ενώ βιδώνετε τα μπουλόνια στερέωσης. MERCEDES-BENZ C-class Coupe (CL203)

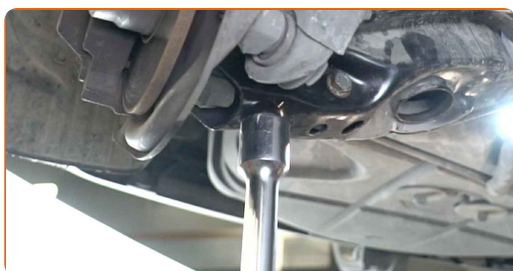
24 Τοποθετήστε τη βίδα στερέωσης.



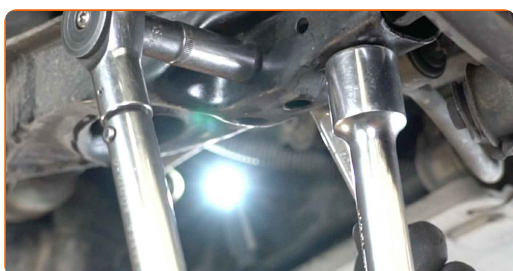
25 Βιδώστε το κάτω στοιχείο στερέωσης του αμορτισέρ. Χρησιμοποιήστε ένα γερμανοπολύγωνο #16. Χρησιμοποιήστε ένα καρυδάκι #16. Χρησιμοποιήστε μια κασάνια.



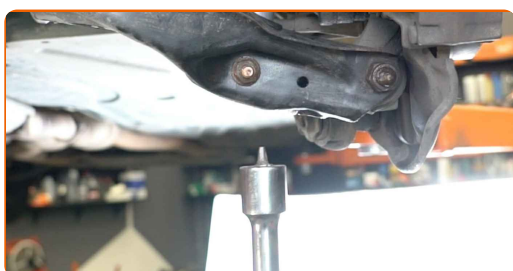
26 Στηρίξτε το ψαλίδι. Χρησιμοποιήστε ένα υδραυλικό γρύλο σασμάν.



27 Σφίξτε το κάτω παξιμάδι του γόνατου του αμορτισέρ. Χρησιμοποιήστε ένα γερμανοπολύγωνο #16. Χρησιμοποιήστε ένα καρυδάκι #16. Χρησιμοποιήστε ένα δυναμόκλειδο. Σφίξτε τη με ροπή 55 Nm.



28 Βγάλτε το στήριγμα κάτω από το ψαλίδι.

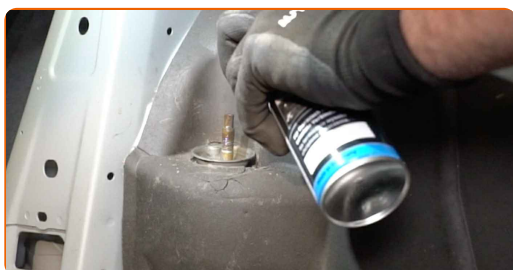


Το AUTODOC συνιστά:

- Αντικατάσταση: αμορτισέρ - MERCEDES-BENZ C-class Coupe (CL203). Χαμηλώστε τον γρύλο μετάδοσης απαλά, χωρίς τραντάγματα, για να αποφύγετε την πρόκληση βλαβών στα εξαρτήματα και τους μηχανισμούς.

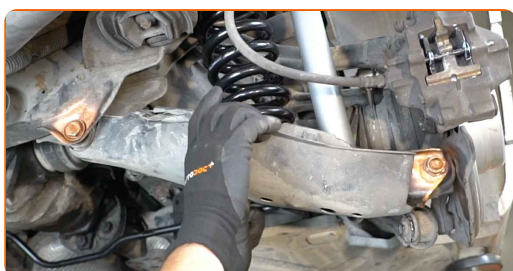
29

Περάστε από επεξεργασία τα στοιχεία στερέωσης του αμορτισέρ. Χρησιμοποιήστε γράσο χαλκού.



30

Τοποθετήστε το πλαστικό κάλυμμα του βραχίονα ελέγχου.



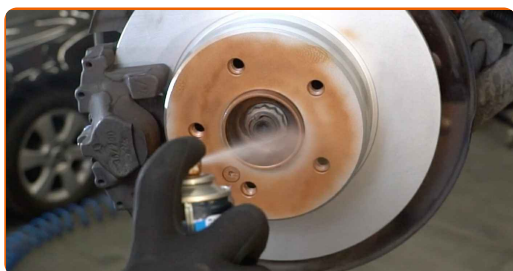
31

Σφίξτε τα στοιχεία στερέωσης του πλαστικού καλύμματος του βραχίονα ελέγχου. Χρησιμοποιήστε ένα καρυδάκι #10. Χρησιμοποιήστε μια κασάνια.



32

Επεξεργαστείτε την επιφάνεια που ακουμπά ο δίσκος του φρένου στη ζάντα του τροχού. Χρησιμοποιήστε γράσο χαλκού.



33

Καθαρίστε την επιφάνεια του δίσκου των φρένων. Χρησιμοποιήστε καθαριστικό φρένων.



Το AUTODOC συνιστά:

- Αντικατάσταση: αμορτισέρ - MERCEDES-BENZ C-class Coupe (CL203). Αφου ψεκάσετε με το σπρέι, περιμένετε λίγα λεπτά.

34

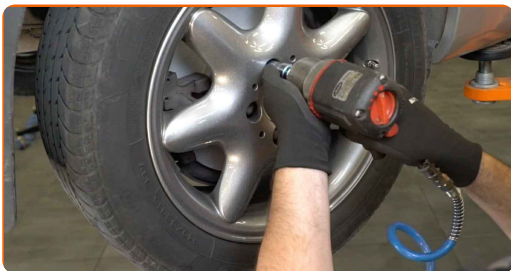
Τοποθετήστε τον τροχό.



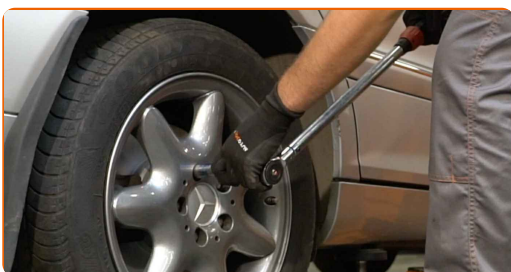
Το AUTODOC συνιστά:

- Προειδοποίηση! Για να αποφύγετε τραυματισμούς, κρατήστε τον τροχό ενώ βιδώνετε τα μπουλόνια στερέωσης στο αυτοκίνητο. MERCEDES-BENZ C-class Coupe (CL203)

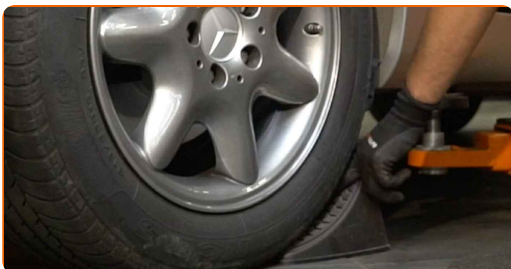
35 Βιδώστε τα μπουλόνια του τροχού. Χρησιμοποιήστε κρουστικό καρυδάκι για μπουλονόκλειδο No #17.



36 Χαμηλώστε το αυτοκίνητο και χρησιμοποιήστε σταυρό, προκειμένου να σφίξετε τα μπουλόνια των τροχών. Χρησιμοποιήστε κρουστικό καρυδάκι για μπουλονόκλειδο No #17. Χρησιμοποιήστε ένα δυναμόκλειδο. Σφίξτε τη με ροπή 110 Nm.



37 Αφαιρέστε τους γρύλους και τους τάκους.

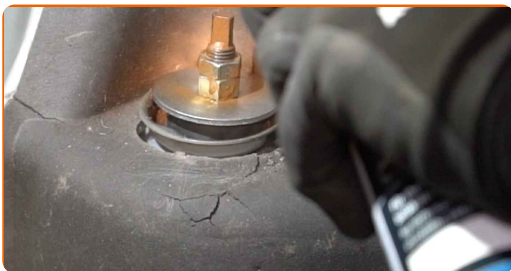


38 Περάστε από επεξεργασία τα στοιχεία στερέωσης του αμορτισέρ. Χρησιμοποιήστε γράσο χαλκού.

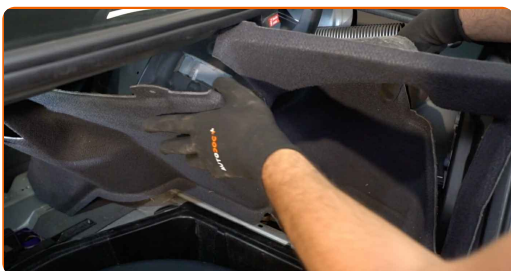
39 Σφίξτε την πάνω βίδα του αμορτισέρ. Χρησιμοποιήστε ένα γερμανοπολύγωνο #17. Χρησιμοποιήστε ένα καρυδάκι αμορτισέρ DDN#6. Χρησιμοποιήστε ένα δυναμόκλειδο. Σφίξτε τη με ροπή 30 Nm.



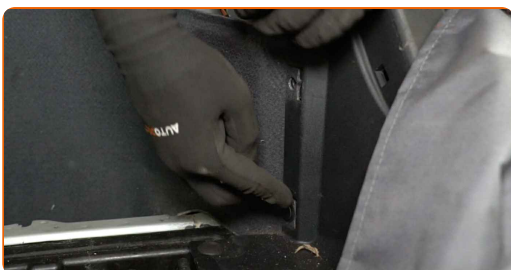
40 Περάστε από επεξεργασία τα στοιχεία στερέωσης του αμορτισέρ. Χρησιμοποιήστε γράσο χαλκού.



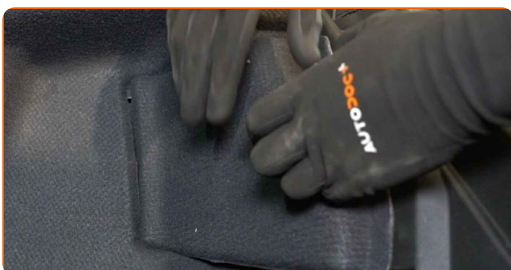
41 Τοποθετήστε την πλευρική επένδυση του πορτμπαγκάζ.



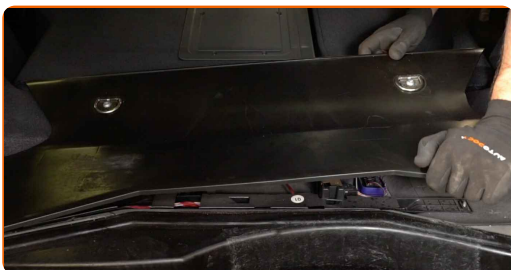
42 Τοποθετήστε τα κλιπ της πλευρικής επένδυσης του πορτμπαγκάζ.



43 Τοποθετήστε και ασφαλίστε το οπίσθιο κάλυμμα των προβολέων.



44 Τοποθετήστε το κεντρικό πλαστικό πάνελ προστασίας.



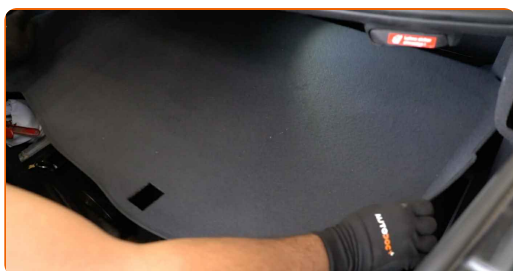
- 45** Βιδώστε το στοιχείο στερέωσης του κεντρικού πλαστικού πάνελ προστασίας. Χρησιμοποιήστε ένα Τορξ T40. Χρησιμοποιήστε ένα δυναμόκλειδο. Σφίξτε τη με ροπή 11 Nm.



- 46** Φέρτε και πάλι το κάθισμα στην αρχική του θέση.



- 47** Ακουμπήστε κάτω την επένδυση του δαπέδου του χώρου αποσκευών.



- 48** Κλείστε το καπό του πορτμπαγκάζ.

ΜΠΡΆΒΟ! 

ΔΕΪΤΕ ΠΕΡΙΣΣΌΤΕΡΕΣ ΟΔΗΓΪΕΣ

AUTODOC – ΚΟΡΥΦΑΙΑ ΠΟΙΟΤΗΤΑ ΚΑΙ ΠΡΟΣΙΤΑ ΑΝΤΑΛΛΑΚΤΙΚΑ ΑΥΤΟΙΝΗΤΩΝ ΣΤΟ ΔΙΑΔΙΚΤΥΟ

ΕΦΑΡΜΟΓΗ ΓΙΑ ΚΙΝΗΤΑ ΤΟΥ AUTODOC: ΑΠΟΚΤΗΣΤΕ ΑΠΙΣΤΕΥΤΕΣ ΠΡΟΣΦΟΡΕΣ, ΕΝΩ ΚΑΝΕΤΕ ΒΟΛΙΚΕΣ ΑΓΟΡΕΣ

AUTODOC

GET IT ON Google Play

Download on the App Store

Download

ΜΙΑ ΑΠΙΣΤΕΥΤΗ ΓΚΑΜΑ ΑΝΤΑΛΛΑΚΤΙΚΩΝ ΓΙΑ ΤΟ ΑΥΤΟΚΙΝΗΤΟ ΣΑΣ

ΑΜΟΡΤΙΣΤΕΡ: ΜΙΑ ΕΥΡΕΙΑ ΠΟΙΚΙΛΙΑ

ⓘ ΔΗΛΩΣΗ ΑΠΟΠΟΪΗΣΗΣ ΕΥΘΥΝΗΣ:

Το έγγραφο περιέχει μόνο γενικές συστάσεις, οι οποίες μπορεί να σας είναι χρήσιμες όταν εκτελείτε εργασίες επισκευής ή αντικατάστασης. Η AUTODOC δεν ευθύνεται για τυχόν απώλειες, τραυματισμούς, ζημιές σε περιουσία, οι οποίες συμβαίνουν κατά τη διάρκεια της διαδικασίας επισκευής ή αντικατάστασης, λόγω λανθασμένης χρήσης ή παρανόησης των παρεχόμενων πληροφοριών.

Η AUTODOC δεν ευθύνεται για πιθανά λάθη και ασάφειες σε αυτόν τον οδηγό. Οι πληροφορίες παρέχονται για ενημερωτικούς σκοπούς και δεν αντικαθιστούν τις συμβουλές ή οδηγίες από ειδικούς.

Η AUTODOC δεν ευθύνεται για τη λανθασμένη ή επικίνδυνη χρήση εξοπλισμού, συσκευών, εργαλείων και ανταλλακτικών. Η AUTODOC συνιστά θερμά να είστε προσεκτικοί και να ακολουθείτε τους κανονισμούς ασφαλείας όταν εκτελείτε εργασίες επισκευής ή αντικατάστασης. Να θυμάστε πως η χρήση χαμηλής ποιότητας ανταλλακτικών δεν εγγυάται το σωστό επίπεδο οδικής ασφάλειας.

© Copyright 2023 – Όλα τα περιεχόμενα αυτής της ιστοσελίδας και ειδικότερα τα κείμενα, οι φωτογραφίες και τα γραφικά, προστατεύονται από τους νόμους περί πνευματικής ιδιοκτησίας. Όλα τα δικαιώματα, συμπεριλαμβανομένης της αντιγραφής, της δημοσίευσης, της επιμέλειας και της μετάφρασης, ανήκουν στην AUTODOC SE.