

AUTODOC CLUB

Πώς να αλλάξετε
μετρητης μαζας αερα σε
**MERCEDES-BENZ C-
class Sedan (W202) -**
Οδηγίες αντικατάστασης

ΠΑΡΌΜΟΙΟ ΒΊΝΤΕΟ ΟΔΗΓΊΩΝ



Αυτό το βίντεο δείχνει τη διαδικασία αντικατάστασης παρόμοιου ανταλλακτικού αυτοκινήτου σε άλλο όχημα

Σημαντικό!

Η συγκεκριμένη διαδικασία αντικατάστασης, μπορεί να χρησιμοποιηθεί σε: MERCEDES-BENZ C-class Sedan (W202) C 240 (202.026), MERCEDES-BENZ C-class Sedan (W202) C 280 (202.029)

Η διαδικασία ενδέχεται να έχει μικρές διαφορές ανάλογα με το σχεδιασμό του αυτοκινήτου.

Αυτές οι οδηγίες δημιουργήθηκαν βασισμένες στη διαδικασία αντικατάστασης για παρόμοιο ανταλλακτικό αυτοκινήτου σε: MERCEDES-BENZ C-class Sedan (W203) C 240 (203.061)

**ΑΝΤΙΚΑΤΑΣΤΑΣΗ: ΜΕΤΡΗΤΗΣ ΜΑΖΑΣ ΑΕΡΑ -
MERCEDÉS-BENZ C-CLASS SEDAN (W202). ΕΡΓΑΛΕΙΑ
ΠΟΥ ΧΡΕΙΑΖΕΣΤΕ:**



- Σπρέι ηλεκτρικών επαφών
- Λοστός
- Πετσέτα μικροϊνών
- Κάλυμμα φτερού

Αγοράστε εργαλεία

Αντικατάσταση: μετρητης μαζας αερα - MERCEDES-BENZ C-class Sedan (W202). Οι ειδικοί του AUTODOC συνιστούν:

- Διαγράψτε τους κωδικούς βλάβης από την ηλεκτρονική μονάδα ελέγχου, εάν είναι απαραίτητο.
- Βεβαιωθείτε ότι δεν εισέρχεται σκόνη ή βρωμιά στα εξαρτήματα του αγωγού αέρα και στο σώμα της πεταλούδας γκαζιού.
- Όλες οι εργασίες θα πρέπει να γίνουν με τον κινητήρα σβηστό.

ΑΝΤΙΚΑΤΑΣΤΑΣΗ: ΜΕΤΡΗΤΗΣ ΜΑΖΑΣ ΑΕΡΑ - MERCEDES-BENZ C-CLASS SEDAN (W202). ΑΚΟΛΟΥΘΗΣΤΕ ΤΑ ΠΑΡΑΚΑΤΩ ΒΉΜΑΤΑ:

1 Ανοίξτε το καπό.

2 Χρησιμοποιήστε ένα κάλυμμα προστασίας φτερού, για να μην προκαλέσετε ζημιές στη βαφή και τα πλαστικά τμήματα του αυτοκινήτου.

3 Αιφαιρέστε το κάλυμμα του κινητήρα.



Το AUTODOC συνιστά:

- Αντικατάσταση: μετρητης μαζας αερα - MERCEDES-BENZ C-class Sedan (W202). Μην ασκείτε υπερβολική δύναμη κατά την αφαίρεση του τμήματος, καθώς αυτό μπορεί να του προκαλέσει βλάβη.

4 Αφαιρέστε τους σωλήνες εισαγωγής αέρα.



5 Καθαρίστε το κάλυμμα και το περίβλημα του φίλτρου αέρα.



6 Αφαιρέστε το κουτί του φίλτρου.



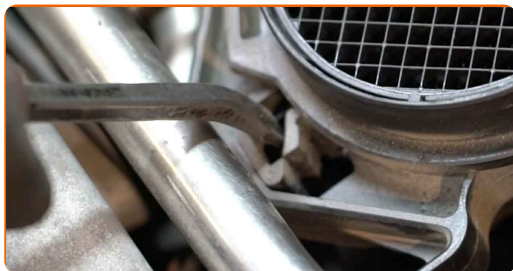
Το AUTODOC συνιστά:

- Αντικατάσταση: μετρητης μαζας αερα - MERCEDES-BENZ C-class Sedan (W202). Μην ασκείτε υπερβολική δύναμη κατά την αφαίρεση του τμήματος, καθώς αυτό μπορεί να του προκαλέσει βλάβη.

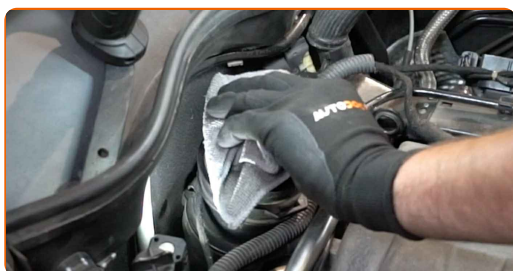
7 Αποσυνδέστε τη φίσσα του αισθητήρα ροής μάζας αέρα.



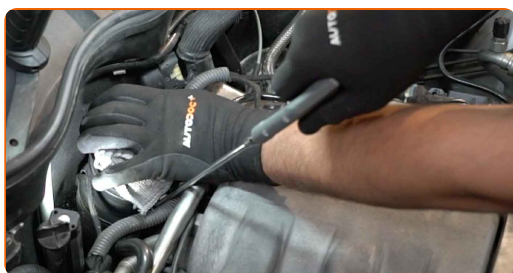
8 Βγάλτε τα κλιπ συγκράτησης του αισθητήρα ροής μάζας αέρα. Χρησιμοποιήστε ένα λοστό.



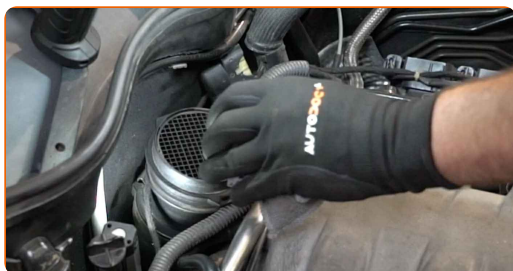
9 Καλύψτε την πεταλούδα γκαζιού με μια πετσέτα από μικροΐνες, για να αποτρέψετε την εισαγωγή σκόνης και βρωμιάς στο εσωτερικό του συστήματος.



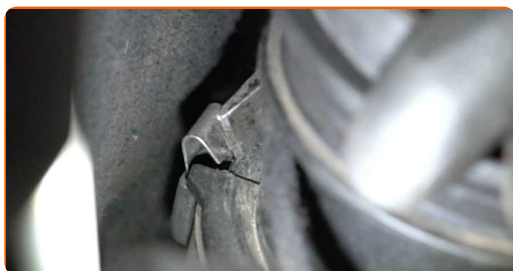
10 Καθαρίστε τη βάση στήριξης του αισθητήρα ροής μάζας αέρα.



11 Αφαιρέστε την πετσέτα από μικροΐνες από την πεταλούδα γκαζιού.



12 Βγάλτε τα κλιπ συγκράτησης του αισθητήρα ροής μάζας αέρα. Χρησιμοποιήστε ένα λοστό.



13 Αφαιρέστε τον αισθητήρα ροής μάζας αέρα.



14 Τοποθετήστε έναν καινούριο αισθητήρα ροής μάζας αέρα. Σιγουρευτείτε ότι θα ακούσετε τον ήχο «κλικ» που υποδεικνύει ότι ασφάλισε στη θέση του.



15 Ασφαλίστε τα κλιπ συγκράτησης του αισθητήρα ροής μάζας αέρα.



16 Επεξεργαστείτε τη φίσσα του αισθητήρα ροής μάζας αέρα. Χρησιμοποιήστε μονωτικό γράσο.



17 Προσαρτήστε τη φίσα του αισθητήρα ροής μάζας αέρα.



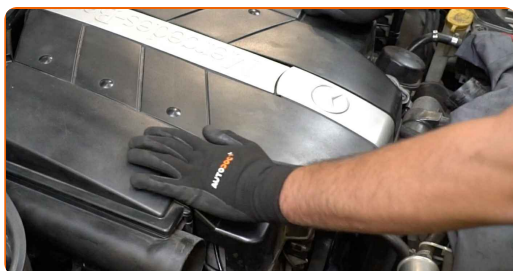
18 Ξανατοποθετήστε το κουτί του φίλτρου.



Το AUTODOC συνιστά:

- Αντικατάσταση: μετρητής μάζας αερα - MERCEDES-BENZ C-class Sedan (W202). Για να αποφύγετε την πρόκληση βλαβών του τμήματος κατά την εγκατάσταση, μην ασκείτε υπερβολική δύναμη.

19 Τοποθετήστε το κάλυμμα του κινητήρα και ασφαλίστε το.



Το AUTODOC συνιστά:

- Διασφαλίστε ότι το κάλυμμα του κινητήρα είναι σωστά τοποθετημένο. Δεν θα πρέπει να μετακινείται ως προς τους οδηγούς των στοιχείων στερέωσης και την εισαγωγή αέρα της πεταλούδας του γκαζιού.
- Αντικατάσταση: μετρητης μαζας αερα - MERCEDES-BENZ C-class Sedan (W202). Μην ασκείτε υπερβολική δύναμη κατά την εγκατάσταση. Αυτό μπορεί να προκαλέσει βλάβη στο τμήμα.

20

Επανατοποθετήστε τους σωλήνες εισαγωγής αέρα.



21

Αφήστε τον κινητήρα να δουλέψει για λίγο. Αυτό απαιτείται για να διασφαλιστεί ότι το τμήμα θα λειτουργήσει σωστά.

22

Σβήστε τον κινητήρα.

23

Αφαιρέστε το κάλυμμα προστασίας φτερού.

24

Κλείστε το καπό.

ΜΠΡΆΒΟ! 

ΔΕΪΤΕ ΠΕΡΙΣΣΌΤΕΡΕΣ ΟΔΗΓΪΕΣ

AUTODOC – ΚΟΡΥΦΑΙΑ ΠΟΙΟΤΗΤΑ ΚΑΙ ΠΡΟΣΙΤΑ ΑΝΤΑΛΛΑΚΤΙΚΑ ΑΥΤΟΙΝΗΤΩΝ ΣΤΟ ΔΙΑΔΙΚΤΥΟ

ΕΦΑΡΜΟΓΗ ΓΙΑ ΚΙΝΗΤΑ ΤΟΥ AUTODOC: ΑΠΟΚΤΗΣΤΕ ΑΠΙΣΤΕΥΤΕΣ ΠΡΟΣΦΟΡΕΣ, ΕΝΩ ΚΑΝΕΤΕ ΒΟΛΙΚΕΣ ΑΓΟΡΕΣ

AUTODOC

GET IT ON Google Play

Download on the App Store

Download

ΜΙΑ ΑΠΙΣΤΕΥΤΗ ΓΚΑΜΑ ΑΝΤΑΛΛΑΚΤΙΚΩΝ ΓΙΑ ΤΟ ΑΥΤΟΚΙΝΗΤΟ ΣΑΣ

ΜΕΤΡΗΤΗΣ ΜΑΖΑΣ ΑΕΡΑ: ΜΙΑ ΕΥΡΕΪΑ ΠΟΙΚΙΛΙΑ

ⓘ ΔΗΛΩΣΗ ΑΠΟΠΟΪΗΣΗΣ ΕΥΘΥΝΗΣ:

Το έγγραφο περιέχει μόνο γενικές συστάσεις, οι οποίες μπορεί να σας είναι χρήσιμες όταν εκτελείτε εργασίες επισκευής ή αντικατάστασης. Η AUTODOC δεν ευθύνεται για τυχόν απώλειες, τραυματισμούς, ζημιές σε περιουσία, οι οποίες συμβαίνουν κατά τη διάρκεια της διαδικασίας επισκευής ή αντικατάστασης, λόγω λανθασμένης χρήσης ή παρανόησης των παρεχόμενων πληροφοριών.

Η AUTODOC δεν ευθύνεται για πιθανά λάθη και ασάφειες σε αυτόν τον οδηγό. Οι πληροφορίες παρέχονται για ενημερωτικούς σκοπούς και δεν αντικαθιστούν τις συμβουλές ή οδηγίες από ειδικούς.

Η AUTODOC δεν ευθύνεται για τη λανθασμένη ή επικίνδυνη χρήση εξοπλισμού, συσκευών, εργαλείων και ανταλλακτικών. Η AUTODOC συνιστά θερμά να είστε προσεκτικοί και να ακολουθείτε τους κανονισμούς ασφαλείας όταν εκτελείτε εργασίες επισκευής ή αντικατάστασης. Να θυμάστε πως η χρήση χαμηλής ποιότητας ανταλλακτικών δεν εγγυάται το σωστό επίπεδο οδικής ασφάλειας.

© Copyright 2023 – Όλα τα περιεχόμενα αυτής της ιστοσελίδας και ειδικότερα τα κείμενα, οι φωτογραφίες και τα γραφικά, προστατεύονται από τους νόμους περί πνευματικής ιδιοκτησίας. Όλα τα δικαιώματα, συμπεριλαμβανομένης της αντιγραφής, της δημοσίευσης, της επιμέλειας και της μετάφρασης, ανήκουν στην AUTODOC SE.