



Πώς να αλλάξετε φίλτρο
καμπίνας σε **MERCEDES-
BENZ C-class T-modell
(S204)** - Οδηγίες
αντικατάστασης

ΠΑΡΌΜΟΙΟ ΒΊΝΤΕΟ ΟΔΗΓΊΩΝ



Αυτό το βίντεο δείχνει τη διαδικασία αντικατάστασης παρόμοιου ανταλλακτικού αυτοκινήτου σε άλλο όχημα

Σημαντικό!

Η συγκεκριμένη διαδικασία αντικατάστασης, μπορεί να χρησιμοποιηθεί σε: MERCEDES-BENZ C-class T-modell (S204) C 250 CGI (204.247), MERCEDES-BENZ C-class T-modell (S204) C 200 CDI (204.201), MERCEDES-BENZ C-class T-modell (S204) C 180 CGI (204.249), MERCEDES-BENZ C-class T-modell (S204) C 250 CDI 4-matic (204.282), MERCEDES-BENZ C-class T-modell (S204) C 180 CDI (204.200), MERCEDES-BENZ C-class T-modell (S204) C 350 CDI (204.223), MERCEDES-BENZ C-class T-modell (S204) C 350 CGI (204.257), MERCEDES-BENZ C-class T-modell (S204) C 63 AMG (204.277), MERCEDES-BENZ C-class T-modell (S204) C 180 Kompressor (204.246), MERCEDES-BENZ C-class T-modell (S204) C 200 Kompressor (204.241), MERCEDES-BENZ C-class T-modell (S204) C 230 (204.252), MERCEDES-BENZ C-class T-modell (S204) C 280 (204.254), MERCEDES-BENZ C-class T-modell (S204) C 350 (204.256), MERCEDES-BENZ C-class T-modell (S204) C 200 CDI (204.207), MERCEDES-BENZ C-class T-modell (S204) C 220 CDI (204.208), (+ 13)

Η διαδικασία ενδέχεται να έχει μικρές διαφορές ανάλογα με το σχεδιασμό του αυτοκινήτου.

Παρακαλούμε σημειώστε ότι αυτές οι οδηγίες δημιουργήθηκαν βασισμένες στη διαδικασία αντικατάστασης αυτού του ανταλλακτικού σε ένα αυτοκίνητο παρόμοιου σχεδιασμού.

Αυτές οι οδηγίες δημιουργήθηκαν βασισμένες στη διαδικασία αντικατάστασης για παρόμοιο ανταλλακτικό αυτοκινήτου σε: MERCEDES-BENZ C-class Sedan (W204) C 220 CDI (204.008)

ΑΝΤΙΚΑΤΑΣΤΑΣΗ: ΦΙΛΤΡΟ ΚΑΜΠΙΝΑΣ - MERCEDES-
BENZ C-CLASS T-MODELL (S204). ΕΡΓΑΛΕΙΑ ΠΟΥ
ΧΡΕΙΑΖΕΣΤΕ:



- Καρυδάκι τορξ T20
- Πλαστικό εργαλείο αφαίρεσης ταπετσαρίας

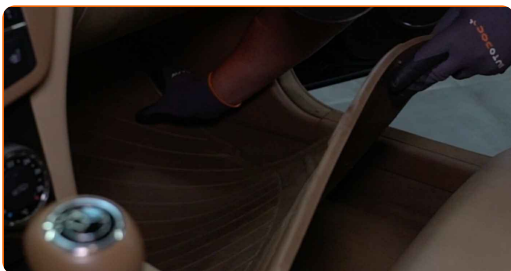
[Αγοράστε εργαλεία](#)

Αντικατάσταση: φίλτρο καμπίνας - MERCEDES-BENZ C-class T-modell (S204). Συμβουλή από τους ειδικούς του AUTODOC:

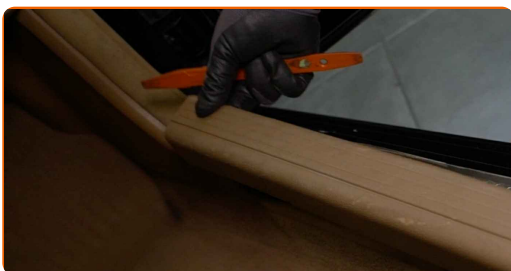
- Αντικαταστήστε το φίλτρο καμπίνας τουλάχιστον μια φορά κάθε έξι μήνες, νωρίς την άνοιξη και το φθινόπωρο.
- Ακολουθήστε τους όρους, τις συστάσεις και τις απαιτήσεις λειτουργίας του τμήματος που ορίζονται από τον κατασκευαστή.
- Αν η εισροή αέρα στην καμπίνα έχει μειωθεί φανερά, αντικαταστήστε το φίλτρο πριν το προγραμματισμένο σέρβις.
- Παρακαλώ σημειώστε: όλες οι εργασίες στο αυτοκίνητο - MERCEDES-BENZ C-class T-modell (S204) - πρέπει να πραγματοποιηθούν με τον κινητήρα σβηστό.

ΚΑΝΤΕ ΤΗΝ ΑΝΤΙΚΑΤΑΣΤΑΣΗ ΜΕ ΤΗΝ ΑΚΟΛΟΥΘΗ ΣΕΙΡΑ:

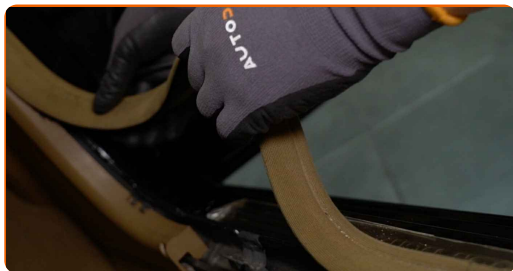
- 1 Αφαιρέστε το πατάκι από την πλευρά του συνοδηγού.



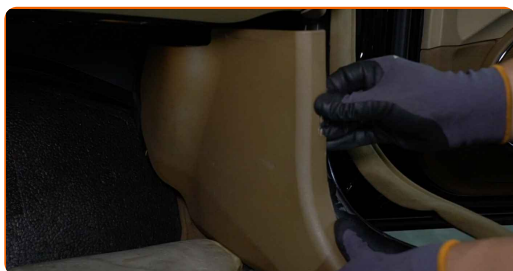
- 2 Αφαιρέστε το εσωτερικό κάλυμμα του μαρσιπέ της πόρτας. Χρησιμοποιήστε ένα πλαστικό εργαλείο ταπετσαρίας.



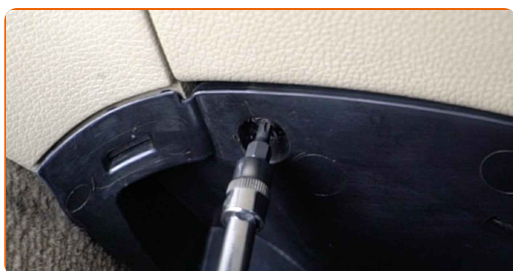
3 Αφαιρέστε το προστατευτικό λάστιχο της πόρτας του αυτοκινήτου.



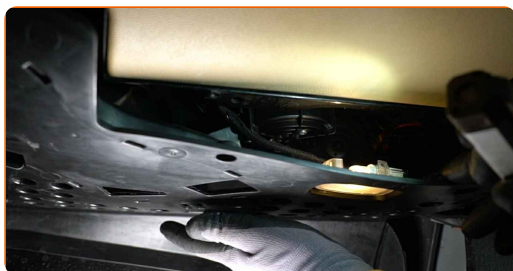
4 Αφαιρέστε το πλαϊνό πάνελ στην πλευρά του συνοδηγού.



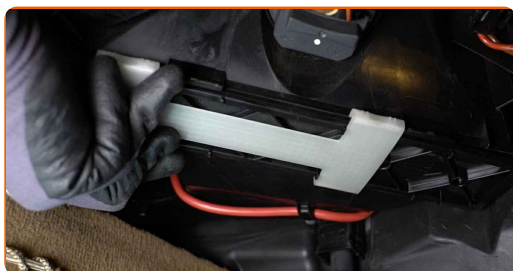
5 Ξεβιδώστε τα στοιχεία στερέωσης του πλευρικού καλύμματος της εμπρόσθιας κολώνας. Χρησιμοποιήστε ένα Τορξ T20.



6 Μετακινήστε στην άκρη το κάτω κάλυμμα από το ντουλαπάκι του συνοδηγού.



7 Σύρετε τον συγκρατητήρα του φίλτρου καμπίνας για να το βγάλετε.



8

Αφαιρέστε το φίλτρο καμπίνας.

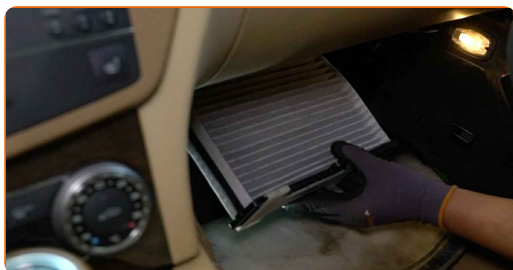


Αντικατάσταση: φίλτρο καμπίνας - MERCEDES-BENZ C-class T-modell (S204). Συμβουλή από τους ειδικούς του AUTODOC:

- Μην προσπαθήσετε να καθαρίσετε και να ξαναχρησιμοποιήσετε το φίλτρο - θα επηρεάσει την ποιότητα καθαρισμού του αέρα στο εσωτερικό του αυτοκινήτου.

9

Τοποθετήστε το φίλτρο καμπίνας στη θέση του.



Το AUTODOC συνιστά:

- Ακολουθήστε τα βελάκια που δείχνουν την κατεύθυνση της ροής του αέρα, επάνω στο φίλτρο.
- Προσοχή! Χρησιμοποιήστε φίλτρα ποιότητας - MERCEDES-BENZ C-class T-modell (S204).

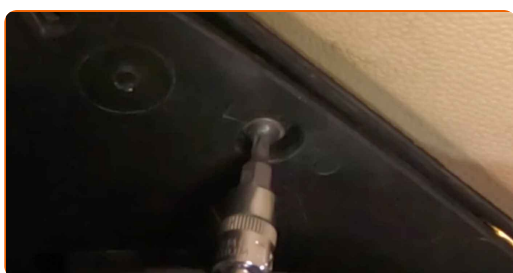
10 Σύρετε τον συγκρατητήρα προς τα πίσω για να ασφαλίσετε το φίλτρο.



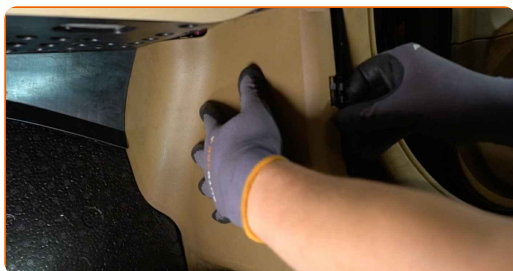
11 Τοποθετήστε το κάλυμμα κάτω από το ντουλαπάκι του συνοδηγού και ασφαλίστε το.



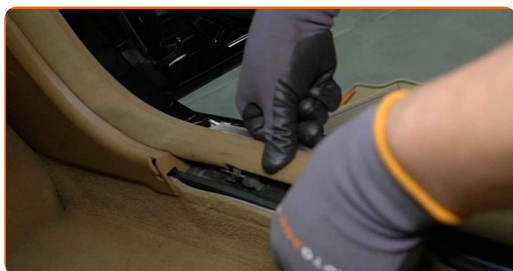
12 Βιδώστε τα στοιχεία στερέωσης του πλευρικού καλύμματος της εμπρόσθιας κολώνας. Χρησιμοποιήστε ένα Τορξ T20.



13 Τοποθετήστε το πλαϊνό πάνελ στην πλευρά του συνοδηγού.



14 Τοποθετήστε προστατευτικό λάστιχο της πόρτας.



15 Τοποθετήστε το εσωτερικό κάλυμμα του μαρσιπέ της πόρτας.



16 Βάλτε και πάλι το πατάκι στην αρχική του θέση.



17 Ενεργοποιήστε τον διακόπτη της ανάφλεξης.

18 Ενεργοποιήστε το σύστημα κλιματισμού. Αυτό απαιτείται για να διασφαλιστεί ότι το τμήμα θα λειτουργήσει σωστά.

19 Απενεργοποιήστε το διακόπτη της ανάφλεξης.

ΜΠΡΆΒΟ! 

ΔΕΪΤΕ ΠΕΡΙΣΣΌΤΕΡΕΣ ΟΔΗΓΪΕΣ

ΑΥΤΟΔΟC – ΚΟΡΥΦΑΪΑ ΠΟΙΟΤΗΤΑ ΚΑΙ ΠΡΟΣΙΤΆ ΑΝΤΑΛΛΑΚΤΙΚΆ ΑΥΤΟΙΝΉΤΩΝ ΣΤΟ ΔΙΑΔΪΚΤΥΟ

ΕΦΑΡΜΟΓΉ ΓΙΑ ΚΙΝΗΤΆ ΤΟΥ ΑΥΤΟΔΟC: ΑΠΟΚΤΉΣΤΕ ΑΠΪΣΤΕΥΤΕC ΠΡΟCΦΟΡΈC, ΕΝΩ ΚΆΝΕΤΕ ΒΟΛΙΚΈC ΑΓΟΡΈC

AUTODOC

GET IT ON Google Play

Download on the App Store

Download

ΜΙΑ ΑΠΪΣΤΕΥΤΗ ΓΚΆΜΑ ΑΝΤΑΛΛΑΚΤΙΚΩΝ ΓΙΑ ΤΟ ΑΥΤΟΚΪΝΗΤΟ ΣΑC

ΦΪΛΤΡΟ ΚΑΜΠΪΝΑC: ΜΙΑ ΕΥΡΈΙΑ ΠΟΙΚΙΛΪΆ

ⓘ ΔΪΗΛΩCΗ ΑΠΟΠΟΪΗCΗC ΕΥΘΎΝΗC:

Το έγγραφο περιέχει μόνο γενικές συστάσεις, οι οποίες μπορεί να σας είναι χρήσιμες όταν εκτελείτε εργασίες επισκευής ή αντικατάστασης. Η AUTODOC δεν ευθύνεται για τυχόν απώλειες, τραυματισμούς, ζημιές σε περιουσία, οι οποίες συμβαίνουν κατά τη διάρκεια της διαδικασίας επισκευής ή αντικατάστασης, λόγω λανθασμένης χρήσης ή παρανόησης των παρεχόμενων πληροφοριών.

Η AUTODOC δεν ευθύνεται για πιθανά λάθη και ασάφειες σε αυτόν τον οδηγό. Οι πληροφορίες παρέχονται για ενημερωτικούς σκοπούς και δεν αντικαθιστούν τις συμβουλές ή οδηγίες από ειδικούς.

Η AUTODOC δεν ευθύνεται για τη λανθασμένη ή επικίνδυνη χρήση εξοπλισμού, συσκευών, εργαλείων και ανταλλακτικών. Η AUTODOC συνιστά θερμά να είστε προσεκτικοί και να ακολουθείτε τους κανονισμούς ασφαλείας όταν εκτελείτε εργασίες επισκευής ή αντικατάστασης. Να θυμάστε πως η χρήση χαμηλής ποιότητας ανταλλακτικών δεν εγγυάται το σωστό επίπεδο οδικής ασφαλείας.

© Copyright 2022 – Όλα τα περιεχόμενα αυτής της ιστοσελίδας και ειδικότερα τα κείμενα, οι φωτογραφίες και τα γραφικά, προστατεύονται από τους νόμους περί πνευματικής ιδιοκτησίας. Όλα τα δικαιώματα, συμπεριλαμβανομένης της αντιγραφής, της δημοσίευσης, της επιμέλειας και της μετάφρασης, ανήκουν στην AUTODOC GmbH.