

AUTODOC CLUB

Πώς να αλλάξετε
συμπληρωματικό φλας σε
**MERCEDES-BENZ C-
class T-modell (S204) -**
Οδηγίες αντικατάστασης

ΠΑΡΌΜΟΙΟ ΒΊΝΤΕΟ ΟΔΗΓΊΩΝ



Αυτό το βίντεο δείχνει τη διαδικασία αντικατάστασης παρόμοιου ανταλλακτικού αυτοκινήτου σε άλλο όχημα

Σημαντικό!

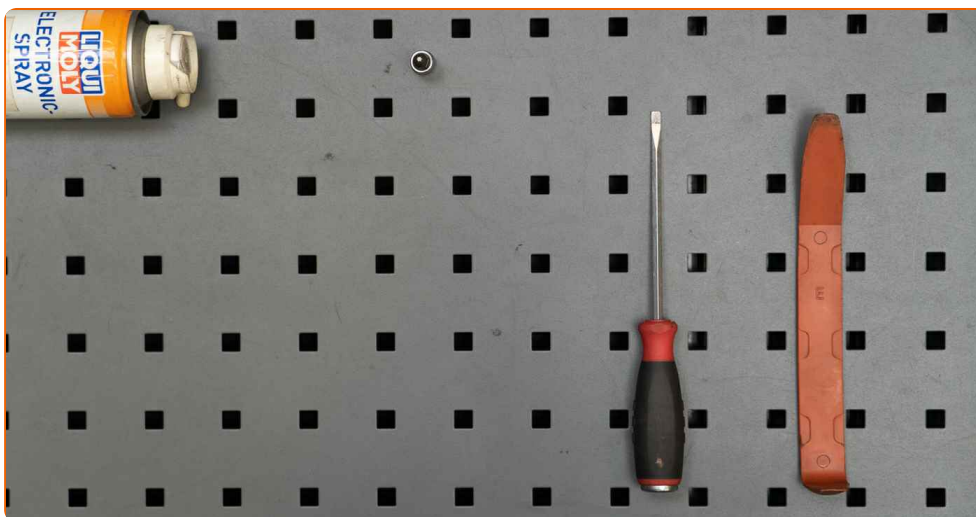
Η συγκεκριμένη διαδικασία αντικατάστασης, μπορεί να χρησιμοποιηθεί σε: MERCEDES-BENZ C-class T-modell (S204) C 180 Kompressor (204.246), MERCEDES-BENZ C-class T-modell (S204) C 200 Kompressor (204.241), MERCEDES-BENZ C-class T-modell (S204) C 230 (204.252), MERCEDES-BENZ C-class T-modell (S204) C 280 (204.254), MERCEDES-BENZ C-class T-modell (S204) C 350 (204.256), MERCEDES-BENZ C-class T-modell (S204) C 200 CDI (204.207), MERCEDES-BENZ C-class T-modell (S204) C 220 CDI (204.208), MERCEDES-BENZ C-class T-modell (S204) C 320 CDI (204.222), MERCEDES-BENZ C-class T-modell (S204) C 320 CDI 4-matic (204.289), MERCEDES-BENZ C-class T-modell (S204) C 180 Kompressor (204.245), MERCEDES-BENZ C-class T-modell (S204) C 220 CDI (204.202), MERCEDES-BENZ C-class T-modell (S204) C 250 CDI (204.203), MERCEDES-BENZ C-class T-modell (S204) C 300 (204.254), MERCEDES-BENZ C-class T-modell (S204) C 350 CDI, MERCEDES-BENZ C-class T-modell (S204) C 200 CGI (204.248), (+ 2)

Η διαδικασία ενδέχεται να έχει μικρές διαφορές ανάλογα με το σχεδιασμό του αυτοκινήτου.

Παρακαλούμε σημειώστε ότι αυτές οι οδηγίες δημιουργήθηκαν βασισμένες στη διαδικασία αντικατάστασης αυτού του ανταλλακτικού σε ένα αυτοκίνητο παρόμοιου σχεδιασμού.

Αυτές οι οδηγίες δημιουργήθηκαν βασισμένες στη διαδικασία αντικατάστασης για παρόμοιο ανταλλακτικό αυτοκινήτου σε: MERCEDES-BENZ C-class Sedan (W204) C 220 CDI (204.008)

**ΑΝΤΙΚΑΤΑΣΤΑΣΗ: ΣΥΜΠΛΗΡΩΜΑΤΙΚΟ ΦΛΑΣ -
MERCEDES-BENZ C-CLASS T-MODELL (S204).
ΕΡΓΑΛΕΙΑ ΠΟΥ ΊΣΩΣ ΧΡΕΙΑΣΤΕΙΤΕ:**



- Σπρέι ηλεκτρικών επαφών
- Καρυδάκι torx T10
- Ίσιο κατσαβίδι
- Πλαστικό εργαλείο αφαίρεσης ταπετσαρίας
- Κάλυμμα φτερού

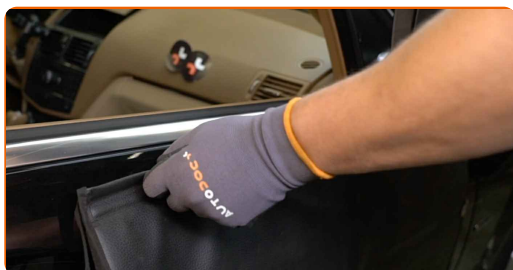
Αγοράστε εργαλεία

Αντικατάσταση: συμπληρωματικό φλας - MERCEDES-BENZ C-class T-modell (S204). Συμβουλή από το AUTODOC:

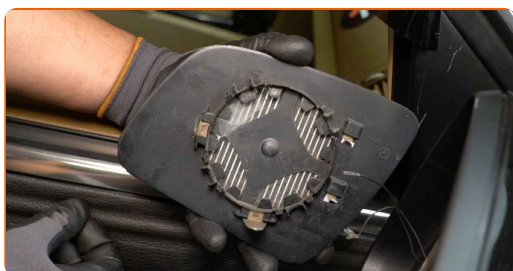
- Αντικαταστήστε ταυτόχρονα και τα δύο φώτα πλευρικής σήμανσης.
- Η διαδικασία αντικατάστασης των φώτων πλευρικής σήμανσης για την αριστερή και τη δεξιά πλευρά είναι η ίδια.
- Παρακαλώ σημειώστε: όλες οι εργασίες στο αυτοκίνητο - MERCEDES-BENZ C-class T-modell (S204) - πρέπει να πραγματοποιηθούν με τον κινητήρα σβηστό.

ΚΑΝΤΕ ΤΗΝ ΑΝΤΙΚΑΤΑΣΤΑΣΗ ΜΕ ΤΗΝ ΑΚΟΛΟΥΘΗ ΣΕΙΡΑ:

- 1 Ενεργοποιήστε τον διακόπτη της ανάφλεξης.
- 2 Γυρίστε το γυαλί του καθρέφτη προς τα μέσα.
- 3 Απενεργοποιήστε το διακόπτη της ανάφλεξης.
- 4 Χρησιμοποιήστε ένα κάλυμμα προστασίας φτερού, για να μην προκαλέσετε ζημιές στη βαφή και τα πλαστικά τμήματα του αυτοκινήτου.



- 5 Βγάλτε προσεχτικά το κρύσταλλο του καθρέφτη από την προσάρτηση του. Χρησιμοποιήστε ένα πλαστικό εργαλείο ταπετσαρίας.

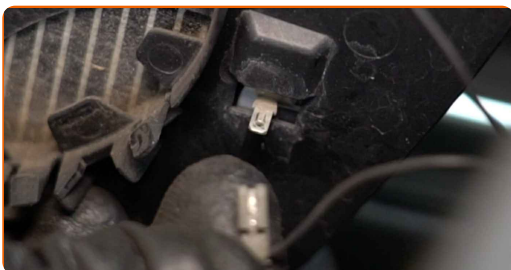


6 Αφαιρέστε το κρύσταλλο του καθρέφτη.

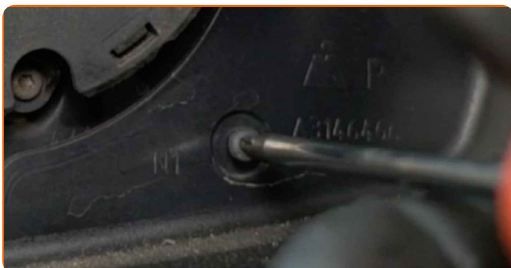
Το AUTODOC συνιστά:

- Αντικατάσταση: συμπληρωματικό φλας - MERCEDES-BENZ C-class T-modell (S204). Μην ασκείτε υπερβολική δύναμη κατά την αφαίρεση του τμήματος, καθώς αυτό μπορεί να του προκαλέσει βλάβη.

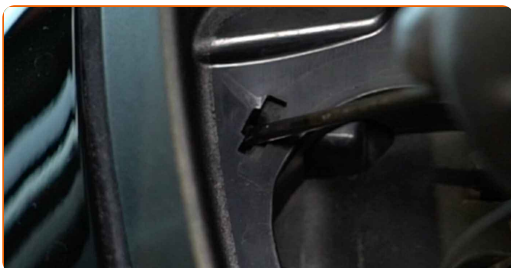
7 Αποσυνδέστε τους ακροδέκτες θέρμανσης του καθρέφτη.



8 Ξεβιδώστε τα στοιχεία στερέωσης του πλαισίου καπακιού του καθρέφτη. Χρησιμοποιήστε ένα Τορξ T10.



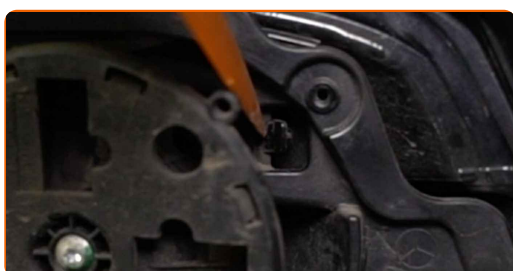
9 Βγάλτε τις γλωττίδες του πλαισίου καπακιού του καθρέφτη. Χρησιμοποιήστε ένα ίσιο κατσαβίδι.



10 Αφαιρέστε το πλαίσιο του καπακιού του καθρέφτη.



11 Βγάλτε τις γλωττίδες του πλαισίου καπακιού του καθρέφτη. Χρησιμοποιήστε ένα πλαστικό εργαλείο ταπετσαρίας.



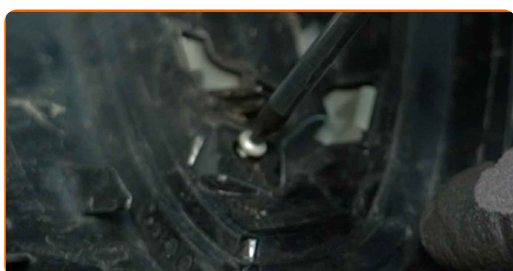
12 Αφαιρέστε το καβούκι του εξωτερικού καθρέπτη.



13 Αποσυνδέστε τον ακροδέκτη από το φως πλευρικής σήμανσης. Χρησιμοποιήστε ένα ίσιο κατσαβίδι.



14 Ξεβιδώστε τα στοιχεία στερέωσης του φλας από το καπάκι του καθρέφτη. Χρησιμοποιήστε ένα Τορξ T10.



15

Απελευθερώστε τις γλωττίδες του φλας από το καπάκι του καθρέφτη.



16

Πιέστε το κλιπ του φωτός πλευρικής σήμανσης για να το βγάλετε.

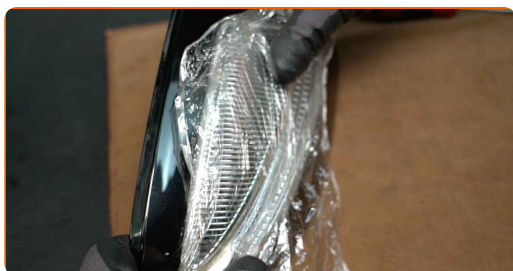


Το AUTODOC συνιστά:

- Αντικατάσταση: συμπληρωματικό φλας - MERCEDES-BENZ C-class T-modell (S204). Για να αποφύγετε την πρόκληση βλαβών του τμήματος κατά την αφαίρεσή του, μην ασκείτε υπερβολική δύναμη.

17

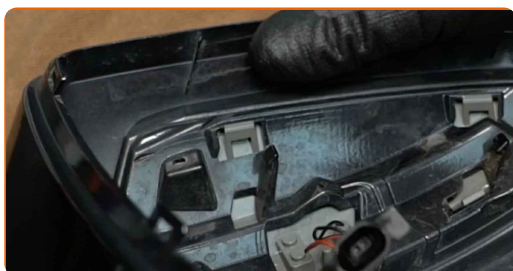
Τοποθετήστε ένα καινούριο φως πλευρικής σήμανσης.



Το AUTODOC συνιστά:

- Κατά την τοποθέτηση, μην κάνετε χρήση υπερβολικής δύναμης για να αποτρέψετε τυχόν ζημιές στο τμήμα.

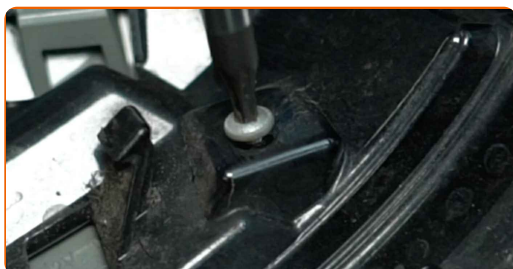
- 18** Τραβήξτε τις γλωττίδες του φλας πίσω στο καπάκι του καθρέφτη. Σιγουρευτείτε ότι θα ακούσετε τον ήχο «κλικ» που υποδεικνύει ότι ασφάλισε στη θέση του.



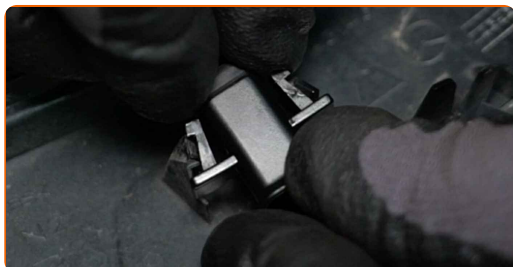
Το AUTODOC συνιστά:

- Αντικατάσταση: συμπληρωματικό φλας - MERCEDES-BENZ C-class T-modell (S204). Μην ασκείτε υπερβολική δύναμη κατά την εγκατάσταση. Αυτό μπορεί να προκαλέσει βλάβη στο τμήμα.

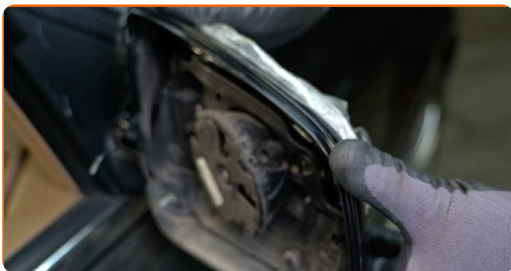
- 19** Βιδώστε τα στοιχεία στερέωσης που συνδέουν το φλας με το καπάκι του καθρέφτη. Χρησιμοποιήστε ένα Τορξ T10.



- 20** Συνδέστε τον ακροδέκτη στο φως πλευρικής σήμανσης.



21 Τοποθετήστε το καπάκι του εξωτερικού καθρέφτη.



22 Τραβήξτε τις γλωττίδες του φλας πίσω στο καπάκι του καθρέφτη. Σιγουρευτείτε ότι θα ακούσετε τον ήχο «κλικ» που υποδεικνύει ότι ασφάλισε στη θέση του.

Το AUTODOC συνιστά:

- Κατά την τοποθέτηση, μην κάνετε χρήση υπερβολικής δύναμης για να αποτρέψετε τυχόν ζημιές στο τμήμα.

23 Τοποθετήστε το πλαίσιο του καπακιού του καθρέφτη.



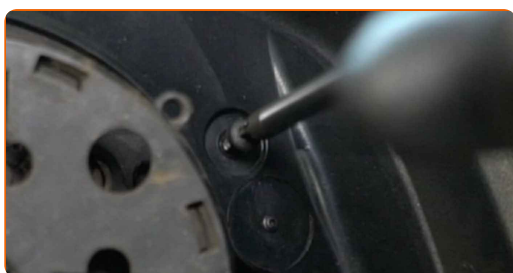
24 Τραβήξτε τις γλωττίδες του πλαισίου του καπακιού του καθρέφτη στη θέση τους. Σιγουρευτείτε ότι θα ακούσετε τον ήχο «κλικ» που υποδεικνύει ότι ασφάλισε στη θέση του.



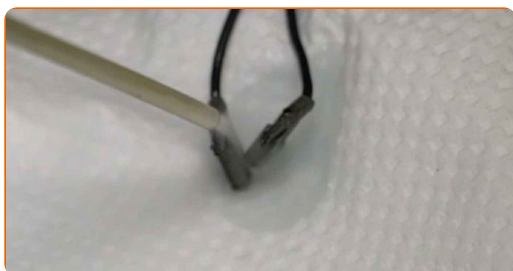
Αντικατάσταση: συμπληρωματικό φλας - MERCEDES-BENZ C-class T-modell (S204). Συμβουλή από τους ειδικούς του AUTODOC:

- Κατά την τοποθέτηση, μην κάνετε χρήση υπερβολικής δύναμης για να αποτρέψετε τυχόν ζημιές στο τμήμα.

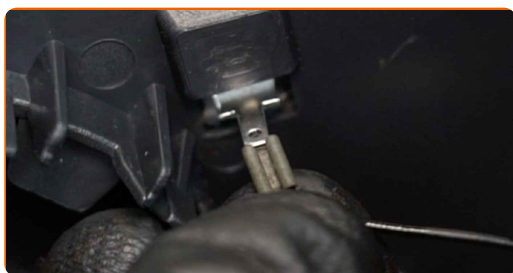
25 Βιδώστε τα στοιχεία στερέωσης του πλαισίου του καπακιού του καθρέπτη. Χρησιμοποιήστε ένα Τορξ T10.



26 Επεξεργαστείτε τους ακροδέκτες θέρμανσης του καθρέπτη. Χρησιμοποιήστε μονωτικό γράσο.



27 Συνδέστε τους ακροδέκτες θέρμανσης του καθρέπτη.



28 Τοποθετήστε το κρύσταλλο του καθρέπτη στη θέση του. Σιγουρευτείτε ότι θα ακούσετε τον ήχο «κλικ» που υποδεικνύει ότι ασφάλισε στη θέση του.

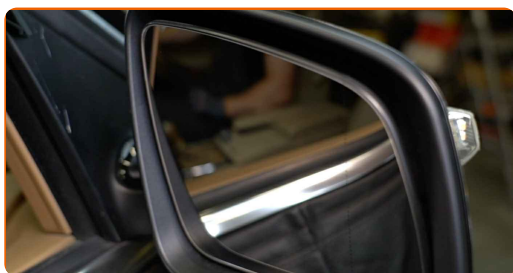


Αντικατάσταση: συμπληρωματικό φλας - MERCEDES-BENZ C-class T-modell (S204). Το AUTODOC συνιστά:

- Κατά την τοποθέτηση, μην κάνετε χρήση υπερβολικής δύναμης για να αποτρέψετε τυχόν ζημιές στο τμήμα.
- Βεβαιωθείτε ότι κρύσταλλο του καθρέφτη είναι σωστά τοποθετημένο. Θα πρέπει να είναι ευθυγραμμισμένο με τα γλωσσίδια ασφάλισης στο περίβλημα.

29 Ενεργοποιήστε τον διακόπτη της ανάφλεξης.

30 Ρυθμίστε το κρύσταλλο του καθρέφτη.



31 Ελέγξτε τη λειτουργία του φωτός πλευρικής σήμανσης.



32 Απενεργοποιήστε το διακόπτη της ανάφλεξης.

ΜΠΡΆΒΟ! 

ΔΕΪΤΕ ΠΕΡΙΣΣΌΤΕΡΕΣ ΟΔΗΓΪΕΣ

AUTODOC – ΚΟΡΥΦΑΙΑ ΠΟΙΟΤΗΤΑ ΚΑΙ ΠΡΟΣΙΤΑ ΑΝΤΑΛΛΑΚΤΙΚΑ ΑΥΤΟΙΝΗΤΩΝ ΣΤΟ ΔΙΑΔΙΚΤΥΟ

ΕΦΑΡΜΟΓΗ ΓΙΑ ΚΙΝΗΤΑ ΤΟΥ AUTODOC: ΑΠΟΚΤΗΣΤΕ ΑΠΙΣΤΕΥΤΕΣ ΠΡΟΣΦΟΡΕΣ, ΕΝΩ ΚΑΝΕΤΕ ΒΟΛΙΚΕΣ ΑΓΟΡΕΣ

AUTODOC

GET IT ON Google Play

Download on the App Store

Download

ΜΙΑ ΑΠΙΣΤΕΥΤΗ ΓΚΑΜΑ ΑΝΤΑΛΛΑΚΤΙΚΩΝ ΓΙΑ ΤΟ ΑΥΤΟΚΙΝΗΤΟ ΣΑΣ

ΣΥΜΠΛΗΡΩΜΑΤΙΚΟ ΦΛΑΣ: ΜΙΑ ΕΥΡΕΙΑ ΠΟΙΚΙΛΙΑ

ⓘ ΔΗΛΩΣΗ ΑΠΟΠΟΪΗΣΗΣ ΕΥΘΥΝΗΣ:

Το έγγραφο περιέχει μόνο γενικές συστάσεις, οι οποίες μπορεί να σας είναι χρήσιμες όταν εκτελείτε εργασίες επισκευής ή αντικατάστασης. Η AUTODOC δεν ευθύνεται για τυχόν απώλειες, τραυματισμούς, ζημιές σε περιουσία, οι οποίες συμβαίνουν κατά τη διάρκεια της διαδικασίας επισκευής ή αντικατάστασης, λόγω λανθασμένης χρήσης ή παρανόησης των παρεχόμενων πληροφοριών.

Η AUTODOC δεν ευθύνεται για πιθανά λάθη και ασάφειες σε αυτόν τον οδηγό. Οι πληροφορίες παρέχονται για ενημερωτικούς σκοπούς και δεν αντικαθιστούν τις συμβουλές ή οδηγίες από ειδικούς.

Η AUTODOC δεν ευθύνεται για τη λανθασμένη ή επικίνδυνη χρήση εξοπλισμού, συσκευών, εργαλείων και ανταλλακτικών. Η AUTODOC συνιστά θερμά να είστε προσεκτικοί και να ακολουθείτε τους κανονισμούς ασφαλείας όταν εκτελείτε εργασίες επισκευής ή αντικατάστασης. Να θυμάστε πως η χρήση χαμηλής ποιότητας ανταλλακτικών δεν εγγυάται το σωστό επίπεδο οδικής ασφάλειας.

© Copyright 2022 – Όλα τα περιεχόμενα αυτής της ιστοσελίδας και ειδικότερα τα κείμενα, οι φωτογραφίες και τα γραφικά, προστατεύονται από τους νόμους περί πνευματικής ιδιοκτησίας. Όλα τα δικαιώματα, συμπεριλαμβανομένης της αντιγραφής, της δημοσίευσης, της επιμέλειας και της μετάφρασης, ανήκουν στην AUTODOC GmbH.