

AUTODOC CLUB

Πώς να αλλάξετε βαση
μηχανης αριστερά σε
MERCEDES-BENZ CLK
Καμπριολέ (A209) -
Οδηγίες αντικατάστασης

ΠΑΡΌΜΟΙΟ ΒΊΝΤΕΟ ΟΔΗΓΊΩΝ



Αυτό το βίντεο δείχνει τη διαδικασία αντικατάστασης παρόμοιου ανταλλακτικού αυτοκινήτου σε άλλο όχημα

ⓘ Σημαντικό!

Η συγκεκριμένη διαδικασία αντικατάστασης, μπορεί να χρησιμοποιηθεί σε: MERCEDES-BENZ CLK Καμπριολέ (A209) CLK 500 (209.475), MERCEDES-BENZ CLK Καμπριολέ (A209) CLK 320 CDI (209.420)

Η διαδικασία ενδέχεται να έχει μικρές διαφορές ανάλογα με το σχεδιασμό του αυτοκινήτου.

Αυτές οι οδηγίες δημιουργήθηκαν βασισμένες στη διαδικασία αντικατάστασης για παρόμοιο ανταλλακτικό αυτοκινήτου σε: MERCEDES-BENZ E-class Sedan (W210) E 270 CDI (210.016)

**ΑΝΤΙΚΑΤΆΣΤΑΣΗ: ΒΑΣΗ ΜΗΧΑΝΗΣ - MERCEDES-
BENZ CLK ΚΑΜΠΡΙΟΛΈ (A209). ΕΡΓΑΛΕΊΑ ΠΟΥ
ΧΡΕΊΑΖΕΣΤΕ:**



- Συρματόβουρτσα
- Σπρέι WD-40
- Καθαριστικό σπρέι γενικής χρήσης
- Δυναμόκλειδο
- Καρυδάκι # 13
- Καρυδάκι # 16
- Κλειδί Καστάνιας
- Τηλεσκοπικός μαγνήτης
- Υδραυλικός σασμανόγρυλος
- Κάλυμμα φτερού

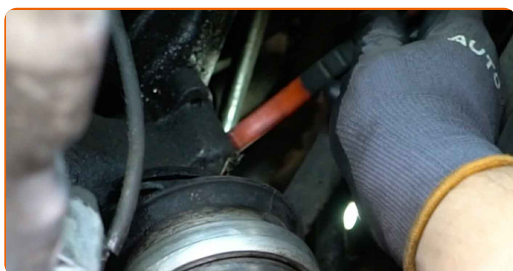
Αγοράστε εργαλεία

Αντικατάσταση: βάση μηχανής - MERCEDES-BENZ CLK Καμπριολέ (A209). Το AUTODOC συνιστά:

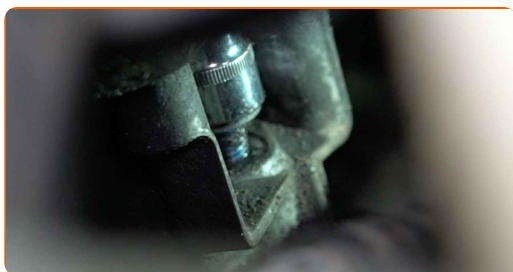
- Όλες οι εργασίες θα πρέπει να γίνουν με τον κινητήρα σβηστό.

ΚΑΝΤΕ ΤΗΝ ΑΝΤΙΚΑΤΑΣΤΑΣΗ ΜΕ ΤΗΝ ΑΚΟΛΟΥΘΗ ΣΕΙΡΑ:

- 1 Άνοιξε το καπό.
- 2 Χρησιμοποιήστε ένα κάλυμμα προστασίας φτερού, για να μην προκαλέσετε ζημιές στη βαφή και τα πλαστικά τμήματα του αυτοκινήτου.
- 3 Σηκώστε το αυτοκίνητο με ένα γρύλο ή βάλτε το επάνω από ένα λάκκο συνεργείου.
- 4 Καθαρίστε τα στοιχεία στερέωσης της βάσης του κινητήρα. Χρησιμοποιήστε μια συρματόβουρτσα. Χρησιμοποιήστε σπρέι WD-40.



- 5 Ξεβιδώστε το επάνω στοιχείο στερέωσης της βάσης του κινητήρα. Χρησιμοποιήστε ένα καρυδάκι #16. Χρησιμοποιήστε μια κασάνια.



6

Αφαιρέστε τη βίδα στερέωσης. Χρησιμοποιήστε έναν τηλεσκοπικό μαγνήτη.



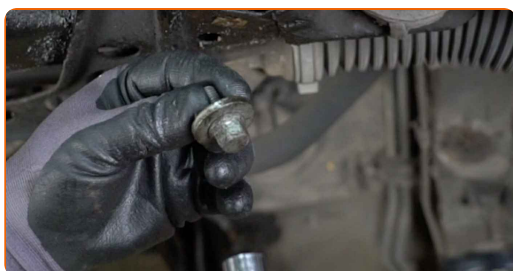
7

Ξεβιδώστε το κάτω στοιχείο στερέωσης της βάσης του κινητήρα. Χρησιμοποιήστε ένα καρυδάκι #13. Χρησιμοποιήστε μια κασάνια.



8

Αφαιρέστε τη βίδα στερέωσης.



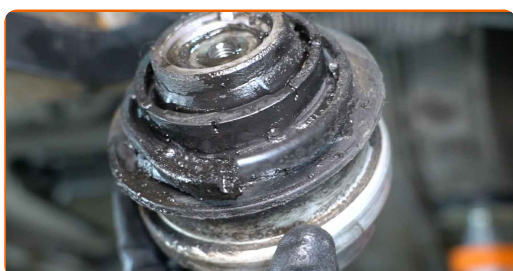
9

Στηρίξτε τον κινητήρα στην περιοχή του κάρτερ λαδιού. Χρησιμοποιήστε ένα υδραυλικό γρύλο σασμάν.

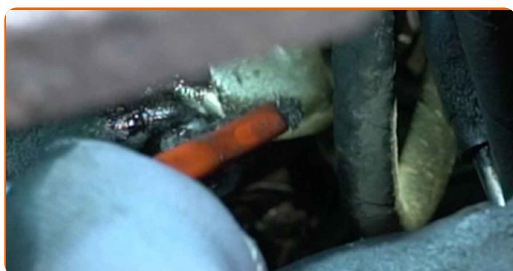


10

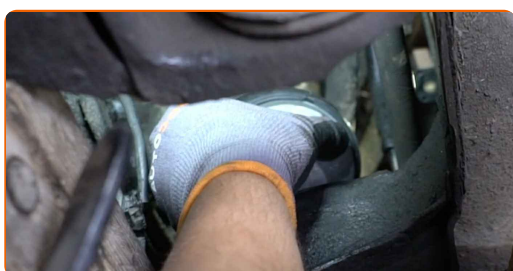
Αφαιρέστε τη βάση του κινητήρα.



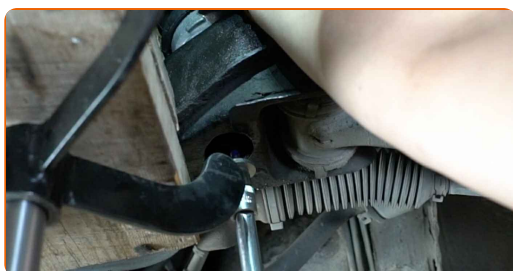
- 11** Καθαρίστε το σημείο τοποθέτησης της βάσης του κινητήρα. Χρησιμοποιήστε μια συρματόβουρτσα. Χρησιμοποιήστε ένα σπρέι καθαρισμού γενικής χρήσης.



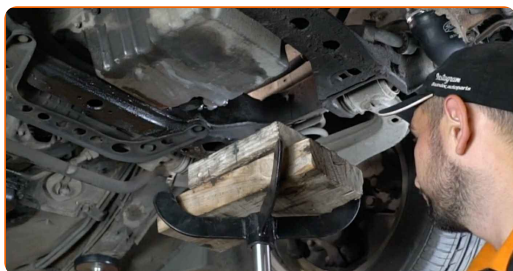
- 12** Εγκαταστήστε μια καινούρια βάση κινητήρα.



- 13** Τοποθετήστε τη βίδα στερέωσης.



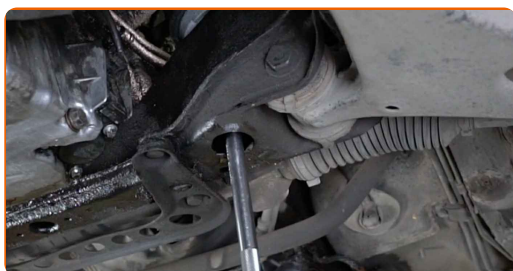
- 14** Αφαιρέστε την υποστήριξη από την περιοχή του κινητήρα.



Αντικατάσταση: βάση μηχανής - MERCEDES-BENZ CLK Καμπριολέ (A209). Οι επαγγελματίες συνιστούν:

- Χαμηλώστε τον υδραυλικό γρύλο σασμάν, σιγά-σιγά, χωρίς τραντάγματα, για να αποφύγετε τυχόν ζημιές στις μονάδες και τους μηχανισμούς.

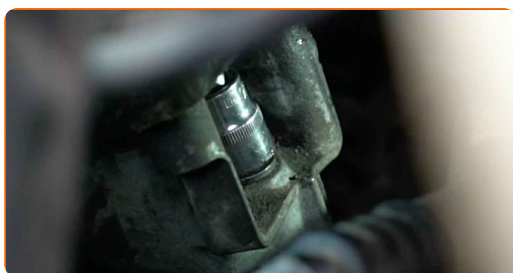
- 15** Σφίξτε το κάτω στοιχείο στερέωσης της βάσης του κινητήρα. Χρησιμοποιήστε ένα καρυδάκι #13. Χρησιμοποιήστε ένα δυναμόκλειδο. Σφίξτε τη με ροπή 35 Nm.



- 16** Χαμηλώστε το αυτοκίνητο.

- 17** Τοποθετήστε τη βίδα στερέωσης.

- 18** Σφίξτε το επάνω στοιχείο στερέωσης της βάσης του κινητήρα. Χρησιμοποιήστε ένα καρυδάκι #16. Χρησιμοποιήστε ένα δυναμόκλειδο. Σφίξτε τη με ροπή 55 Nm.



- 19** Αφαιρέστε το κάλυμμα προστασίας φτερού.

- 20** Κλείστε το καπό.

ΜΠΡΆΒΟ! 

ΔΕΪΤΕ ΠΕΡΙΣΣΌΤΕΡΕΣ ΟΔΗΓΪΕΣ

AUTODOC – ΚΟΡΥΦΑΙΑ ΠΟΙΟΤΗΤΑ ΚΑΙ ΠΡΟΣΙΤΑ ΑΝΤΑΛΛΑΚΤΙΚΑ ΑΥΤΟΙΝΗΤΩΝ ΣΤΟ ΔΙΑΔΙΚΤΥΟ

ΕΦΑΡΜΟΓΗ ΓΙΑ ΚΙΝΗΤΑ ΤΟΥ AUTODOC: ΑΠΟΚΤΗΣΤΕ ΑΠΙΣΤΕΥΤΕΣ ΠΡΟΣΦΟΡΕΣ, ΕΝΩ ΚΑΝΕΤΕ ΒΟΛΙΚΕΣ ΑΓΟΡΕΣ

AUTODOC

GET IT ON Google Play

Download on the App Store

Download

ΜΙΑ ΑΠΙΣΤΕΥΤΗ ΓΚΑΜΑ ΑΝΤΑΛΛΑΚΤΙΚΩΝ ΓΙΑ ΤΟ ΑΥΤΟΚΙΝΗΤΟ ΣΑΣ

ΒΑΣΗ ΜΗΧΑΝΗΣ: ΜΙΑ ΕΥΡΕΙΑ ΠΟΙΚΙΛΙΑ

ⓘ ΔΗΛΩΣΗ ΑΠΟΠΟΪΗΣΗΣ ΕΥΘΥΝΗΣ:

Το έγγραφο περιέχει μόνο γενικές συστάσεις, οι οποίες μπορεί να σας είναι χρήσιμες όταν εκτελείτε εργασίες επισκευής ή αντικατάστασης. Η AUTODOC δεν ευθύνεται για τυχόν απώλειες, τραυματισμούς, ζημιές σε περιουσία, οι οποίες συμβαίνουν κατά τη διάρκεια της διαδικασίας επισκευής ή αντικατάστασης, λόγω λανθασμένης χρήσης ή παρανόησης των παρεχόμενων πληροφοριών.

Η AUTODOC δεν ευθύνεται για πιθανά λάθη και ασάφειες σε αυτόν τον οδηγό. Οι πληροφορίες παρέχονται για ενημερωτικούς σκοπούς και δεν αντικαθιστούν τις συμβουλές ή οδηγίες από ειδικούς.

Η AUTODOC δεν ευθύνεται για τη λανθασμένη ή επικίνδυνη χρήση εξοπλισμού, συσκευών, εργαλείων και ανταλλακτικών. Η AUTODOC συνιστά θερμά να είστε προσεκτικοί και να ακολουθείτε τους κανονισμούς ασφαλείας όταν εκτελείτε εργασίες επισκευής ή αντικατάστασης. Να θυμάστε πως η χρήση χαμηλής ποιότητας ανταλλακτικών δεν εγγυάται το σωστό επίπεδο οδικής ασφάλειας.

© Copyright 2022 – Όλα τα περιεχόμενα αυτής της ιστοσελίδας και ειδικότερα τα κείμενα, οι φωτογραφίες και τα γραφικά, προστατεύονται από τους νόμους περί πνευματικής ιδιοκτησίας. Όλα τα δικαιώματα, συμπεριλαμβανομένης της αντιγραφής, της δημοσίευσης, της επιμέλειας και της μετάφρασης, ανήκουν στην AUTODOC GmbH.