



Πώς να αλλάξετε φίλτρο
καμπίνας σε **MERCEDES-
BENZ E-class T-modell
(S124)** - Οδηγίες
αντικατάστασης

ΠΑΡΌΜΟΙΟ ΒΊΝΤΕΟ ΟΔΗΓΊΩΝ



Αυτό το βίντεο δείχνει τη διαδικασία αντικατάστασης παρόμοιου ανταλλακτικού αυτοκινήτου σε άλλο όχημα

ⓘ Σημαντικό!

Η συγκεκριμένη διαδικασία αντικατάστασης, μπορεί να χρησιμοποιηθεί σε: MERCEDES-BENZ E-class T-modell (S124) E 300 TD (124.191), MERCEDES-BENZ E-class T-modell (S124) E 200 T (124.079), MERCEDES-BENZ E-class T-modell (S124) E 220 T (124.082), MERCEDES-BENZ E-class T-modell (S124) E 280 T (124.088), MERCEDES-BENZ E-class T-modell (S124) E 320 T (124.092), MERCEDES-BENZ E-class T-modell (S124) E 250 TD (124.186), MERCEDES-BENZ E-class T-modell (S124) E 36 T AMG (124.092), MERCEDES-BENZ E-class T-modell (S124) E 300 T Turbo-D (124.193), MERCEDES-BENZ E-class T-modell (S124) E 300 T 4-matic (124.290), MERCEDES-BENZ E-class T-modell (S124) E 300 T Turbo-D 4-matic (124.393), MERCEDES-BENZ E-class T-modell (S124) E 250 Turbo D

Η διαδικασία ενδέχεται να έχει μικρές διαφορές ανάλογα με το σχεδιασμό του αυτοκινήτου.

Αυτές οι οδηγίες δημιουργήθηκαν βασισμένες στη διαδικασία αντικατάστασης για παρόμοιο ανταλλακτικό αυτοκινήτου σε: MERCEDES-BENZ E-class Sedan (W124) E 250 D (124.126, 124.129)

ΑΝΤΙΚΑΤΑΣΤΑΣΗ: ΦΙΛΤΡΟ ΚΑΜΠΪΝΑΣ - MERCEDES-
BENZ E-CLASS T-MODELL (S124). ΕΡΓΑΛΕΙΑ ΠΟΥ
ΊΣΩΣ ΧΡΕΙΑΣΤΕΙΤΕ:



- Σταυροκατσάβιδο

[Αγοράστε εργαλεία](#)

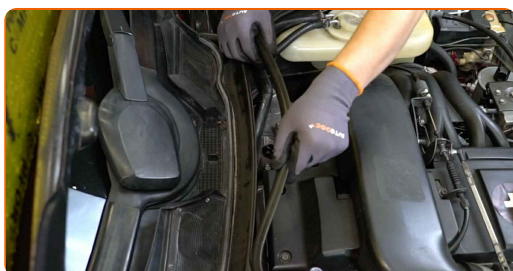
Αντικατάσταση: φίλτρο καμπίνας - MERCEDES-BENZ E-class T-modell (S124). Το AUTODOC συνιστά:

- Αντικαταστήστε το φίλτρο καμπίνας τουλάχιστον μια φορά κάθε έξι μήνες, νωρίς την άνοιξη και το φθινόπωρο.
- Ακολουθήστε τους όρους, τις συστάσεις και τις απαιτήσεις λειτουργίας του τμήματος που ορίζονται από τον κατασκευαστή.
- Αν η εισροή αέρα στην καμπίνα έχει μειωθεί φανερά, αντικαταστήστε το φίλτρο πριν το προγραμματισμένο σέρβις.
- Όλες οι εργασίες θα πρέπει να γίνουν με τον κινητήρα σβηστό.

ΑΝΤΙΚΑΤΑΣΤΑΣΗ: ΦΙΛΤΡΟ ΚΑΜΠΙΝΑΣ - MERCEDES-BENZ E-CLASS T-MODELL (S124). ΑΚΟΛΟΥΘΗΣΤΕ ΤΑ ΠΑΡΑΚΑΤΩ ΒΉΜΑΤΑ:

1 Άνοιξε το καπό.

2 Αφαιρέστε την τσιμούχα του τροπέτου των υαλοκαθαριστήρων του παρμπρίζ.



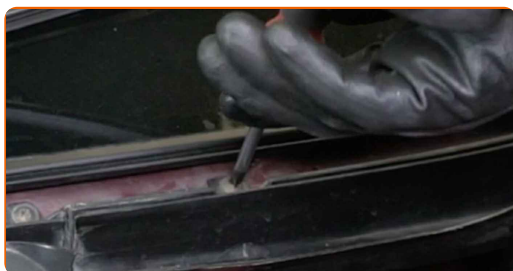
3 Αφαιρέστε το κεντρικό τμήμα που συγκρατεί τη στεγανοποίηση του τροπέτου των υαλοκαθαριστήρων.



4 Αφαιρέστε την τσιμούχα του μπροστινού παρμπρίζ.



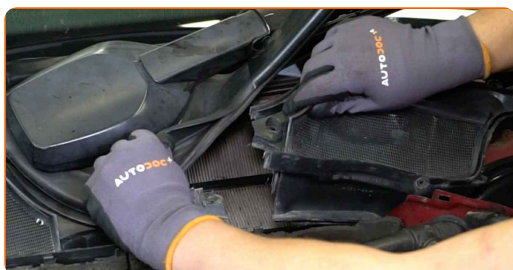
5 Ξεβιδώστε τα στοιχεία στερέωσης του νεροχύτη. Χρησιμοποιήστε ένα σταυροκατσάβιδο.



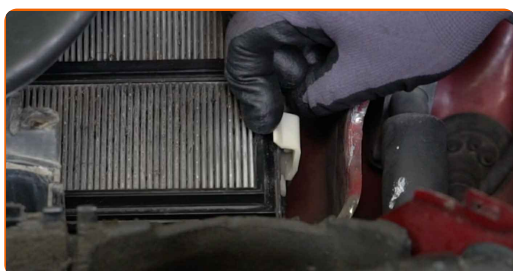
6 Αφαιρέστε το πλαϊνό τμήμα του νεροχύτη.



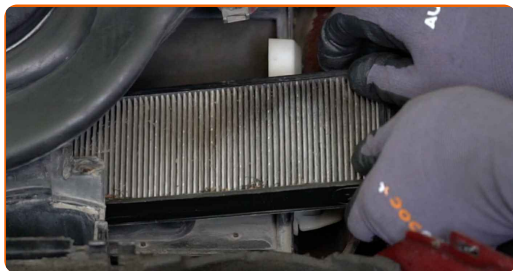
7 Αφαιρέστε το κεντρικό τμήμα του νεροχύτη.



8 Πιέστε την ασφάλεια συγκράτησης του φίλτρου καμπίνας για να το βγάλετε.



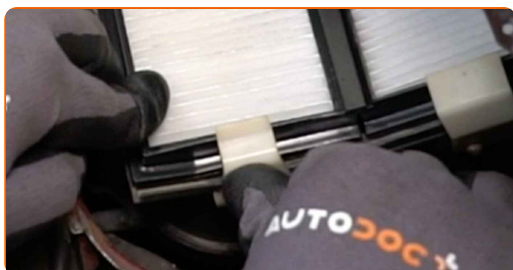
9 Αφαιρέστε τα φίλτρα καμπίνας.



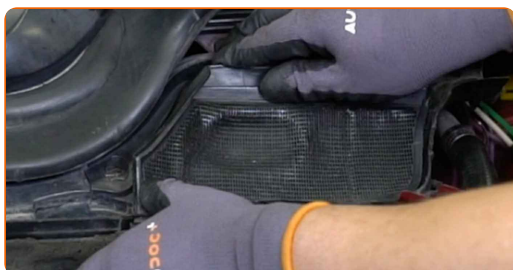
10 Τοποθετήστε τα φίλτρα καμπίνας.



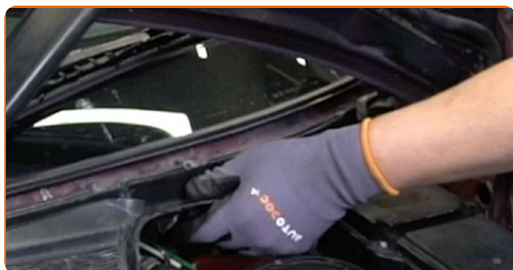
11 Τοποθετήστε το φίλτρο καμπίνας πίσω στη θέση του.



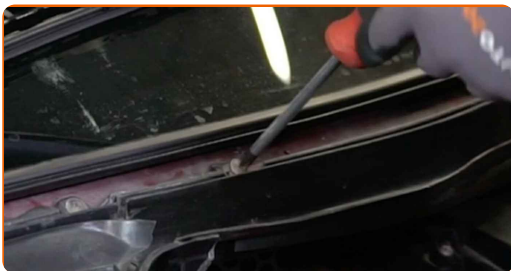
12 Εγκαταστήστε το κεντρικό τμήμα του νεροχύτη.



13 Τοποθετήστε το πλαϊνό τμήμα του νεροχύτη.



14 Βιδώστε τα στοιχεία στερέωσης του νεροχύτη. Χρησιμοποιήστε ένα σταυροκατσάβιδο.



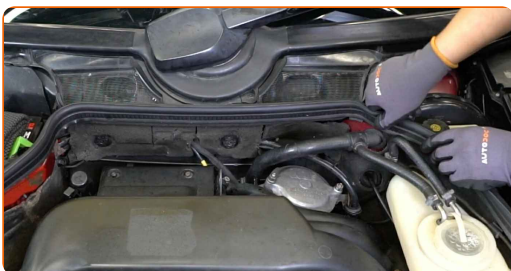
15 Τοποθετήστε την τσιμούχα του μπροστινού παρμπρίζ.



16 Τοποθετήστε το το κεντρικό τμήμα που συγκρατεί τη στεγανοποίηση του τροπέτου των υαλοκαθαριστήρων.



17 Τοποθετήστε την τσιμούχα του τροπέτου των υαλοκαθαριστήρων του παρμπρίζ.



18 Κλείστε το καπό.

19 Ενεργοποιήστε τον διακόπτη της ανάφλεξης.

20 Ενεργοποιήστε το σύστημα κλιματισμού. Αυτό απαιτείται για να διασφαλιστεί ότι το τμήμα θα λειτουργήσει σωστά.

21

Απενεργοποιήστε το διακόπτη της ανάφλεξης.

ΜΠΡΆΒΟ! 

ΔΕΪΤΕ ΠΕΡΙΣΣΪΤΕΡΕΣ ΟΔΗΓΪΕΣ

AUTODOC – ΚΟΡΥΦΑΙΑ ΠΟΙΟΤΗΤΑ ΚΑΙ ΠΡΟΣΙΤΑ ΑΝΤΑΛΛΑΚΤΙΚΑ ΑΥΤΟΙΝΗΤΩΝ ΣΤΟ ΔΙΑΔΙΚΤΥΟ

ΕΦΑΡΜΟΓΗ ΓΙΑ ΚΙΝΗΤΑ ΤΟΥ AUTODOC: ΑΠΟΚΤΗΣΤΕ ΑΠΙΣΤΕΥΤΕΣ ΠΡΟΣΦΟΡΕΣ, ΕΝΩ ΚΑΝΕΤΕ ΒΟΛΙΚΕΣ ΑΓΟΡΕΣ

AUTODOC

GET IT ON Google Play

Download on the App Store

Download

ΜΙΑ ΑΠΙΣΤΕΥΤΗ ΓΚΑΜΑ ΑΝΤΑΛΛΑΚΤΙΚΩΝ ΓΙΑ ΤΟ ΑΥΤΟΚΙΝΗΤΟ ΣΑΣ

ΦΙΛΤΡΟ ΚΑΜΠΪΝΑΣ: ΜΙΑ ΕΥΡΕΪΑ ΠΟΙΚΙΛΙΑ

ⓘ ΔΗΛΩΣΗ ΑΠΟΠΟΪΗΣΗΣ ΕΥΘΥΝΗΣ:

Το έγγραφο περιέχει μόνο γενικές συστάσεις, οι οποίες μπορεί να σας είναι χρήσιμες όταν εκτελείτε εργασίες επισκευής ή αντικατάστασης. Η AUTODOC δεν ευθύνεται για τυχόν απώλειες, τραυματισμούς, ζημιές σε περιουσία, οι οποίες συμβαίνουν κατά τη διάρκεια της διαδικασίας επισκευής ή αντικατάστασης, λόγω λανθασμένης χρήσης ή παρανόησης των παρεχόμενων πληροφοριών.

Η AUTODOC δεν ευθύνεται για πιθανά λάθη και ασάφειες σε αυτόν τον οδηγό. Οι πληροφορίες παρέχονται για ενημερωτικούς σκοπούς και δεν αντικαθιστούν τις συμβουλές ή οδηγίες από ειδικούς.

Η AUTODOC δεν ευθύνεται για τη λανθασμένη ή επικίνδυνη χρήση εξοπλισμού, συσκευών, εργαλείων και ανταλλακτικών. Η AUTODOC συνιστά θερμά να είστε προσεκτικοί και να ακολουθείτε τους κανονισμούς ασφαλείας όταν εκτελείτε εργασίες επισκευής ή αντικατάστασης. Να θυμάστε πως η χρήση χαμηλής ποιότητας ανταλλακτικών δεν εγγυάται το σωστό επίπεδο οδικής ασφαλείας.

© Copyright 2023 – Όλα τα περιεχόμενα αυτής της ιστοσελίδας και ειδικότερα τα κείμενα, οι φωτογραφίες και τα γραφικά, προστατεύονται από τους νόμους περί πνευματικής ιδιοκτησίας. Όλα τα δικαιώματα, συμπεριλαμβανομένης της αντιγραφής, της δημοσίευσης, της επιμέλειας και της μετάφρασης, ανήκουν στην AUTODOC SE.