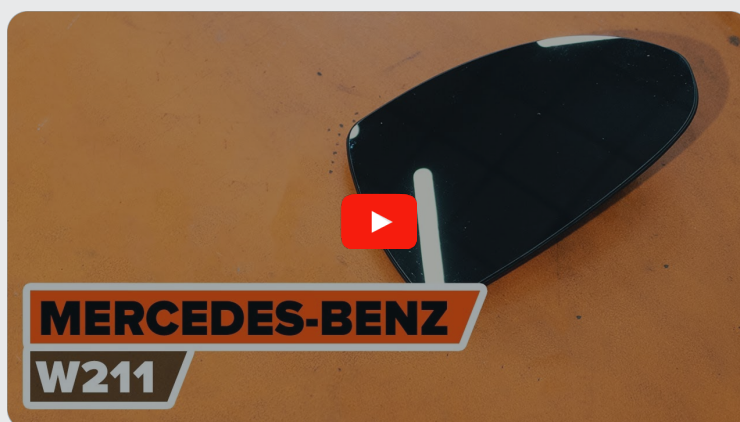




Πώς να αλλάξετε  
κρύσταλλο καθρέφτη σε  
**MERCEDES-BENZ E-  
class T-modell (S211)** -  
Οδηγίες αντικατάστασης

## ΠΑΡΌΜΟΙΟ ΒΊΝΤΕΟ ΟΔΗΓΊΩΝ



Αυτό το βίντεο δείχνει τη διαδικασία αντικατάστασης παρόμοιου ανταλλακτικού αυτοκινήτου σε άλλο όχημα

### ⓘ Σημαντικό!

Η συγκεκριμένη διαδικασία αντικατάστασης, μπορεί να χρησιμοποιηθεί σε: MERCEDES-BENZ E-class T-modell (S211) E 220 T CDI, MERCEDES-BENZ E-class T-modell (S211) E 240 T (211.261), MERCEDES-BENZ E-class T-modell (S211) E 320 T (211.265), MERCEDES-BENZ E-class T-modell (S211) E 200 T Kompressor (211.242), MERCEDES-BENZ E-class T-modell (S211) E 220 T CDI (211.206, 211.606), MERCEDES-BENZ E-class T-modell (S211) E 270 T CDI (211.216), MERCEDES-BENZ E-class T-modell (S211) E 320 T CDI (211.226), MERCEDES-BENZ E-class T-modell (S211) E 240 T 4-matic (211.280), MERCEDES-BENZ E-class T-modell (S211) E 320 T 4-matic (211.282), MERCEDES-BENZ E-class T-modell (S211) E 55 T AMG Kompressor (211.276), MERCEDES-BENZ E-class T-modell (S211) E 500 T (211.270), MERCEDES-BENZ E-class T-modell (S211) E 500 T 4-matic (211.283), MERCEDES-BENZ E-class T-modell (S211) E 280 T CDI (211.223), MERCEDES-BENZ E-class T-modell (S211) E 320 T CDI (211.222), MERCEDES-BENZ E-class T-modell (S211) E 280 T CDI (211.220), (+ 14)

Η διαδικασία ενδέχεται να έχει μικρές διαφορές ανάλογα με το σχεδιασμό του αυτοκινήτου.

Παρακαλούμε σημειώστε ότι αυτές οι οδηγίες δημιουργήθηκαν βασισμένες στη διαδικασία αντικατάστασης αυτού του ανταλλακτικού σε ένα αυτοκίνητο παρόμοιου σχεδιασμού.

Αυτές οι οδηγίες δημιουργήθηκαν βασισμένες στη διαδικασία αντικατάστασης για παρόμοιο ανταλλακτικό αυτοκινήτου σε: MERCEDES-BENZ E-class Sedan (W211) E 270 CDI (211.016)

ΑΝΤΙΚΑΤΑΣΤΑΣΗ: ΚΡΥΣΤΑΛΛΟ ΚΑΘΡΈΦΤΗ -  
MERCEDES-BENZ E-CLASS T-MODELL (S211).  
ΕΡΓΑΛΕΙΑ ΠΟΥ ΧΡΕΙΑΖΕΣΤΕ:



- Σπρέι ηλεκτρικών επαφών
- Χαρτοταινία μπλε
- Πλαστικό εργαλείο αφαίρεσης ταπετσαρίας
- Κάλυμμα φτερού
- Ίσιο Κατσαβίδι

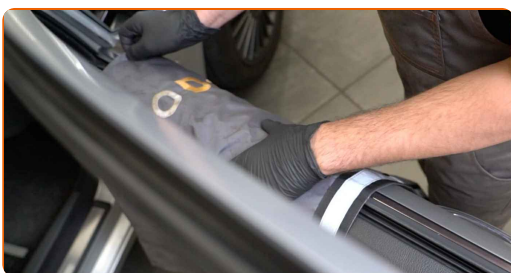
**Αγοράστε εργαλεία**

Αντικατάσταση: κρύσταλλο καθρέφτη - MERCEDES-BENZ E-class T-modell (S211). Συμβουλή από τους ειδικούς του AUTODOC:

- Η διαδικασία αντικατάστασης είναι παρόμοια για το κρύσταλλο του δεξιού και αριστερού καθρέφτη.
- Προειδοποίηση! Σβήστε τον κινητήρα πριν ξεκινήσετε οποιαδήποτε εργασία - MERCEDES-BENZ E-class T-modell (S211).

## ΚΑΝΤΕ ΤΗΝ ΑΝΤΙΚΑΤΑΣΤΑΣΗ ΜΕ ΤΗΝ ΑΚΟΛΟΥΘΗ ΣΕΙΡΑ:

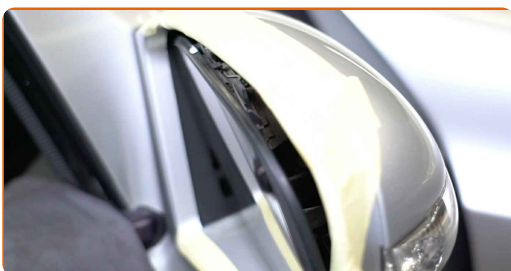
- 1** Χρησιμοποιήστε ένα κάλυμμα προστασίας φτερού, για να μην προκαλέσετε ζημιές στη βαφή και τα πλαστικά τμήματα του αυτοκινήτου.



- 2** Χρησιμοποιήστε την μπλε χαρτοταινία για να αποφύγετε την καταστροφή πλαστικών και βαμμένων τμημάτων του αυτοκινήτου.



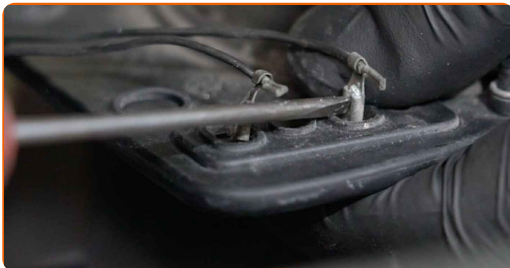
- 3** Κάμψτε το κρύσταλλο του καθρέπτη έξω από το περίβλημα.



- 4 Βγάλτε προσεχτικά το κρύσταλλο του καθρέφτη από την προσάρτηση του. Χρησιμοποιήστε ένα πλαστικό εργαλείο ταπετσαρίας. Χρησιμοποιήστε ένα ίσιο κατσαβίδι.



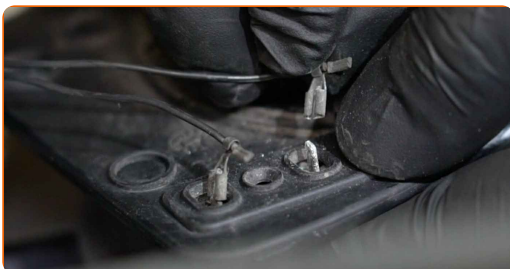
- 5 Αφαιρέστε το κρύσταλλο του καθρέφτη. Χρησιμοποιήστε ένα ίσιο κατσαβίδι.



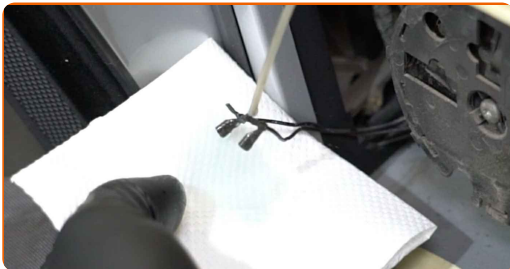
Αντικατάσταση: κρύσταλλο καθρέφτη - MERCEDES-BENZ E-class T-modell (S211). Συμβουλή από το AUTODOC:

- Μην εφαρμόσετε εξαιρετική δύναμη κατά την αφαίρεση του τμήματος, για να μην του προκαλέσετε ζημιές.

- 6 Αποσυνδέστε τους ακροδέκτες θέρμανσης του καθρέπτη.



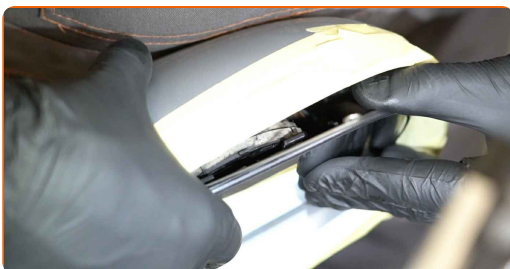
**7** Επεξεργαστείτε τους ακροδέκτες θέρμανσης του καθρέπτη. Χρησιμοποιήστε μονωτικό γράσο.



**8** Συνδέστε τους ακροδέκτες θέρμανσης του καθρέπτη.



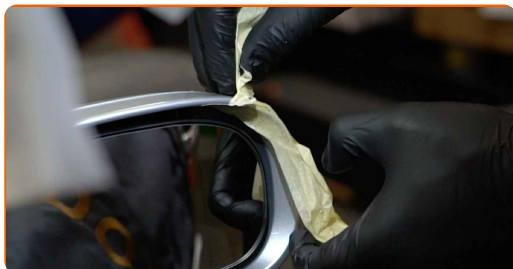
**9** Τοποθετήστε το νέο κρύσταλλο του καθρέφτη. Σιγουρευτείτε ότι θα ακούσετε τον ήχο «κλικ» που υποδεικνύει ότι ασφάλισε στη θέση του.



### Το AUTODOC συνιστά:

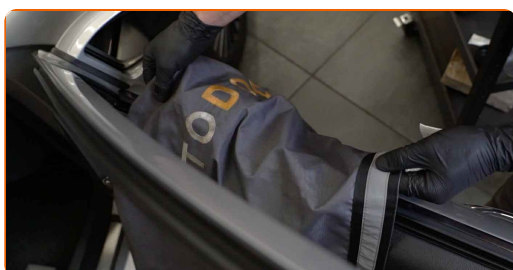
- Αντικατάσταση: κρύσταλλο καθρέφτη - MERCEDES-BENZ E-class T-modell (S211). Για να αποφύγετε την πρόκληση βλαβών του τμήματος κατά την εγκατάσταση, μην ασκείτε υπερβολική δύναμη.
- Βεβαιωθείτε ότι κρύσταλλο του καθρέφτη είναι σωστά τοποθετημένο. Θα πρέπει να είναι ευθυγραμμισμένο με τα γλωσσίδια ασφάλισης στο περίβλημα.

10 Αφαιρέστε την μπλε χαρτοταινία.



11 Καθαρίστε το κρύσταλλο του καθρέφτη.

12 Αφαιρέστε το κάλυμμα προστασίας φτερού.



13 Ενεργοποιήστε τον διακόπτη της ανάφλεξης. Αυτό απαιτείται για να διασφαλιστεί ότι το τμήμα θα λειτουργήσει σωστά.



14 Απενεργοποιήστε το διακόπτη της ανάφλεξης.

**ΜΠΡΆΒΟ!** 

**ΔΕΪΤΕ ΠΕΡΙΣΣΌΤΕΡΕΣ ΟΔΗΓΪΕΣ**



## ΑΥΤΟΔΟC – ΚΟΡΥΦΑΪΑ ΠΟΙΟΤΗΤΑ ΚΑΙ ΠΡΟΣΙΤΑ ΑΝΤΑΛΛΑΚΤΙΚΑ ΑΥΤΟΙΝΗΤΩΝ ΣΤΟ ΔΙΑΔΪΚΤΥΟ

ΕΦΑΡΜΟΓΉ ΓΙΑ ΚΙΝΗΤΑ ΤΟΥ ΑΥΤΟΔΟC: ΑΠΟΚΤΉΣΤΕ ΑΠΪΣΤΕΥΤΕΣ ΠΡΟΣΦΟΡΈΣ, ΕΝΩ ΚΆΝΕΤΕ ΒΟΛΙΚΈΣ ΑΓΟΡΈΣ

**AUTODOC**

GET IT ON  
Google Play

Download on the  
App Store

Download

**ΜΙΑ ΑΠΪΣΤΕΥΤΗ ΓΚΑΜΑ ΑΝΤΑΛΛΑΚΤΙΚΩΝ ΓΙΑ ΤΟ ΑΥΤΟΚΪΝΗΤΟ ΣΑΣ**

**ΚΡΎΣΤΑΛΛΟ ΚΑΘΉΨΤΗ: ΜΙΑ ΕΥΡΈΙΑ ΠΟΙΚΙΛΪΑ**

### **ⓘ ΔΪΗΛΩΣΗ ΑΠΟΠΟΪΗΣΗΣ ΕΥΘΎΝΗΣ:**

Το έγγραφο περιέχει μόνο γενικές συστάσεις, οι οποίες μπορεί να σας είναι χρήσιμες όταν εκτελείτε εργασίες επισκευής ή αντικατάστασης. Η AUTODOC δεν ευθύνεται για τυχόν απώλειες, τραυματισμούς, ζημιές σε περιουσία, οι οποίες συμβαίνουν κατά τη διάρκεια της διαδικασίας επισκευής ή αντικατάστασης, λόγω λανθασμένης χρήσης ή παρανόησης των παρεχόμενων πληροφοριών.

Η AUTODOC δεν ευθύνεται για πιθανά λάθη και ασάφειες σε αυτόν τον οδηγό. Οι πληροφορίες παρέχονται για ενημερωτικούς σκοπούς και δεν αντικαθιστούν τις συμβουλές ή οδηγίες από ειδικούς.

Η AUTODOC δεν ευθύνεται για τη λανθασμένη ή επικίνδυνη χρήση εξοπλισμού, συσκευών, εργαλείων και ανταλλακτικών. Η AUTODOC συνιστά θερμά να είστε προσεκτικοί και να ακολουθείτε τους κανονισμούς ασφαλείας όταν εκτελείτε εργασίες επισκευής ή αντικατάστασης. Να θυμάστε πως η χρήση χαμηλής ποιότητας ανταλλακτικών δεν εγγυάται το σωστό επίπεδο οδικής ασφάλειας.

© Copyright 2022 – Όλα τα περιεχόμενα αυτής της ιστοσελίδας και ειδικότερα τα κείμενα, οι φωτογραφίες και τα γραφικά, προστατεύονται από τους νόμους περί πνευματικής ιδιοκτησίας. Όλα τα δικαιώματα, συμπεριλαμβανομένης της αντιγραφής, της δημοσίευσης, της επιμέλειας και της μετάφρασης, ανήκουν στην AUTODOC GmbH.