



Πώς να αλλάξετε πίσω
κάτω βραχίονας σε
MERCEDES-BENZ EQC
(N293) - Οδηγίες
αντικατάστασης

ΠΑΡΌΜΟΙΟ ΒΊΝΤΕΟ ΟΔΗΓΊΩΝ



Αυτό το βίντεο δείχνει τη διαδικασία αντικατάστασης παρόμοιου ανταλλακτικού αυτοκινήτου σε άλλο όχημα

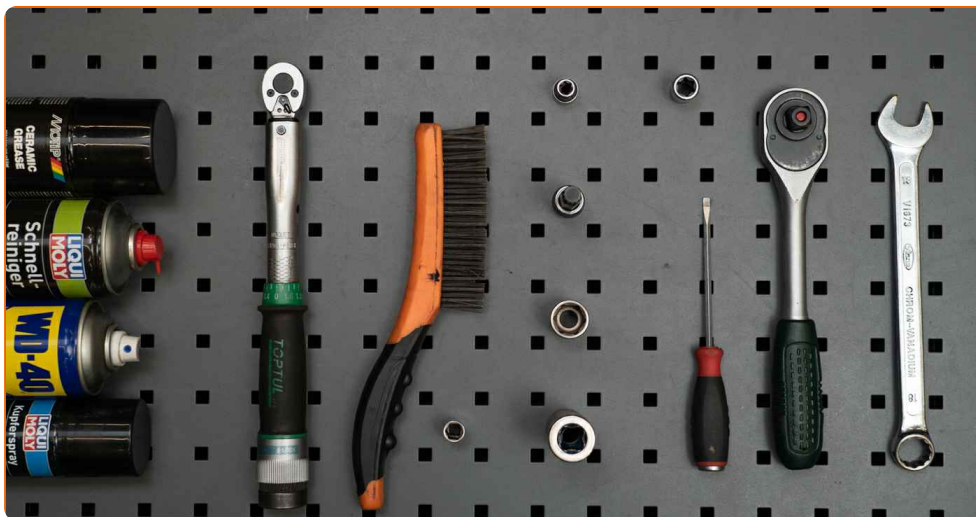
Σημαντικό!

Η συγκεκριμένη διαδικασία αντικατάστασης, μπορεί να χρησιμοποιηθεί σε:
MERCEDES-BENZ EQC (N293) EQC 400 4-matic (293.890)

Η διαδικασία ενδέχεται να έχει μικρές διαφορές ανάλογα με το σχεδιασμό του αυτοκινήτου.

Αυτές οι οδηγίες δημιουργήθηκαν βασισμένες στη διαδικασία αντικατάστασης για παρόμοιο ανταλλακτικό αυτοκινήτου σε: MERCEDES-BENZ C-class Sedan (W204) C 220 CDI (204.008)

**ΑΝΤΙΚΑΤΑΣΤΑΣΗ: ΠΙΣΩ ΚΑΤΩ ΒΡΑΧΙΟΝΑΣ -
MERCEDES-BENZ EQC (N293). ΕΡΓΑΛΕΙΑ ΠΟΥ ΊΣΩΣ
ΧΡΕΙΑΣΤΕΙΤΕ:**



- Συρματόβουρτσα
- Σπρέι WD-40
- Καθαριστικό φρένων
- Κεραμικό γράσο
- Γράσο χαλκού
- Δυναμόκλειδο
- Γερμανοπολύγωνο Κλειδί #18
- Καρυδάκι # 10
- Καρυδάκι # 18
- Καρυδάκι torξ E10
- Καρυδάκι torξ E14
- Καρυδάκι πολύσφηνο (XZN) # 12
- Κρουστικό καρυδάκι για μπουλονόκλειδο #17
- Κλειδί Καστανίας
- Ίσιο κατσαβίδι
- Υδραυλικός σασμανόγρυλος
- Σφήνα τροχού

Αγοράστε εργαλεία

**Αντικατάσταση: πίσω κάτω βραχίονας - MERCEDES-BENZ EQC (N293).
Συμβουλή από το AUTODOC:**

- Η διαδικασία αντικατάστασης είναι ακριβώς η ίδια, τόσο για τον αριστερό όσο και για τον δεξί κάτω βραχίονα έλεγχου.
- Παρακαλώ σημειώστε: όλες οι εργασίες στο αυτοκίνητο - MERCEDES-BENZ EQC (N293) - πρέπει να πραγματοποιηθούν με τον κινητήρα σβηστό.

ΚΑΝΤΕ ΤΗΝ ΑΝΤΙΚΑΤΑΣΤΑΣΗ ΜΕ ΤΗΝ ΑΚΟΛΟΥΘΗ ΣΕΙΡΑ:

1 Ασφαλίστε τους τροχούς με τάκους.

2 Ξεσφίξτε τα μπουλόνια στερέωσης του τροχού. Χρησιμοποιήστε κρουστικό καρυδάκι για μπουλονόκλειδο No #17.



3 Ανυψώστε το αυτοκίνητο.

**Αντικατάσταση: πίσω κάτω βραχίονας - MERCEDES-BENZ EQC (N293).
Οι ειδικοί του AUTODOC συνιστούν:**

- Αν χρησιμοποιήσετε γρύλο, βεβαιωθείτε ότι βρίσκεται σε επίπεδη και χωρίς ανωμαλίες επιφάνεια.
- Φροντίστε να ασφαλίσετε επιπλέον το αυτοκίνητο με τρίποδες στήριξης.

4

Ξεσφίξτε τα μπουλόνια του τροχού.



Το AUTODOC συνιστά:

- Προειδοποίηση! Για να αποφύγετε τραυματισμούς, κρατήστε τον τροχό ενώ ξεβιδώνετε τα μπουλόνια στερέωσης. MERCEDES-BENZ EQC (N293)

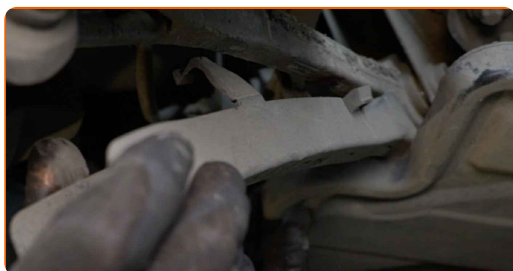
5

Αφαιρέστε τον τροχό.



6

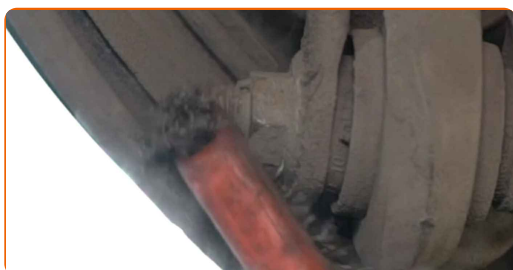
Αποσυνδέστε τα στοιχεία στερέωσης και αφαιρέστε το πλαστικό κάλυμμα του ψαλιδιού της ανάρτησης. Χρησιμοποιήστε ένα ίσιο κατσαβίδι.



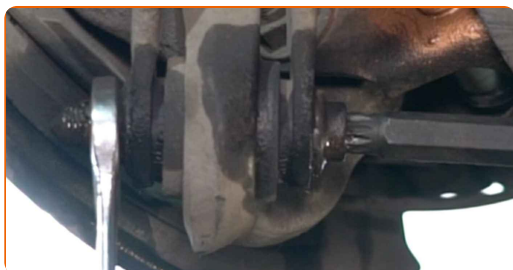
- 7** Ξεβιδώστε τα στοιχεία στερέωσης του πλαστικού καλύμματος του κάτω μέρους του αμαξώματος. Χρησιμοποιήστε ένα καρνδάκι #10. Χρησιμοποιήστε μια καστάνια.



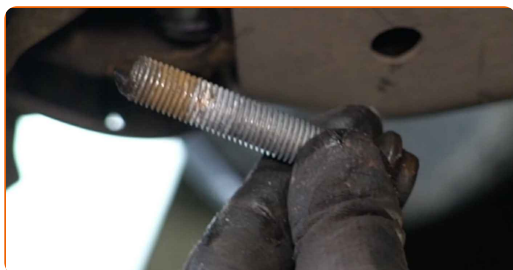
- 8** Καθαρίστε όλα τα συνδετικά σημεία του ψαλιδιού. Χρησιμοποιήστε μια συρματόβουρτσα. Χρησιμοποιήστε σπρέι WD-40.



- 9** Ξεβιδώστε το στοιχείο στερέωσης που συνδέει το ψαλίδι ανάρτησης με ακραξόνιο. Χρησιμοποιήστε ένα γερμανοπολύγωνο #18. Χρησιμοποιήστε ένα ΧΖΝ #12. Χρησιμοποιήστε μια καστάνια.

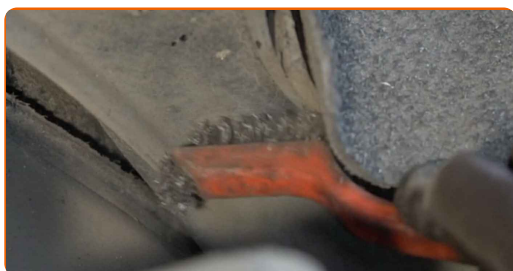


- 10** Αφαιρέστε τη βίδα στερέωσης.



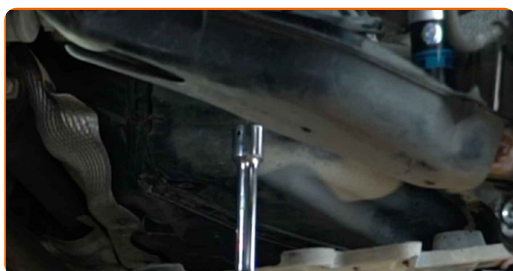
11

Καθαρίστε τα στοιχεία στερέωσης της βάσης του υποπλασίου. Χρησιμοποιήστε μια συρματόβουρτσα. Χρησιμοποιήστε σπρέι WD-40.



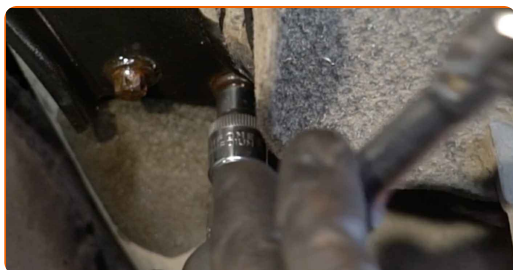
12

Στηρίξτε το υποπλαίσιο. Χρησιμοποιήστε ένα υδραυλικό γρύλο σασμάν.



13

Ξεβιδώστε τα στοιχεία στερέωσης του στηρίγματος του υποπλασίου. Είναι απαραίτητο για να αποκτήσετε πρόσβαση στο επάνω μπουλόνι στερέωσης του ψαλιδιού της ανάρτησης. Χρησιμοποιήστε ένα Τορξ E10. Χρησιμοποιήστε ένα Τορξ E14. Χρησιμοποιήστε μια καστάνια.



14

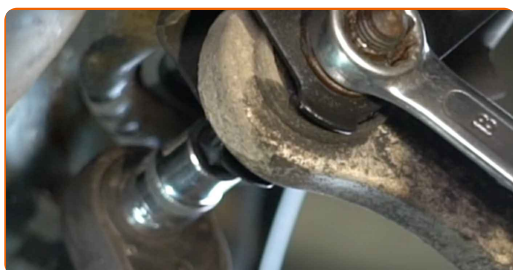
Αφαιρέστε τα στοιχεία στερέωσης.



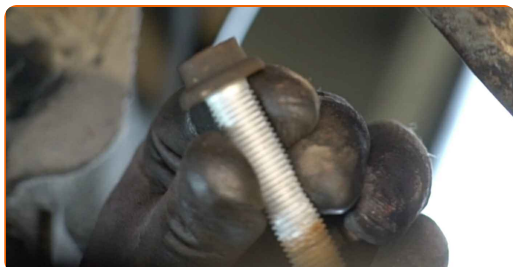
15 Αφαιρέστε το στήριγμα του υποπλαϊσίου.



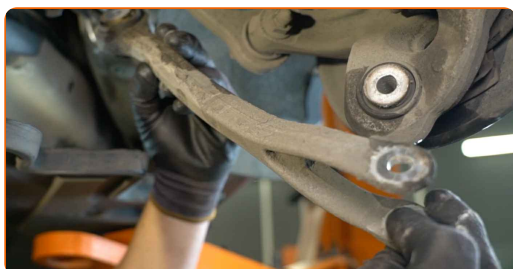
16 Ξεβιδώστε το στοιχείο στερέωσης που συνδέει τον βραχίονα ελέγχου με το υποπλαίσιο. Χρησιμοποιήστε ένα γερμανοπολύγωνο #18. Χρησιμοποιήστε ένα ΧΖΝ #12. Χρησιμοποιήστε μια καστίνα.



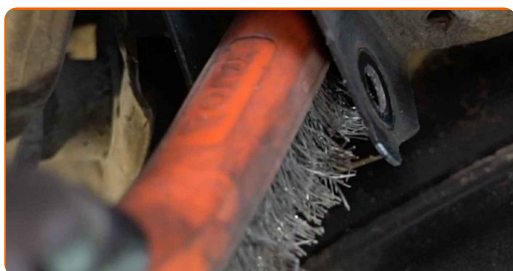
17 Αφαιρέστε τη βίδα στερέωσης.



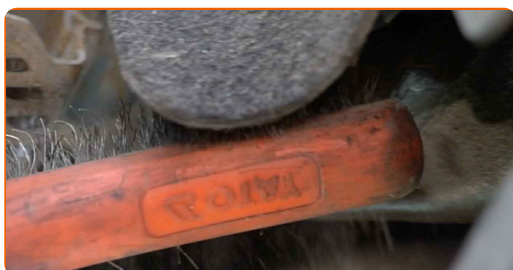
18 Αφαιρέστε το ψαλίδι.



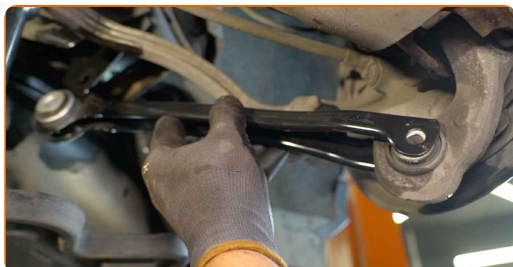
- 19** Καθαρίστε τις βάσεις στήριξης του βραχίονα ανάρτησης. Χρησιμοποιήστε μια συρματόβουρτσα. Χρησιμοποιήστε σπρέι WD-40.



- 20** Καθαρίστε τις βάσεις στερέωσης του στηρίγματος του υποπλαισίου. Χρησιμοποιήστε μια συρματόβουρτσα. Χρησιμοποιήστε σπρέι WD-40.



- 21** Τοποθετήστε ένα νέο ψαλίδι.



Αντικατάσταση: πίσω κάτω βραχίονας - MERCEDES-BENZ EQC (N293).
Οι επαγγελματίες συνιστούν:

- Κατά τη διάρκεια της διαδικασίας εγκατάστασης, χρησιμοποιήστε μόνο καινούργιες βίδες και παξιμάδια.

22 Τοποθετήστε τις βίδες στερέωσης.



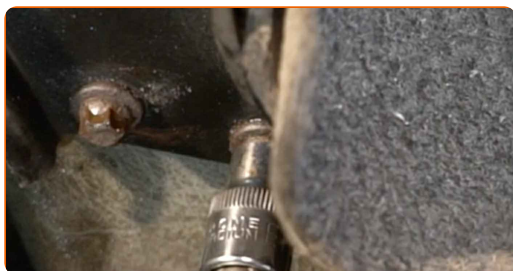
23 Τοποθετήστε το στήριγμα του υποπλασιίου.



24 Τοποθετήστε τις βίδες στερέωσης.



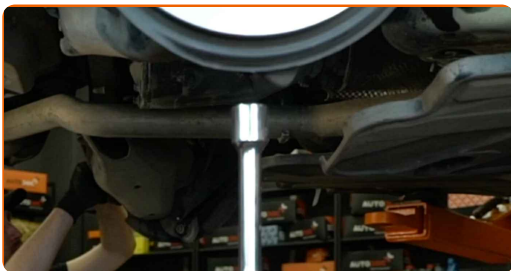
25 Σφίξτε τα στοιχεία στερέωσης του στηρίγματος του υποπλασιίου. Χρησιμοποιήστε ένα Τορξ E10. Χρησιμοποιήστε ένα δυναμόκλειδο. Σφίξτε τη με ροπή 28 Nm.



26 Σφίξτε τα στοιχεία στερέωσης του στηρίγματος του υποπλασιίου. Χρησιμοποιήστε ένα Τορξ E14. Χρησιμοποιήστε ένα δυναμόκλειδο. Σφίξτε τη με ροπή 80 Nm.+90°



27 Αφαιρέστε την υποστήριξη κάτω από το υποπλαίσιο.



Το AUTODOC συνιστά:

- Αντικατάσταση: πίσω κάτω βραχίονας - MERCEDES-BENZ EQC (N293).
Συμβουλή:

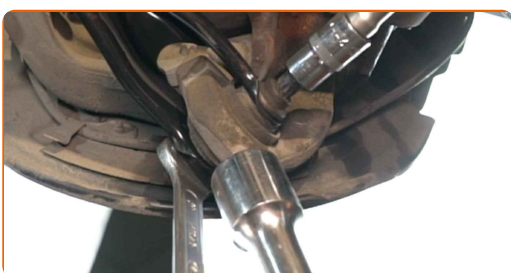
28 Στηρίξτε το πίσω ακραξόνιο. Χρησιμοποιήστε ένα υδραυλικό γρύλο σασμάν.



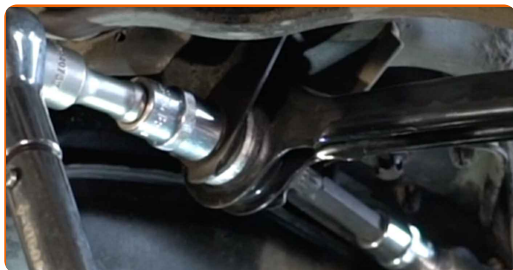
Το AUTODOC συνιστά:

- Για να σφίξετε σωστά τα στοιχεία στερέωσης, πρέπει να ανυψώσετε τα εξαρτήματα της ανάρτησης στη θέση λειτουργίας τους.

29 Σφίξτε το στοιχείο στερέωσης που συνδέει τον ψαλίδι ανάρτησης στο ακραξόνιο. Χρησιμοποιήστε ένα γερμανοπολύγωνο #18. Χρησιμοποιήστε ένα ΧΖΝ #12. Χρησιμοποιήστε ένα δυναμόκλειδο. Σφίξτε τη με ροπή 50 Nm.+90°



- 30 Σφίξτε το στοιχείο στερέωσης που συνδέει τον βραχίονα ελέγχου με το υποπλαίσιο. Χρησιμοποιήστε ένα καρυδάκι #18. Χρησιμοποιήστε ένα ΧΖΝ #12. Χρησιμοποιήστε ένα δυναμόκλειδο. Σφίξτε τη με ροπή 50 Nm.+90°



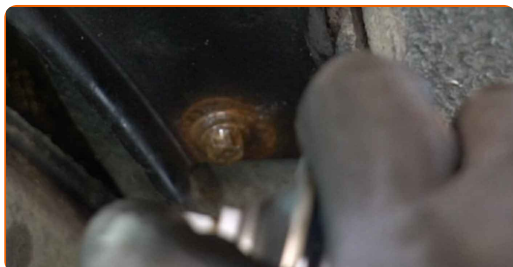
- 31 Αφαιρέστε το στήριγμα από κάτω από το πίσω ακραξόνιο.



Το AUTODOC συνιστά:

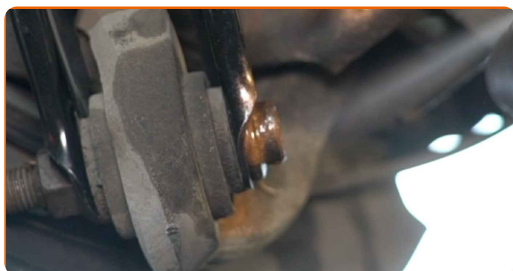
- MERCEDES-BENZ EQC (N293) - Μη χαμηλώνετε απότομα τον γρύλο μετάδοσης, για να αποφύγετε την πρόκληση βλαβών στα εξαρτήματα και τους μηχανισμούς του αυτοκινήτου.

- 32 Serrez les fixations de la plaque d'arrêt de cadre auxiliaire. Χρησιμοποιήστε γράσο χαλκού.



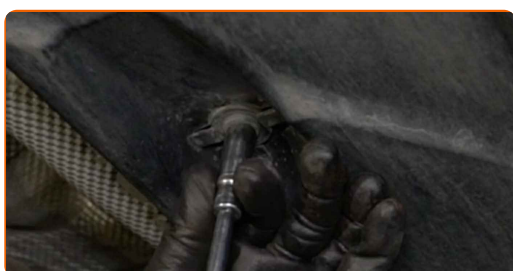
33

Περάστε όλα τα συνδετικά σημεία του ψαλιδιού. Χρησιμοποιήστε γράσο χαλκού.



34

Βιδώστε τα στοιχεία στερέωσης του πλαστικού καλύμματος του κάτω μέρους του αμαξώματος. Χρησιμοποιήστε ένα καρυδάκι #10. Χρησιμοποιήστε μια καστίνα.

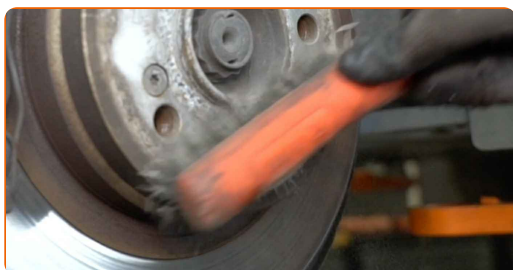


35

Τοποθετήστε το πλαστικό κάλυμμα του ψαλιδιού της ανάρτησης.

36

Καθαρίστε το σημείο τοποθέτησης της ζάντας του τροχού. Χρησιμοποιήστε μια συρματόβουρτσα.



37

Επεξεργαστείτε την επιφάνεια που ακουμπά ο δίσκος του φρένου στη ζάντα του τροχού. Χρησιμοποιήστε κεραμικό γράσο.



38

Καθαρίστε την επιφάνεια του δίσκου των φρένων. Χρησιμοποιήστε καθαριστικό φρένων.

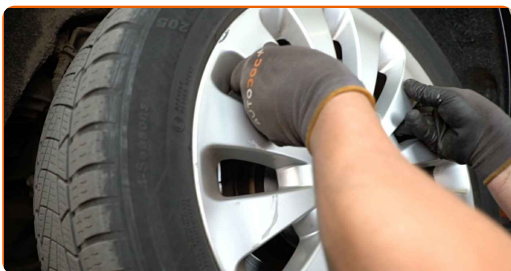


Το AUTODOC συνιστά:

- Αντικατάσταση: πίσω κάτω βραχίονας - MERCEDES-BENZ EQC (N293).
Αφου ψεκάσετε με το σπρέι, περιμένετε λίγα λεπτά.

39

Τοποθετήστε τον τροχό.

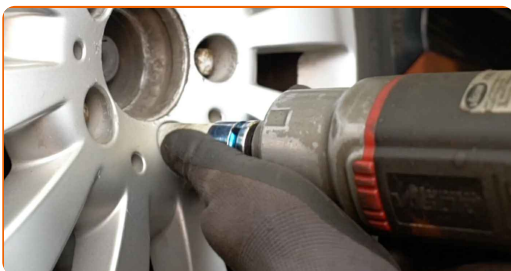


Το AUTODOC συνιστά:

- Προειδοποίηση! Για να αποφύγετε τραυματισμούς, κρατήστε τον τροχό ενώ βιδώνετε τα μπουλόνια στερέωσης στο αυτοκίνητο. MERCEDES-BENZ EQC (N293)

40

Βιδώστε τα μπουλόνια του τροχού. Χρησιμοποιήστε κρουστικό καρυδάκι για μπουλονόκλειδο Νο #17.



- 41** Χαμηλώστε το αυτοκίνητο και χρησιμοποιήστε σταυρό, προκειμένου να σφίξετε τα μπουλόνια των τροχών. Χρησιμοποιήστε κρουστικό καρυδάκι για μπουλονόκλειδο Νο #17. Χρησιμοποιήστε ένα δυναμόκλειδο. Σφίξτε τη με ροπή 130 Nm.



- 42** Αφαιρέστε τους γρύλους και τους τάκους.



ΜΠΡΆΒΟ! 

ΔΕΪΤΕ ΠΕΡΙΣΣΌΤΕΡΕΣ ΟΔΗΓΪΕΣ

ΑΥΤΟΔΟC – ΚΟΡΥΦΑΪΑ ΠΟΙΟΤΗΤΑ ΚΑΙ ΠΡΟΣΙΤΆ ΑΝΤΑΛΛΑΚΤΙΚΆ ΑΥΤΟΙΝΉΤΩΝ ΣΤΟ ΔΙΑΔΪΚΤΥΟ

ΕΦΑΡΜΟΓΉ ΓΙΑ ΚΙΝΗΤΆ ΤΟΥ ΑΥΤΟΔΟC: ΑΠΟΚΤΉΣΤΕ ΑΠΪΣΤΕΥΤΕC ΠΡΟCΦΟΡΈC, ΕΝΩ ΚΆΝΕΤΕ ΒΟΛΙΚΈC ΑΓΟΡΈC

AUTODOC

GET IT ON Google Play

Download on the App Store

Download

ΜΙΑ ΑΠΪΣΤΕΥΤΗ ΓΚΆΜΑ ΑΝΤΑΛΛΑΚΤΙΚΩΝ ΓΙΑ ΤΟ ΑΥΤΟΚΪΝΗΤΟ ΣΑC

ΨΑΛΪΔΙΑ: ΜΙΑ ΕΥΡΈΙΑ ΠΟΙΚΙΛΪΆ

ⓘ ΔΪΗΛΩCΗ ΑΠΟΠΟΪΗCΗC ΕΥΘΎΝΗC:

Το έγγραφο περιέχει μόνο γενικές συστάσεις, οι οποίες μπορεί να σας είναι χρήσιμες όταν εκτελείτε εργασίες επισκευής ή αντικατάστασης. Η AUTODOC δεν ευθύνεται για τυχόν απώλειες, τραυματισμούς, ζημιές σε περιουσία, οι οποίες συμβαίνουν κατά τη διάρκεια της διαδικασίας επισκευής ή αντικατάστασης, λόγω λανθασμένης χρήσης ή παρανόησης των παρεχόμενων πληροφοριών.

Η AUTODOC δεν ευθύνεται για πιθανά λάθη και ασάφειες σε αυτόν τον οδηγό. Οι πληροφορίες παρέχονται για ενημερωτικούς σκοπούς και δεν αντικαθιστούν τις συμβουλές ή οδηγίες από ειδικούς.

Η AUTODOC δεν ευθύνεται για τη λανθασμένη ή επικίνδυνη χρήση εξοπλισμού, συσκευών, εργαλείων και ανταλλακτικών. Η AUTODOC συνιστά θερμά να είστε προσεκτικοί και να ακολουθείτε τους κανονισμούς ασφαλείας όταν εκτελείτε εργασίες επισκευής ή αντικατάστασης. Να θυμάστε πως η χρήση χαμηλής ποιότητας ανταλλακτικών δεν εγγυάται το σωστό επίπεδο οδικής ασφαλείας.

© Copyright 2022 – Όλα τα περιεχόμενα αυτής της ιστοσελίδας και ειδικότερα τα κείμενα, οι φωτογραφίες και τα γραφικά, προστατεύονται από τους νόμους περί πνευματικής ιδιοκτησίας. Όλα τα δικαιώματα, συμπεριλαμβανομένης της αντιγραφής, της δημοσίευσης, της επιμέλειας και της μετάφρασης, ανήκουν στην AUTODOC GmbH.