

AUTODOC CLUB

Πώς να αλλάξετε μπουζί
σε **MERCEDES-BENZ G-
class SUV (W460)** -
Οδηγίες αντικατάστασης

ΠΑΡΌΜΟΙΟ ΒΊΝΤΕΟ ΟΔΗΓΊΩΝ



Αυτό το βίντεο δείχνει τη διαδικασία αντικατάστασης παρόμοιου ανταλλακτικού αυτοκινήτου σε άλλο όχημα

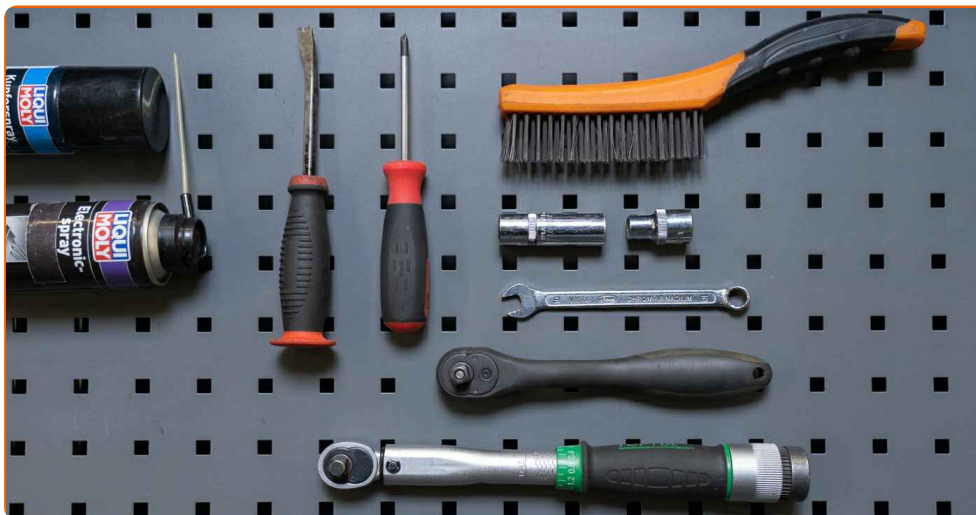
Σημαντικό!

Η συγκεκριμένη διαδικασία αντικατάστασης, μπορεί να χρησιμοποιηθεί σε: MERCEDES-BENZ G-class SUV (W460) 230 GE 2.3

Η διαδικασία ενδέχεται να έχει μικρές διαφορές ανάλογα με το σχεδιασμό του αυτοκινήτου.

Αυτές οι οδηγίες δημιουργήθηκαν βασισμένες στη διαδικασία αντικατάστασης για παρόμοιο ανταλλακτικό αυτοκινήτου σε: MERCEDES-BENZ 190 (W201) 2.0 (201.023)

ΑΝΤΙΚΑΤΑΣΤΑΣΗ: ΜΠΟΥΖΙ - MERCEDES-BENZ G-CLASS SUV (W460). ΕΡΓΑΛΕΙΑ ΠΟΥ ΘΑ ΧΡΕΙΑΣΤΕΙΤΕ:



- Συρματόβουρτσα
- Αντικολλητικό λιπαντικό υψηλών θερμοκρασιών
- Διηλεκτρικό γράσο
- Δυναμόκλειδο
- Γερμανοπολύγωνο Κλειδί #10
- Καρυδάκι # 10
- Καρυδάκι για μπουζί # 16
- Κλειδί Καστάνιας
- Σταυροκατσάβιδο
- λιστός
- Κάλυμμα φτερού

Αγοράστε εργαλεία

Αντικατάσταση: μπουζί - MERCEDES-BENZ G-class SUV (W460). Οι επαγγελματίες συνιστούν:

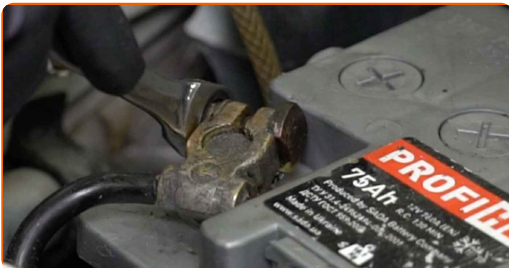
- Η διαδικασία αντικατάστασης είναι ίδια για όλα τα μπουζί.
- Προειδοποίηση! Σβήστε τον κινητήρα πριν ξεκινήσετε οποιαδήποτε εργασία - MERCEDES-BENZ G-class SUV (W460).

ΚΑΝΤΕ ΤΗΝ ΑΝΤΙΚΑΤΑΣΤΑΣΗ ΜΕ ΤΗΝ ΑΚΟΛΟΥΘΗ ΣΕΙΡΑ:

1 Ανοίξτε το καπό.

2 Χρησιμοποιήστε ένα κάλυμμα προστασίας φτερού, για να μην προκαλέσετε ζημιές στη βαφή και τα πλαστικά τμήματα του αυτοκινήτου.

3 Αποσυνδέστε τον ακροδέκτη γείωσης από την μπαταρία. Χρησιμοποιήστε ένα γερμανοπολύγωνο #10.



4 Ξεβιδώστε τα στοιχεία στερέωσης του σωλήνα εισόδου. Χρησιμοποιήστε ένα σταυροκατσάβιδο. Χρησιμοποιήστε ένα καρυδάκι #10. Χρησιμοποιήστε μια κασάνια.



5 Αφαιρέστε τα στοιχεία στερέωσης.



6 Αφαιρέστε τον σωλήνα εισαγωγής.



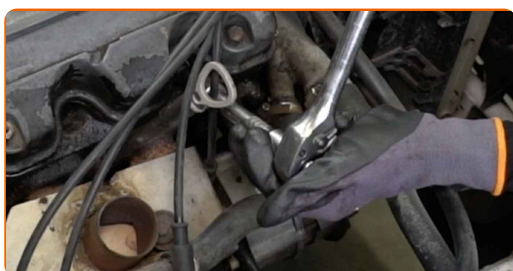
7 Αποσυνδέστε τα μπουζοκαλώδια από τα μπουζί.



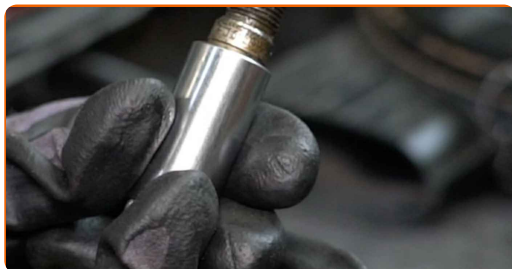
8 Καθαρίστε τη βρωμιά, τη σκόνη και τα σκουπίδια μέσα από τα φρεάτια των μπουζί.



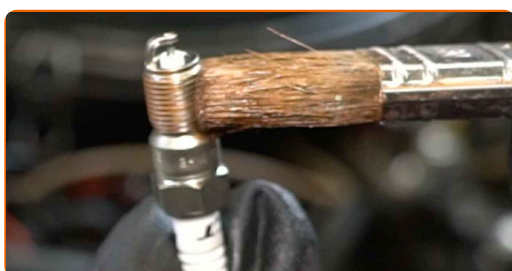
9 Ξεβιδώστε τα μπουζί. Χρησιμοποιήστε ένα καρυδάκι για μπουζόκλειδο #16. Χρησιμοποιήστε μια καστάνια.



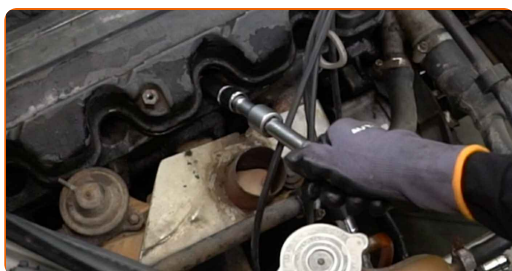
10 Βγάλτε τα μπουζί.



11 Επαλείψτε μια λεπτή στρώση ειδικού αντικολλητικού λιπαντικού υψηλών θερμοκρασιών, στα σπειρώματα των καινούριων μπουζί.



12 Τοποθετήστε τα καινούρια μπουζί στις οπές τοποθέτησής τους.



13 Βιδώστε νέα μπουζί και σφίξτε τα. Χρησιμοποιήστε ένα καρυδάκι για μπουζόκλειδο #16. Χρησιμοποιήστε ένα δυναμόκλειδο. Σφίξτε τη με ροπή 22 Nm.

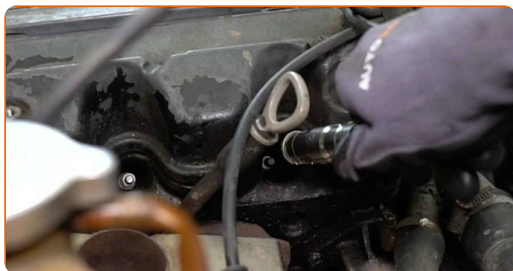


Αντικατάσταση: μπουζί - MERCEDES-BENZ G-class SUV (W460). Το AUTODOC συνιστά:

- Μην σφίγγετε τα μπουζί με πολύ δύναμη. Αν ξεπεράσετε τη ροπή σύσφιξης μπορεί να προκαλέσετε ζημιά στο σπείρωμα.
- Να είστε προσεκτικοί όταν εργάζεστε με μπουζόκλειδο. Αν την ώρα που το χρησιμοποιείται γύρει λοξά μπορεί να προκληθεί ζημιά στο σπείρωμα.

14

Συνδέστε τα μπουζοκαλώδια στα μπουζί.



Το AUTODOC συνιστά:

- Ακολουθήστε τη διαδικασία τοποθέτησης.

15

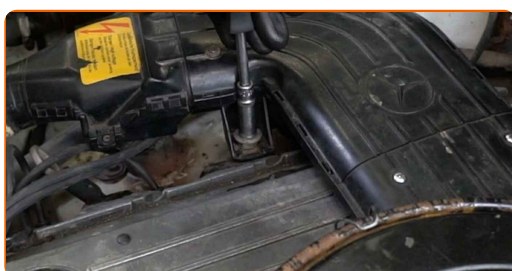
Συνδέστε τον σωλήνα εισαγωγής.



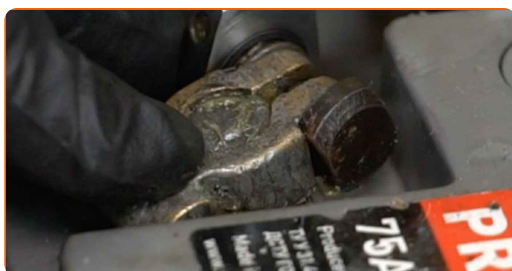
16 Τοποθετήστε τις βίδες στερέωσης.



17 Βιδώστε τα στοιχεία στερέωσης του σωλήνα εισόδου. Χρησιμοποιήστε ένα σταυροκατσάβιδο. Χρησιμοποιήστε ένα καρυδάκι #10. Χρησιμοποιήστε μια καστανία.



18 Συνδέστε τον ακροδέκτη γείωσης στη μπαταρία.



19 Αφήστε τον κινητήρα να δουλέψει για μερικά λεπτά. Αυτό απαιτείται για να διασφαλιστεί ότι το τμήμα θα λειτουργήσει σωστά.

20 Σβήστε τον κινητήρα.

21 Αφαιρέστε το κάλυμμα προστασίας φτερού.

22

Κλείστε το καπό.

ΜΠΡΆΒΟ! 

ΔΕΪΤΕ ΠΕΡΙΣΣΪΤΕΡΕΣ ΟΔΗΓΪΕΣ

AUTODOC – ΚΟΡΥΦΑΙΑ ΠΟΙΟΤΗΤΑ ΚΑΙ ΠΡΟΣΙΤΑ ΑΝΤΑΛΛΑΚΤΙΚΑ ΑΥΤΟΙΝΗΤΩΝ ΣΤΟ ΔΙΑΔΙΚΤΥΟ

ΕΦΑΡΜΟΓΗ ΓΙΑ ΚΙΝΗΤΑ ΤΟΥ AUTODOC: ΑΠΟΚΤΗΣΤΕ ΑΠΙΣΤΕΥΤΕΣ ΠΡΟΣΦΟΡΕΣ, ΕΝΩ ΚΑΝΕΤΕ ΒΟΛΙΚΕΣ ΑΓΟΡΕΣ

AUTODOC

GET IT ON Google Play

Download on the App Store

Download

ΜΙΑ ΑΠΙΣΤΕΥΤΗ ΓΚΑΜΑ ΑΝΤΑΛΛΑΚΤΙΚΩΝ ΓΙΑ ΤΟ ΑΥΤΟΚΙΝΗΤΟ ΣΑΣ

ΜΠΟΥΖΪ: ΜΙΑ ΕΥΡΕΪΑ ΠΟΙΚΙΛΪΑ

ⓘ ΔΉΛΩΣΗ ΑΠΟΠΟΪΗΣΗΣ ΕΥΘΎΝΗΣ:

Το έγγραφο περιέχει μόνο γενικές συστάσεις, οι οποίες μπορεί να σας είναι χρήσιμες όταν εκτελείτε εργασίες επισκευής ή αντικατάστασης. Η AUTODOC δεν ευθύνεται για τυχόν απώλειες, τραυματισμούς, ζημιές σε περιουσία, οι οποίες συμβαίνουν κατά τη διάρκεια της διαδικασίας επισκευής ή αντικατάστασης, λόγω λανθασμένης χρήσης ή παρανόησης των παρεχόμενων πληροφοριών.

Η AUTODOC δεν ευθύνεται για πιθανά λάθη και ασάφειες σε αυτόν τον οδηγό. Οι πληροφορίες παρέχονται για ενημερωτικούς σκοπούς και δεν αντικαθιστούν τις συμβουλές ή οδηγίες από ειδικούς.

Η AUTODOC δεν ευθύνεται για τη λανθασμένη ή επικίνδυνη χρήση εξοπλισμού, συσκευών, εργαλείων και ανταλλακτικών. Η AUTODOC συνιστά θερμά να είστε προσεκτικοί και να ακολουθείτε τους κανονισμούς ασφαλείας όταν εκτελείτε εργασίες επισκευής ή αντικατάστασης. Να θυμάστε πως η χρήση χαμηλής ποιότητας ανταλλακτικών δεν εγγυάται το σωστό επίπεδο οδικής ασφάλειας.

© Copyright 2023 – Όλα τα περιεχόμενα αυτής της ιστοσελίδας και ειδικότερα τα κείμενα, οι φωτογραφίες και τα γραφικά, προστατεύονται από τους νόμους περί πνευματικής ιδιοκτησίας. Όλα τα δικαιώματα, συμπεριλαμβανομένης της αντιγραφής, της δημοσίευσης, της επιμέλειας και της μετάφρασης, ανήκουν στην AUTODOC SE.