



Πώς να αλλάξετε μπουζί
σε **MERCEDES-BENZ SL**
(R231) - Οδηγίες
αντικατάστασης

ΠΑΡΟΜΟΙΟ ΒΊΝΤΕΟ ΟΔΗΓΙΩΝ



Αυτό το βίντεο δείχνει τη διαδικασία αντικατάστασης παρόμοιου ανταλλακτικού αυτοκινήτου σε άλλο όχημα

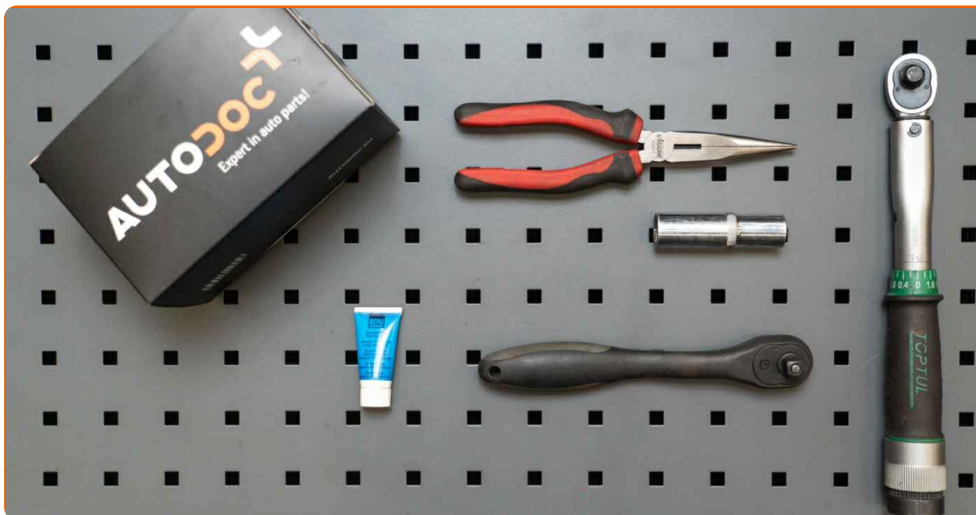
Σημαντικό!

Η συγκεκριμένη διαδικασία αντικατάστασης, μπορεί να χρησιμοποιηθεί σε: MERCEDES-BENZ SL (R231) 65 AMG 6.0 (231.479)

Η διαδικασία ενδέχεται να έχει μικρές διαφορές ανάλογα με το σχεδιασμό του αυτοκινήτου.

Αυτές οι οδηγίες δημιουργήθηκαν βασισμένες στη διαδικασία αντικατάστασης για παρόμοιο ανταλλακτικό αυτοκινήτου σε: MERCEDES-BENZ B-class (W245) B 170 (245.232) MERCEDES-BENZ B-class (W245) B 150 (245.231) MERCEDES-BENZ B-class (W245) B 170 NGT (245.233) MERCEDES-BENZ B-class (W245) B 160 (245.231) MERCEDES-BENZ B-class (W245) B 180 (245.232)

ΑΝΤΙΚΑΤΑΣΤΑΣΗ: ΜΠΟΥΖΙ - MERCEDES-BENZ SL (R231). ΕΡΓΑΛΕΙΑ ΠΟΥ ΧΡΕΙΑΖΕΣΤΕ:



- Αντικολλητικό λιπαντικό υψηλών θερμοκρασιών
- Καρυδάκι για μπουζί # 16
- Κλειδί Καστάνιας
- Δυναμόκλειδο
- Μυτοσίμπιδο στρογγυλό
- Κάλυμμα φτερού

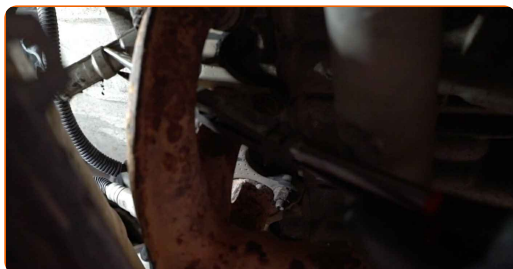
Αγοράστε εργαλεία

Αντικατάσταση: μπουζί - MERCEDES-BENZ SL (R231). Οι ειδικοί του AUTODOC συνιστούν:

- Η διαδικασία αντικατάστασης είναι ίδια για όλα τα μπουζί.
- Όλες οι εργασίες θα πρέπει να γίνουν με τον κινητήρα σβηστό.

ΑΝΤΙΚΑΤΑΣΤΑΣΗ: ΜΠΟΥΖΪ - MERCEDES-BENZ SL (R231). ΠΡΟΤΕΙΝΟΜΕΝΗ ΣΕΙΡΑ ΒΗΜΑΤΩΝ:

- 1 Ανοίξτε το καπό.
- 2 Χρησιμοποιήστε ένα κάλυμμα προστασίας φτερού, για να μην προκαλέσετε ζημιές στη βαφή και τα πλαστικά τμήματα του αυτοκινήτου.
- 3 Αφαιρέστε τους συνδέσμους των μπουζοκαλωδίων από τα φρεάτια των μπουζί. Χρησιμοποιήστε ένα μυτοσίμπιδο.



Αντικατάσταση: μπουζί - MERCEDES-BENZ SL (R231). Οι επαγγελματίες συνιστούν:

- Προσέξτε να μην προκαλέσετε ζημιές στα μπουζοκαλώδια.
- Να θυμάστε τη σειρά τοποθέτησης των συνδέσμων των μπουζοκαλωδίων.

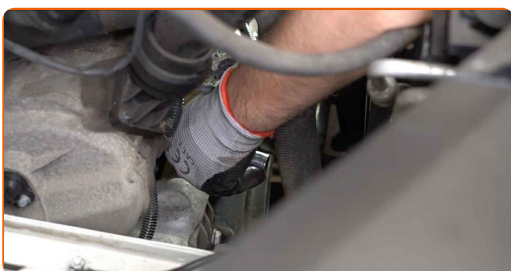
4

Καθαρίστε τη βρωμιά, τη σκόνη και τα σκουπίδια μέσα από τα φρεάτια των μπουζί.



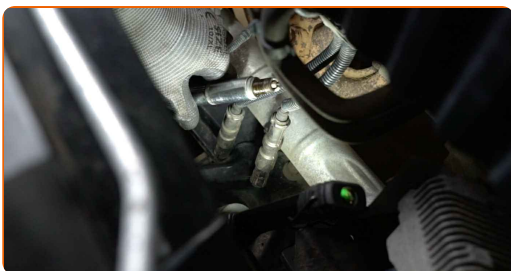
5

Ξεβιδώστε τα μπουζί. Χρησιμοποιήστε ένα καρυδάκι για μπουζόκλειδο #16. Χρησιμοποιήστε μια κασάνια.



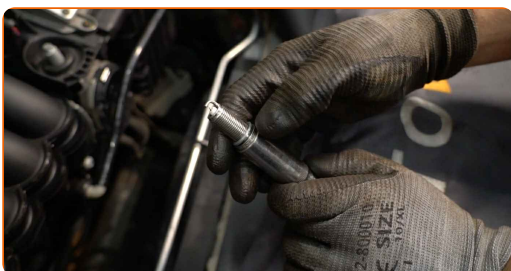
6

Βγάλτε τα μπουζί.



7

Επαλείψτε μια λεπτή στρώση ειδικού αντικολλητικού λιπαντικού υψηλών θερμοκρασιών, στα σπειρώματα των καινούριων μπουζί.



8

Τοποθετήστε τα καινούρια μπουζί στις οπές τοποθέτησής τους.



9

Βιδώστε νέα μπουζί και σφίξτε τα. Χρησιμοποιήστε ένα καρυδάκι για μπουζόκλειδο #16. Χρησιμοποιήστε ένα δυναμόκλειδο. Σφίξτε τη με ροπή 27 Nm.

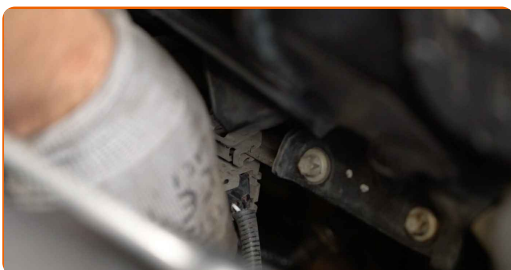


Αντικατάσταση: μπουζί - MERCEDES-BENZ SL (R231). Το AUTODOC συνιστά:

- Μην σφίγγετε τα μπουζί με πολύ δύναμη. Αν ξεπεράσετε τη ροπή σύσφιξης μπορεί να προκαλέσετε ζημιά στο σπείρωμα.
- Να είστε προσεκτικοί όταν εργάζεστε με μπουζόκλειδο. Αν την ώρα που το χρησιμοποιείται γύρει λοξά μπορεί να προκληθεί ζημιά στο σπείρωμα.

10

Τοποθετήστε τους συνδέσμους των μπουζοκαλωδίων μέσα στα φρεάτια των μπουζί. Σιγουρευτείτε ότι θα ακούσετε τον ήχο «κλικ» που υποδεικνύει ότι ασφάλισε στη θέση του.



Το AUTODOC συνιστά:

- Αντικατάσταση: μπουζί - MERCEDES-BENZ SL (R231). Ακολουθήστε τα βήματα εγκατάστασης.

- 11 Αφήστε τον κινητήρα να δουλέψει για λίγο. Αυτό απαιτείται για να διασφαλιστεί ότι το τμήμα θα λειτουργήσει σωστά.
- 12 Σβήστε τον κινητήρα.
- 13 Αφαιρέστε το κάλυμμα προστασίας φτερού.
- 14 Κλείστε το καπό.

ΜΠΡΆΒΟ! 

ΔΕΪΤΕ ΠΕΡΙΣΣΏΤΕΡΕΣ ΟΔΗΓΪΕΣ

AUTODOC – ΚΟΡΥΦΑΙΑ ΠΟΙΟΤΗΤΑ ΚΑΙ ΠΡΟΣΙΤΑ ΑΝΤΑΛΛΑΚΤΙΚΑ ΑΥΤΟΙΝΗΤΩΝ ΣΤΟ ΔΙΑΔΙΚΤΥΟ

ΕΦΑΡΜΟΓΗ ΓΙΑ ΚΙΝΗΤΑ ΤΟΥ AUTODOC: ΑΠΟΚΤΗΣΤΕ ΑΠΙΣΤΕΥΤΕΣ ΠΡΟΣΦΟΡΕΣ, ΕΝΩ ΚΑΝΕΤΕ ΒΟΛΙΚΕΣ ΑΓΟΡΕΣ

AUTODOC

GET IT ON Google Play

Download on the App Store

Download

ΜΙΑ ΑΠΙΣΤΕΥΤΗ ΓΚΑΜΑ ΑΝΤΑΛΛΑΚΤΙΚΩΝ ΓΙΑ ΤΟ ΑΥΤΟΚΙΝΗΤΟ ΣΑΣ

ΜΠΟΥΖΪ: ΜΙΑ ΕΥΡΕΪΑ ΠΟΙΚΙΛΪΑ

ⓘ ΔΗΛΩΣΗ ΑΠΟΠΟΪΗΣΗΣ ΕΥΘΥΝΗΣ:

Το έγγραφο περιέχει μόνο γενικές συστάσεις, οι οποίες μπορεί να σας είναι χρήσιμες όταν εκτελείτε εργασίες επισκευής ή αντικατάστασης. Η AUTODOC δεν ευθύνεται για τυχόν απώλειες, τραυματισμούς, ζημιές σε περιουσία, οι οποίες συμβαίνουν κατά τη διάρκεια της διαδικασίας επισκευής ή αντικατάστασης, λόγω λανθασμένης χρήσης ή παρανόησης των παρεχόμενων πληροφοριών.

Η AUTODOC δεν ευθύνεται για πιθανά λάθη και ασάφειες σε αυτόν τον οδηγό. Οι πληροφορίες παρέχονται για ενημερωτικούς σκοπούς και δεν αντικαθιστούν τις συμβουλές ή οδηγίες από ειδικούς.

Η AUTODOC δεν ευθύνεται για τη λανθασμένη ή επικίνδυνη χρήση εξοπλισμού, συσκευών, εργαλείων και ανταλλακτικών. Η AUTODOC συνιστά θερμά να είστε προσεκτικοί και να ακολουθείτε τους κανονισμούς ασφαλείας όταν εκτελείτε εργασίες επισκευής ή αντικατάστασης. Να θυμάστε πως η χρήση χαμηλής ποιότητας ανταλλακτικών δεν εγγυάται το σωστό επίπεδο οδικής ασφάλειας.

© Copyright 2022 – Όλα τα περιεχόμενα αυτής της ιστοσελίδας και ειδικότερα τα κείμενα, οι φωτογραφίες και τα γραφικά, προστατεύονται από τους νόμους περί πνευματικής ιδιοκτησίας. Όλα τα δικαιώματα, συμπεριλαμβανομένης της αντιγραφής, της δημοσίευσης, της επιμέλειας και της μετάφρασης, ανήκουν στην AUTODOC GmbH.