



Πώς να αλλάξετε φίλτρο
καυσίμου σε **MERCEDES-
BENZ Sprinter Classic
3.5-T Van (W909)** -
Οδηγίες αντικατάστασης

ΠΑΡΌΜΟΙΟ ΒΊΝΤΕΟ ΟΔΗΓΊΩΝ



Αυτό το βίντεο δείχνει τη διαδικασία αντικατάστασης παρόμοιου ανταλλακτικού αυτοκινήτου σε άλλο όχημα

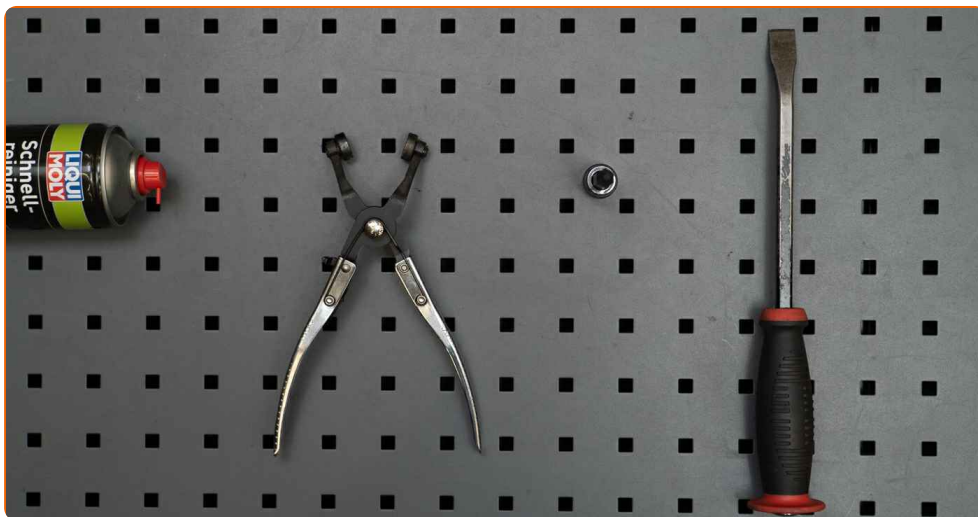
Σημαντικό!

Η συγκεκριμένη διαδικασία αντικατάστασης, μπορεί να χρησιμοποιηθεί σε: MERCEDES-BENZ Sprinter Classic 3.5-T Van (W909) 311 CDI 2.2 (909.632, 909.633)

Η διαδικασία ενδέχεται να έχει μικρές διαφορές ανάλογα με το σχεδιασμό του αυτοκινήτου.

Αυτές οι οδηγίες δημιουργήθηκαν βασισμένες στη διαδικασία αντικατάστασης για παρόμοιο ανταλλακτικό αυτοκινήτου σε: MERCEDES-BENZ C-class Sedan (W204) C 220 CDI (204.008)

ΑΝΤΙΚΑΤΑΣΤΑΣΗ: ΦΙΛΤΡΟ ΚΑΥΣΙΜΟΥ - MERCEDES-
BENZ SPRINTER CLASSIC 3.5-T VAN (W909). ΛΙΣΤΑ
ΤΩΝ ΕΡΓΑΛΕΙΩΝ ΠΟΥ ΘΑ ΧΡΕΙΑΣΤΕΙΤΕ:



- Καθαριστικό σπρέι γενικής χρήσης
- Καρυδάκι τορξ T20
- Πένσα Σφιγκτήρων Τύπου CLIC-R
- Λοστός
- Κάλυμμα φτερού

Αγοράστε εργαλεία

Αντικατάσταση: φίλτρο καυσίμου - MERCEDES-BENZ Sprinter Classic 3.5-T Van (W909). Συμβουλή από το AUTODOC:

- Εξασφαλίστε τον επαρκή εξαερισμό του χώρου εργασίας. Οι ατμοί του καυσίμου είναι δηλητηριώδεις.
- Παρακαλώ σημειώστε: όλες οι εργασίες στο αυτοκίνητο - MERCEDES-BENZ Sprinter Classic 3.5-T Van (W909) - πρέπει να πραγματοποιηθούν με τον κινητήρα σβηστό.

ΚΑΝΤΕ ΤΗΝ ΑΝΤΙΚΑΤΑΣΤΑΣΗ ΜΕ ΤΗΝ ΑΚΟΛΟΥΘΗ ΣΕΙΡΑ:

1 Ανοίξτε το καπό.

2 Χρησιμοποιήστε ένα κάλυμμα προστασίας φτερού, για να μην προκαλέσετε ζημιές στη βαφή και τα πλαστικά τμήματα του αυτοκινήτου.

3 Αιφαιρέστε το κάλυμμα του κινητήρα.



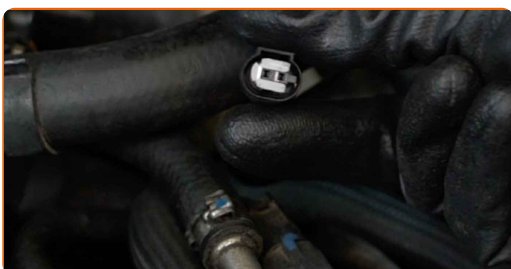
Αντικατάσταση: φίλτρο καυσίμου - MERCEDES-BENZ Sprinter Classic 3.5-T Van (W909). Συμβουλή:

- Σηκώστε το κάλυμμα του κινητήρα, κρατώντας το κι από τις δυο πλευρές ταυτόχρονα.
- Μην εφαρμόσετε εξαιρετική δύναμη κατά την αφαίρεση του τμήματος, για να μην του προκαλέσετε ζημιές.

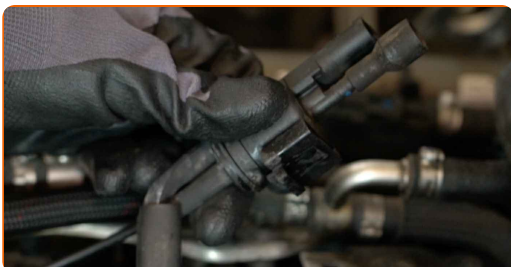
- 4 Καθαρίστε τα στοιχεία στερέωσης των γραμμών παροχής καυσίμου. Χρησιμοποιήστε ένα σπρέι καθαρισμού γενικής χρήσης.



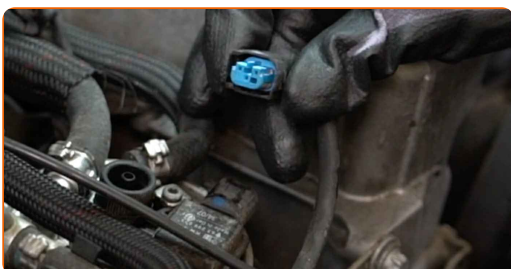
- 5 Αποσυνδέστε το σύνδεσμο της βαλβίδα κενού.



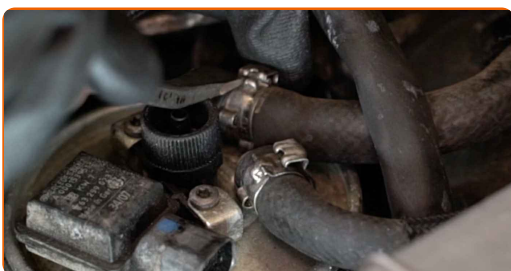
- 6 Βγάλε τη βαλβίδα υποπίεσης από τη βάση τοποθέτησής της και βάλτε την στην άκρη. Χρησιμοποιήστε ένα λοστό.



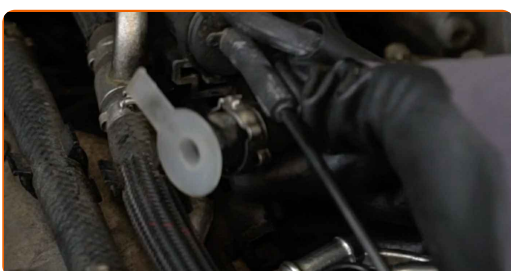
- 7 Αποσυνδέστε τη φίσα του αισθητήρα νερού στο καύσιμο.



- 8** Χαλαρώστε τους σφιγκτήρες στερέωσης των αγωγών του φίλτρου καυσίμου. Χρησιμοποιήστε ένα λαστό.



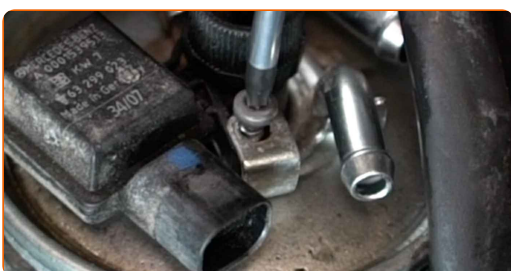
- 9** Βγάλτε τα σωληνάκια από το φίλτρο καυσίμου.



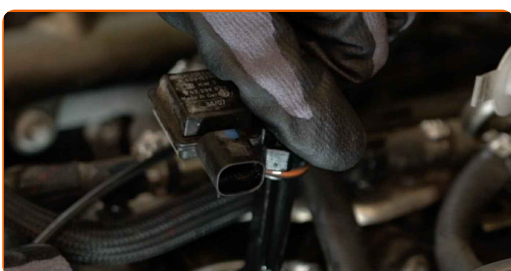
Αντικατάσταση: φίλτρο καυσίμου - MERCEDES-BENZ Sprinter Classic 3.5-T Van (W909). Το AUTODOC συνιστά:

- Προσοχή! Ενδέχεται να διαρρεύσει καύσιμο από το περίβλημα και τα σωληνάκια του φίλτρου.

- 10** Ξεβιδώστε τα στοιχεία στερέωσης του αισθητήρα νερού στο καύσιμο. Χρησιμοποιήστε ένα Τορξ T20.



- 11** Αποσυνδέστε τον αισθητήρα νερού στο καύσιμο από το φίλτρο καυσίμου.



12 Αποσυνδέστε τον συγκρατητήρα του φίλτρου καυσίμου. Χρησιμοποιήστε ένα λοστό.



13 Αφαιρέστε το φίλτρο καυσίμου.



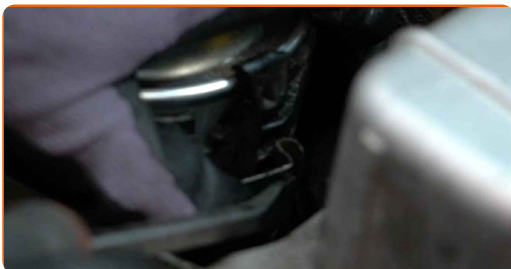
14 Τοποθετήστε ένα νέο φίλτρο καυσίμου.



Το AUTODOC συνιστά:

- Κατά την τοποθέτηση, αποτρέψτε την εισαγωγή σκόνης και βρωμιάς στο περίβλημα του φίλτρου καυσίμου.
- Προσοχή! Χρησιμοποιήστε φίλτρα ποιότητας - MERCEDES-BENZ Sprinter Classic 3.5-T Van (W909).

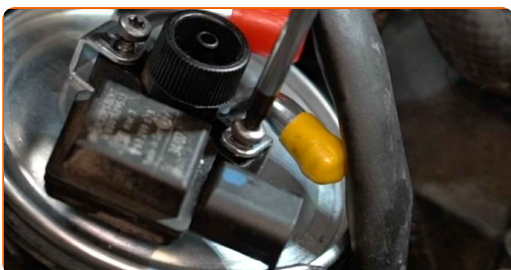
15 Στερεώστε τον συγκρατητήρα του φίλτρου καυσίμου. Χρησιμοποιήστε ένα λοστό.



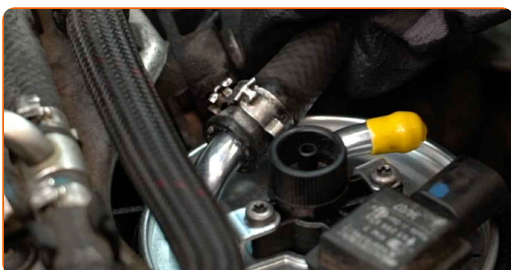
16 Τοποθετήστε τον αισθητήρα νερού στο καύσιμο.



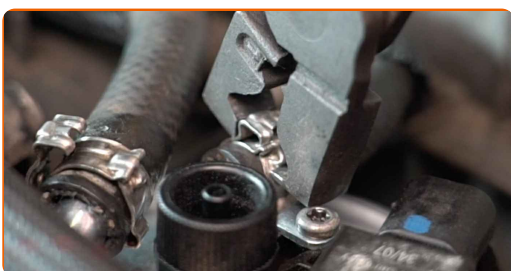
17 Βιδώστε τα στοιχεία στερέωσης του αισθητήρα νερού στο καύσιμο. Χρησιμοποιήστε ένα Τορξ T20.



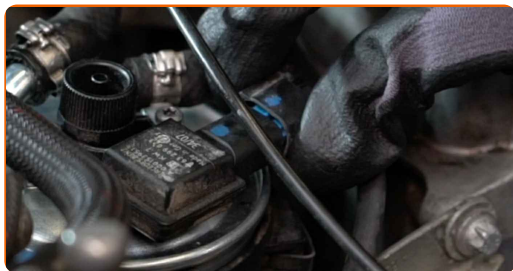
18 Συνδέστε τα σωληνάκια στο φίλτρο καυσίμου.



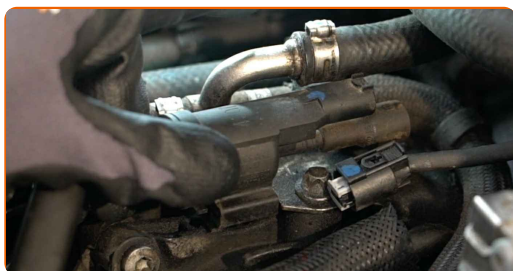
19 Σφίξτε τους σφιγκτήρες στερέωσης των αγωγών του φίλτρου καυσίμου. Κάντε χρήση μιας πένσας σφιγκτήρων clic-R.



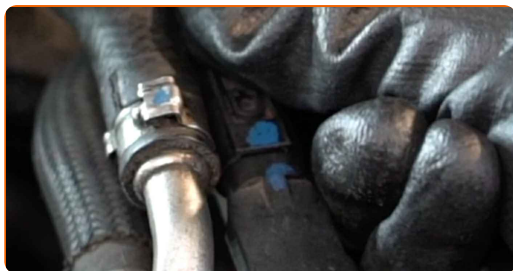
20 Συνδέστε τη φίσσα του αισθητήρα νερού στο καύσιμο.



21 Τοποθετήστε τη βαλβίδα υποπίεσης.



22 Συνδέστε το σύνδεσμο της βαλβίδας κενού.



23 Εξαερώστε το σύστημα καυσίμου.



24 Καθαρίστε το φίλτρο καυσίμου. Χρησιμοποιήστε ένα σπρέι καθαρισμού γενικής χρήσης.



25 Αφήστε τον κινητήρα να δουλέψει για λίγο. Αυτό απαιτείται για να διασφαλιστεί ότι το τμήμα θα λειτουργήσει σωστά.

26 Σβήστε τον κινητήρα.

Αντικατάσταση: φίλτρο καυσίμου - MERCEDES-BENZ Sprinter Classic 3.5-T Van (W909). Συμβουλή από τους ειδικούς του AUTODOC:

- Για να προστατεύσετε το περιβάλλον από τη ρύπανση, διασφαλίστε ότι θα απορρίψετε τα χρησιμοποιημένα φίλτρα στα ειδικά σημεία συλλογής.

27 Τοποθετήστε το κάλυμμα του κινητήρα και ασφαλίστε το.



Το AUTODOC συνιστά:

- Αντικατάσταση: φίλτρο καυσίμου - MERCEDES-BENZ Sprinter Classic 3.5-T Van (W909). Μην ασκείτε υπερβολική δύναμη κατά την εγκατάσταση. Αυτό μπορεί να προκαλέσει βλάβη στο τμήμα.

28 Αφαιρέστε το κάλυμμα προστασίας φτερού.

29 Κλείστε το καπό.

ΜΠΡΆΒΟ! 

ΔΕΪΤΕ ΠΕΡΙΣΣΏΤΕΡΕΣ ΟΔΗΓΪΕΣ

ΑΥΤΟΔΟC – ΚΟΡΥΦΑΪΑ ΠΟΙΟΤΗΤΑ ΚΑΙ ΠΡΟΣΙΤΆ ΑΝΤΑΛΛΑΚΤΙΚΆ ΑΥΤΟΙΝΉΤΩΝ ΣΤΟ ΔΙΑΔΪΚΤΥΟ

ΕΦΑΡΜΟΓΉ ΓΙΑ ΚΙΝΗΤΆ ΤΟΥ ΑΥΤΟΔΟC: ΑΠΟΚΤΉΣΤΕ ΑΠΪΣΤΕΥΤΕC ΠΡΟCΦΟΡΈC, ΕΝΩ ΚΆΝΕΤΕ ΒΟΛΙΚΈC ΑΓΟΡΈC

AUTODOC

GET IT ON Google Play

Download on the App Store

Download

ΜΙΑ ΑΠΪΣΤΕΥΤΗ ΓΚΆΜΑ ΑΝΤΑΛΛΑΚΤΙΚΩΝ ΓΙΑ ΤΟ ΑΥΤΟΚΪΝΗΤΟ ΣΑC

ΦΪΛΤΡΟ ΚΑΥCΙΜΟΥ: ΜΙΑ ΕΥΡΈΙΑ ΠΟΙΚΙΛΪΆ

ⓘ ΔΪΗΛΩCΗ ΑΠΟΠΟΪΗCΗC ΕΥΘΎΝΗC:

Το έγγραφο περιέχει μόνο γενικές συστάσεις, οι οποίες μπορεί να σας είναι χρήσιμες όταν εκτελείτε εργασίες επισκευής ή αντικατάστασης. Η AUTODOC δεν ευθύνεται για τυχόν απώλειες, τραυματισμούς, ζημιές σε περιουσία, οι οποίες συμβαίνουν κατά τη διάρκεια της διαδικασίας επισκευής ή αντικατάστασης, λόγω λανθασμένης χρήσης ή παρανόησης των παρεχόμενων πληροφοριών.

Η AUTODOC δεν ευθύνεται για πιθανά λάθη και ασάφειες σε αυτόν τον οδηγό. Οι πληροφορίες παρέχονται για ενημερωτικούς σκοπούς και δεν αντικαθιστούν τις συμβουλές ή οδηγίες από ειδικούς.

Η AUTODOC δεν ευθύνεται για τη λανθασμένη ή επικίνδυνη χρήση εξοπλισμού, συσκευών, εργαλείων και ανταλλακτικών. Η AUTODOC συνιστά θερμά να είστε προσεκτικοί και να ακολουθείτε τους κανονισμούς ασφαλείας όταν εκτελείτε εργασίες επισκευής ή αντικατάστασης. Να θυμάστε πως η χρήση χαμηλής ποιότητας ανταλλακτικών δεν εγγυάται το σωστό επίπεδο οδικής ασφαλείας.

© Copyright 2022 – Όλα τα περιεχόμενα αυτής της ιστοσελίδας και ειδικότερα τα κείμενα, οι φωτογραφίες και τα γραφικά, προστατεύονται από τους νόμους περί πνευματικής ιδιοκτησίας. Όλα τα δικαιώματα, συμπεριλαμβανομένης της αντιγραφής, της δημοσίευσης, της επιμέλειας και της μετάφρασης, ανήκουν στην AUTODOC GmbH.