

# **AUTODOC CLUB**

Πώς να αλλάξετε  
αμορτισέρ πίσω σε  
**MERCEDES-BENZ V-**  
**class (W638/2)** - Οδηγίες  
αντικατάστασης

## ΠΑΡΌΜΟΙΟ ΒΊΝΤΕΟ ΟΔΗΓΊΩΝ



Αυτό το βίντεο δείχνει τη διαδικασία αντικατάστασης παρόμοιου ανταλλακτικού αυτοκινήτου σε άλλο όχημα

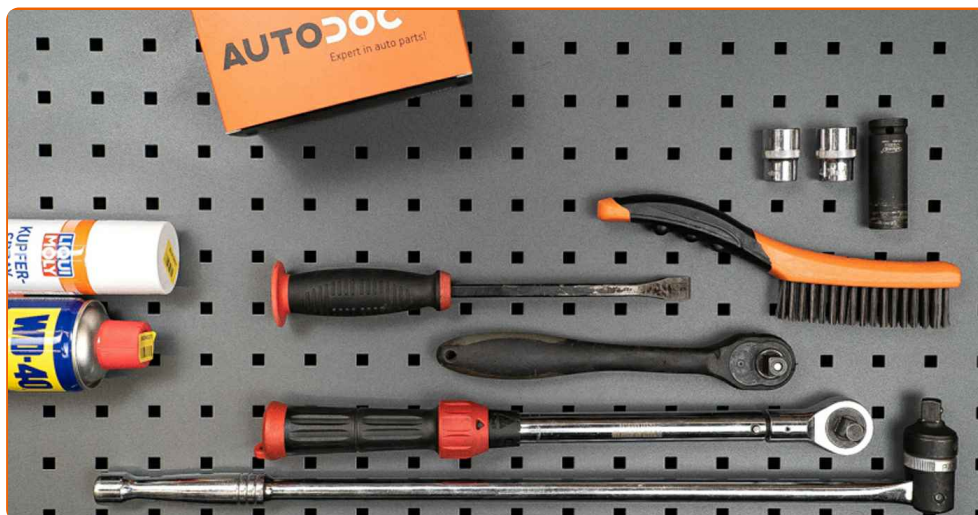
### Σημαντικό!

Η συγκεκριμένη διαδικασία αντικατάστασης, μπορεί να χρησιμοποιηθεί σε: MERCEDES-BENZ V-class (W638/2) V 230 TD (638.274), MERCEDES-BENZ V-class (W638/2) V 230 (638.234, 638.294), MERCEDES-BENZ V-class (W638/2) V 280 (638.244, 638.294), MERCEDES-BENZ V-class (W638/2) V 200 (638.214, 638.294), MERCEDES-BENZ V-class (W638/2) V 200 CDI (638.294), MERCEDES-BENZ V-class (W638/2) V 220 CDI (638.294)

Η διαδικασία ενδέχεται να έχει μικρές διαφορές ανάλογα με το σχεδιασμό του αυτοκινήτου.

Αυτές οι οδηγίες δημιουργήθηκαν βασισμένες στη διαδικασία αντικατάστασης για παρόμοιο ανταλλακτικό αυτοκινήτου σε: MERCEDES-BENZ VITO Δίαυλος (638) 112 CDI 2.2 (638.194)

**ΑΝΤΙΚΑΤΆΣΤΑΣΗ: ΑΜΟΡΤΙΣΉΡ - MERCEDES-BENZ V-CLASS (W638/2). ΕΡΓΑΛΕΊΑ ΠΟΥ ΘΑ ΧΡΕΙΑΣΤΕΊΤΕ:**



- Συρματόβουρτσα
- Σπρέι WD-40
- Υγράσο χαλκού
- Καρυδάκι # 21
- Κρουστικό καρυδάκι για μπουλονόκλειδο #17
- Δυναμόκλειδο
- Μανέλα κολαούζου
- Λοστός
- Υδραυλικός σασμανόγρυλος
- Σφήνα τροχού

**Αγοράστε εργαλεία**

**Αντικατάσταση: αμορτισέρ - MERCEDES-BENZ V-class (W638/2). Το AUTODOC συνιστά:**

- Και τα δυο αμορτισέρ της οπίσθιας ανάρτησης, θα πρέπει να αντικαθίστανται ταυτόχρονα.
- Η διαδικασία αντικατάστασης είναι η ίδια, τόσο για το αριστερό όσο και για το δεξί αμορτισέρ της οπίσθιας ανάρτησης.
- Όλες οι εργασίες θα πρέπει να γίνουν με τον κινητήρα σβηστό.

**ΑΝΤΙΚΑΤΑΣΤΑΣΗ: ΑΜΟΡΤΙΣΈΡ - MERCEDES-BENZ V-CLASS (W638/2). ΑΚΟΛΟΥΘΉΣΤΕ ΤΗΝ ΠΑΡΑΚΆΤΩ ΔΙΑΔΙΚΑΣΊΑ:**

**1**

Ασφαλίστε τους τροχούς με τάκους.



**2**

Ξεσφίγξτε τα μπουλόνια στερέωσης του τροχού. Χρησιμοποιήστε κρουστικό καρυδάκι για μπουλονόκλειδο No #17.



**3**

Σηκώστε το πίσω μέρος του αυτοκινήτου και στερεώστε το σε στηρίγματα.

**4** Ξεσφίξτε τα μπουλόνια του τροχού.



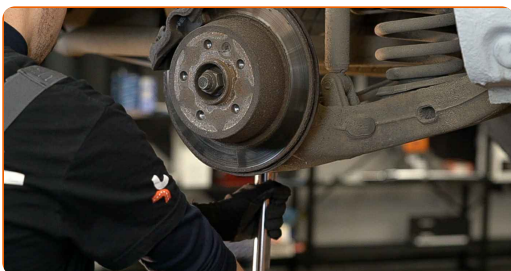
**Αντικατάσταση: αμορτισέρ - MERCEDES-BENZ V-class (W638/2).**  
**Συμβουλή:**

- Για να αποφύγετε τυχόν τραυματισμούς, κρατήστε τον τροχό όσο θα ξεβιδώνετε τα μπουλόνια.

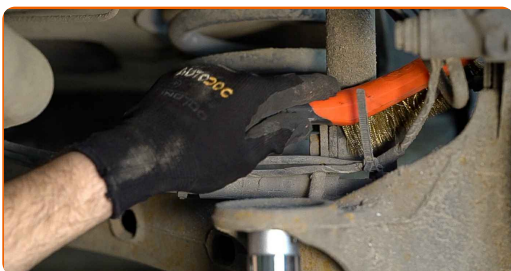
**5** Αφαιρέστε τον τροχό.



**6** Στηρίξτε τη γέφυρα της οπίσθιας ανάρτησης. Χρησιμοποιήστε ένα υδραυλικό γρύλο σασμάν.



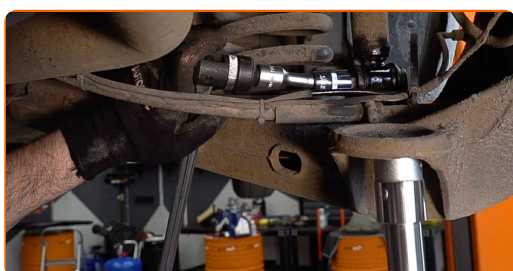
**7.1** Καθαρίστε τα στοιχεία στερέωσης του αμορτισέρ.



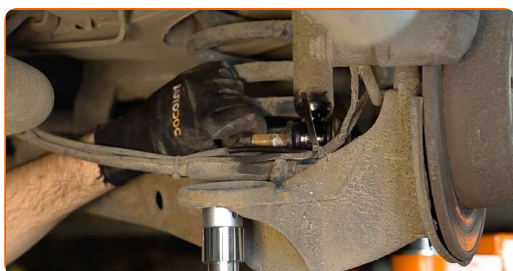
**7.2** Χρησιμοποιήστε μια συρματόβουρτσα. Χρησιμοποιήστε σπρέι WD-40.



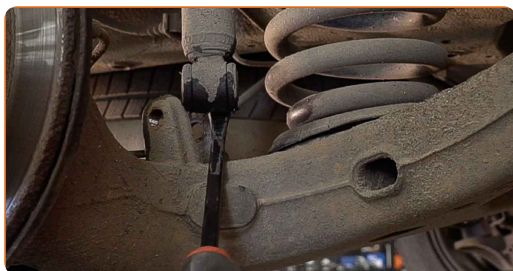
**8** Ξεβιδώστε την κάτω βίδα του αμορτισιέρ. Χρησιμοποιήστε ένα καρυδάκι #21. Χρησιμοποιήστε ένα λαστό. Χρησιμοποιήστε μια μανέλα κολαούζου.



**9** Αφαιρέστε τη βίδα στερέωσης.



**10** Αποσυνδέστε το κάτω τμήμα του αμορτισιέρ. Χρησιμοποιήστε ένα λαστό.



**11** Χαμηλώστε τον υδραυλικό γρύλο κατά 10-15 εκ.

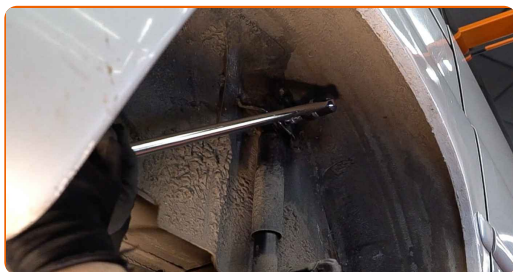


**Το AUTODOC συνιστά:**

- Αντικατάσταση: αμορτισέρ - MERCEDES-BENZ V-class (W638/2). Χαμηλώστε τον γρύλο μετάδοσης απαλά, χωρίς τραντάγματα, για να αποφύγετε την πρόκληση βλαβών στα εξαρτήματα και τους μηχανισμούς.

**12**

Ξεβιδώστε το επάνω παξιμάδι του αμορτισέρ. Χρησιμοποιήστε ένα καρυδάκι #21. Χρησιμοποιήστε μια μανέλα κολαούζου.



**Το AUTODOC συνιστά:**

- Σημαντικό! Κρατήστε το αμορτισέρ ενώ ξεβιδώνετε τα μπουλόνια στερέωσης. MERCEDES-BENZ V-class (W638/2)

**13**

Αφαιρέστε το αμορτισέρ.

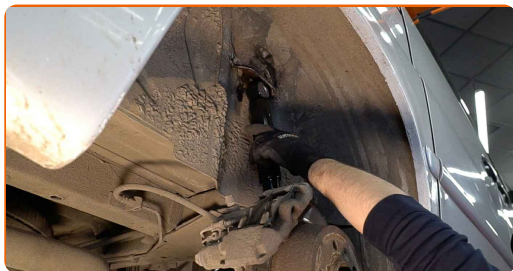


**Αντικατάσταση: αμορτισέρ - MERCEDES-BENZ V-class (W638/2). Συμβουλή:**

- Πριν την εγκατάσταση του νέου αμορτισέρ, θα πρέπει να το πρεσάρετε με το χέρι 3-5 φορές.

14

Τοποθετήστε το αμορτισέρ στο θόλο του τροχού και σφίξτε το.

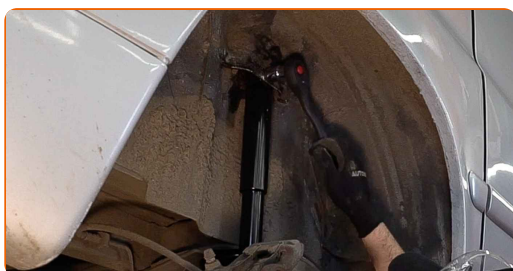


**Αντικατάσταση: αμορτισέρ - MERCEDES-BENZ V-class (W638/2). Το AUTODOC συνιστά:**

- Για να αποφθεχθούν τυχόν τραυματισμοί, κρατήστε το αμορτισέρ προσεκτικά και σφιχτά, όσο θα σφίγγετε τα παξιμάδια στερέωσής του.

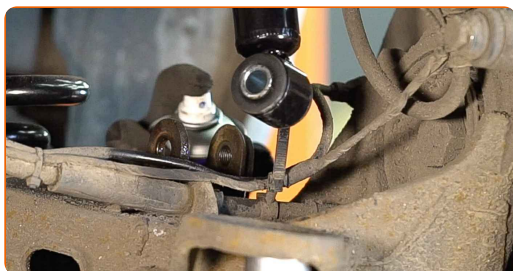
15

Βιδώστε το επάνω στοιχείο στερέωσης του αμορτισέρ. Χρησιμοποιήστε ένα καρυδάκι #21.



16

Περάστε από επεξεργασία τις βάσεις τοποθέτησης του αμορτισέρ. Χρησιμοποιήστε σπρέι WD-40.



17

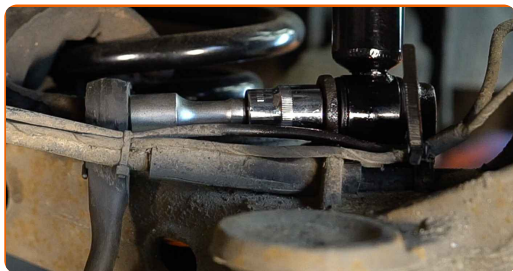
Τοποθετήστε το κάτω μέρος του αμορτισέρ. Τοποθετήστε τη βίδα στερέωσης.





18

Βιδώστε το κάτω στοιχείο στερέωσης του αμορτισέρ. Χρησιμοποιήστε ένα καρυδάκι #21.



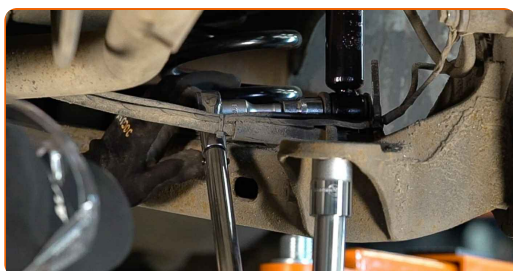
19

Στηρίξτε τη γέφυρα της οπίσθιας ανάρτησης. Χρησιμοποιήστε ένα υδραυλικό γρύλο σασμάν.



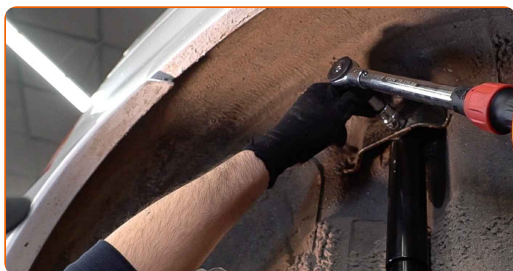
20

Σφίξτε το κάτω παξιμάδι του γόνατου του αμορτισέρ. Χρησιμοποιήστε ένα καρυδάκι #21. Χρησιμοποιήστε ένα δυναμόκλειδο. Σφίξτε τη με ροπή 133 Nm.



21

Αφαιρέστε τη βάση κάτω από τον πίσω εγκάρσιο άξονα.

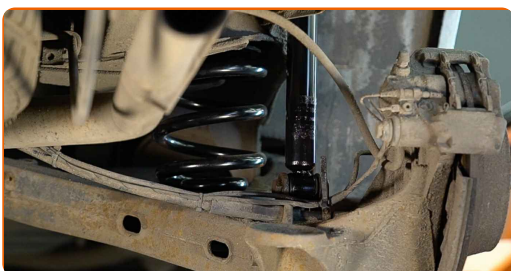


### Το AUTODOC συνιστά:

- MERCEDES-BENZ V-class (W638/2) - Μη χαμηλώνετε απότομα τον γρύλο μετάδοσης, για να αποφύγετε την πρόκληση βλαβών στα εξαρτήματα και τους μηχανισμούς του αυτοκινήτου.

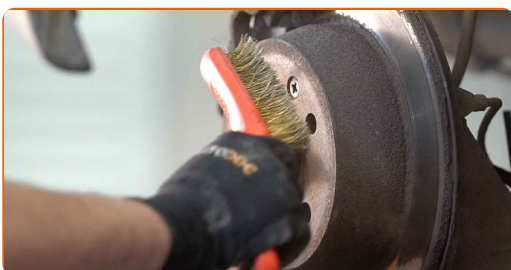
22

Σφίξτε την πάνω βίδα του αμορτισέρ. Χρησιμοποιήστε ένα καρυδάκι #21. Χρησιμοποιήστε ένα δυναμόκλειδο. Σφίξτε τη με ροπή 120 Nm.



23

Καθαρίστε το σημείο τοποθέτησης της ζάντας του τροχού. Χρησιμοποιήστε μια συρματόβουρτσα. Καθαρίστε το σημείο επαφής. Χρησιμοποιήστε γράσο χαλκού.



24

Τοποθετήστε τον τροχό.



**Αντικατάσταση: αμορτισέρ - MERCEDES-BENZ V-class (W638/2). Οι ειδικοί του AUTODOC συνιστούν:**

- Για να αποφύγετε τυχόν τραυματισμούς, συγκρατήστε τον τροχό όταν σφίγγετε τα μπουλόνια του.

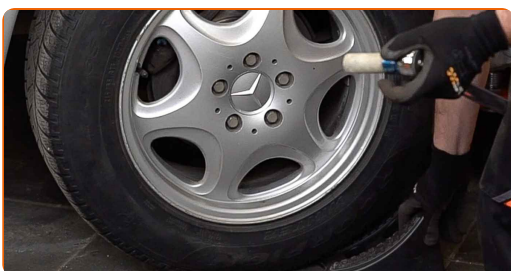
**25** Βιδώστε τα μπουλόνια του τροχού. Χρησιμοποιήστε κρουστικό καρυδάκι για μπουλονόκλειδο No #17.



**26** Χαμηλώστε το αυτοκίνητο και χρησιμοποιήστε σταυρό, προκειμένου να σφίξετε τα μπουλόνια των τροχών. Χρησιμοποιήστε ένα δυναμόκλειδο. Σφίξτε τη με ροπή 175 Nm.



**27** Αφαιρέστε τους γρύλους και τους τάκους.



**ΜΠΡΆΒΟ!** 

**ΔΕΪΤΕ ΠΕΡΙΣΣΪΤΕΡΕΣ ΟΔΗΓΪΕΣ**

# ΑΥΤΟΔΟC – ΚΟΡΥΦΑΪΑ ΠΟΙΟΤΗΤΑ ΚΑΙ ΠΡΟΣΙΤΆ ΑΝΤΑΛΛΑΚΤΙΚΆ ΑΥΤΟΙΝΉΤΩΝ ΣΤΟ ΔΙΑΔΪΚΤΥΟ

**ΕΦΑΡΜΟΓΉ ΓΙΑ ΚΙΝΗΤΆ ΤΟΥ ΑΥΤΟΔΟC: ΑΠΟΚΤΉΣΤΕ ΑΠΪΣΤΕΥΤΕC ΠΡΟCΦΟΡΈC, ΕΝΩ ΚΆΝΕΤΕ ΒΟΛΙΚΈC ΑΓΟΡΈC**

**AUTODOC**

GET IT ON Google Play

Download on the App Store

Download

**ΜΙΑ ΑΠΪΣΤΕΥΤΗ ΓΚΆΜΑ ΑΝΤΑΛΛΑΚΤΙΚΩΝ ΓΙΑ ΤΟ ΑΥΤΟΚΪΝΗΤΟ ΣΑC**

**ΑΜΟΡΤΙCΉC: ΜΙΑ ΕΥΡΈΙΑ ΠΟΙΚΙΛΪΑ**

## **ⓘ ΔΪΗΛΩCΗ ΑΠΟΠΟΪΗCΗC ΕΥΘΎΝΗC:**

Το έγγραφο περιέχει μόνο γενικές συστάσεις, οι οποίες μπορεί να σας είναι χρήσιμες όταν εκτελείτε εργασίες επισκευής ή αντικατάστασης. Η AUTODOC δεν ευθύνεται για τυχόν απώλειες, τραυματισμούς, ζημιές σε περιουσία, οι οποίες συμβαίνουν κατά τη διάρκεια της διαδικασίας επισκευής ή αντικατάστασης, λόγω λανθασμένης χρήσης ή παρανόησης των παρεχόμενων πληροφοριών.

Η AUTODOC δεν ευθύνεται για πιθανά λάθη και ασάφειες σε αυτόν τον οδηγό. Οι πληροφορίες παρέχονται για ενημερωτικούς σκοπούς και δεν αντικαθιστούν τις συμβουλές ή οδηγίες από ειδικούς.

Η AUTODOC δεν ευθύνεται για τη λανθασμένη ή επικίνδυνη χρήση εξοπλισμού, συσκευών, εργαλείων και ανταλλακτικών. Η AUTODOC συνιστά θερμά να είστε προσεκτικοί και να ακολουθείτε τους κανονισμούς ασφαλείας όταν εκτελείτε εργασίες επισκευής ή αντικατάστασης. Να θυμάστε πως η χρήση χαμηλής ποιότητας ανταλλακτικών δεν εγγυάται το σωστό επίπεδο οδικής ασφαλείας.

© Copyright 2023 – Όλα τα περιεχόμενα αυτής της ιστοσελίδας και ειδικότερα τα κείμενα, οι φωτογραφίες και τα γραφικά, προστατεύονται από τους νόμους περί πνευματικής ιδιοκτησίας. Όλα τα δικαιώματα, συμπεριλαμβανομένης της αντιγραφής, της δημοσίευσης, της επιμέλειας και της μετάφρασης, ανήκουν στην AUTODOC SE.