

AUTODOC CLUB

Πώς να αλλάξετε φίλτρο
καμπίνας σε **MERCEDES-
BENZ Vaneo (414)** -
Οδηγίες αντικατάστασης

ΠΑΡΌΜΟΙΟ ΒΊΝΤΕΟ ΟΔΗΓΊΩΝ



Αυτό το βίντεο δείχνει τη διαδικασία αντικατάστασης παρόμοιου ανταλλακτικού αυτοκινήτου σε άλλο όχημα

Σημαντικό!

Η συγκεκριμένη διαδικασία αντικατάστασης, μπορεί να χρησιμοποιηθεί σε: MERCEDES-BENZ Vaneo (414) 1.7 CDI (414.700), MERCEDES-BENZ Vaneo (414) 1.6 (414.700), MERCEDES-BENZ Vaneo (414) 1.9 (414.700)

Η διαδικασία ενδέχεται να έχει μικρές διαφορές ανάλογα με το σχεδιασμό του αυτοκινήτου.

Αυτές οι οδηγίες δημιουργήθηκαν βασισμένες στη διαδικασία αντικατάστασης για παρόμοιο ανταλλακτικό αυτοκινήτου σε: MERCEDES-BENZ A-class (W168) A 170 CDI (168.009, 168.109)

**ΑΝΤΙΚΑΤΑΣΤΑΣΗ: ΦΙΛΤΡΟ ΚΑΜΠΪΝΑΣ - MERCEDES-
BENZ VANEO (414). ΕΡΓΑΛΕΙΑ ΠΟΥ ΊΣΩΣ
ΧΡΕΙΑΣΤΕΙΤΕ:**



- Συρματόβουρτσα
- Σπρέι WD-40
- Δυναμόκλειδο
- Καρυδάκι # 13
- Κλειδί Καστάνιας
- Σταυροκατσάβιδο
- Κάλυμμα φτερού

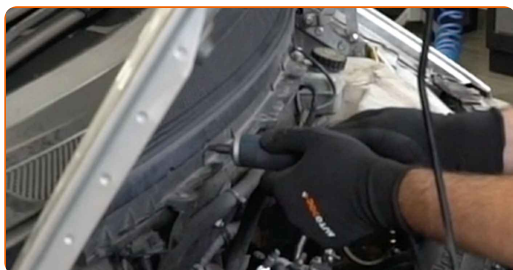
Αγοράστε εργαλεία

Αντικατάσταση: φίλτρο καμπίνας - MERCEDES-BENZ Vaneo (414). Οι ειδικοί του AUTODOC συνιστούν:

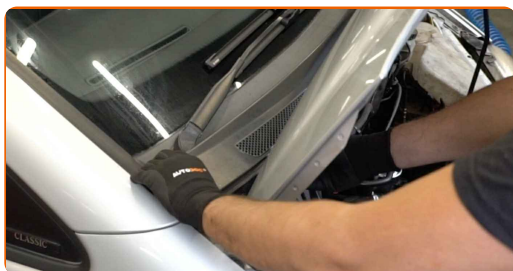
- Αντικαταστήστε το φίλτρο καμπίνας τουλάχιστον μια φορά κάθε έξι μήνες, νωρίς την άνοιξη και το φθινόπωρο.
- Ακολουθήστε τους όρους, τις συστάσεις και τις απαιτήσεις λειτουργίας του τμήματος που ορίζονται από τον κατασκευαστή.
- Αν η εισροή αέρα στην καμπίνα έχει μειωθεί φανερά, αντικαταστήστε το φίλτρο πριν το προγραμματισμένο σέρβις.
- Παρακαλώ σημειώστε: όλες οι εργασίες στο αυτοκίνητο - MERCEDES-BENZ Vaneo (414) - πρέπει να πραγματοποιηθούν με τον κινητήρα σβηστό.

ΚΑΝΤΕ ΤΗΝ ΑΝΤΙΚΑΤΑΣΤΑΣΗ ΜΕ ΤΗΝ ΑΚΟΛΟΥΘΗ ΣΕΙΡΑ:

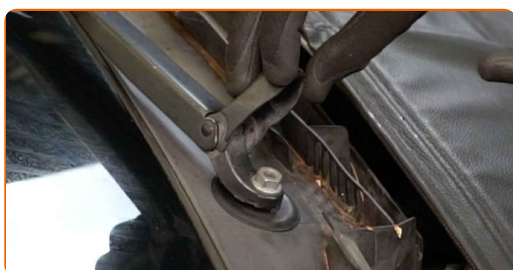
- 1 Ανοίξτε το καπό.
- 2 Χρησιμοποιήστε ένα κάλυμμα προστασίας φτερού, για να μην προκαλέσετε ζημιές στη βαφή και τα πλαστικά τμήματα του αυτοκινήτου.
- 3 Ξεβιδώστε τα στοιχεία στερέωσης του πλαστικού καλύμματος του νεροχύτη κάτω από τους υαλοκαθαριστήρες. Χρησιμοποιήστε ένα σταυροκατσάβιδο.



4 Σηκώστε και αφαιρέστε το τροπέτο των υαλοκαθαριστήρων.



5 Αφαιρέστε τα καπάκια των βιδών του βραχίονα του υαλοκαθαριστήρα του παρμπρίζ.



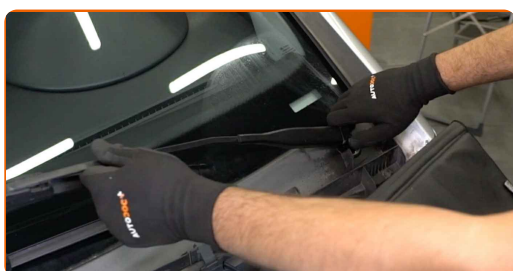
6 Καθαρίστε τα στοιχεία στερέωσης των βραχιόνων υαλοκαθαριστήρων. Χρησιμοποιήστε μια συρματόβουρτσα. Χρησιμοποιήστε σπρέι WD-40.



7 Ξεβιδώστε τα στοιχεία στερέωσης των βραχιόνων των υαλοκαθαριστήρων του παρμπρίζ. Χρησιμοποιήστε ένα καρνδάκι #13. Χρησιμοποιήστε μια καστανία.



8 Αφαιρέστε τους υαλοκαθαριστήρες.



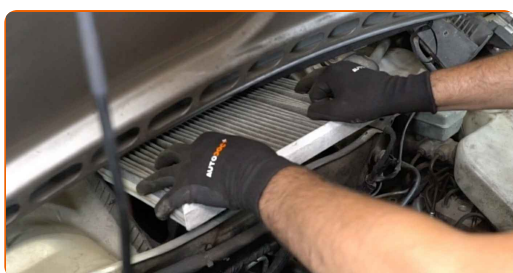
- 9** Ξεβιδώστε τα στοιχεία στερέωσης του κάτω μέρους του εξωτερικού νεροχυτη τρομπέτου. Χρησιμοποιήστε ένα σταυροκατσάβιδο.



- 10** Αφαιρέστε το κάτω μέρος του εξωτερικού νεροχυτη τρομπέτου.



- 11** Αφαιρέστε το φίλτρο καμπίνας.



Αντικατάσταση: φίλτρο καμπίνας - MERCEDES-BENZ Vaneo (414). Οι επαγγελματίες συνιστούν:

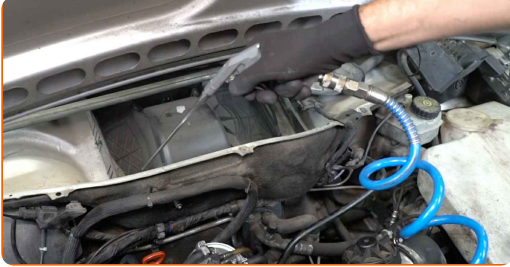
- Μην προσπαθήσετε να καθαρίσετε και να ξαναχρησιμοποιήσετε το φίλτρο - θα επηρεάσει την ποιότητα καθαρισμού του αέρα στο εσωτερικό του αυτοκινήτου.

- 12** Ενεργοποιήστε τον διακόπτη της ανάφλεξης.

- 13** Κλείστε το ρυθμιστικό στοιχείο-κλαπέτο μείξης.

14 Απενεργοποιήστε το διακόπτη της ανάφλεξης.

15 Καθαρίστε το περίβλημα του φίλτρου καμπίνας και το κάλυμμά του.



Αντικατάσταση: φίλτρο καμπίνας - MERCEDES-BENZ Vaneo (414). Οι ειδικοί του AUTODOC συνιστούν:

- Αφαιρέστε κάθε βρωμιά από το κουτί του φίλτρου καμπίνας προσεκτικά, για να αποφύγετε τη μόλυνση του αγωγού εξαερισμού.

16 Τοποθετήστε το φίλτρο καμπίνας στη θέση του.

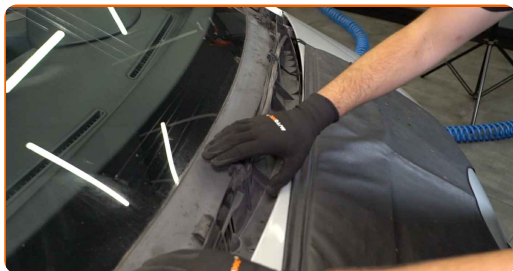


Αντικατάσταση: φίλτρο καμπίνας - MERCEDES-BENZ Vaneo (414). Συμβουλή από τους ειδικούς του AUTODOC:

- Ακολουθήστε τα βελάκια που δείχνουν την κατεύθυνση της ροής του αέρα, επάνω στο φίλτρο.
- Ελέγξτε την σωστή θέση τοποθέτησης του στοιχείου φιλτραρίσματος. Μην το τοποθετείται στραβά.
- Φροντίστε να χρησιμοποιείτε μόνον ποιοτικά φίλτρα.

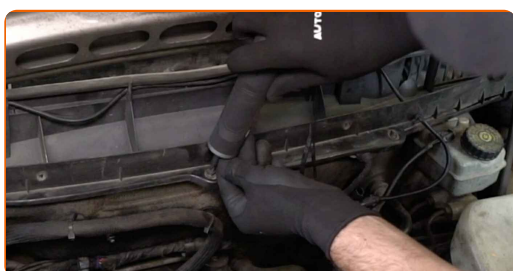
17

Τοποθετήστε ξανά το κάτω μέρος του εξωτερικού νεροχυτη τρομπέτου.



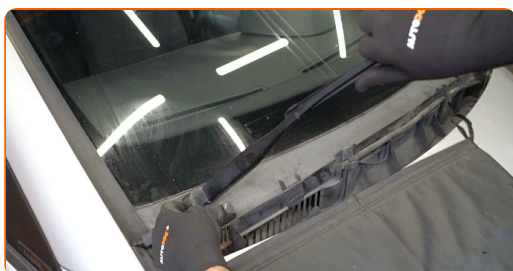
18

Βιδώστε τα στοιχεία στερέωσης του κάτω μέρους του εξωτερικού νεροχυτη τρομπέτου. Χρησιμοποιήστε ένα σταυροκατσάβιδο.



19

Επανεγκαταστήστε τους υαλοκαθαριστήρες.

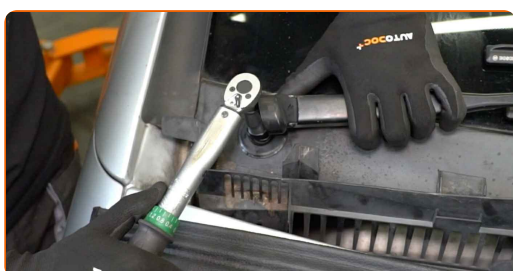


Το AUTODOC συνιστά:

- Σιγουρευτείτε ότι δεν θα μπερδέψετε τον υαλοκαθαριστήρα της πλευράς του οδηγού με αυτόν της πλευράς του συνοδηγού.

20

Σφίξτε τα στοιχεία στερέωσης των βραχιόνων υαλοκαθαριστήρων. Χρησιμοποιήστε ένα καρυδάκι #13. Χρησιμοποιήστε ένα δυναμόκλειδο. Σφίξτε τη με ροπή 23 Nm.



21 Τοποθετήστε τα καπάκια των παξιμαδιών των υαλοκαθαριστήρων.



22 Τοποθετήστε και ασφαλίστε του τροπέτο των υαλοκαθαριστήρων. Χρησιμοποιήστε ένα σταυροκατσάβιδο.



23 Αφαιρέστε το κάλυμμα προστασίας φτερού.

24 Κλείστε το καπό.

25 Ενεργοποιήστε τον διακόπτη της ανάφλεξης. Το ρυθμιστικό στοιχείο-κλαπέτο μείξης επιστρέφει αυτόματα στην κανονική του θέση.

26 Ενεργοποιήστε το σύστημα κλιματισμού. Αυτό απαιτείται για να διασφαλιστεί ότι το τμήμα θα λειτουργήσει σωστά.

27 Απενεργοποιήστε το διακόπτη της ανάφλεξης.

ΜΠΡΆΒΟ! 

ΔΕΪΤΕ ΠΕΡΙΣΣΏΤΕΡΕΣ ΟΔΗΓΪΕΣ

AUTODOC – ΚΟΡΥΦΑΙΑ ΠΟΙΟΤΗΤΑ ΚΑΙ ΠΡΟΣΙΤΑ ΑΝΤΑΛΛΑΚΤΙΚΑ ΑΥΤΟΙΝΗΤΩΝ ΣΤΟ ΔΙΑΔΙΚΤΥΟ

ΕΦΑΡΜΟΓΗ ΓΙΑ ΚΙΝΗΤΑ ΤΟΥ AUTODOC: ΑΠΟΚΤΗΣΤΕ ΑΠΙΣΤΕΥΤΕΣ ΠΡΟΣΦΟΡΕΣ, ΕΝΩ ΚΑΝΕΤΕ ΒΟΛΙΚΕΣ ΑΓΟΡΕΣ

AUTODOC

GET IT ON Google Play

Download on the App Store

Download

ΜΙΑ ΑΠΙΣΤΕΥΤΗ ΓΚΑΜΑ ΑΝΤΑΛΛΑΚΤΙΚΩΝ ΓΙΑ ΤΟ ΑΥΤΟΚΙΝΗΤΟ ΣΑΣ

ΦΙΛΤΡΟ ΚΑΜΠΪΝΑΣ: ΜΙΑ ΕΥΡΕΪΑ ΠΟΙΚΙΛΙΑ

ⓘ ΔΉΛΩΣΗ ΑΠΟΠΟΪΗΣΗΣ ΕΥΘΎΝΗΣ:

Το έγγραφο περιέχει μόνο γενικές συστάσεις, οι οποίες μπορεί να σας είναι χρήσιμες όταν εκτελείτε εργασίες επισκευής ή αντικατάστασης. Η AUTODOC δεν ευθύνεται για τυχόν απώλειες, τραυματισμούς, ζημιές σε περιουσία, οι οποίες συμβαίνουν κατά τη διάρκεια της διαδικασίας επισκευής ή αντικατάστασης, λόγω λανθασμένης χρήσης ή παρανόησης των παρεχόμενων πληροφοριών.

Η AUTODOC δεν ευθύνεται για πιθανά λάθη και ασάφειες σε αυτόν τον οδηγό. Οι πληροφορίες παρέχονται για ενημερωτικούς σκοπούς και δεν αντικαθιστούν τις συμβουλές ή οδηγίες από ειδικούς.

Η AUTODOC δεν ευθύνεται για τη λανθασμένη ή επικίνδυνη χρήση εξοπλισμού, συσκευών, εργαλείων και ανταλλακτικών. Η AUTODOC συνιστά θερμά να είστε προσεκτικοί και να ακολουθείτε τους κανονισμούς ασφαλείας όταν εκτελείτε εργασίες επισκευής ή αντικατάστασης. Να θυμάστε πως η χρήση χαμηλής ποιότητας ανταλλακτικών δεν εγγυάται το σωστό επίπεδο οδικής ασφαλείας.

© Copyright 2022 – Όλα τα περιεχόμενα αυτής της ιστοσελίδας και ειδικότερα τα κείμενα, οι φωτογραφίες και τα γραφικά, προστατεύονται από τους νόμους περί πνευματικής ιδιοκτησίας. Όλα τα δικαιώματα, συμπεριλαμβανομένης της αντιγραφής, της δημοσίευσης, της επιμέλειας και της μετάφρασης, ανήκουν στην AUTODOC GmbH.