

# **AUTODOC CLUB**

Πώς να αλλάξετε  
μπαλάκια ψαλιδιών  
εμπρός σε **MERCEDES-  
BENZ W124 Combi  
(S124)** - Οδηγίες  
αντικατάστασης

## ΠΑΡΌΜΟΙΟ ΒΊΝΤΕΟ ΟΔΗΓΊΩΝ



Αυτό το βίντεο δείχνει τη διαδικασία αντικατάστασης παρόμοιου ανταλλακτικού αυτοκινήτου σε άλλο όχημα

### ⓘ Σημαντικό!

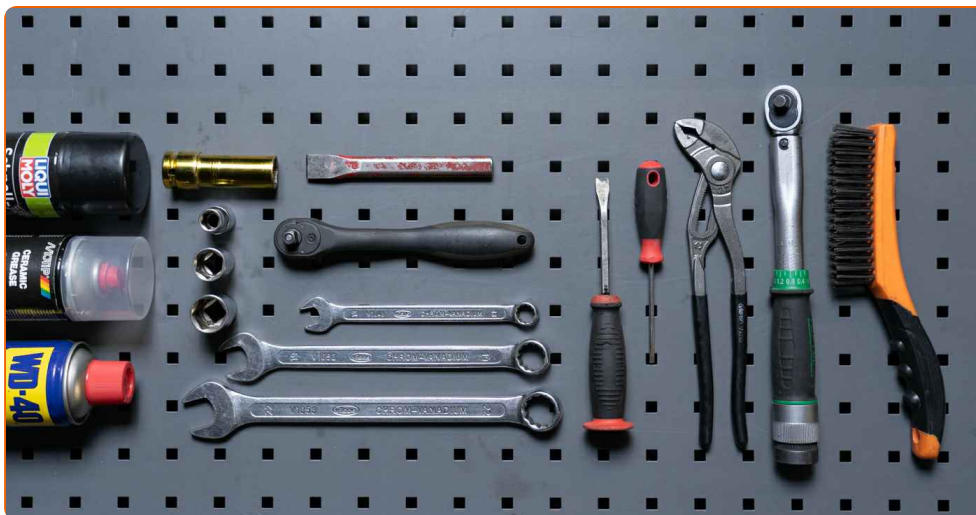
Η συγκεκριμένη διαδικασία αντικατάστασης, μπορεί να χρησιμοποιηθεί σε: MERCEDES-BENZ W124 Combi (S124) 200 2.0 (124.080), MERCEDES-BENZ W124 Combi (S124) 200 TE 2.0 (124.081), MERCEDES-BENZ W124 Combi (S124) 200 TE 2.0, MERCEDES-BENZ W124 Combi (S124) 230 TE Cat (124.083), MERCEDES-BENZ W124 Combi (S124) 230 TE 2.3 (124.083), MERCEDES-BENZ W124 Combi (S124) 300 TE 3.0 4-matic (124.290), MERCEDES-BENZ W124 Combi (S124) 300 TE 3.0 (124.090), MERCEDES-BENZ W124 Combi (S124) 200 D 2.0 (124.180), MERCEDES-BENZ W124 Combi (S124) 250 D 2.5 (124.185), MERCEDES-BENZ W124 Combi (S124) 300 D 3.0 (124.190), MERCEDES-BENZ W124 Combi (S124) 300 Turbo diesel 3.0 4-matic (124.393), MERCEDES-BENZ W124 Combi (S124) 300 TE-24 3.0 (124.091), MERCEDES-BENZ W124 Combi (S124) 260 TE 2.6 FGST., MERCEDES-BENZ W124 Combi (S124) 260 TE FGST. 2.6, MERCEDES-BENZ W124 Combi (S124) 220 TE 2.2 (124.082), (+ 7)

Η διαδικασία ενδέχεται να έχει μικρές διαφορές ανάλογα με το σχεδιασμό του αυτοκινήτου.

Παρακαλούμε σημειώστε ότι αυτές οι οδηγίες δημιουργήθηκαν βασισμένες στη διαδικασία αντικατάστασης αυτού του ανταλλακτικού σε ένα αυτοκίνητο παρόμοιου σχεδιασμού.

Αυτές οι οδηγίες δημιουργήθηκαν βασισμένες στη διαδικασία αντικατάστασης για παρόμοιο ανταλλακτικό αυτοκινήτου σε: MERCEDES-BENZ 190 (W201) 2.0 (201.023)

**ΑΝΤΙΚΑΤΑΣΤΑΣΗ: ΜΠΑΛΑΚΙΑ ΨΑΛΙΔΙΩΝ -  
MERCEDES-BENZ W124 COMBI (S124). ΕΡΓΑΛΕΙΑ ΠΟΥ  
ΪΣΩΣ ΧΡΕΙΑΣΤΕΪΤΕ:**



- Συρματόβουρτσα
- Σπρέι WD-40
- Καθαριστικό σπρέι γενικής χρήσης
- Κεραμικό γράσο
- Δυναμόκλειδο
- Γερμανοπολύγωνο Κλειδί #13
- Γερμανοπολύγωνο Κλειδί #19
- Γερμανοπολύγωνο Κλειδί #22
- Καρυδάκι # 13
- Καρυδάκι # 19
- Καρυδάκι # 22
- Κρουστικό καρυδάκι για μπουλονόκλειδο #17
- Κλειδί Καστάνιας
- Μανέλα κολαούζου
- Σφυρί
- Ίσιο σκαρπέλο
- λαστός
- ίσιο κατσαβίδι
- Σετ εξολκέα ακρόμπαρων
- Γκαζοτανάλια
- συμπιεστής ελατηρίων αμορτισέρ
- Υδραυλικός σασμανόγρυλος
- Σφήνα τροχού

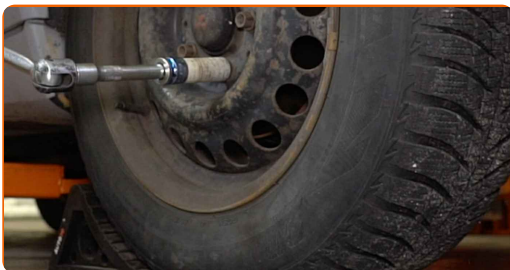
**Αγοράστε εργαλεία**

**Αντικατάσταση: μπαλάκια ψαλιδιών - MERCEDES-BENZ W124 Combi (S124). Συμβουλή από το AUTODOC:**

- Η διαδικασία αντικατάστασης είναι ίδια για τους δεξιά και τα αριστερά μπαλάκια.
- Όλες οι εργασίες θα πρέπει να γίνουν με τον κινητήρα σβηστό.

**ΑΝΤΙΚΑΤΆΣΤΑΣΗ: ΜΠΑΛΆΚΙΑ ΨΑΛΙΔΊΩΝ - MERCEDES-BENZ W124 COMBI (S124). ΑΚΟΛΟΥΘΉΣΤΕ ΤΗΝ ΠΑΡΑΚΆΤΩ ΔΙΑΔΙΚΑΣΊΑ:**

- 1 Ασφαλίστε τους τροχούς με τάκους.
- 2 Ξεσφίξτε τα μπουλόνια του τροχού. Χρησιμοποιήστε κρουστικό καρυδάκι για μπουλονόκλειδο No #17. Χρησιμοποιήστε μια μανέλα κολαούζου.



- 3 Ανυψώστε το αυτοκίνητο.

**Το AUTODOC συνιστά:**

- Αν χρησιμοποιήσετε γρύλο, βεβαιωθείτε ότι βρίσκεται σε επίπεδη και χωρίς ανωμαλίες επιφάνεια.
- Φροντίστε να ασφαλίσετε επιπλέον το αυτοκίνητο με τρίποδες στήριξης.

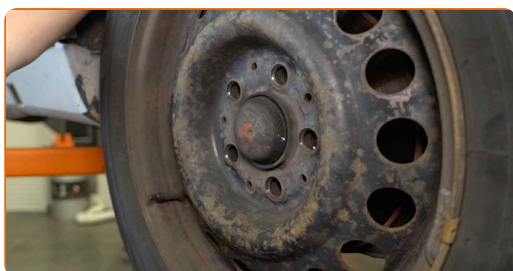
**4** Ξεσφίξτε τα μπουλόνια του τροχού.



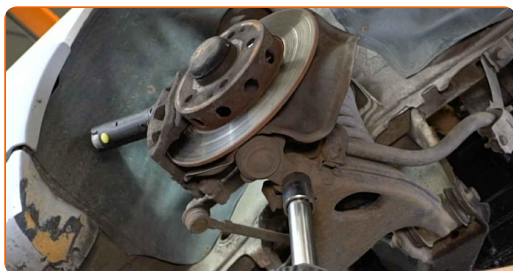
**Αντικατάσταση: μπαλάκια ψαλιδιών - MERCEDES-BENZ W124 Combi (S124). Συμβουλή:**

- Για να αποφύγετε τυχόν τραυματισμούς, κρατήστε τον τροχό όσο θα ξεβιδώνετε τα μπουλόνια.

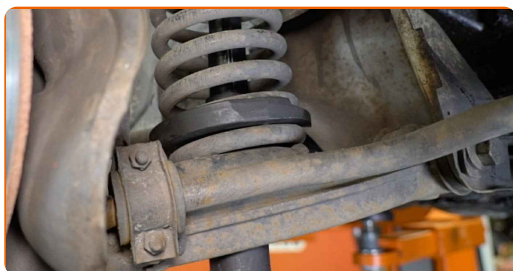
**5** Αφαιρέστε τον τροχό.



**6** Στηρίξτε τον βραχίονα ελέγχου (ψαλίδι). Χρησιμοποιήστε ένα υδραυλικό γρύλο σασμάν.



**7** Τοποθετήστε το συμπιεστή ελατηρίου στο ελατήριο.

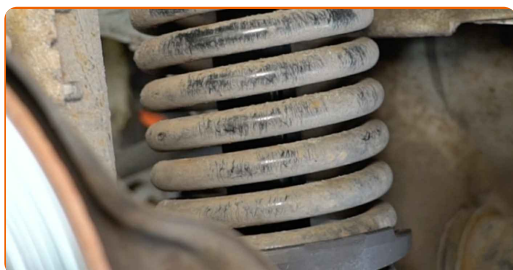


**Το AUTODOC συνιστά:**

- Χρησιμοποιήστε σωστού μεγέθους αντάπτορες και δαγκάνες.
- Τα ελατήρια θα πρέπει να στερεωθούν με ασφάλεια στο συμπιεστή ελατηρίων.
- Χρησιμοποιήστε υψηλής ποιότητας συμπιεστές ελατηρίων.

**8**

Συμπιέστε το ελατήριο.

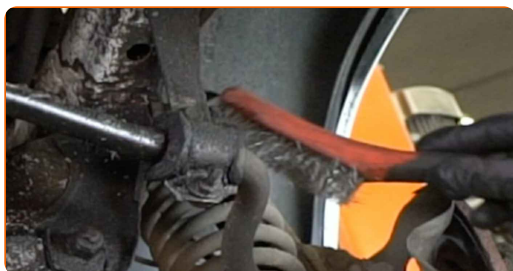


**Αντικατάσταση: μπαλάκια ψαλιδιών - MERCEDES-BENZ W124 Combi (S124). Το AUTODOC συνιστά:**

- Προσοχή. Το συμπιεσμένο ελατήριο είναι ισχυρό και το τέντωμά του, μπορεί να προκαλέσει τραυματισμό.

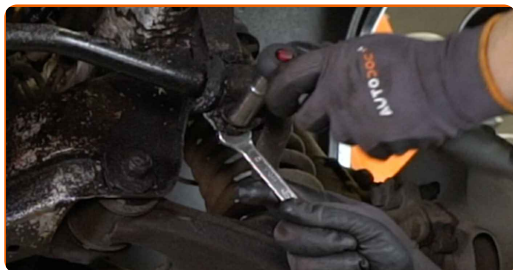
**9**

Καθαρίστε τα στοιχεία στερέωσης των βάσεων των σινεμπλόκ της αντιστρεπτικής δοκού. Χρησιμοποιήστε μια συρματόβουρτσα. Χρησιμοποιήστε σπρέι WD-40.



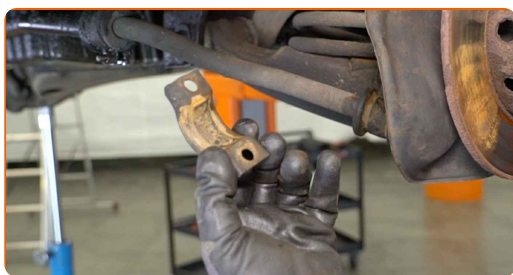


- 10** Ξεβιδώστε τα στοιχεία στερέωσης των βάσεων των σινεμπλόκ της αντιστρεπτικής δοκού. Χρησιμοποιήστε ένα γερμανοπολύγωνο #13. Χρησιμοποιήστε ένα καρυδάκι #13. Χρησιμοποιήστε μια κασάνια.

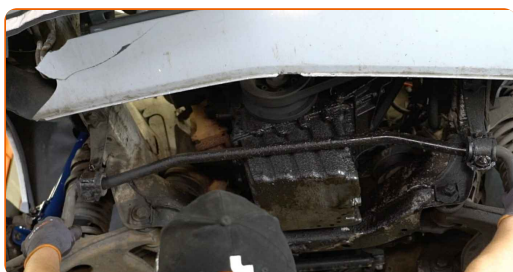


- 11** Αφαιρέστε τα στοιχεία στερέωσης.

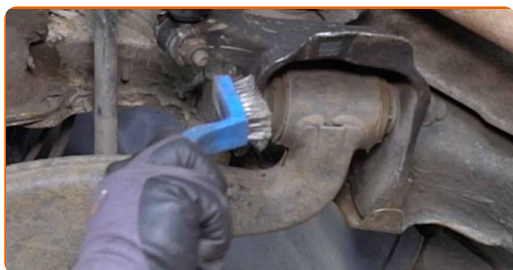
- 12** Αφαιρέστε τις βάσεις των σινεμπλόκ της αντιστρεπτικής δοκού.



- 13** Βγάλτε την αντιστρεπτική δοκό από τα ψαλίδια της ανάρτησης.



- 14** Καθαρίστε όλα τα συνδετικά σημεία του ψαλιδιού. Χρησιμοποιήστε μια συρματόβουρτσα. Χρησιμοποιήστε σπρέι WD-40.





**15** Βάλτε σημάδια στις βίδες διόρθωσης γωνίας καμπέρ.



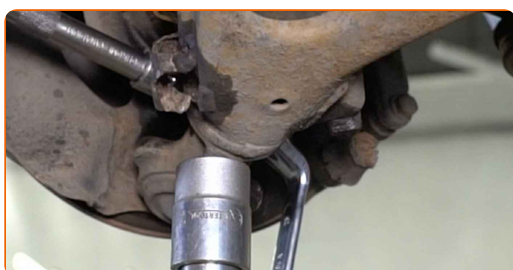
**16** Ξεβιδώστε το μπροστινό στοιχείο στερέωσης του βραχίονα ελέγχου (ψαλιδιού). Χρησιμοποιήστε ένα γερμανοπολύγωνο #22. Χρησιμοποιήστε ένα καρυδάκι #22. Χρησιμοποιήστε μια καστάνια.



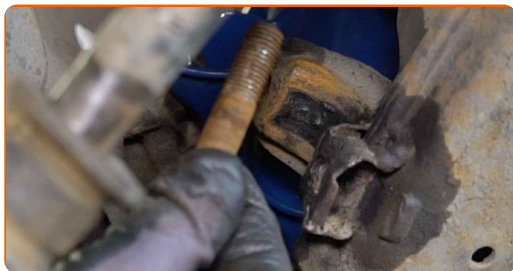
**17** Ξεβιδώστε το πίσω στοιχείο στερέωσης του βραχίονα ελέγχου (ψαλιδιού). Χρησιμοποιήστε ένα γερμανοπολύγωνο #22. Χρησιμοποιήστε ένα καρυδάκι #22. Χρησιμοποιήστε μια καστάνια.



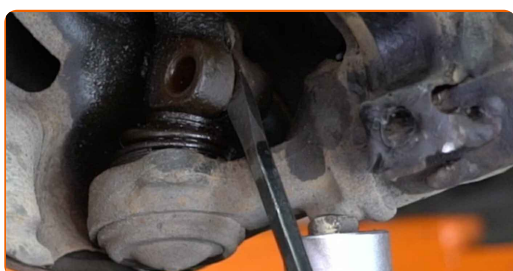
**18** Ξεβιδώστε τα στοιχεία στερέωσης που συνδέουν τον σφαιρικό (μπαλάκι) σύνδεσμο με το ακραξόνιο. Χρησιμοποιήστε ένα γερμανοπολύγωνο #19. Χρησιμοποιήστε ένα καρυδάκι #19. Χρησιμοποιήστε μια καστάνια.



**19** Αφαιρέστε τη βίδα στερέωσης.

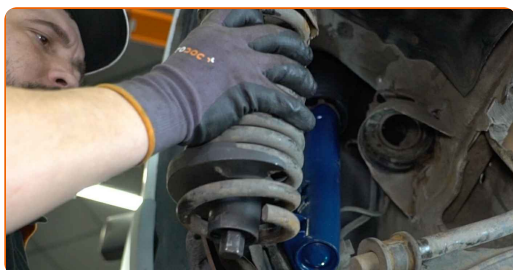


**20** Αφαιρέστε τον σφαιρικό σύνδεσμο από το ακραξόνιο. Χρησιμοποιήστε ένα ίσιο σκαρπέλο μετάλλου. Χρησιμοποιήστε ένα σφυρί. Χρησιμοποιήστε ένα λοστό.



**21** Αφαιρέστε το στήριγμα από κάτω από τον βραχίονα ελέγχου (ψαλίδι).

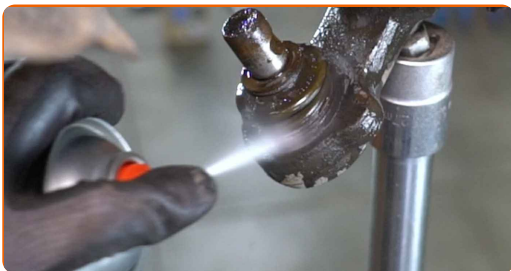
**22** Βγάλτε το σπειροειδές ελατήριο, μαζί με το συμπιεστή ελατηρίων.



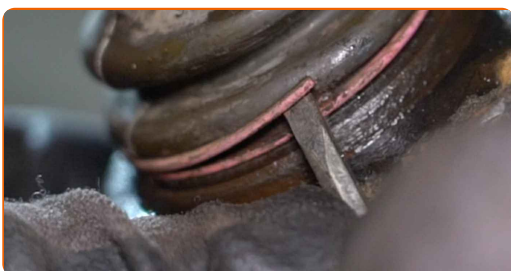
**Αντικατάσταση: μπαλάκια ψαλιδιών - MERCEDES-BENZ W124 Combi (S124). Οι ειδικοί του AUTODOC συνιστούν:**

- Καθώς το ελατήριο είναι συμπιεσμένο, μην κάνετε καμιά εργασία επάνω του.

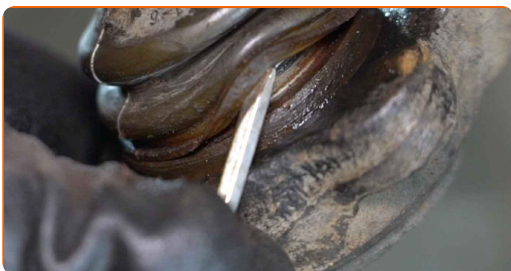
**23** Καθαρίστε το μπαλάκι. Χρησιμοποιήστε ένα σπρέι καθαρισμού γενικής χρήσης.



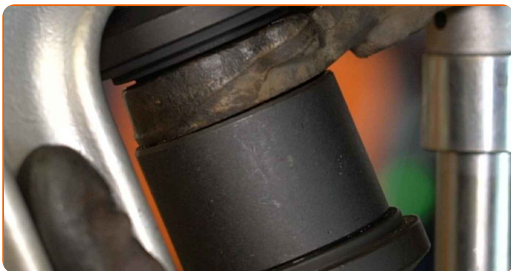
**24** Αφαιρέστε τον δακτύλιο συγκράτησης από τη φούσκα που διαθέτει το μπαλάκι. Χρησιμοποιήστε ένα ίσιο κατσαβίδι.



**25** Αφαιρέστε τη φούσκα που διαθέτει το μπαλάκι. Χρησιμοποιήστε ένα ίσιο κατσαβίδι.

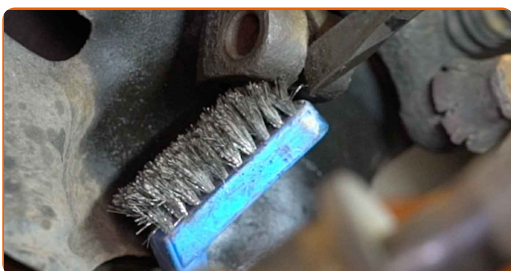


**26** Αποσυναρμολογήστε το μπαλάκι. Χρησιμοποιήστε ένα σετ εξολκέων ακρόμπαρων.



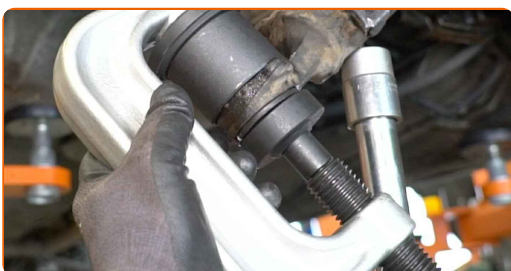
27

Καθαρίστε το σημείο τοποθέτησης του μπαλακιού του ακρόμπαρου. Χρησιμοποιήστε μια συρματόβουρτσα. Χρησιμοποιήστε ένα σπρέι καθαρισμού γενικής χρήσης.



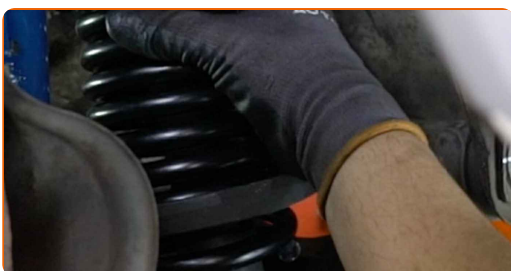
28

Τοποθετήστε ένα καινούριο μπαλάκι. Χρησιμοποιήστε ένα σετ εξολκέων ακρόμπαρων.



29

Τοποθετήστε το ελατήριο μαζί με το συμπιεστή.

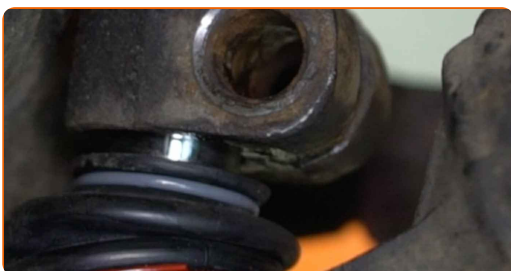


### Το AUTODOC συνιστά:

- Σιγουρευτείτε ότι το σπειροειδές ελατήριο έχει μπει σωστά στις βάσεις τοποθέτησής του.

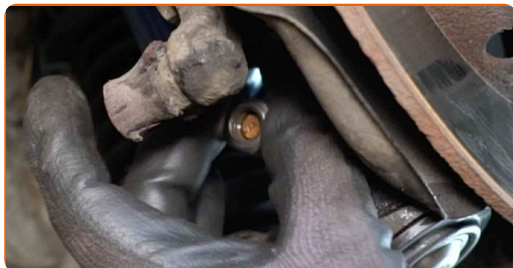
30

Συνδέστε τον σφαιρικό σύνδεσμο (μπαλάκι) στο ακραξόνιο.

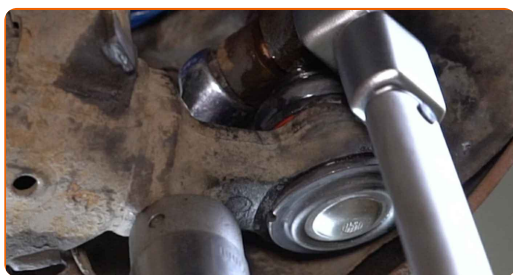


**31** Στηρίξτε τον βραχίονα ελέγχου (ψαλίδι). Χρησιμοποιήστε ένα υδραυλικό γρύλο σασμάν.

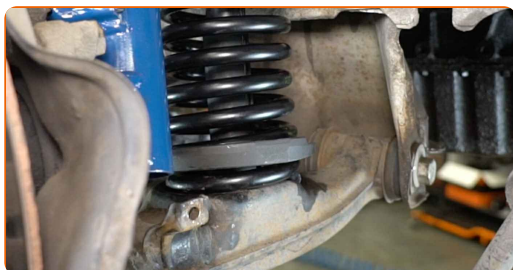
**32** Τοποθετήστε τη βίδα στερέωσης.



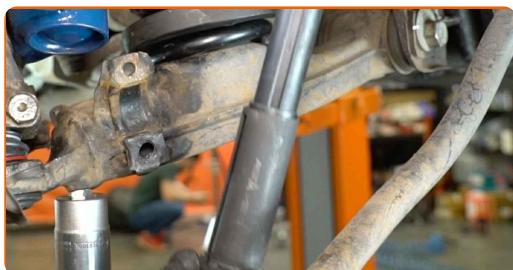
**33** Σφίξτε το στοιχείο στερέωσης που συνδέει το μπαλάκι με το ακραξόνιο. Χρησιμοποιήστε ένα γερμανοπολύγωνο #19. Χρησιμοποιήστε ένα καρυδάκι #19. Χρησιμοποιήστε ένα δυναμόκλειδο. Σφίξτε τη με ροπή 75 Nm.



**34** Αποσυμπιέστε το ελατήριο.

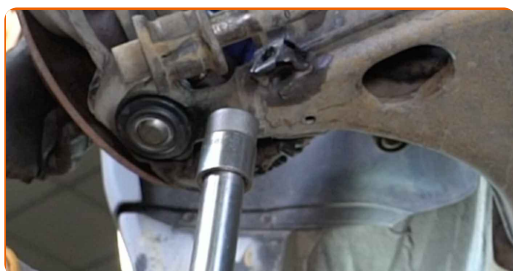


**35** Αφαιρέσετε το συμπιεστή ελατηρίων.



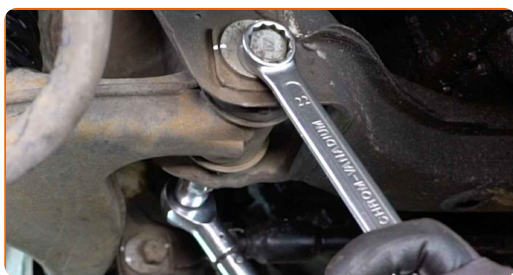


- 36** Για να σφίξετε σωστά τα στοιχεία στερέωσης, πρέπει να ανυψώσετε τα εξαρτήματα της ανάρτησης στη θέση λειτουργίας τους.



- 37** Ρυθμίστε τη θέση των βιδών διόρθωσης γωνίας κάμπερ, σύμφωνα με τα σημάδια.

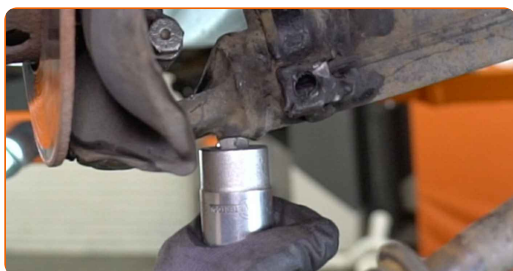
- 38** Σφίξτε τον μπροστινό στοιχείο στερέωσης του ψαλιδιού. Χρησιμοποιήστε ένα γερμανοπολύγωνο #22. Χρησιμοποιήστε ένα καρυδάκι #22. Χρησιμοποιήστε ένα δυναμόκλειδο. Σφίξτε τη με ροπή 120 Nm.



- 39** Σφίξτε το οπίσθιο στοιχείο στερέωσης του βραχίονα ελέγχου. Χρησιμοποιήστε ένα γερμανοπολύγωνο #22. Χρησιμοποιήστε ένα καρυδάκι #22. Χρησιμοποιήστε ένα δυναμόκλειδο. Σφίξτε τη με ροπή 120 Nm.



- 40** Αφαιρέστε το στήριγμα από κάτω από τον βραχίονα ελέγχου (ψαλίδι).



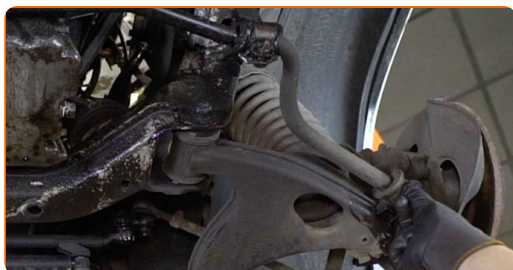
**Το AUTODOC συνιστά:**

- Αντικατάσταση: μπαλάκια ψαλιδιών - MERCEDES-BENZ W124 Combi (S124). Χαμηλώστε τον γρύλο μετάδοσης απαλά, χωρίς τραντάγματα, για να αποφύγετε την πρόκληση βλαβών στα εξαρτήματα και τους μηχανισμούς.

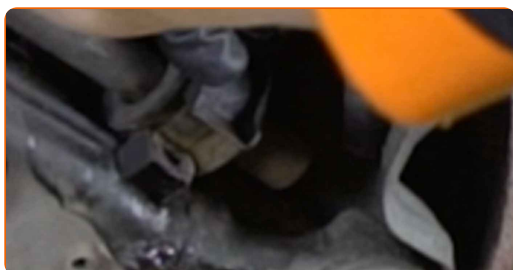
- 41** Καθαρίστε τις θέσεις τοποθέτησης των σινεμπλόκ της αντιστρεπτικής δοκού. Χρησιμοποιήστε μια συρματόβουρτσα. Χρησιμοποιήστε ένα σπρέι καθαρισμού γενικής χρήσης.



- 42** Προσαρτήστε την αντιστρεπτική δοκό στα ψαλίδια της ανάρτησης. Χρησιμοποιήστε ένα λοστό.



- 43** Τοποθετήστε τις βάσεις των σινεμπλόκ της αντιστρεπτικής δοκού. Χρησιμοποιήστε μια γκαζοτανάλια.



- 44** Τοποθετήστε τις βίδες στερέωσης.



- 45** Σφίξτε τα στοιχεία στερέωσης στα στηρίγματα των σινεμπλόκ της αντιστρεπτικής δοκού. Χρησιμοποιήστε ένα γερμανοπολύγωνο #13. Χρησιμοποιήστε ένα καρυδάκι #13. Χρησιμοποιήστε ένα δυναμόκλειδο. Σφίξτε τη με ροπή 20 Nm.



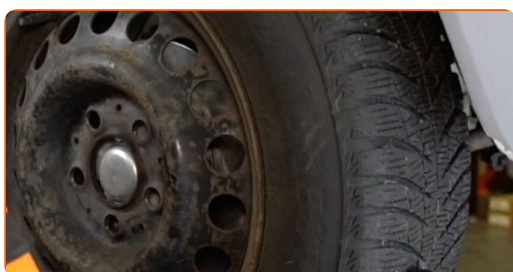
- 46** Καθαρίστε το σημείο τοποθέτησης της ζάντας του τροχού. Χρησιμοποιήστε μια συρματοβουρτσα. Χρησιμοποιήστε ένα σπρέι καθαρισμού γενικής χρήσης.



- 47** Επεξεργαστείτε την επιφάνεια που ακουμπά ο δίσκος του φρένου στη ζάντα του τροχού. Χρησιμοποιήστε κεραμικό γράσο.



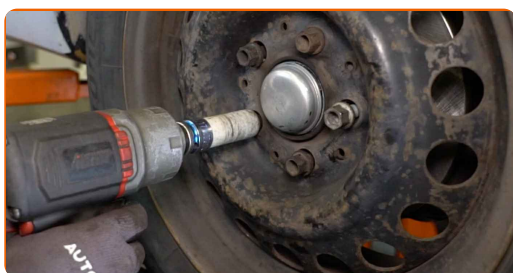
- 48** Τοποθετήστε τον τροχό.



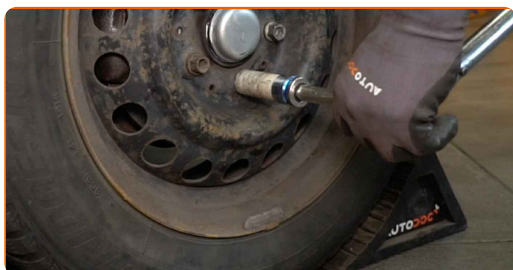
Το AUTODOC συνιστά:

- Για να αποφύγετε τυχόν τραυματισμούς, συγκρατήστε τον τροχό όταν σφίγγετε τα μπουλόνια του.

- 49** Βιδώστε τα μπουλόνια του τροχού. Χρησιμοποιήστε κρουστικό καρυδάκι για μπουλονόκλειδο Νο #17. Χρησιμοποιήστε μια κασάνια.



- 50** Χαμηλώστε το αυτοκίνητο και χρησιμοποιήστε σταυρό, προκειμένου να σφίξετε τα μπουλόνια των τροχών. Χρησιμοποιήστε κρουστικό καρυδάκι για μπουλονόκλειδο Νο #17. Χρησιμοποιήστε ένα δυναμόκλειδο. Σφίξτε τη με ροπή 110 Nm.



- 51** Αφαιρέστε τους γρύλους και τους τάκους.



**ΜΠΡΆΒΟ!** 

**ΔΕΪΤΕ ΠΕΡΙΣΣΌΤΕΡΕΣ ΟΔΗΓΪΕΣ**

# AUTODOC – ΚΟΡΥΦΑΙΑ ΠΟΙΟΤΗΤΑ ΚΑΙ ΠΡΟΣΙΤΑ ΑΝΤΑΛΛΑΚΤΙΚΑ ΑΥΤΟΙΝΗΤΩΝ ΣΤΟ ΔΙΑΔΙΚΤΥΟ

**ΕΦΑΡΜΟΓΗ ΓΙΑ ΚΙΝΗΤΑ ΤΟΥ AUTODOC: ΑΠΟΚΤΗΣΤΕ ΑΠΙΣΤΕΥΤΕΣ ΠΡΟΣΦΟΡΕΣ, ΕΝΩ ΚΑΝΕΤΕ ΒΟΛΙΚΕΣ ΑΓΟΡΕΣ**

**AUTODOC**

GET IT ON Google Play

Download on the App Store

Download

**ΜΙΑ ΑΠΙΣΤΕΥΤΗ ΓΚΑΜΑ ΑΝΤΑΛΛΑΚΤΙΚΩΝ ΓΙΑ ΤΟ ΑΥΤΟΚΙΝΗΤΟ ΣΑΣ**

**ΜΠΑΛΑΚΙΑ ΨΑΛΙΔΙΩΝ: ΜΙΑ ΕΥΡΕΪΑ ΠΟΙΚΙΛΙΑ**

## **ⓘ ΔΗΛΩΣΗ ΑΠΟΠΟΪΗΣΗΣ ΕΥΘΥΝΗΣ:**

Το έγγραφο περιέχει μόνο γενικές συστάσεις, οι οποίες μπορεί να σας είναι χρήσιμες όταν εκτελείτε εργασίες επισκευής ή αντικατάστασης. Η AUTODOC δεν ευθύνεται για τυχόν απώλειες, τραυματισμούς, ζημιές σε περιουσία, οι οποίες συμβαίνουν κατά τη διάρκεια της διαδικασίας επισκευής ή αντικατάστασης, λόγω λανθασμένης χρήσης ή παρανόησης των παρεχόμενων πληροφοριών.

Η AUTODOC δεν ευθύνεται για πιθανά λάθη και ασάφειες σε αυτόν τον οδηγό. Οι πληροφορίες παρέχονται για ενημερωτικούς σκοπούς και δεν αντικαθιστούν τις συμβουλές ή οδηγίες από ειδικούς.

Η AUTODOC δεν ευθύνεται για τη λανθασμένη ή επικίνδυνη χρήση εξοπλισμού, συσκευών, εργαλείων και ανταλλακτικών. Η AUTODOC συνιστά θερμά να είστε προσεκτικοί και να ακολουθείτε τους κανονισμούς ασφαλείας όταν εκτελείτε εργασίες επισκευής ή αντικατάστασης. Να θυμάστε πως η χρήση χαμηλής ποιότητας ανταλλακτικών δεν εγγυάται το σωστό επίπεδο οδικής ασφάλειας.

© Copyright 2023 – Όλα τα περιεχόμενα αυτής της ιστοσελίδας και ειδικότερα τα κείμενα, οι φωτογραφίες και τα γραφικά, προστατεύονται από τους νόμους περί πνευματικής ιδιοκτησίας. Όλα τα δικαιώματα, συμπεριλαμβανομένης της αντιγραφής, της δημοσίευσης, της επιμέλειας και της μετάφρασης, ανήκουν στην AUTODOC SE.