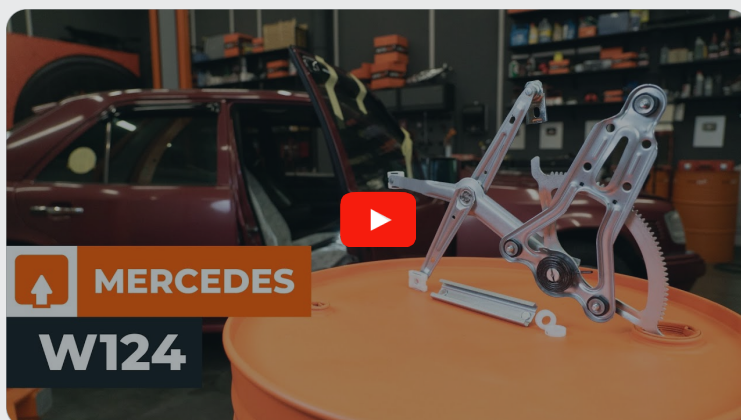




Πώς να αλλάξετε γρύλος
παραθύρου εμπρός σε
MERCEDES-BENZ W124
Combi (S124) - Οδηγίες
αντικατάστασης

ΠΑΡΟΜΟΙΟ ΒΊΝΤΕΟ ΟΔΗΓΊΩΝ



Αυτό το βίντεο δείχνει τη διαδικασία αντικατάστασης παρόμοιου ανταλλακτικού αυτοκινήτου σε άλλο όχημα

Σημαντικό!

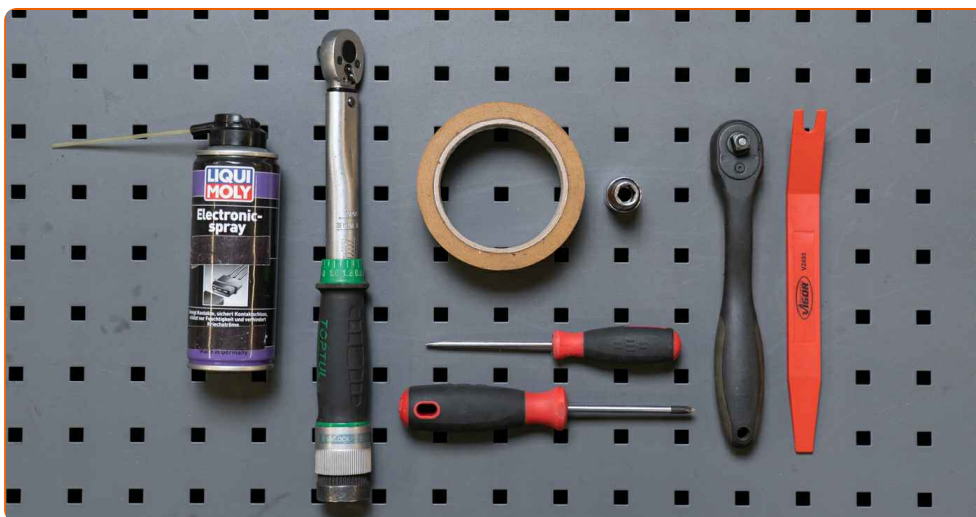
Η συγκεκριμένη διαδικασία αντικατάστασης, μπορεί να χρησιμοποιηθεί σε: MERCEDES-BENZ W124 Combi (S124) 200 2.0 (124.080), MERCEDES-BENZ W124 Combi (S124) 200 TE 2.0 (124.081), MERCEDES-BENZ W124 Combi (S124) 200 TE 2.0, MERCEDES-BENZ W124 Combi (S124) 230 TE 2.3 KAT (124.083), MERCEDES-BENZ W124 Combi (S124) 230 TE 2.3 (124.083), MERCEDES-BENZ W124 Combi (S124) 300 TE 3.0 4-matic (124.290), MERCEDES-BENZ W124 Combi (S124) 300 TE 3.0 (124.090), MERCEDES-BENZ W124 Combi (S124) 200 D 2.0 (124.180), MERCEDES-BENZ W124 Combi (S124) 250 D 2.5 (124.185), MERCEDES-BENZ W124 Combi (S124) 300 D 3.0 (124.190), MERCEDES-BENZ W124 Combi (S124) 300 Turbo diesel 3.0 4-matic (124.393), MERCEDES-BENZ W124 Combi (S124) 300 TE-24 3.0 (124.091), MERCEDES-BENZ W124 Combi (S124) 260 TE 2.6 FGST., MERCEDES-BENZ W124 Combi (S124) 260 TE FGST. 2.6, MERCEDES-BENZ W124 Combi (S124) 220 TE 2.2 (124.082), (+ 6)

Η διαδικασία ενδέχεται να έχει μικρές διαφορές ανάλογα με το σχεδιασμό του αυτοκινήτου.

Παρακαλούμε σημειώστε ότι αυτές οι οδηγίες δημιουργήθηκαν βασισμένες στη διαδικασία αντικατάστασης αυτού του ανταλλακτικού σε ένα αυτοκίνητο παρόμοιου σχεδιασμού.

Αυτές οι οδηγίες δημιουργήθηκαν βασισμένες στη διαδικασία αντικατάστασης για παρόμοιο ανταλλακτικό αυτοκινήτου σε: MERCEDES-BENZ E-class Sedan (W124) E 250 D (124.126, 124.129)

**ΑΝΤΙΚΑΤΑΣΤΑΣΗ: ΓΡΥΛΟΣ ΠΑΡΑΘΥΡΟΥ -
MERCEDES-BENZ W124 COMBI (S124). ΛΙΣΤΑ ΤΩΝ
ΕΡΓΑΛΕΙΩΝ ΠΟΥ ΘΑ ΧΡΕΙΑΣΤΕΙΤΕ:**



- Διηλεκτρικό γράσο
- Χαρτοταινία μπλε
- Δυναμόκλειδο
- Καρυδάκι # 10
- Κλειδί Καστάνιας
- ίσιο κατασβίδι
- Σταυροκατσάβιδο
- Πλαστικό εργαλείο αφαίρεσης ταπετσαρίας

Αγοράστε εργαλεία

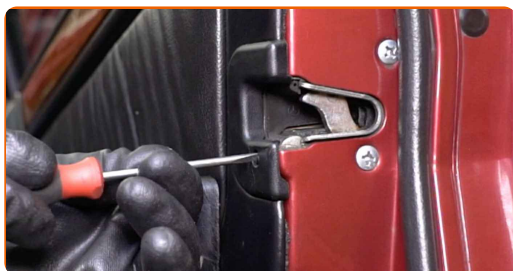
Αντικατάσταση: γρύλος παραθύρου - MERCEDES-BENZ W124 Combi (S124). Το AUTODOC συνιστά:

- Όλες οι εργασίες θα πρέπει να γίνουν με τον κινητήρα σβηστό.

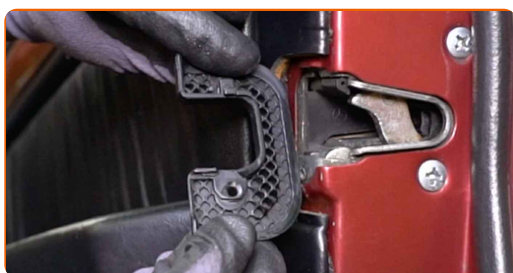
ΑΝΤΙΚΑΤΆΣΤΑΣΗ: ΓΡΎΛΟΣ ΠΑΡΑΘΎΡΟΥ - MERCEDES-BENZ W124 COMBI (S124). ΑΚΟΛΟΥΘΉΣΤΕ ΤΗΝ ΠΑΡΑΚΆΤΩ ΔΙΑΔΙΚΑΣΊΑ:

1 Ανοίξτε την πόρτα του αυτοκινήτου.

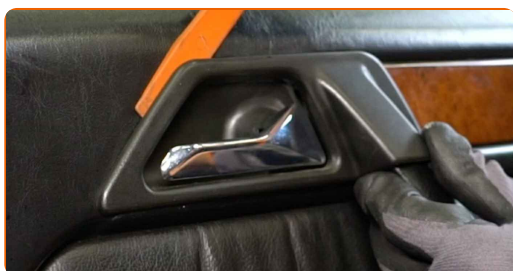
2 Ξεβιδώστε το στοιχείο στερέωσης του καλύμματος της κλειδαριάς της πόρτας. Χρησιμοποιήστε ένα ίσιο κατσαβίδι.



3 Αφαιρέστε το κάλυμμα της κλειδαριάς της πόρτας.



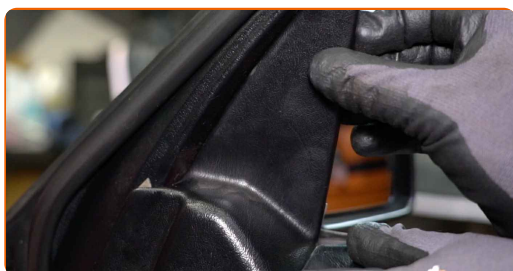
4 Βγάλτε το πλαίσιο επένδυσης της λαβής της πόρτας. Χρησιμοποιήστε ένα πλαστικό εργαλείο ταπετσαρίας.



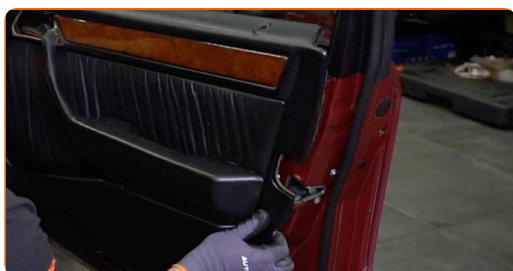
- 5** Ξεβιδώστε το στοιχείο στερέωσης της ταπετσαρίας της πόρτας. Χρησιμοποιήστε ένα καρυδάκι #10. Χρησιμοποιήστε μια κασάνια.



- 6** Αφαιρέστε το κάλυμμα που κρύβει τα στοιχεία στερέωσης του εξωτερικού καθρέφτη.

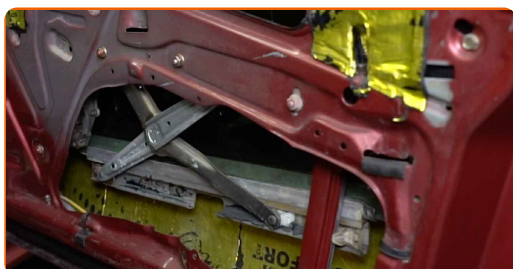


- 7** Βγάλτε την ταπετσαρία της πόρτας.



- 8** Ενεργοποιήστε τον διακόπτη της ανάφλεξης.

- 9** Κατεβάστε το τζάμι του παραθύρου.



- 10** Απενεργοποιήστε το διακόπτη της ανάφλεξης.

- 11** Ξεβιδώστε το στοιχείο στερέωσης του τζαμιού. Χρησιμοποιήστε ένα καρυδάκι #10. Χρησιμοποιήστε μια κασάνια.



- 12** Σηκώστε λίγο το τζάμι και βγάλτε το από τον γρύλο του παραθύρου.



Αντικατάσταση: γρύλος παραθύρου - MERCEDES-BENZ W124 Combi (S124). Συμβουλή:

- Όταν αφαιρείτε το τζάμι, κρατήστε το σταθερά για να αποφύγετε τραυματισμούς.

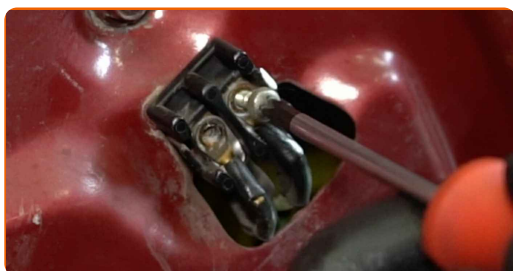
- 13** Ανυψώστε πλήρως το τζάμι και ασφαλίστε το. Χρησιμοποιήστε την μπλε χαρτοταινία.



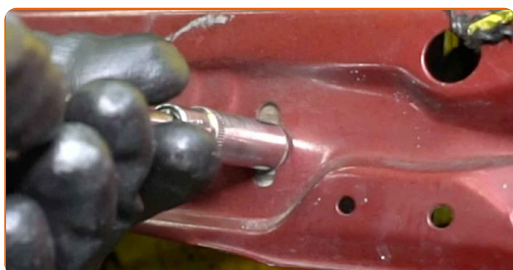
Το AUTODOC συνιστά:

- Για να αποφύγετε τον τραυματισμό, κρατήστε το τζάμι όταν το σηκώνετε.

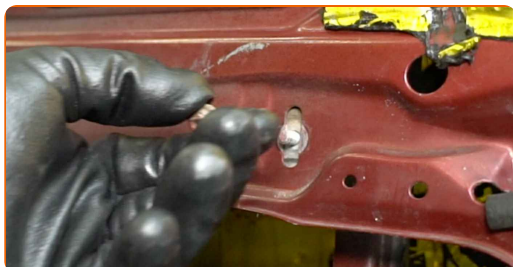
- 14** Ξεβιδώστε τους ακροδέκτες του μηχανισμού του γρύλου παραθύρων. Χρησιμοποιήστε ένα σταυροκατσάβιδο.



- 15** Ξεβιδώστε τα στοιχεία στερέωσης της μονάδας του γρύλου του παραθύρου. Χρησιμοποιήστε ένα καρυδάκι #10. Χρησιμοποιήστε μια κασάνια.



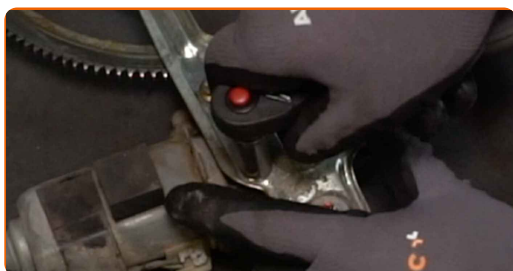
- 16** Αφαιρέστε τα στοιχεία στερέωσης.



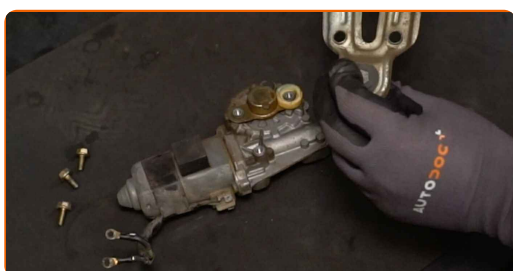
- 17** Αφαιρέστε τον μηχανισμό του γρύλου παραθύρου.



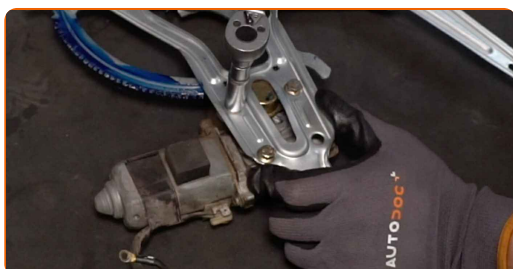
- 18** Ξεβιδώστε τα στοιχεία στερέωσης του μοτέρ του ηλεκτρικού παραθύρου. Χρησιμοποιήστε ένα καρυδάκι #10. Χρησιμοποιήστε μια καστίνα.



- 19** Βγάλτε το μοτέρ του ηλεκτρικού παραθύρου.



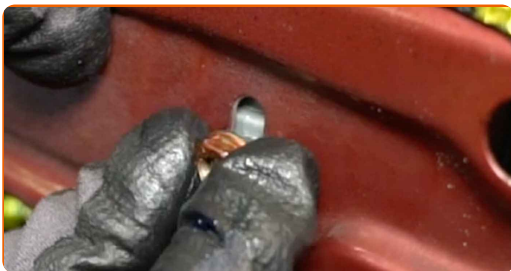
- 20** Τοποθετήστε και βιδώστε τα στοιχεία στερέωσης του κινητήρα στον καινούριο μηχανισμό γρύλου του παραθύρου. Χρησιμοποιήστε ένα καρυδάκι #10. Χρησιμοποιήστε ένα δυναμόκλειδο. Σφίξτε τη μεροπή 8 Nm.



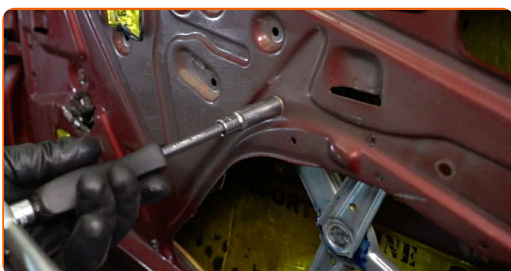
- 21** Εγκαταστήστε το νέο μηχανισμό γρύλου παραθύρου.



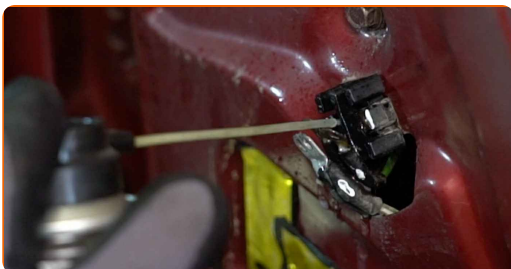
22 Τοποθετήστε τις βίδες στερέωσης.



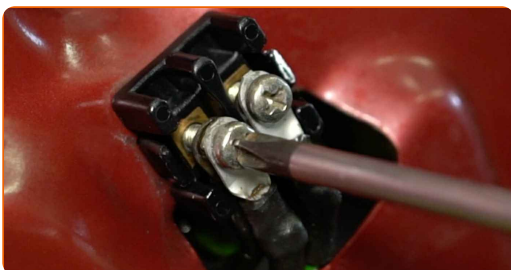
23 Σφίξτε τα στοιχεία στερέωσης της μονάδας του γρύλου του παραθύρου. Χρησιμοποιήστε ένα καρυδάκι #10. Χρησιμοποιήστε ένα δυναμόκλειδο. Σφίξτε τη με ροπή 8 Nm.



24 Επεξεργαστείτε τους ακροδέκτες του μηχανισμού του γρύλου παραθύρων. Χρησιμοποιήστε μονωτικό γράσο.



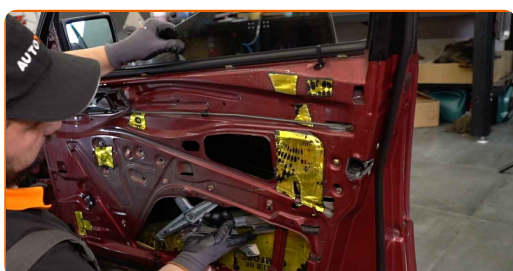
25 Βιδώστε τους ακροδέκτες του μηχανισμού γρύλου παραθύρων. Χρησιμοποιήστε ένα σταυροκατσάβιδο.



26 Αφαιρέστε τη χαρτοταινία.



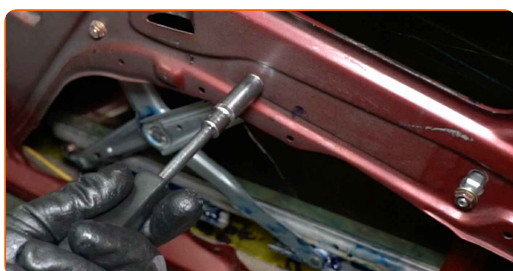
27 Κατεβάστε το τζάμι του παραθύρου και τοποθετήστε το στη βάση στήριξης στον μηχανισμό ανύψωσης του παραθύρου.



Αντικατάσταση: γρύλος παραθύρου - MERCEDES-BENZ W124 Combi (S124). Οι ειδικοί του AUTODOC συνιστούν:

- Για να αποφύγετε τραυματισμό, κρατήστε το τζάμι όταν το κατεβάζετε.

28 Σφίξτε το στοιχείο στερέωσης του τζαμιού. Χρησιμοποιήστε ένα καρυδάκι #10. Χρησιμοποιήστε ένα δυναμόκλειδο. Σφίξτε τη με ροπή 6 Nm.

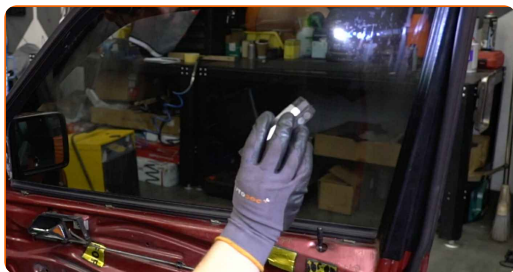


Αντικατάσταση: γρύλος παραθύρου - MERCEDES-BENZ W124 Combi (S124). Οι επαγγελματίες συνιστούν:

- Μη σφίγγετε υπερβολικά το στοιχείο στερέωσης του τζαμιού, για μη χαλάσετε το τζάμι.

29 Ενεργοποιήστε τον διακόπτη της ανάφλεξης.

30 Ελέγξτε αν ο γρύλος του παραθύρου λειτουργεί σωστά.

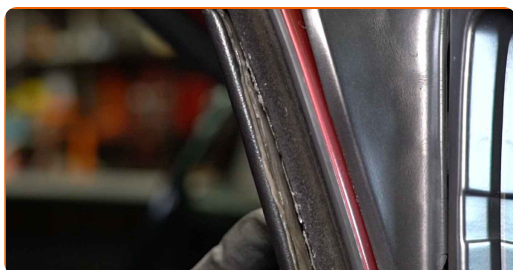


31 Απενεργοποιήστε το διακόπτη της ανάφλεξης.

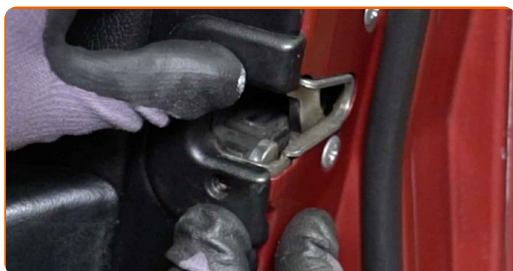
32 Επανατοποθετήστε την ταπετσαρία της πόρτας.



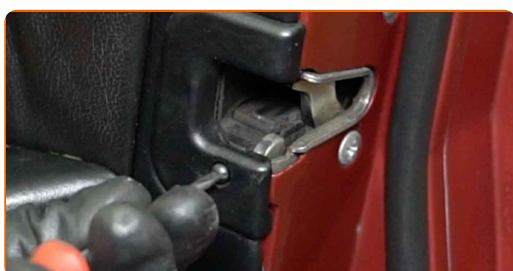
33 Τοποθετήστε το κάλυμμα του εξωτερικού καθρέφτη.



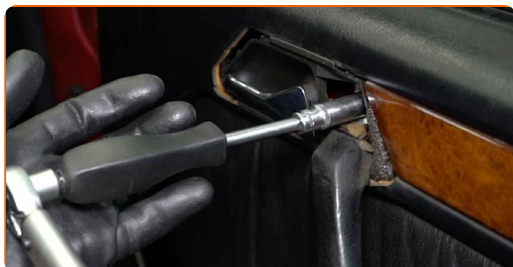
34 Επανατοποθετήστε το κάλυμμα της κλειδαριάς της πόρτας.



35 Βιδώστε το στοιχείο στερέωσης του καλύμματος της κλειδαριάς της πόρτας. Χρησιμοποιήστε ένα ίσιο κατσαβίδι.



36 Σφίξτε το στοιχείο στερέωσης της ταπετσαρίας της πόρτας. Χρησιμοποιήστε ένα καρυδάκι #10. Χρησιμοποιήστε ένα δυναμόκλειδο. Σφίξτε τη με ροπή 8 Nm.

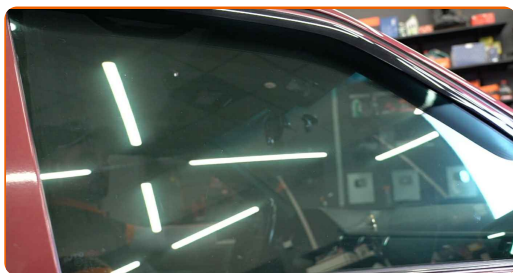


37 Συνδέστε το πλαίσιο επένδυσης της λαβής της πόρτας.



38

Κλείστε την πόρτα του αυτοκινήτου.



ΜΠΡΆΒΟ! 

ΔΕΪΤΕ ΠΕΡΙΣΣΪΤΕΡΕΣ ΟΔΗΓΪΕΣ

ΑΥΤΟΔΟC – ΚΟΡΥΦΑΪΑ ΠΟΙΟΤΗΤΑ ΚΑΙ ΠΡΟΣΙΤΆ ΑΝΤΑΛΛΑΚΤΙΚΆ ΑΥΤΟΙΝΉΤΩΝ ΣΤΟ ΔΙΑΔΪΚΤΥΟ

ΕΦΑΡΜΟΓΉ ΓΙΑ ΚΙΝΗΤΆ ΤΟΥ ΑΥΤΟΔΟC: ΑΠΟΚΤΉΣΤΕ ΑΠΪΣΤΕΥΤΕC ΠΡΟCΦΟΡΈC, ΕΝΩ ΚΆΝΕΤΕ ΒΟΛΙΚΈC ΑΓΟΡΈC

AUTODOC

GET IT ON Google Play

Download on the App Store

Download

ΜΙΑ ΑΠΪΣΤΕΥΤΗ ΓΚΆΜΑ ΑΝΤΑΛΛΑΚΤΙΚΩΝ ΓΙΑ ΤΟ ΑΥΤΟΚΪΝΗΤΟ ΣΑC

ΓΡΎΛΟC ΠΑΡΑΘΎΡΟΥ: ΜΙΑ ΕΥΡΈΙΑ ΠΟΙΚΙΛΪΆ

ⓘ ΔΉΛΩCΗ ΑΠΟΠΟΪΗCΗC ΕΥΘΎΝΗC:

Το έγγραφο περιέχει μόνο γενικές συστάσεις, οι οποίες μπορεί να σας είναι χρήσιμες όταν εκτελείτε εργασίες επισκευής ή αντικατάστασης. Η AUTODOC δεν ευθύνεται για τυχόν απώλειες, τραυματισμούς, ζημιές σε περιουσία, οι οποίες συμβαίνουν κατά τη διάρκεια της διαδικασίας επισκευής ή αντικατάστασης, λόγω λανθασμένης χρήσης ή παρανόησης των παρεχόμενων πληροφοριών.

Η AUTODOC δεν ευθύνεται για πιθανά λάθη και ασάφειες σε αυτόν τον οδηγό. Οι πληροφορίες παρέχονται για ενημερωτικούς σκοπούς και δεν αντικαθιστούν τις συμβουλές ή οδηγίες από ειδικούς.

Η AUTODOC δεν ευθύνεται για τη λανθασμένη ή επικίνδυνη χρήση εξοπλισμού, συσκευών, εργαλείων και ανταλλακτικών. Η AUTODOC συνιστά θερμά να είστε προσεκτικοί και να ακολουθείτε τους κανονισμούς ασφαλείας όταν εκτελείτε εργασίες επισκευής ή αντικατάστασης. Να θυμάστε πως η χρήση χαμηλής ποιότητας ανταλλακτικών δεν εγγυάται το σωστό επίπεδο οδικής ασφαλείας.

© Copyright 2023 – Όλα τα περιεχόμενα αυτής της ιστοσελίδας και ειδικότερα τα κείμενα, οι φωτογραφίες και τα γραφικά, προστατεύονται από τους νόμους περί πνευματικής ιδιοκτησίας. Όλα τα δικαιώματα, συμπεριλαμβανομένης της αντιγραφής, της δημοσίευσης, της επιμέλειας και της μετάφρασης, ανήκουν στην AUTODOC SE.