

 **AUTODOC CLUB**

Πώς να αλλάξετε πίσω
σιλανσιέ σε **Nissan Micra**
K12 - Οδηγίες
αντικατάστασης

ΒΪΝΤΕΟ ΜΕ ΟΔΗΓΪΕΣ



Σημαντικό!

Η συγκεκριμένη διαδικασία αντικατάστασης, μπορεί να χρησιμοποιηθεί σε: NISSAN MICRA III (K12) 1.2 16V, NISSAN MICRA III (K12) 1.5 dCi, NISSAN Note (E11, NE11) 1.4, NISSAN MICRA III (K12) 1.2 LPG, NISSAN Note (E11, NE11) 1.4 LPG

Η διαδικασία ενδέχεται να έχει μικρές διαφορές ανάλογα με το σχεδιασμό του αυτοκινήτου.

ΑΝΤΙΚΑΤΑΣΤΑΣΗ: ΠΙΣΩ ΣΙΛΑΝΣΙΕ - NISSAN MICRA Κ12. ΕΡΓΑΛΕΙΑ ΠΟΥ ΧΡΕΙΑΖΕΣΤΕ:



- Συρματόβουρτσα
- Γυαλόχαρτο
- Σπρέι WD-40
- Καρυδάκι # 13
- Κλειδί Καστάνιας
- Λαστός
- Σφυρί
- Υδραυλικός σασμανόγρυλος

ΑΓΟΡΑΣΤΕ ΕΡΓΑΛΕΙΑ

Αντικατάσταση: πίσω σιλανσιέ - Nissan Micra K12. Οι επαγγελματίες συνιστούν:

- Όλες οι εργασίες θα πρέπει να γίνουν με τον κινητήρα σβηστό.

ΑΝΤΙΚΑΤΑΣΤΑΣΗ: ΠΙΣΩ ΣΙΛΑΝΣΙΕΪΕ - NISSAN MICRA K12. ΠΡΟΤΕΙΝΟΜΕΝΗ ΣΕΙΡΑ ΒΗΜΑΤΩΝ:

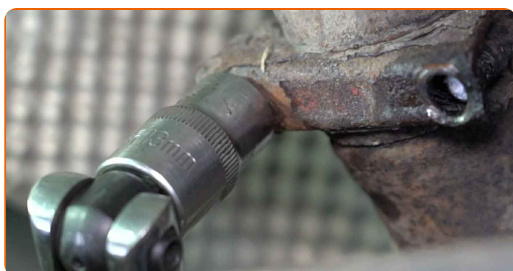
- 1 Σηκώστε το αυτοκίνητο με ένα γρύλο ή βάλτε το επάνω από ένα λάκκο συνεργείου.



- 2 Καθαρίστε το κολάρο του σιλανσιέ της εξάτμισης. Χρησιμοποιήστε μια συρματόβουρτσα. Χρησιμοποιήστε σπρέι WD-40.



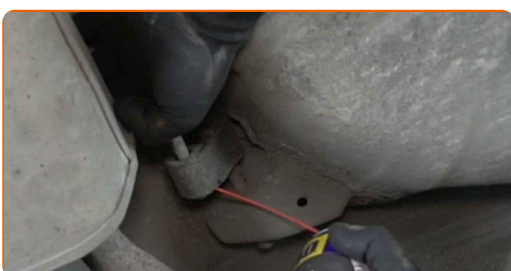
- 3 Χαλαρώστε το κολάρο του σιλανσιέ της εξάτμισης. Χρησιμοποιήστε ένα καρυδάκι #13. Χρησιμοποιήστε μια κασάνια.



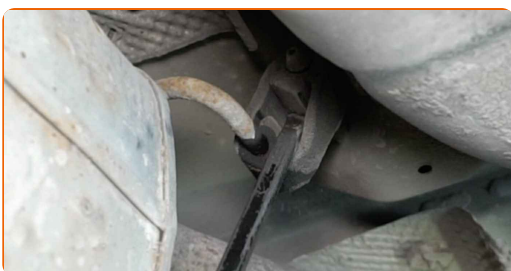
4 Στηρίξτε το σιλανσιέ. Χρησιμοποιήστε ένα υδραυλικό γρύλο σασμάν.



5 Επεξεργαστείτε τα λαστιχένια στηρίγματα του σιγαστήρα της εξάτμισης. Χρησιμοποιήστε σπρέι WD-40.



6 Βγάλτε τα λαστιχένια στηρίγματα του σιλανσιέ της εξάτμισης. Χρησιμοποιήστε ένα λοστό.



7 Βγάλτε το σιλανσιέ της εξάτμισης από τον σωλήνα εξάτμισης. Χρησιμοποιήστε ένα λοστό. Χρησιμοποιήστε ένα σφυρί.



Αντικατάσταση: πίσω σιλανσιέ - Nissan Micra K12. Το AUTODOC συνιστά:

- Για να αποφύγετε τραυματισμούς, κρατήστε σταθερά το σιλανσιέ, όταν το αφαιρείτε και όταν κατεβάζετε τον γρύλο μετάδοσης κίνησης.

8

Αφαιρέστε τον υδραυλικό σασμανόγρυλο.

9

Αφαιρέστε το σιλανσιέ εξάτμισης.



Αντικατάσταση: πίσω σιλανσιέ - Nissan Micra K12. Συμβουλή:

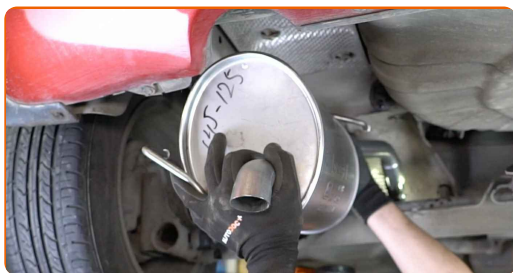
- Ελέγξτε τα λαστιχένια στηρίγματα του σιγαστήρα εξάτμισης. Αλλάξτε τα, αν είναι απαραίτητο.

10

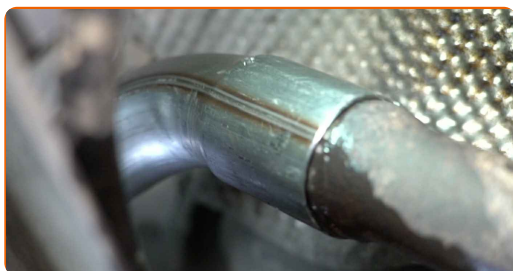
Καθαρίστε τη βάση τοποθέτησης του σιλανσιέ στον σωλήνα εξάτμισης. Χρησιμοποιήστε μια συρματόβουρτσα. Χρησιμοποιήστε γυαλόχαρτο.



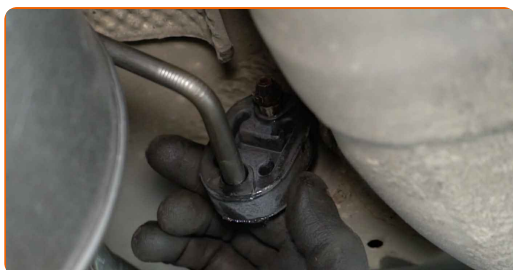
11 Τοποθετήστε ένα καινούριο σιλανσιέ εξάτμισης.



12 Συνδέστε το σιλανσιέ της εξάτμισης στον σωλήνα εξάτμισης.



13 Συνδέστε τις λαστιχένια στηρίγματα στο σιλανσιέ εξάτμισης.



14 Σφίξτε το κολάρο του σιλανσιέ της εξάτμισης. Χρησιμοποιήστε ένα καρυδάκι #13. Χρησιμοποιήστε μια κασάνια.



Το AUTODOC συνιστά:

- Μη σφίγγετε υπερβολικά το κολάρο, γιατί μπορεί να του προκαλέσετε βλάβη.

15 Χαμηλώστε το αυτοκίνητο.



16 Αφήστε τον κινητήρα να δουλέψει για μερικά λεπτά.



Αντικατάσταση: πίσω σιλανσιέ - Nissan Micra K12. Οι ειδικοί του AUTODOC συνιστούν:

- Αυτό απαιτείται για να διασφαλιστεί ότι το τμήμα θα λειτουργήσει σωστά.

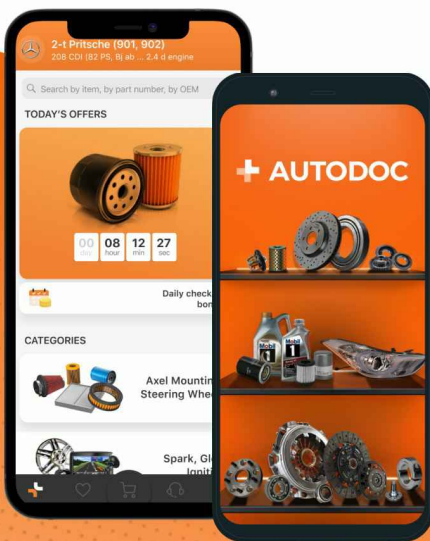
17 Σβήστε τον κινητήρα.

ΜΠΡΆΒΟ! 

ΔΕΪΤΕ ΠΕΡΙΣΣΌΤΕΡΕΣ ΟΔΗΓΪΕΣ

ΑΥΤΟΔΟC – ΚΟΡΥΦΑΪΑ ΠΟΙΟΤΗΤΑ ΚΑΙ ΠΡΟΣΙΤΆ ΑΝΤΑΛΛΑΚΤΙΚΆ ΑΥΤΟΙΝΉΤΩΝ ΣΤΟ ΔΙΑΔΪΚΤΥΟ

ΕΦΑΡΜΟΓΉ ΓΙΑ ΚΙΝΗΤΆ ΤΟΥ ΑΥΤΟΔΟC: ΑΠΟΚΤΉΣΤΕ
ΑΠΪΣΤΕΥΤΕC ΠΡΟCΦΟΡΈC, ΕΝΩ ΚΆΝΕΤΕ ΒΟΛΙΚΈC ΑΓΟΡΈC



+ AUTODOC

GET IT ON
Google Play

Download on the
App Store

Download

**ΜΙΑ ΑΠΪΣΤΕΥΤΗ ΓΚΆΜΑ ΑΝΤΑΛΛΑΚΤΙΚΩΝ ΓΙΑ ΤΟ
ΑΥΤΟΚΪΝΗΤΟ ΣΑC**

ΑΓΟΡΆΣΤΕ ΑΝΤΑΛΛΑΚΤΙΚΆ ΓΙΑ NISSAN

ΠΪCΩ ΣΙΛΑΝCΪΈ: ΜΙΑ ΕΥΡΈΙΑ ΠΟΙΚΙΛΪΆ

**ΕΠΙΛΕΞΤΕ ΑΝΤΑΛΛΑΚΤΙΚΑ ΑΥΤΟΚΙΝΗΤΟΥ ΓΙΑ NISSAN
MICRA K12**

ΠΪΣΩ ΣΙΛΑΝΣΙΉ ΓΙΑ NISSAN: ΑΓΟΡΑΣΤΕ ΤΩΡΑ

**ΠΪΣΩ ΣΙΛΑΝΣΙΉ ΓΙΑ NISSAN MICRA K12: ΟΙ ΚΑΛΪΤΕΡΕΣ
ΠΡΟΣΦΟΡΈΣ & ΕΚΠΤΩΣΕΙΣ**

ⓘ ΔΉΛΩΣΗ ΑΠΟΠΟΪΗΣΗΣ ΕΥΘΎΝΗΣ:

Το έγγραφο περιέχει μόνο γενικές συστάσεις, οι οποίες μπορεί να σας είναι χρήσιμες όταν εκτελείτε εργασίες επισκευής ή αντικατάστασης. Η AUTODOC δεν ευθύνεται για τυχόν απώλειες, τραυματισμούς, ζημιές σε περιουσία, οι οποίες συμβαίνουν κατά τη διάρκεια της διαδικασίας επισκευής ή αντικατάστασης, λόγω λανθασμένης χρήσης ή παρανόησης των παρεχόμενων πληροφοριών.

Η AUTODOC δεν ευθύνεται για πιθανά λάθη και ασάφειες σε αυτόν τον οδηγό. Οι πληροφορίες παρέχονται για ενημερωτικούς σκοπούς και δεν αντικαθιστούν τις συμβουλές ή οδηγίες από ειδικούς.

Η AUTODOC δεν ευθύνεται για τη λανθασμένη ή επικίνδυνη χρήση εξοπλισμού, συσκευών, εργαλείων και ανταλλακτικών. Η AUTODOC συνιστά θερμά να είστε προσεκτικοί και να ακολουθείτε τους κανονισμούς ασφαλείας όταν εκτελείτε εργασίες επισκευής ή αντικατάστασης. Να θυμάστε πως η χρήση χαμηλής ποιότητας ανταλλακτικών δεν εγγυάται το σωστό επίπεδο οδικής ασφάλειας.

© Copyright 2023 – Όλα τα περιεχόμενα αυτής της ιστοσελίδας και ειδικότερα τα κείμενα, οι φωτογραφίες και τα γραφικά, προστατεύονται από τους νόμους περί πνευματικής ιδιοκτησίας. Όλα τα δικαιώματα, συμπεριλαμβανομένης της αντιγραφής, της δημοσίευσης, της επιμέλειας και της μετάφρασης, ανήκουν στην AUTODOC SE.