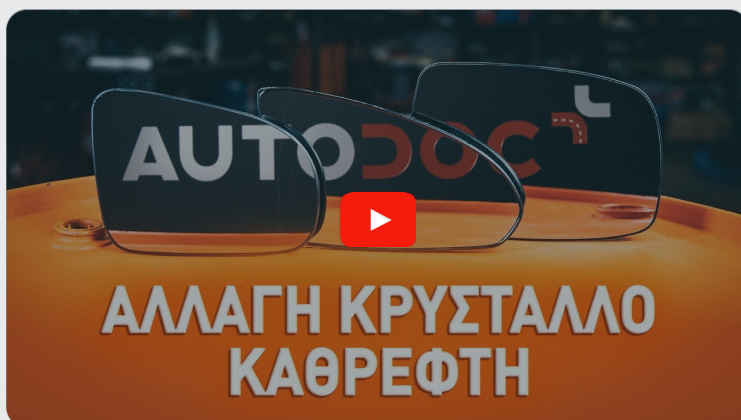


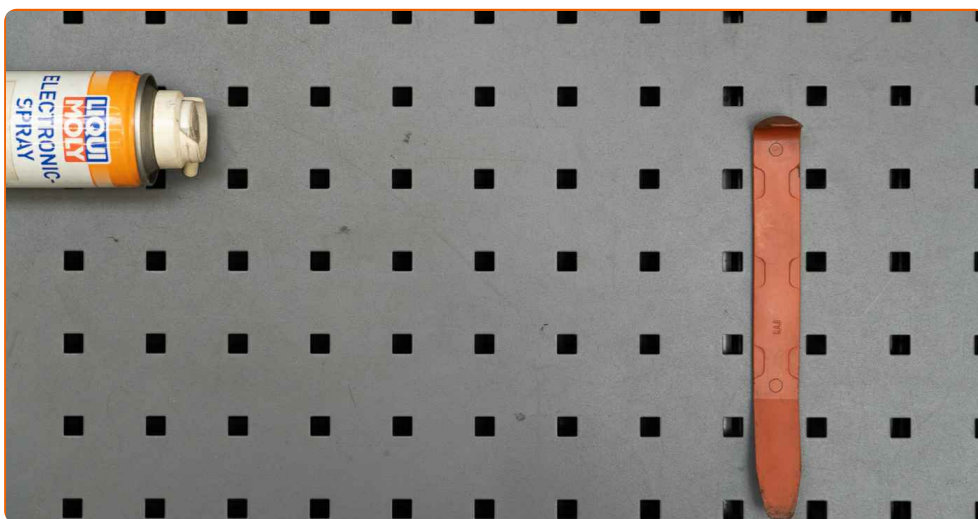


Κρύσταλλο καθρέφτη  
αυτοκινήτου: οδηγίες  
αντικατάστασης

## ΒΪΝΤΕΟ ΜΕ ΟΔΗΓΪΕΣ



## ΑΠΑΙΤΟΥΜΕΝΑ ΕΡΓΑΛΕΪΑ



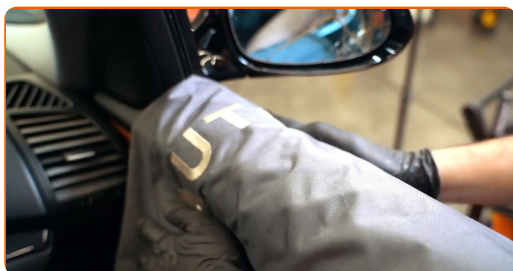
- Διηλεκτρικό γράσο
- Κάλυμμα φτερού
- Πλαστικό εργαλείο αφαίρεσης ταπετσαρίας

**ΑΓΟΡΑΣΤΕ ΕΡΓΑΛΕΪΑ**

## Παρακαλούμε, να θυμάστε!

- Η διαδικασία αντικατάστασης είναι παρόμοια για το κρύσταλλο του δεξιού και αριστερού καθρέφτη.

- 1 Χρησιμοποιήστε ένα κάλυμμα προστασίας φτερού, για να μην προκαλέσετε ζημιές στη βαφή και τα πλαστικά τμήματα του αυτοκινήτου.

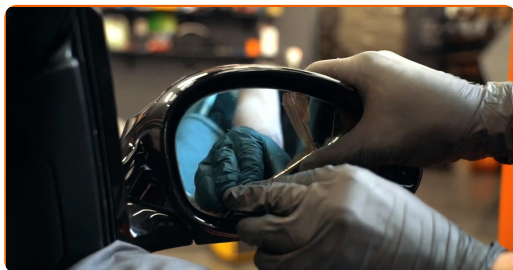


- 2 Προστατέψτε τη βαφή του περιβλήματος του καθρέφτη. Χρησιμοποιήστε την μπλε χαρτοταινία.



- 3 Εξετάστε προσεκτικά το νέο κρύσταλλο του καθρέφτη, ώστε να κατανοήσετε τον σχεδιασμό του εξαρτήματος.

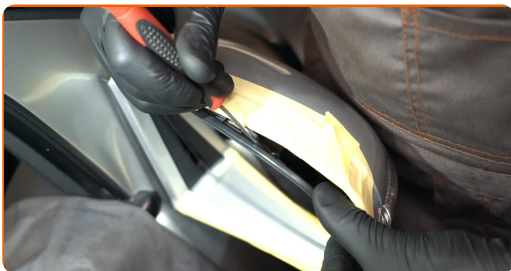
- 4 Κάμψτε το κρύσταλλο του καθρέφτη έξω από το περίβλημα.



- 5 Τσεκάρετε αν το κρύσταλλο του καθρέφτη διαθέτει κλιπς συγκράτησης.

6

Ξεκουμπώστε τα κλιπς του κρυστάλλου του καθρέφτη, αν είναι απαραίτητο.



7

Βγάλτε προσεχτικά το κρύσταλλο του καθρέφτη από την προσάρτηση του.



### Παρακαλούμε, να θυμάστε!

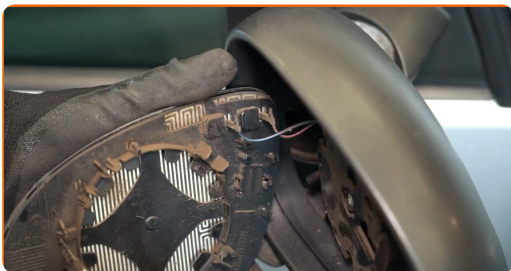
- Το κρύσταλλο του καθρέφτη στερεώνεται συνήθως στο περίβλημα με γλωττίδες ασφάλισης.
- Σε ορισμένες περιπτώσεις, το κρύσταλλο του καθρέφτη διαθέτει επιπλέον στοιχεία καθοδήγησης.

8

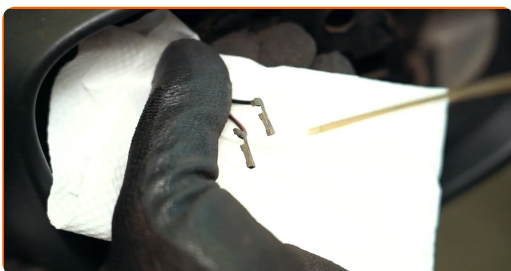
Αφαιρέστε το κρύσταλλο του καθρέφτη.



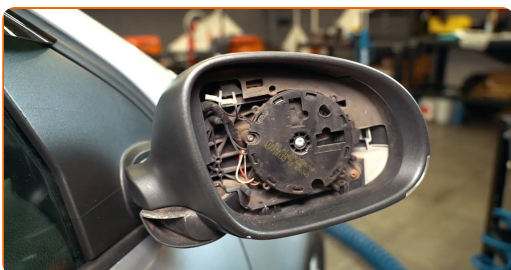
**9** Αποσυνδέστε τους ηλεκτρικούς ακροδέκτες σύνδεσης, εάν είναι απαραίτητο.



**10** Επεξεργαστείτε τους ηλεκτρικούς ακροδέκτες σύνδεσης.



**11** Για να τοποθετήσετε σωστά το κρύσταλλο του καθρέφτη, ελέγξτε τη βάση στερέωσής του.



**12** Συνδέστε τους τους ηλεκτρικούς ακροδέκτες σύνδεσης, σε περίπτωση που είχαν αποσυνδεθεί.



**13** Τοποθετήστε το νέο κρύσταλλο του καθρέφτη.



## Το AUTODOC συνιστά:

- Βεβαιωθείτε ότι κρύσταλλο του καθρέφτη είναι σωστά τοποθετημένο. Θα πρέπει να είναι ευθυγραμμισμένο με τα γλωσσίδια ασφάλισης στο περίβλημα.

14

Ασφαλίστε το κρύσταλλο του καθρέφτη, πιέζοντας το κέντρο του προς τα κάτω.



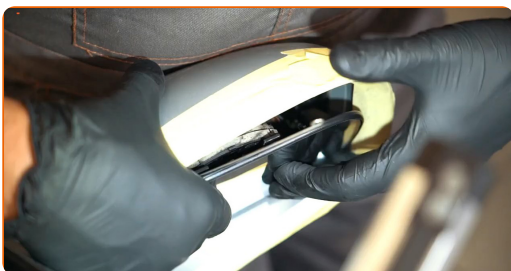
15

Αν το κρύσταλλο του καθρέφτη έχει επιπλέον στοιχεία καθοδήγησης, βάλτε τα στις αντίστοιχες υποδοχές τους.



16

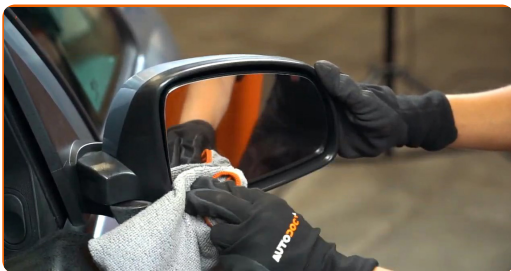
Αν το κρύσταλλο του καθρέφτη έχει κλιπς συγκράτησης, ασφαλίστε τα στη θέση τους.



17

Αφαιρέστε την μπλε χαρτοταινία.

18 Καθαρίστε το κρύσταλλο του καθρέφτη.



19 Αφαιρέστε το κάλυμμα προστασίας φτερού.



20 Ενεργοποιήστε τον διακόπτη της ανάφλεξης. Αυτό απαιτείται για να διασφαλιστεί ότι το τμήμα θα λειτουργήσει σωστά.

21 Απενεργοποιήστε το διακόπτη της ανάφλεξης.

# AUTODOC – ΚΟΡΥΦΑΙΑ ΠΟΙΟΤΗΤΑ ΚΑΙ ΠΡΟΣΙΤΑ ΑΝΤΑΛΛΑΚΤΙΚΑ ΑΥΤΟΙΝΗΤΩΝ ΣΤΟ ΔΙΑΔΙΚΤΥΟ

**ΕΦΑΡΜΟΓΗ ΓΙΑ ΚΙΝΗΤΑ ΤΟΥ AUTODOC: ΑΠΟΚΤΗΣΤΕ ΑΠΙΣΤΕΥΤΕΣ ΠΡΟΣΦΟΡΕΣ, ΕΝΩ ΚΑΝΕΤΕ ΒΟΛΙΚΕΣ ΑΓΟΡΕΣ**

**AUTODOC**

GET IT ON Google Play

Download on the App Store

Download

**ΜΙΑ ΑΠΙΣΤΕΥΤΗ ΓΚΑΜΑ ΑΝΤΑΛΛΑΚΤΙΚΩΝ ΓΙΑ ΤΟ ΑΥΤΟΚΙΝΗΤΟ ΣΑΣ**

**ΚΡΥΣΤΑΛΛΟ ΚΑΘ'ΕΦΤΗ: ΜΙΑ ΕΥΡΕΙΑ ΠΟΙΚΙΛΙΑ**

## **ⓘ ΔΗΛΩΣΗ ΑΠΟΠΟΪΗΣΗΣ ΕΥΘΥΝΗΣ:**

Το έγγραφο περιέχει μόνο γενικές συστάσεις, οι οποίες μπορεί να σας είναι χρήσιμες όταν εκτελείτε εργασίες επισκευής ή αντικατάστασης. Η AUTODOC δεν ευθύνεται για τυχόν απώλειες, τραυματισμούς, ζημιές σε περιουσία, οι οποίες συμβαίνουν κατά τη διάρκεια της διαδικασίας επισκευής ή αντικατάστασης, λόγω λανθασμένης χρήσης ή παρανόησης των παρεχόμενων πληροφοριών.

Η AUTODOC δεν ευθύνεται για πιθανά λάθη και ασάφειες σε αυτόν τον οδηγό. Οι πληροφορίες παρέχονται για ενημερωτικούς σκοπούς και δεν αντικαθιστούν τις συμβουλές ή οδηγίες από ειδικούς.

Η AUTODOC δεν ευθύνεται για τη λανθασμένη ή επικίνδυνη χρήση εξοπλισμού, συσκευών, εργαλείων και ανταλλακτικών. Η AUTODOC συνιστά θερμά να είστε προσεκτικοί και να ακολουθείτε τους κανονισμούς ασφαλείας όταν εκτελείτε εργασίες επισκευής ή αντικατάστασης. Να θυμάστε πως η χρήση χαμηλής ποιότητας ανταλλακτικών δεν εγγυάται το σωστό επίπεδο οδικής ασφάλειας.

© Copyright 2023 – Όλα τα περιεχόμενα αυτής της ιστοσελίδας και ειδικότερα τα κείμενα, οι φωτογραφίες και τα γραφικά, προστατεύονται από τους νόμους περί πνευματικής ιδιοκτησίας. Όλα τα δικαιώματα, συμπεριλαμβανομένης της αντιγραφής, της δημοσίευσης, της επιμέλειας και της μετάφρασης, ανήκουν στην AUTODOC SE.