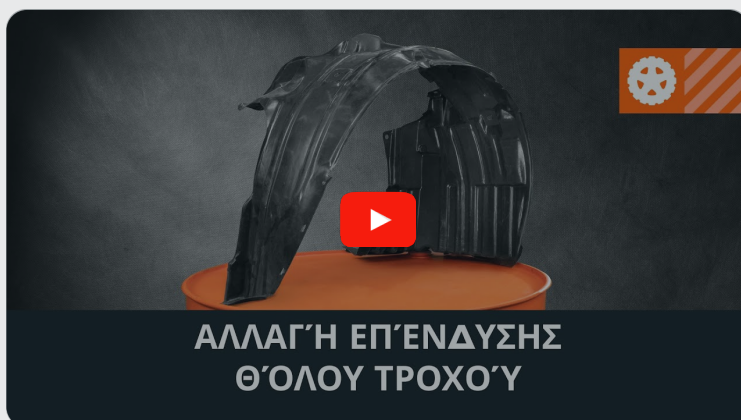


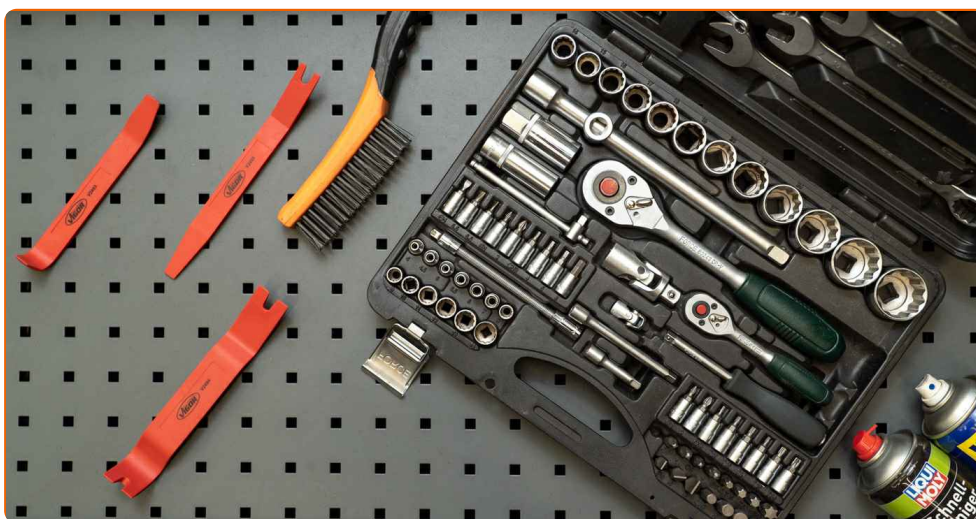
 **AUTODOC CLUB**

Θόλος τροχού  
αυτοκινήτου: οδηγίες  
αντικατάστασης

## ΒΊΝΤΕΟ ΜΕ ΟΔΗΓΊΕΣ



### ΜΠΟΡΕΊ ΝΑ ΧΡΕΙΑΣΤΕΊΤΕ ΤΑ ΕΞΉΣ:



- μια καινούρια επένδυση θόλου τροχού
- καινούρια στοιχεία στερέωσης
- μια σειρά κατάλληλων εργαλείων
- ένα καθαριστικό σπρέι γενικής χρήσης και μία συρματοβουρτσα
- σπρέι WD-40
- εργαλεία για την αφαίρεση πλαστικών τμημάτων

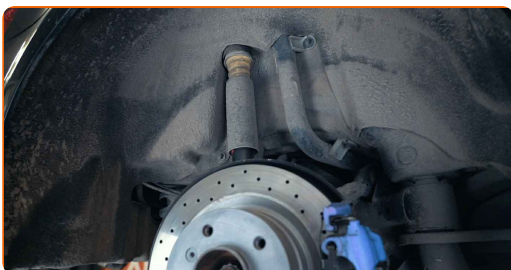
**ΑΓΟΡΆΣΤΕ ΕΡΓΑΛΕΊΑ**

## Παρακαλούμε, να θυμάστε!

- Οι επενδύσεις θόλων τροχών είναι κατασκευασμένες είτε από πλαστικό είτε από ύφασμα
- Τα υφασμάτινα εξαρτήματα δεν είναι αδιάβροχα και με την πάροδο του χρόνου παραμορφώνονται
- Οι επενδύσεις θόλων τροχών μπορούν να στερεωθούν με πλαστικά κλιπ διαφορετικών σχεδιασμών
- Τα μέρη μπορούν να στερεωθούν με αυτοβυθιζόμενες βίδες

1

Για να αποκτήσετε πρόσβαση στην επένδυση θόλου τροχού, βγάλτε τον τροχό

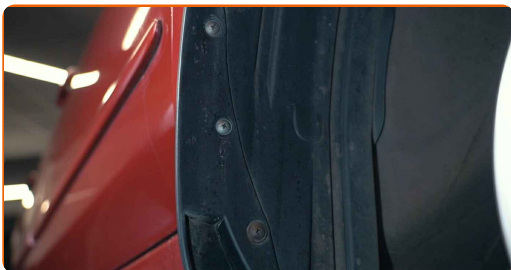


2

Χρησιμοποιήστε ένα αναβατόριο ή έναν γρύλο με τρίποδες στήριξης και τάκους τροχών

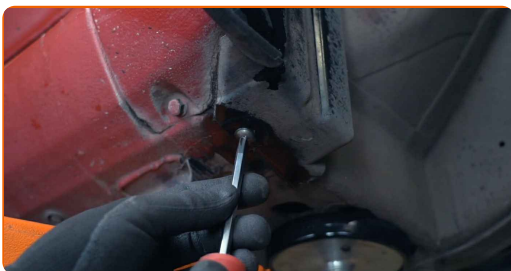
3

Ρίξτε μια ματιά στο σχεδιασμό των στοιχείων στερέωσης



4

Καθαρίστε τα και στη συνέχεια ξεβιδώστε τα



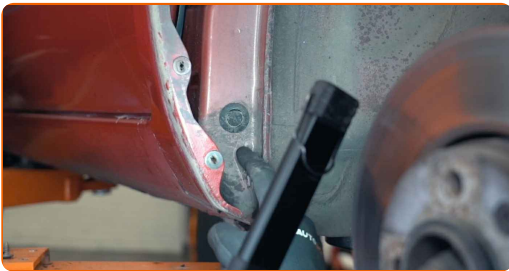
**5** Τραβήξτε προσεκτικά την επένδυση θόλου τροχού και αφαιρέστε την από τα σημεία στερεώσής της



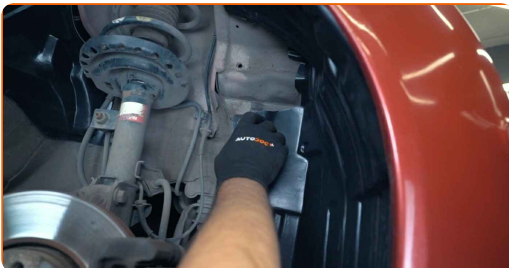
**Παρακαλούμε, να θυμάστε!**

- Αν η επένδυση θόλου τροχού αποτελείται από δύο ή περισσότερα τμήματα, χρειάζεται να αντικαταστήσετε μόνο το τμήμα που έχει υποστεί βλάβη
- Οι καινούριες επενδύσεις θόλων τροχών διατίθενται χωρίς στοιχεία στερέωσης. Θα πρέπει να τις αγοράσετε ξεχωριστά

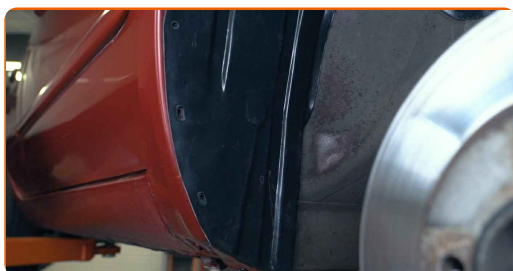
**6** Καθαρίστε σχολαστικά τα σημεία στερέωσης της επένδυσης θόλου τροχού, καθώς και τα σημεία όπου έρχεται σε επαφή με το αμάξωμα του αυτοκινήτου



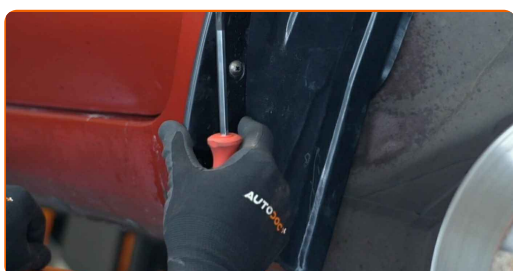
**7** Τοποθετήστε την επένδυση του τόξου του τροχού στη βάση στερέωσης



- 8** Σιγουρευτείτε ότι οι οπές τοποθέτησης είναι ευθυγραμμισμένες με τα αντίστοιχα σημεία στον θόλο του τροχού



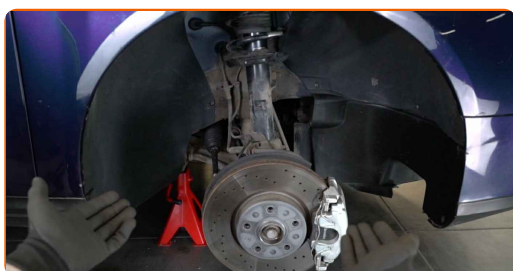
- 9** Ασφαλίστε την επένδυση του θόλου τροχού



### Προσέξτε!

- Μην ασκείτε υπερβολική δύναμη

- 10** Σιγουρευτείτε ότι χρησιμοποιείτε όλα τα διαθέσιμα στοιχεία στερέωσης. Αν λείπει έστω και ένα από αυτά, η επένδυση θόλου τροχού δεν θα στερεωθεί κατάλληλα στο αμάξωμα του αυτοκινήτου και θα σπάσει γρήγορα

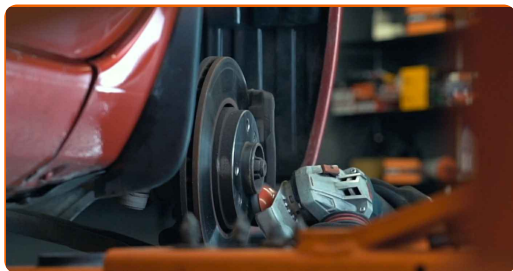


### Σημαντικό!

- Εφόσον τα στοιχεία στερέωσης δεν έχουν βιδωθεί μέχρι τέρμα, μπορείτε να ρυθμίσετε τη θέση της επένδυσης του θόλου τροχού

11

Καθαρίστε τη βάση στερέωσης του τροχού και την επιφάνεια συναρμογής του τροχού



12

Σιγουρευτείτε ότι οι επιφάνειες είναι ομοιόμορφες και δεν έχουν σκουριά. Επεξεργαστείτε τες με κάποια αντισκωριακή ουσία



### Παρακαλούμε, να θυμάστε!

- Δεν συνιστάται η χρήση επιπλέον στοιχείων στερέωσης για να σταθεροποιήσετε την επένδυση θόλου τροχού στο αμάξωμα
- Ενδέχεται να προκαλέσει διάβρωση στο αμάξωμα



# ΑΥΤΟΔΟC – ΚΟΡΥΦΑΪΑ ΠΟΙΟΤΗΤΑ ΚΑΙ ΠΡΟΣΙΤΆ ΑΝΤΑΛΛΑΚΤΙΚΆ ΑΥΤΟΙΝΉΤΩΝ ΣΤΟ ΔΙΑΔΪΚΤΥΟ

**ΕΦΑΡΜΟΓΉ ΓΙΑ ΚΙΝΗΤΆ ΤΟΥ ΑΥΤΟΔΟC: ΑΠΟΚΤΉΣΤΕ ΑΠΪΣΤΕΥΤΕC ΠΡΟCΦΟΡΈC, ΕΝΩ ΚΆΝΕΤΕ ΒΟΛΙΚΈC ΑΓΟΡΈC**

**ΜΙΑ ΑΠΪΣΤΕΥΤΗ ΓΚΆΜΑ ΑΝΤΑΛΛΑΚΤΙΚΩΝ ΓΙΑ ΤΟ ΑΥΤΟΚΪΝΗΤΟ ΣΑC**

**ΘΪΛΟC ΤΡΟΧΟΪ: ΜΙΑ ΕΥΡΈΙΑ ΠΟΙΚΙΛΪΆ**

## **ⓘ ΔΪΗΛΩCΗ ΑΠΟΠΟΪΗCΗC ΕΥΘΪΝΗC:**

Το έγγραφο περιέχει μόνο γενικές συστάσεις, οι οποίες μπορεί να σας είναι χρήσιμες όταν εκτελείτε εργασίες επισκευής ή αντικατάστασης. Η AUTODOC δεν ευθύνεται για τυχόν απώλειες, τραυματισμούς, ζημιές σε περιουσία, οι οποίες συμβαίνουν κατά τη διάρκεια της διαδικασίας επισκευής ή αντικατάστασης, λόγω λανθασμένης χρήσης ή παρανόησης των παρεχόμενων πληροφοριών.

Η AUTODOC δεν ευθύνεται για πιθανά λάθη και ασάφειες σε αυτόν τον οδηγό. Οι πληροφορίες παρέχονται για ενημερωτικούς σκοπούς και δεν αντικαθιστούν τις συμβουλές ή οδηγίες από ειδικούς.

Η AUTODOC δεν ευθύνεται για τη λανθασμένη ή επικίνδυνη χρήση εξοπλισμού, συσκευών, εργαλείων και ανταλλακτικών. Η AUTODOC συνιστά θερμά να είστε προσεκτικοί και να ακολουθείτε τους κανονισμούς ασφαλείας όταν εκτελείτε εργασίες επισκευής ή αντικατάστασης. Να θυμάστε πως η χρήση χαμηλής ποιότητας ανταλλακτικών δεν εγγυάται το σωστό επίπεδο οδικής ασφαλείας.

© Copyright 2023 – Όλα τα περιεχόμενα αυτής της ιστοσελίδας και ειδικότερα τα κείμενα, οι φωτογραφίες και τα γραφικά, προστατεύονται από τους νόμους περί πνευματικής ιδιοκτησίας. Όλα τα δικαιώματα, συμπεριλαμβανομένης της αντιγραφής, της δημοσίευσης, της επιμέλειας και της μετάφρασης, ανήκουν στην AUTODOC SE.