



Πώς να αλλάξετε φίλτρο
καυσιμου σε **NISSAN**
JUKE (F15) - Οδηγίες
αντικατάστασης

ΠΑΡΌΜΟΙΟ ΒΊΝΤΕΟ ΟΔΗΓΊΩΝ



Αυτό το βίντεο δείχνει τη διαδικασία αντικατάστασης παρόμοιου ανταλλακτικού αυτοκινήτου σε άλλο όχημα

Σημαντικό!

Η συγκεκριμένη διαδικασία αντικατάστασης, μπορεί να χρησιμοποιηθεί σε: NISSAN JUKE (F15) 1.6, NISSAN JUKE (F15) 1.6 LPG, NISSAN JUKE (F15) 1.6 CVTC

Η διαδικασία ενδέχεται να έχει μικρές διαφορές ανάλογα με το σχεδιασμό του αυτοκινήτου.

Αυτές οι οδηγίες δημιουργήθηκαν βασισμένες στη διαδικασία αντικατάστασης για παρόμοιο ανταλλακτικό αυτοκινήτου σε: NISSAN MICRA III (K12) 1.4 16V

ΑΝΤΙΚΑΤΑΣΤΑΣΗ: ΦΙΛΤΡΟ ΚΑΥΣΙΜΟΥ - NISSAN JUKE (F15). ΛΙΣΤΑ ΤΩΝ ΕΡΓΑΛΕΙΩΝ ΠΟΥ ΘΑ ΧΡΕΙΑΣΤΕΙΤΕ:



- Καθαριστικό σπρέι γενικής χρήσης
- Καρυδάκι # 10
- Καρυδάκι # 17
- Κλειδί Καστάνιας
- Εργαλείο αφαίρεσης κλιπ
- Σταυροκατσάβιδο
- Πένσα για σωληνάκια καυσίμου
- Εξωλκέας αντλίας καυσίμου γενικής χρήσης
- Δοχείο υγρών
- Κάλυμμα φτερού

Αγοράστε εργαλεία

Αντικατάσταση: φίλτρο καυσίμου - NISSAN JUKE (F15). Οι ειδικοί του AUTODOC συνιστούν:

- Εξασφαλίστε τον επαρκή εξαερισμό του χώρου εργασίας. Οι ατμοί του καυσίμου είναι δηλητηριώδεις.
- Όλες οι εργασίες θα πρέπει να γίνουν με τον κινητήρα σβηστό.

ΑΝΤΙΚΑΤΆΣΤΑΣΗ: ΦΙΛΤΡΟ ΚΑΥΣΙΜΟΥ - NISSAN JUKE (F15). ΑΚΟΛΟΥΘΉΣΤΕ ΤΑ ΠΑΡΑΚΆΤΩ ΒΉΜΑΤΑ:

1 Ανοίξτε το καπό.

2 Χρησιμοποιήστε ένα κάλυμμα προστασίας φτερού, για να μην προκαλέσετε ζημιές στη βαφή και τα πλαστικά τμήματα του αυτοκινήτου.

3 Αποσυνδέστε τον ακροδέκτη γείωσης από την μπαταρία. Χρησιμοποιήστε ένα καρυδάκι #10. Χρησιμοποιήστε μια κασάνια.



4 Ανοίξτε το πορτάκι καυσίμου.



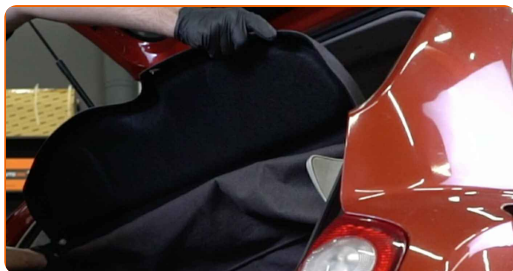
5 Ξεβιδώστε την τάπα πλήρωσης καυσίμου.



6 Άνοιξε το καπό του πορτμπαγκάζ.



7 Βγάλτε την εταζέρα του πορτμπαγκάζ.



8 Αφαιρέστε το κάτω μέρος του πίσω καθίσματος.



9 Αφαιρέστε τα πλαστικά καλύμματα από τις ράγες του πίσω καθίσματος. Χρησιμοποιήστε ένα εργαλείο αφαίρεσης κλιπ.



- 10** Ξεβιδώστε τα μπροστινά στοιχεία στερέωσης από τις ράγες του πίσω καθίσματος. Χρησιμοποιήστε ένα καρυδάκι #17. Χρησιμοποιήστε μια κασάνια.



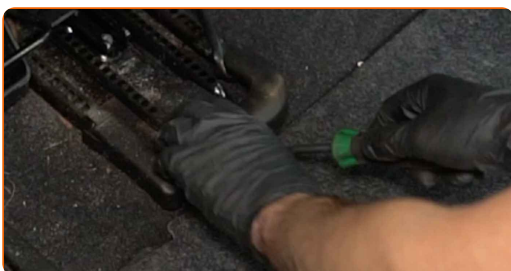
- 11** Αφαιρέστε τα στοιχεία στερέωσης.



- 12** Σύρετε το πίσω κάθισμα προς τα εμπρός όσο πιο μακριά γίνεται.



- 13** Αφαιρέστε τα πλαστικά καλύμματα από τις ράγες του πίσω καθίσματος. Χρησιμοποιήστε ένα εργαλείο αφαίρεσης κλιπ.

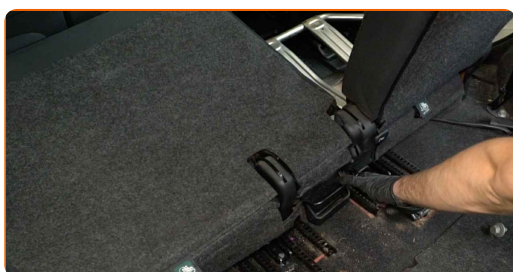


- 14** Ξεβιδώστε τα πίσω στοιχεία στερέωσης από τις ράγες του πίσω καθίσματος. Χρησιμοποιήστε ένα καρυδάκι #17. Χρησιμοποιήστε μια καστίνα.

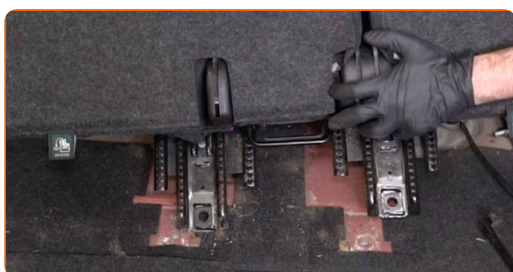


- 15** Αφαιρέστε τα στοιχεία στερέωσης.

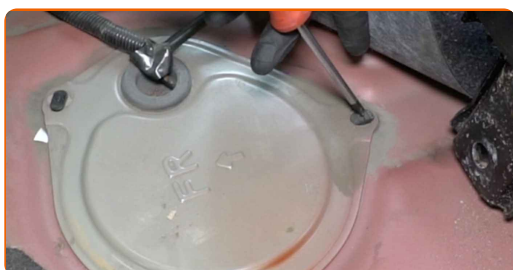
- 16** Χαμηλώστε την πλάτη του πίσω καθίσματος.



- 17** Μετακινήστε τις ράγες του πίσω καθίσματος στο πλάι μαζί με την πλάτη.



- 18** Ξεκουμπώστε τις ασφάλειες συγκράτησης στο κάλυμμα πρόσβασης της αντλίας καυσίμου. Χρησιμοποιήστε ένα σταυροκατσάβιδο.



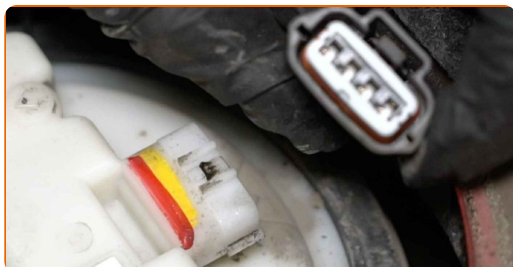
- 19** Αφαιρέστε το κάλυμμα πρόσβασης της αντλίας καυσίμου. Χρησιμοποιήστε ένα εργαλείο αφαίρεσης κλιπ.



- 20** Καθαρίστε τη βάση τοποθέτησης της αντλίας καυσίμου. Χρησιμοποιήστε ένα σπρέι καθαρισμού γενικής χρήσης.



- 21** Αποσυνδέστε τη φίσα της αντλίας καυσίμου.



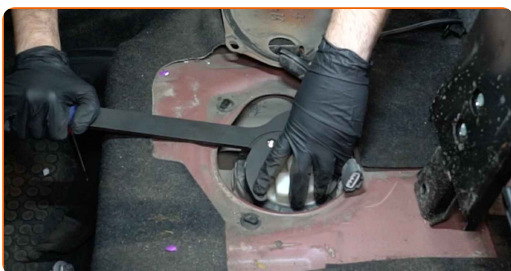
- 22** Αποσυνδέστε τη γραμμή καυσίμου από την αντλία καυσίμου. Χρησιμοποιήστε μια πένσα για σωληνάκια καυσίμου.



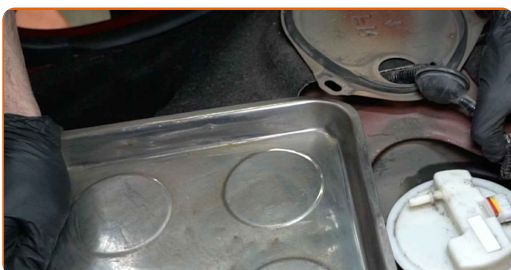
Αντικατάσταση: φίλτρο καυσίμου - NISSAN JUKE (F15). Το AUTODOC συνιστά:

- Προσοχή! Η γραμμή καυσίμου βρίσκεται υπό πίεση. Χρησιμοποιήστε προστατευτικά γυαλιά όταν την αποσυνδέετε.
- Προσοχή: Κατά την αποσύνδεση της γραμμής καυσίμου ενδέχεται να υπάρξει μια μικρή διαρροή καυσίμου.

23 Ξεβιδώστε το παξιμάδι ασφάλισης της αντλίας καυσίμου. Χρησιμοποιήστε έναν εξωλκέα αντλίας καυσίμου γενικής χρήσης.



24 Ετοιμάστε ένα δοχείο για τα υγρά.



25 Βγάλτε την αντλία καυσίμου.



26 Εγκαταστήστε μια καινούρια αντλία καυσίμου.



Αντικατάσταση: φίλτρο καυσίμου - NISSAN JUKE (F15). Συμβουλή:

- Στην περίπτωση αυτή, το φίλτρο καυσίμου είναι ενσωματωμένο στην αντλία καυσίμου και δεν μπορεί να αφαιρεθεί και να αντικατασταθεί ξεχωριστά.
- Χρησιμοποιείτε μόνον καινούρια λαστιχάκια στεγανοποίησης (ο-ρινγς) κατά την τοποθέτηση.
- Αν είναι απαραίτητο, προσαρτήστε τον πλωτό βραχίονα στην αντλία καυσίμου.

27 Τοποθετήστε και βιδώστε το παξιμάδι ασφάλισης της αντλίας καυσίμου. Χρησιμοποιήστε έναν εξωλκέα αντλίας καυσίμου γενικής χρήσης.



28 Καθαρίστε τον σύνδεσμο της γραμμής καυσίμου. Χρησιμοποιήστε ένα σπρέι καθαρισμού γενικής χρήσης.



29 Συνδέστε τη γραμμή καυσίμου στην αντλία καυσίμου.



30 Συνδέστε τη φίσα στην αντλία καυσίμου.



31 Αφαιρέστε τυχόν καύσιμα που έχουν χυθεί από το ρεζερβουάρ καυσίμου.



32 Συνδέστε τον ακροδέκτη γείωσης στη μπαταρία. Χρησιμοποιήστε ένα καρυδάκι #10. Χρησιμοποιήστε μια κασάνια.



33 Σφίξτε την τάπα πλήρωσης καυσίμου.

34 Κλείστε το πορτάκι καυσίμου.

Το AUTODOC συνιστά:

- Πριν ολοκληρώσετε την εργασία, ανοίξτε και κλείστε το διακόπτη της ανάφλεξης αρκετές φορές. Έτσι, θα ενεργοποιήσετε την αντλία καυσίμου για να πρεσάρει καύσιμο στο σύστημα παροχής καυσίμου.

35 Αφήστε τον κινητήρα να δουλέψει για μερικά λεπτά.

Αντικατάσταση: φίλτρο καυσίμου - NISSAN JUKE (F15). Συμβουλή από το AUTODOC:

- Αυτό απαιτείται για να διασφαλιστεί ότι το τμήμα θα λειτουργήσει σωστά.

36 Σβήστε τον κινητήρα.

Το AUTODOC συνιστά:

- Ελέγξτε για διαρροές στις συνδέσεις της γραμμής καυσίμου.
- Για να προστατεύσετε το περιβάλλον από τη ρύπανση, διασφαλίστε ότι θα απορρίψετε τα χρησιμοποιημένα φίλτρα στα ειδικά σημεία συλλογής.

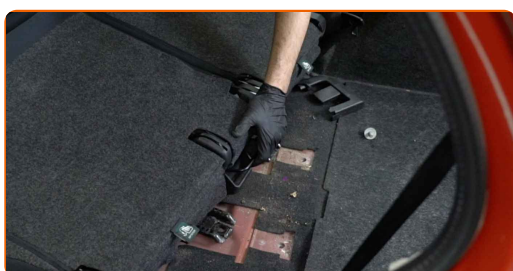
37 Επανατοποθετήστε το κάλυμμα της αντλίας καυσίμου.



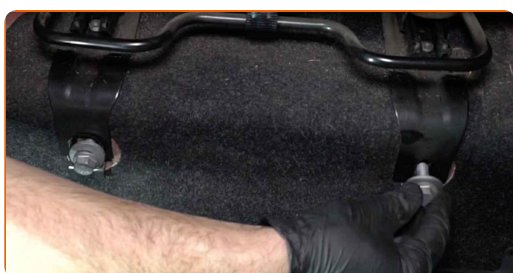
- 38** Περιστρέψτε τις ασφάλειες συγκράτησης του καλύμματος της αντλίας καυσίμου για να το στερεώσετε στη θέση του. Χρησιμοποιήστε ένα σταυροκατσάβιδο.



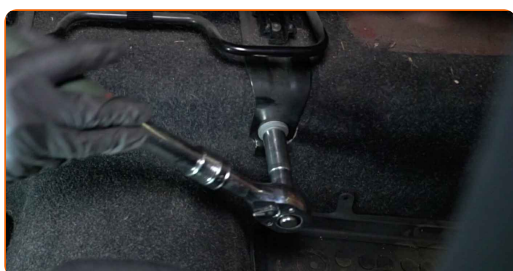
- 39** Επανατοποθετήστε τις ράγες του πίσω καθίσματος μαζί με την πλάτη.



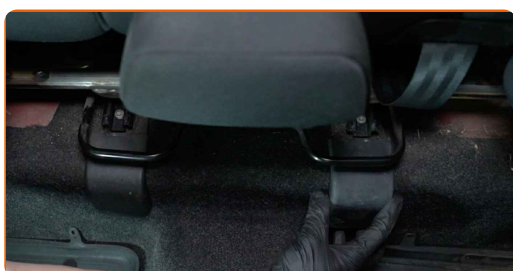
- 40** Τοποθετήστε τις βίδες στερέωσης.



- 41** Βιδώστε τα μπροστινά στοιχεία στερέωσης των ράγων του πίσω καθίσματος. Χρησιμοποιήστε ένα καρुδάκι #17. Χρησιμοποιήστε μια καστάνια.

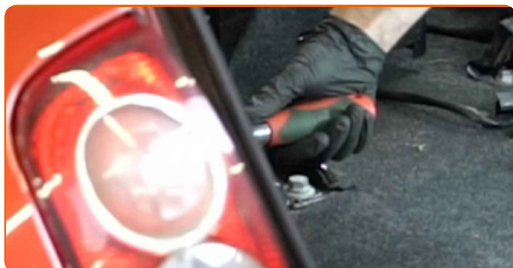


- 42** Επανατοποθετήστε τα πλαστικά καλύμματα στις ράγες του πίσω καθίσματος.

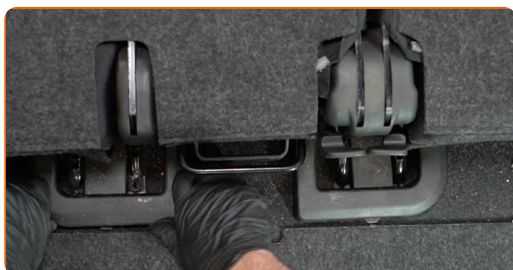


43 Τοποθετήστε τις βίδες στερέωσης.

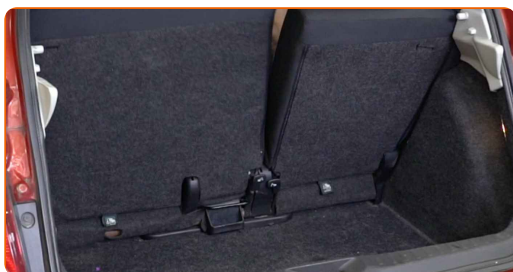
44 Βιδώστε τα πίσω στοιχεία στερέωσης των ραγών του πίσω καθίσματος. Χρησιμοποιήστε ένα καρυδάκι #17. Χρησιμοποιήστε μια κασάνια.



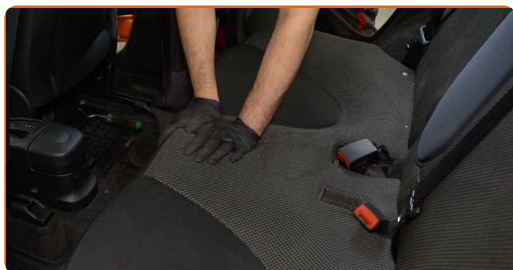
45 Επανατοποθετήστε τα πλαστικά καλύμματα στις ράγες του πίσω καθίσματος.



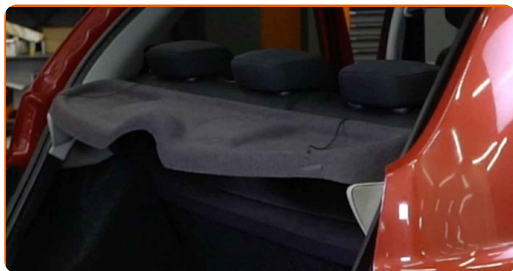
46 Σηκώστε την πλάτη του πίσω καθίσματος.



47 Επανατοποθετήστε το κάτω μέρος του πίσω καθίσματος.



48 Επανατοποθετήστε την εταζέρα του πορτμπαγκάζ.



49 Κλείστε το καπό του πορτμπαγκάζ.

50 Αφαιρέστε το κάλυμμα προστασίας φτερού.

51 Κλείστε το καπό.

ΜΠΡΆΒΟ! 

ΔΕΪΤΕ ΠΕΡΙΣΣΌΤΕΡΕΣ ΟΔΗΓΪΕΣ

AUTODOC – ΚΟΡΥΦΑΙΑ ΠΟΙΟΤΗΤΑ ΚΑΙ ΠΡΟΣΙΤΑ ΑΝΤΑΛΛΑΚΤΙΚΑ ΑΥΤΟΙΝΗΤΩΝ ΣΤΟ ΔΙΑΔΙΚΤΥΟ

ΕΦΑΡΜΟΓΗ ΓΙΑ ΚΙΝΗΤΑ ΤΟΥ AUTODOC: ΑΠΟΚΤΗΣΤΕ ΑΠΙΣΤΕΥΤΕΣ ΠΡΟΣΦΟΡΕΣ, ΕΝΩ ΚΑΝΕΤΕ ΒΟΛΙΚΕΣ ΑΓΟΡΕΣ

AUTODOC

GET IT ON Google Play

Download on the App Store

Download

ΜΙΑ ΑΠΙΣΤΕΥΤΗ ΓΚΑΜΑ ΑΝΤΑΛΛΑΚΤΙΚΩΝ ΓΙΑ ΤΟ ΑΥΤΟΚΙΝΗΤΟ ΣΑΣ

ΦΙΛΤΡΟ ΚΑΥΣΙΜΟΥ: ΜΙΑ ΕΥΡΕΙΑ ΠΟΙΚΙΛΙΑ

ⓘ ΔΗΛΩΣΗ ΑΠΟΠΟΪΗΣΗΣ ΕΥΘΥΝΗΣ:

Το έγγραφο περιέχει μόνο γενικές συστάσεις, οι οποίες μπορεί να σας είναι χρήσιμες όταν εκτελείτε εργασίες επισκευής ή αντικατάστασης. Η AUTODOC δεν ευθύνεται για τυχόν απώλειες, τραυματισμούς, ζημιές σε περιουσία, οι οποίες συμβαίνουν κατά τη διάρκεια της διαδικασίας επισκευής ή αντικατάστασης, λόγω λανθασμένης χρήσης ή παρανόησης των παρεχόμενων πληροφοριών.

Η AUTODOC δεν ευθύνεται για πιθανά λάθη και ασάφειες σε αυτόν τον οδηγό. Οι πληροφορίες παρέχονται για ενημερωτικούς σκοπούς και δεν αντικαθιστούν τις συμβουλές ή οδηγίες από ειδικούς.

Η AUTODOC δεν ευθύνεται για τη λανθασμένη ή επικίνδυνη χρήση εξοπλισμού, συσκευών, εργαλείων και ανταλλακτικών. Η AUTODOC συνιστά θερμά να είστε προσεκτικοί και να ακολουθείτε τους κανονισμούς ασφαλείας όταν εκτελείτε εργασίες επισκευής ή αντικατάστασης. Να θυμάστε πως η χρήση χαμηλής ποιότητας ανταλλακτικών δεν εγγυάται το σωστό επίπεδο οδικής ασφάλειας.

© Copyright 2023 – Όλα τα περιεχόμενα αυτής της ιστοσελίδας και ειδικότερα τα κείμενα, οι φωτογραφίες και τα γραφικά, προστατεύονται από τους νόμους περί πνευματικής ιδιοκτησίας. Όλα τα δικαιώματα, συμπεριλαμβανομένης της αντιγραφής, της δημοσίευσης, της επιμέλειας και της μετάφρασης, ανήκουν στην AUTODOC SE.