



Πώς να αλλάξετε χερούλι
μπροστινής πόρτας σε
NISSAN NP300 Navara
Pick-up (D40) - Οδηγίες
αντικατάστασης

ΠΑΡΌΜΟΙΟ ΒΊΝΤΕΟ ΟΔΗΓΊΩΝ



Αυτό το βίντεο δείχνει τη διαδικασία αντικατάστασης παρόμοιου ανταλλακτικού αυτοκινήτου σε άλλο όχημα

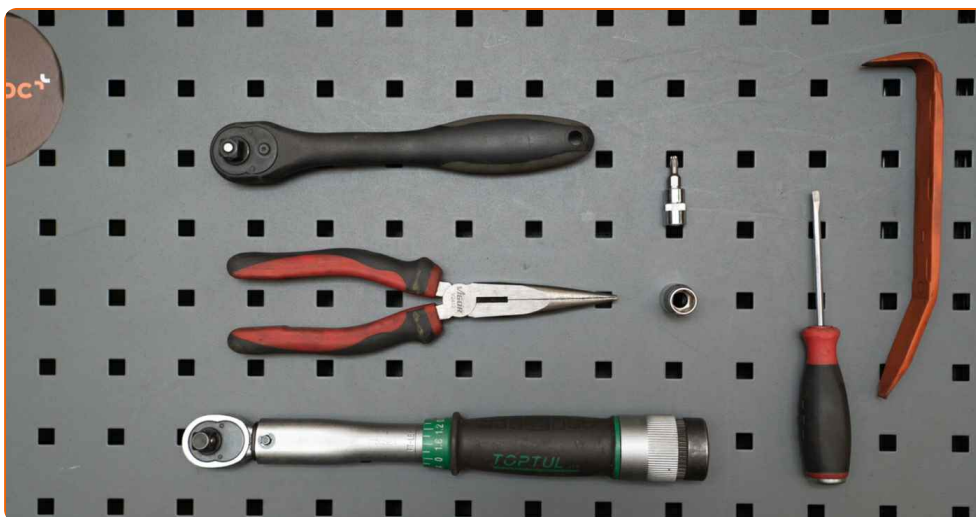
Σημαντικό!

Η συγκεκριμένη διαδικασία αντικατάστασης, μπορεί να χρησιμοποιηθεί σε:
NISSAN NP300 Navara Pick-up (D40) 2.5 dCi 4WD (D40TT, D40T, D40M, D40BB),
NISSAN NP300 Navara Pick-up (D40) 3.0 dCi 4WD, NISSAN NP300 Navara Pick-up
(D40) 2.5 dCi, NISSAN NP300 Navara Pick-up (D40) 2.5 dCi 4WD

Η διαδικασία ενδέχεται να έχει μικρές διαφορές ανάλογα με το σχεδιασμό του αυτοκινήτου.

Αυτές οι οδηγίες δημιουργήθηκαν βασισμένες στη διαδικασία αντικατάστασης για παρόμοιο ανταλλακτικό αυτοκινήτου σε: NISSAN Qashqai / Qashqai+2 I (J10, NJ10) 1.6

**ΑΝΤΙΚΑΤΑΣΤΑΣΗ: ΧΕΡΟΥΛΙ ΠΟΡΤΑΣ - NISSAN NP300
 ΝΑΒΑΡΑ PICK-UP (D40). ΕΡΓΑΛΕΙΑ ΠΟΥ ΘΑ
 ΧΡΕΙΑΣΤΕΙΤΕ:**



- Δυναμόκλειδο
- Καρυδάκι τορξ T20
- Καρυδάκι # 10
- Κλειδί Καστάνιας
- Ίσιο Κατσαβίδι
- Μυτοσίμπιδο στρογγυλό
- Πλαστικό εργαλείο αφαίρεσης ταπετσαρίας

Αγοράστε εργαλεία

Αντικατάσταση: χερουλι πορτας - NISSAN NP300 Navara Pick-up (D40).
Οι ειδικοί του AUTODOC συνιστούν:

- Η διαδικασία αντικατάστασης είναι ίδια για τις λαβές της αριστερής και της δεξιάς πόρτας.
- Όλες οι εργασίες θα πρέπει να γίνουν με τον κινητήρα σβηστό.

ΚΑΝΤΕ ΤΗΝ ΑΝΤΙΚΑΤΑΣΤΑΣΗ ΜΕ ΤΗΝ ΑΚΟΛΟΥΘΗ ΣΕΙΡΑ:

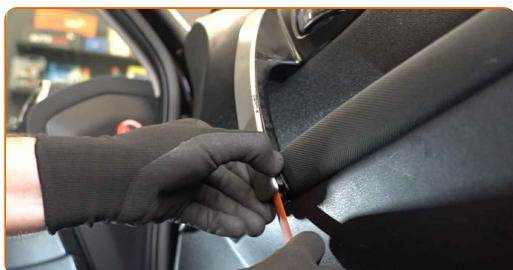
1

Ανοίξτε την πόρτα του αυτοκινήτου.



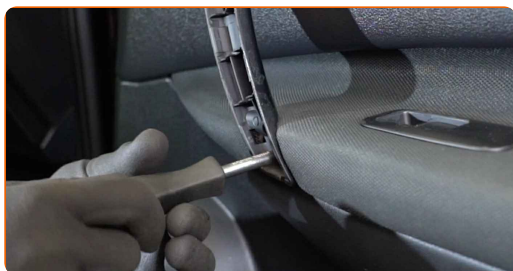
2

Βγάλτε το πλαίσιο επένδυσης της λαβής της πόρτας. Χρησιμοποιήστε ένα πλαστικό εργαλείο ταπετσαρίας.



3

Ξεβιδώστε το στοιχείο στερέωσης της λαβής της πόρτας. Χρησιμοποιήστε ένα καρυδάκι #10. Χρησιμοποιήστε μια καστίνα.



4

Αφαιρέστε τη λαβή της πόρτας.

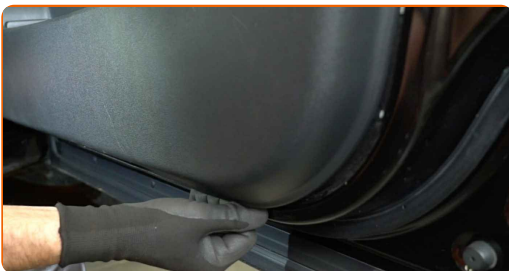


Το AUTODOC συνιστά:

- Αντικατάσταση: χερουλι πορτας - NISSAN NP300 Navara Pick-up (D40). Μην ασκείτε υπερβολική δύναμη κατά την αφαίρεση του τμήματος, καθώς αυτό μπορεί να του προκαλέσει βλάβη.

5

Βγάλτε την ταπετσαρία της πόρτας. Χρησιμοποιήστε ένα πλαστικό εργαλείο ταπετσαρίας.

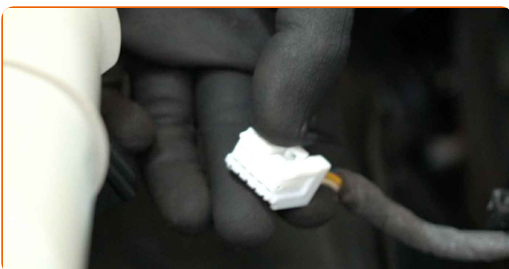


Αντικατάσταση: χερουλι πορτας - NISSAN NP300 Navara Pick-up (D40). Συμβουλή:

- Μην εφαρμόσετε εξαιρετική δύναμη κατά την αφαίρεση του τμήματος, για να μην του προκαλέσετε ζημιές.

6

Αποσυνδέστε τον ακροδέκτη του ηλεκτρικού παραθύρου από τη μονάδα διακόπτη.



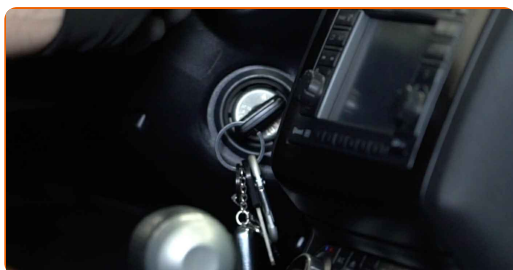
7 Αφαιρέστε τη μονάδα διακόπτη ηλεκτρικού παραθύρου.



8 Συνδέστε τον ακροδέκτη του ηλεκτρικού παραθύρου στη μονάδα διακόπτη.



9 Ενεργοποιήστε τον διακόπτη της ανάφλεξης.



10 Αφαιρέστε τα καλύμματα από τα στοιχεία στερέωσης ανύψωσης παραθύρου.

11 Κατεβάστε το τζάμι του παραθύρου.

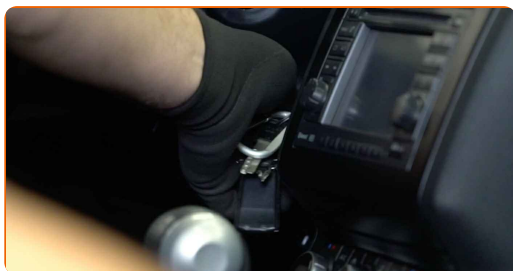


**Αντικατάσταση: χερουλι πορτας - NISSAN NP300 Navara Pick-up (D40).
Το AUTODOC συνιστά:**

- Συνεχίστε κατεβάζοντας το τζάμι του παραθύρου μέχρι να γίνουν ορατά τα στοιχεία στερέωσής του.

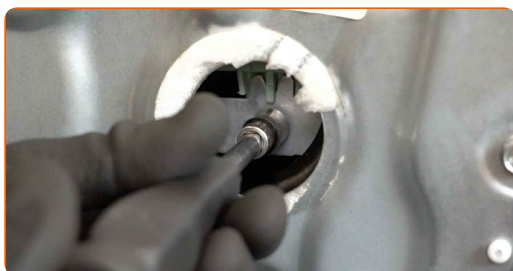
12

Απενεργοποιήστε το διακόπτη της ανάφλεξης.



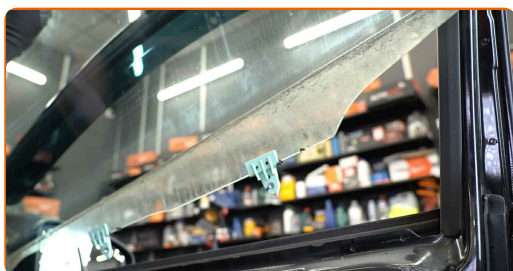
13

Ξεβιδώστε τα στοιχεία στερέωσης του τζαμιού του παραθύρου. Χρησιμοποιήστε ένα καρυδάκι #10. Χρησιμοποιήστε μια κασάνια.



14

Σηκώστε το τζάμι λίγο και αφαιρέστε το.



**Αντικατάσταση: χερουλι πορτας - NISSAN NP300 Navara Pick-up (D40).
Συμβουλή από το AUTODOC:**

- Για να αποφύγετε τον τραυματισμό, κρατήστε το τζάμι όταν το σηκώνετε.

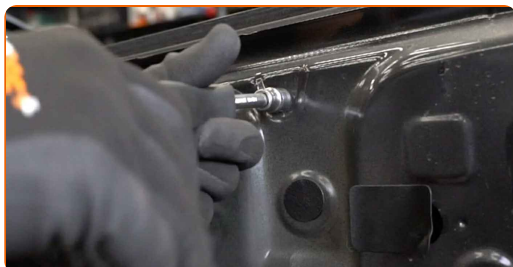
- 15** Ξεβιδώστε το στοιχείο στερέωσης της εξωτερικής λαβής της πόρτας. Χρησιμοποιήστε ένα καρυδάκι #10. Χρησιμοποιήστε μια καστίνα.



- 16** Αφαιρέστε την εσωτερική λαβή της πόρτας.



- 17** Ξεβιδώστε τα στοιχεία στερέωσης του πλαισίου της πόρτας. Χρησιμοποιήστε ένα καρυδάκι #10. Χρησιμοποιήστε μια καστίνα.



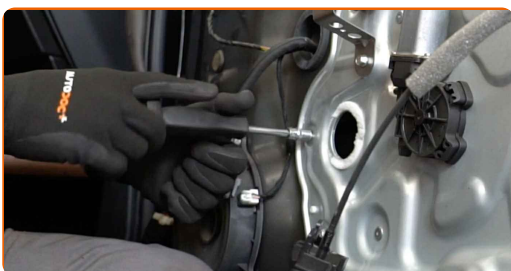
- 18** Αποσυνδέστε την καλωδίωση ηλεκτρικού παραθύρου.



- 19** Αποσυνδέστε την καλωδίωση ηλεκτρικού παραθύρου. Χρησιμοποιήστε ένα μυτοσίμπιδο.



- 20** Ξεβιδώστε τα στοιχεία στερέωσης του πλαισίου της πόρτας. Χρησιμοποιήστε ένα καρυδάκι #10. Χρησιμοποιήστε μια καστάνια.



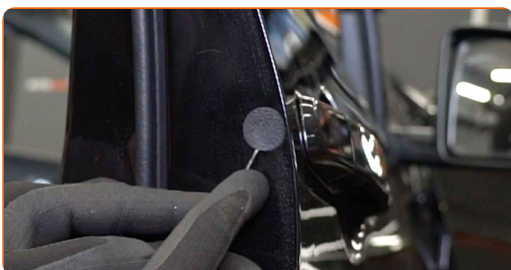
- 21** Αφαιρέστε το πλαίσιο της πόρτας μαζί με τον μηχανισμό γρύλου του παραθύρου.



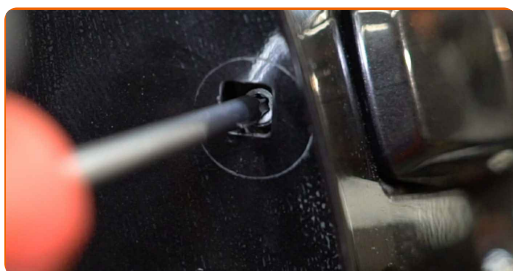
Αντικατάσταση: χερουλι πορτας - NISSAN NP300 Navara Pick-up (D40).
Οι επαγγελματίες συνιστούν:

- Μην εφαρμόσετε εξαιρετική δύναμη κατά την αφαίρεση του τμήματος, για να μην του προκαλέσετε ζημιές.

- 22** Αφαιρέστε το κάλυμμα από το στοιχείο στερέωσης του εξωτερικού χερουλιού της πόρτας. Χρησιμοποιήστε ένα ίσιο κατσαβίδι.



- 23** Ξεβιδώστε το στοιχείο στερέωσης του εξωτερικού χερουλιού της πόρτας. Χρησιμοποιήστε ένα Τορξ T20. Χρησιμοποιήστε μια καστίνα.



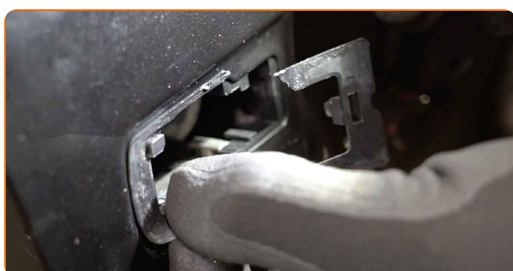
- 24** Αφαιρέστε την εξωτερική λαβή της πόρτας.



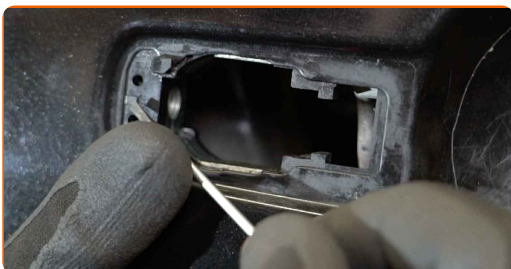
Αντικατάσταση: χερουλι πορτας - NISSAN NP300 Navara Pick-up (D40).
Συμβουλή από τους ειδικούς του AUTODOC:

- Μην εφαρμόσετε εξαιρετική δύναμη κατά την αφαίρεση του τμήματος, για να μην του προκαλέσετε ζημιές.

- 25** Αφαιρέστε τις φλάντζες της εξωτερικής λαβής πόρτας.



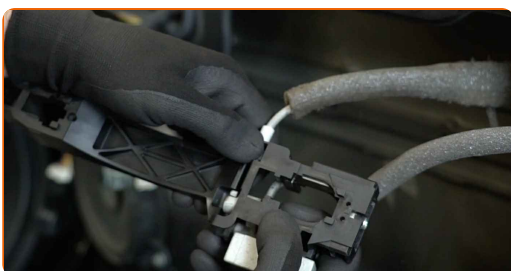
- 26** Αποδεσμεύστε τον ενεργοποιητή της εξωτερικής λαβή της πόρτας. Χρησιμοποιήστε ένα ίσιο κατσαβίδι.



- 27** Βγάλτε τη ντίζα του ενεργοποιητή της εξωτερικής λαβή της πόρτας.



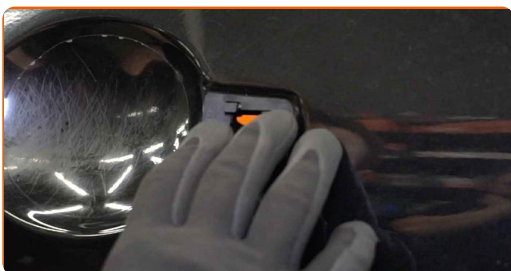
- 28** Συνδέστε τη ντίζα του ενεργοποιητή της εξωτερικής λαβής πόρτας.



- 29** Τοποθετήστε τον ενεργοποιητή της εξωτερικής λαβή της πόρτας.

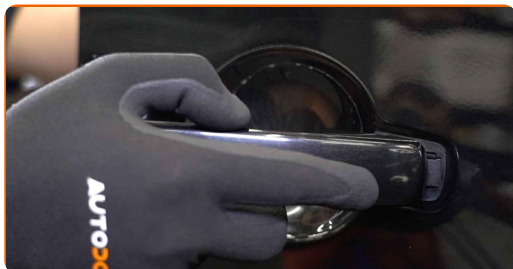


- 30** Τοποθετήστε τις φλάντζες της εξωτερικής λαβής πόρτας.



31

Τοποθετήστε την καινούρια εξωτερική λαβή της πόρτας.

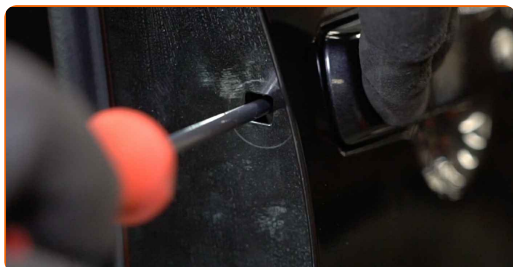


**Αντικατάσταση: χερουλι πορτας - NISSAN NP300 Navara Pick-up (D40).
Συμβουλή:**

- Κατά την τοποθέτηση, μην κάνετε χρήση υπερβολικής δύναμης για να αποτρέψετε τυχόν ζημιές στο τμήμα.
- Ελέγξτε εάν η λαβή λειτουργεί σωστά.

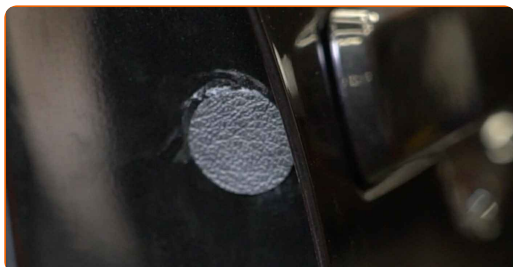
32

Βιδώστε το στοιχείο στερέωσης του εξωτερικού χερουλιού της πόρτας. Χρησιμοποιήστε ένα Τορξ T20. Χρησιμοποιήστε μια κασάνια.



33

Τοποθετήστε το κάλυμμα στο στοιχείο στερέωσης του εξωτερικού χερουλιού της πόρτας.



34

Τοποθετήστε το πλαίσιο της πόρτας μαζί με μηχανισμό γρύλου του παραθύρου.



Το AUTODOC συνιστά:

- Αντικατάσταση: χερουλι πορτας - NISSAN NP300 Navara Pick-up (D40). Μην ασκείτε υπερβολική δύναμη κατά την εγκατάσταση. Αυτό μπορεί να προκαλέσει βλάβη στο τμήμα.

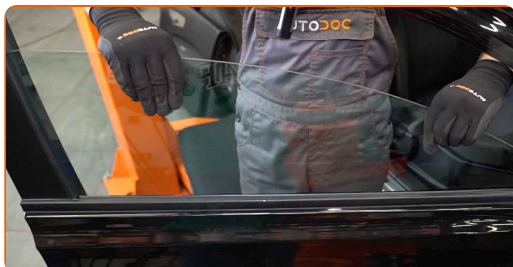
35

Βιδώστε τα στοιχεία στερέωσης του πάνελ της πόρτας. Χρησιμοποιήστε ένα καρυδάκι #10. Χρησιμοποιήστε μια κασάνια.



36

Κατεβάστε το τζάμι του παραθύρου και τοποθετήστε το στη βάση στήριξης στον μηχανισμό ανύψωσης του παραθύρου.

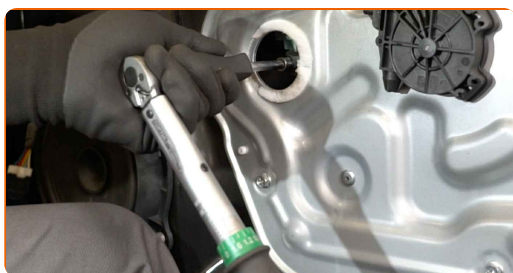


**Αντικατάσταση: χερουλι πορτας - NISSAN NP300 Navara Pick-up (D40).
Συμβουλή:**

- Για να αποφύγετε τραυματισμό, κρατήστε το τζάμι όταν το κατεβάζετε.

37

Σφίξτε τα στοιχεία στερέωσης του τζαμιού του παραθύρου. Χρησιμοποιήστε ένα καρυδάκι #10. Χρησιμοποιήστε ένα δυναμόκλειδο. Σφίξτε τη με ροπή 10 Nm.

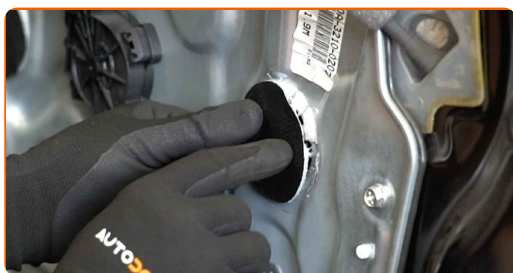


**Αντικατάσταση: χερουλι πορτας - NISSAN NP300 Navara Pick-up (D40).
Το AUTODOC συνιστά:**

- Μην ασκείτε υπερβολική δύναμη όταν σφίγγετε τα στοιχεία στερέωσης. Το υπερβολικό σφίξιμο ενδέχεται να προκαλέσει ζημιά στο τζάμι.

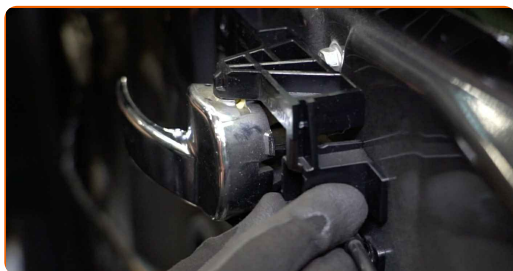
38

Τοποθετήστε τα καλύμματα στα στοιχεία στερέωσης ανύψωσης του παραθύρου.



39

Τοποθετήστε την εσωτερική λαβή της πόρτας.



- 40** Βιδώστε το στοιχείο στερέωσης της λαβής της πόρτας. Χρησιμοποιήστε ένα καρυδάκι #10. Χρησιμοποιήστε ένα δυναμόκλειδο. Σφίξτε τη με ροπή 10 Nm.



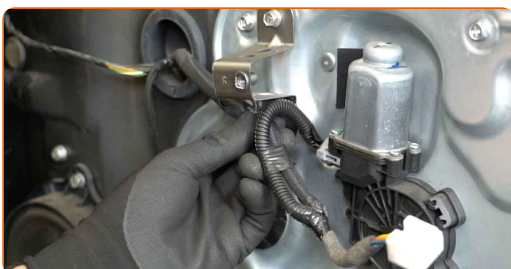
- 41** Σφίξτε τα στοιχεία στερέωσης του πάνελ της πόρτας. Χρησιμοποιήστε ένα καρυδάκι #10. Χρησιμοποιήστε ένα δυναμόκλειδο. Σφίξτε τη με ροπή 10 Nm.



- 42** Συνδέστε τον ακροδέκτη του ηλεκτρικού παραθύρου.



- 43** Συνδέστε την καλωδίωση ηλεκτρικού παραθύρου.



**Αντικατάσταση: χερουλι πορτας - NISSAN NP300 Navara Pick-up (D40).
Συμβουλή από το AUTODOC:**

- Ελέγξτε εάν ο γρύλος του παραθύρου λειτουργεί σωστά.

44

Αποσυνδέστε τον ακροδέκτη του ηλεκτρικού παραθύρου από τη μονάδα διακόπτη.



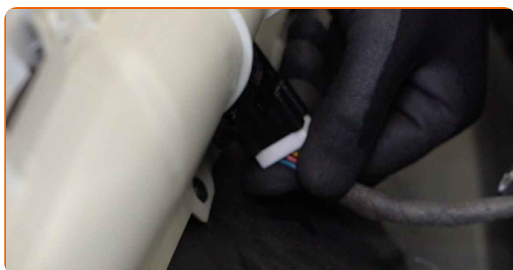
45

Εγκαταστήστε τη μονάδα διακόπτη ηλεκτρικού παραθύρου.



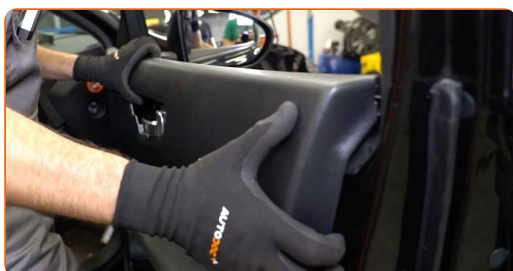
46

Συνδέστε τον ακροδέκτη του ηλεκτρικού παραθύρου στη μονάδα διακόπτη.



47

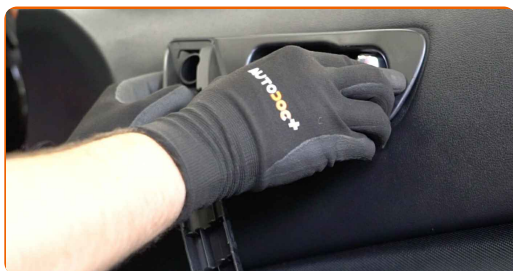
Επανατοποθετήστε την ταπετσαρία της πόρτας. Σιγουρευτείτε ότι θα ακούσετε τον ήχο «κλικ» που υποδεικνύει ότι ασφάλισε στη θέση του.



Το AUTODOC συνιστά:

- Αντικατάσταση: χερουλι πορτας - NISSAN NP300 Navara Pick-up (D40). Για να αποφύγετε την πρόκληση βλαβών του τμήματος κατά την εγκατάσταση, μην ασκείτε υπερβολική δύναμη.

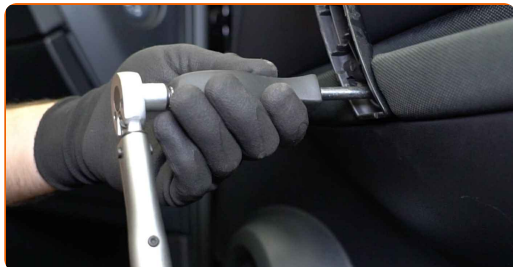
48 Τοποθετήστε τη λαβή της πόρτας.



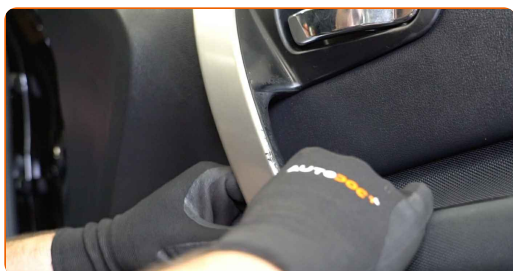
**Αντικατάσταση: χερουλι πορτας - NISSAN NP300 Navara Pick-up (D40).
Συμβουλή:**

- Κατά την τοποθέτηση, μην κάνετε χρήση υπερβολικής δύναμης για να αποτρέψετε τυχόν ζημιές στο τμήμα.

49 Σφίξτε το στοιχείο στερέωσης της λαβής της πόρτας. Χρησιμοποιήστε ένα καρυδάκι #10. Χρησιμοποιήστε ένα δυναμόκλειδο. Σφίξτε τη με ροπή 10 Nm.



50 Συνδέστε το πλαίσιο επένδυσης της λαβής της πόρτας.



**Αντικατάσταση: χερουλι πορτας - NISSAN NP300 Navara Pick-up (D40).
Οι επαγγελματίες συνιστούν:**

- Κατά την τοποθέτηση, μην κάνετε χρήση υπερβολικής δύναμης για να αποτρέψετε τυχόν ζημιές στο τμήμα.

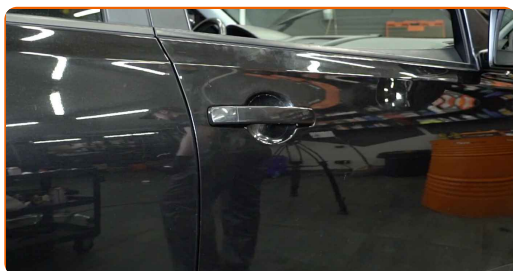
51

Ελέγξτε εάν η λαβή λειτουργεί σωστά.



52

Κλείστε την πόρτα του αυτοκινήτου.



ΜΠΡΆΒΟ! 

ΔΕΪΤΕ ΠΕΡΙΣΣΪΤΕΡΕΣ ΟΔΗΓΪΕΣ

ΑΥΤΟΔΟC – ΚΟΡΥΦΑΪΑ ΠΟΙΟΤΗΤΑ ΚΑΙ ΠΡΟΣΙΤΆ ΑΝΤΑΛΛΑΚΤΙΚΆ ΑΥΤΟΙΝΉΤΩΝ ΣΤΟ ΔΙΑΔΪΚΤΥΟ

ΕΦΑΡΜΟΓΉ ΓΙΑ ΚΙΝΗΤΆ ΤΟΥ ΑΥΤΟΔΟC: ΑΠΟΚΤΉΣΤΕ ΑΠΪΣΤΕΥΤΕC ΠΡΟCΦΟΡΈC, ΕΝΩ ΚΆΝΕΤΕ ΒΟΛΙΚΈC ΑΓΟΡΈC

ΜΙΑ ΑΠΪΣΤΕΥΤΗ ΓΚΆΜΑ ΑΝΤΑΛΛΑΚΤΙΚΩΝ ΓΙΑ ΤΟ ΑΥΤΟΚΪΝΗΤΟ ΣΑC

ΧΕΡΟΥΛΙ ΠΟΡΤΑC: ΜΙΑ ΕΥΡΈΙΑ ΠΟΙΚΙΛΪΆ

ⓘ ΔΪΗΛΩCΗ ΑΠΟΠΟΪΗCΗC ΕΥΘΎΝΗC:

Το έγγραφο περιέχει μόνο γενικές συστάσεις, οι οποίες μπορεί να σας είναι χρήσιμες όταν εκτελείτε εργασίες επισκευής ή αντικατάστασης. Η AUTODOC δεν ευθύνεται για τυχόν απώλειες, τραυματισμούς, ζημιές σε περιουσία, οι οποίες συμβαίνουν κατά τη διάρκεια της διαδικασίας επισκευής ή αντικατάστασης, λόγω λανθασμένης χρήσης ή παρανόησης των παρεχόμενων πληροφοριών.

Η AUTODOC δεν ευθύνεται για πιθανά λάθη και ασάφειες σε αυτόν τον οδηγό. Οι πληροφορίες παρέχονται για ενημερωτικούς σκοπούς και δεν αντικαθιστούν τις συμβουλές ή οδηγίες από ειδικούς.

Η AUTODOC δεν ευθύνεται για τη λανθασμένη ή επικίνδυνη χρήση εξοπλισμού, συσκευών, εργαλείων και ανταλλακτικών. Η AUTODOC συνιστά θερμά να είστε προσεκτικοί και να ακολουθείτε τους κανονισμούς ασφαλείας όταν εκτελείτε εργασίες επισκευής ή αντικατάστασης. Να θυμάστε πως η χρήση χαμηλής ποιότητας ανταλλακτικών δεν εγγυάται το σωστό επίπεδο οδικής ασφαλείας.

© Copyright 2022 – Όλα τα περιεχόμενα αυτής της ιστοσελίδας και ειδικότερα τα κείμενα, οι φωτογραφίες και τα γραφικά, προστατεύονται από τους νόμους περί πνευματικής ιδιοκτησίας. Όλα τα δικαιώματα, συμπεριλαμβανομένης της αντιγραφής, της δημοσίευσης, της επιμέλειας και της μετάφρασης, ανήκουν στην AUTODOC GmbH.