

AUTODOC CLUB

Πώς να αλλάξετε κάτω
βραχίονας ελέγχου πίσω
ανάρτησης σε **NISSAN**
Qashqai / Qashqai+2 I
Van (J10, JJ10E) -
Οδηγίες αντικατάστασης

ΠΑΡΌΜΟΙΟ ΒΊΝΤΕΟ ΟΔΗΓΊΩΝ



Αυτό το βίντεο δείχνει τη διαδικασία αντικατάστασης παρόμοιου ανταλλακτικού αυτοκινήτου σε άλλο όχημα

Σημαντικό!

Η συγκεκριμένη διαδικασία αντικατάστασης, μπορεί να χρησιμοποιηθεί σε: NISSAN Qashqai / Qashqai+2 I Van (J10, JJ10E) 1.6 CVTC, NISSAN Qashqai / Qashqai+2 I Van (J10, JJ10E) 2.0, NISSAN Qashqai / Qashqai+2 I Van (J10, JJ10E) 2.0 Κίνηση σε όλους τους τροχούς, NISSAN Qashqai / Qashqai+2 I Van (J10, JJ10E) 1.6 dCi

Η διαδικασία ενδέχεται να έχει μικρές διαφορές ανάλογα με το σχεδιασμό του αυτοκινήτου.

Αυτές οι οδηγίες δημιουργήθηκαν βασισμένες στη διαδικασία αντικατάστασης για παρόμοιο ανταλλακτικό αυτοκινήτου σε: NISSAN Qashqai / Qashqai +2 I (J10, NJ10) 1.6

**ΑΝΤΙΚΑΤΑΣΤΑΣΗ: ΚΑΤΩ ΒΡΑΧΙΟΝΑΣ ΕΛΕΓΧΟΥ
ΠΙΣΩ ΑΝΑΡΤΗΣΗΣ - NISSAN QASHQAI / QASHQAI+2 I
VAN (J10, JJ10E). ΕΡΓΑΛΕΙΑ ΠΟΥ ΊΣΩΣ
ΧΡΕΙΑΣΤΕΙΤΕ:**



- Συρματόβουρτσα
- Σπρέι WD-40
- Υγρό χαλκού
- Δυναμόκλειδο
- Γερμανοπολύγωνο Κλειδί #16
- Γερμανοπολύγωνο Κλειδί #18
- Γερμανοπολύγωνο Κλειδί #21
- Καρυδάκι # 18
- Καρυδάκι # 21
- Κρουστικό καρυδάκι για μπουλονόκλειδο #21
- Κλειδί Καστάνιας
- Σφυρί
- Ζουμπάς
- Υδραυλικός σασμανόγρυλος
- Σφήνα τροχού

Αγοράστε εργαλεία

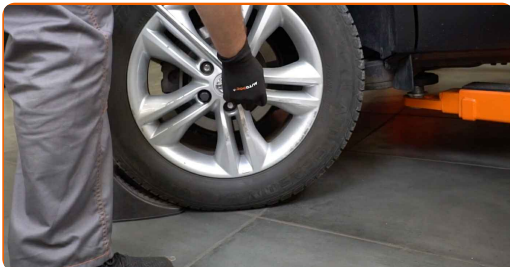
Αντικατάσταση: κάτω βραχίονας ελέγχου πίσω ανάρτησης - NISSAN Qashqai / Qashqai+2 I Van (J10, JJ10E). Συμβουλή από τους ειδικούς του AUTODOC:

- Η διαδικασία αντικατάστασης είναι ακριβώς η ίδια, τόσο για τον αριστερό όσο και για τον δεξί κάτω βραχίονα έλεγχου.
- Παρακαλώ σημειώστε: όλες οι εργασίες στο αυτοκίνητο - NISSAN Qashqai / Qashqai+2 I Van (J10, JJ10E) - πρέπει να πραγματοποιηθούν με τον κινητήρα σβηστό.

ΚΑΝΤΕ ΤΗΝ ΑΝΤΙΚΑΤΑΣΤΑΣΗ ΜΕ ΤΗΝ ΑΚΟΛΟΥΘΗ ΣΕΙΡΑ:

1 Ασφαλίστε τους τροχούς με τάκους.

2 Ξεσφίξτε τα μπουλόνια στερέωσης του τροχού. Χρησιμοποιήστε κρουστικό καρυδάκι για μπουλονόκλειδο No #21.



3 Σηκώστε το πίσω μέρος του αυτοκινήτου και στερεώστε το σε στηρίγματα.

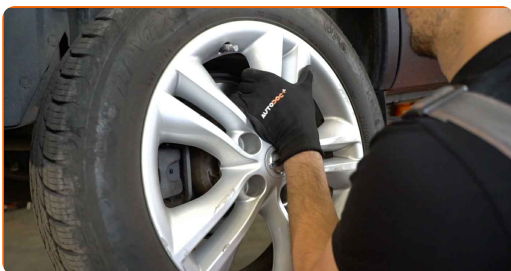
4 Ξεσφίξτε τα μπουλόνια του τροχού.



Αντικατάσταση: κάτω βραχίονας ελέγχου πίσω ανάρτησης - NISSAN Qashqai / Qashqai+2 I Van (J10, JJ10E). Το AUTODOC συνιστά:

- Για να αποφύγετε τυχόν τραυματισμούς, κρατήστε τον τροχό όσο θα ξεβιδώνετε τα μπουλόνια.

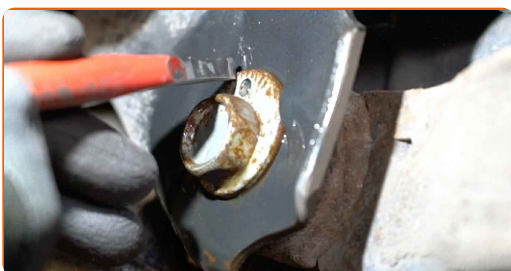
5 Αφαιρέστε τον τροχό.



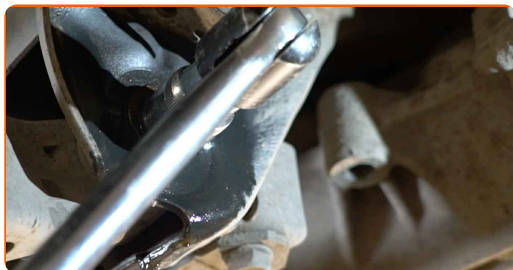
6 Καθαρίστε τα στοιχεία στερέωσης του βραχίονα ελέγχου. Χρησιμοποιήστε μια συρματόβουρτσα. Χρησιμοποιήστε σπρέι WD-40.



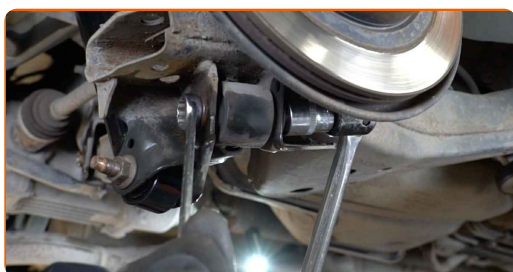
7 Κάντε το κατάλληλο σημάδι επάνω στη βίδα ρύθμισης της γωνίας κάμπερ.



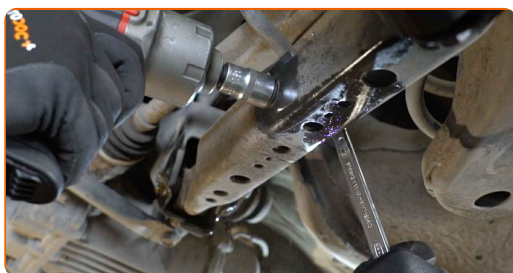
- 8** Ξεβιδώστε το στοιχείο στερέωσης που συνδέει το βραχίονα ελέγχου (ψαλίδι) με το οπίσθιο υποπλαίσιο. Χρησιμοποιήστε ένα γερμανοπολύγωνο #21. Χρησιμοποιήστε ένα καρυδάκι #21. Χρησιμοποιήστε μια καστάνια.



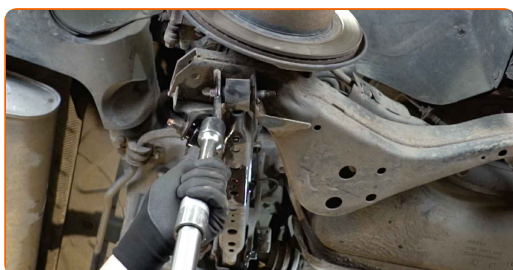
- 9** Ξεβιδώστε το στοιχείο στερέωσης που συνδέει το βραχίονα ελέγχου με το οπίσθιο μουαγιέ. Χρησιμοποιήστε ένα γερμανοπολύγωνο #18. Χρησιμοποιήστε ένα καρυδάκι #21. Χρησιμοποιήστε μια καστάνια.



- 10** Ξεβιδώστε το στοιχείο στερέωσης που συνδέει την αντιστρεπτική δοκό με τον βραχίονα ελέγχου. Χρησιμοποιήστε ένα γερμανοπολύγωνο #16. Χρησιμοποιήστε ένα καρυδάκι #18. Χρησιμοποιήστε μια καστάνια.

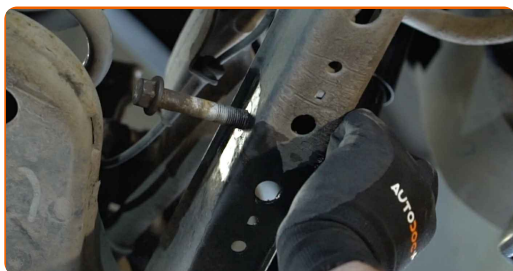


- 11** Στηρίξτε το ψαλίδι. Χρησιμοποιήστε ένα υδραυλικό γρύλο σασμάν.



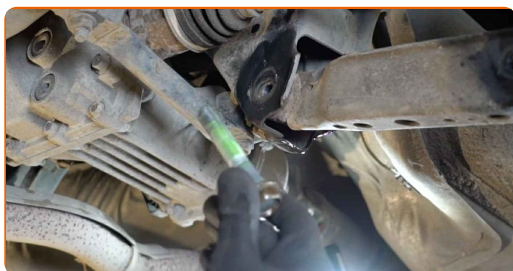
12

Αφαιρέστε τη βίδα στερέωσης. Χρησιμοποιήστε ένα ζουμπά. Χρησιμοποιήστε ένα σφυρί.



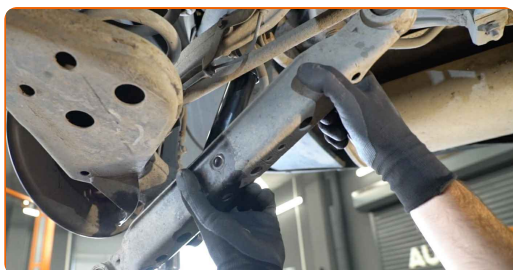
13

Αφαιρέστε τη βίδα στερέωσης.



14

Αφαιρέστε το ψαλίδι.



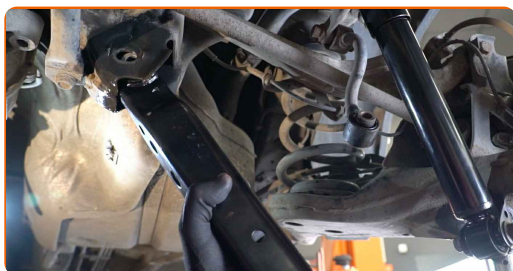
15

Καθαρίστε τις βάσεις τοποθέτησης και το σπείρωμα του ψαλιδιού της ανάρτησης. Χρησιμοποιήστε μια συρματόβουρτσα. Χρησιμοποιήστε σπρέι WD-40.

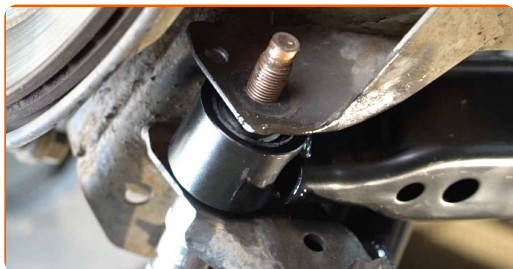


16

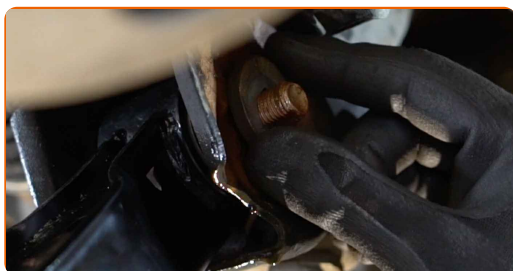
Τοποθετήστε ένα νέο ψαλίδι.



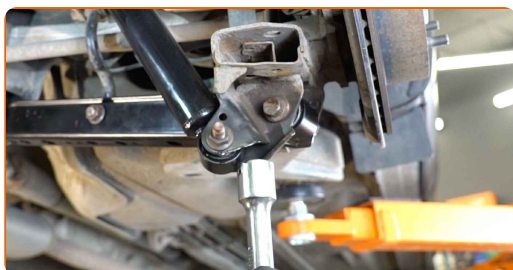
17 Τοποθετήστε τις βίδες στερέωσης.



18 Ρυθμίστε τη θέση της βίδας ευθυγράμμισης με βάση τη σήμανση.



19 Σηκώστε τον υδραυλικό σασμανόγρυλο κατά 10-15 εκ.



20 Σφίξτε το στοιχείο στερέωσης που συνδέει το ψαλίδι της ανάρτησης με το οπίσθιο μουαγιέ. Χρησιμοποιήστε ένα γερμανοπολύγωνο #18. Χρησιμοποιήστε ένα καρυδάκι #21. Χρησιμοποιήστε ένα δυναμόκλειδο. Σφίξτε τη με ροπή 150 Nm.



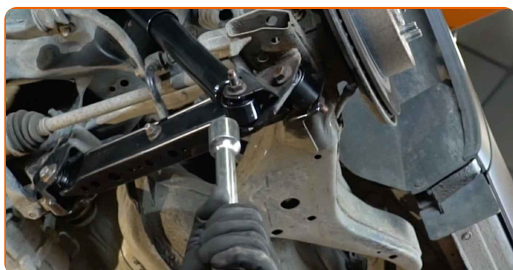
- 21** Σφίξτε το στοιχείο στερέωσης που συνδέει το βραχίονα ελέγχου (ψαλίδι) με το οπίσθιο υποπλαίσιο. Χρησιμοποιήστε ένα γερμανοπολύγωνο #21. Χρησιμοποιήστε ένα καρυδάκι #21. Χρησιμοποιήστε ένα δυναμόκλειδο. Σφίξτε τη με ροπή 118 Nm.



- 22** Σφίξτε το στοιχείο στερέωσης που συνδέει την αντιστρεπτική δοκό με τον βραχίονα ελέγχου. Χρησιμοποιήστε ένα γερμανοπολύγωνο #16. Χρησιμοποιήστε ένα καρυδάκι #18. Χρησιμοποιήστε ένα δυναμόκλειδο. Σφίξτε τη με ροπή 88 Nm.



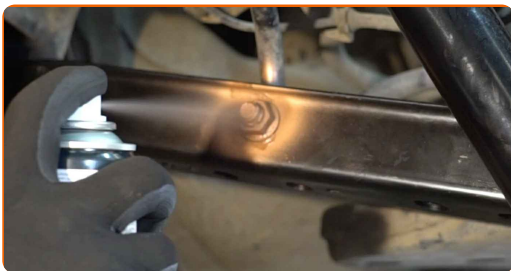
- 23** Βγάλτε το στήριγμα κάτω από το ψαλίδι.



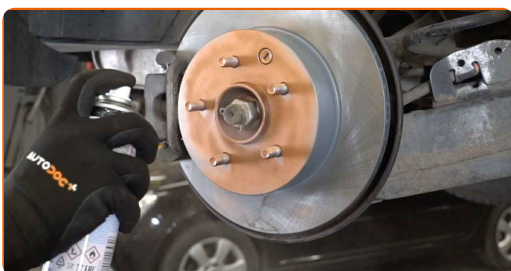
Αντικατάσταση: κάτω βραχίονας ελέγχου πίσω ανάρτησης - NISSAN Qashqai / Qashqai+2 I Van (J10, JJ10E). Συμβουλή:

- Χαμηλώστε τον υδραυλικό γρύλο σασμάν, σιγά-σιγά, χωρίς τραντάγματα, για να αποφύγετε τυχόν ζημιές στις μονάδες και τους μηχανισμούς.

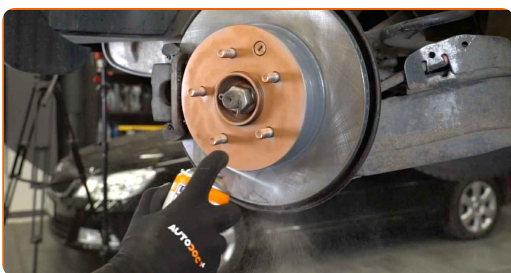
24 Περάστε όλα τα συνδετικά σημεία του ψαλιδιού. Χρησιμοποιήστε γράσο χαλκού.



25 Επεξεργαστείτε την επιφάνεια που ακουμπά ο δίσκος του φρένου στη ζάντα του τροχού. Χρησιμοποιήστε γράσο χαλκού.



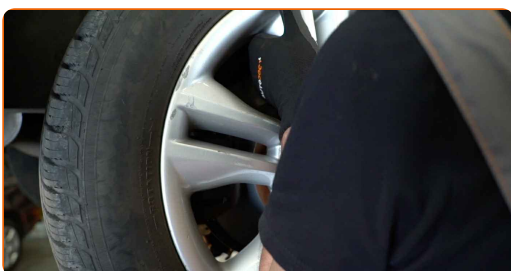
26 Καθαρίστε την επιφάνεια του δίσκου των φρένων. Χρησιμοποιήστε καθαριστικό φρένων.



Το AUTODOC συνιστά:

- Αντικατάσταση: κάτω βραχίονας ελέγχου πίσω ανάρτησης - NISSAN Qashqai / Qashqai+2 I Van (J10, JJ10E). Αφου ψεκάσετε με το σπρέι, περιμένετε λίγα λεπτά.

27 Τοποθετήστε τον τροχό.



Αντικατάσταση: κάτω βραχίονας ελέγχου πίσω ανάρτησης - NISSAN Qashqai / Qashqai+2 I Van (J10, JJ10E). Συμβουλή από το AUTODOC:

- Για να αποφύγετε τυχόν τραυματισμούς, συγκρατήστε τον τροχό όταν σφίγγετε τα μπουλόνια του.

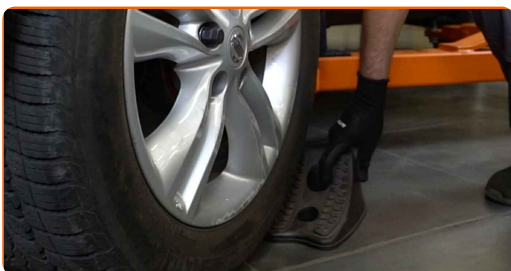
28 Βιδώστε τα μπουλόνια του τροχού. Χρησιμοποιήστε κρουστικό καρυδάκι για μπουλονόκλειδο Νο #21.



29 Χαμηλώστε το αυτοκίνητο και χρησιμοποιήστε σταυρό, προκειμένου να σφίξετε τα μπουλόνια των τροχών. Χρησιμοποιήστε κρουστικό καρυδάκι για μπουλονόκλειδο Νο #21. Χρησιμοποιήστε ένα δυναμόκλειδο. Σφίξτε τη με ροπή 112 Nm.



30 Αφαιρέστε τους γρύλους και τους τάκους.



ΜΠΡΆΒΟ! 

ΔΕΪΤΕ ΠΕΡΙΣΣΌΤΕΡΕΣ ΟΔΗΓΪΕΣ

ΑΥΤΟΔΟC – ΚΟΡΥΦΑΪΑ ΠΟΙΟΤΗΤΑ ΚΑΙ ΠΡΟΣΙΤΆ ΑΝΤΑΛΛΑΚΤΙΚΆ ΑΥΤΟΙΝΉΤΩΝ ΣΤΟ ΔΙΑΔΪΚΤΥΟ

ΕΦΑΡΜΟΓΉ ΓΙΑ ΚΙΝΗΤΆ ΤΟΥ ΑΥΤΟΔΟC: ΑΠΟΚΤΉΣΤΕ ΑΠΪΣΤΕΥΤΕC ΠΡΟCΦΟΡΈC, ΕΝΩ ΚΆΝΕΤΕ ΒΟΛΙΚΈC ΑΓΟΡΈC

AUTODOC

GET IT ON Google Play

Download on the App Store

Download

ΜΙΑ ΑΠΪΣΤΕΥΤΗ ΓΚΆΜΑ ΑΝΤΑΛΛΑΚΤΙΚΩΝ ΓΙΑ ΤΟ ΑΥΤΟΚΪΝΗΤΟ ΣΑC

ΨΑΛΪΔΙΑ: ΜΙΑ ΕΥΡΈΙΑ ΠΟΙΚΙΛΪΆ

ⓘ ΔΪΗΛΩCΗ ΑΠΟΠΟΪΗCΗC ΕΥΘΎΝΗC:

Το έγγραφο περιέχει μόνο γενικές συστάσεις, οι οποίες μπορεί να σας είναι χρήσιμες όταν εκτελείτε εργασίες επισκευής ή αντικατάστασης. Η AUTODOC δεν ευθύνεται για τυχόν απώλειες, τραυματισμούς, ζημιές σε περιουσία, οι οποίες συμβαίνουν κατά τη διάρκεια της διαδικασίας επισκευής ή αντικατάστασης, λόγω λανθασμένης χρήσης ή παρανόησης των παρεχόμενων πληροφοριών.

Η AUTODOC δεν ευθύνεται για πιθανά λάθη και ασάφειες σε αυτόν τον οδηγό. Οι πληροφορίες παρέχονται για ενημερωτικούς σκοπούς και δεν αντικαθιστούν τις συμβουλές ή οδηγίες από ειδικούς.

Η AUTODOC δεν ευθύνεται για τη λανθασμένη ή επικίνδυνη χρήση εξοπλισμού, συσκευών, εργαλείων και ανταλλακτικών. Η AUTODOC συνιστά θερμά να είστε προσεκτικοί και να ακολουθείτε τους κανονισμούς ασφαλείας όταν εκτελείτε εργασίες επισκευής ή αντικατάστασης. Να θυμάστε πως η χρήση χαμηλής ποιότητας ανταλλακτικών δεν εγγυάται το σωστό επίπεδο οδικής ασφαλείας.

© Copyright 2023 – Όλα τα περιεχόμενα αυτής της ιστοσελίδας και ειδικότερα τα κείμενα, οι φωτογραφίες και τα γραφικά, προστατεύονται από τους νόμους περί πνευματικής ιδιοκτησίας. Όλα τα δικαιώματα, συμπεριλαμβανομένης της αντιγραφής, της δημοσίευσης, της επιμέλειας και της μετάφρασης, ανήκουν στην AUTODOC SE.