

# **AUTODOC CLUB**

Πώς να αλλάξετε φίλτρο  
καμπίνας σε **OPEL Astra**  
**F Classic CC (T92)** -  
Οδηγίες αντικατάστασης

## ΠΑΡΌΜΟΙΟ ΒΊΝΤΕΟ ΟΔΗΓΊΩΝ



Αυτό το βίντεο δείχνει τη διαδικασία αντικατάστασης παρόμοιου ανταλλακτικού αυτοκινήτου σε άλλο όχημα

### Σημαντικό!

Η συγκεκριμένη διαδικασία αντικατάστασης, μπορεί να χρησιμοποιηθεί σε: OPEL Astra F Classic CC (T92) 1.4 i (M08, M68, F08, F68), OPEL Astra F Classic CC (T92) 1.6 i (F08, M08, F68, M68), OPEL Astra F Classic CC (T92) 1.6 i 16V (F08, M08, F68, M68)

Η διαδικασία ενδέχεται να έχει μικρές διαφορές ανάλογα με το σχεδιασμό του αυτοκινήτου.

Αυτές οι οδηγίες δημιουργήθηκαν βασισμένες στη διαδικασία αντικατάστασης για παρόμοιο ανταλλακτικό αυτοκινήτου σε: OPEL Corsa B Hatchback (S93) 1.4 i (F08, F68, M68)

**ΑΝΤΙΚΑΤΑΣΤΑΣΗ: ΦΙΛΤΡΟ ΚΑΜΠΪΝΑΣ - OPEL ASTRA F CLASSIC CC (T92). ΛΙΣΤΑ ΤΩΝ ΕΡΓΑΛΕΙΩΝ ΠΟΥ ΘΑ ΧΡΕΙΑΣΤΕΙΤΕ:**



- Συρματόβουρτσα
- Σπρέι WD-40
- Υγράσο χαλκού
- Δυναμόκλειδο
- Γερμανοπολύγωνο Κλειδί #24
- Καρυδάκι # 8
- Καρυδάκι # 13
- Κλειδί Καστανίας
- Σταυροκατσάβιδο
- Εξολκέας Γενικής Χρήσης
- Κάλυμμα φτερού

**Αγοράστε εργαλεία**

**Αντικατάσταση: φίλτρο καμπίνας - OPEL Astra F Classic CC (T92).  
Συμβουλή από το AUTODOC:**

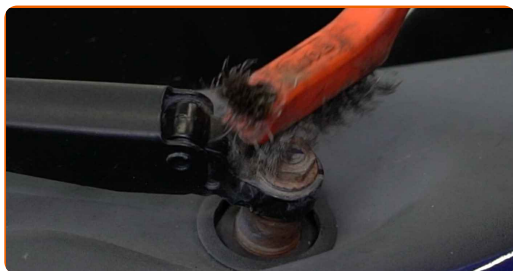
- Αντικαταστήστε το φίλτρο καμπίνας τουλάχιστον μια φορά κάθε έξι μήνες, νωρίς την άνοιξη και το φθινόπωρο.
- Ακολουθήστε τους όρους, τις συστάσεις και τις απαιτήσεις λειτουργίας του τμήματος που ορίζονται από τον κατασκευαστή.
- Αν η εισροή αέρα στην καμπίνα έχει μειωθεί φανερά, αντικαταστήστε το φίλτρο πριν το προγραμματισμένο σέρβις.
- Παρακαλώ σημειώστε: όλες οι εργασίες στο αυτοκίνητο - OPEL Astra F Classic CC (T92) - πρέπει να πραγματοποιηθούν με τον κινητήρα σβηστό.

**ΚΑΝΤΕ ΤΗΝ ΑΝΤΙΚΑΤΑΣΤΑΣΗ ΜΕ ΤΗΝ ΑΚΟΛΟΥΘΗ ΣΕΙΡΑ:**

**1** Αφαιρέστε τα καπάκια των βιδών του βραχίονα του υαλοκαθαριστήρα του παρμπρίζ.



**2** Καθαρίστε τα στοιχεία στερέωσης των βραχιόνων υαλοκαθαριστήρων. Χρησιμοποιήστε μια συρματόβουρτσα. Χρησιμοποιήστε σπρέι WD-40.



- 3** Ξεβιδώστε τα στοιχεία στερέωσης των βραχιόνων των υαλοκαθαριστήρων του παρμπρίζ. Χρησιμοποιήστε ένα καρυδάκι #13. Χρησιμοποιήστε μια καστάνια.



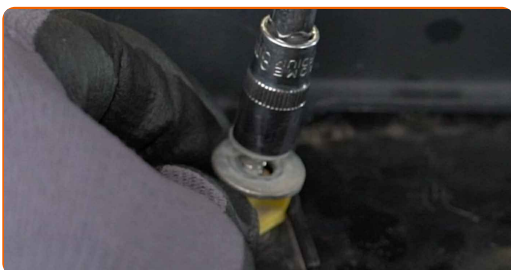
- 4** Αφαιρέστε τους υαλοκαθαριστήρες. Χρησιμοποιήστε έναν εξολκέα γενικής χρήσης.



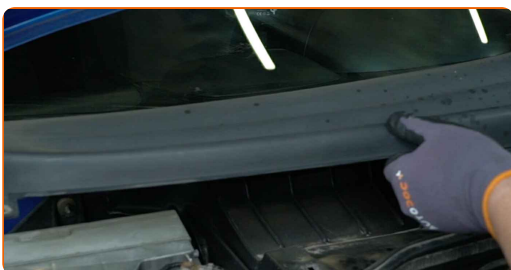
- 5** Ανοίξτε το καπό.

- 6** Χρησιμοποιήστε ένα κάλυμμα προστασίας φτερού, για να μην προκαλέσετε ζημιές στη βαφή και τα πλαστικά τμήματα του αυτοκινήτου.

- 7** Ξεβιδώστε τα στοιχεία στερέωσης του πλαστικού καλύμματος του νεροχύτη κάτω από τους υαλοκαθαριστήρες. Χρησιμοποιήστε ένα καρυδάκι #8. Χρησιμοποιήστε μια καστάνια. Χρησιμοποιήστε ένα σταυροκατσάβιδο.



- 8** Αφαιρέστε το κάλυμμα των υαλοκαθαριστήρων που βρίσκεται στην αριστερή πλευρά.



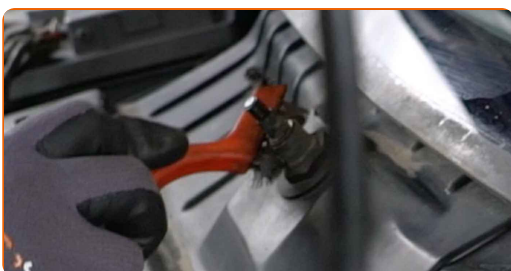
**9** Αφαιρέστε το πλαστικό κάλυμμα των υαλοκαθαριστήρων που βρίσκεται στη δεξιά πλευρά.



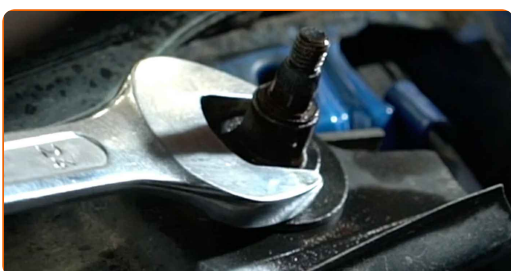
**10** Αφαιρέστε την τσιμούχα του τροπέτου των υαλοκαθαριστήρων.



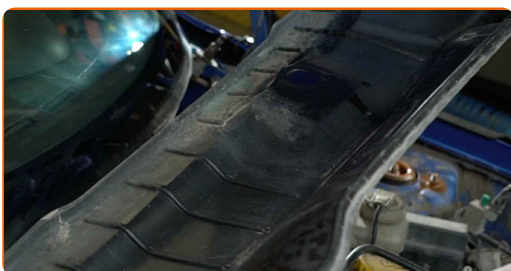
**11** Καθαρίστε τα στοιχεία στερέωσης των πλαστικών πάνελ. Χρησιμοποιήστε μια συρματόβουρτσα. Χρησιμοποιήστε σπρέι WD-40.



**12** Ξεβιδώστε τα στοιχεία στερέωσης των πλαστικών πάνελ. Χρησιμοποιήστε ένα γερμανοπολύγωνο #24.



**13** Αφαιρέστε το πλαστικό πάνελ.



**14** Πιέστε τα κλιπ συγκράτησης του φίλτρου γύρης για να τα βγάλετε.



**15** Αφαιρέστε το φίλτρο καμπίνας.



**16** Ενεργοποιήστε τη λειτουργία ανακυκλοφορίας αέρα.

**17** Καθαρίστε τη θέση τοποθέτησης του φίλτρου καμπίνας.



**18** Τοποθετήστε ένα νέο στοιχείο φιλτραρίσματος μέσα στο κουτί του φίλτρου.



**Το AUTODOC συνιστά:**

- Αντικατάσταση: φίλτρο καμπίνας - OPEL Astra F Classic CC (T92). Σιγουρευτείτε ότι τοποθετείτε σωστά το στοιχείο φιλτραρίσματος. Αποφύγετε την κακή ευθυγράμμιση.
- Ακολουθήστε τα βελάκια που δείχνουν την κατεύθυνση της ροής του αέρα, επάνω στο φίλτρο.
- Προσοχή! Χρησιμοποιήστε φίλτρα ποιότητας - OPEL Astra F Classic CC (T92).

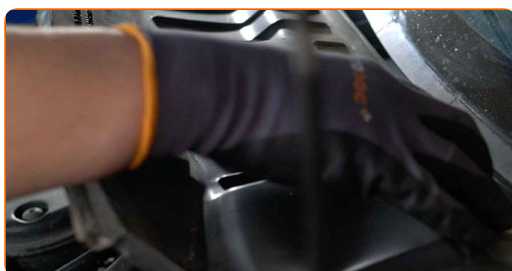
**19**

Ασφαλίστε τα κλιπ συγκράτησης του φίλτρου γύρης.



**20**

Εγλαταστήστε το πλαστικό πάνελ.



**21**

Βιδώστε τα στοιχεία στερέωσης των πλαστικών πάνελ. Χρησιμοποιήστε ένα γερμανοπολύγωνο #24.





**22** Τοποθετήστε το τρομπέτο υαλοκαθαριστήρα που βρίσκεται στη δεξιά πλευρά.



**23** Τοποθετήστε το κάλυμμα των υαλοκαθαριστήρων στην αριστερή πλευρά.



**24** Τοποθετήστε και ασφαλίστε του τροπέτο των υαλοκαθαριστήρων. Χρησιμοποιήστε ένα καρυδάκι #8. Χρησιμοποιήστε μια κασάνια. Χρησιμοποιήστε ένα σταυροκατσάβιδο.



**25** Τοποθετήστε την τσιμούχα του τροπέτου των υαλοκαθαριστήρων.



**26** Αφαιρέστε το κάλυμμα προστασίας φτερού.

**27** Κλείστε το καπό.

**28** Εφαρμόστε τα στοιχεία στερέωση στον βραχίονα υαλοκαθαριστήρα. Χρησιμοποιήστε γράσο χαλκού.



**29** Τοποθετήστε τους βραχίονες των υαλοκαθαριστήρων.



**30** Σφίξτε τα στοιχεία στερέωσης των βραχιόνων υαλοκαθαριστήρων. Χρησιμοποιήστε ένα καρυδάκι #13. Χρησιμοποιήστε ένα δυναμόκλειδο. Σφίξτε τη με ροπή 14 Nm.

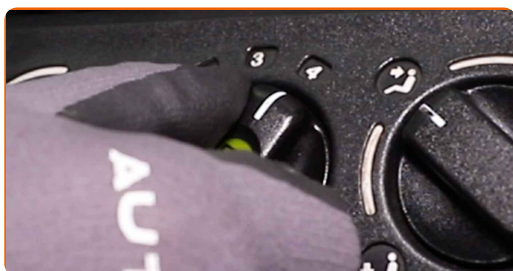


**31** Τοποθετήστε τα καπάκια των παξιμαδιών των υαλοκαθαριστήρων.



**32** Ενεργοποιήστε τον διακόπτη της ανάφλεξης.

- 33 Ενεργοποιήστε το σύστημα κλιματισμού. Αυτό απαιτείται για να διασφαλιστεί ότι το τμήμα θα λειτουργήσει σωστά.



- 34 Απενεργοποιήστε το διακόπτη της ανάφλεξης.

**ΜΠΡΆΒΟ!** 

**ΔΕΪΤΕ ΠΕΡΙΣΣΪΤΕΡΕΣ ΟΔΗΓΪΕΣ**

# ΑΥΤΟΔΟC – ΚΟΡΥΦΑΪΑ ΠΟΙΟΤΗΤΑ ΚΑΙ ΠΡΟΣΙΤΆ ΑΝΤΑΛΛΑΚΤΙΚΆ ΑΥΤΟΙΝΉΤΩΝ ΣΤΟ ΔΙΑΔΪΚΤΥΟ

**ΕΦΑΡΜΟΓΉ ΓΙΑ ΚΙΝΗΤΆ ΤΟΥ ΑΥΤΟΔΟC: ΑΠΟΚΤΉΣΤΕ ΑΠΪΣΤΕΥΤΕC ΠΡΟCΦΟΡΈC, ΕΝΩ ΚΆΝΕΤΕ ΒΟΛΙΚΈC ΑΓΟΡΈC**

**AUTODOC**

GET IT ON Google Play

Download on the App Store

Download

**ΜΙΑ ΑΠΪΣΤΕΥΤΗ ΓΚΆΜΑ ΑΝΤΑΛΛΑΚΤΙΚΩΝ ΓΙΑ ΤΟ ΑΥΤΟΚΪΝΗΤΟ ΣΑC**

**ΦΪΛΤΡΟ ΚΑΜΠΪΝΑC: ΜΙΑ ΕΥΡΈΙΑ ΠΟΙΚΙΛΪΆ**

## **ⓘ ΔΪΗΛΩCΗ ΑΠΟΠΟΪΗCΗC ΕΥΘΎΝΗC:**

Το έγγραφο περιέχει μόνο γενικές συστάσεις, οι οποίες μπορεί να σας είναι χρήσιμες όταν εκτελείτε εργασίες επισκευής ή αντικατάστασης. Η AUTODOC δεν ευθύνεται για τυχόν απώλειες, τραυματισμούς, ζημιές σε περιουσία, οι οποίες συμβαίνουν κατά τη διάρκεια της διαδικασίας επισκευής ή αντικατάστασης, λόγω λανθασμένης χρήσης ή παρανόησης των παρεχόμενων πληροφοριών.

Η AUTODOC δεν ευθύνεται για πιθανά λάθη και ασάφειες σε αυτόν τον οδηγό. Οι πληροφορίες παρέχονται για ενημερωτικούς σκοπούς και δεν αντικαθιστούν τις συμβουλές ή οδηγίες από ειδικούς.

Η AUTODOC δεν ευθύνεται για τη λανθασμένη ή επικίνδυνη χρήση εξοπλισμού, συσκευών, εργαλείων και ανταλλακτικών. Η AUTODOC συνιστά θερμά να είστε προσεκτικοί και να ακολουθείτε τους κανονισμούς ασφαλείας όταν εκτελείτε εργασίες επισκευής ή αντικατάστασης. Να θυμάστε πως η χρήση χαμηλής ποιότητας ανταλλακτικών δεν εγγυάται το σωστό επίπεδο οδικής ασφαλείας.

© Copyright 2023 – Όλα τα περιεχόμενα αυτής της ιστοσελίδας και ειδικότερα τα κείμενα, οι φωτογραφίες και τα γραφικά, προστατεύονται από τους νόμους περί πνευματικής ιδιοκτησίας. Όλα τα δικαιώματα, συμπεριλαμβανομένης της αντιγραφής, της δημοσίευσης, της επιμέλειας και της μετάφρασης, ανήκουν στην AUTODOC SE.