



Πώς να αλλάξετε φίλτρο  
καμπίνας σε **OPEL Astra  
G Coupe (T98)** - Οδηγίες  
αντικατάστασης

## ΠΑΡΌΜΟΙΟ ΒΊΝΤΕΟ ΟΔΗΓΊΩΝ



Αυτό το βίντεο δείχνει τη διαδικασία αντικατάστασης παρόμοιου ανταλλακτικού αυτοκινήτου σε άλλο όχημα

### **Σημαντικό!**

Η συγκεκριμένη διαδικασία αντικατάστασης, μπορεί να χρησιμοποιηθεί σε: OPEL Astra G Coupe (T98) 1.8 16V (F07), OPEL Astra G Coupe (T98) 2.0 16V Turbo (F07), OPEL Astra G Coupe (T98) 2.2 16V (F07), OPEL Astra G Coupe (T98) 2.2 DTI (F07), OPEL Astra G Coupe (T98) 1.6 16V (F07)

Η διαδικασία ενδέχεται να έχει μικρές διαφορές ανάλογα με το σχεδιασμό του αυτοκινήτου.

Αυτές οι οδηγίες δημιουργήθηκαν βασισμένες στη διαδικασία αντικατάστασης για παρόμοιο ανταλλακτικό αυτοκινήτου σε: OPEL Astra G CC (T98) 1.2 16V (F08, F48)

ΑΝΤΙΚΑΤΑΣΤΑΣΗ: ΦΙΛΤΡΟ ΚΑΜΠΪΝΑΣ - OPEL ASTRA  
G COUPE (T98). ΛΙΣΤΑ ΤΩΝ ΕΡΓΑΛΕΙΩΝ ΠΟΥ ΘΑ  
ΧΡΕΙΑΣΤΕΙΤΕ:



- Καρυδάκι # 7
- Κατσαβίδι Τόρξ T20
- Κάλυμμα φτερού

**Αγοράστε εργαλεία**

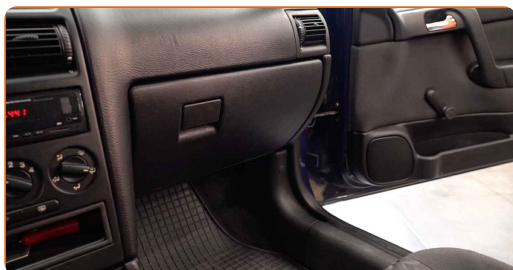
## Αντικατάσταση: φίλτρο καμπίνας - OPEL Astra G Coupe (T98). Οι ειδικοί του AUTODOC συνιστούν:

- Αντικαταστήστε το φίλτρο καμπίνας τουλάχιστον μια φορά κάθε έξι μήνες, νωρίς την άνοιξη και το φθινόπωρο.
- Ακολουθήστε τους όρους, τις συστάσεις και τις απαιτήσεις λειτουργίας του τμήματος που ορίζονται από τον κατασκευαστή.
- Αν η εισροή αέρα στην καμπίνα έχει μειωθεί φανερά, αντικαταστήστε το φίλτρο πριν το προγραμματισμένο σέρβις.
- Προειδοποίηση! Σβήστε τον κινητήρα πριν ξεκινήσετε οποιαδήποτε εργασία - OPEL Astra G Coupe (T98).

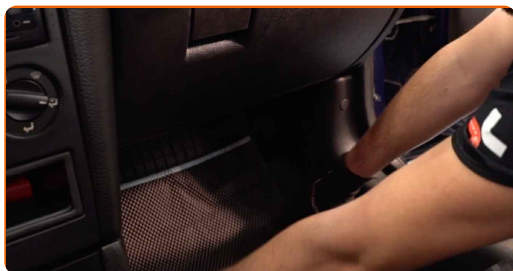
## ΚΑΝΤΕ ΤΗΝ ΑΝΤΙΚΑΤΑΣΤΑΣΗ ΜΕ ΤΗΝ ΑΚΟΛΟΥΘΗ ΣΕΙΡΑ:

**1**

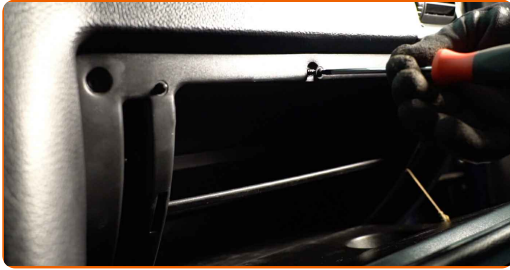
Μετακινήστε το κάθισμα του συνοδηγού, όσο πιο πίσω πάει.


**2**

Απλώστε ένα πανί κάτω από το κάλυμμα του φίλτρου καμπίνας, για να προστατεύσετε την ταπετσαρία του εσωτερικού από το να λερωθεί.



**3** Ξεβιδώστε τις βίδες συγκράτησης του ντουλαπιού του συνοδηγού. Χρησιμοποιήστε ένα Τορξ T20.



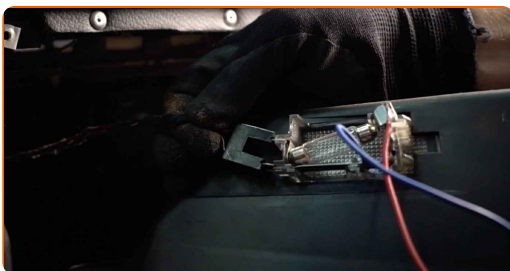
**4** Βγάλτε το ντουλαπάκι του συνοδηγού.



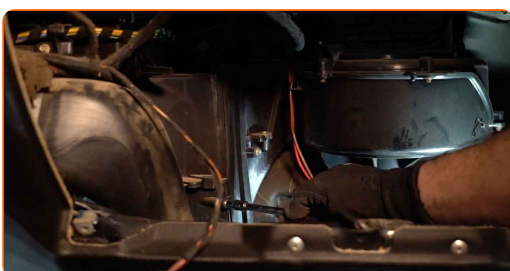
**Αντικατάσταση: φίλτρο καμπίνας - OPEL Astra G Coupe (T98). Συμβουλή:**

- Προσέξτε μην κάνετε ζημιά στα στοιχεία στερέωσης στο ντουλαπάκι του συνοδηγού.

**5** Αποσυνδέστε τη φίσα από το λαμπάκι στο ντουλαπάκι του συνοδηγού.



**6** Ξεβιδώστε τα στοιχεία στερέωσης του καλύμματος του περιβλήματος του φίλτρου καμπίνας. Χρησιμοποιήστε ένα καρυδάκι #7.



7

Αφαιρέστε το κάλυμμα του φίλτρου καμπίνας.



8

Αφαιρέστε το φίλτρο καμπίνας.

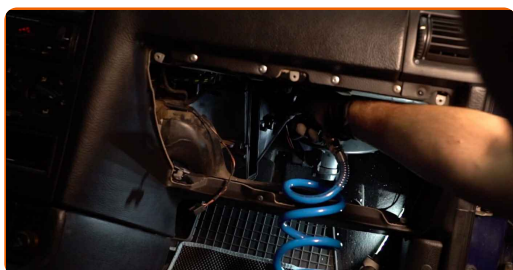


Αντικατάσταση: φίλτρο καμπίνας - OPEL Astra G Coupe (T98). Οι επαγγελματίες συνιστούν:

- Μην προσπαθήσετε να καθαρίσετε και να ξαναχρησιμοποιήσετε το φίλτρο - θα επηρεάσει την ποιότητα καθαρισμού του αέρα στο εσωτερικό του αυτοκινήτου.

9

Καθαρίστε τη θέση τοποθέτησης του φίλτρου καμπίνας.



10

Τοποθετήστε το φίλτρο καμπίνας στη θέση του.

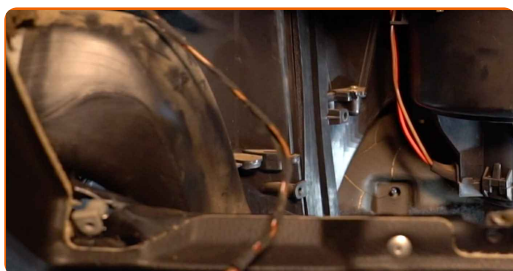


## Αντικατάσταση: φίλτρο καμπίνας - OPEL Astra G Coupe (T98). Οι ειδικοί του AUTODOC συνιστούν:

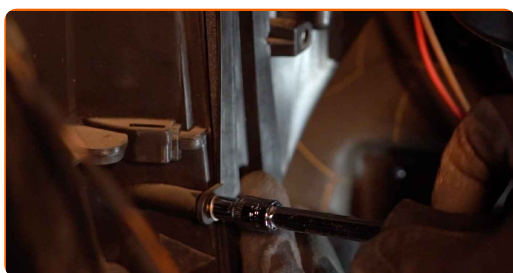
- Ακολουθήστε τα βελάκια που δείχνουν την κατεύθυνση της ροής του αέρα, επάνω στο φίλτρο.
- Αντικατάσταση: φίλτρο καμπίνας - OPEL Astra G Coupe (T98). Σιγουρευτείτε ότι τοποθετείτε σωστά το στοιχείο φιλτραρίσματος. Αποφύγετε την κακή ευθυγράμμιση.
- Φροντίστε να χρησιμοποιείτε μόνον ποιοτικά φίλτρα.

**11**

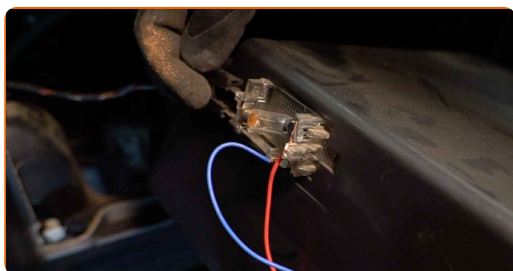
Τοποθετήστε το καπάκι του φίλτρου.


**12**

Βιδώστε τα στοιχεία στερέωσης του καλύμματος του περιβλήματος του φίλτρου καμπίνας. Χρησιμοποιήστε ένα καρυδάκι #7.


**13**

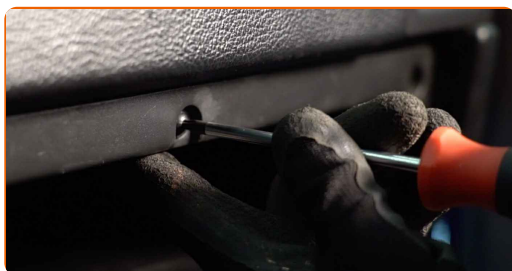
Συνδέστε τη φίσα στο λαμπάκι στο ντουλαπάκι του συνοδηγού.



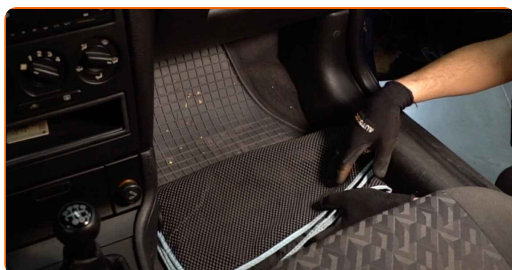
14 Τοποθετήστε το ντουλαπάκι του συνοδηγού.



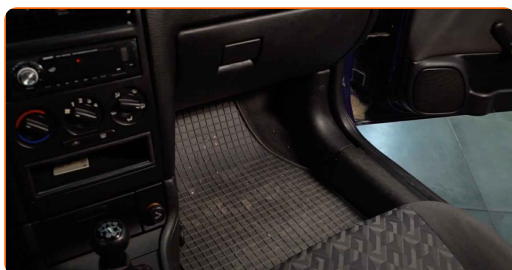
15 Βιδώστε τις βίδες συγκράτησης του ντουλαπιού του συνοδηγού. Χρησιμοποιήστε ένα Τορξ T20.



16 Αφαιρέσετε το ύφασμα.



17 Φέρτε και πάλι το κάθισμα του συνοδηγού, στην αρχική του θέση.

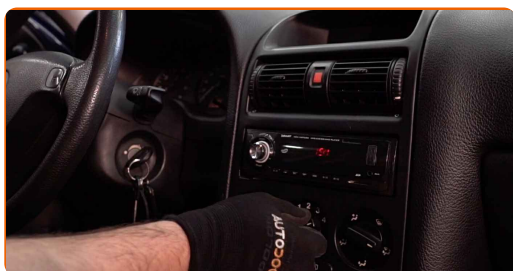


18 Ενεργοποιήστε τον διακόπτη της ανάφλεξης.

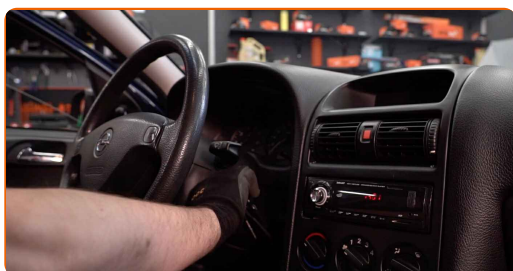




- 19** Ενεργοποιήστε το σύστημα κλιματισμού. Αυτό απαιτείται για να διασφαλιστεί ότι το τμήμα θα λειτουργήσει σωστά.



- 20** Απενεργοποιήστε το διακόπτη της ανάφλεξης.



**ΜΠΡΆΒΟ!** 👍

**ΔΕΪΤΕ ΠΕΡΙΣΣΌΤΕΡΕΣ ΟΔΗΓΪΕΣ**

## ΑΥΤΟΔΟC – ΚΟΡΥΦΑΪΑ ΠΟΙΟΤΗΤΑ ΚΑΙ ΠΡΟΣΙΤΆ ΑΝΤΑΛΛΑΚΤΙΚΆ ΑΥΤΟΙΝΉΤΩΝ ΣΤΟ ΔΙΑΔΪΚΤΥΟ

ΕΦΑΡΜΟΓΉ ΓΙΑ ΚΙΝΗΤΆ ΤΟΥ ΑΥΤΟΔΟC: ΑΠΟΚΤΉΣΤΕ ΑΠΪΣΤΕΥΤΕC ΠΡΟCΦΟΡΈC, ΕΝΩ ΚΆΝΕΤΕ ΒΟΛΙΚΈC ΑΓΟΡΈC

**AUTODOC**

GET IT ON  
Google Play

Download on the  
App Store

Download

**ΜΙΑ ΑΠΪΣΤΕΥΤΗ ΓΚΑΜΑ ΑΝΤΑΛΛΑΚΤΙΚΩΝ ΓΙΑ ΤΟ ΑΥΤΟΚΪΝΗΤΟ ΣΑC**

**ΦΪΛΤΡΟ ΚΑΜΠΪΝΑC: ΜΙΑ ΕΥΡΈΙΑ ΠΟΙΚΙΛΪΆ**

### **ⓘ ΔΪΗΛΩCΗ ΑΠΟΠΟΪΗCΗC ΕΥΘΎΝΗC:**

Το έγγραφο περιέχει μόνο γενικές συστάσεις, οι οποίες μπορεί να σας είναι χρήσιμες όταν εκτελείτε εργασίες επισκευής ή αντικατάστασης. Η AUTODOC δεν ευθύνεται για τυχόν απώλειες, τραυματισμούς, ζημιές σε περιουσία, οι οποίες συμβαίνουν κατά τη διάρκεια της διαδικασίας επισκευής ή αντικατάστασης, λόγω λανθασμένης χρήσης ή παρανόησης των παρεχόμενων πληροφοριών.

Η AUTODOC δεν ευθύνεται για πιθανά λάθη και ασάφειες σε αυτόν τον οδηγό. Οι πληροφορίες παρέχονται για ενημερωτικούς σκοπούς και δεν αντικαθιστούν τις συμβουλές ή οδηγίες από ειδικούς.

Η AUTODOC δεν ευθύνεται για τη λανθασμένη ή επικίνδυνη χρήση εξοπλισμού, συσκευών, εργαλείων και ανταλλακτικών. Η AUTODOC συνιστά θερμά να είστε προσεκτικοί και να ακολουθείτε τους κανονισμούς ασφαλείας όταν εκτελείτε εργασίες επισκευής ή αντικατάστασης. Να θυμάστε πως η χρήση χαμηλής ποιότητας ανταλλακτικών δεν εγγυάται το σωστό επίπεδο οδικής ασφάλειας.

© Copyright 2021 – Όλα τα περιεχόμενα αυτής της ιστοσελίδας και ειδικότερα τα κείμενα, οι φωτογραφίες και τα γραφικά, προστατεύονται από τους νόμους περί πνευματικής ιδιοκτησίας. Όλα τα δικαιώματα, συμπεριλαμβανομένης της αντιγραφής, της δημοσίευσης, της επιμέλειας και της μετάφρασης, ανήκουν στην AUTODOC GmbH.