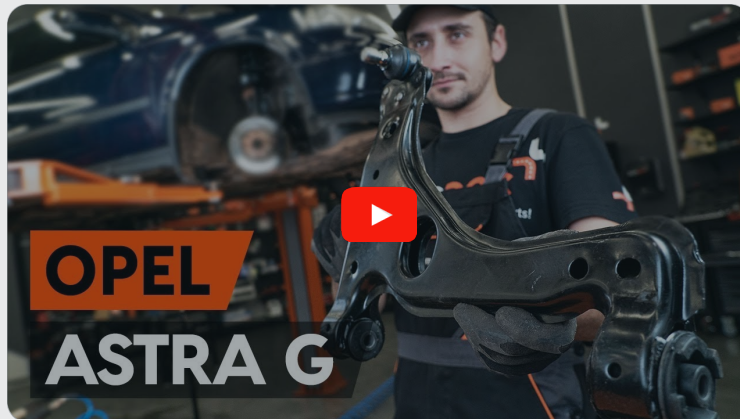




Πώς να αλλάξετε  
μπροστινός κάτω  
βραχίονας σε **OPEL Astra  
G Sedan (T98)** - Οδηγίες  
αντικατάστασης

## ΠΑΡΌΜΟΙΟ ΒΊΝΤΕΟ ΟΔΗΓΊΩΝ



Αυτό το βίντεο δείχνει τη διαδικασία αντικατάστασης παρόμοιου ανταλλακτικού αυτοκινήτου σε άλλο όχημα

### ⓘ Σημαντικό!

Η συγκεκριμένη διαδικασία αντικατάστασης, μπορεί να χρησιμοποιηθεί σε: OPEL Astra G Sedan (T98) 2.2 DTI (F69), OPEL Astra G Sedan (T98) 1.6 (F69), OPEL Astra G Sedan (T98) 1.6 16V (F69), OPEL Astra G Sedan (T98) 1.8 16V (F69), OPEL Astra G Sedan (T98) 2.0 16V (F69), OPEL Astra G Sedan (T98) 2.0 DI (F69), OPEL Astra G Sedan (T98) 1.7 TD (F69), OPEL Astra G Sedan (T98) 1.2 16V (F69), OPEL Astra G Sedan (T98) 1.4 16V (F69), OPEL Astra G Sedan (T98) 2.0 DTI 16V (F69), OPEL Astra G Sedan (T98) 1.7 DTI 16V (F69), OPEL Astra G Sedan (T98) 2.2 16V (F69), OPEL Astra G Sedan (T98) 1.7 CDTI (F69), OPEL Astra G Sedan (T98) 1.4 (F69)

Η διαδικασία ενδέχεται να έχει μικρές διαφορές ανάλογα με το σχεδιασμό του αυτοκινήτου.

Αυτές οι οδηγίες δημιουργήθηκαν βασισμένες στη διαδικασία αντικατάστασης για παρόμοιο ανταλλακτικό αυτοκινήτου σε: OPEL Astra G CC (T98) 1.2 16V (F08, F48)

**ΑΝΤΙΚΑΤΑΣΤΑΣΗ: ΜΠΡΟΣΤΙΝΟΣ ΚΑΤΩ ΒΡΑΧΙΟΝΑΣ  
- OPEL ASTRA G SEDAN (T98). ΛΙΣΤΑ ΤΩΝ  
ΕΡΓΑΛΕΙΩΝ ΠΟΥ ΘΑ ΧΡΕΙΑΣΤΕΙΤΕ:**



- Συρματόβουρτσα
- Σπρέι WD-40
- Γράσο χαλκού
- Καρυδάκι # 18
- Γερμανοπολύγωνο Κλειδί #18
- Κρουστικό καρυδάκι για μπουλονόκλειδο #17
- Κλειδί Καστάνιας
- Δυναμόκλειδο
- Ζουμπάς
- Ίσιο σκαρπέλο
- Σφυρί
- Ματσόλα Λαστιχένια
- Λοστός
- Υδραυλικός σασμανόγρυλος
- Σφήνα τροχού

**Αγοράστε εργαλεία**

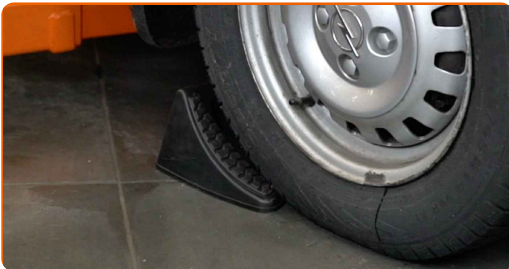
Αντικατάσταση: μπροστινός κάτω βραχίονας - OPEL Astra G Sedan (T98). Οι ειδικοί του AUTODOC συνιστούν:

- Η διαδικασία αντικατάστασης είναι ακριβώς η ίδια, τόσο για τον αριστερό όσο και για τον δεξί κάτω βραχίονα έλεγχου.
- Όλες οι εργασίες θα πρέπει να γίνουν με τον κινητήρα σβηστό.

## ΑΝΤΙΚΑΤΆΣΤΑΣΗ: ΜΠΡΟΣΤΙΝΌΣ ΚΆΤΩ ΒΡΑΧΊΟΝΑΣ - OPEL ASTRA G SEDAN (T98). ΑΚΟΛΟΥΘΉΣΤΕ ΤΑ ΠΑΡΑΚΆΤΩ ΒΉΜΑΤΑ:

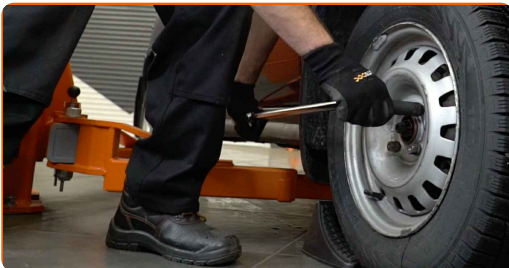
1

Ασφαλίστε τους τροχούς με τάκους.



2

Ξεσφίγξτε τα μπουλόνια στερέωσης του τροχού. Χρησιμοποιήστε κρουστικό καρυδάκι για μπουλονόκλειδο No #17.



3

Σηκώστε το μπροστινό μέρος του αυτοκινήτου και στερεώστε το σε στηρίγματα.

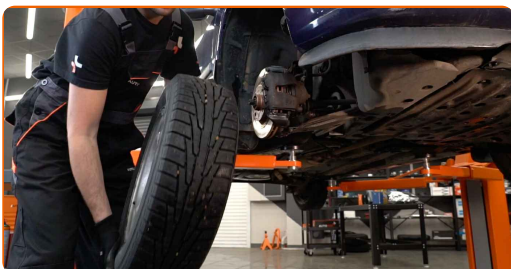
**4** Ξεσφίξτε τα μπουλόνια του τροχού.



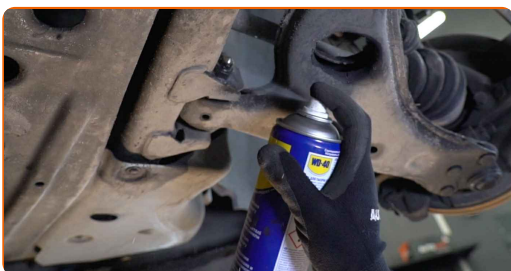
**Το AUTODOC συνιστά:**

- Σημαντικό! Κρατήστε τον τροχό ενώ ξεβιδώνετε τα μπουλόνια στερέωσης. OPEL Astra G Sedan (T98)

**5** Αφαιρέστε τον τροχό.



**6** Καθαρίστε όλα τα συνδετικά σημεία του ψαλιδιού. Χρησιμοποιήστε μια συρματόβουρτσα. Περάστε όλα τα συνδετικά σημεία του ψαλιδιού. Χρησιμοποιήστε σπρέι WD-40.



**Αντικατάσταση: μπροστινός κάτω βραχίονας - OPEL Astra G Sedan (T98). Συμβουλή:**

- Περιμένετε μερικά λεπτά, αφού περάσετε το σπρέι.
- Φορέστε γυαλιά προστασίας.

- 7** Ξεβιδώστε τη βίδα του μπαλακιού που βρίσκεται στο mouagié. Χρησιμοποιήστε ένα καρυδάκι #18. Χρησιμοποιήστε μια καστάνια.



- 8** Αφαιρέστε τη βίδα στερέωσης. Χρησιμοποιήστε ένα σφυρί. Χρησιμοποιήστε ένα ζουμπά.



- 9** Ξεβιδώστε τα παξιμάδια του εμπρόσθιου ψαλιδιού. Χρησιμοποιήστε ένα καρυδάκι #18. Χρησιμοποιήστε ένα γερμανοπολύγωνο #18. Χρησιμοποιήστε μια καστάνια.

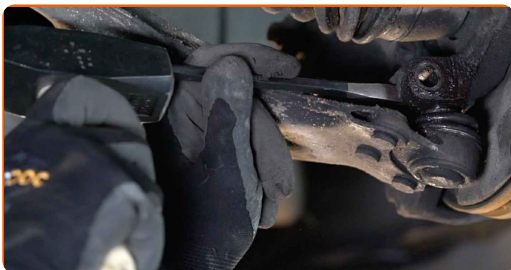


- 10** Ξεβιδώστε τα παξιμάδια του οπίσθιου ψαλιδιού. Χρησιμοποιήστε ένα καρυδάκι #18. Χρησιμοποιήστε ένα γερμανοπολύγωνο #18. Χρησιμοποιήστε μια καστάνια.

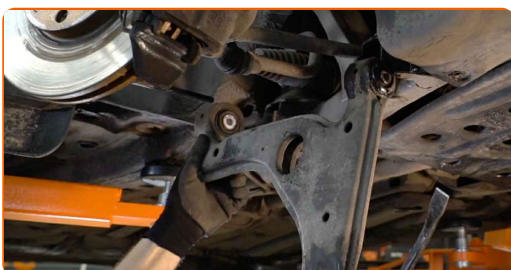




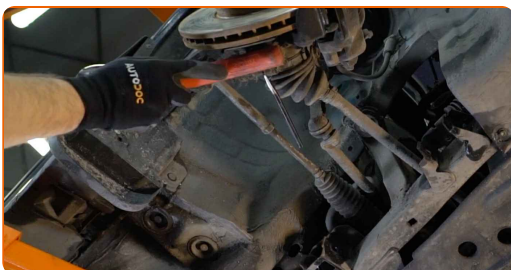
- 11** Λύστε το στοιχείο στερέωσης που συνδέει το μπαλάκι του ακρόμπαρου με το μουαγιέ. Χρησιμοποιήστε ένα ίσιο σκαρπέλο μετάλλου. Χρησιμοποιήστε ένα σφυρί. Αποσυνδέστε το μπαλάκι από το μουαγιέ.



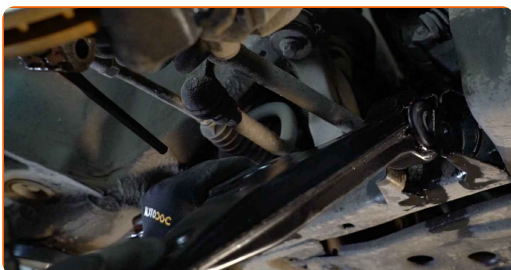
- 12** Αφαιρέστε το ψαλίδι. Χρησιμοποιήστε ένα λοστό.



- 13** Καθαρίστε τις βάσεις τοποθέτησης και το σπείρωμα του ψαλιδιού της ανάρτησης. Χρησιμοποιήστε μια συρματόβουρτσα. Χρησιμοποιήστε σπρέι WD-40.



- 14** Τοποθετήστε ένα νέο ψαλίδι.



15

Συνδέστε το μπαλάκι στο μουαγιέ.

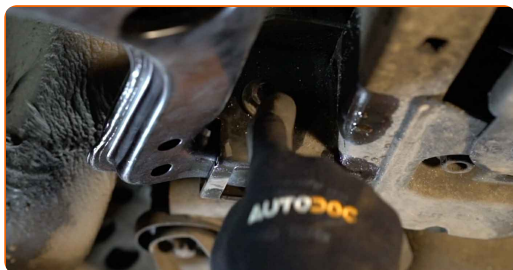


**Αντικατάσταση: μπροστινός κάτω βραχίονας - OPEL Astra G Sedan (T98). Το AUTODOC συνιστά:**

- Κατά τη διάρκεια της διαδικασίας εγκατάστασης, χρησιμοποιήστε μόνο καινούργιες βίδες και παξιμάδια.
- Μην χαλάσετε τη φούσκα του μπαλακιού.

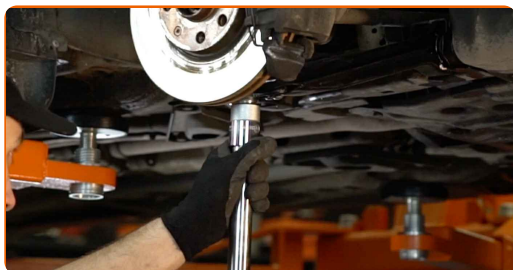
16

Τοποθετήστε τα στοιχεία στερέωσης του βραχίονα ελέγχου. Μην το σφίξετε.



17

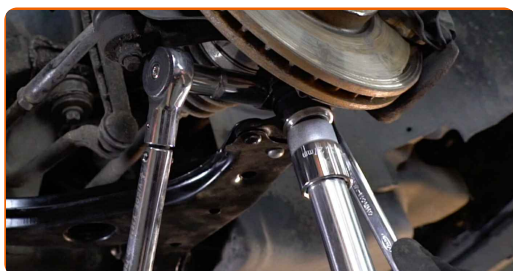
Στηρίξτε το ψαλίδι. Χρησιμοποιήστε ένα υδραυλικό γρύλο σασμάν.





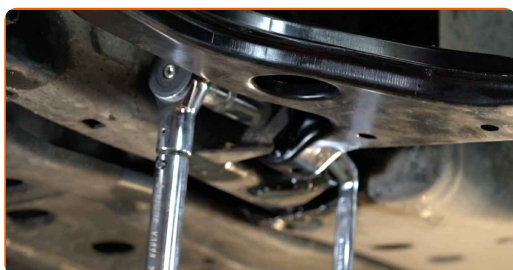
18

Σφίξτε το μπουλόνι του μπαλακιού του ακρόμπαρου. Χρησιμοποιήστε ένα καρυδάκι #18. Χρησιμοποιήστε ένα δυναμόκλειδο. Σφίξτε τη με ροπή 50 Nm.



19

Βιδώστε τα παξιμάδια του εμπρόσθιου ψαλιδιού. Χρησιμοποιήστε ένα καρυδάκι #18. Χρησιμοποιήστε ένα γερμανοπολύγωνο #18. Χρησιμοποιήστε ένα δυναμόκλειδο. Σφίξτε τη με ροπή 90 Nm.+75°

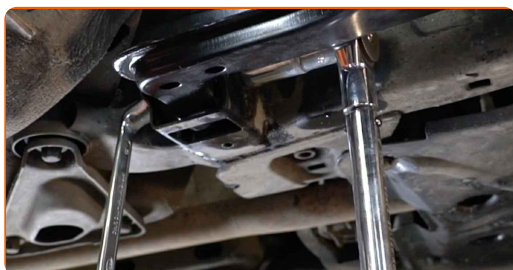


### Το AUTODOC συνιστά:

- Προσοχή! Βεβαιωθείτε ότι χρησιμοποιείτε καινούρια στοιχεία στερέωσης.

20

Βιδώστε τα παξιμάδια του οπίσθιου ψαλιδιού. Χρησιμοποιήστε ένα καρυδάκι #18. Χρησιμοποιήστε ένα γερμανοπολύγωνο #18. Χρησιμοποιήστε ένα δυναμόκλειδο. Σφίξτε τη με ροπή 90 Nm.+75°



### Το AUTODOC συνιστά:

- Προσοχή! Βεβαιωθείτε ότι χρησιμοποιείτε καινούρια στοιχεία στερέωσης.

21

Βγάλτε το στήριγμα κάτω από το ψαλίδι.

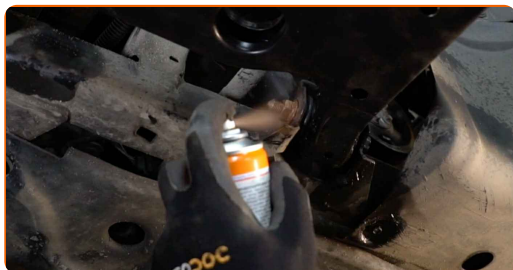


### Το AUTODOC συνιστά:

- Αντικατάσταση: μπροστινός κάτω βραχίονας - OPEL Astra G Sedan (T98). Χαμηλώστε τον γρύλο μετάδοσης απαλά, χωρίς τραντάγματα, για να αποφύγετε την πρόκληση βλαβών στα εξαρτήματα και τους μηχανισμούς.

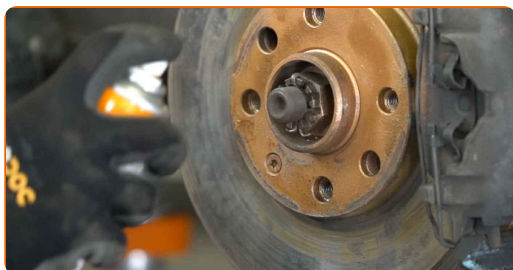
22

Περάστε όλα τα συνδετικά σημεία του ψαλιδιού. Χρησιμοποιήστε γράσο χαλκού.



23

Καθαρίστε το σημείο τοποθέτησης της ζάντας του τροχού. Χρησιμοποιήστε μια συρματόβουρτσα. Καθαρίστε το σημείο επαφής. Χρησιμοποιήστε γράσο χαλκού.



**24** Τοποθετήστε τον τροχό.



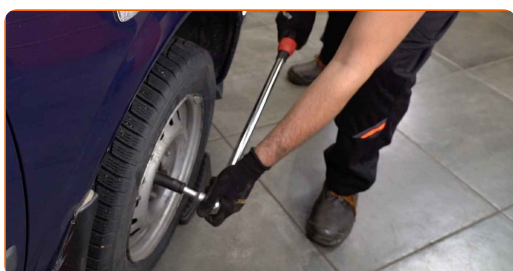
**Αντικατάσταση: μπροστινός κάτω βραχίονας - OPEL Astra G Sedan (T98). Οι ειδικοί του AUTODOC συνιστούν:**

- Για να αποφύγετε τυχόν τραυματισμούς, συγκρατήστε τον τροχό όταν σφίγγετε τα μπουλόνια του.

**25** Βιδώστε τα μπουλόνια του τροχού. Χρησιμοποιήστε κρουστικό καρυδάκι για μπουλονόκλειδο No #17.



**26** Χαμηλώστε το αυτοκίνητο και χρησιμοποιήστε σταυρό, προκειμένου να σφίξετε τα μπουλόνια των τροχών. Χρησιμοποιήστε ένα δυναμόκλειδο. Σφίξτε τη με ροπή 110 Nm.



27

Αφαιρέστε τους γρύλους και τους τάκους.



**ΜΠΡΆΒΟ!** 

**ΔΕΪΤΕ ΠΕΡΙΣΣΪΤΕΡΕΣ ΟΔΗΓΪΕΣ**

# AUTODOC – ΚΟΡΥΦΑΙΑ ΠΟΙΟΤΗΤΑ ΚΑΙ ΠΡΟΣΙΤΑ ΑΝΤΑΛΛΑΚΤΙΚΑ ΑΥΤΟΙΝΗΤΩΝ ΣΤΟ ΔΙΑΔΙΚΤΥΟ

**ΕΦΑΡΜΟΓΗ ΓΙΑ ΚΙΝΗΤΑ ΤΟΥ AUTODOC: ΑΠΟΚΤΗΣΤΕ ΑΠΙΣΤΕΥΤΕΣ ΠΡΟΣΦΟΡΕΣ, ΕΝΩ ΚΑΝΕΤΕ ΒΟΛΙΚΕΣ ΑΓΟΡΕΣ**

**AUTODOC**

GET IT ON Google Play

Download on the App Store

Download

**ΜΙΑ ΑΠΙΣΤΕΥΤΗ ΓΚΑΜΑ ΑΝΤΑΛΛΑΚΤΙΚΩΝ ΓΙΑ ΤΟ ΑΥΤΟΚΙΝΗΤΟ ΣΑΣ**

**ΨΑΛΪΔΙΑ: ΜΙΑ ΕΥΡΕΙΑ ΠΟΙΚΙΛΙΑ**

## **ⓘ ΔΗΛΩΣΗ ΑΠΟΠΟΪΗΣΗΣ ΕΥΘΥΝΗΣ:**

Το έγγραφο περιέχει μόνο γενικές συστάσεις, οι οποίες μπορεί να σας είναι χρήσιμες όταν εκτελείτε εργασίες επισκευής ή αντικατάστασης. Η AUTODOC δεν ευθύνεται για τυχόν απώλειες, τραυματισμούς, ζημιές σε περιουσία, οι οποίες συμβαίνουν κατά τη διάρκεια της διαδικασίας επισκευής ή αντικατάστασης, λόγω λανθασμένης χρήσης ή παρανόησης των παρεχόμενων πληροφοριών.

Η AUTODOC δεν ευθύνεται για πιθανά λάθη και ασάφειες σε αυτόν τον οδηγό. Οι πληροφορίες παρέχονται για ενημερωτικούς σκοπούς και δεν αντικαθιστούν τις συμβουλές ή οδηγίες από ειδικούς.

Η AUTODOC δεν ευθύνεται για τη λανθασμένη ή επικίνδυνη χρήση εξοπλισμού, συσκευών, εργαλείων και ανταλλακτικών. Η AUTODOC συνιστά θερμά να είστε προσεκτικοί και να ακολουθείτε τους κανονισμούς ασφαλείας όταν εκτελείτε εργασίες επισκευής ή αντικατάστασης. Να θυμάστε πως η χρήση χαμηλής ποιότητας ανταλλακτικών δεν εγγυάται το σωστό επίπεδο οδικής ασφάλειας.

© Copyright 2023 – Όλα τα περιεχόμενα αυτής της ιστοσελίδας και ειδικότερα τα κείμενα, οι φωτογραφίες και τα γραφικά, προστατεύονται από τους νόμους περί πνευματικής ιδιοκτησίας. Όλα τα δικαιώματα, συμπεριλαμβανομένης της αντιγραφής, της δημοσίευσης, της επιμέλειας και της μετάφρασης, ανήκουν στην AUTODOC SE.