



Πώς να αλλάξετε
ιμάντας poly-V σε **OPEL**
Astra H GTC (A04) -
Οδηγίες αντικατάστασης

ΠΑΡΌΜΟΙΟ ΒΊΝΤΕΟ ΟΔΗΓΊΩΝ



Αυτό το βίντεο δείχνει τη διαδικασία αντικατάστασης παρόμοιου ανταλλακτικού αυτοκινήτου σε άλλο όχημα

Σημαντικό!

Η συγκεκριμένη διαδικασία αντικατάστασης, μπορεί να χρησιμοποιηθεί σε: OPEL Astra H GTC (A04) 1.6 (L08), OPEL Astra H GTC (A04) 1.8 (L08), OPEL Astra H GTC (A04) 1.6 Turbo (L08)

Η διαδικασία ενδέχεται να έχει μικρές διαφορές ανάλογα με το σχεδιασμό του αυτοκινήτου.

Αυτές οι οδηγίες δημιουργήθηκαν βασισμένες στη διαδικασία αντικατάστασης για παρόμοιο ανταλλακτικό αυτοκινήτου σε: OPEL Zafira B (A05) 1.8 (M75)

ΑΝΤΙΚΑΤΑΣΤΑΣΗ: ΙΜΑΝΤΑΣ POLY-V - OPEL ASTRA H
GTC (A04). ΕΡΓΑΛΕΙΑ ΠΟΥ ΘΑ ΧΡΕΙΑΣΤΕΙΤΕ:



- Γερμανοπολύγωνο Κλειδί #19
- Καρυδάκι τορξ T25
- Κάλυμμα φτερού
- Σφήνα τροχού

Αγοράστε εργαλεία

Αντικατάσταση: ιμάντας poly-V - OPEL Astra H GTC (A04). Συμβουλή:

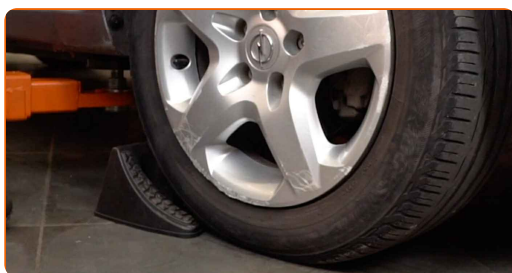
- Όλες οι εργασίες θα πρέπει να γίνουν με τον κινητήρα σβηστό.

ΚΑΝΤΕ ΤΗΝ ΑΝΤΙΚΑΤΑΣΤΑΣΗ ΜΕ ΤΗΝ ΑΚΟΛΟΥΘΗ ΣΕΙΡΑ:

1 Ανοίξτε το καπό.

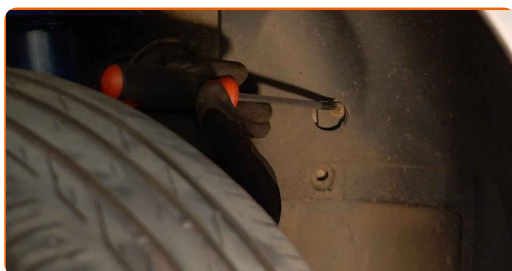
2 Χρησιμοποιήστε ένα κάλυμμα προστασίας φτερού, για να μην προκαλέσετε ζημιές στη βαφή και τα πλαστικά τμήματα του αυτοκινήτου.

3 Ασφαλίστε τους τροχούς με τάκους.

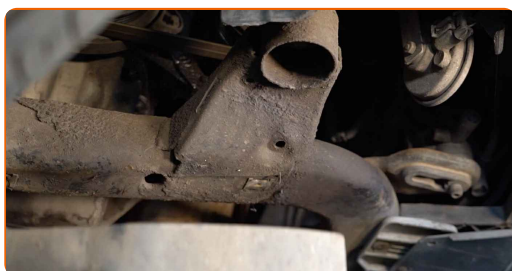


4 Σηκώστε το αυτοκίνητο με ένα γρύλο ή βάλτε το επάνω από ένα λάκκο συνεργείου.

5 Ξεβιδώστε και αφαιρέστε τα στοιχεία στερέωσης του καλύμματος του θόλου του τροχού. Χρησιμοποιήστε ένα Τορξ T25.



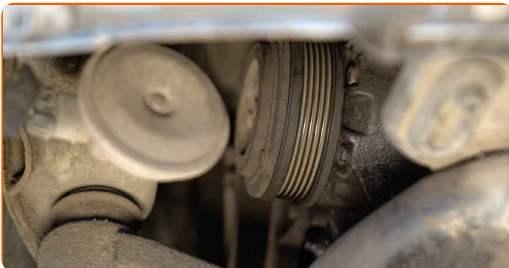
6 Αφαιρέστε το κάλυμμα του θόλου του τροχού.



- 7 Κάντε στο πλάι την τροχαλία του τεντωτήρα του ιμάντα poly-V. Χρησιμοποιήστε ένα γερμανοπολύγωνο #19.



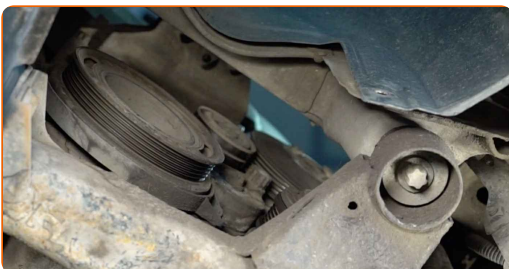
- 8 Κάντε στο πλάι την τροχαλία του τεντωτήρα του ιμάντα poly-V.



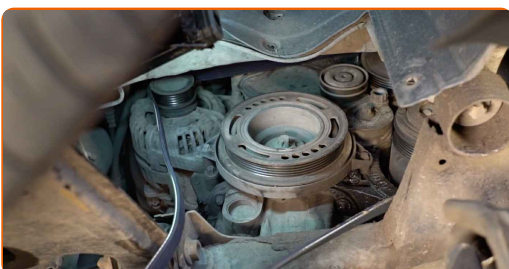
Αντικατάσταση: ιμάντας poly-V - OPEL Astra H GTC (A04). Οι ειδικοί του AUTODOC συνιστούν:

- Ελέγξτε την κατάσταση της τροχαλίας του τεντωτήρα και της αδρανούς τροχαλίας. Αντικαταστήστε τες αν είναι απαραίτητο.

- 9 Επιστρέψτε την τροχαλία του τεντωτήρα στην αρχική της θέση.



- 10 Τοποθετήστε τον ιμάντα poly-V.

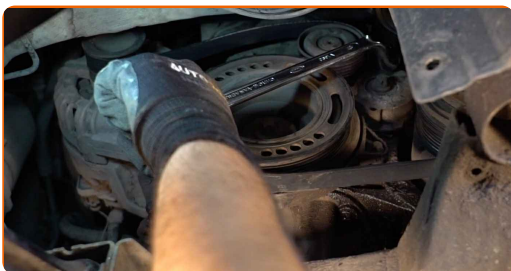


Αντικατάσταση: ιμάντας poly-V - OPEL Astra H GTC (A04). Συμβουλή:

- Διασφαλίστε ότι ο ιμάντας poly-V πατάει σε όλες τις τροχαλίες σφικτά.

11

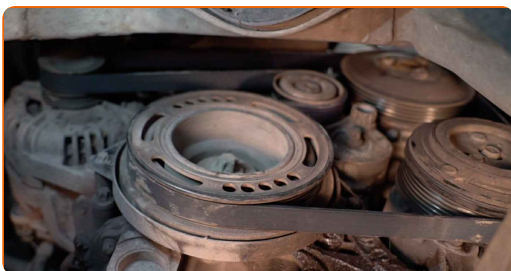
Κάντε στο πλάι την τροχαλία του τεντωτήρα του ιμάντα poly-V. Χρησιμοποιήστε ένα γερμανοπολύγωνο #19.


12

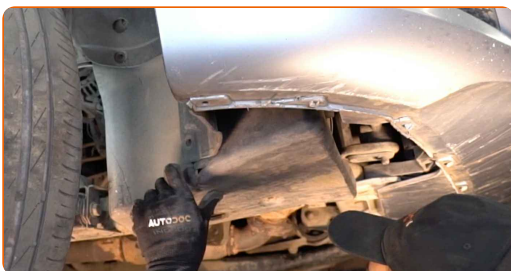
Τοποθετήστε τον ιμάντα poly-V στην τροχαλία του τεντωτήρα.


13

Επιστρέψτε την τροχαλία του τεντωτήρα στην αρχική της θέση.

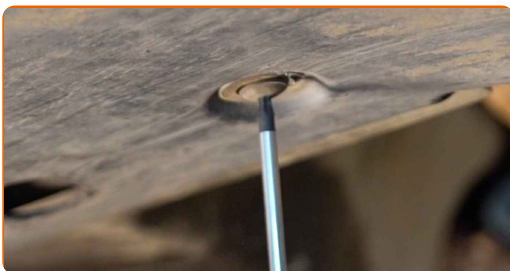

14

Τοποθετήστε την επένδυση του θόλου των τροχών στη θέση της.



15

Τοποθετήστε και σφίξτε τα στοιχεία στερέωσης του καλύμματος του θόλου του τροχού.
Χρησιμοποιήστε ένα Τορξ T25.



16

Χαμηλώστε το αυτοκίνητο.

17

Αφήστε τον κινητήρα να δουλέψει για λίγο. Αυτό απαιτείται για να διασφαλιστεί ότι το τμήμα θα λειτουργήσει σωστά.

18

Σβήστε τον κινητήρα.

19

Αφαιρέστε το κάλυμμα προστασίας φτερού.

20

Κλείστε το καπό.

21

Αφαιρέστε τους γρούλους και τους τάκους.



ΜΠΡΆΒΟ! 👍

ΔΕΪΤΕ ΠΕΡΙΣΣΌΤΕΡΕΣ ΟΔΗΓΪΕΣ

ΑΥΤΟΔΟC – ΚΟΡΥΦΑΪΑ ΠΟΙΟΤΗΤΑ ΚΑΙ ΠΡΟΣΙΤΆ ΑΝΤΑΛΛΑΚΤΙΚΆ ΑΥΤΟΙΝΉΤΩΝ ΣΤΟ ΔΙΑΔΪΚΤΥΟ

ΕΦΑΡΜΟΓΉ ΓΙΑ ΚΙΝΗΤΆ ΤΟΥ ΑΥΤΟΔΟC: ΑΠΟΚΤΉΣΤΕ ΑΠΪΣΤΕΥΤΕC ΠΡΟCΦΟΡΈC, ΕΝΩ ΚΆΝΕΤΕ ΒΟΛΙΚΈC ΑΓΟΡΈC

AUTODOC

GET IT ON
Google Play

Download on the
App Store

Download

ΜΙΑ ΑΠΪΣΤΕΥΤΗ ΓΚΑΜΑ ΑΝΤΑΛΛΑΚΤΙΚΩΝ ΓΙΑ ΤΟ ΑΥΤΟΚΪΝΗΤΟ ΣΑC

ΙΜΆΝΤΑC POLY-V: ΜΙΑ ΕΥΡΈΙΑ ΠΟΙΚΙΛΪΆ

ⓘ ΔΪΗΛΩCΗ ΑΠΟΠΟΪΗCΗC ΕΥΘΎΝΗC:

Το έγγραφο περιέχει μόνο γενικές συστάσεις, οι οποίες μπορεί να σας είναι χρήσιμες όταν εκτελείτε εργασίες επισκευής ή αντικατάστασης. Η AUTODOC δεν ευθύνεται για τυχόν απώλειες, τραυματισμούς, ζημιές σε περιουσία, οι οποίες συμβαίνουν κατά τη διάρκεια της διαδικασίας επισκευής ή αντικατάστασης, λόγω λανθασμένης χρήσης ή παρανόησης των παρεχόμενων πληροφοριών.

Η AUTODOC δεν ευθύνεται για πιθανά λάθη και ασάφειες σε αυτόν τον οδηγό. Οι πληροφορίες παρέχονται για ενημερωτικούς σκοπούς και δεν αντικαθιστούν τις συμβουλές ή οδηγίες από ειδικούς.

Η AUTODOC δεν ευθύνεται για τη λανθασμένη ή επικίνδυνη χρήση εξοπλισμού, συσκευών, εργαλείων και ανταλλακτικών. Η AUTODOC συνιστά θερμά να είστε προσεκτικοί και να ακολουθείτε τους κανονισμούς ασφαλείας όταν εκτελείτε εργασίες επισκευής ή αντικατάστασης. Να θυμάστε πως η χρήση χαμηλής ποιότητας ανταλλακτικών δεν εγγυάται το σωστό επίπεδο οδικής ασφάλειας.

© Copyright 2022 – Όλα τα περιεχόμενα αυτής της ιστοσελίδας και ειδικότερα τα κείμενα, οι φωτογραφίες και τα γραφικά, προστατεύονται από τους νόμους περί πνευματικής ιδιοκτησίας. Όλα τα δικαιώματα, συμπεριλαμβανομένης της αντιγραφής, της δημοσίευσης, της επιμέλειας και της μετάφρασης, ανήκουν στην AUTODOC GmbH.