

 **AUTODOC CLUB**

Πώς να αλλάξετε φίλτρο
καμπίνας σε **OPEL Astra**
H Hatchback (A04) -
Οδηγίες αντικατάστασης

ΠΑΡΌΜΟΙΟ ΒΊΝΤΕΟ ΟΔΗΓΊΩΝ



Αυτό το βίντεο δείχνει τη διαδικασία αντικατάστασης παρόμοιου ανταλλακτικού αυτοκινήτου σε άλλο όχημα

Σημαντικό!

Η συγκεκριμένη διαδικασία αντικατάστασης, μπορεί να χρησιμοποιηθεί σε: OPEL Astra H Hatchback (A04) 1.4 LPG (L48), OPEL Astra H Hatchback (A04) 1.4 (L48), OPEL Astra H Hatchback (A04) 1.6 (L48), OPEL Astra H Hatchback (A04) 1.8 (L48), OPEL Astra H Hatchback (A04) 1.7 CDTI (L48), OPEL Astra H Hatchback (A04) 2.0 Turbo (L48), OPEL Astra H Hatchback (A04) 1.9 CDTI (L48), OPEL Astra H Hatchback (A04) 1.9 CDTI 16V (L48), OPEL Astra H Hatchback (A04) 1.3 CDTI (L48), OPEL Astra H Hatchback (A04) 1.6 Turbo (L48), OPEL Astra H Hatchback (A04) 1.2 (L48)

Η διαδικασία ενδέχεται να έχει μικρές διαφορές ανάλογα με το σχεδιασμό του αυτοκινήτου.

Αυτές οι οδηγίες δημιουργήθηκαν βασισμένες στη διαδικασία αντικατάστασης για παρόμοιο ανταλλακτικό αυτοκινήτου σε: OPEL Zafira A (T98) 2.0 DI 16V (F75)

ΑΠΑΙΤΟΥΜΕΝΑ ΕΡΓΑΛΕΙΑ



- Καρυδάκι # 10
- Καρυδάκι τορξ T20
- Εργαλείο αφαίρεσης κλιπ

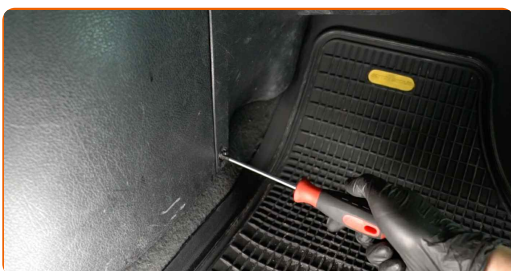
Αγοράστε εργαλεία

Αντικατάσταση: φίλτρο καμπίνας - OPEL Astra H Hatchback (A04). Συμβουλή από το AUTODOC:

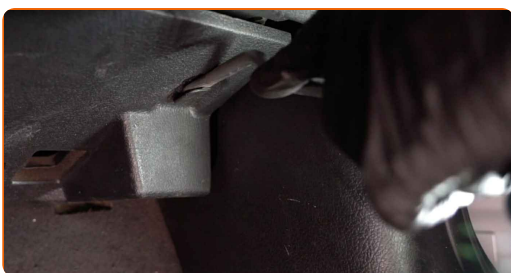
- Αντικαταστήστε το φίλτρο καμπίνας τουλάχιστον μια φορά κάθε έξι μήνες, νωρίς την άνοιξη και το φθινόπωρο.
- Ακολουθήστε τους όρους, τις συστάσεις και τις απαιτήσεις λειτουργίας του τμήματος που ορίζονται από τον κατασκευαστή.
- Αν η εισροή αέρα στην καμπίνα έχει μειωθεί φανερά, αντικαταστήστε το φίλτρο πριν το προγραμματισμένο σέρβις.
- Όλες οι εργασίες θα πρέπει να γίνουν με τον κινητήρα σβηστό.

ΑΝΤΙΚΑΤΑΣΤΑΣΗ: ΦΙΛΤΡΟ ΚΑΜΠΙΝΑΣ - OPEL ASTRA H HATCHBACK (A04). ΑΚΟΛΟΥΘΗΣΤΕ ΤΑ ΠΑΡΑΚΑΤΩ ΒΉΜΑΤΑ:

- 1 Ξεβιδώστε τα στοιχεία στερέωσης του κάτω διακοσμητικού πλαισίου. Χρησιμοποιήστε ένα Τορξ T20.



- 2 Αφαιρέστε τα κλιπ του κάτω διακοσμητικού πλαισίου. Χρησιμοποιήστε ένα εργαλείο αφαίρεσης κλιπ.



- 3 Αφαιρέστε το κάτω κάλυμμα του ντουλαπιού του συνοδηγού.

4 Ξεβιδώστε τις βίδες συγκράτησης του ντουλαπιού του συνοδηγού. Χρησιμοποιήστε ένα Τορξ T20.



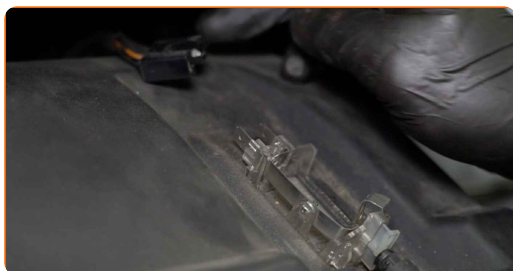
5 Βγάλτε το ντουλαπάκι του συνοδηγού.



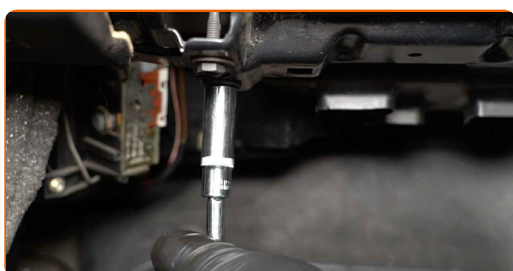
Αντικατάσταση: φίλτρο καμπίνας - OPEL Astra H Hatchback (A04). Συμβουλή:

- Προσέξτε μην κάνετε ζημιά στα στοιχεία στερέωσης στο ντουλαπάκι του συνοδηγού.

6 Αποσυνδέστε τη φίσα από το λαμπάκι στο ντουλαπάκι του συνοδηγού.



7 Ξεβιδώστε τα στοιχεία στερέωσης της μονάδας του περιβλήματος διανομής αέρα. Χρησιμοποιήστε ένα καρυδάκι #10.



8 Αφαιρέστε τη μονάδα περιβλήματος διανομής αέρα.



9 Αφαιρέστε τα κλιπ του καλύμματος του φίλτρου καμπίνας. Χρησιμοποιήστε ένα εργαλείο αφαίρεσης κλιπ.



10 Βγάλτε τα κλιπ του καλύμματος του φίλτρου καμπίνας.



11 Αφαιρέστε το καπάκι του κουτιού του φίλτρου καμπίνας.

12 Αφαιρέστε το στοιχείο φιλτραρίσματος από το κουτί του φίλτρου.



Αντικατάσταση: φίλτρο καμπίνας - OPEL Astra H Hatchback (A04). Οι ειδικοί του AUTODOC συνιστούν:

- Μην προσπαθήσετε να καθαρίσετε και να ξαναχρησιμοποιήσετε το φίλτρο - θα επηρεάσει την ποιότητα καθαρισμού του αέρα στο εσωτερικό του αυτοκινήτου.

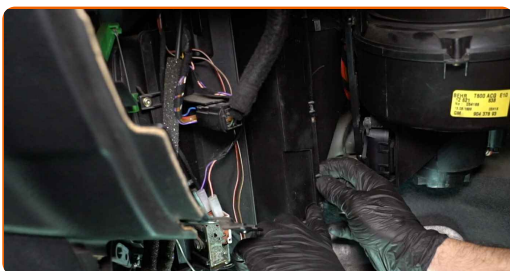
- 13** Τοποθετήστε ένα νέο στοιχείο φιλτραρίσματος μέσα στο κουτί του φίλτρου. Σιγουρευτείτε ότι η άκρη του φίλτρου ταιριάζει σφικτά στο περίβλημα.



Το AUTODOC συνιστά:

- Αντικατάσταση: φίλτρο καμπίνας - OPEL Astra H Hatchback (A04). Σιγουρευτείτε ότι τοποθετείτε σωστά το στοιχείο φιλτραρίσματος. Αποφύγετε την κακή ευθυγράμμιση.
- Ακολουθήστε τα βελάκια που δείχνουν την κατεύθυνση της ροής του αέρα, επάνω στο φίλτρο.
- Φροντίστε να χρησιμοποιείτε μόνον ποιοτικά φίλτρα.

- 14** Τοποθετήστε το καπάκι του κουτιού του φίλτρου καμπίνας. Σιγουρευτείτε ότι θα ακούσετε τον ήχο «κλικ» που υποδεικνύει ότι ασφάλισε στη θέση του.



Το AUTODOC συνιστά:

- Αντικατάσταση: φίλτρο καμπίνας - OPEL Astra H Hatchback (A04). Μην ασκείτε υπερβολική δύναμη κατά την εγκατάσταση. Αυτό μπορεί να προκαλέσει βλάβη στα στοιχεία στερέωσης.

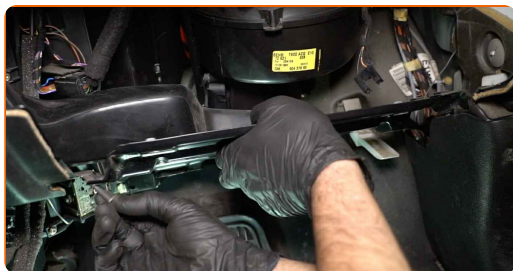
15

Συνδέστε τα κλιπ του καλύμματος του φίλτρου καμπίνας.



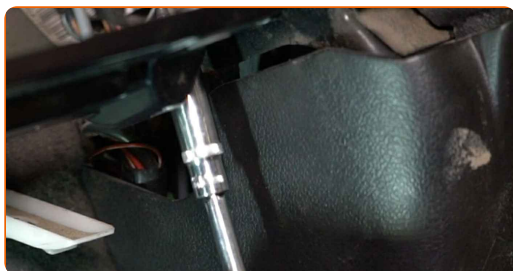
16

Επανατοποθετήστε τη μονάδα του περιβλήματος διανομής αέρα.



17

Βιδώστε τα στοιχεία στερέωσης της μονάδας περιβλήματος διανομής αέρα. Χρησιμοποιήστε ένα καρυδάκι #10.



18

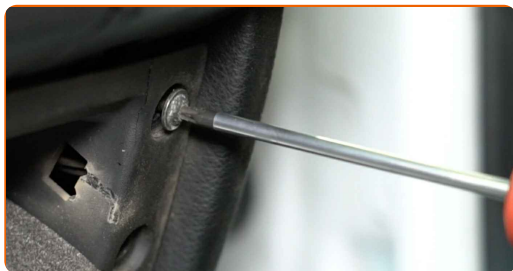
Συνδέστε τη φίσα στο λαμπάκι στο ντουλαπάκι του συνοδηγού.



19 Τοποθετήστε το ντουλαπάκι του συνοδηγού.



20 Βιδώστε τις βίδες συγκράτησης του ντουλαπιού του συνοδηγού. Χρησιμοποιήστε ένα Τορξ T20.



21 Τοποθετήστε το κάτω κάλυμμα του ντουλαπιού του συνοδηγού.



22 Βιδώστε τους συνδέσμους του κάτω διακοσμητικού πλαισίου. Χρησιμοποιήστε ένα Τορξ T20.



23 Τοποθετήστε τα κλιπ του κάτω διακοσμητικού πλαισίου.



- 24 Ενεργοποιήστε τον διακόπτη της ανάφλεξης.
- 25 Ενεργοποιήστε το σύστημα κλιματισμού. Αυτό απαιτείται για να διασφαλιστεί ότι το τμήμα θα λειτουργήσει σωστά.
- 26 Απενεργοποιήστε το διακόπτη της ανάφλεξης.

ΜΠΡΆΒΟ! 

ΔΕΪΤΕ ΠΕΡΙΣΣΌΤΕΡΕΣ ΟΔΗΓΪΕΣ

AUTODOC – ΚΟΡΥΦΑΙΑ ΠΟΙΟΤΗΤΑ ΚΑΙ ΠΡΟΣΙΤΑ ΑΝΤΑΛΛΑΚΤΙΚΑ ΑΥΤΟΙΝΗΤΩΝ ΣΤΟ ΔΙΑΔΙΚΤΥΟ

ΕΦΑΡΜΟΓΗ ΓΙΑ ΚΙΝΗΤΑ ΤΟΥ AUTODOC: ΑΠΟΚΤΗΣΤΕ ΑΠΙΣΤΕΥΤΕΣ ΠΡΟΣΦΟΡΕΣ, ΕΝΩ ΚΑΝΕΤΕ ΒΟΛΙΚΕΣ ΑΓΟΡΕΣ

AUTODOC

GET IT ON Google Play

Download on the App Store

Download

ΜΙΑ ΑΠΙΣΤΕΥΤΗ ΓΚΑΜΑ ΑΝΤΑΛΛΑΚΤΙΚΩΝ ΓΙΑ ΤΟ ΑΥΤΟΚΙΝΗΤΟ ΣΑΣ

ΦΙΛΤΡΟ ΚΑΜΠΪΝΑΣ: ΜΙΑ ΕΥΡΕΪΑ ΠΟΙΚΙΛΙΑ

ⓘ ΔΉΛΩΣΗ ΑΠΟΠΟΪΗΣΗΣ ΕΥΘΎΝΗΣ:

Το έγγραφο περιέχει μόνο γενικές συστάσεις, οι οποίες μπορεί να σας είναι χρήσιμες όταν εκτελείτε εργασίες επισκευής ή αντικατάστασης. Η AUTODOC δεν ευθύνεται για τυχόν απώλειες, τραυματισμούς, ζημιές σε περιουσία, οι οποίες συμβαίνουν κατά τη διάρκεια της διαδικασίας επισκευής ή αντικατάστασης, λόγω λανθασμένης χρήσης ή παρανόησης των παρεχόμενων πληροφοριών.

Η AUTODOC δεν ευθύνεται για πιθανά λάθη και ασάφειες σε αυτόν τον οδηγό. Οι πληροφορίες παρέχονται για ενημερωτικούς σκοπούς και δεν αντικαθιστούν τις συμβουλές ή οδηγίες από ειδικούς.

Η AUTODOC δεν ευθύνεται για τη λανθασμένη ή επικίνδυνη χρήση εξοπλισμού, συσκευών, εργαλείων και ανταλλακτικών. Η AUTODOC συνιστά θερμά να είστε προσεκτικοί και να ακολουθείτε τους κανονισμούς ασφαλείας όταν εκτελείτε εργασίες επισκευής ή αντικατάστασης. Να θυμάστε πως η χρήση χαμηλής ποιότητας ανταλλακτικών δεν εγγυάται το σωστό επίπεδο οδικής ασφάλειας.

© Copyright 2023 – Όλα τα περιεχόμενα αυτής της ιστοσελίδας και ειδικότερα τα κείμενα, οι φωτογραφίες και τα γραφικά, προστατεύονται από τους νόμους περί πνευματικής ιδιοκτησίας. Όλα τα δικαιώματα, συμπεριλαμβανομένης της αντιγραφής, της δημοσίευσης, της επιμέλειας και της μετάφρασης, ανήκουν στην AUTODOC SE.