



Πώς να αλλάξετε λάδι
μηχανικού κιβωτίου
ταχυτήτων σε **OPEL**
Sintra (APV) - Οδηγίες
αντικατάστασης

ΠΑΡΌΜΟΙΟ ΒΊΝΤΕΟ ΟΔΗΓΊΩΝ



Αυτό το βίντεο δείχνει τη διαδικασία αντικατάστασης παρόμοιου ανταλλακτικού αυτοκινήτου σε άλλο όχημα

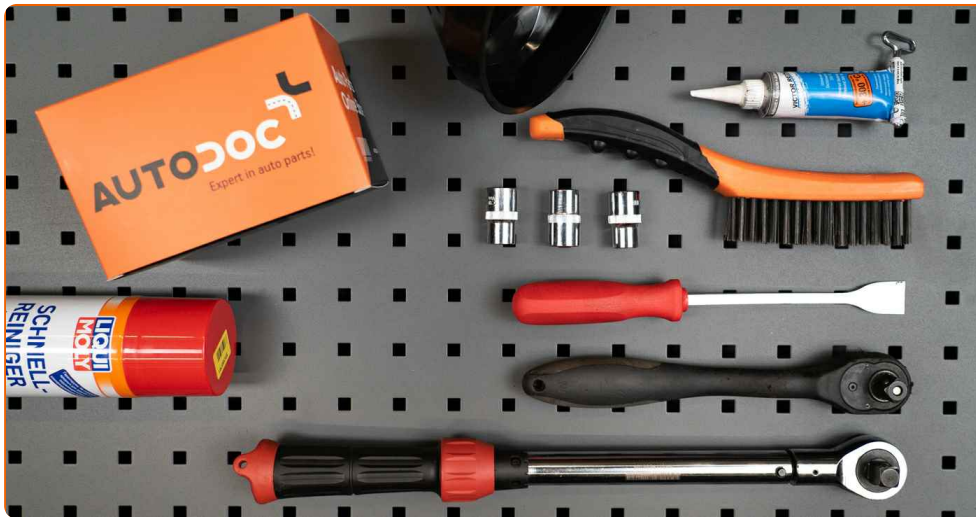
Σημαντικό!

Η συγκεκριμένη διαδικασία αντικατάστασης, μπορεί να χρησιμοποιηθεί σε:
OPEL Sintra (APV) 2.2 i 16V (OUN16, Y94), OPEL Sintra (APV) 2.2 DTI

Η διαδικασία ενδέχεται να έχει μικρές διαφορές ανάλογα με το σχεδιασμό του αυτοκινήτου.

Αυτές οι οδηγίες δημιουργήθηκαν βασισμένες στη διαδικασία αντικατάστασης για παρόμοιο ανταλλακτικό αυτοκινήτου σε: OPEL Astra G CC (T98) 1.2 16V (F08, F48)

**ΑΝΤΙΚΑΤΑΣΤΑΣΗ: ΛΑΔΙ ΜΗΧΑΝΙΚΟΥ ΚΙΒΩΤΙΟΥ
ΤΑΧΥΤΗΤΩΝ - OPEL SINTRA (ΑΡΝ). ΕΡΓΑΛΕΙΑ ΠΟΥ
ΘΑ ΧΡΕΙΑΣΤΕΙΤΕ:**



- Συρματόβουρτσα
- Καθαριστικό σπρέι γενικής χρήσης
- Καθαριστικό & διαλυτικό
- Στεγανοποιητικό
- Καρυδάκι # 11
- Καρυδάκι # 12
- Καρυδάκι # 16
- Κλειδί Καστάνιας
- Δυναμόκλειδο
- Ξύστρα για τσιμούχες
- Χωνί
- Δοχείο αποστράγγισης λαδιού
- Υδραυλικός σασμανόγρυλος
- Κάλυμμα φτερού

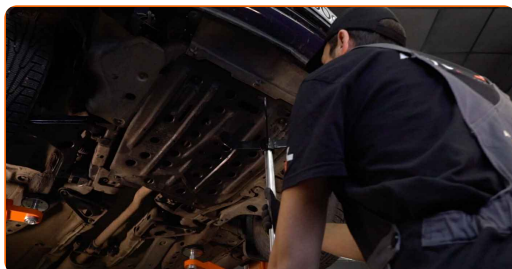
Αγοράστε εργαλεία

Αντικατάσταση: λάδι μηχανικού κιβωτίου ταχυτήτων - OPEL Sintra (APV). Οι ειδικοί του AUTODOC συνιστούν:

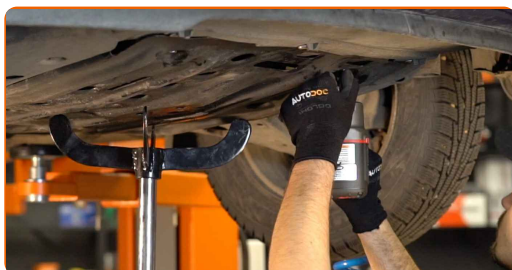
- Όλες οι εργασίες θα πρέπει να γίνουν με τον κινητήρα σβηστό.

ΑΝΤΙΚΑΤΑΣΤΑΣΗ: ΛΑΔΙ ΜΗΧΑΝΙΚΟΎ ΚΙΒΩΤΪΟΥ ΤΑΧΥΤΉΤΩΝ - OPEL SINTRA (APV). ΑΚΟΛΟΥΘΗΣΤΕ ΤΑ ΠΑΡΑΚΑΤΩ ΒΉΜΑΤΑ:

- 1 Ανοίξτε το καπό.
- 2 Χρησιμοποιήστε ένα κάλυμμα προστασίας φτερού, για να μην προκαλέσετε ζημιές στη βαφή και τα πλαστικά τμήματα του αυτοκινήτου.
- 3 Σηκώστε το αυτοκίνητο με ένα γρύλο ή βάλτε το επάνω από ένα λάκκο συνεργείου.
- 4 Στηρίξτε το κάλυμμα του κάρτερ λαδιού. Χρησιμοποιήστε ένα υδραυλικό γρύλο σασμάν.



- 5 Ξεσφίξτε τα στοιχεία στερέωσης του κάτω καλύμματος του κάρτερ λαδιού. Χρησιμοποιήστε ένα καρυδάκι #12.

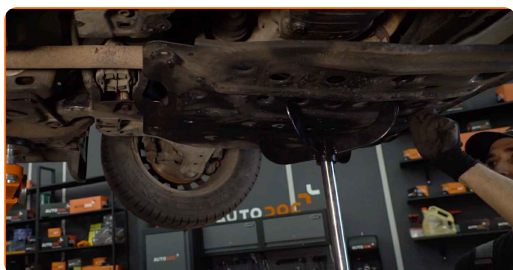


Αντικατάσταση: λάδι μηχανικού κιβωτίου ταχυτήτων - OPEL Sintra (APV). Το AUTODOC συνιστά:

- Για να αποφύγετε τους τραυματισμούς, κρατήστε προσεκτικά και σφιχτά το κάλυμμα του κάρτερ λαδιού, όσο θα ξεβιδώνετε τα στοιχεία στερέωσης και όσο θα κατεβάζετε τον υδραυλικό σασμανόγρυλο.

6

Αφαιρέστε τον υδραυλικό σασμανόγρυλο. Αφαιρέστε το κάλυμμα του κάρτερ λαδιού.

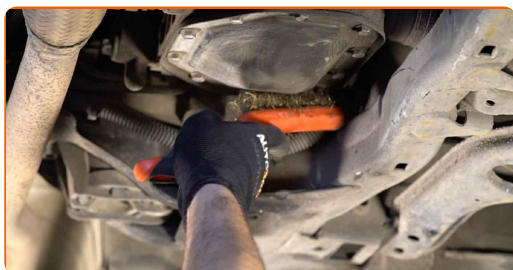


Το AUTODOC συνιστά:

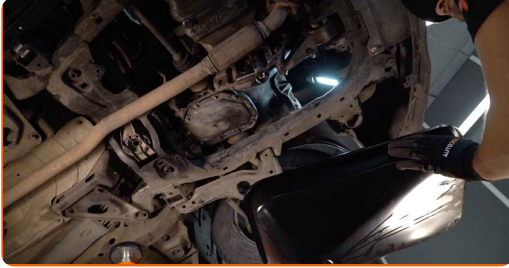
- Αντικατάσταση: λάδι μηχανικού κιβωτίου ταχυτήτων - OPEL Sintra (APV). Χαμηλώστε τον γρύλο μετάδοσης απαλά, χωρίς τραντάγματα, για να αποφύγετε την πρόκληση βλαβών στα εξαρτήματα και τους μηχανισμούς.

7

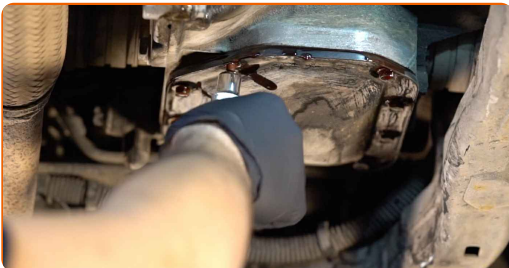
Καθαρίστε το κάρτερ των υγρών της μετάδοσης. Χρησιμοποιήστε μια συρματόβουρτσα. Χρησιμοποιήστε ένα σπρέι καθαρισμού γενικής χρήσης.



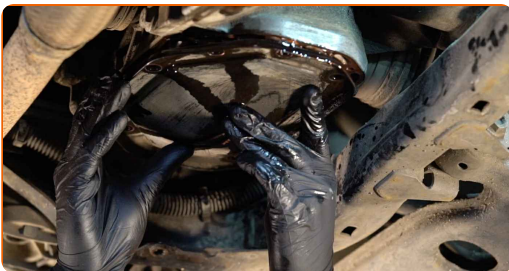
8 Προετοιμάστε ένα δοχείο για τα παλιά λάδια, χωρητικότητας τουλάχιστον 2 λίτρων.



9 Ξεβιδώστε τα στοιχεία στερέωσης του κάρτερ των υγρών της μετάδοσης. Χρησιμοποιήστε ένα καρυδάκι #11. Χρησιμοποιήστε μια κασάνια.



10 Αφαιρέστε το κάρτερ των υγρών της μετάδοσης.



Αντικατάσταση: λάδι μηχανικού κιβωτίου ταχυτήτων - OPEL Sintra (APV). Συμβουλή:

- Όταν θα αφαιρείτε το κάρτερ των υγρών της μετάδοσης, γείρετέ το, για να τρέχουν τα υγρά μόνο από τη μια του πλευρά.

11 Βγάλτε το χρησιμοποιημένο λάδι.



Το AUTODOC συνιστά:

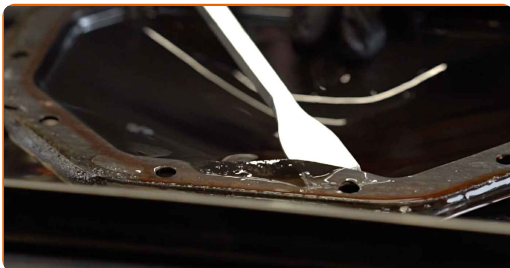
- Περιμένετε μέχρι να αδειάσουν τελείως τα υγρά του κάρτερ.

12

Καθαρίστε το σημείο τοποθέτησης του κάρτερ των υγρών της μετάδοσης. Χρησιμοποιήστε ένα σπρέι καθαρισμού γενικής χρήσης.


13

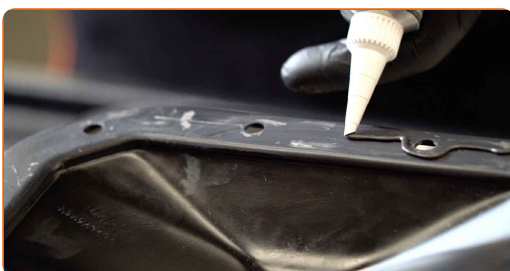
Αφαιρέστε τη φλάντζα του κάρτερ των υγρών της μετάδοσης. Χρησιμοποιήστε μια ξύστρα για τσιμούχες.


14

Καθαρίστε το σημείο τοποθέτησης της φλάντζας του κάρτερ των υγρών της μετάδοσης. Χρησιμοποιήστε μια συρματόβουρτσα. Χρησιμοποιήστε καθαριστικό & διαλυτικό.


15

Περάστε στεγανοποιητικό στο σημείο τοποθέτησης της φλάντζας του κάρτερ των υγρών της μετάδοσης. Τοποθετήστε την καινούρια φλάντζα του κάρτερ των υγρών της μετάδοσης.



- 16** Περάστε από επεξεργασία το σημείο τοποθέτησης το σημείο τοποθέτησης του κάρτερ των υγρών της μετάδοσης. Χρησιμοποιήστε καθαριστικό & διαλυτικό.



Αντικατάσταση: λάδι μηχανικού κιβωτίου ταχυτήτων - OPEL Sintra (APV). Συμβουλή από το AUTODOC:

- Μην επιτρέψετε στα υγρά να περάσουν στο σημείο τοποθέτησης του κάρτερ των υγρών της μετάδοσης.

- 17** Τοποθετήστε και σφίξτε το κάρτερ των υγρών της μετάδοσης.



- 18** Σφίξτε σταυρωτά τις βίδες στερέωσης του κάρτερ των υγρών της μετάδοσης. Χρησιμοποιήστε ένα καρυδάκι #11. Χρησιμοποιήστε ένα δυναμόκλειδο. Σφίξτε τη με ροπή 20 Nm.

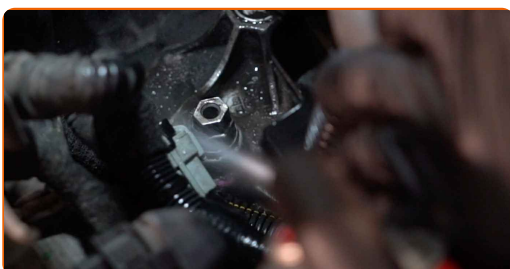


19

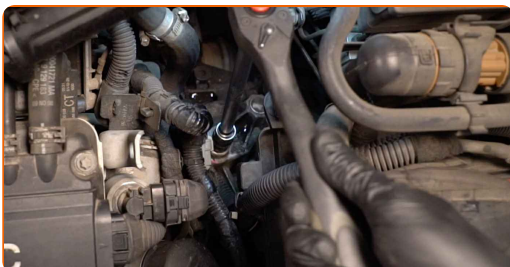
Αφαιρέστε τους σφιγκτήρες και τραβήξτε στο πλάι τη σωλήνα του ψυκτικού.


20

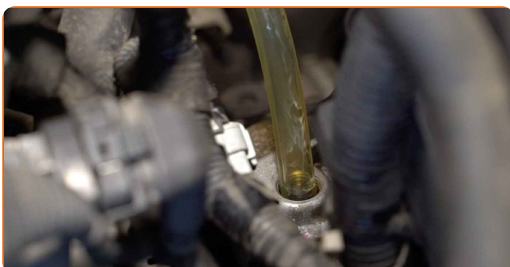
Καθαρίστε τον αναπνευστήρα του κιβωτίου ταχυτήτων. Χρησιμοποιήστε ένα σπρέι καθαρισμού γενικής χρήσης.


21

Ξεβιδώστε τον αναπνευστήρα του κιβωτίου ταχυτήτων. Χρησιμοποιήστε ένα καρυδάκι #16. Χρησιμοποιήστε μια καστίνα.


22

Εισάγετε το χωνί. Συμπληρώστε καινούρια υγρά μετάδοσης στο κιβώτιο ταχυτήτων, μέσα από την οπή του αναπνευστήρα. Απαιτούμενη ποσότητα λαδιού: 1.6 λίτρα.

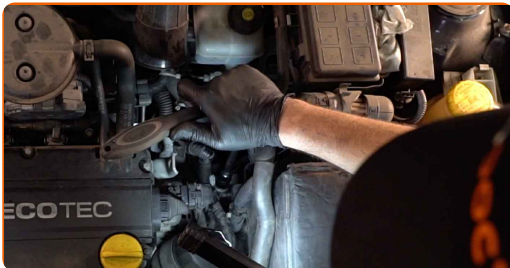


Αντικατάσταση: λάδι μηχανικού κιβωτίου ταχυτήτων - OPEL Sintra (APV). Συμβουλή από τους ειδικούς του AUTODOC:

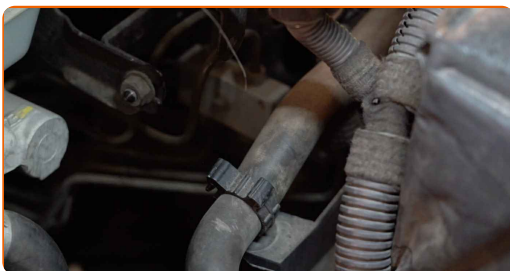
- Χρησιμοποιείτε το λάδι που προτείνεται από τον κατασκευαστή.

23

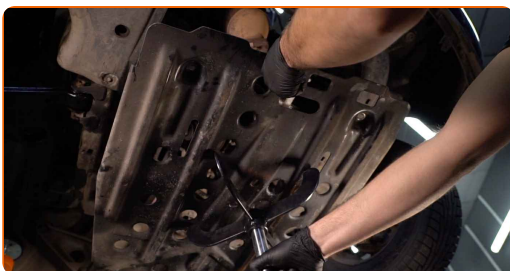
Βιδώστε τον αναπνευστήρα του κιβωτίου ταχυτήτων. Χρησιμοποιήστε ένα καρυδάκι #16. Χρησιμοποιήστε ένα δυναμόκλειδο. Σφίξτε τη με ροπή 28 Nm.


24

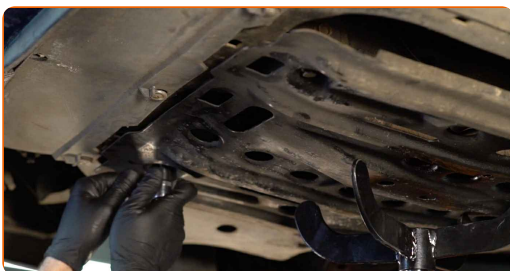
Επαναφέρετε τη σωλήνα του ψυκτικού στην αρχική του θέση και ασφαλίστε τη.


25

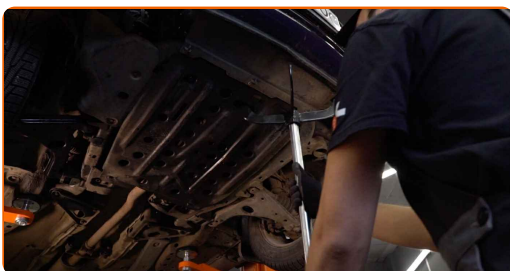
Στηρίξτε το κάλυμμα του κάρτερ λαδιού. Χρησιμοποιήστε ένα υδραυλικό γρύλο σασμάν.


26

Επανατοποθετήστε το κάτω κάλυμμα του κάρτερ λαδιού.


27

Αφαιρέστε τον υδραυλικό σασμανόγρυλο.



28

Σφίξτε τα στοιχεία στερέωσης του κάτω καλύμματος του κάρτερ λαδιού. Χρησιμοποιήστε ένα καρυδάκι #12. Χρησιμοποιήστε ένα δυναμόκλειδο. Σφίξτε τη με ροπή 30 Nm.



29

Χαμηλώστε το αυτοκίνητο.

30

Αφαιρέστε το κάλυμμα προστασίας φτερού.

31

Κλείστε το καπό.

ΜΠΡΆΒΟ! 

ΔΕΪΤΕ ΠΕΡΙΣΣΏΤΕΡΕΣ ΟΔΗΓΪΕΣ

ΑΥΤΟΔΟC – ΚΟΡΥΦΑΪΑ ΠΟΙΟΤΗΤΑ ΚΑΙ ΠΡΟΣΙΤΆ ΑΝΤΑΛΛΑΚΤΙΚΆ ΑΥΤΟΙΝΉΤΩΝ ΣΤΟ ΔΙΑΔΪΚΤΥΟ

ΕΦΑΡΜΟΓΉ ΓΙΑ ΚΙΝΗΤΆ ΤΟΥ ΑΥΤΟΔΟC: ΑΠΟΚΤΉΣΤΕ ΑΠΪΣΤΕΥΤΕC ΠΡΟCΦΟΡΈC, ΕΝΩ ΚΆΝΕΤΕ ΒΟΛΙΚΈC ΑΓΟΡΈC



AUTODOC

GET IT ON
Google Play

Download on the
App Store

Download

ΜΙΑ ΑΠΪΣΤΕΥΤΗ ΓΚΑΜΑ ΑΝΤΑΛΛΑΚΤΙΚΩΝ ΓΙΑ ΤΟ ΑΥΤΟΚΪΝΗΤΟ ΣΑC

ΛΆΔΙ ΜΗΧΑΝΙΚΟΎ ΚΙΒΩΤΪΟΥ ΤΑΧΥΤΉΤΩΝ: ΜΙΑ ΕΥΡΕΪΑ ΠΟΙΚΙΛΪΑ

ⓘ ΔΪΗΛΩCΗ ΑΠΟΠΟΪΗCΗC ΕΥΘΎΝΗC:

Το έγγραφο περιέχει μόνο γενικές συστάσεις, οι οποίες μπορεί να σας είναι χρήσιμες όταν εκτελείτε εργασίες επισκευής ή αντικατάστασης. Η AUTODOC δεν ευθύνεται για τυχόν απώλειες, τραυματισμούς, ζημιές σε περιουσία, οι οποίες συμβαίνουν κατά τη διάρκεια της διαδικασίας επισκευής ή αντικατάστασης, λόγω λανθασμένης χρήσης ή παρανόησης των παρεχόμενων πληροφοριών.

Η AUTODOC δεν ευθύνεται για πιθανά λάθη και ασάφειες σε αυτόν τον οδηγό. Οι πληροφορίες παρέχονται για ενημερωτικούς σκοπούς και δεν αντικαθιστούν τις συμβουλές ή οδηγίες από ειδικούς.

Η AUTODOC δεν ευθύνεται για τη λανθασμένη ή επικίνδυνη χρήση εξοπλισμού, συσκευών, εργαλείων και ανταλλακτικών. Η AUTODOC συνιστά θερμά να είστε προσεκτικοί και να ακολουθείτε τους κανονισμούς ασφαλείας όταν εκτελείτε εργασίες επισκευής ή αντικατάστασης. Να θυμάστε πως η χρήση χαμηλής ποιότητας ανταλλακτικών δεν εγγυάται το σωστό επίπεδο οδικής ασφάλειας.

© Copyright 2022 – Όλα τα περιεχόμενα αυτής της ιστοσελίδας και ειδικότερα τα κείμενα, οι φωτογραφίες και τα γραφικά, προστατεύονται από τους νόμους περί πνευματικής ιδιοκτησίας. Όλα τα δικαιώματα, συμπεριλαμβανομένης της αντιγραφής, της δημοσίευσης, της επιμέλειας και της μετάφρασης, ανήκουν στην AUTODOC GmbH.