

AUTODOC CLUB

Πώς να αλλάξετε
θερμοστάτης σε **OPEL**
VECTRA B ΣΤΕΙΣΟΝ
βάνγκον (31_) - Οδηγίες
αντικατάστασης

ΠΑΡΌΜΟΙΟ ΒΊΝΤΕΟ ΟΔΗΓΊΩΝ



Αυτό το βίντεο δείχνει τη διαδικασία αντικατάστασης παρόμοιου ανταλλακτικού αυτοκινήτου σε άλλο όχημα

Σημαντικό!

Η συγκεκριμένη διαδικασία αντικατάστασης, μπορεί να χρησιμοποιηθεί σε: OPEL VECTRA B Στέισον βάγκον (31_) 1.6 i (X 16 SZR), OPEL VECTRA B Στέισον βάγκον (31_) 1.6 i (16 LZ2)

Η διαδικασία ενδέχεται να έχει μικρές διαφορές ανάλογα με το σχεδιασμό του αυτοκινήτου.

Αυτές οι οδηγίες δημιουργήθηκαν βασισμένες στη διαδικασία αντικατάστασης για παρόμοιο ανταλλακτικό αυτοκινήτου σε: OPEL Corsa B Hatchback (S93) 1.4 i (F08, F68, M68)

**ΑΝΤΙΚΑΤΑΣΤΑΣΗ: ΘΕΡΜΟΣΤΑΤΗΣ - ΟΡΕΛ VECTRA B
ΣΤΕΙΣΟΝ ΒΑΓΚΟΝ (31_). ΕΡΓΑΛΕΙΑ ΠΟΥ ΘΑ
ΧΡΕΙΑΣΤΕΙΤΕ:**



- Συρματόβουρτσα
- Καθαριστικό σπρέι γενικής χρήσης
- Δυναμόκλειδο
- Καρυδάκι τορξ E10
- Κλειδί Καστάνιας
- Εργαλείο αφαίρεσης κλιπ
- Πένσα Σφιγκτήρων Τύπου CLIC-R
- Ξύστρα για τσιμούχες
- Χωνί
- Δοχείο υγρών
- Κάλυμμα φτερού

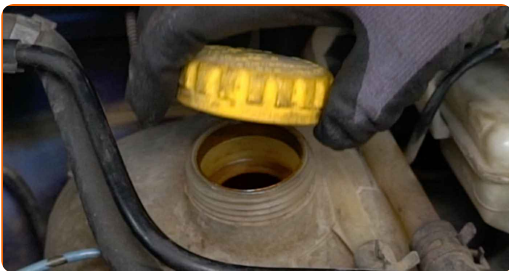
Αγοράστε εργαλεία

Αντικατάσταση: θερμοστάτης - OPEL VECTRA B Στέισον βάγκον (31_).
Το AUTODOC συνιστά:

- Ελέγχετε την κατάσταση του ψυκτικού υγρού κάθε φορά που αλλάζετε τον θερμοστάτη. Αλλάξτε το ψυκτικό, αν αυτό είναι απαραίτητο.
- Παρακαλώ σημειώστε: όλες οι εργασίες στο αυτοκίνητο - OPEL VECTRA B Στέισον βάγκον (31_) - πρέπει να πραγματοποιηθούν με τον κινητήρα σβηστό.
- Όλες οι εργασίες θα πρέπει να γίνουν με τον κινητήρα σβηστό.

ΚΑΝΤΕ ΤΗΝ ΑΝΤΙΚΑΤΑΣΤΑΣΗ ΜΕ ΤΗΝ ΑΚΟΛΟΥΘΗ ΣΕΙΡΑ:

- 1 Ανοίξτε το καπό.
- 2 Χρησιμοποιήστε ένα κάλυμμα προστασίας φτερού, για να μην προκαλέσετε ζημιές στη βαφή και τα πλαστικά τμήματα του αυτοκινήτου.
- 3 Ξεβιδώστε την τάπα του δοχείου διαστολής ψυκτικού υγρού.



- 4 Αнуψώστε το αυτοκίνητο.

Αντικατάσταση: θερμοστάτης - OPEL VECTRA B Στέισον βάγκον (31_).
Οι επαγγελματίες συνιστούν:

- Αν χρησιμοποιήσετε γρύλο, βεβαιωθείτε ότι βρίσκεται σε επίπεδη και χωρίς ανωμαλίες επιφάνεια.
- Φροντίστε να ασφαλίσετε επιπλέον το αυτοκίνητο με τρίποδες στήριξης.

- 5** Καθαρίστε την βάση τοποθέτησης της κάτω σωλήνωσης ψυκτικού. Χρησιμοποιήστε ένα σπρέι καθαρισμού γενικής χρήσης.



- 6** Ετοιμάστε ένα δοχείο για τα υγρά.



- 7** Ξεσφίξτε τον σφιγκτήρα (κολάρο) του σωλήνα ψυκτικού υγρού. Κάντε χρήση μιας πένσας σφιγκτήρων clic-R.



- 8** Αποσυνδέστε τον σωλήνα ψυκτικού υγρού.



Αντικατάσταση: θερμοστάτης - OPEL VECTRA B Στέισον βάγκον (31_).
Οι ειδικοί του AUTODOC συνιστούν:

- Προσοχή! Το ψυκτικό μπορεί να διαρρεύσει από τις γραμμές ψυκτικού και το περίβλημα του θερμοστάτη.

9

Αφήστε να σταγγίξει ο κινητήρας από το ψυκτικό.



Αντικατάσταση: θερμοστάτης - OPEL VECTRA B Στέισον βάγκον (31_).
Συμβουλή:

- Φοράτε γάντια για να αποφεύγετε την επαφή με καυτά υγρά.

10

Συνδέστε τον σωλήνα ψυκτικού υγρού.



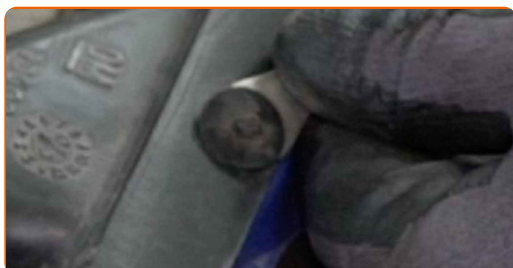
11

Ασφαλίστε τον σφιγκτήρα του σωλήνα ψυκτικού υγρού. Κάντε χρήση μιας πένσας σφιγκτήρων clic-R.

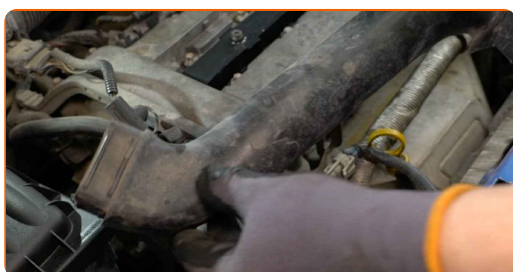


12 Χαμηλώστε το αυτοκίνητο.

13 Αφαιρέστε το κλιπ του σωλήνα εισαγωγής του φίλτρου αέρα. Χρησιμοποιήστε ένα εργαλείο αφαίρεσης κλιπ.



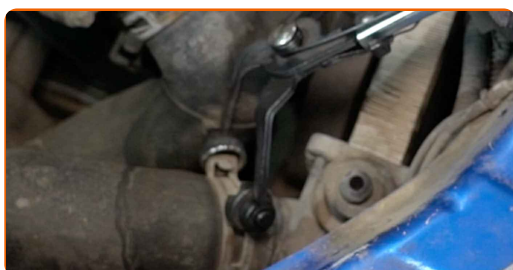
14 Αποσυνδέστε τον σωλήνα εισαγωγής αέρα από το περίβλημα του φίλτρου αέρα.



15 Καθαρίστε τις συνδέσεις του σωλήνα ψυκτικού. Χρησιμοποιήστε ένα σπρέι καθαρισμού γενικής χρήσης.



16 Ξεσφίξτε τα κολάρα των σωλήνων ψυγείου. Κάντε χρήση μιας πένσας σφιγκτήρων clic-R.



17

Αποσυνδέστε τον σωλήνα ψυκτικού υγρού.



Αντικατάσταση: θερμοστάτης - OPEL VECTRA B Στέισον βάγκον (31_).
Το AUTODOC συνιστά:

- Προσοχή! Το ψυκτικό μπορεί να διαρρεύσει από τις γραμμές ψυκτικού και το περίβλημα του θερμοστάτη.

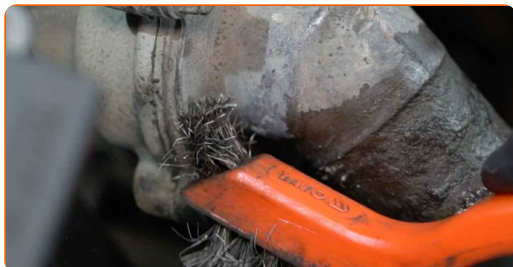
18

Φράξτε τον σωλήνα ψυγείου για να εμποδίσετε την είσοδο βρωμιάς ή ξένων αντικειμένων στο σύστημα.



19

Καθαρίστε το περίβλημα του θερμοστάτη. Χρησιμοποιήστε μια συρματοβούρτσα. Χρησιμοποιήστε ένα σπρέι καθαρισμού γενικής χρήσης.



- 20** Ξεβιδώστε τα στοιχεία στερέωσης του περιβλήματος θερμοστάτη. Χρησιμοποιήστε ένα Τορξ Ε10. Χρησιμοποιήστε μια κασάνια.



- 21** Αφαιρέστε το περίβλημα του θερμοστάτη μαζί με τον θερμοστάτη.



- 22** Καλύψτε τη βάση στήριξης του περιβλήματος θερμοστάτη με ένα πανί μικροϊνών, για να εμποδίσετε την είσοδο σε ακαθαρσίες και ξένα αντικείμενα στο σύστημα.



- 23** Αφαιρέστε την ελαστική λωρίδα.



- 24** Καθαρίστε τις βάσεις στήριξης του περιβλήματος του θερμοστάτη. Χρησιμοποιήστε ένα σπρέι καθαρισμού γενικής χρήσης. Χρησιμοποιήστε μια ξύστρα για τσιμούχες.



- 25** Τοποθετήστε το νέο περίβλημα θερμοστάτη μαζί με τον θερμοστάτη.



- 26** Τοποθετήστε την ελαστική λωρίδα.

- 27** Σφίξτε τα στοιχεία στερέωσης του περιβλήματος του θερμοστάτη. Χρησιμοποιήστε ένα Τορξ T10. Χρησιμοποιήστε ένα δυναμόκλειδο. Σφίξτε τη με ροπή 6 Nm.



- 28** Συνδέστε τον σωλήνα ψυκτικού υγρού.

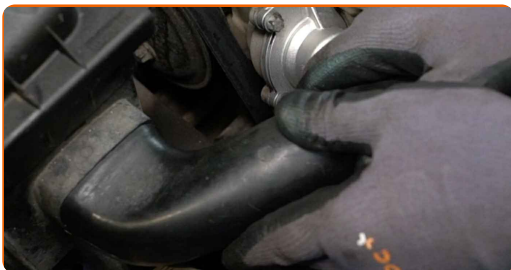


29 Στερεώστε τα κολάρα των σωλήνων ψυγείου. Κάντε χρήση μιας πένσας σφιγκτήρων clic-R.



30 Καθαρίστε τις συνδέσεις του σωλήνα ψυκτικού. Χρησιμοποιήστε ένα σπρέι καθαρισμού γενικής χρήσης.

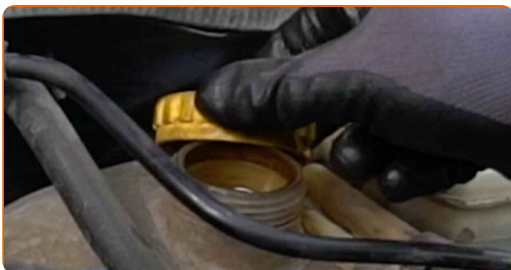
31 Συνδέστε τον σωλήνα εισαγωγής αέρα στο περίβλημα του φίλτρου λαδιού.



32 Συνδέστε το κλιπ στον σωλήνα εισαγωγής φίλτρου αέρα.



33 Αφαιρέστε την τάπα του δοχείου διαστολής ψυκτικού υγρού.



34 Εισάγετε το χωνί.



35 Ρίξτε το ψυκτικό υγρό στο δοχείο διαστολής ψυκτικού.



Αντικατάσταση: θερμοστάτης - OPEL VECTRA B Στέισον βάγκον (31_).
Οι επαγγελματίες συνιστούν:

- Χρησιμοποιήστε μόνο τα προϊόντα που συνιστά ο κατασκευαστής.
- Η στάθμη του ψυκτικού υγρού πρέπει να είναι στην ένδειξη MAX.
- Περιμένετε μέχρι να βγει ο αέρας από το σύστημα.

36 Τοποθετήστε την τάπα του δοχείου διαστολής ψυκτικού.

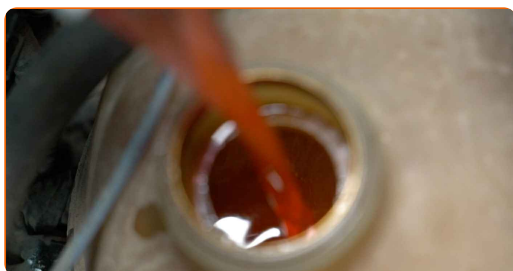
37 Βιδώστε την τάπα του δοχείου διαστολής ψυκτικού.



38 Αφήστε τον κινητήρα να δουλέψει για λίγο. Αυτό είναι απαραίτητο για να αφαιρέσετε τον υπόλοιπο αέρα από το σύστημα ψύξης και να ελέγξετε αν τα εξαρτήματα λειτουργούν σωστά.

39 Σβήστε τον κινητήρα.

40 Τσεκάρετε τη στάθμη του ψυκτικού. Εάν είναι απαραίτητο, συμπληρώστε μέχρι την απαιτούμενη στάθμη.



41 Αφαιρέστε το κάλυμμα προστασίας φτερού.

42 Κλείστε το καπό.

ΜΠΡΆΒΟ! 

ΔΕΪΤΕ ΠΕΡΙΣΣΪΤΕΡΕΣ ΟΔΗΓΪΕΣ

ΑΥΤΟΔΟC – ΚΟΡΥΦΑΪΑ ΠΟΙΟΤΗΤΑ ΚΑΙ ΠΡΟΣΙΤΆ ΑΝΤΑΛΛΑΚΤΙΚΆ ΑΥΤΟΙΝΉΤΩΝ ΣΤΟ ΔΙΑΔΪΚΤΥΟ

ΕΦΑΡΜΟΓΉ ΓΙΑ ΚΙΝΗΤΆ ΤΟΥ ΑΥΤΟΔΟC: ΑΠΟΚΤΉΣΤΕ ΑΠΪΣΤΕΥΤΕC ΠΡΟCΦΟΡΈC, ΕΝΩ ΚΆΝΕΤΕ ΒΟΛΙΚΈC ΑΓΟΡΈC

AUTODOC

GET IT ON Google Play

Download on the App Store

Download

ΜΙΑ ΑΠΪΣΤΕΥΤΗ ΓΚΑΜΑ ΑΝΤΑΛΛΑΚΤΙΚΩΝ ΓΙΑ ΤΟ ΑΥΤΟΚΪΝΗΤΟ ΣΑC

ΘΕΡΜΟCΤΆΤΗC: ΜΙΑ ΕΥΡΕΪΑ ΠΟΙΚΙΛΪΆ

ⓘ ΔΪΗΛΩCΗ ΑΠΟΠΟΪΗCΗC ΕΥΘΎΝΗC:

Το έγγραφο περιέχει μόνο γενικές συστάσεις, οι οποίες μπορεί να σας είναι χρήσιμες όταν εκτελείτε εργασίες επισκευής ή αντικατάστασης. Η AUTODOC δεν ευθύνεται για τυχόν απώλειες, τραυματισμούς, ζημιές σε περιουσία, οι οποίες συμβαίνουν κατά τη διάρκεια της διαδικασίας επισκευής ή αντικατάστασης, λόγω λανθασμένης χρήσης ή παρανόησης των παρεχόμενων πληροφοριών.

Η AUTODOC δεν ευθύνεται για πιθανά λάθη και ασάφειες σε αυτόν τον οδηγό. Οι πληροφορίες παρέχονται για ενημερωτικούς σκοπούς και δεν αντικαθιστούν τις συμβουλές ή οδηγίες από ειδικούς.

Η AUTODOC δεν ευθύνεται για τη λανθασμένη ή επικίνδυνη χρήση εξοπλισμού, συσκευών, εργαλείων και ανταλλακτικών. Η AUTODOC συνιστά θερμά να είστε προσεκτικοί και να ακολουθείτε τους κανονισμούς ασφαλείας όταν εκτελείτε εργασίες επισκευής ή αντικατάστασης. Να θυμάστε πως η χρήση χαμηλής ποιότητας ανταλλακτικών δεν εγγυάται το σωστό επίπεδο οδικής ασφαλείας.

© Copyright 2023 – Όλα τα περιεχόμενα αυτής της ιστοσελίδας και ειδικότερα τα κείμενα, οι φωτογραφίες και τα γραφικά, προστατεύονται από τους νόμους περί πνευματικής ιδιοκτησίας. Όλα τα δικαιώματα, συμπεριλαμβανομένης της αντιγραφής, της δημοσίευσης, της επιμέλειας και της μετάφρασης, ανήκουν στην AUTODOC SE.