



Πώς να αλλάξετε
αμορτισέρ πίσω σε
PEUGEOT 108
Hatchback - Οδηγίες
αντικατάστασης

ΠΑΡΌΜΟΙΟ ΒΊΝΤΕΟ ΟΔΗΓΊΩΝ



Αυτό το βίντεο δείχνει τη διαδικασία αντικατάστασης παρόμοιου ανταλλακτικού αυτοκινήτου σε άλλο όχημα

Σημαντικό!

Η συγκεκριμένη διαδικασία αντικατάστασης, μπορεί να χρησιμοποιηθεί σε: PEUGEOT 108 Hatchback 1.0 VTi, PEUGEOT 108 Hatchback 1.2

Η διαδικασία ενδέχεται να έχει μικρές διαφορές ανάλογα με το σχεδιασμό του αυτοκινήτου.

Αυτές οι οδηγίες δημιουργήθηκαν βασισμένες στη διαδικασία αντικατάστασης για παρόμοιο ανταλλακτικό αυτοκινήτου σε: CITROËN C1 (PM_, PN_) 1.0

**ΑΝΤΙΚΑΤΑΣΤΑΣΗ: ΑΜΟΡΤΙΣΤΕΡ - PEUGEOT 108
HATCHBACK. ΕΡΓΑΛΕΙΑ ΠΟΥ ΧΡΕΙΑΖΕΣΤΕ:**



- Συρματόβουρτσα
- Σπρέι WD-40
- Υγράσο χαλκού
- Γερμανοπολύγωνο Κλειδί #14
- Καρυδάκι # 14
- Κρουστικό καρυδάκι για μπουλονόκλειδο #17
- Δυναμόκλειδο
- Καρυδάκι αμορτισέρ DDN#6
- Σταυροκατσάβιδο
- Εργαλείο αφαίρεσης κλιπ
- Υδραυλικός σασμανόγρυλος
- Σφήνα τροχού

Αγοράστε εργαλεία

Αντικατάσταση: αμορτισέρ - PEUGEOT 108 Hatchback. Οι ειδικοί του AUTODOC συνιστούν:

- Και τα δυο αμορτισέρ της οπίσθιας ανάρτησης, θα πρέπει να αντικαθίστανται ταυτόχρονα.
- Η διαδικασία αντικατάστασης είναι η ίδια, τόσο για το αριστερό όσο και για το δεξί αμορτισέρ της οπίσθιας ανάρτησης.
- Προειδοποίηση! Σβήστε τον κινητήρα πριν ξεκινήσετε οποιαδήποτε εργασία - PEUGEOT 108 Hatchback.

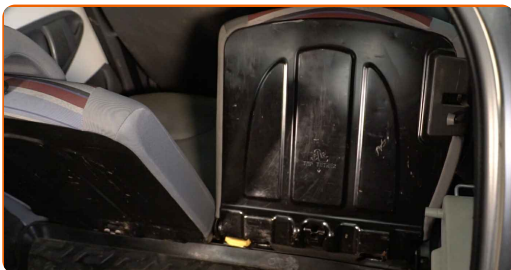
ΚΑΝΤΕ ΤΗΝ ΑΝΤΙΚΑΤΑΣΤΑΣΗ ΜΕ ΤΗΝ ΑΚΟΛΟΥΘΗ ΣΕΙΡΑ:

1 Ανοίξτε το πορτμπαγκάζ.

2 Μετακινήστε την αναδιπλούμενη εταζέρα και βγάλτε τη από τις βάσεις της. Έτσι, θα αποκτήσετε πρόσβαση τα πλευρικά πλαστικά πάνελ της ταπετσαρίας.

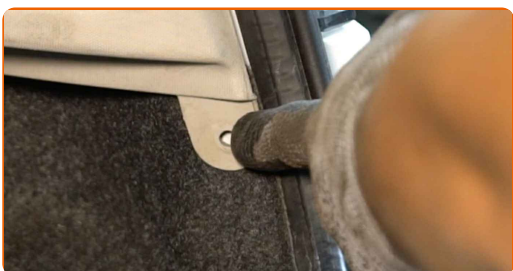


3 Διπλώστε προς τα κάτω τις πλάτες των οπίσθιων καθισμάτων.

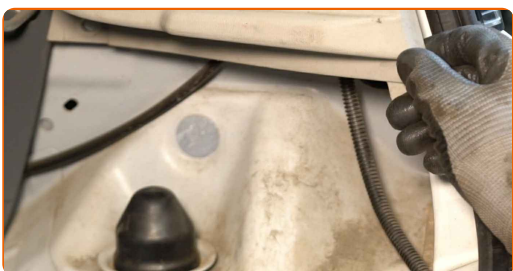


4 Αφαιρέστε τα κλιπ της πλευρικής επένδυσης του πορτμπαγκάζ. Χρησιμοποιήστε ένα εργαλείο αφαίρεσης κλιπ.

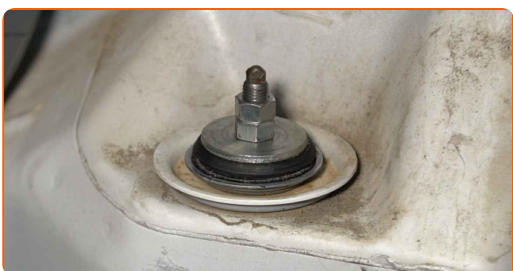
- 5** Ξεβιδώστε το στοιχείο στερέωσης της πλευρικής επένδυσης του πορτμπαγκάζ. Χρησιμοποιήστε ένα σταυροκατσάβιδο.



- 6** Βγάλτε την πλευρική επένδυση του πορτμπαγκάζ.



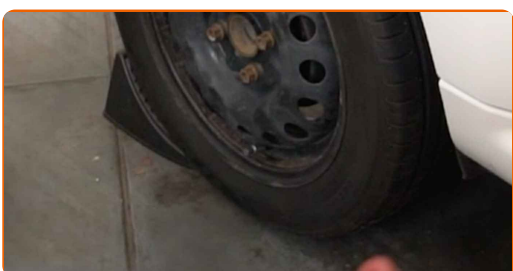
- 7** Αφαιρέστε το καπάκι της βάσης από το επάνω στοιχείο στερέωσης του αμορτισέρ.



- 8** Ξεβιδώστε το επάνω παξιμάδι του αμορτισέρ. Χρησιμοποιήστε ένα γερμανοπολύγωνο #14 (2 τεμάχια). Χρησιμοποιήστε ένα καρυδάκι αμορτισέρ DD#6.



- 9** Ασφαλίστε τους τροχούς με τάκους.

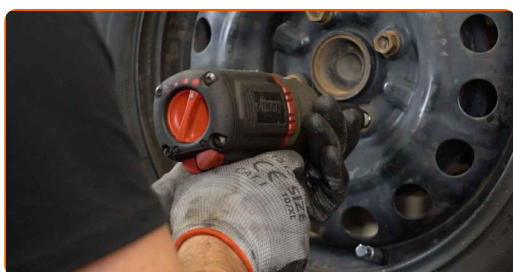


- 10** Ξεσφίξτε τα μπουλόνια στερέωσης του τροχού. Χρησιμοποιήστε κρουστικό καρυδάκι για μπουλονόκλειδο No #17.



- 11** Σηκώστε το πίσω μέρος του αυτοκινήτου και στερεώστε το σε στηρίγματα.

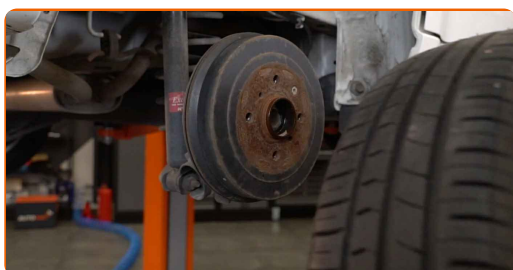
- 12** Ξεσφίξτε τα μπουλόνια του τροχού.



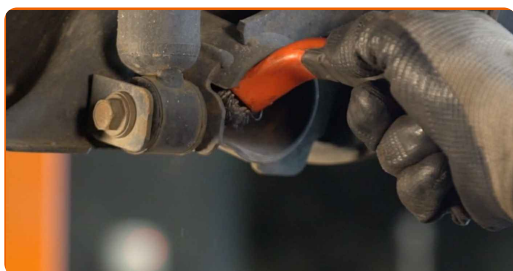
Αντικατάσταση: αμορτισέρ - PEUGEOT 108 Hatchback. Το AUTODOC συνιστά:

- Για να αποφύγετε τυχόν τραυματισμούς, κρατήστε τον τροχό όσο θα ξεβιδώνετε τα μπουλόνια.

- 13** Αφαιρέστε τον τροχό.



- 14** Καθαρίστε τα στοιχεία στερέωσης του αμορτισέρ. Χρησιμοποιήστε μια συρματοβουρτσα. Χρησιμοποιήστε σπρέι WD-40.



- 15** Στηρίξτε τη γέφυρα της οπίσθιας ανάρτησης. Χρησιμοποιήστε ένα υδραυλικό γρύλο σασμάν.



- 16** Ξεβιδώστε την κάτω βίδα του αμορτισέρ. Χρησιμοποιήστε ένα καρυδάκι #14.



Το AUTODOC συνιστά:

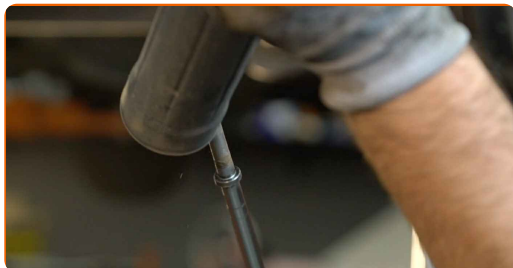
- Σημαντικό! Κρατήστε το αμορτισέρ ενώ ξεβιδώνετε τα μπουλόνια στερέωσης. PEUGEOT 108 Hatchback

- 17** Αφαιρέστε τη βίδα στερέωσης.



18 Αφαιρέστε το αμορτισέρ.

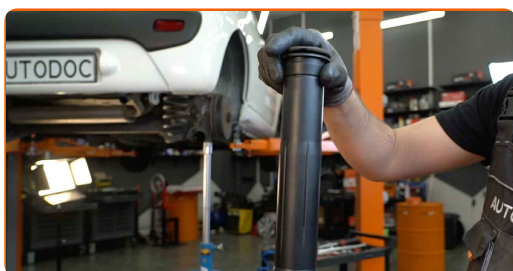
19 Αφαιρέστε τη φούσκα για τη σκόνη και το ελαστικό στοπ του αμορτισέρ.



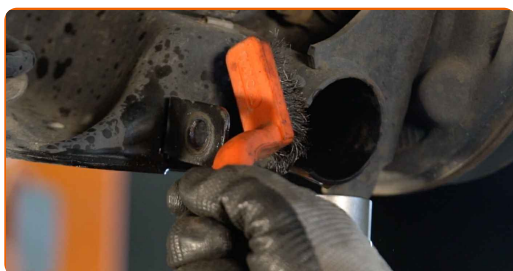
Αντικατάσταση: αμορτισέρ - PEUGEOT 108 Hatchback. Συμβουλή από το AUTODOC:

- Ελέγξτε τη φούσκα για τη σκόνη και το ελαστικό στοπ του αμορτισέρ. Αν χρειάζεται, αντικαταστήστε τα.
- Πριν την εγκατάσταση του νέου αμορτισέρ, θα πρέπει να το πρεσάρετε με το χέρι 3-5 φορές.

20 Τοποθετήστε το προστατευτικό από τη σκόνη και το μπαμπ στοπ στο νέο αμορτισέρ.



21 Περάστε από επεξεργασία τις βάσεις τοποθέτησης του αμορτισέρ. Χρησιμοποιήστε μια συρματόβουρτσα. Χρησιμοποιήστε σπρέι WD-40.



22

Τοποθετήστε το αμορτισέρ στο θόλο και ασφαλίστε το.

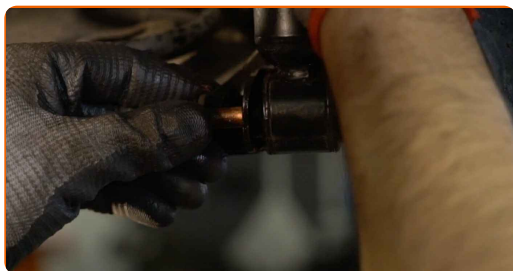


Αντικατάσταση: αμορτισέρ - PEUGEOT 108 Hatchback. Συμβουλή:

- Για να αποφθεχθούν τυχόν τραυματισμοί, κρατήστε το αμορτισέρ προσεκτικά και σφιχτά, όσο θα σφίγγετε τα παξιμάδια στερέωσής του.

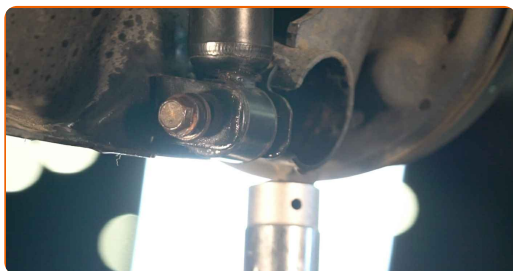
23

Τοποθετήστε τη βίδα στερέωσης.



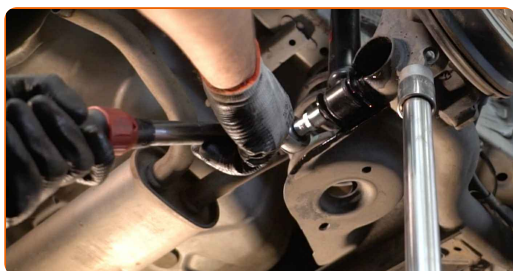
24

Σηκώστε τον υδραυλικό σασμανόγρυλο κατά 10-15 εκ.



25

Σφίξτε το κάτω παξιμάδι του γόνατου του αμορτισέρ. Χρησιμοποιήστε ένα καρυδάκι #14. Χρησιμοποιήστε ένα δυναμόκλειδο. Σφίξτε τη με ροπή 48 Nm.



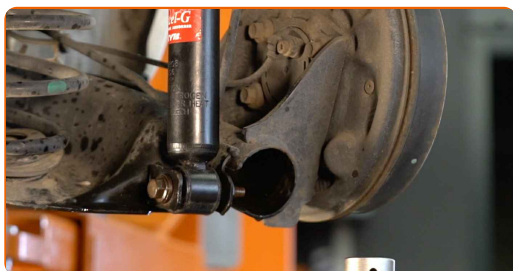
26

Βιδώστε το επάνω στοιχείο στερέωσης του αμορτισέρ.



27

Αφαιρέστε τη βάση κάτω από τον πίσω εγκάρσιο άξονα.



Το AUTODOC συνιστά:

- Αντικατάσταση: αμορτισέρ - PEUGEOT 108 Hatchback. Χαμηλώστε τον γρύλο μετάδοσης απαλά, χωρίς τραντάγματα, για να αποφύγετε την πρόκληση βλαβών στα εξαρτήματα και τους μηχανισμούς.

28

Περάστε από επεξεργασία τα στοιχεία στερέωσης του αμορτισέρ. Χρησιμοποιήστε γράσο χαλκού.

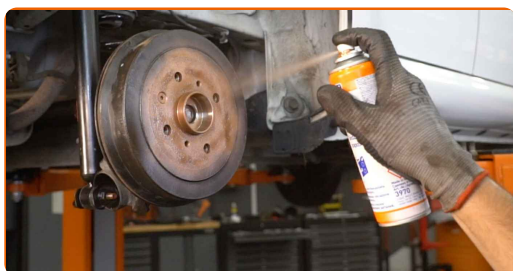


29

Καθαρίστε το σημείο τοποθέτησης της ζάντας του τροχού. Χρησιμοποιήστε μια συρματόβουρτσα.

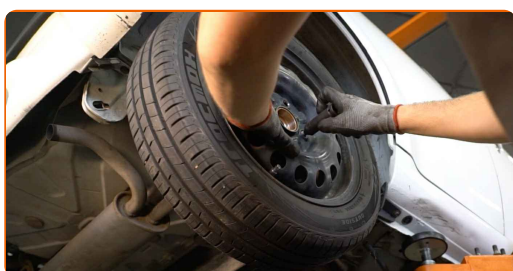
30

Περάστε από επεξεργασία την επιφάνεια στην οποία η ζάντα ακουμπά επάνω στο ταμπόρο. Χρησιμοποιήστε γράσο χαλκού.



31

Τοποθετήστε τον τροχό.

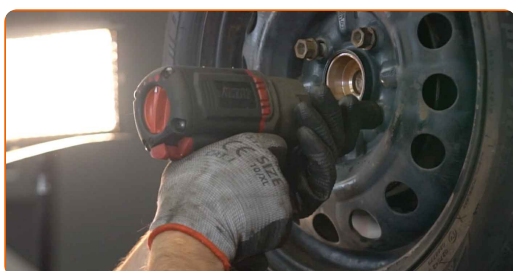


Αντικατάσταση: αμορτισέρ - PEUGEOT 108 Hatchback. Συμβουλή από τους ειδικούς του AUTODOC:

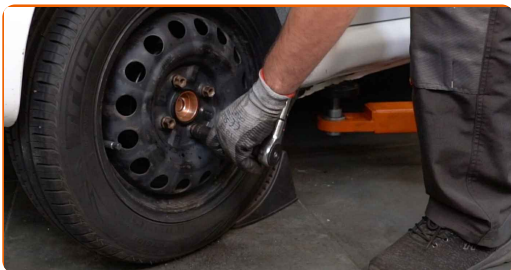
- Για να αποφύγετε τυχόν τραυματισμούς, συγκρατήστε τον τροχό όταν σφίγγετε τα μπουλόνια του.

32

Βιδώστε τα μπουλόνια του τροχού. Χρησιμοποιήστε κρουστικό καρυδάκι για μπουλονόκλειδο Νο #17.



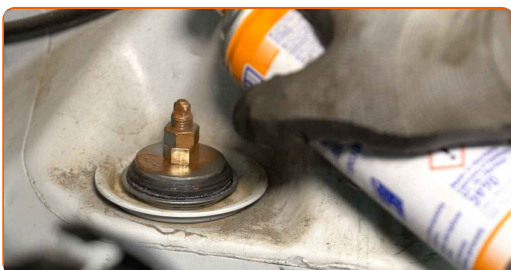
- 33** Χαμηλώστε το αυτοκίνητο και χρησιμοποιήστε σταυρό, προκειμένου να σφίξετε τα μπουλόνια των τροχών. Χρησιμοποιήστε κρουστικό καρυδάκι για μπουλονόκλειδο Νο #17. Χρησιμοποιήστε ένα δυναμόκλειδο. Σφίξτε τη με ροπή 100 Nm.



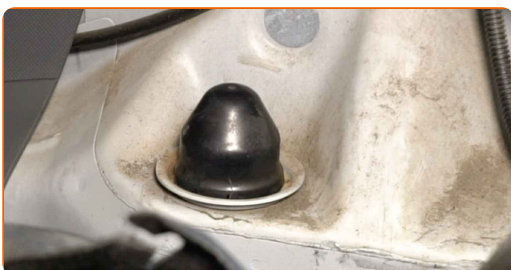
- 34** Σφίξτε την πάνω βίδα του αμορτισέρ. Χρησιμοποιήστε ένα γερμανοπολύγωνο #14 (2 τεμάχια). Χρησιμοποιήστε ένα καρυδάκι αμορτισέρ DD#6. Χρησιμοποιήστε ένα δυναμόκλειδο. Σφίξτε τη με ροπή 25 Nm.



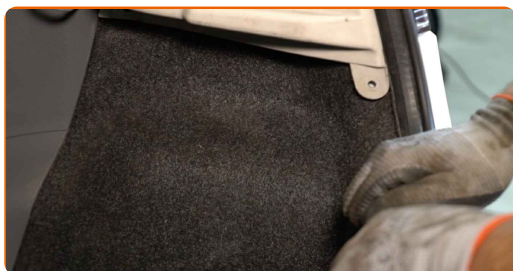
- 35** Περάστε από επεξεργασία τα στοιχεία στερέωσης του αμορτισέρ. Χρησιμοποιήστε γράσο χαλκού.



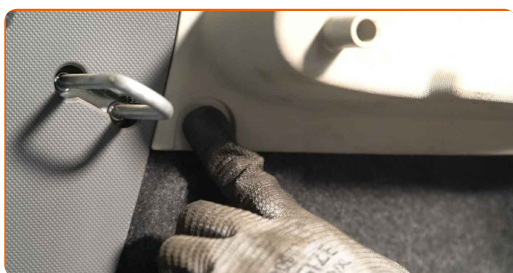
- 36** Τοποθετείστε το καπάκι της βάσης στο επάνω στοιχείο στερέωσης του αμορτισέρ.



37 Τοποθετήστε την πλευρική επένδυση του πορτμπαγκάζ.

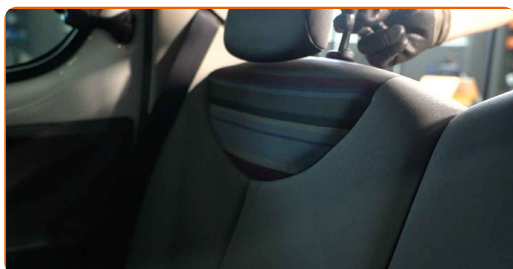


38 Τοποθετήστε τα κλιπ της πλευρικής επένδυσης του πορτμπαγκάζ.

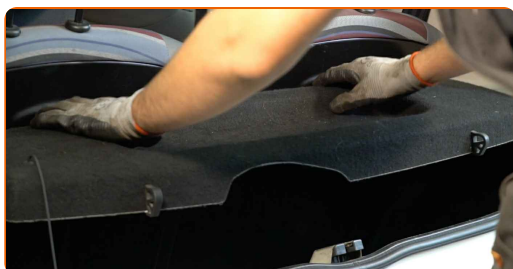


39 Βιδώστε το στοιχείο στερέωσης της πλευρικής επένδυσης του πορτμπαγκάζ. Χρησιμοποιήστε ένα σταυροκατσάβιδο.

40 Φέρτε και πάλι το κάθισμα στην αρχική του θέση.



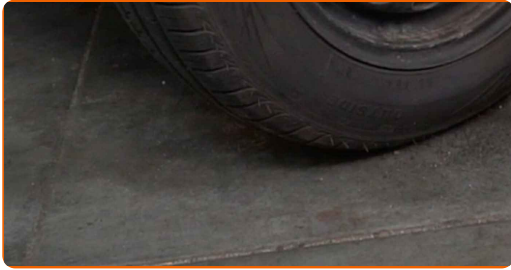
41 Τοποθετήστε την αναδιπλούμενη εταζέρα στη βάση της.



42 Κλείστε το καπό του πορτμπαγκάζ.

43

Αφαιρέστε τους γρύλους και τους τάκους.



ΜΠΡΆΒΟ! 

ΔΕΪΤΕ ΠΕΡΙΣΣΪΤΕΡΕΣ ΟΔΗΓΪΕΣ

AUTODOC – ΚΟΡΥΦΑΙΑ ΠΟΙΟΤΗΤΑ ΚΑΙ ΠΡΟΣΙΤΑ ΑΝΤΑΛΛΑΚΤΙΚΑ ΑΥΤΟΙΝΗΤΩΝ ΣΤΟ ΔΙΑΔΙΚΤΥΟ

ΕΦΑΡΜΟΓΗ ΓΙΑ ΚΙΝΗΤΑ ΤΟΥ AUTODOC: ΑΠΟΚΤΗΣΤΕ ΑΠΙΣΤΕΥΤΕΣ ΠΡΟΣΦΟΡΕΣ, ΕΝΩ ΚΑΝΕΤΕ ΒΟΛΙΚΕΣ ΑΓΟΡΕΣ

AUTODOC

GET IT ON Google Play

Download on the App Store

Download

ΜΙΑ ΑΠΙΣΤΕΥΤΗ ΓΚΑΜΑ ΑΝΤΑΛΛΑΚΤΙΚΩΝ ΓΙΑ ΤΟ ΑΥΤΟΚΙΝΗΤΟ ΣΑΣ

ΑΜΟΡΤΙΣΤΕΡ: ΜΙΑ ΕΥΡΕΙΑ ΠΟΙΚΙΛΙΑ

ⓘ ΔΗΛΩΣΗ ΑΠΟΠΟΪΗΣΗΣ ΕΥΘΥΝΗΣ:

Το έγγραφο περιέχει μόνο γενικές συστάσεις, οι οποίες μπορεί να σας είναι χρήσιμες όταν εκτελείτε εργασίες επισκευής ή αντικατάστασης. Η AUTODOC δεν ευθύνεται για τυχόν απώλειες, τραυματισμούς, ζημιές σε περιουσία, οι οποίες συμβαίνουν κατά τη διάρκεια της διαδικασίας επισκευής ή αντικατάστασης, λόγω λανθασμένης χρήσης ή παρανόησης των παρεχόμενων πληροφοριών.

Η AUTODOC δεν ευθύνεται για πιθανά λάθη και ασάφειες σε αυτόν τον οδηγό. Οι πληροφορίες παρέχονται για ενημερωτικούς σκοπούς και δεν αντικαθιστούν τις συμβουλές ή οδηγίες από ειδικούς.

Η AUTODOC δεν ευθύνεται για τη λανθασμένη ή επικίνδυνη χρήση εξοπλισμού, συσκευών, εργαλείων και ανταλλακτικών. Η AUTODOC συνιστά θερμά να είστε προσεκτικοί και να ακολουθείτε τους κανονισμούς ασφαλείας όταν εκτελείτε εργασίες επισκευής ή αντικατάστασης. Να θυμάστε πως η χρήση χαμηλής ποιότητας ανταλλακτικών δεν εγγυάται το σωστό επίπεδο οδικής ασφάλειας.

© Copyright 2023 – Όλα τα περιεχόμενα αυτής της ιστοσελίδας και ειδικότερα τα κείμενα, οι φωτογραφίες και τα γραφικά, προστατεύονται από τους νόμους περί πνευματικής ιδιοκτησίας. Όλα τα δικαιώματα, συμπεριλαμβανομένης της αντιγραφής, της δημοσίευσης, της επιμέλειας και της μετάφρασης, ανήκουν στην AUTODOC SE.