

AUTODOC CLUB

Πώς να αλλάξετε
ρουλεμάν τροχού πίσω σε
PEUGEOT 206 SW (2E/K)
- Οδηγίες
αντικατάστασης

ΠΑΡΌΜΟΙΟ ΒΊΝΤΕΟ ΟΔΗΓΊΩΝ



Αυτό το βίντεο δείχνει τη διαδικασία αντικατάστασης παρόμοιου ανταλλακτικού αυτοκινήτου σε άλλο όχημα

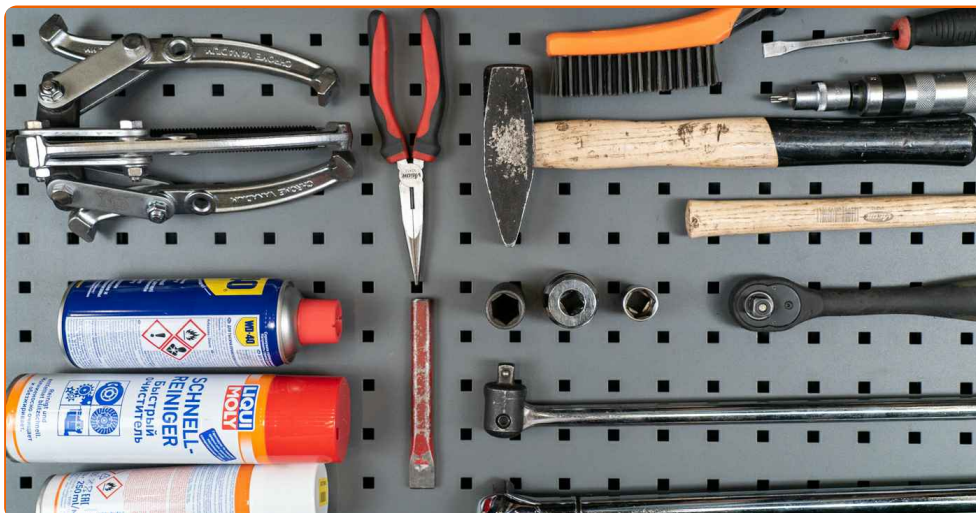
Σημαντικό!

Η συγκεκριμένη διαδικασία αντικατάστασης, μπορεί να χρησιμοποιηθεί σε: PEUGEOT 206 SW (2E/K) 1.1, PEUGEOT 206 SW (2E/K) 1.4, PEUGEOT 206 SW (2E/K) 1.6 16V, PEUGEOT 206 SW (2E/K) 2.0 16V, PEUGEOT 206 SW (2E/K) 1.4 HDi, PEUGEOT 206 SW (2E/K) 2.0 HDi, PEUGEOT 206 SW (2E/K) 1.4 16V, PEUGEOT 206 SW (2E/K) 1.6 HDi 110, PEUGEOT 206 SW (2E/K) 1.6, PEUGEOT 206 SW (2E/K) 1.6 LPG, PEUGEOT 206 SW (2E/K) 1.4 LPG

Η διαδικασία ενδέχεται να έχει μικρές διαφορές ανάλογα με το σχεδιασμό του αυτοκινήτου.

Αυτές οι οδηγίες δημιουργήθηκαν βασισμένες στη διαδικασία αντικατάστασης για παρόμοιο ανταλλακτικό αυτοκινήτου σε: PEUGEOT 206 Hatchback (2A/C) 1.6

**ΑΝΤΙΚΑΤΑΣΤΑΣΗ: ΡΟΥΛΕΜΑΝ ΤΡΟΧΟΥ - PEUGEOT
206 SW (2Ε/Κ). ΕΡΓΑΛΕΙΑ ΠΟΥ ΧΡΕΙΑΖΕΣΤΕ:**



- Συρματόβουρτσα
- Σπρέι WD-40
- Καθαριστικό φρένων
- Καθαριστικό σπρέι γενικής χρήσης
- Γράσο χαλκού
- Καρυδάκι τορξ T30
- Καρυδάκι # 19
- Καρυδάκι # 32
- Κρουστικό καρυδάκι για μπουλονόκλειδο #19
- Κλειδί Καστάνιας
- Δυναμόκλειδο
- Μανέλα κολαούζου
- Σφυρί
- Μυτοσίμπιδο στρογγυλό
- Ίσιο σκαρπέλο
- Ματσόλα Λαστιχένια
- Κατσαβίδι χτυπητό
- Εξωλκέας μηχανικών με 3 σκέλη
- Λοστός
- Σφήνα τροχού

Αγοράστε εργαλεία

Αντικατάσταση: ρουλεμάν τροχού - PEUGEOT 206 SW (2E/K). Οι επαγγελματίες συνιστούν:

- Μην ξαναχρησιμοποιείτε τη σύνδεση του ρουλεμάν του PEUGEOT 206 SW (2E/K) αυτοκινήτου.
- Η αντικατάσταση του ρουλεμάν της πλήμνης του τροχού, είναι η ίδια και για τους δυο τροχούς του ίδιου άξονα.
- Όλες οι εργασίες θα πρέπει να γίνουν με τον κινητήρα σβηστό.

ΑΝΤΙΚΑΤΑΣΤΑΣΗ: ΡΟΥΛΕΜΑΝ ΤΡΟΧΟΎ - PEUGEOT 206 SW (2E/K). ΠΡΟΤΕΙΝΟΜΕΝΗ ΣΕΙΡΑ ΒΗΜΑΤΩΝ:

1

Ασφαλίστε τους τροχούς με τάκους.



2

Ξεσφίξτε τα μπουλόνια στερέωσης του τροχού. Χρησιμοποιήστε κρουστικό καρυδάκι για μπουλονόκλειδο No #19.



3

Σηκώστε το πίσω μέρος του αυτοκινήτου και στερεώστε το σε στηρίγματα.

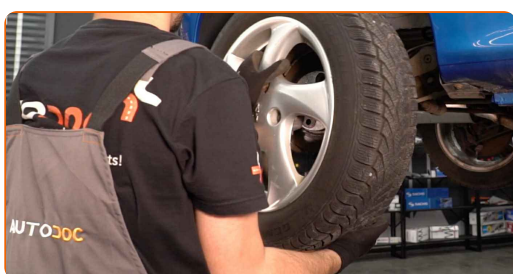
4 Ξεσφίξτε τα μπουλόνια του τροχού.



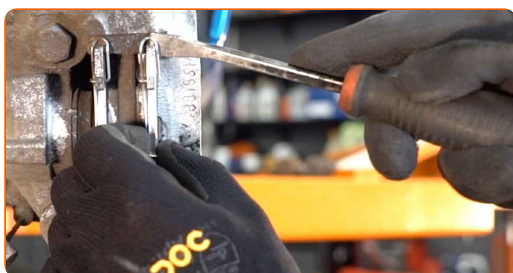
Αντικατάσταση: ρουλεμάν τροχού - PEUGEOT 206 SW (2E/K). Το AUTODOC συνιστά:

- Για να αποφύγετε τυχόν τραυματισμούς, κρατήστε τον τροχό όσο θα ξεβιδώνετε τα μπουλόνια.

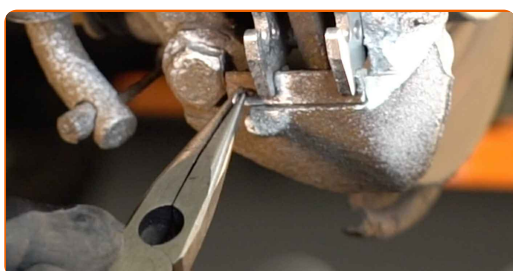
5 Αφαιρέστε τον τροχό.



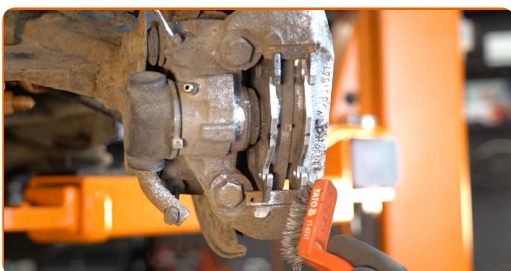
6 Αφαιρέστε τα ελατήρια συγκράτησης των τακακιών των φρένων. Χρησιμοποιήστε ένα λοστό.



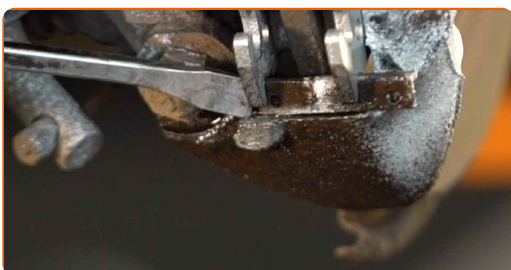
7 Αφαιρέστε τον πείρο συγκράτησης του τακακιού του φρένου. Χρησιμοποιήστε ένα μυτοτσιμπίδο.



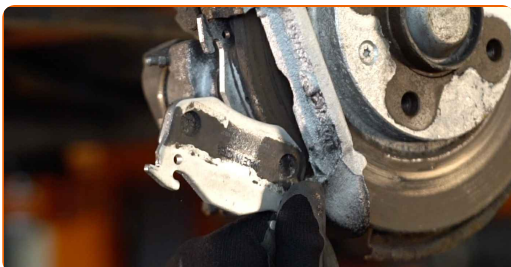
- 8** Καθαρίστε τα στοιχεία στερέωσης της δαγκάνας των φρένων. Χρησιμοποιήστε μια συρματόβουρτσα. Χρησιμοποιήστε σπρέι WD-40.



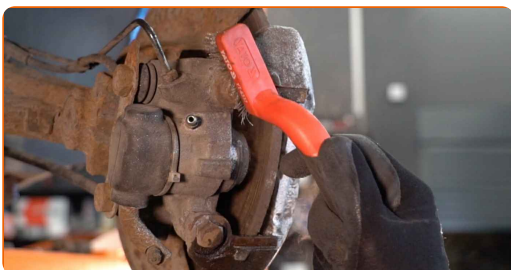
- 9** Αφαιρέστε την ασφάλεια συγκράτησης των τακακιών των φρένων. Χρησιμοποιήστε ένα λοστό. Χρησιμοποιήστε μια λαστιχένια ματσόλα.



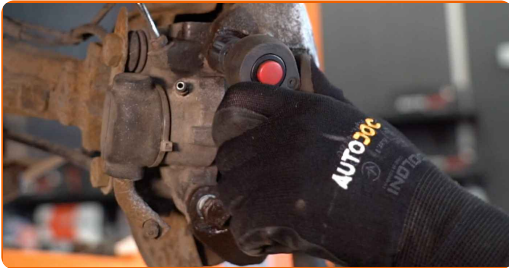
- 10** Αφαιρέστε τα τακάκια των φρένων. Χρησιμοποιήστε ένα λοστό.



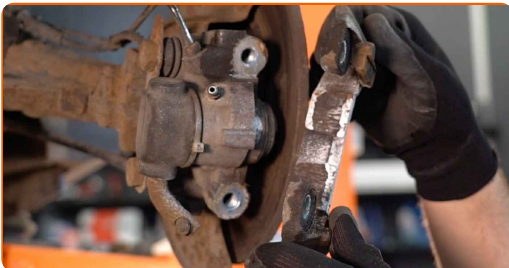
- 11** Καθαρίστε τα στοιχεία στερέωσης της δαγκάνας των φρένων. Χρησιμοποιήστε μια συρματόβουρτσα. Χρησιμοποιήστε σπρέι WD-40.



- 12** Ξεβιδώστε τον σφιγκτήρα της δαγκάνας των φρένων. Χρησιμοποιήστε ένα καρυδάκι #19. Χρησιμοποιήστε μια κασάνια.



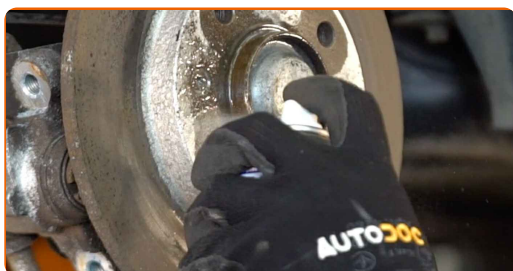
- 13** Αφαιρέστε τη δαγκάνα του φρένου.



Αντικατάσταση: ρουλεμάν τροχού - PEUGEOT 206 SW (2E/K). Συμβουλή από το AUTODOC:

- Δέστε τη δαγκάνα στην ανάρτηση ή στο αμάξωμα, με ένα σύρμα χωρίς να αποσυνδέσετε το μαρκούτσι, για να αποτρέψετε την αποσυμπίεση του συστήματος πέδησης.
- Βεβαιωθείτε ότι η δαγκάνα του φρένου, δεν κρέμεται από το μαρκούτσι του φρένου.
- Μην πατάτε το πετάλι του φρένου αφού αφαιρεθεί η δαγκάνα των φρένων, γιατί μπορεί ως αποτέλεσμα, να φύγει το έμβολο από τη δαγκάνα, να διαρρεύσουν τα υγρά των φρένων και να αποσυμπιεστεί το σύστημα πέδησης.
- Ελέγξτε τη βάση της δαγκάνας των φρένων, τους πείρους οδηγούς της δαγκάνας των φρένων και τις φούσκες της. Καθαρίστε τα και αν χρειάζεται, αντικαταστήστε τα.

- 14** Καθαρίστε τα στοιχεία στερέωσης του δίσκου των φρένων. Χρησιμοποιήστε μια συρματοβούρτσα. Χρησιμοποιήστε σπρέι WD-40.

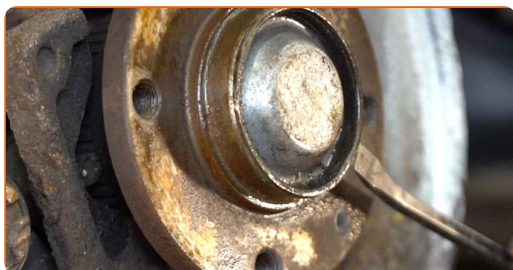


- 15** Ξεβιδώστε τις βίδες του δίσκου των φρένων. Χρησιμοποιήστε ένα Τορξ T30. Χρησιμοποιήστε ένα κρουστικό κατσαβίδι χειρός.



- 16** Αφαιρέστε το δίσκο του φρένου.

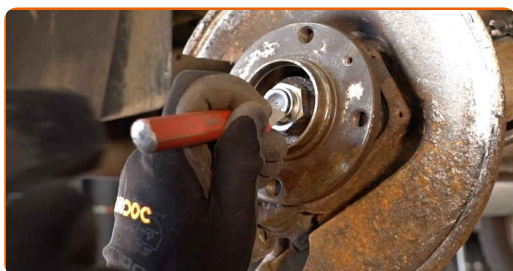
- 17** Αφαιρέστε το προστατευτικό καπάκι του ρουλεμάν της πλήμνης. Χρησιμοποιήστε ένα λοστό. Χρησιμοποιήστε ένα σφυρί.



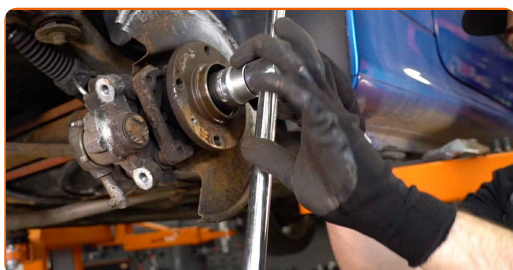
Αντικατάσταση: ρουλεμάν τροχού - PEUGEOT 206 SW (2E/K). Οι ειδικοί του AUTODOC συνιστούν:

- Κάποια αυτοκίνητα δεν διαθέτουν καπάκια στην πλήμνη του τροχού.

- 18** Ξεβιδώστε το παξιμάδι συγκράτησης της πλήμνης του τροχού. Χρησιμοποιήστε ένα ίσιο σκαρπέλο μετάλλου. Χρησιμοποιήστε ένα σφυρί.



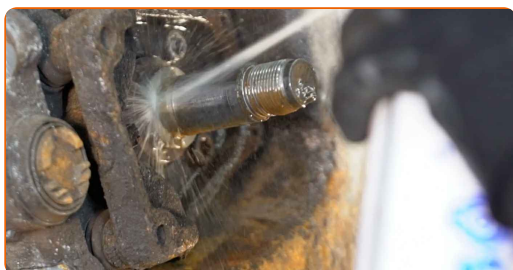
- 19** Ξεβιδώστε το παξιμάδι του άξονα της πλήμνης του τροχού. Χρησιμοποιήστε ένα καρυδάκι #32. Χρησιμοποιήστε μια μανέλα κολαούζου.



- 20** Βγάλτε την πλήμνη και το ρουλεμάν ταυτόχρονα, μιας και είναι ενιαία. Χρησιμοποιήστε έναν εξωλκέα μηχανικού με 3 σκέλη.



- 21** Καθαρίστε το σημείο τοποθέτησης του ρουλεμάν της πλήμνης. Χρησιμοποιήστε ένα σπρέι καθαρισμού γενικής χρήσης.



22

Τοποθετήστε την καινούρια πλήμνη του τροχού μαζί με το ρουλεμάν.



23

Σφίξτε την πλήμνη. Χρησιμοποιήστε ένα καρυδάκι #32. Χρησιμοποιήστε ένα δυναμόκλειδο. Σφίξτε τη με ροπή 230 Nm.

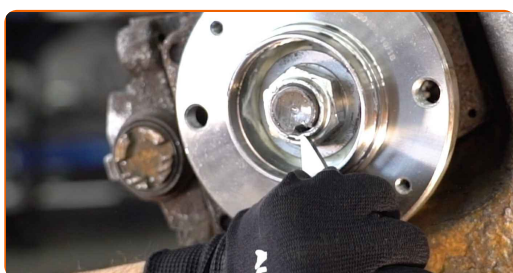


Αντικατάσταση: ρουλεμάν τροχού - PEUGEOT 206 SW (2E/K). Συμβουλή:

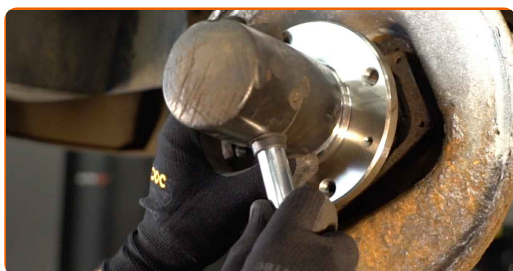
- Το ρουλεμάν του τροχού δεν πρέπει να γέρνει ως προς τον πείρο του άξονα.

24

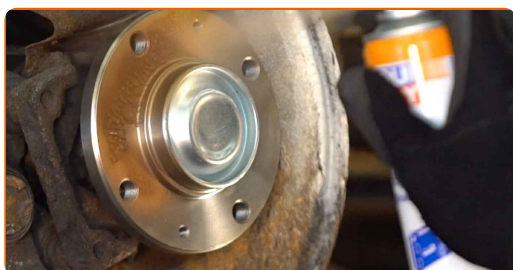
Βιδώστε το παξιμάδι συγκράτησης της πλήμνης του τροχού. Χρησιμοποιήστε ένα ίσιο σκαρπέλο μετάλλου. Χρησιμοποιήστε ένα σφυρί.



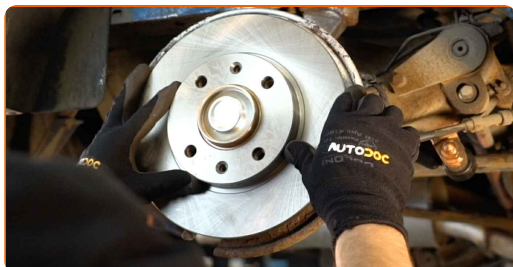
- 25** Εγκαταστήστε το προστατευτικό καπάκι του ρουλεμάν της πλήμνης. Χρησιμοποιήστε μια λαστιχένια ματσόλα.



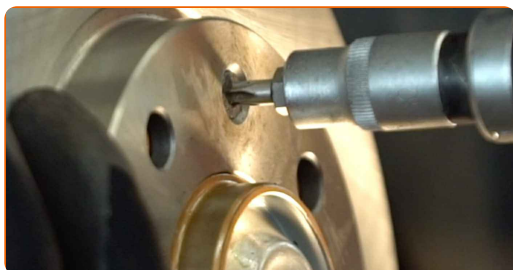
- 26** Καθαρίστε την πλήμνη. Χρησιμοποιήστε μια συρματόβουρτσα. Καθαρίστε το σημείο επαφής. Χρησιμοποιήστε γράσο χαλκού.



- 27** Εγκαταστήστε το δίσκο του φρένου.



- 28** Σφίξτε τις βίδες του δίσκου των φρένων. Χρησιμοποιήστε ένα Τορξ T30. Χρησιμοποιήστε ένα δυναμόκλειδο. Σφίξτε τη με ροπή 9 Nm.



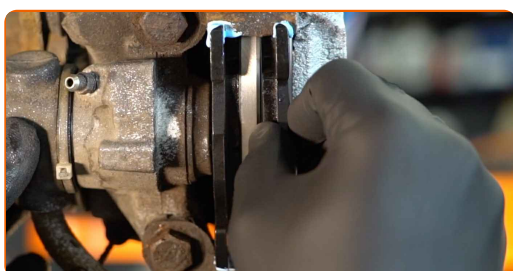
29

Τοποθετήστε τη δαγκάνα του φρένου και σφίξτε τη. Χρησιμοποιήστε ένα καρυδάκι #19. Χρησιμοποιήστε ένα δυναμόκλειδο. Σφίξτε τη με ροπή 110 Nm.



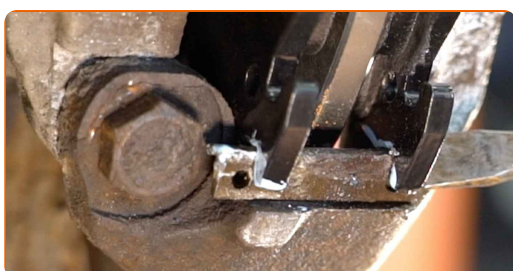
30

Τοποθετήστε τα τακάκια των φρένων.



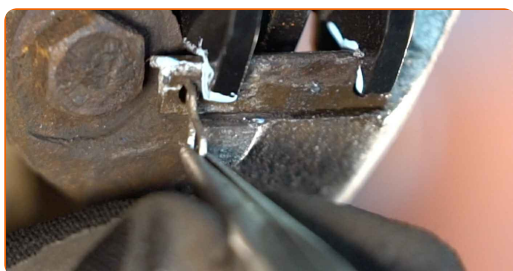
31

Τοποθετήστε την ασφάλεια συγκράτησης των τακακιών των φρένων. Χρησιμοποιήστε ένα λοστό.



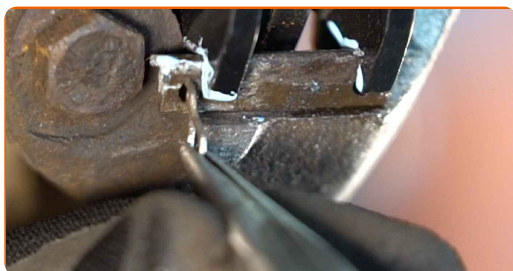
32

Τοποθετήστε τον πείρο συγκράτησης του τακακιού του φρένου.



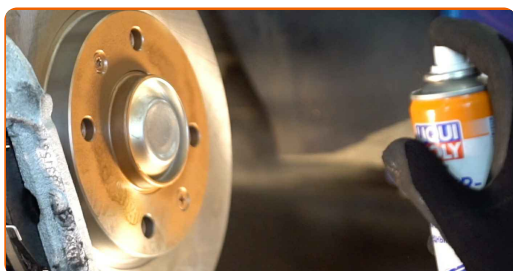
33

Τοποθετήστε τα ελατήρια συγκράτησης των τακακιών των φρένων.



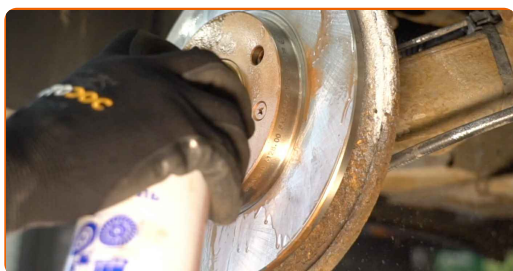
34

Επεξεργαστείτε την επιφάνεια που ακουμπά ο δίσκος του φρένου στη ζάντα του τροχού. Χρησιμοποιήστε γράσο χαλκού.



35

Καθαρίστε την επιφάνεια του δίσκου των φρένων. Χρησιμοποιήστε καθαριστικό φρένων.



Το AUTODOC συνιστά:

- Αντικατάσταση: ρουλεμάν τροχού - PEUGEOT 206 SW (2E/K). Αφου ψεκάσετε με το σπρέι, περιμένετε λίγα λεπτά.

36

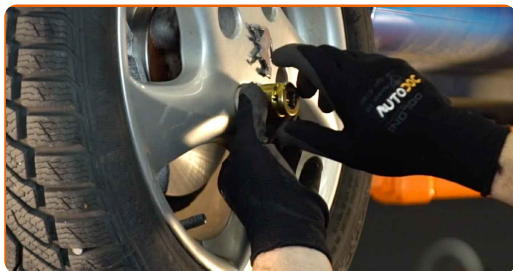
Τοποθετήστε τον τροχό.



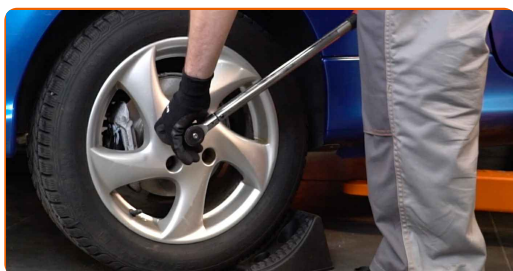
Αντικατάσταση: ρουλεμάν τροχού - PEUGEOT 206 SW (2E/K). Συμβουλή από τους ειδικούς του AUTODOC:

- Για να αποφύγετε τυχόν τραυματισμούς, συγκρατήστε τον τροχό όταν σφίγγετε τα μπουλόνια του.

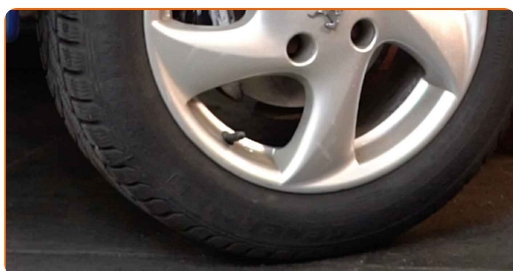
37 Βιδώστε τα μπουλόνια του τροχού. Χρησιμοποιήστε κρουστικό καρυδάκι για μπουλονόκλειδο No #19.



38 Χαμηλώστε το αυτοκίνητο και χρησιμοποιήστε σταυρό, προκειμένου να σφίξετε τα μπουλόνια των τροχών. Χρησιμοποιήστε ένα δυναμόκλειδο. Σφίξτε τη με ροπή 100 Nm.



39 Αφαιρέστε τους γρύλους και τους τάκους.



ΜΠΡΆΒΟ! 

ΔΕΪΤΕ ΠΕΡΙΣΣΪΤΕΡΕΣ ΟΔΗΓΪΕΣ

AUTODOC – ΚΟΡΥΦΑΙΑ ΠΟΙΟΤΗΤΑ ΚΑΙ ΠΡΟΣΙΤΑ ΑΝΤΑΛΛΑΚΤΙΚΑ ΑΥΤΟΙΝΗΤΩΝ ΣΤΟ ΔΙΑΔΙΚΤΥΟ

ΕΦΑΡΜΟΓΗ ΓΙΑ ΚΙΝΗΤΑ ΤΟΥ AUTODOC: ΑΠΟΚΤΗΣΤΕ ΑΠΙΣΤΕΥΤΕΣ ΠΡΟΣΦΟΡΕΣ, ΕΝΩ ΚΑΝΕΤΕ ΒΟΛΙΚΕΣ ΑΓΟΡΕΣ

AUTODOC

GET IT ON Google Play

Download on the App Store

Download

ΜΙΑ ΑΠΙΣΤΕΥΤΗ ΓΚΑΜΑ ΑΝΤΑΛΛΑΚΤΙΚΩΝ ΓΙΑ ΤΟ ΑΥΤΟΚΙΝΗΤΟ ΣΑΣ

ΡΟΥΛΕΜΑΝ ΤΡΟΧΟΥ: ΜΙΑ ΕΥΡΕΙΑ ΠΟΙΚΙΛΙΑ

ⓘ ΔΗΛΩΣΗ ΑΠΟΠΟΪΗΣΗΣ ΕΥΘΥΝΗΣ:

Το έγγραφο περιέχει μόνο γενικές συστάσεις, οι οποίες μπορεί να σας είναι χρήσιμες όταν εκτελείτε εργασίες επισκευής ή αντικατάστασης. Η AUTODOC δεν ευθύνεται για τυχόν απώλειες, τραυματισμούς, ζημιές σε περιουσία, οι οποίες συμβαίνουν κατά τη διάρκεια της διαδικασίας επισκευής ή αντικατάστασης, λόγω λανθασμένης χρήσης ή παρανόησης των παρεχόμενων πληροφοριών.

Η AUTODOC δεν ευθύνεται για πιθανά λάθη και ασάφειες σε αυτόν τον οδηγό. Οι πληροφορίες παρέχονται για ενημερωτικούς σκοπούς και δεν αντικαθιστούν τις συμβουλές ή οδηγίες από ειδικούς.

Η AUTODOC δεν ευθύνεται για τη λανθασμένη ή επικίνδυνη χρήση εξοπλισμού, συσκευών, εργαλείων και ανταλλακτικών. Η AUTODOC συνιστά θερμά να είστε προσεκτικοί και να ακολουθείτε τους κανονισμούς ασφαλείας όταν εκτελείτε εργασίες επισκευής ή αντικατάστασης. Να θυμάστε πως η χρήση χαμηλής ποιότητας ανταλλακτικών δεν εγγυάται το σωστό επίπεδο οδικής ασφάλειας.

© Copyright 2023 – Όλα τα περιεχόμενα αυτής της ιστοσελίδας και ειδικότερα τα κείμενα, οι φωτογραφίες και τα γραφικά, προστατεύονται από τους νόμους περί πνευματικής ιδιοκτησίας. Όλα τα δικαιώματα, συμπεριλαμβανομένης της αντιγραφής, της δημοσίευσης, της επιμέλειας και της μετάφρασης, ανήκουν στην AUTODOC SE.