

AUTODOC CLUB

Πώς να αλλάξετε
ρουλεμάν τροχού πίσω σε
PEUGEOT 307 CC (3B) -
Οδηγίες αντικατάστασης

ΠΑΡΌΜΟΙΟ ΒΊΝΤΕΟ ΟΔΗΓΊΩΝ



Αυτό το βίντεο δείχνει τη διαδικασία αντικατάστασης παρόμοιου ανταλλακτικού αυτοκινήτου σε άλλο όχημα

Σημαντικό!

Η συγκεκριμένη διαδικασία αντικατάστασης, μπορεί να χρησιμοποιηθεί σε: PEUGEOT 307 CC (3B) 2.0 16V, PEUGEOT 307 CC (3B) 1.6 16V, PEUGEOT 307 CC (3B) 2.0 HDi 135

Η διαδικασία ενδέχεται να έχει μικρές διαφορές ανάλογα με το σχεδιασμό του αυτοκινήτου.

Αυτές οι οδηγίες δημιουργήθηκαν βασισμένες στη διαδικασία αντικατάστασης για παρόμοιο ανταλλακτικό αυτοκινήτου σε: PEUGEOT 207 Hatchback 1.6 16V VTi

**ΑΝΤΙΚΑΤΑΣΤΑΣΗ: ΡΟΥΛΕΜΑΝ ΤΡΟΧΟΥ - PEUGEOT
307 CC (3B). ΛΙΣΤΑ ΤΩΝ ΕΡΓΑΛΕΙΩΝ ΠΟΥ ΘΑ
ΧΡΕΙΑΣΤΕΙΤΕ:**



- Συρματόβουρτσα
- Συρματόβούτσα καθαρισμού νάιλον
- Σπρέι WD-40
- Καθαριστικό σπρέι γενικής χρήσης
- Καθαριστικό φρένων
- Γράσο γενικής χρήσης
- Υγράσο χαλκού
- Δυναμόκλειδο
- Γερμανοπολύγωνο Κλειδί #19
- Καρυδάκι # 13
- Καρυδάκι # 36
- Καρυδάκι τορξ T55
- Κρουστικό καρυδάκι για μπουλονόκλειδο #17
- Σετ περιστροφής και πίεσης εμβόλων φρένων
- Κλειδί Καστάνιας
- Μανέλα κολαούζου
- Σφυρί
- Ίσιο σκαπέλο
- Ματσόλα Λαστιχένια
- Ίσιο Κατσαβίδι
- Λοστός
- Εξωλκέας με κρούση πλήμνης τροχού
- Σφήνα τροχού

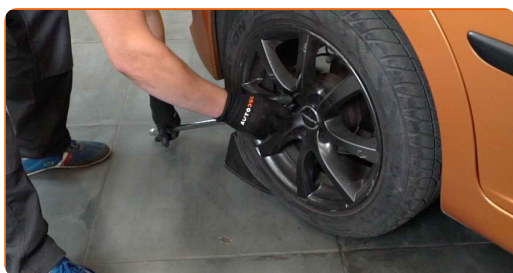
Αγοράστε εργαλεία

Αντικατάσταση: ρουλεμάν τροχού - PEUGEOT 307 CC (3B). Το AUTODOC συνιστά:

- Μην ξαναχρησιμοποιείτε τη σύνδεση του ρουλεμάν του PEUGEOT 207 αυτοκινήτου.
- Η αντικατάσταση του ρουλεμάν της πλήμνης του τροχού, είναι η ίδια και για τους δυο τροχούς του ίδιου άξονα.
- Όλες οι εργασίες θα πρέπει να γίνουν με τον κινητήρα σβηστό.

ΑΝΤΙΚΑΤΑΣΤΑΣΗ: ΡΟΥΛΕΜΑΝ ΤΡΟΧΟΎ - PEUGEOT 307 CC (3B). ΠΡΟΤΕΙΝΟΜΕΝΗ ΣΕΙΡΑ ΒΗΜΑΤΩΝ:

- 1 Ανοίξτε το καπό. Ξεβιδώστε το καπάκι του δοχείου των υγρών των φρένων.
- 2 Ασφαλίστε τους τροχούς με τάκους.
- 3 Ξεσφίξτε τα μπουλόνια στερέωσης του τροχού. Χρησιμοποιήστε κρουστικό καρυδάκι για μπουλονόκλειδο No #17.



- 4 Σηκώστε το πίσω μέρος του αυτοκινήτου και στερεώστε το σε στηρίγματα.
- 5 Ξεσφίξτε τα μπουλόνια του τροχού.



Το AUTODOC συνιστά:

- Σημαντικό! Κρατήστε τον τροχό ενώ ξεβιδώνετε τα μπουλόνια στερέωσης. PEUGEOT 307 CC (3B)

6

Αφαιρέστε τον τροχό.



7

Καθαρίστε τα στοιχεία στερέωσης της δαγκάνας των φρένων. Χρησιμοποιήστε μια συρματόβουρτσα. Χρησιμοποιήστε ένα σπρέι καθαρισμού γενικής χρήσης.



8

Ξεβιδώστε τον σφιγκτήρα της δαγκάνας των φρένων. Χρησιμοποιήστε ένα γερμανοπολύγωνο #19. Χρησιμοποιήστε ένα καρυδάκι #13. Χρησιμοποιήστε μια καστίνα.

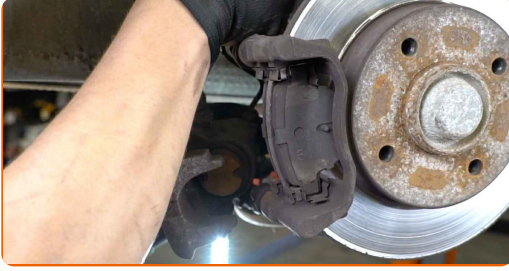


9

Ξεχωρίστε τα τακάκια των φρένων. Χρησιμοποιήστε ένα λοστό.

10

Αφαιρέστε τη δαγκάνα του φρένου.



Αντικατάσταση: ρουλεμάν τροχού - PEUGEOT 307 CC (3B). Συμβουλή από τους ειδικούς του AUTODOC:

- Δέστε τη δαγκάνα στην ανάρτηση ή στο αμάξωμα, με ένα σύρμα χωρίς να αποσυνδέσετε το μαρκούτσι, για να αποτρέψετε την αποσυμπίεση του συστήματος πέδησης.
- Βεβαιωθείτε ότι η δαγκάνα του φρένου, δεν κρέμεται από το μαρκούτσι του φρένου.
- Μην πατάτε το πετάλι του φρένου αφού αφαιρεθεί η δαγκάνα των φρένων, γιατί μπορεί ως αποτέλεσμα, να φύγει το έμβολο από τη δαγκάνα, να διαρρεύσουν τα υγρά των φρένων και να αποσυμπιεστεί το σύστημα πέδησης.
- Ελέγξτε τη βάση της δαγκάνας των φρένων, τους πείρους οδηγούς της δαγκάνας των φρένων και τις φούσκες της. Καθαρίστε τα και αν χρειάζεται, αντικαταστήστε τα.

11

Αφαιρέστε τα τακάκια των φρένων. Χρησιμοποιήστε ένα λοστό.



- 12** Καθαρίστε τα στοιχεία στερέωσης της βάσης της δαγκάνας των φρένων. Χρησιμοποιήστε μια συρματόβουρτσα. Χρησιμοποιήστε σπρέι WD-40.



- 13** Ξεβιδώστε τις βίδες της βάσης της δαγκάνας. Χρησιμοποιήστε ένα Τορξ T55. Χρησιμοποιήστε μια μανέλα κολαούζου.



- 14** Αφαιρέστε τη βάση της δαγκάνας.



- 15** Καθαρίστε τα στοιχεία στερέωσης του δίσκου των φρένων. Χρησιμοποιήστε μια συρματόβουρτσα. Χρησιμοποιήστε σπρέι WD-40.



- 16** Αφαιρέστε το πάμα παξιμαδιού του μουαγιέ τροχού. Χρησιμοποιήστε ένα λοστό. Χρησιμοποιήστε μια λαστιχένια ματσόλα.



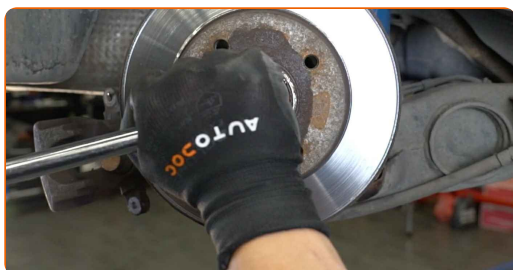
Αντικατάσταση: ρουλεμάν τροχού - PEUGEOT 307 CC (3B). Συμβουλή από το AUTODOC:

- Σε ορισμένα αυτοκίνητα, το παξιμάδι μουαγιέ τροχού δεν προστατεύεται με καπάκι.

- 17** Ξεβιδώστε το παξιμάδι συγκράτησης της πλήμνης του τροχού. Χρησιμοποιήστε ένα ίσιο σκαρπέλο μετάλλου. Χρησιμοποιήστε ένα σφυρί.



- 18** Ξεβιδώστε το παξιμάδι μουαγιέ. Χρησιμοποιήστε ένα καρυδάκι #36. Χρησιμοποιήστε μια μανέλα κολαούζου.



- 19** Αφαιρέστε το δίσκο του φρένου, μαζί με το ρουλεμάν της πλήμνης του τροχού. Χρησιμοποιήστε τον εξωλκέα με κρούση πλήμνης τροχού.



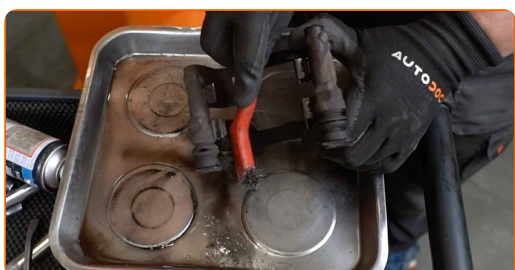
- 20** Καθαρίστε το ακραξόνιο. Χρησιμοποιήστε μια συρματόβουρτσα. Χρησιμοποιήστε ένα σπρέι καθαρισμού γενικής χρήσης.



- 21** Επεξεργαστείτε το ακραξόνιο. Χρησιμοποιήστε γράσο γενικής χρήσης. Χρησιμοποιήστε ένα ίσιο κατσαβίδι.



- 22** Καθαρίστε τη βάση της δαγκάνας των φρένων από τη βρωμιά και τη σκόνη. Χρησιμοποιήστε μια συρματόβουρτσα. Χρησιμοποιήστε καθαριστικό φρένων.



Το AUTODOC συνιστά:

- Αντικατάσταση: ρουλεμάν τροχού - PEUGEOT 307 CC (3B). Αφου ψεκάσετε με το σπρέι, περιμένετε λίγα λεπτά.

23

Τοποθετήστε το δίσκο του φρένου, μαζί με το ρουλεμάν της πλήμνης του τροχού.



24

Σφίξτε το παξιμάδι μουαγιέ τροχού. Χρησιμοποιήστε ένα καρυδάκι #36. Χρησιμοποιήστε ένα δυναμόκλειδο. Σφίξτε τη με ροπή 270 Nm.



Αντικατάσταση: ρουλεμάν τροχού - PEUGEOT 307 CC (3B). Οι ειδικοί του AUTODOC συνιστούν:

- Το ρουλεμάν του τροχού δεν πρέπει να γέρνει ως προς τον πείρο του άξονα.
- Κατά τη διάρκεια της διαδικασίας εγκατάστασης, χρησιμοποιήστε μόνο καινούργιες βίδες και παξιμάδια.

- 25** Βιδώστε το παξιμάδι συγκράτησης της πλήμνης του τροχού. Χρησιμοποιήστε ένα ίσιο σκαρπέλο μετάλλου. Χρησιμοποιήστε ένα σφυρί.



- 26** Τοποθετήστε το καπάκι της πλήμνης. Χρησιμοποιήστε μια λαστιχένια ματσόλα.



- 27** Καθαρίστε τα σημεία τοποθέτησης τόσο της δαγκάνας, όσο και της βάσης της. Χρησιμοποιήστε μια συρματόβουρτσα. Χρησιμοποιήστε σπρέι WD-40.



- 28** Τοποθετήστε τη βάση στήριξης της δαγκάνας των φρένων.



- 29** Σφίξτε τη βάση της δαγκάνας των φρένων. Χρησιμοποιήστε ένα Τορξ T55. Χρησιμοποιήστε ένα δυναμόκλειδο. Σφίξτε τη με ροπή 53 Nm.



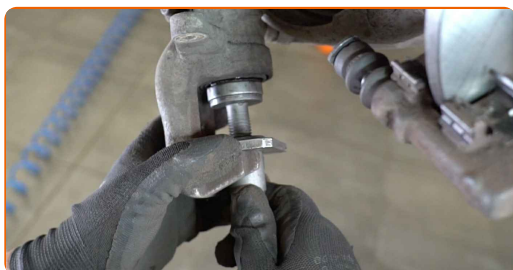
- 30** Περάστε από επεξεργασία το έμβολο της δαγκάνας του φρένου. Χρησιμοποιήστε μία συρματόβουρτσα καθαρισμού νάιλον. Χρησιμοποιήστε καθαριστικό φρένων.



Το AUTODOC συνιστά:

- Αντικατάσταση: ρουλεμάν τροχού - PEUGEOT 307 CC (3B). Αφου ψεκάσετε με το σπρέι, περιμένετε λίγα λεπτά.

- 31** Πιέστε προς τα μέσα το έμβολο της δαγκάνας των φρένων. Χρησιμοποιήστε το σετ περιστροφής και πίεσης εμβόλων φρένων.



32 Τοποθετήστε τα τακάκια των φρένων.



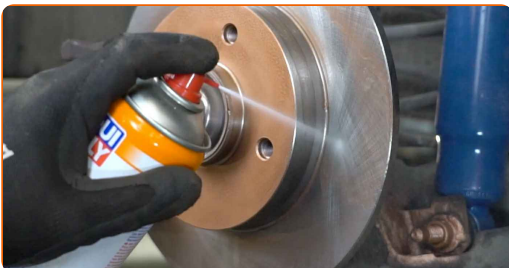
33 Τοποθετήστε τη δαγκάνα του φρένου και σφίξτε τη. Χρησιμοποιήστε ένα γερμανοπολύγωνο #19. Χρησιμοποιήστε ένα καρυδάκι #13. Χρησιμοποιήστε ένα δυναμόκλειδο. Σφίξτε τη με ροπή 30 Nm.



34 Επεξεργαστείτε την επιφάνεια που ακουμπά ο δίσκος του φρένου στη ζάντα του τροχού. Χρησιμοποιήστε γράσο χαλκού.



35 Καθαρίστε την επιφάνεια του δίσκου των φρένων. Χρησιμοποιήστε καθαριστικό φρένων.



Το AUTODOC συνιστά:

- Αντικατάσταση: ρουλεμάν τροχού - PEUGEOT 307 CC (3B). Αφου ψεκάσετε με το σπρέι, περιμένετε λίγα λεπτά.

36 Τοποθετήστε τον τροχό.



Το AUTODOC συνιστά:

- Προειδοποίηση! Για να αποφύγετε τραυματισμούς, κρατήστε τον τροχό ενώ βιδώνετε τα μπουλόνια στερέωσης στο αυτοκίνητο. PEUGEOT 307 CC (3B)

37 Βιδώστε τα μπουλόνια του τροχού. Χρησιμοποιήστε κρουστικό καρυδάκι για μπουλονόκλειδο No #17.

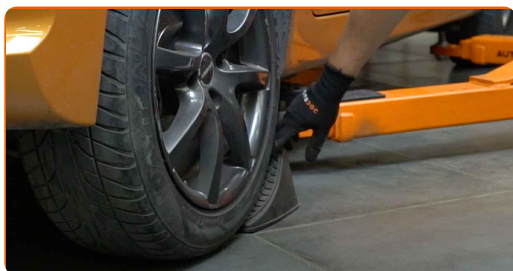


38 Χαμηλώστε το αυτοκίνητο και χρησιμοποιήστε σταυρό, προκειμένου να σφίξετε τα μπουλόνια των τροχών. Χρησιμοποιήστε κρουστικό καρυδάκι για μπουλονόκλειδο No #17. Χρησιμοποιήστε ένα δυναμόκλειδο. Σφίξτε τη με ροπή 100 Nm.



39

Αφαιρέστε τους γρύλους και τους τάκους.



Αντικατάσταση: ρουλεμάν τροχού - PEUGEOT 307 CC (3B). Οι ειδικοί του AUTODOC συνιστούν:

- Ελέγξτε τη στάθμη του υγρού φρένων στο δοχείο διαστολής και ξαναγεμίστε, εάν είναι απαραίτητο.

40

Σφίξτε το καπάκι του δοχείου των υγρών των φρένων. Κλείστε το καπό.

Αντικατάσταση: ρουλεμάν τροχού - PEUGEOT 307 CC (3B). Οι ειδικοί του AUTODOC συνιστούν:

- Χωρίς να κάνετε εκκίνηση του κινητήρα, πατήστε το πεντάλ του φρένου αρκετές φορές, μέχρι να αισθανθείτε σημαντική αντίσταση.

ΜΠΡΆΒΟ! 

ΔΕΪΤΕ ΠΕΡΙΣΣΏΤΕΡΕΣ ΟΔΗΓΪΕΣ

ΑΥΤΟΔΟC – ΚΟΡΥΦΑΪΑ ΠΟΙΟΤΗΤΑ ΚΑΙ ΠΡΟΣΙΤΆ ΑΝΤΑΛΛΑΚΤΙΚΆ ΑΥΤΟΙΝΉΤΩΝ ΣΤΟ ΔΙΑΔΪΚΤΥΟ

ΕΦΑΡΜΟΓΉ ΓΙΑ ΚΙΝΗΤΆ ΤΟΥ ΑΥΤΟΔΟC: ΑΠΟΚΤΉΣΤΕ ΑΠΪΣΤΕΥΤΕC ΠΡΟCΦΟΡΈC, ΕΝΩ ΚΆΝΕΤΕ ΒΟΛΙΚΈC ΑΓΟΡΈC

AUTODOC

GET IT ON Google Play

Download on the App Store

Download

ΜΙΑ ΑΠΪΣΤΕΥΤΗ ΓΚΆΜΑ ΑΝΤΑΛΛΑΚΤΙΚΩΝ ΓΙΑ ΤΟ ΑΥΤΟΚΪΝΗΤΟ ΣΑC

ΡΟΥΛΕΜΆΝ ΤΡΟΧΟΎ: ΜΙΑ ΕΥΡΈΙΑ ΠΟΙΚΙΛΪΆ

ⓘ ΔΪΗΛΩCΗ ΑΠΟΠΟΪΗCΗC ΕΥΘΎΝΗC:

Το έγγραφο περιέχει μόνο γενικές συστάσεις, οι οποίες μπορεί να σας είναι χρήσιμες όταν εκτελείτε εργασίες επισκευής ή αντικατάστασης. Η AUTODOC δεν ευθύνεται για τυχόν απώλειες, τραυματισμούς, ζημιές σε περιουσία, οι οποίες συμβαίνουν κατά τη διάρκεια της διαδικασίας επισκευής ή αντικατάστασης, λόγω λανθασμένης χρήσης ή παρανόησης των παρεχόμενων πληροφοριών.

Η AUTODOC δεν ευθύνεται για πιθανά λάθη και ασάφειες σε αυτόν τον οδηγό. Οι πληροφορίες παρέχονται για ενημερωτικούς σκοπούς και δεν αντικαθιστούν τις συμβουλές ή οδηγίες από ειδικούς.

Η AUTODOC δεν ευθύνεται για τη λανθασμένη ή επικίνδυνη χρήση εξοπλισμού, συσκευών, εργαλείων και ανταλλακτικών. Η AUTODOC συνιστά θερμά να είστε προσεκτικοί και να ακολουθείτε τους κανονισμούς ασφαλείας όταν εκτελείτε εργασίες επισκευής ή αντικατάστασης. Να θυμάστε πως η χρήση χαμηλής ποιότητας ανταλλακτικών δεν εγγυάται το σωστό επίπεδο οδικής ασφαλείας.

© Copyright 2023 – Όλα τα περιεχόμενα αυτής της ιστοσελίδας και ειδικότερα τα κείμενα, οι φωτογραφίες και τα γραφικά, προστατεύονται από τους νόμους περί πνευματικής ιδιοκτησίας. Όλα τα δικαιώματα, συμπεριλαμβανομένης της αντιγραφής, της δημοσίευσης, της επιμέλειας και της μετάφρασης, ανήκουν στην AUTODOC SE.