

# **AUTODOC CLUB**

Πώς να αλλάξετε  
παπουτσια φρενων πίσω  
σε **PEUGEOT 405 II**  
**Sedan (4B)** - Οδηγίες  
αντικατάστασης

## ΠΑΡΌΜΟΙΟ ΒΊΝΤΕΟ ΟΔΗΓΊΩΝ



Αυτό το βίντεο δείχνει τη διαδικασία αντικατάστασης παρόμοιου ανταλλακτικού αυτοκινήτου σε άλλο όχημα

### ⓘ Σημαντικό!

Η συγκεκριμένη διαδικασία αντικατάστασης, μπορεί να χρησιμοποιηθεί σε: PEUGEOT 405 II Sedan (4B) 1.9 D, PEUGEOT 405 II Sedan (4B) 1.9 TD, PEUGEOT 405 II Sedan (4B) 1.4, PEUGEOT 405 II Sedan (4B) 1.6, PEUGEOT 405 II Sedan (4B) 1.8, PEUGEOT 405 II Sedan (4B) 1.9, PEUGEOT 405 II Sedan (4B) 1.9 (4BD5A2)

Η διαδικασία ενδέχεται να έχει μικρές διαφορές ανάλογα με το σχεδιασμό του αυτοκινήτου.

Αυτές οι οδηγίες δημιουργήθηκαν βασισμένες στη διαδικασία αντικατάστασης για παρόμοιο ανταλλακτικό αυτοκινήτου σε: CITROËN Berlingo / Berlingo First Van (M\_) 1.9 D

**ΑΝΤΙΚΑΤΑΣΤΑΣΗ: ΠΑΠΟΥΤΣΙΑ ΦΡΕΝΩΝ - PEUGEOT 405 II SEDAN (4B). ΛΙΣΤΑ ΤΩΝ ΕΡΓΑΛΕΙΩΝ ΠΟΥ ΘΑ ΧΡΕΙΑΣΤΕΙΤΕ:**



- Συρματόβουρτσα
- Σπρέι WD-40
- Καθαριστικό φρένων
- Κεραμικό γράσο
- Δυναμόκλειδο
- Καρυδάκι # 12
- Καρυδάκι τορξ T30
- Κρουστικό καρυδάκι για μπουλονόκλειδο #19
- Κλειδί Καστάνιας
- Εργαλείο συμπιεστή ελατηρίου φρένων
- ίσιο κατσαβίδι
- Σταυροκατσαβίδο
- Κατσαβίδι χτυπητό
- Μυτοσίμπιδα μακριάς λαβής
- Μέγγενη
- Λοστός
- Σφήνα τροχού

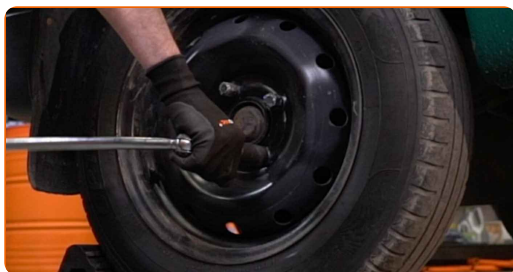
**Αγοράστε εργαλεία**

**Αντικατάσταση: παπουτσια φρενων - PEUGEOT 405 II Sedan (4B).  
Συμβουλή από τους ειδικούς του AUTODOC:**

- Κάντε αντικατάσταση των σιαγόνων φρένων σε σετ στον άξονα. Αυτό θα εξασφαλίσει αποτελεσματικό φρενάρισμα.
- Η διαδικασία αντικατάστασης είναι ίδια για τις σιαγόνες φρένων στον ίδιο άξονα.
- Παρακαλώ σημειώστε: όλες οι εργασίες στο αυτοκίνητο - PEUGEOT 405 II Sedan (4B) - πρέπει να πραγματοποιηθούν με τον κινητήρα σβηστό.

**ΚΑΝΤΕ ΤΗΝ ΑΝΤΙΚΑΤΑΣΤΑΣΗ ΜΕ ΤΗΝ ΑΚΟΛΟΥΘΗ ΣΕΙΡΑ:**

- 1 Ασφαλίστε τους τροχούς με τάκους.
- 2 Ξεσφίξτε τα μπουλόνια στερέωσης του τροχού. Χρησιμοποιήστε κρουστικό καρυδάκι για μπουλονόκλειδο No #19.



- 3 Ανυψώστε το αυτοκίνητο.

**Αντικατάσταση: παπουτσια φρενων - PEUGEOT 405 II Sedan (4B).  
Συμβουλή:**

- Αν χρησιμοποιήσετε γρύλο, βεβαιωθείτε ότι βρίσκεται σε επίπεδη και χωρίς ανωμαλίες επιφάνεια.
- Φροντίστε να ασφαλίσετε επιπλέον το αυτοκίνητο με τρίποδες στήριξης.

**4** Ξεσφίξτε τα μπουλόνια του τροχού.



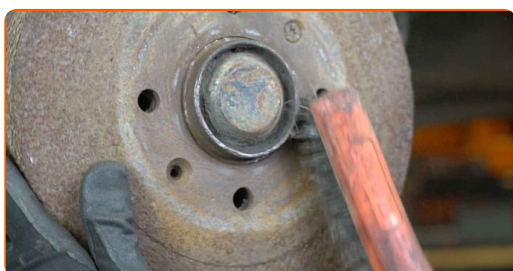
**Το AUTODOC συνιστά:**

- Προειδοποίηση! Για να αποφύγετε τραυματισμούς, κρατήστε τον τροχό ενώ ξεβιδώνετε τα μπουλόνια στερέωσης. PEUGEOT 405 II Sedan (4B)

**5** Αφαιρέστε τον τροχό.



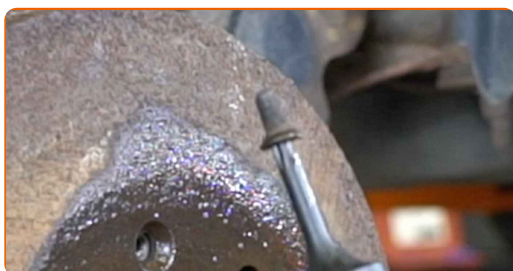
**6** Καθαρίστε τα στοιχεία στερέωσης των ταμπούρων φρένων. Χρησιμοποιήστε μια συρματόβουρτσα. Χρησιμοποιήστε σπρέι WD-40.



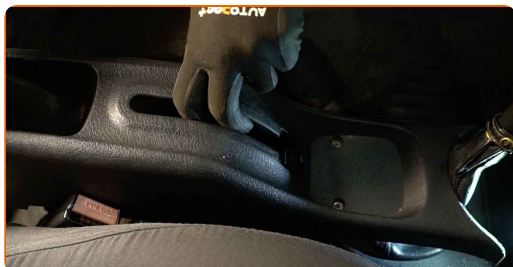
- 7** Ξεβιδώστε τα στοιχεία στερέωσης των ταμπούρων φρένων. Χρησιμοποιήστε ένα Τορξ T30. Χρησιμοποιήστε ένα κρουστικό κατσαβίδι χειρός.



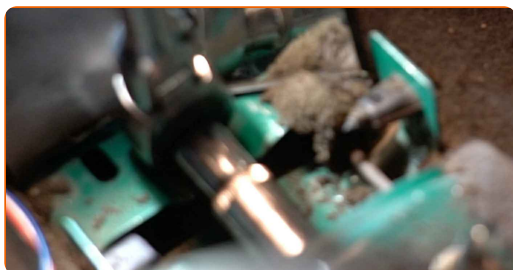
- 8** Αφαιρέστε τα στοιχεία στερέωσης.



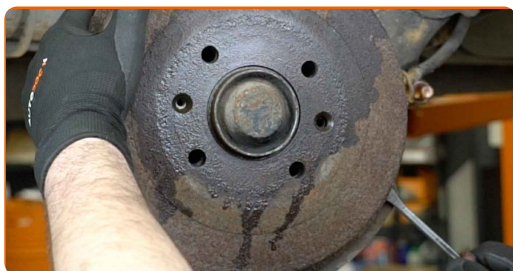
- 9** Ξεβιδώστε τα στοιχεία στερέωσης της κεντρικής κονσόλας και αφαιρέστε την. Χρησιμοποιήστε ένα σταυροκατσάβιδο.



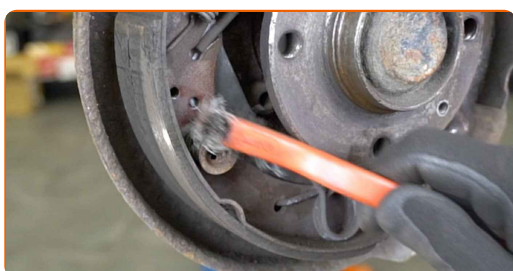
- 10** Χαλαρώστε το παξιμάδι ρύθμισης της ντίζα του χειρόφρενου. Χρησιμοποιήστε ένα καρυδάκι #12. Χρησιμοποιήστε μια κασάνια.



**11** Αφαιρέστε το ταμπόρο. Χρησιμοποιήστε ένα λοστό.



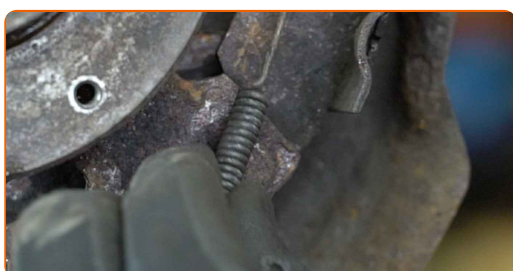
**12** Καθαρίστε τα στοιχεία στερέωσης των σιαγόνων φρένων. Χρησιμοποιήστε μια συρματόβουρτσα. Χρησιμοποιήστε καθαριστικό φρένων.



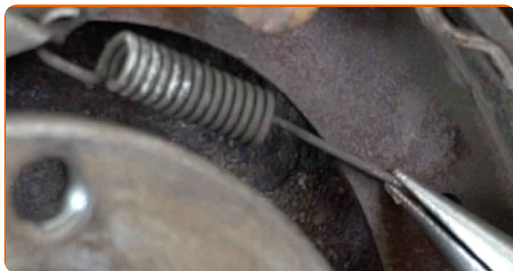
### Το AUTODOC συνιστά:

- Αντικατάσταση: παπουτσια φρενων - PEUGEOT 405 II Sedan (4B). Αφου ψεκάσετε με το σπρέι, περιμένετε λίγα λεπτά.

**13** Αφαιρέστε το κάτω ελατήριο επαφοράς των σιαγόνων φρένων. Χρησιμοποιήστε ένα ίσιο κατσαβίδι.



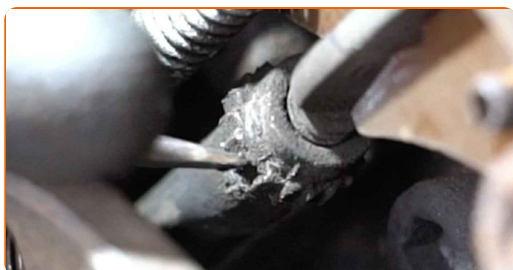
**14** Αφαιρέστε το πλαϊνό ελατήριο συγκράτησης. Χρησιμοποιήστε μυτοσίμπιδα μακριάς λαβής.



**15** Αφαιρέστε τον μοχλό ρύθμισης.



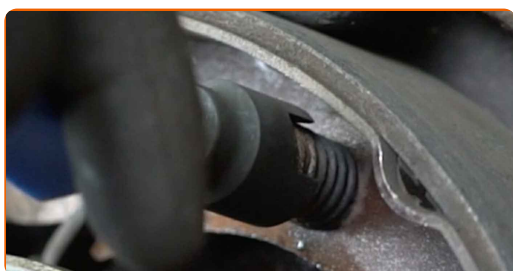
**16** Χαλαρώστε τον ρυθμιστή της σιαγόνας φρένου. Χρησιμοποιήστε ένα ίσιο κατσαβίδι.



**17** Αφαιρέστε το άνω ελατήριο επαφοράς των σιαγόνων φρένων. Χρησιμοποιήστε ένα ίσιο κατσαβίδι.



**18** Αφαιρέστε τις ασφάλειες συγκράτησης των σιαγόνων των ταμπουρόφρενων. Χρησιμοποιήστε ένα εργαλείο συμπιεστή ελατηρίου φρένων.





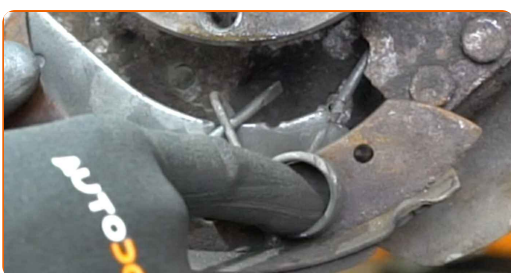
**19** Βγάλτε τη δεξιά σιαγόνα φρένων.



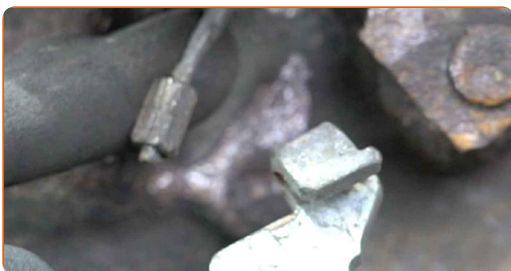
**20** Βγάλτε τον ρυθμιστή των σιαγόνων φρένων.



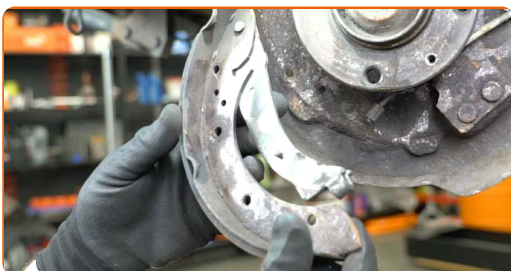
**21** Αφαιρέστε το ελατήριο συγκράτησης του χειρόφρενου της αριστερής σιαγόνας φρένου. Χρησιμοποιήστε ένα ίσιο κατσαβίδι.



**22** Αποσυνδέστε τη ντίζα του χειρόφρενου.



**23** Αφαιρέστε την αριστερή σιαγόνα φρένων.



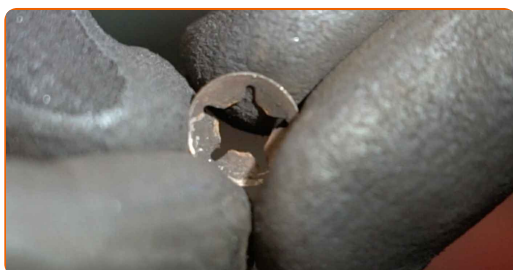
- 24** Καθαρίστε τις βάσεις τοποθέτησης των σιαγόνων φρένων. Χρησιμοποιήστε μια συρματόβουρτσα. Χρησιμοποιήστε καθαριστικό φρένων.



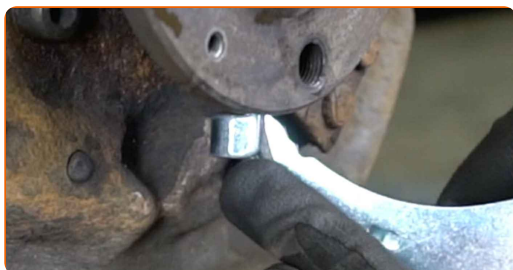
**Αντικατάσταση: παπουτσια φρενων - PEUGEOT 405 II Sedan (4B).**  
**Συμβουλή από τους ειδικούς του AUTODOC:**

- Περιμένετε μερικά λεπτά, αφού περάσετε το σπρέι.

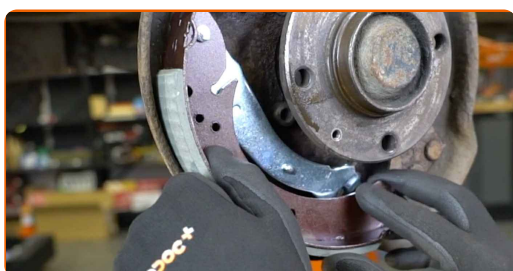
- 25** Βγάλτε τον δακτύλιο ρύθμισης από την παλιά δεξιά σιαγόνα φρένου και τοποθετήστε τον στην καινούρια. Χρησιμοποιήστε μια μέγγενη.



- 26** Συνδέστε τη ντίζα του χειρόφρενου στο λεβιέ του χειρόφρενου.



- 27** Εγκαταστήστε μια καινούρια αριστερή σιαγόνα φρένων.



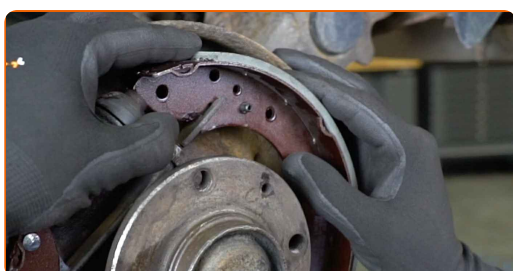
- 28** Τοποθετήστε τις ασφάλειες συγκράτησης των σιαγόνων των ταμπουρόφρενων. Χρησιμοποιήστε ένα εργαλείο συμπίεσης ελατηρίου συγκράτησης σιαγόνων φρένων.



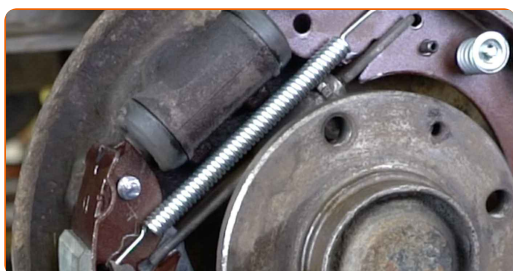
- 29** Τοποθετήστε το ρυθμιστή σιαγόνων φρένων.



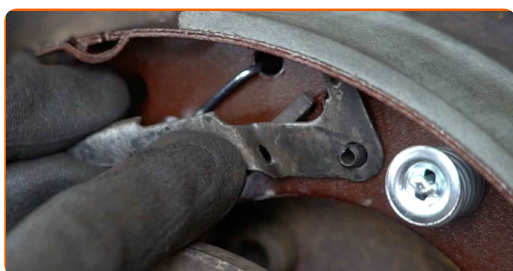
- 30** Εγκαταστήστε μια καινούρια δεξιά σιαγόνα φρένων.



- 31** Τοποθετήστε το άνω ελατήριο επαναφοράς. Χρησιμοποιήστε ένα λοστό.



- 32** Τοποθετήστε τον μοχλό ρύθμισης.



**33** Τοποθετήστε το ελατήριο συγκράτησης. Χρησιμοποιήστε μυτοσίμπιδα μακριάς λαβής.



**34** Τοποθετήστε το κάτω ελατήριο επαναφοράς. Χρησιμοποιήστε ένα λοστό.



**35** Τοποθετήστε το ελατήριο συγκράτησης του χειρόφρενου της αριστερής σιαγόνας φρένου.



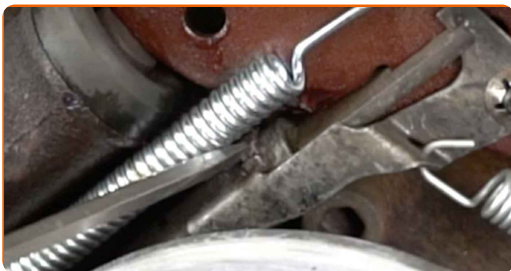
**36** Καθαρίστε την πλήμνη. Χρησιμοποιήστε μια συρματόβουρτσα.



**37** Καθαρίστε το σημείο επαφής. Χρησιμοποιήστε κεραμικό γράσο.



**38** Εισάγετε τον ρυθμιστή της σιαγόνας φρένων. Χρησιμοποιήστε ένα λοστό.



**39** Τοποθετήστε το ταμπόρο.



**40** Τοποθετήστε τις βίδες στερέωσης.



**41** Σφίξτε τα στοιχεία στερέωσης των ταμπόρων φρένων. Χρησιμοποιήστε ένα Τορξ T30. Χρησιμοποιήστε ένα δυναμόκλειδο. Σφίξτε τη με ροπή 10 Nm.



**42** Περάστε από επεξεργασία την επιφάνεια στην οποία η ζάντα ακουμπά επάνω στο ταμπόρο. Χρησιμοποιήστε κεραμικό γράσο.



43

Τοποθετήστε τον τροχό.



### Το AUTODOC συνιστά:

- Προειδοποίηση! Για να αποφύγετε τραυματισμούς, κρατήστε τον τροχό ενώ βιδώνετε τα μπουλόνια στερέωσης στο αυτοκίνητο. PEUGEOT 405 II Sedan (4B)

44

Βιδώστε τα μπουλόνια του τροχού. Χρησιμοποιήστε κρουστικό καρυδάκι για μπουλονόκλειδο Νο #19.

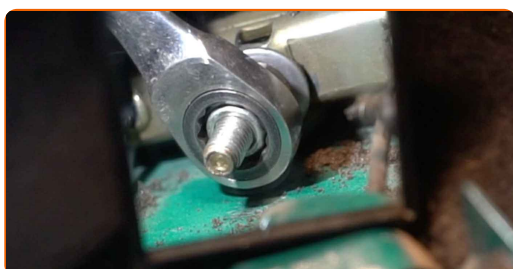


### Το AUTODOC συνιστά:

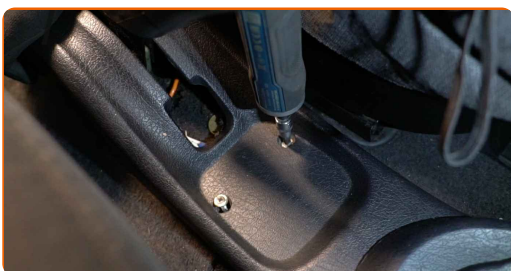
- Χωρίς να κάνετε εκκίνηση του κινητήρα, πατήστε το πεντάλ του φρένου αρκετές φορές, μέχρι να αισθανθείτε σημαντική αντίσταση.

45

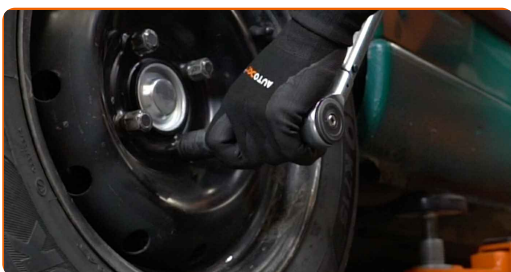
Προσαρμόστε το παξιμάδι ρύθμισης της ντίζας του χειρόφρενου. Χρησιμοποιήστε ένα καρυδάκι #12. Χρησιμοποιήστε μια κασάνια.



- 46** Τοποθετήστε την κεντρική κονσόλα και βιδώστε τα στοιχεία στερέωσης. Χρησιμοποιήστε ένα σταυροκατσάβιδο.



- 47** Χαμηλώστε το αυτοκίνητο και χρησιμοποιήστε σταυρό, προκειμένου να σφίξετε τα μπουλόνια των τροχών. Χρησιμοποιήστε κρουστικό καρυδάκι για μπουλονόκλειδο Νο #19. Χρησιμοποιήστε ένα δυναμόκλειδο. Σφίξτε τη με ροπή 90 Nm.



- 48** Αφαιρέστε τους γρύλους και τους τάκους.



**ΜΠΡΆΒΟ!** 

**ΔΕΪΤΕ ΠΕΡΙΣΣΪΤΕΡΕΣ ΟΔΗΓΪΕΣ**

# AUTODOC – ΚΟΡΥΦΑΙΑ ΠΟΙΟΤΗΤΑ ΚΑΙ ΠΡΟΣΙΤΑ ΑΝΤΑΛΛΑΚΤΙΚΑ ΑΥΤΟΙΝΗΤΩΝ ΣΤΟ ΔΙΑΔΙΚΤΥΟ

**ΕΦΑΡΜΟΓΗ ΓΙΑ ΚΙΝΗΤΑ ΤΟΥ AUTODOC: ΑΠΟΚΤΗΣΤΕ ΑΠΙΣΤΕΥΤΕΣ ΠΡΟΣΦΟΡΕΣ, ΕΝΩ ΚΑΝΕΤΕ ΒΟΛΙΚΕΣ ΑΓΟΡΕΣ**

**AUTODOC**

GET IT ON Google Play

Download on the App Store

Download

**ΜΙΑ ΑΠΙΣΤΕΥΤΗ ΓΚΑΜΑ ΑΝΤΑΛΛΑΚΤΙΚΩΝ ΓΙΑ ΤΟ ΑΥΤΟΚΙΝΗΤΟ ΣΑΣ**

**ΠΑΠΟΥΤΣΙΑ ΦΡΕΝΩΝ: ΜΙΑ ΕΥΡΕΙΑ ΠΟΙΚΙΛΙΑ**

## **ⓘ ΔΗΛΩΣΗ ΑΠΟΠΟΪΗΣΗΣ ΕΥΘΥΝΗΣ:**

Το έγγραφο περιέχει μόνο γενικές συστάσεις, οι οποίες μπορεί να σας είναι χρήσιμες όταν εκτελείτε εργασίες επισκευής ή αντικατάστασης. Η AUTODOC δεν ευθύνεται για τυχόν απώλειες, τραυματισμούς, ζημιές σε περιουσία, οι οποίες συμβαίνουν κατά τη διάρκεια της διαδικασίας επισκευής ή αντικατάστασης, λόγω λανθασμένης χρήσης ή παρανόησης των παρεχόμενων πληροφοριών.

Η AUTODOC δεν ευθύνεται για πιθανά λάθη και ασάφειες σε αυτόν τον οδηγό. Οι πληροφορίες παρέχονται για ενημερωτικούς σκοπούς και δεν αντικαθιστούν τις συμβουλές ή οδηγίες από ειδικούς.

Η AUTODOC δεν ευθύνεται για τη λανθασμένη ή επικίνδυνη χρήση εξοπλισμού, συσκευών, εργαλείων και ανταλλακτικών. Η AUTODOC συνιστά θερμά να είστε προσεκτικοί και να ακολουθείτε τους κανονισμούς ασφαλείας όταν εκτελείτε εργασίες επισκευής ή αντικατάστασης. Να θυμάστε πως η χρήση χαμηλής ποιότητας ανταλλακτικών δεν εγγυάται το σωστό επίπεδο οδικής ασφάλειας.

© Copyright 2023 – Όλα τα περιεχόμενα αυτής της ιστοσελίδας και ειδικότερα τα κείμενα, οι φωτογραφίες και τα γραφικά, προστατεύονται από τους νόμους περί πνευματικής ιδιοκτησίας. Όλα τα δικαιώματα, συμπεριλαμβανομένης της αντιγραφής, της δημοσίευσης, της επιμέλειας και της μετάφρασης, ανήκουν στην AUTODOC SE.