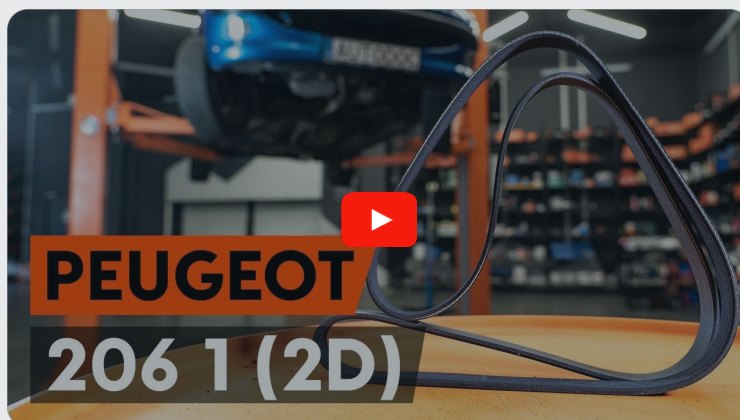




Πώς να αλλάξετε  
ιμάντας poly-V σε  
**PEUGEOT Boxer**  
**Φορτηγό**  
**πλατφόρμα/Σασσί (230)**  
- Οδηγίες  
αντικατάστασης

## ΠΑΡΌΜΟΙΟ ΒΊΝΤΕΟ ΟΔΗΓΊΩΝ



Αυτό το βίντεο δείχνει τη διαδικασία αντικατάστασης παρόμοιου ανταλλακτικού αυτοκινήτου σε άλλο όχημα

### ⓘ Σημαντικό!

Η συγκεκριμένη διαδικασία αντικατάστασης, μπορεί να χρησιμοποιηθεί σε: PEUGEOT Boxer Φορτηγό πλατφόρμα/Σασσί (230) 2.5 D, PEUGEOT Boxer Φορτηγό πλατφόρμα/Σασσί (230) 2.5 TD, PEUGEOT Boxer Φορτηγό πλατφόρμα/Σασσί (230) 2.5 TDI, PEUGEOT Boxer Φορτηγό πλατφόρμα/Σασσί (230) 2.5 TDI 4x4, PEUGEOT Boxer Φορτηγό πλατφόρμα/Σασσί (230) 2.5 D 4x4

Η διαδικασία ενδέχεται να έχει μικρές διαφορές ανάλογα με το σχεδιασμό του αυτοκινήτου.

Αυτές οι οδηγίες δημιουργήθηκαν βασισμένες στη διαδικασία αντικατάστασης για παρόμοιο ανταλλακτικό αυτοκινήτου σε: PEUGEOT 206 Hatchback (2A/C) 1.6

ΑΝΤΙΚΑΤΑΣΤΑΣΗ: ΙΜΑΝΤΑΣ POLY-V - PEUGEOT  
BOXER ΦΟΡΤΗΓΟ ΠΛΑΤΦΟΡΜΑ/ΣΑΣΣΙ (230). ΛΙΣΤΑ  
ΤΩΝ ΕΡΓΑΛΕΙΩΝ ΠΟΥ ΘΑ ΧΡΕΙΑΣΤΕΙΤΕ:



- Καρυδάκι τάπας αποστράγγισης λαδιού No.3/8"
- Κάλυμμα φτερού

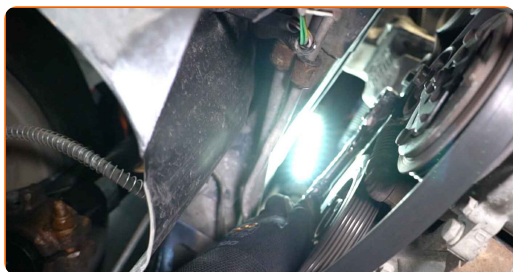
**Αγοράστε εργαλεία**

Αντικατάσταση: ιμάντας poly-V - PEUGEOT Boxer Φορτηγό πλατφόρμα/Σασσί (230). Το AUTODOC συνιστά:

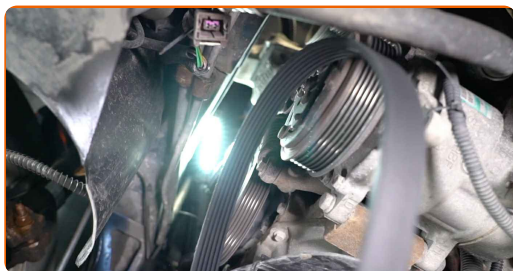
- Όλες οι εργασίες θα πρέπει να γίνουν με τον κινητήρα σβηστό.

## ΑΝΤΙΚΑΤΑΣΤΑΣΗ: ΙΜΑΝΤΑΣ POLY-V - PEUGEOT BOXER ΦΟΡΤΗΓΟ ΠΛΑΤΦΟΡΜΑ/ΣΑΣΣΙ (230). ΠΡΟΤΕΙΝΟΜΕΝΗ ΣΕΙΡΑ ΒΗΜΑΤΩΝ:

- 1 Ανοίξτε το καπό.
- 2 Χρησιμοποιήστε ένα κάλυμμα προστασίας φτερού, για να μην προκαλέσετε ζημιές στη βαφή και τα πλαστικά τμήματα του αυτοκινήτου.
- 3 Σηκώστε το αυτοκίνητο με ένα γρύλο ή βάλτε το επάνω από ένα λάκκο συνεργείου.
- 4 Κάντε στο πλάι την τροχαλία του τεντωτήρα του ιμάντα poly-V. Χρησιμοποιήστε ένα καρυδάκι τάπας αποστράγγισης λαδιού No.3/8".



- 5 Κάντε στο πλάι την τροχαλία του τεντωτήρα του ιμάντα poly-V. Επιστρέψτε την τροχαλία του τεντωτήρα στην αρχική της θέση.

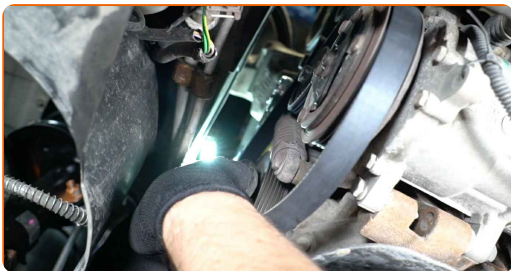


Αντικατάσταση: ιμάντας poly-V - PEUGEOT Boxer Φορτηγό πλατφόρμα/Σασσί (230). Οι ειδικοί του AUTODOC συνιστούν:

- Ελέγξτε την κατάσταση της τροχαλίας του τεντωτήρα και της αδρανούς τροχαλίας. Αντικαταστήστε τες αν είναι απαραίτητο.

6

Τοποθετήστε τον ιμάντα poly-V.

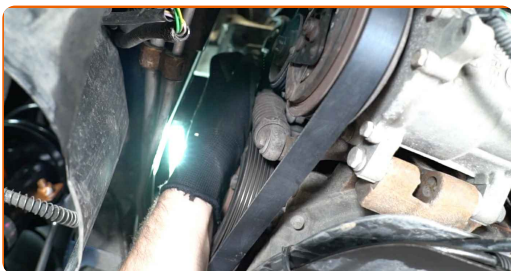


Αντικατάσταση: ιμάντας poly-V - PEUGEOT Boxer Φορτηγό πλατφόρμα/Σασσί (230). Συμβουλή:

- Διασφαλίστε ότι ο ιμάντας poly-V πατάει σε όλες τις τροχαλίες σφικτά.

7

Κάντε στο πλάι την τροχαλία του τεντωτήρα του ιμάντα poly-V. Χρησιμοποιήστε ένα καρυδάκι τάπας αποστράγγισης λαδιού No.3/8".



8

Τοποθετήστε τον ιμάντα poly-V στην τροχαλία του τεντωτήρα.

9

Επιστρέψτε την τροχαλία του τεντωτήρα στην αρχική της θέση.



10

Αφήστε τον κινητήρα να δουλέψει για λίγο. Αυτό απαιτείται για να διασφαλιστεί ότι το τμήμα θα λειτουργήσει σωστά.

11

Χαμηλώστε το αυτοκίνητο.

12

Αφαιρέστε το κάλυμμα προστασίας φτερού.

13

Κλείστε το καπό.

**ΜΠΡΆΒΟ!** 👍

**ΔΕΪΤΕ ΠΕΡΙΣΣΏΤΕΡΕΣ ΟΔΗΓΪΕΣ**

## ΑΥΤΟΔΟC – ΚΟΡΥΦΑΪΑ ΠΟΙΟΤΗΤΑ ΚΑΙ ΠΡΟΣΙΤΆ ΑΝΤΑΛΛΑΚΤΙΚΆ ΑΥΤΟΙΝΉΤΩΝ ΣΤΟ ΔΙΑΔΪΚΤΥΟ

ΕΦΑΡΜΟΓΉ ΓΙΑ ΚΙΝΗΤΆ ΤΟΥ ΑΥΤΟΔΟC: ΑΠΟΚΤΉΣΤΕ ΑΠΪΣΤΕΥΤΕC ΠΡΟCΦΟΡΈC, ΕΝΩ ΚΆΝΕΤΕ ΒΟΛΙΚΈC ΑΓΟΡΈC



**AUTODOC**

GET IT ON  
Google Play

Download on the  
App Store

Download

**ΜΙΑ ΑΠΪΣΤΕΥΤΗ ΓΚΆΜΑ ΑΝΤΑΛΛΑΚΤΙΚΩΝ ΓΙΑ ΤΟ ΑΥΤΟΚΪΝΗΤΟ ΣΑC**

**ΙΜΆΝΤΑC POLY-V: ΜΙΑ ΕΥΡΈΙΑ ΠΟΙΚΙΛΪΆ**

### **ⓘ ΔΪΗΛΩCΗ ΑΠΟΠΟΪΗCΗC ΕΥΘΎΝΗC:**

Το έγγραφο περιέχει μόνο γενικές συστάσεις, οι οποίες μπορεί να σας είναι χρήσιμες όταν εκτελείτε εργασίες επισκευής ή αντικατάστασης. Η AUTODOC δεν ευθύνεται για τυχόν απώλειες, τραυματισμούς, ζημιές σε περιουσία, οι οποίες συμβαίνουν κατά τη διάρκεια της διαδικασίας επισκευής ή αντικατάστασης, λόγω λανθασμένης χρήσης ή παρανόησης των παρεχόμενων πληροφοριών.

Η AUTODOC δεν ευθύνεται για πιθανά λάθη και ασάφειες σε αυτόν τον οδηγό. Οι πληροφορίες παρέχονται για ενημερωτικούς σκοπούς και δεν αντικαθιστούν τις συμβουλές ή οδηγίες από ειδικούς.

Η AUTODOC δεν ευθύνεται για τη λανθασμένη ή επικίνδυνη χρήση εξοπλισμού, συσκευών, εργαλείων και ανταλλακτικών. Η AUTODOC συνιστά θερμά να είστε προσεκτικοί και να ακολουθείτε τους κανονισμούς ασφαλείας όταν εκτελείτε εργασίες επισκευής ή αντικατάστασης. Να θυμάστε πως η χρήση χαμηλής ποιότητας ανταλλακτικών δεν εγγυάται το σωστό επίπεδο οδικής ασφάλειας.

© Copyright 2021 – Όλα τα περιεχόμενα αυτής της ιστοσελίδας και ειδικότερα τα κείμενα, οι φωτογραφίες και τα γραφικά, προστατεύονται από τους νόμους περί πνευματικής ιδιοκτησίας. Όλα τα δικαιώματα, συμπεριλαμβανομένης της αντιγραφής, της δημοσίευσης, της επιμέλειας και της μετάφρασης, ανήκουν στην AUTODOC GmbH.