

 **AUTODOC CLUB**

Πώς να αλλάξετε γρύλος
παραθύρου εμπρός σε
PEUGEOT PARTNER
Κουτί - Οδηγίες
αντικατάστασης

ΠΑΡΌΜΟΙΟ ΒΊΝΤΕΟ ΟΔΗΓΊΩΝ



Αυτό το βίντεο δείχνει τη διαδικασία αντικατάστασης παρόμοιου ανταλλακτικού αυτοκινήτου σε άλλο όχημα

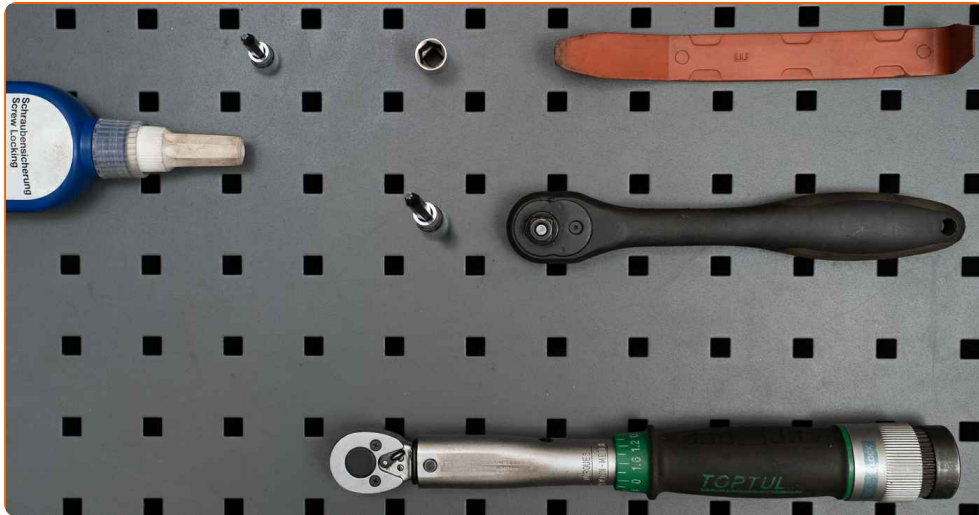
Σημαντικό!

Η συγκεκριμένη διαδικασία αντικατάστασης, μπορεί να χρησιμοποιηθεί σε:
PEUGEOT PARTNER Κουτί 1.6 HDi 90, PEUGEOT PARTNER Κουτί 1.6

Η διαδικασία ενδέχεται να έχει μικρές διαφορές ανάλογα με το σχεδιασμό του αυτοκινήτου.

Αυτές οι οδηγίες δημιουργήθηκαν βασισμένες στη διαδικασία αντικατάστασης για παρόμοιο ανταλλακτικό αυτοκινήτου σε: CITROËN Berlingo / Berlingo First Van (M_) 1.9 D

**ΑΝΤΙΚΑΤΑΣΤΑΣΗ: ΓΡΥΛΟΣ ΠΑΡΑΘΥΡΟΥ - ΡΕΥΓΕΟΤ
PARTNER ΚΟΥΤΙ. ΛΙΣΤΑ ΤΩΝ ΕΡΓΑΛΕΙΩΝ ΠΟΥ ΘΑ
ΧΡΕΙΑΣΤΕΙΤΕ:**



- Βιδωτή ασφάλεια
- Δυναμόκλειδο
- Καρυδάκι # 10
- Καρυδάκι τορξ T20
- Καρυδάκι τορξ T30
- Κλειδί Καστανίας
- Πλαστικό εργαλείο αφαίρεσης ταπετσαρίας

Αγοράστε εργαλεία

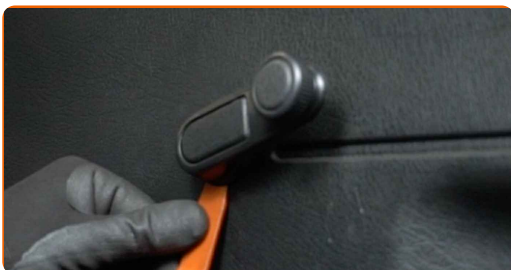
Αντικατάσταση: γρύλος παραθύρου - PEUGEOT PARTNER Κουτί.
Συμβουλή από το AUTODOC:

- Όλες οι εργασίες θα πρέπει να γίνουν με τον κινητήρα σβηστό.

ΑΝΤΙΚΑΤΑΣΤΑΣΗ: ΓΡΥΛΟΣ ΠΑΡΑΘΥΡΟΥ - PEUGEOT PARTNER ΚΟΥΤΙ. ΑΚΟΛΟΥΘΗΣΤΕ ΤΗΝ ΠΑΡΑΚΑΤΩ ΔΙΑΔΙΚΑΣΙΑ:

1 Ανοίξτε την πόρτα του αυτοκινήτου.

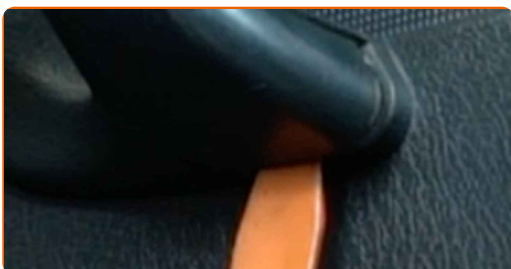
2 Αφαιρέστε το γρυλόχρονο του παραθύρου. Χρησιμοποιήστε ένα πλαστικό εργαλείο ταπετσαρίας.



Το AUTODOC συνιστά:

- Αντικατάσταση: γρύλος παραθύρου - PEUGEOT PARTNER Κουτί. Μην ασκείτε υπερβολική δύναμη κατά την αφαίρεση του τμήματος, καθώς αυτό μπορεί να του προκαλέσει βλάβη.

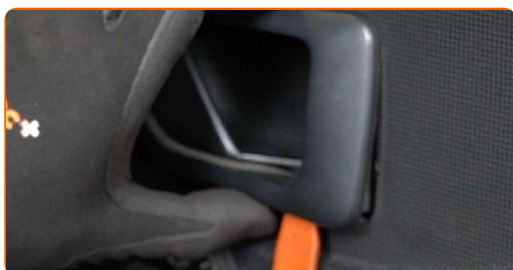
3 Βγάλτε το πλαίσιο επένδυσης της λαβής της πόρτας. Χρησιμοποιήστε ένα πλαστικό εργαλείο ταπετσαρίας.



Το AUTODOC συνιστά:

- Μην εφαρμόσετε εξαιρετική δύναμη κατά την αφαίρεση του τμήματος, για να μην του προκαλέσετε ζημιές.

4 Αφαιρέστε το πλαίσιο της λαβής της πόρτας. Χρησιμοποιήστε ένα πλαστικό εργαλείο ταπετσαρίας.



Το AUTODOC συνιστά:

- Αντικατάσταση: γρύλος παραθύρου - PEUGEOT PARTNER Κουτί. Για να αποφύγετε την πρόκληση βλαβών του τμήματος κατά την αφαίρεσή του, μην ασκείτε υπερβολική δύναμη.

5 Ξεβιδώστε τα κάτω στοιχεία στερέωσης του πάνελ της πόρτας. Χρησιμοποιήστε ένα Τορξ T20.



6 Ξεβιδώστε το στοιχείο στερέωσης της λαβής της πόρτας. Χρησιμοποιήστε ένα Τορξ T30.



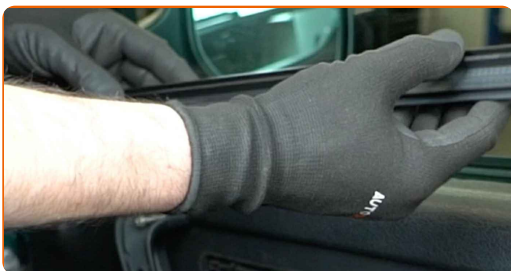
7 Βγάλτε την ταπετσαρία της πόρτας.



Το AUTODOC συνιστά:

- Μην εφαρμόσετε εξαιρετική δύναμη κατά την αφαίρεση του τμήματος, για να μην του προκαλέσετε ζημιές.

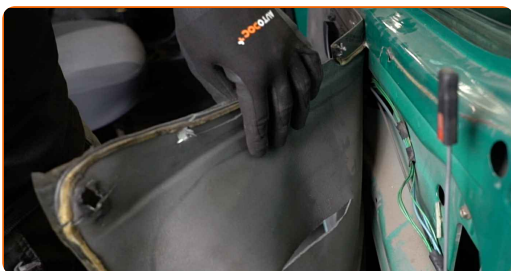
8 Αφαιρέστε την άνω ελαστική τσιμούχα.



9 Αφαιρέστε την ταπετσαρία της πόρτας.



10 Βγάλτε το μονωτικό κάλυμμα του πάνελ της πόρτας.



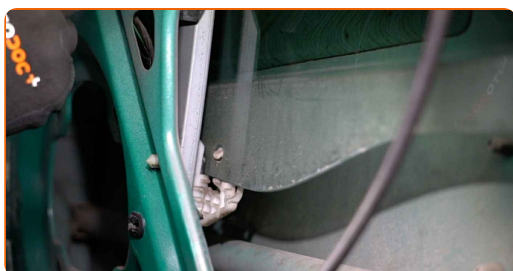
11 Αφαιρέστε τη λαβή της πόρτας.



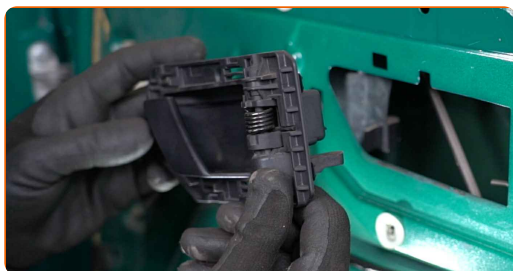
12 Προσαρτήστε το γρυλόχερο του παραθύρου.



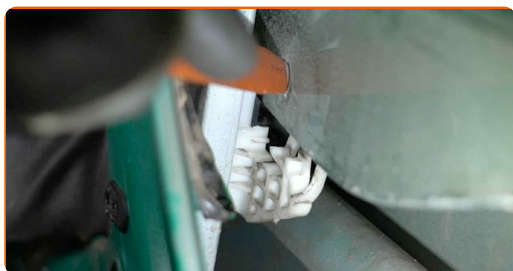
13 Χαμηλώστε το τζάμι, για να μπορείτε να δείτε τα στοιχεία στερέωσης που το συνδέουν με τον μηχανισμό γρύλου του παραθύρου.



14 Αφαιρέστε το γρυλόχερο του παραθύρου.

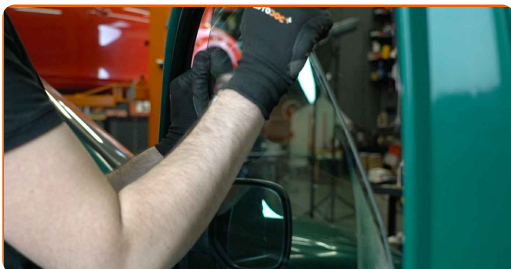


15 Βγάλτε τα στοιχεία στερέωσης του τζαμιού. Χρησιμοποιήστε ένα πλαστικό εργαλείο ταπετσαρίας.



16

Σηκώστε το τζάμι λίγο και αφαιρέστε το.

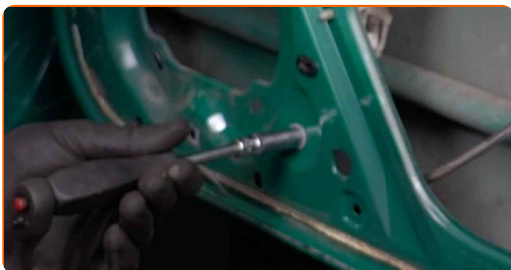


Το AUTODOC συνιστά:

- Για να αποφύγετε τον τραυματισμό, κρατήστε το τζάμι όταν το σηκώνετε.
- Αντικατάσταση: γρύλος παραθύρου - PEUGEOT PARTNER Κουτί. Μην ασκείτε υπερβολική δύναμη κατά την εγκατάσταση. Αυτό μπορεί να προκαλέσει βλάβη στο τμήμα.

17

Ξεβιδώστε τα στοιχεία στερέωσης της μονάδας του γρύλου του παραθύρου. Χρησιμοποιήστε ένα καρυδάκι #10. Χρησιμοποιήστε μια καστίνα.

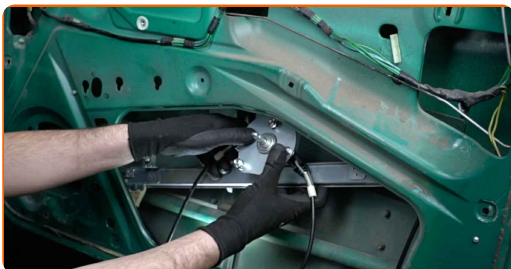


18

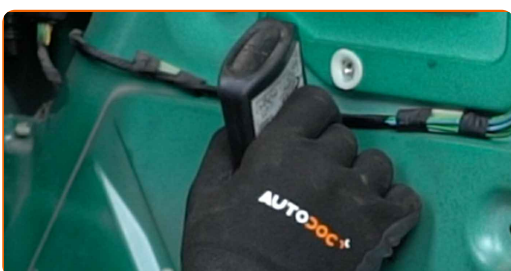
Αφαιρέστε τον μηχανισμό του γρύλου παραθύρου.



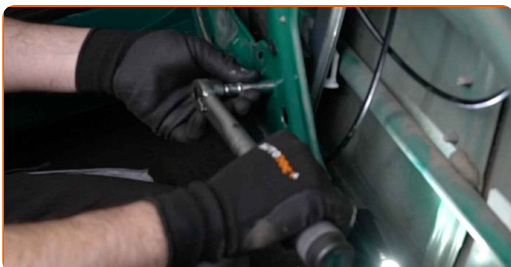
19 Εγκαταστήστε το νέο μηχανισμό γρύλου παραθύρου.



20 Επεξεργαστείτε το σπείρωμα των στοιχείων στερέωσης του γρύλου παραθύρου. Χρησιμοποιήστε μια βιδωτή ασφάλεια.



21 Σφίξτε τα στοιχεία στερέωσης της μονάδας του γρύλου του παραθύρου. Χρησιμοποιήστε ένα καρουδάκι #10. Χρησιμοποιήστε ένα δυναμόκλειδο. Σφίξτε τη με ροπή 12 Nm.



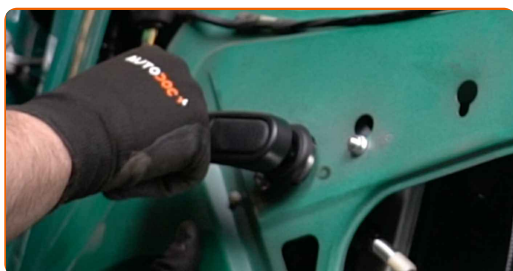
22 Κατεβάστε το τζάμι του παραθύρου και τοποθετήστε το στη βάση στήριξης στον μηχανισμό ανύψωσης του παραθύρου.



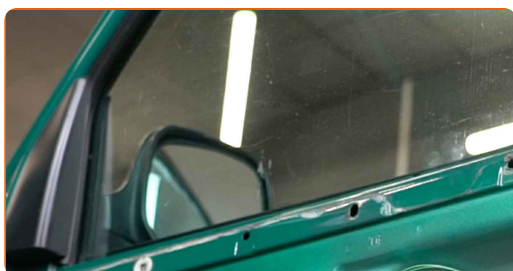
Το AUTODOC συνιστά:

- Για να αποφύγετε τραυματισμό, κρατήστε το τζάμι όταν το κατεβάζετε.
- Κατά την τοποθέτηση, μην κάνετε χρήση υπερβολικής δύναμης για να αποτρέψετε τυχόν ζημιές στο τμήμα.

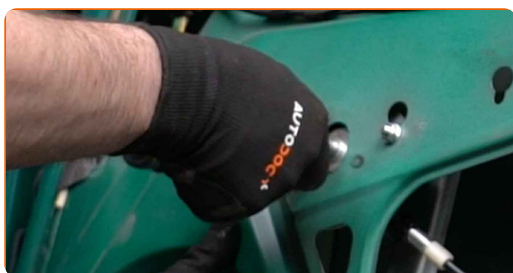
23 Προσαρτήστε το γρυλόχερο του παραθύρου.



24 Ανυψώστε πλήρως το τζάμι.



25 Αφαιρέστε το γρυλόχερο του παραθύρου.



26 Προσαρτήστε το μονωτικό κάλυμμα της ταπετσαρίας της πόρτας.



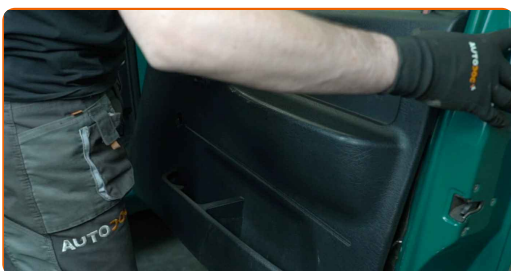
Το AUTODOC συνιστά:

- Βεβαιωθείτε ότι η ηχομόνωση ταιριάζει καλά στις βάσεις στήριξης.

27 Τοποθετήστε τη λαβή της πόρτας.



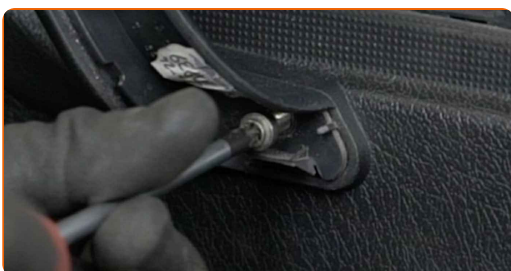
28 Επανατοποθετήστε την ταπετσαρία της πόρτας. Σιγουρευτείτε ότι θα ακούσετε τον ήχο «κλικ» που υποδεικνύει ότι ασφάλισε στη θέση του.



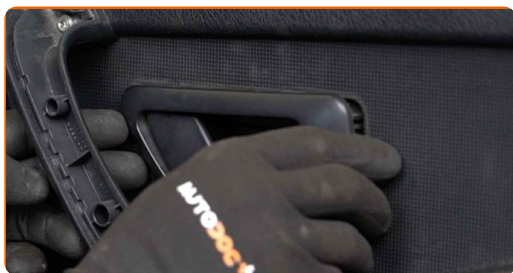
Το AUTODOC συνιστά:

- Αντικατάσταση: γρύλος παραθύρου - PEUGEOT PARTNER Κουτί. Για να αποφύγετε την πρόκληση βλαβών του τμήματος κατά την εγκατάσταση, μην ασκείτε υπερβολική δύναμη.

29 Σφίξτε το στοιχείο στερέωσης της λαβής της πόρτας. Χρησιμοποιήστε ένα Τορξ T30.



30 Τοποθετήστε το πλαίσιο της λαβής της πόρτας.



31 Βιδώστε στοιχεία στερεώσης του πάνελ της πόρτας. Χρησιμοποιήστε ένα Torx T20.



32 Προσαρτήστε το γρυλόχερο του παραθύρου.



33 Τοποθετήστε την άνω ελαστική τσιμούχα.



34 Συνδέστε το πλαίσιο επένδυσης της λαβής της πόρτας.



35 Ελέγξτε αν ο γρύλος του παραθύρου λειτουργεί σωστά.

36 Κλείστε την πόρτα του αυτοκινήτου.

ΜΠΡΆΒΟ! 

ΔΕΪΤΕ ΠΕΡΙΣΣΪΤΕΡΕΣ ΟΔΗΓΪΕΣ

AUTODOC – ΚΟΡΥΦΑΙΑ ΠΟΙΟΤΗΤΑ ΚΑΙ ΠΡΟΣΙΤΑ ΑΝΤΑΛΛΑΚΤΙΚΑ ΑΥΤΟΙΝΗΤΩΝ ΣΤΟ ΔΙΑΔΙΚΤΥΟ

ΕΦΑΡΜΟΓΗ ΓΙΑ ΚΙΝΗΤΑ ΤΟΥ AUTODOC: ΑΠΟΚΤΗΣΤΕ ΑΠΙΣΤΕΥΤΕΣ ΠΡΟΣΦΟΡΕΣ, ΕΝΩ ΚΑΝΕΤΕ ΒΟΛΙΚΕΣ ΑΓΟΡΕΣ

AUTODOC

GET IT ON Google Play

Download on the App Store

Download

ΜΙΑ ΑΠΙΣΤΕΥΤΗ ΓΚΑΜΑ ΑΝΤΑΛΛΑΚΤΙΚΩΝ ΓΙΑ ΤΟ ΑΥΤΟΚΙΝΗΤΟ ΣΑΣ

ΓΡΎΛΟΣ ΠΑΡΑΘΎΡΟΥ: ΜΙΑ ΕΥΡΕΪΑ ΠΟΙΚΙΛΪΑ

ⓘ ΔΉΛΩΣΗ ΑΠΟΠΟΪΗΣΗΣ ΕΥΘΎΝΗΣ:

Το έγγραφο περιέχει μόνο γενικές συστάσεις, οι οποίες μπορεί να σας είναι χρήσιμες όταν εκτελείτε εργασίες επισκευής ή αντικατάστασης. Η AUTODOC δεν ευθύνεται για τυχόν απώλειες, τραυματισμούς, ζημιές σε περιουσία, οι οποίες συμβαίνουν κατά τη διάρκεια της διαδικασίας επισκευής ή αντικατάστασης, λόγω λανθασμένης χρήσης ή παρανόησης των παρεχόμενων πληροφοριών.

Η AUTODOC δεν ευθύνεται για πιθανά λάθη και ασάφειες σε αυτόν τον οδηγό. Οι πληροφορίες παρέχονται για ενημερωτικούς σκοπούς και δεν αντικαθιστούν τις συμβουλές ή οδηγίες από ειδικούς.

Η AUTODOC δεν ευθύνεται για τη λανθασμένη ή επικίνδυνη χρήση εξοπλισμού, συσκευών, εργαλείων και ανταλλακτικών. Η AUTODOC συνιστά θερμά να είστε προσεκτικοί και να ακολουθείτε τους κανονισμούς ασφαλείας όταν εκτελείτε εργασίες επισκευής ή αντικατάστασης. Να θυμάστε πως η χρήση χαμηλής ποιότητας ανταλλακτικών δεν εγγυάται το σωστό επίπεδο οδικής ασφάλειας.

© Copyright 2023 – Όλα τα περιεχόμενα αυτής της ιστοσελίδας και ειδικότερα τα κείμενα, οι φωτογραφίες και τα γραφικά, προστατεύονται από τους νόμους περί πνευματικής ιδιοκτησίας. Όλα τα δικαιώματα, συμπεριλαμβανομένης της αντιγραφής, της δημοσίευσης, της επιμέλειας και της μετάφρασης, ανήκουν στην AUTODOC SE.