



Πώς να αλλάξετε πίσω
φώτα σε **Nissan Qashqai**
J10 - Οδηγίες
αντικατάστασης

ΒΊΝΤΕΟ ΜΕ ΟΔΗΓΊΕΣ



Σημαντικό!

Η συγκεκριμένη διαδικασία αντικατάστασης, μπορεί να χρησιμοποιηθεί σε: NISSAN Qashqai / Qashqai+2 I (J10, NJ10) 1.5 dCi, NISSAN Qashqai / Qashqai+2 I (J10, NJ10) 1.6, NISSAN Qashqai / Qashqai+2 I (J10, NJ10) 2.0, NISSAN Qashqai / Qashqai+2 I (J10, NJ10) 2.0 Κίνηση σε όλους τους τροχούς, NISSAN Qashqai / Qashqai+2 I (J10, NJ10) 1.6 dCi Κίνηση σε όλους τους τροχούς, NISSAN Qashqai / Qashqai+2 I (J10, NJ10) 1.6 dCi, NISSAN Qashqai / Qashqai+2 I (J10, NJ10) 2.0 dCi, NISSAN Qashqai / Qashqai+2 I (J10, NJ10) 2.0 dCi Κίνηση σε όλους τους τροχούς

Η διαδικασία ενδέχεται να έχει μικρές διαφορές ανάλογα με το σχεδιασμό του αυτοκινήτου.

ΑΝΤΙΚΑΤΑΣΤΑΣΗ: ΠΙΣΩ ΦΩΤΑ - NISSAN QASHQAI J10. ΛΙΣΤΑ ΤΩΝ ΕΡΓΑΛΕΙΩΝ ΠΟΥ ΘΑ ΧΡΕΙΑΣΤΕΙΤΕ:



- Σπρέι ηλεκτρικών επαφών
- Καρυδάκι # 10
- Δυναμόκλειδο
- Κλειδί Καστανίας

ΑΓΟΡΑΣΤΕ ΕΡΓΑΛΕΙΑ

Αντικατάσταση: πίσω φώτα - Nissan Qashqai J10. Συμβουλή από το AUTODOC:

- Αλλάξτε και τα δύο πίσω φανάρια ταυτόχρονα.
- Η διαδικασία αντικατάστασης είναι ίδια για τα δεξιά και τα αριστερά πίσω φανάρια.
- Όλες οι εργασίες θα πρέπει να γίνουν με τον κινητήρα σβηστό.

ΑΝΤΙΚΑΤΑΣΤΑΣΗ: ΠΙΣΩ ΦΩΤΑ - NISSAN QASHQAI J10. ΑΚΟΛΟΥΘΗΣΤΕ ΤΗΝ ΠΑΡΑΚΑΤΩ ΔΙΑΔΙΚΑΣΪΑ:

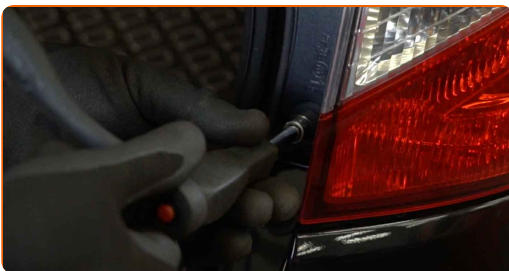
1

Ανοίξτε το πορτμπαγκάζ.



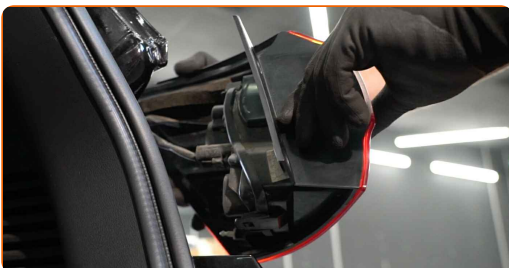
2

Ξεβιδώστε τα στοιχεία στερέωσης που συνδέουν το πίσω φανάρι με το αμάξωμα. Χρησιμοποιήστε ένα καρυδάκι #10. Χρησιμοποιήστε μια κασάνια.



3

Βγάλτε το πίσω φανάρι.

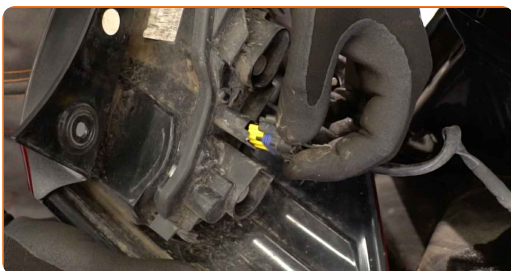


Αντικατάσταση: πίσω φώτα - Nissan Qashqai J10. Οι επαγγελματίες συνιστούν:

- Μην εφαρμόσετε εξαιρετική δύναμη κατά την αφαίρεση του τμήματος, για να μην του προκαλέσετε ζημιές.

4

Αποσυνδέστε τη δέσμη καλωδίων από το πίσω φανάρι.



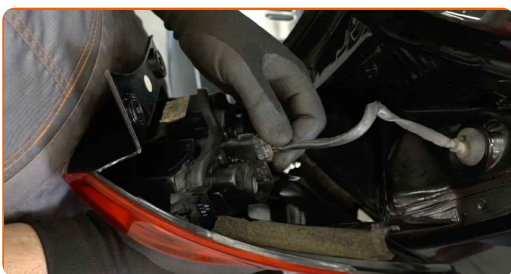
5

Επεξεργαστείτε τους ακροδέκτες του πίσω φαναριού. Χρησιμοποιήστε μονωτικό γράσο.



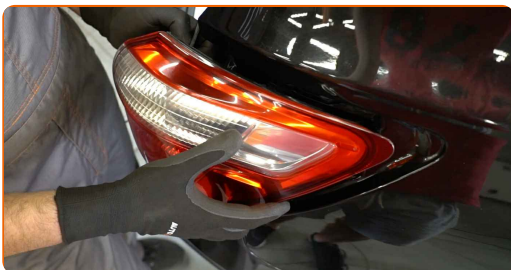
6

Συνδέστε ξανά τη δέσμη καλωδίων στο πίσω φανάρι.



7

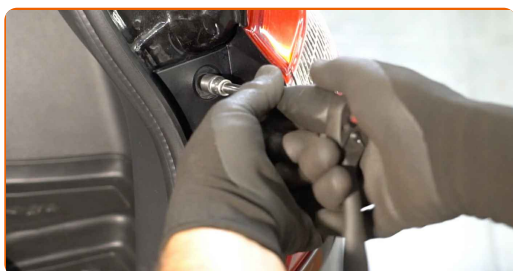
Τοποθετήστε το καινούριο πίσω φανάρι.



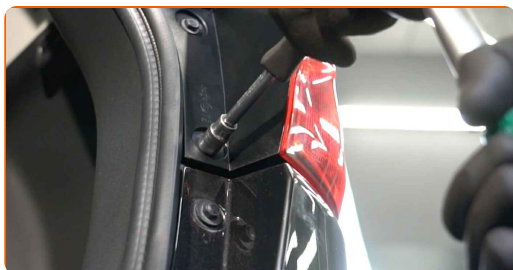
Το AUTODOC συνιστά:

- Αντικατάσταση: πίσω φώτα - Nissan Qashqai J10. Μην ασκείτε υπερβολική δύναμη κατά την εγκατάσταση. Αυτό μπορεί να προκαλέσει βλάβη στο τμήμα.

- 8 Βιδώστε τα στοιχεία στερέωσης που συνδέουν το πίσω φανάρι με το αμάξωμα. Χρησιμοποιήστε ένα καρυδάκι #10. Χρησιμοποιήστε μια κασάνια.



- 9 Σφίξτε το στοιχείο στερέωσης που συνδέει το πίσω φως με το αμάξωμα του αυτοκινήτου. Χρησιμοποιήστε ένα καρυδάκι #10. Χρησιμοποιήστε ένα δυναμόκλειδο. Σφίξτε τη με ροπή 13 Nm.



- 10 Κλείστε το καπό του πορτμπαγκάζ.



- 11 Ενεργοποιήστε τον διακόπτη της ανάφλεξης. Αυτό απαιτείται για να διασφαλιστεί ότι το τμήμα θα λειτουργήσει σωστά.



- 12 Απενεργοποιήστε το διακόπτη της ανάφλεξης.

ΜΠΡΑΒΟ! 

ΔΕΪΤΕ ΠΕΡΙΣΣΟΤΕΡΕΣ ΟΔΗΓΪΕΣ

ΑΥΤΟΔΟC – ΚΟΡΥΦΑΪΑ ΠΟΙΟΤΗΤΑ ΚΑΙ ΠΡΟΣΙΤΆ ΑΝΤΑΛΛΑΚΤΙΚΆ ΑΥΤΟΙΝΉΤΩΝ ΣΤΟ ΔΙΑΔΪΚΤΥΟ

ΕΦΑΡΜΟΓΉ ΓΙΑ ΚΙΝΗΤΆ ΤΟΥ ΑΥΤΟΔΟC: ΑΠΟΚΤΉΣΤΕ ΑΠΪΣΤΕΥΤΕC ΠΡΟCΦΟΡΈC, ΕΝΩ ΚΆΝΕΤΕ ΒΟΛΙΚΈC ΑΓΟΡΈC



+ AUTODOC

GET IT ON
Google Play

Download on the
App Store

Download

ΜΙΑ ΑΠΪΣΤΕΥΤΗ ΓΚΆΜΑ ΑΝΤΑΛΛΑΚΤΙΚΩΝ ΓΙΑ ΤΟ ΑΥΤΟΚΪΝΗΤΟ ΣΑC

ΑΓΟΡΆΣΤΕ ΑΝΤΑΛΛΑΚΤΙΚΆ ΓΙΑ NISSAN

ΠΪCΩ ΦΪΤΑ: ΜΙΑ ΕΥΡΕΪΑ ΠΟΙΚΙΛΪΑ

**ΕΠΙΛΉΞΤΕ ΑΝΤΑΛΛΑΚΤΙΚΆ ΑΥΤΟΚΙΝΉΤΟΥ ΓΙΑ NISSAN
QASHQAI J10**

ΠΊΣΩ ΦΏΤΑ ΓΙΑ NISSAN: ΑΓΟΡΆΣΤΕ ΤΏΡΑ

**ΠΊΣΩ ΦΏΤΑ ΓΙΑ NISSAN QASHQAI J10: ΟΙ ΚΑΛΎΤΕΡΕΣ
ΠΡΟΣΦΟΡΈΣ & ΕΚΠΤΏΣΕΙΣ**

ⓘ ΔΉΛΩΣΗ ΑΠΟΠΟΪΗΣΗΣ ΕΥΘΎΝΗΣ:

Το έγγραφο περιέχει μόνο γενικές συστάσεις, οι οποίες μπορεί να σας είναι χρήσιμες όταν εκτελείτε εργασίες επισκευής ή αντικατάστασης. Η AUTODOC δεν ευθύνεται για τυχόν απώλειες, τραυματισμούς, ζημιές σε περιουσία, οι οποίες συμβαίνουν κατά τη διάρκεια της διαδικασίας επισκευής ή αντικατάστασης, λόγω λανθασμένης χρήσης ή παρανόησης των παρεχόμενων πληροφοριών.

Η AUTODOC δεν ευθύνεται για πιθανά λάθη και ασάφειες σε αυτόν τον οδηγό. Οι πληροφορίες παρέχονται για ενημερωτικούς σκοπούς και δεν αντικαθιστούν τις συμβουλές ή οδηγίες από ειδικούς.

Η AUTODOC δεν ευθύνεται για τη λανθασμένη ή επικίνδυνη χρήση εξοπλισμού, συσκευών, εργαλείων και ανταλλακτικών. Η AUTODOC συνιστά θερμά να είστε προσεκτικοί και να ακολουθείτε τους κανονισμούς ασφαλείας όταν εκτελείτε εργασίες επισκευής ή αντικατάστασης. Να θυμάστε πως η χρήση χαμηλής ποιότητας ανταλλακτικών δεν εγγυάται το σωστό επίπεδο οδικής ασφάλειας.

© Copyright 2022 – Όλα τα περιεχόμενα αυτής της ιστοσελίδας και ειδικότερα τα κείμενα, οι φωτογραφίες και τα γραφικά, προστατεύονται από τους νόμους περί πνευματικής ιδιοκτησίας. Όλα τα δικαιώματα, συμπεριλαμβανομένης της αντιγραφής, της δημοσίευσης, της επιμέλειας και της μετάφρασης, ανήκουν στην AUTODOC GmbH.